

FONTANNA
I KOMORA TECHNICZNA

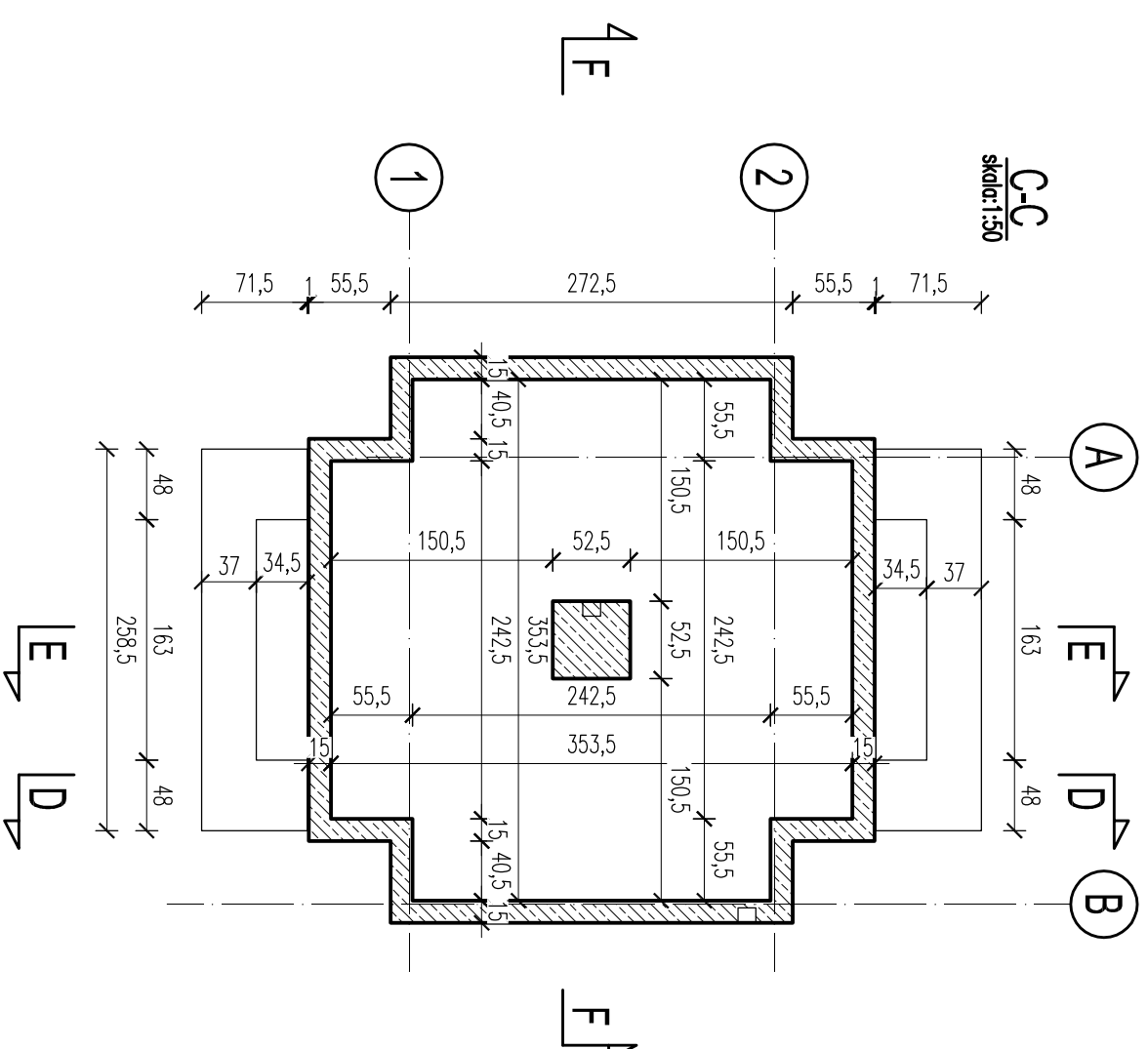
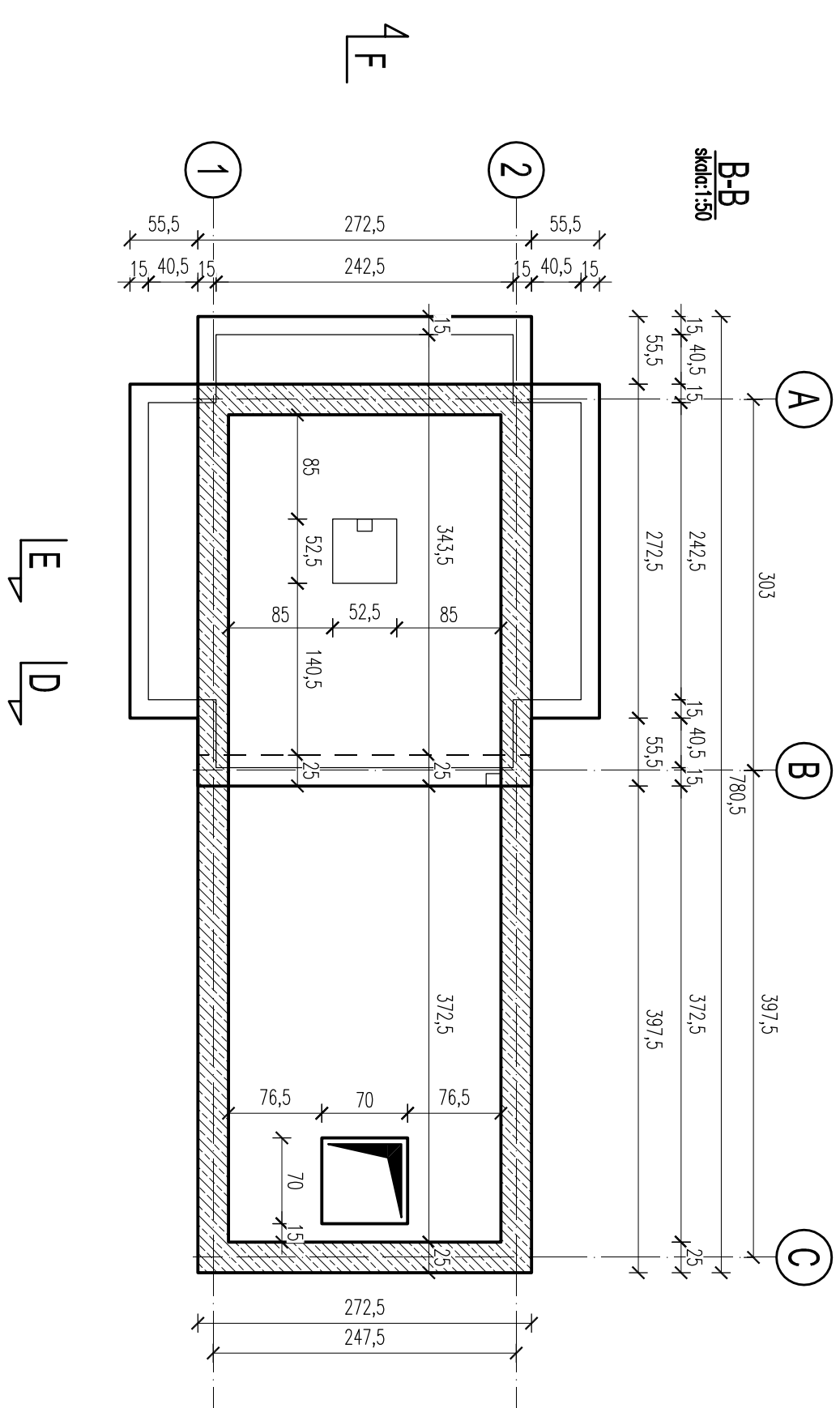
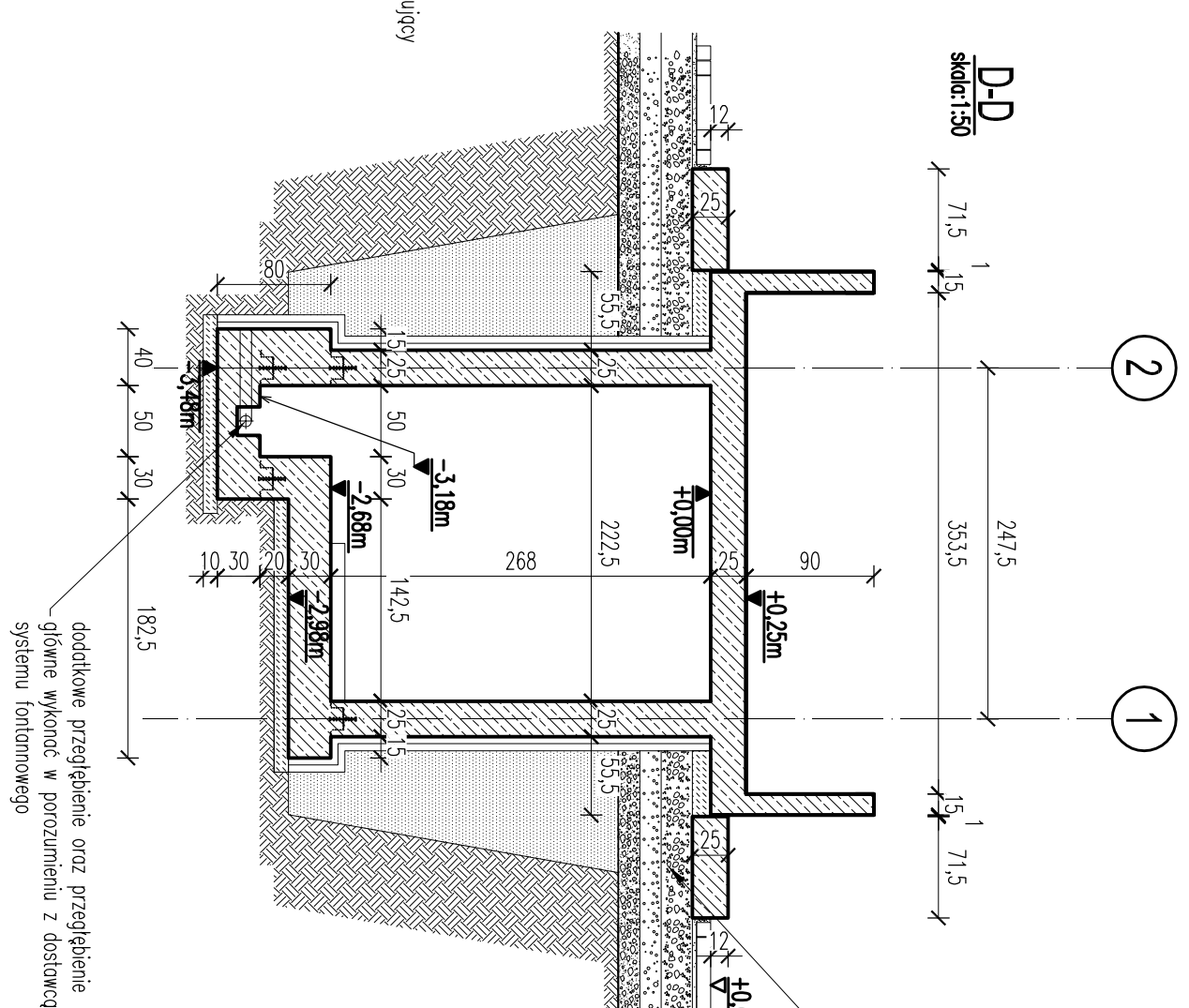
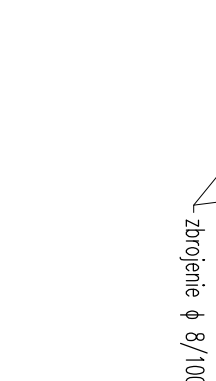
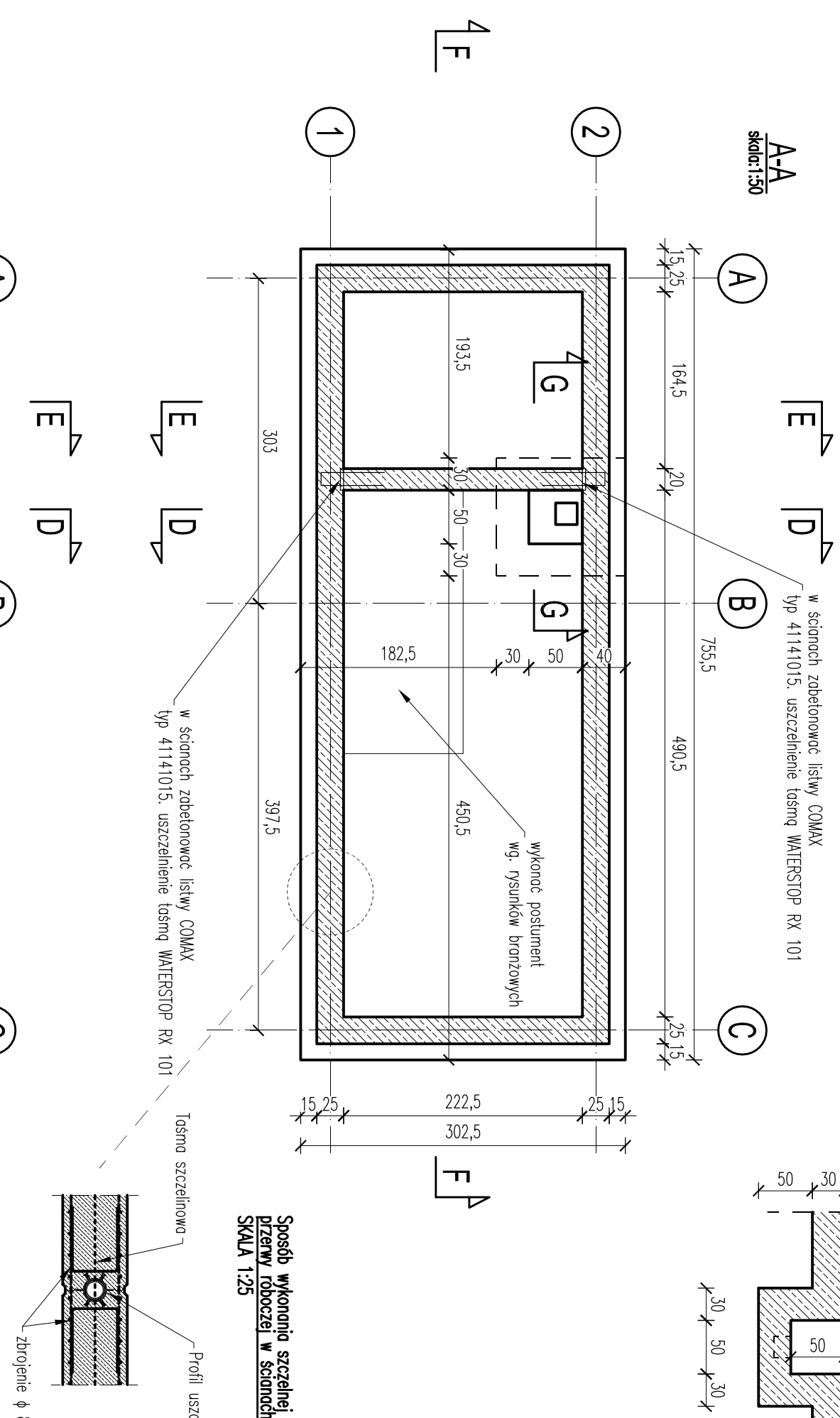
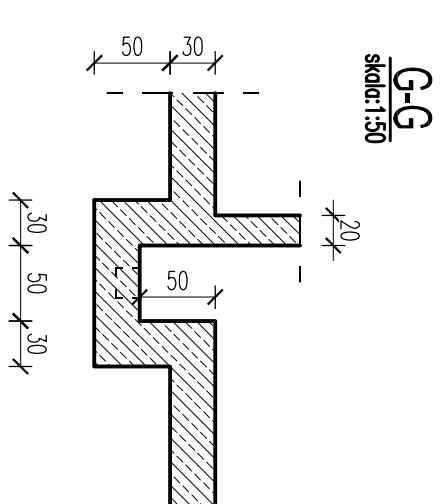
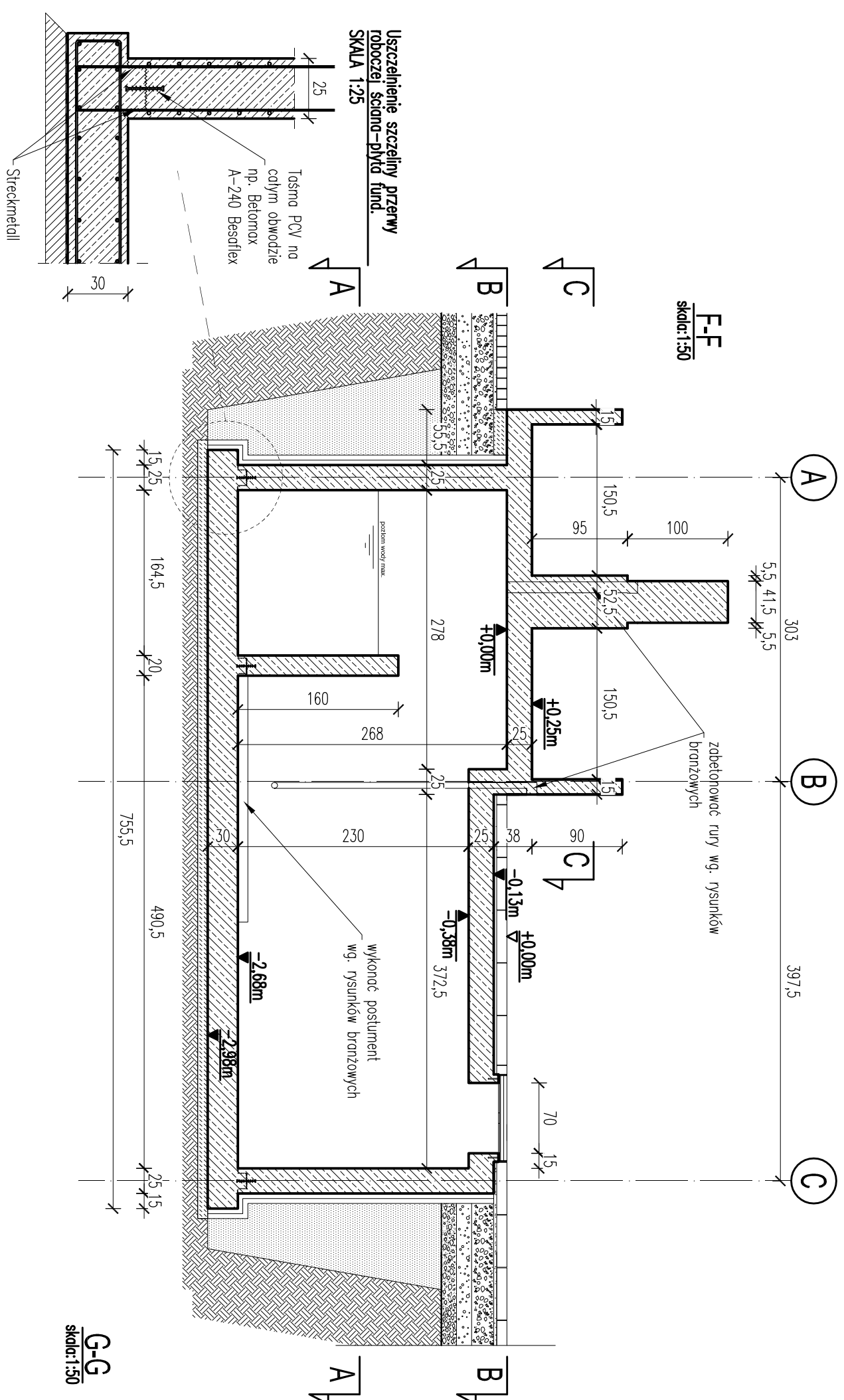
SKALA 1:50

UWAGI OGÓLNE:

- [illegible]

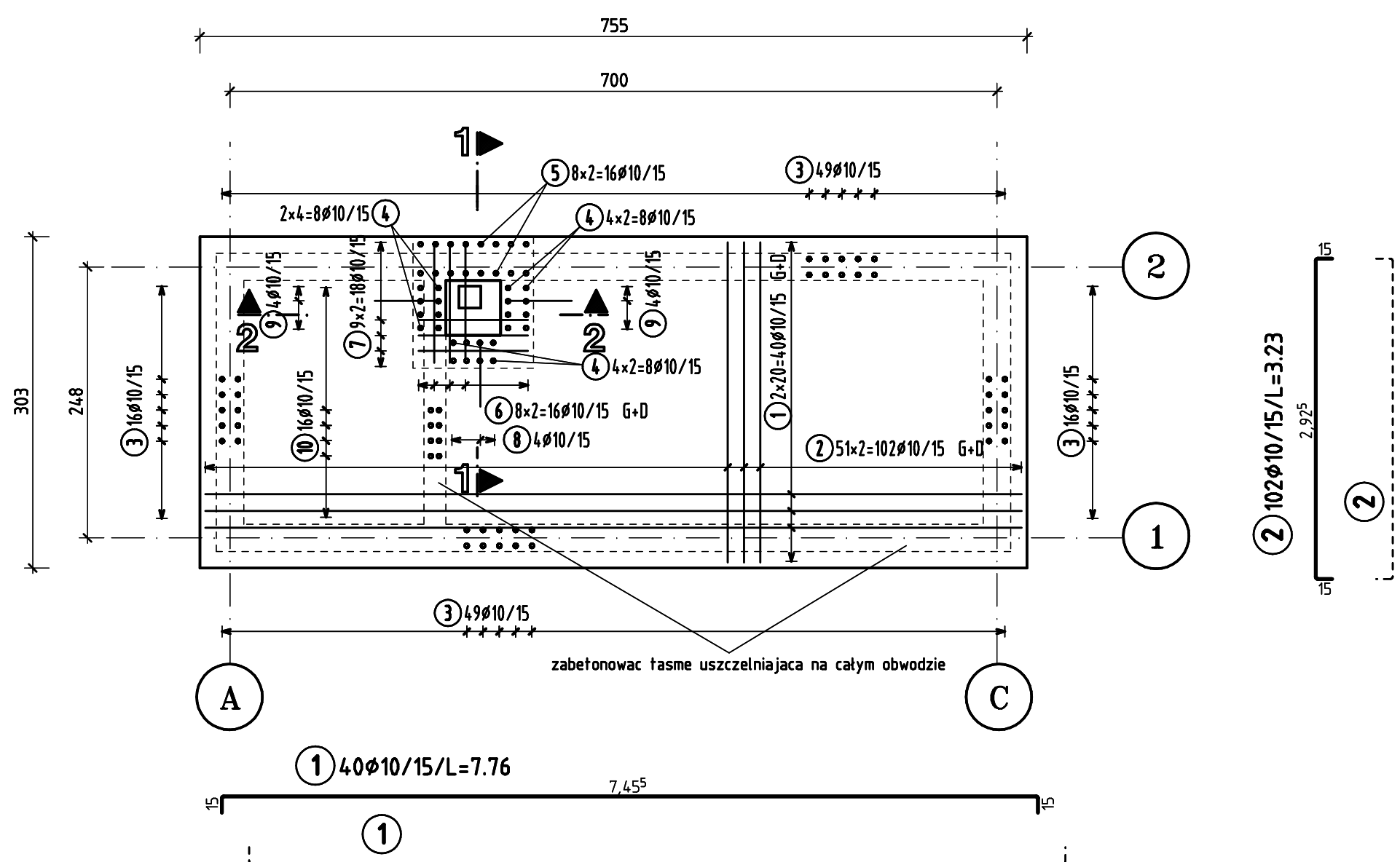
UWAGI – FUNDAMENTY:

- POSADZOWENIE PŁYTY NA MASYWNIE CHUDOJE BETONU (87,5) O GRUBOŚCI 10cm
- WYKOPY PRZEWIDUJĄCE PODŁOŻENIE GEOTEKSTYLI WYKOPY PRZEWIDUJĄCE OBERBIEGE PRZED UPRAWNIENIEM GEOLOGA WPRĘD W DZIENNIĄ BUDOWY
- NIEPOWISZCZĄC DO ŻALAZIA WYKOPÓW WODĄ, GROTÓW, GROTOWNIC, W RZECZ ŻALAZIA WYKOPÓW GROTÓW SPOD NALAZY WNIEMCENIE NA GROTNIK NIESPODŁE (PŁASKI SERCENIE) I ZWĘŻSZCZĄ MASYWNIA DO 10-17 ZABUDOWANIE ŁĄCZNIKA, ORAZ KASY USZCZELNIANIEM RUSZNIKÓW ROZPARCENIA ŁĄCZNIKI Z POZIOMYMI RUSZNIKAMI BRZYCY KONSTRUKCYJNEJ ORAZ RUSZNIKAMI POZIOMYCH BRZYCY
- W RZECZ ŻALAZIOWANIA HORYZONTALNA I W POSIĄGI BETONU NIEPOWISZCZCIELNOŚĆ LUB PRZEBIEGNIENIE WYKONANIA WODOKANALIZACJI, LUB ZWIĄZANE Z DOKUMENTACJĄ DOSTARCZENIA UMIAO ZWIĄZANE Z DOKUMENTACJĄ DOSTARCZENIA PRZEDZOSTAWIE PRZEBIEGNIENIA
- PRZEBIEGNIENIA TECHNOLOGICZNE W BETONOWANU NALAZY USZCZELNIĆ Z AUTOREM INNIENIEGO OPRACOWANIA LUB WYKONANIE WSK. PROJEKTU (JESLI PRZEWIDZIE ZOSTAŁY OKREŚLENIE W PROJEKcie)
- WSTĘPNE ZADZIAŁANIA W PRACE FUNDAMENTOWEJ SPRAWDZIE Z RUSZNIKAMI BRANŻOWYMI
- WYSTĘPIENIE PRZEWIDZIE W BETONOWANU WYKONAJĄCO SZCZEGÓLNE
- IZOLACJE PRZYKŁADOM WSK. RUSZNIKÓW ARCHITEKTONICZNYCH

[illegible]

Płyta fundamentowa 30cm

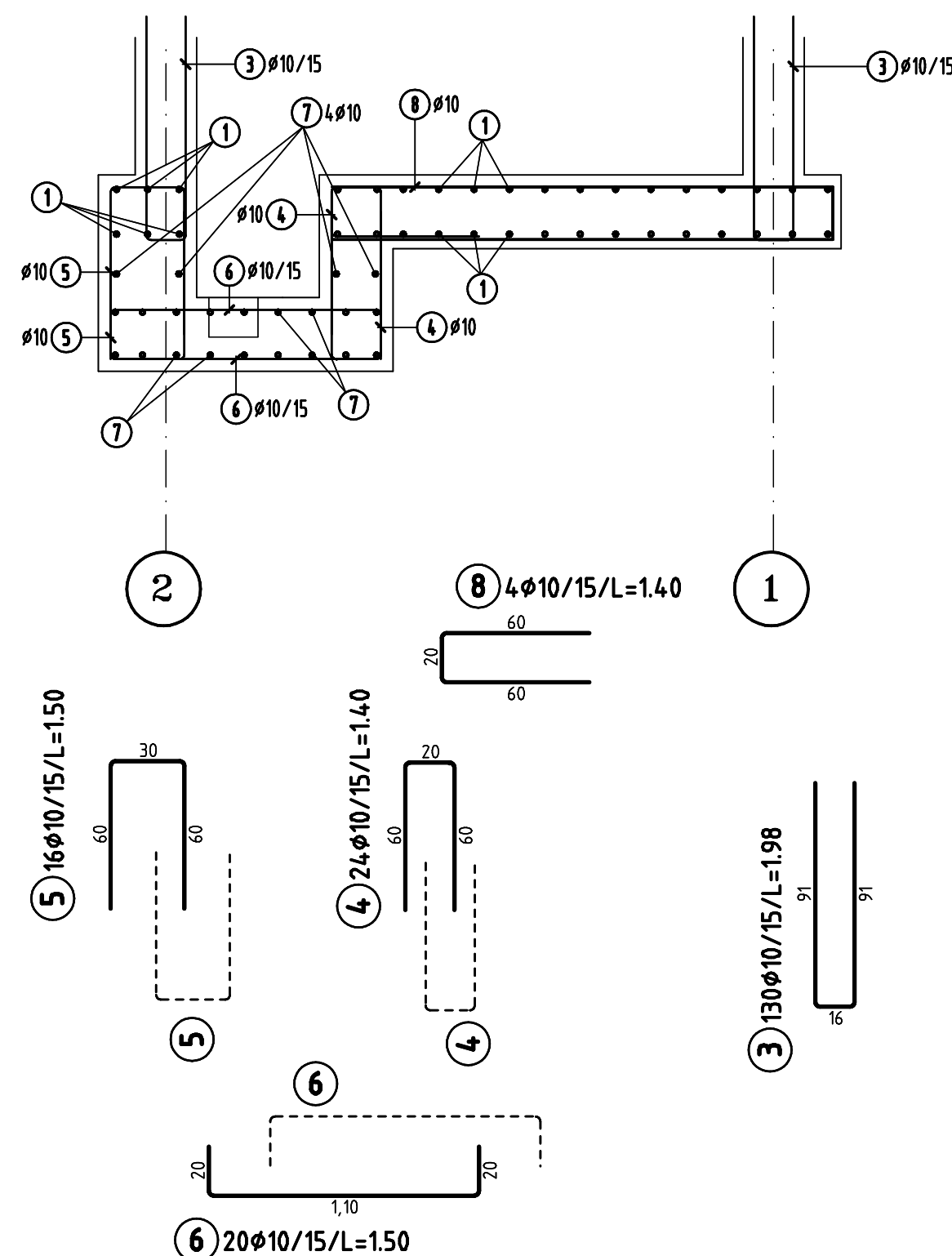
zbrojenie górne i dolne 1:50



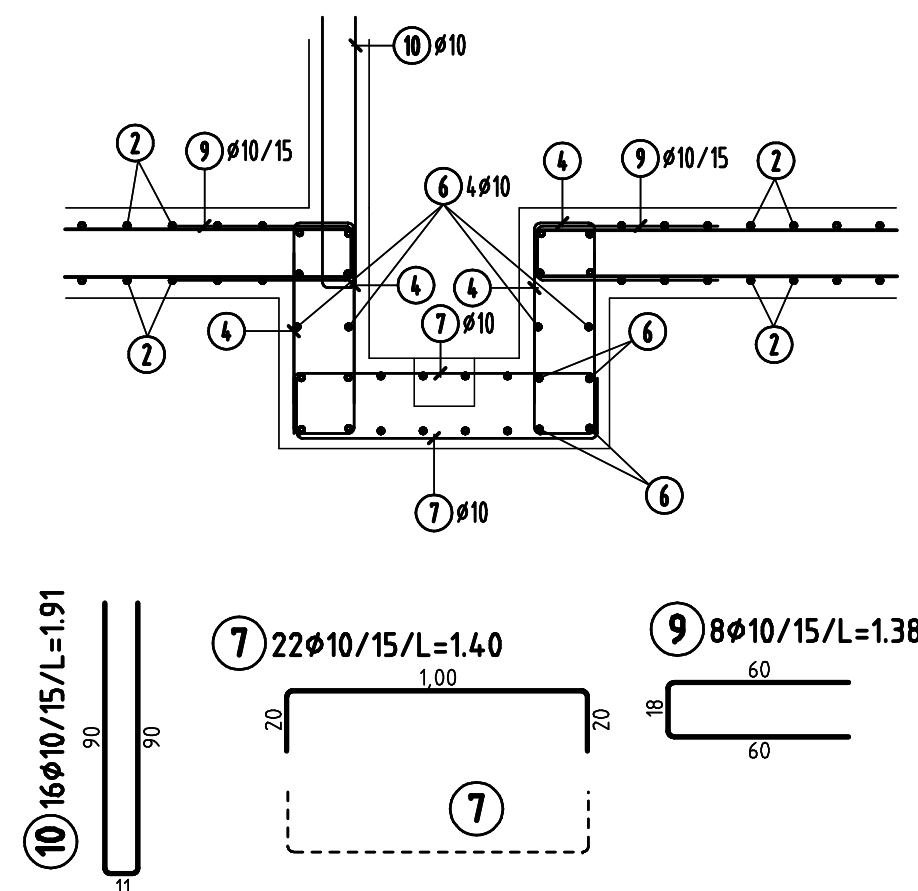
podporki zbrojenia górnego h=18cm

17 BS-18-B-L SCHLANGE; e=70cm; 13.9kg; 200.0Lg

1-1



2-2

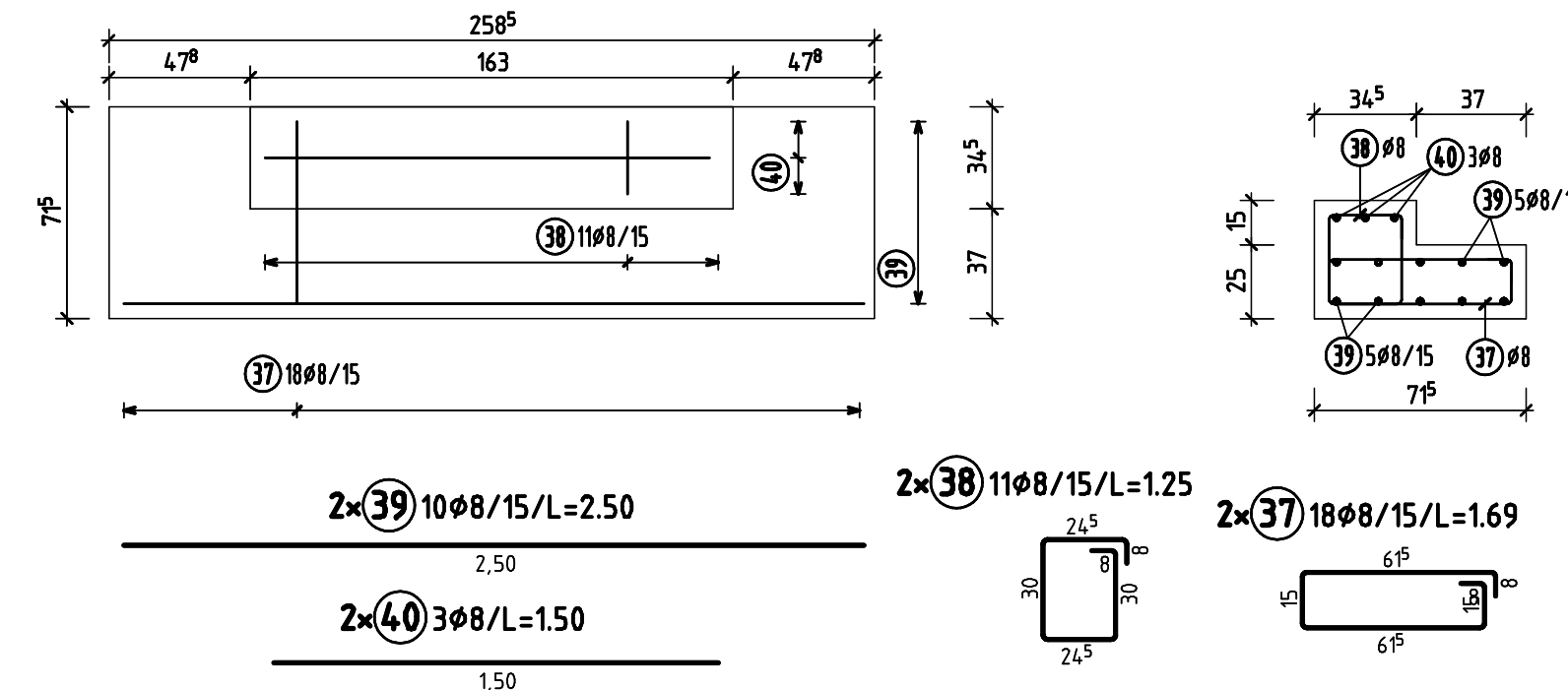


Fontanna i komora techniczna

zbrojenie 1:50/25

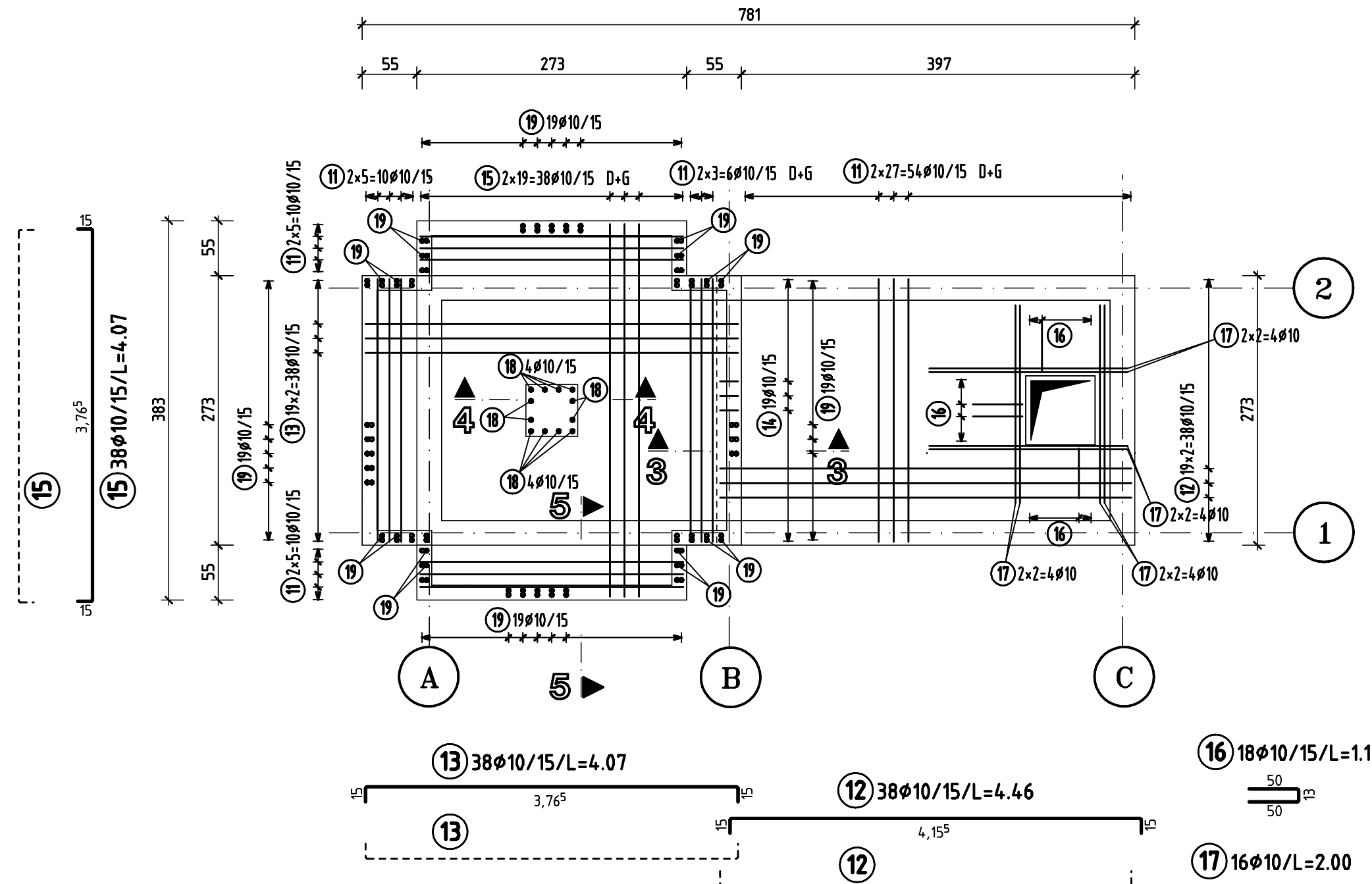
Schody żelbetowe fontanny

zbrojenie 1:25



Płyta stropowa 25cm

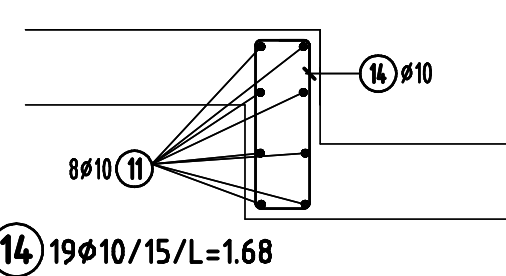
zbrojenie górne i dolne 1:50



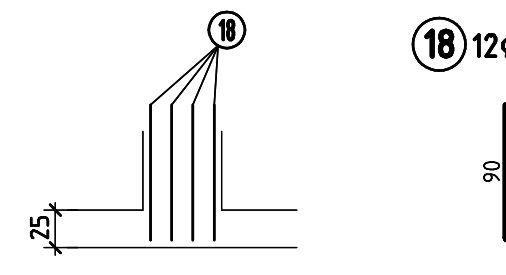
podporki zbrojenia górnego h=15cm

17 BS-15-B-L SCHLANGE; e=70cm; 11.2kg; 200.0Lg

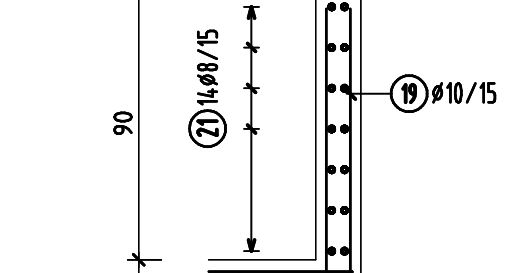
3-3



4-4

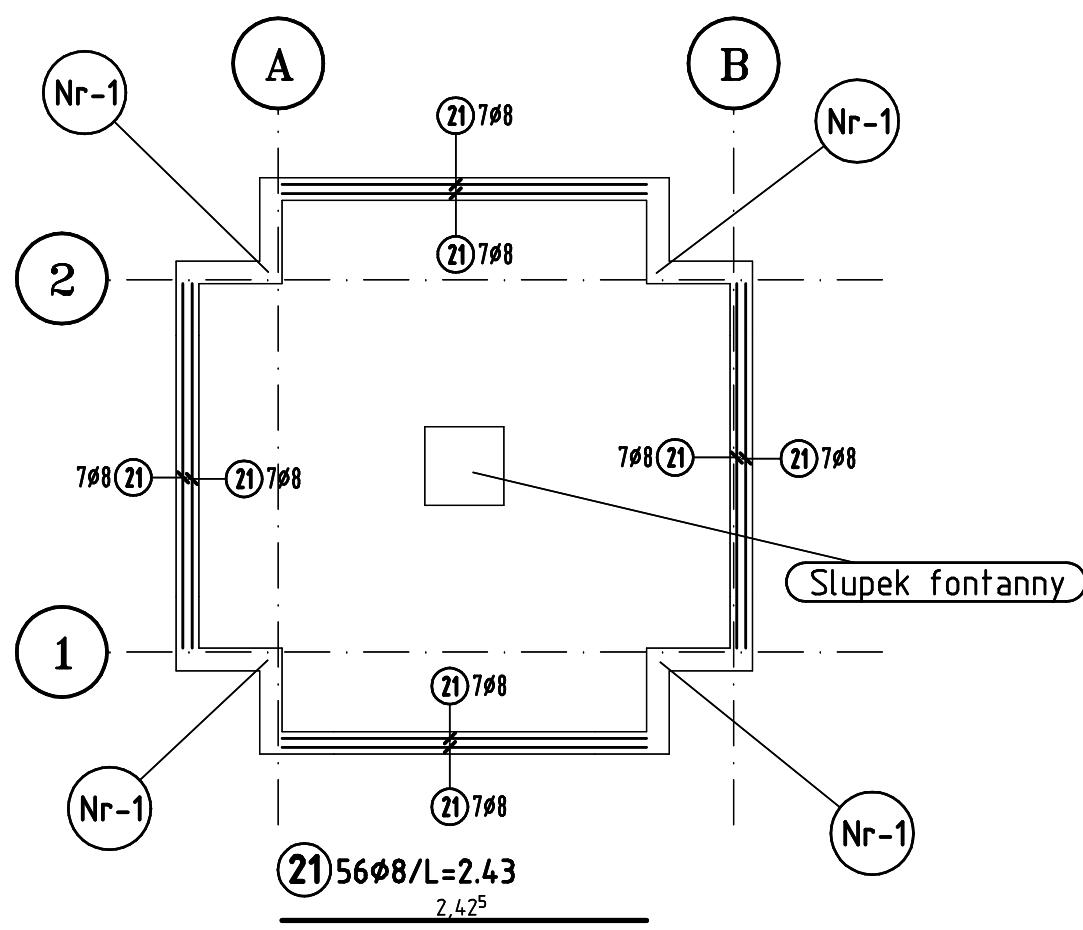


5-5

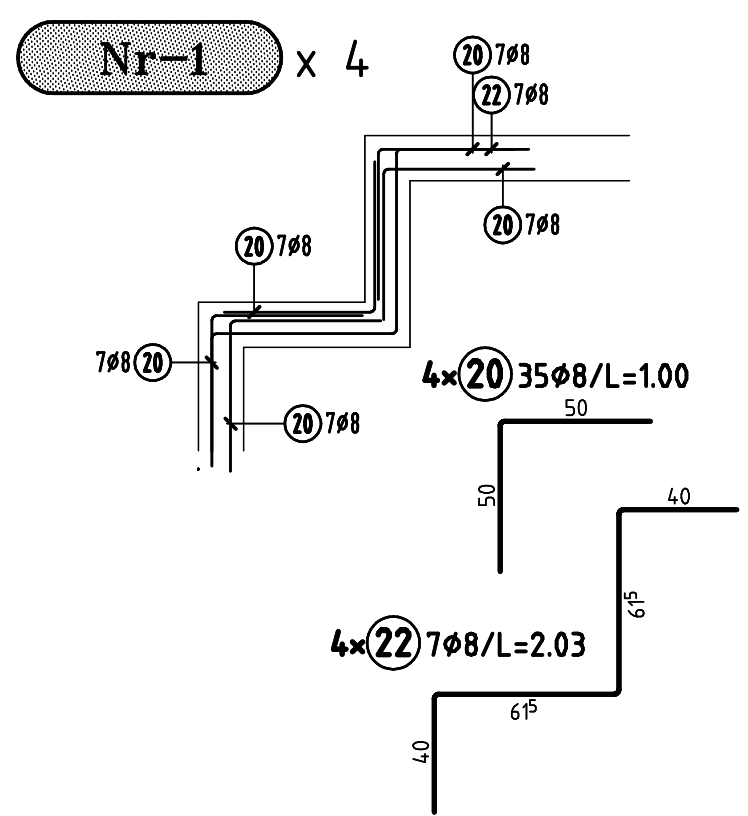


Sciany fontanny 15cm

zbrojenie 1:50

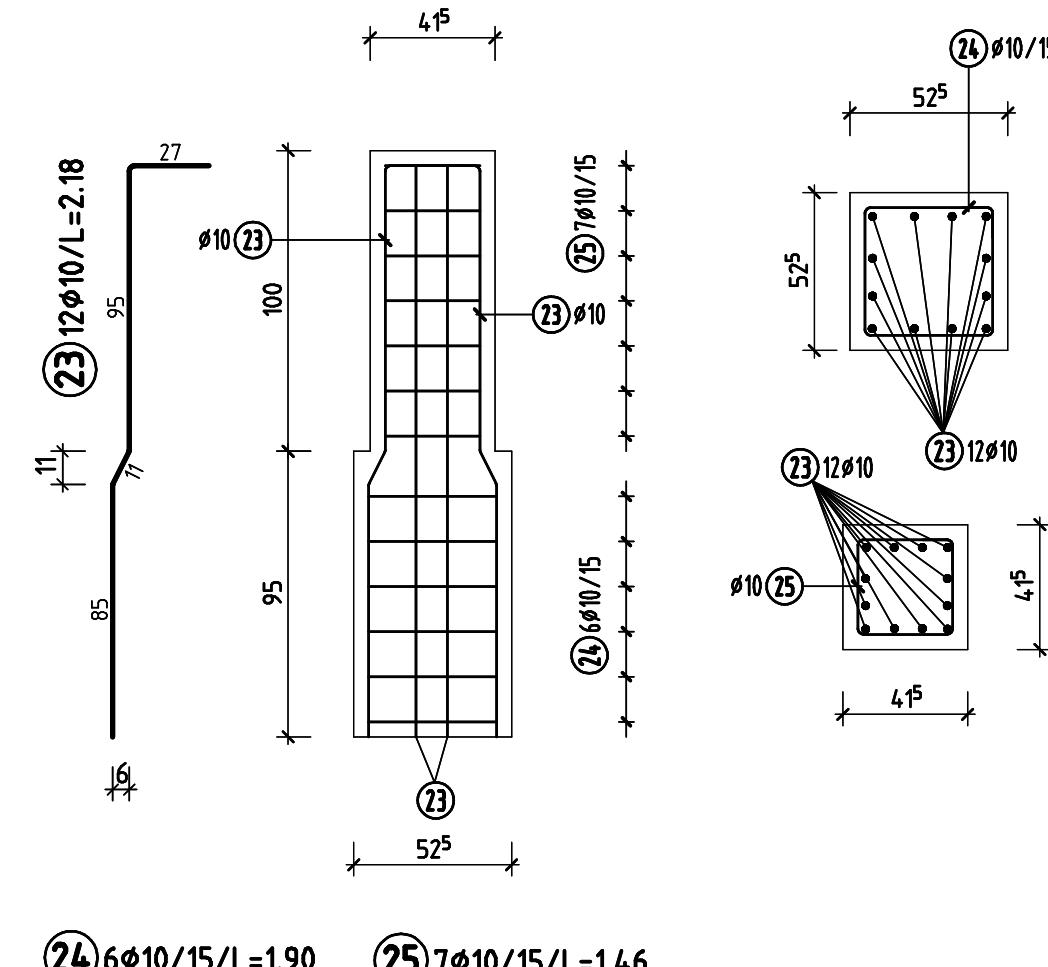


dozbrojenie narożnika sciany fontanny



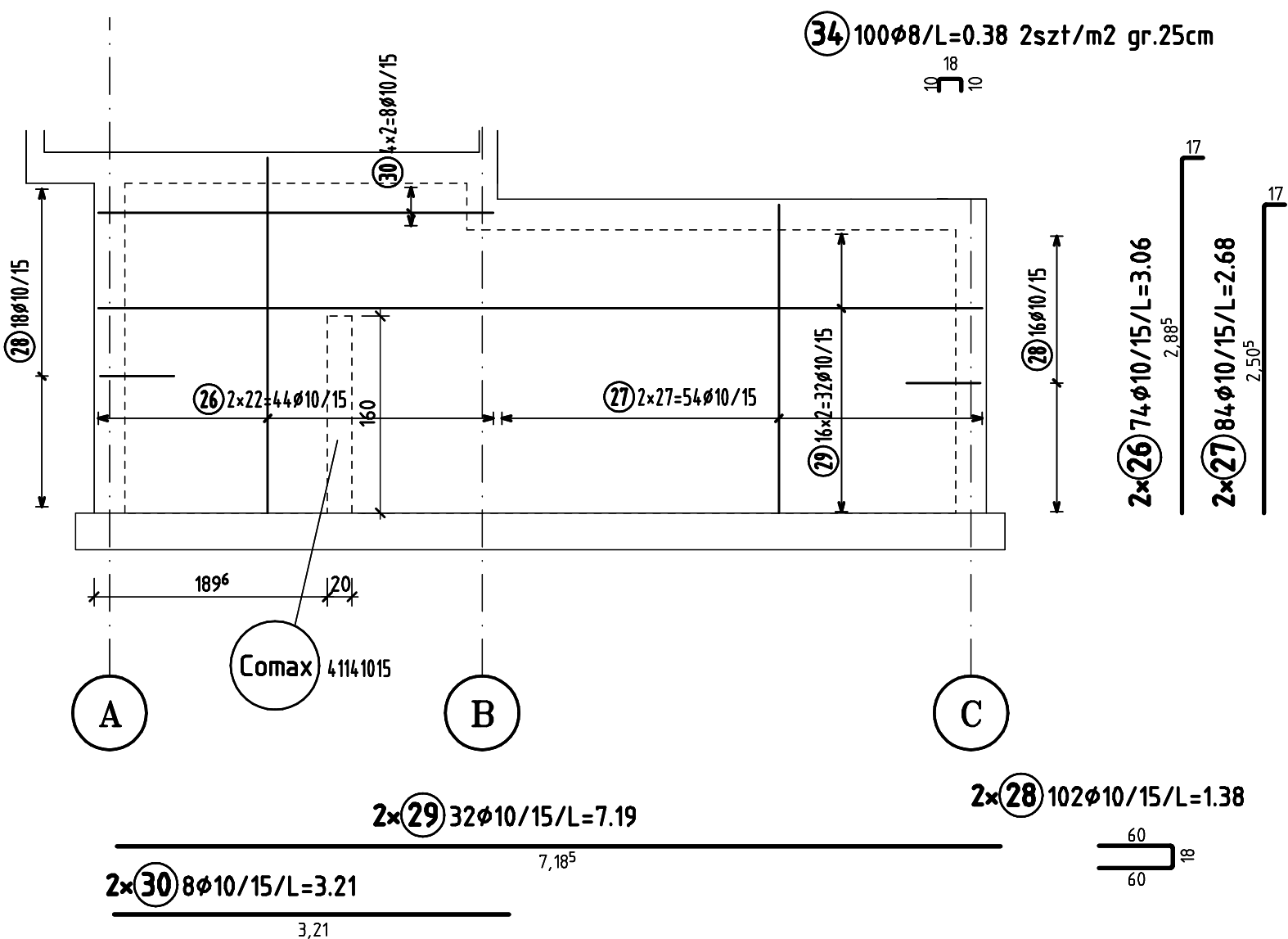
Słupek fontanny

zbrojenie 1:25



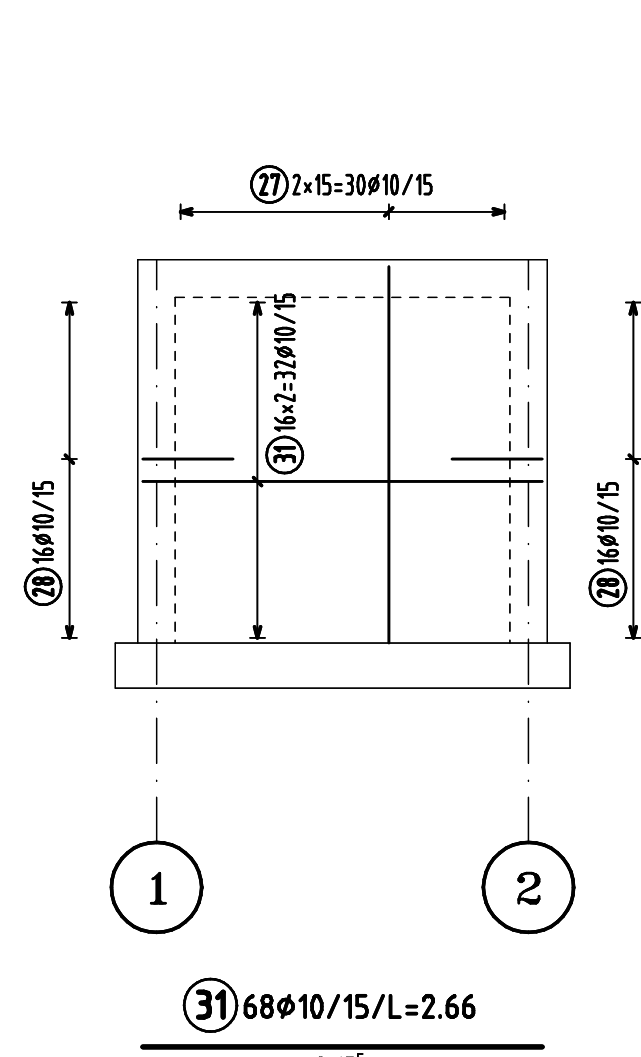
Sciana na osi 1 i 2 gr=25cm

zbrojenie 1:50

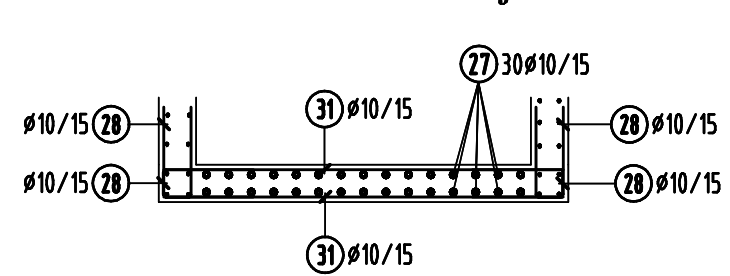


Sciana na osi C gr=25cm

zbrojenie 1:50

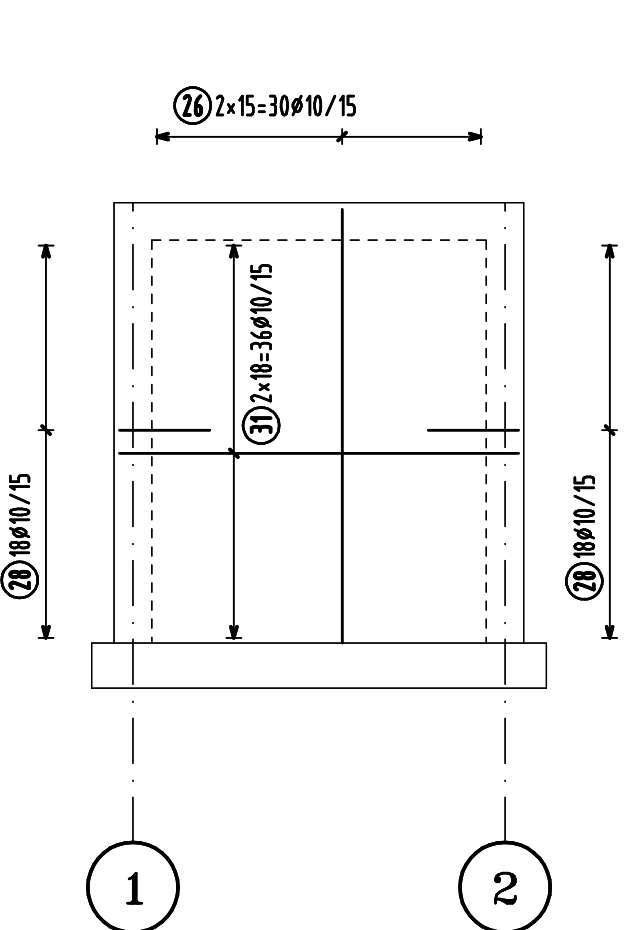


detal rozmieszczenia zbrojenia w ścianach



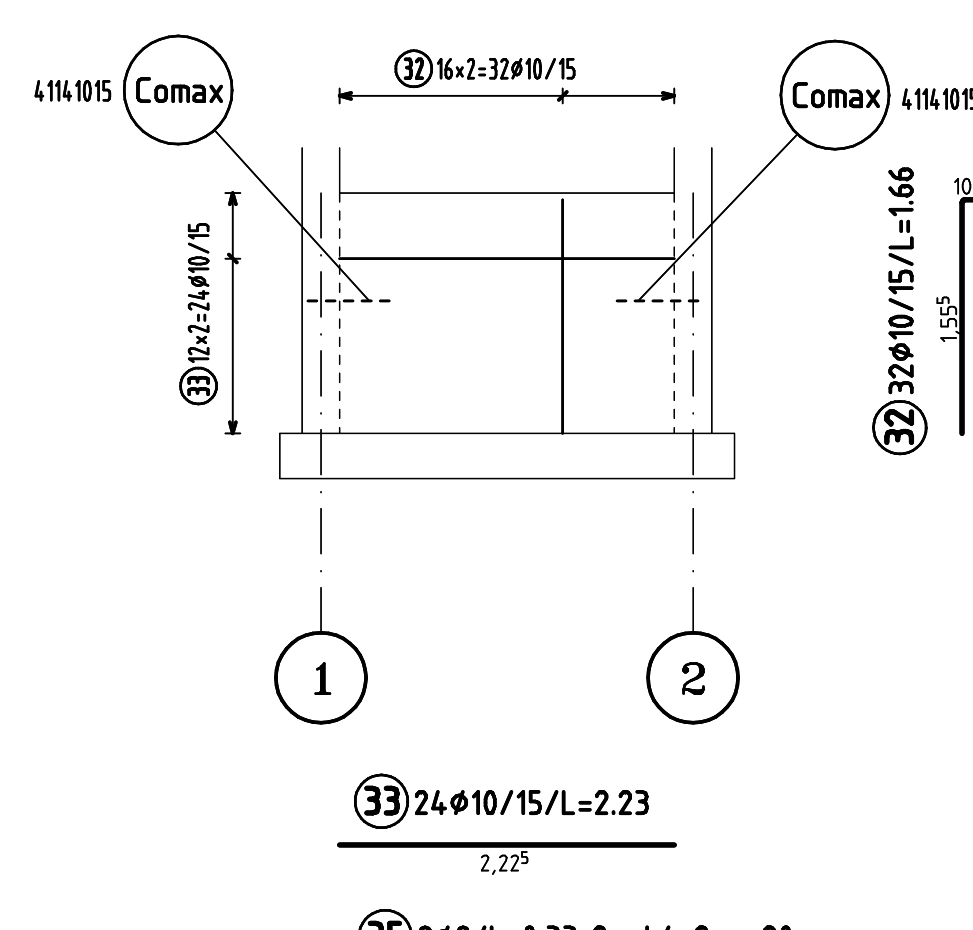
Sciana na osi A gr=25cm

zbrojenie 1:50






Sciana zbiornika gr=20cm

zbrojenie 1:50

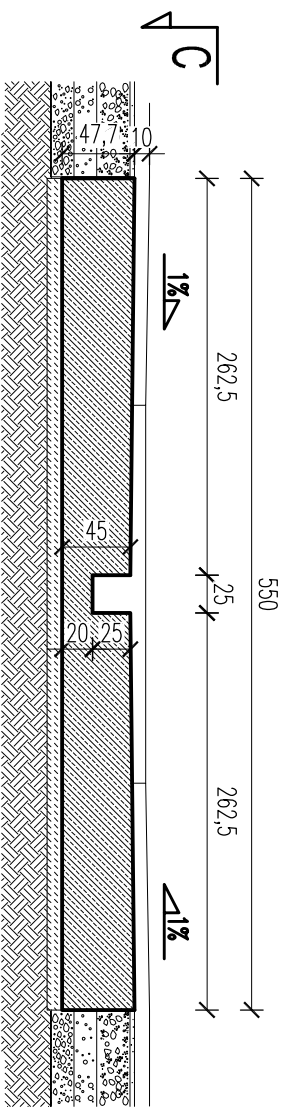


wkładki dystansowe				
Liczbę	Grupa	Typ	Szerokość	Ciężar
17	SCHLANGE	BS-18-B-L	2.00	13.940
17	SCHLANGE	BS-15-B-L	2.00	11.220
Ciężar całkowity			25.160 kg	

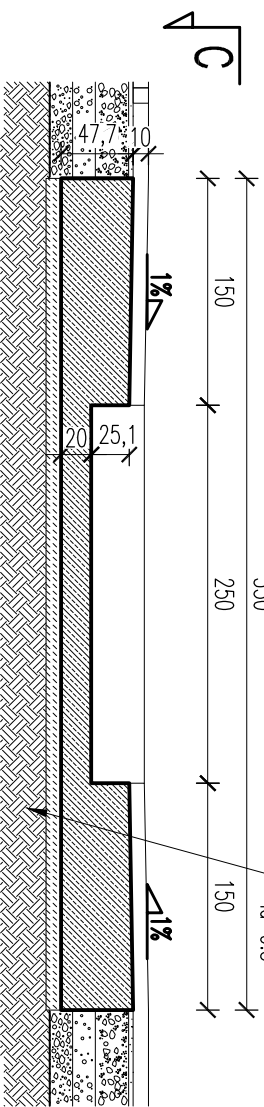
Bst 500 S				
Pos.	Liczbę	#	Szerok.	Uw.
1	40	10	7.76	
2	102	10	3.23	
3	130	10	1.38	
4	24	10	1.40	
5	16	10	1.50	
6	20	10	1.50	
7	22	10	1.40	
8	4	10	1.40	
9	8	10	1.38	
10	16	10	1.91	
11	98	10	2.36	
12	38	10	4.46	
13	38	10	4.07	
14	19	10	1.68	
15	38	10	4.07	
16	18	10	1.13	
17	16	10	2.00	
18	12	10	1.40	
19	104	10	2.18	
20	140	8	1.00	
21	56	8	2.43	
22	28	8	2.03	
23	12	10	2.18	
24	6	10	1.90	
25	7	10	1.46	
26	148	10	3.06	
27	168	10	2.68	
28	204	10	1.38	
29	64	10	7.19	
30	16	10	3.21	
31	68	10	2.68	
32	32	10	1.66	
33	24	10	2.23	
34	100	8	0.38	
35	9	8	0.33	
36	30	8	0.28	
37	36	8	1.69	
38	22	8	1.25	
39	20	8	2.50	
40	6	8	1.50	
# (mm)	L (m)	C (kg)		
8	528.83	208.204		
10	4190.98	2595.835		
Ciężar całkowity			2795.038 kg	

Data/Date: 10.2011		Mie i nazwa/Place and address:		Mie i nazwa/Office No.:	
In project/Projekt:		Projektant/Designed by:		Mie i nazwa/Project No.:	
Droga/Highway:		Sprawdz./Verified by:		Mie i nazwa/Project No.:	
KONSTRUKCJA		Droga/Highway:		Mie i nazwa/Project No.:	
Name photo/Photo name:		Droga/Highway:		Mie i nazwa/Project No.:	
.dwg		Droga/Highway:		Mie i nazwa/Project No.:	
Scale/Scale:		Scale/Scale:		Scale/Scale:	
1:50		90.0x84.1		90.0x84.1	
					
KZ STUDIO PROJEKT		KZ STUDIO PROJEKT		KZ STUDIO PROJEKT	
31-444 Kraków, ul.Daństajna 1c		31-444 Kraków, ul.Daństajna 1c		31-444 Kraków, ul.Daństajna 1c	
Tel.012 3988969, Fax:012 3988968		Tel.012 3988969, Fax:012 3988968		Tel.012 3988969, Fax:012 3988968	
In project/Projekt:		In project/Projekt:		In project/Projekt:	
In project/Projekt:		In project/Projekt:		In project/Projekt:	
In project/Projekt:		In project/Projekt:		In project/Projekt:	
In project/Projekt:		In project/Projekt:		In project/Projekt:	
In project/Projekt:		In project/Projekt:		In project/Projekt:	
In project/Projekt:		In project/Projekt:		In project/Projekt:	
In project/Projekt:		In project/Projekt:		In project/Projekt:	
In project/Projekt:		In project/Projekt:		In project/Projekt:	
In project/Projekt:		In project/Projekt:		In project/Projekt:	
In project/Projekt:		In project/Projekt:		In project/Projekt:	
In project/Projekt:		In project/Projekt:		In project/Projekt:	
In project/Projekt:		In project/Projekt:		In project/Projekt:	
In project/Projekt:		In project/Projekt:		In project/Projekt:	
In project/Projekt:		In project/Projekt:		In project/Projekt:	
In project/Projekt:		In project/Projekt:		In project/Projekt:	
In project/Projekt:		In project/Projekt:		In project/Projekt:	
In project/Projekt:		In project/Projekt:		In project/Projekt:	
In project/Projekt:		In project/Projekt:		In project/Projekt:	
In project/Projekt:		In project/Projekt:		In project/Projekt:	
In project/Projekt:		In project/Projekt:		In project/Projekt:	
In project/Projekt:		In project/Projekt:		In project/Projekt:	
In project/Projekt:		In project/Projekt:		In project/Projekt:	
In project/Projekt:		In project/Projekt:		In project/Projekt:	
In project/Projekt:		In project/Projekt:		In project/Projekt:	
In project/Projekt:		In project/Projekt:		In project/Projekt:	
In project/Projekt:		In project/Projekt:		In project/Projekt:	
In project/Projekt:		In project/Projekt:		In project/Projekt:	
In project/Projekt:		In project/Projekt:		In project/Projekt:	
In project/Projekt:		In project/Projekt:		In project/Projekt:	
In project/Projekt:		In project/Projekt:		In project/Projekt:	
In project/Projekt:		In project/Projekt:		In project/Projekt:	
In project/Projekt:		In project/Projekt:		In project/Projekt:	
In project/Projekt:		In project/Projekt:		In project/Projekt:	
In project/Projekt:		In project/Projekt:		In project/Projekt:	
In project/Projekt:		In project/Projekt:		In project/Projekt:	
In project/Projekt:		In project/Projekt:		In project/Projekt:	
In project/Projekt:		In project/Projekt:		In project/Projekt:	
In project/Projekt:		In project/Projekt:		In project/Projekt:	
In project/Projekt:		In project/Projekt:		In project/Projekt:	
In project/Projekt:		In project/Projekt:		In project/Projekt:	
In project/Projekt:		In project/Projekt:		In project/Projekt:	
In project/Projekt:		In project/Projekt:		In project/Projekt:	
In project/Projekt:		In project/Projekt:		In project/Projekt:	
In project/Projekt:		In project/Projekt:		In project/Projekt:	
In project/Projekt:		In project/Projekt:		In project/Projekt:	
In project/Projekt:		In project/Projekt:		In project/Projekt:	
In project/Projekt:		In project/Projekt:		In project/Projekt:	
In project/Projekt:		In project/Projekt:		In project/Projekt:	
In project/Projekt:		In project/Projekt:		In project/Projekt:	
In project/Projekt:		In project/Projekt:		In project/Projekt:	
In project/Projekt:		In project/Projekt:		In project/Projekt:	
In project/Projekt:		In project/Projekt:		In project/Projekt:	
In project/Projekt:		In project/Projekt:		In project/Projekt:	
In project/Projekt:		In project/Projekt:		In project/Projekt:	
In project/Projekt:		In project/Projekt:		In project/Projekt:	
In project/Projekt:		In project/Projekt:		In project/Projekt:	
In project/Projekt:		In project/Projekt:		In project/Projekt:	
In project/Projekt:		In project/Projekt:		In project/Projekt:	
In project/Projekt:		In project/Projekt:		In project/Projekt:	
In project/Projekt:		In project/Projekt:		In project/Projekt:	
In project/Projekt:		In project/Projekt:		In project/Projekt:	
In project/Projekt:		In project/Projekt:		In project/Projekt:	
In project/Projekt:		In project/Projekt:		In project/Projekt:	
In project/Projekt:		In project/Projekt:		In project/Projekt:	
In project/Projekt:		In project/Projekt:		In project/Projekt:	
In project/Projekt:		In project/Projekt:		In project/Projekt:	
In project/Projekt:		In project/Projekt:		In project/Projekt:	
In project/Projekt:		In project/Projekt:		In project/Projekt:	
In project/Projekt:		In project/Projekt:		In project/Projekt:	
In project/Projekt:		In project/Projekt:		In project/Projekt:	
In project/Projekt:		In project/Projekt:		In project/Projekt:	
In project/Projekt:		In project/Projekt:		In project/Projekt:	
In project/Projekt:		In project/Projekt:		In project/Projekt:	
In project/Projekt:		In project/Projekt:		In project/Projekt:	
In project/Projekt:		In project/Projekt:		In project/Projekt:	
In project/Projekt:		In project/Projekt:		In project/Projekt:	
In project/Projekt:		In project/Projekt:		In project/Projekt:	
In project/Projekt:		In project/Projekt:		In project/Projekt:	
In project/Projekt:		In project/Projekt:		In project/Projekt:	
In project/Projekt:		In project/Projekt:		In project/Projekt:	
In project/Projekt:		In project/Projekt:		In project/Projekt:	
In project/Projekt:		In project/Projekt:		In project/Projekt:	
In project/Projekt:		In project/Projekt:		In project/Projekt:	
In project/Projekt:		In project/Projekt:		In project	

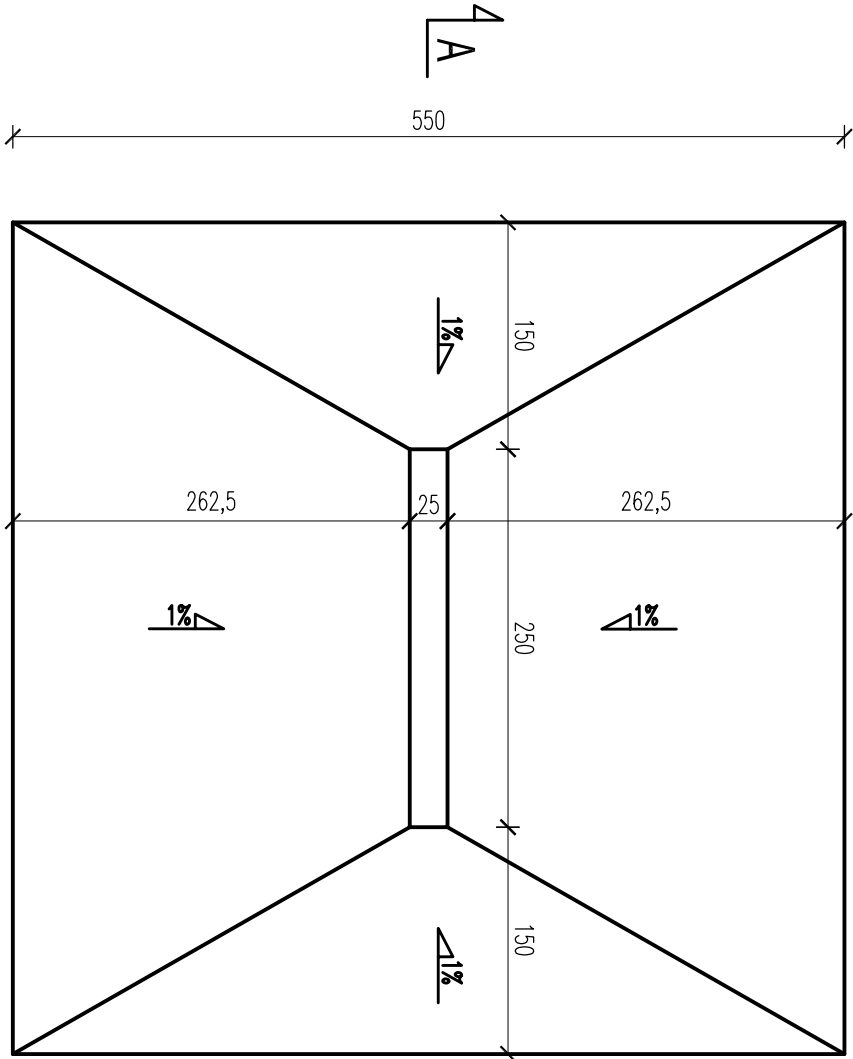
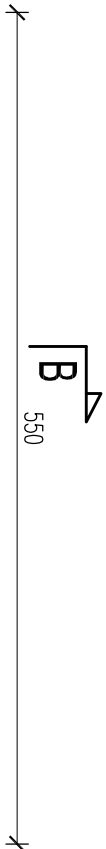
B-B
skala: 1:50



A-A
skala: 1:50



C-C
skala: 1:50



UWAGI – FUNDAMENTY:


- POSADOWIENIE PŁYTY NA WARSTWIE CHUDEGO BETONU (B7.5) O GRUBOŚCI 10cm
- WYKOPY PROWADZIĆ POD NADZOREM GEOLOGA.WYKOPY POWINNY ZOSTAĆ ODEBRANE PRZEZ UPRAWNIOWANEGO GEOLOGA WPISEM DO DZIENNIKA BUDOWY
- NIEDOPUSZCZAĆ DO ZAŁANIA WYKOPÓW WODĄ OPADOWĄ I GRUNTOWĄ. W RAZIE ZAŁANIA WYKOPÓW GRUNTY SPOISTE NALEŻY WYMIENIĆ NA GRUNTY NIESPOISTE (PŁASKI ŚRĘDNIĘ) I ZAGĘSZCZAĆ WARSTWAMI DO $I_d=0.7$
- RSUNEK ROZPATRYWAĆ ŁĄCZNIE Z POZOSTALYMI RYSUNKAMI BRANŻY KONSTRUKCYJNEJ ORAZ RYSUNKAMI POZOSTAŁYCH BRANŻ
- W RAZIE ZASTOSOWANIA HYDROIZOLACJI W POSTACI "BETONU WODOSZCZELNEGO" LUB POKREWNEJ OBOWIĄZUJĄ DODATKOWO UWAGI ZAWARTE W DOKUMENTACJI DOSTARCZONEJ PRZEZ DOSTAWCĘ HYDROIZOLACJI
- WSZELKIE ZAGŁĘBIENIA W PŁYTCIE FUNDAMENTOWEJ SPRAWDZIĆ Z RYSUNKAMI BRANŻOWYMI.
- WSZYSTKIE PRZERWY ROBOCZE W BETONOWANIU WYKONAĆ JAKO SZCZELNE
- IZOLACJĘ PRZYJMOWAĆ WG RYSUNKÓW ARCHITEKTONICZNYCH

FONTANNA POSADZKOWA

SKALA 1:50

UWAGI OGÓLNE:

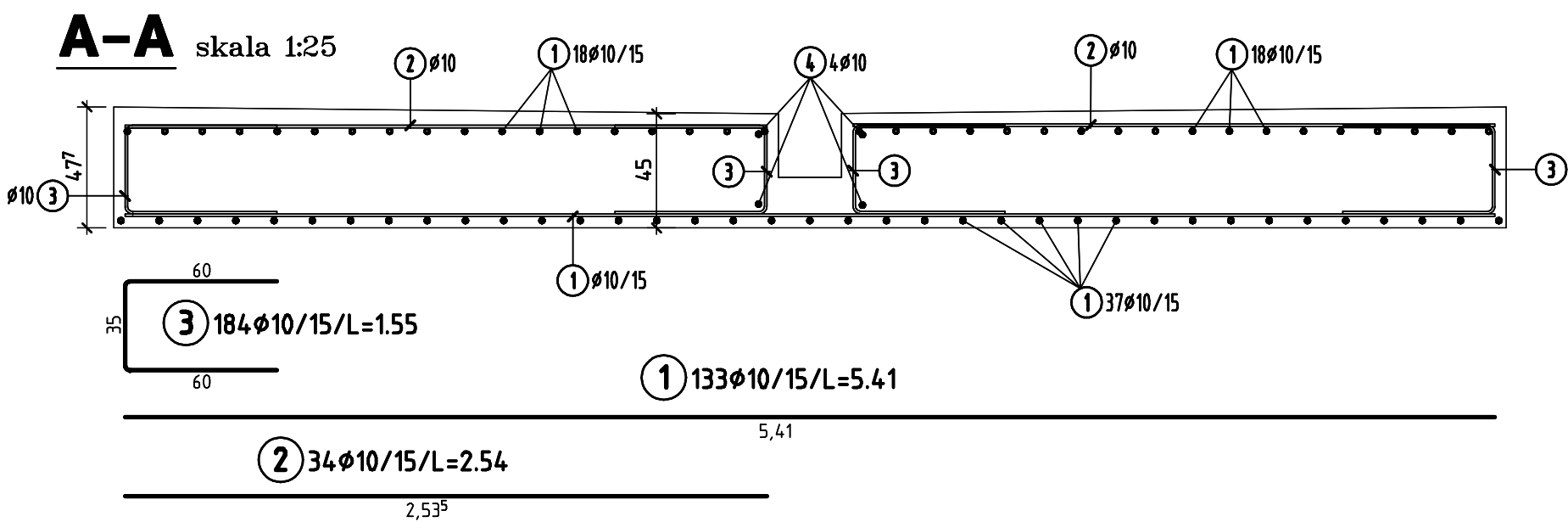
- WYTYCZNE WYKONAWCZE PATRZ OPIS TECHNICZNY
- RYСУNKI ROZPATRYWAĆ ŁĄCZNIE Z RYSUNKAMI POZOSTAŁYCH BRANŻ
- W RAZIE WYKRYCIA BŁĘDÓW, PROBLEMÓW WYKONAWCZYCH LUB NIEŚĆISĆCI NIEZWŁOCZNIE KONTAKTOWAĆ SIĘ Z AUTORAMI NINIJSZEGO OPRACOWANIA W CELU ROZWIĄZANIA PROBLEMU
- WSZYSTKIE WYMIARY SPRAWDZIĆ NA BUDOWIE PRZED PRZYSTĄPIENIEM DO ROBÓT NALEŻY BEZWZGLĘDNIĘ SKONSULTOWAĆ SIĘ Z DOSTAWCĄ SYSTEMU FONTANNOWEGO W CELU OKREŚLENIA ZAKRESU PRAC PRZYGOTOWAWCZYCH DLA MONTAŻU SYSTEMU.

OTULINA ELEMENTÓW			BETON		STAL	
KONSTRUKCYJNYCH ” ”			WG. PN-EN 206-1			
OTULINA PODANA DO KRAWĘDZI ZBROJENIA						
KONSTRUKCJA	Dół	4.5cm	C30/37 (B37) W8	AIIIN		
	GÓRA	4.5cm				
±0.00m = WG. RYSUNKÓW ARCHITEKTONICZNYCH						
Data/Date: 10.2011		Imię i nazwisko/Name and surname:		Nr uprawnień/Licence No.:		Podpis/Signature:
Nr projektu/Project No: PK118		Projektant: Designed by: mgr inż. Jakub Ząbczyk		MAP/0391/P00K/09		
Branża/Discipline: KONSTRUKCJA		Sprawdził: Verified by: mgr inż. Andrzej Sadowski		RP-Upr. 187/94		
Nazwa pliku/File name: .dwg		Rysował: Drawn by: mgr inż. Jakub Ząbczyk				
Skala/Scale: 1:50		Format rys./Drawing size: A3		Klient/Client: URZĄD MIEJSKI W ŻYWCU RYNEK 2 , 34–300 ŻYWIEC, WOJ. ŚLĄSKIE		
		Projekt/Project: REMITALIZACJA ZABYTKOWEJ PŁYTY RYNKU W ŻYWCU ŻYWIEC 34–300, RYNEK, WOJ. ŚLĄSKIE				
STUDIO PROJEKT Biuo konstrukcyjne		Nazwa rysunku/Drawing title: FONTANNA POSADZKOWA SZALUNEK				
KZ STUDIO PROJEKT 31–444 Kraków, ul.Ostasia 1c Tel.:012 3988969, Fax:012 3988968 www.kzstudioprojekt.pl email: kzstudio@wp.pl		Nr. rysunku/Drawing number: PK0118-3				
Zestawienie stół (numer stron): Bar bending schedule (page No.):		Rewizja/Revision:				

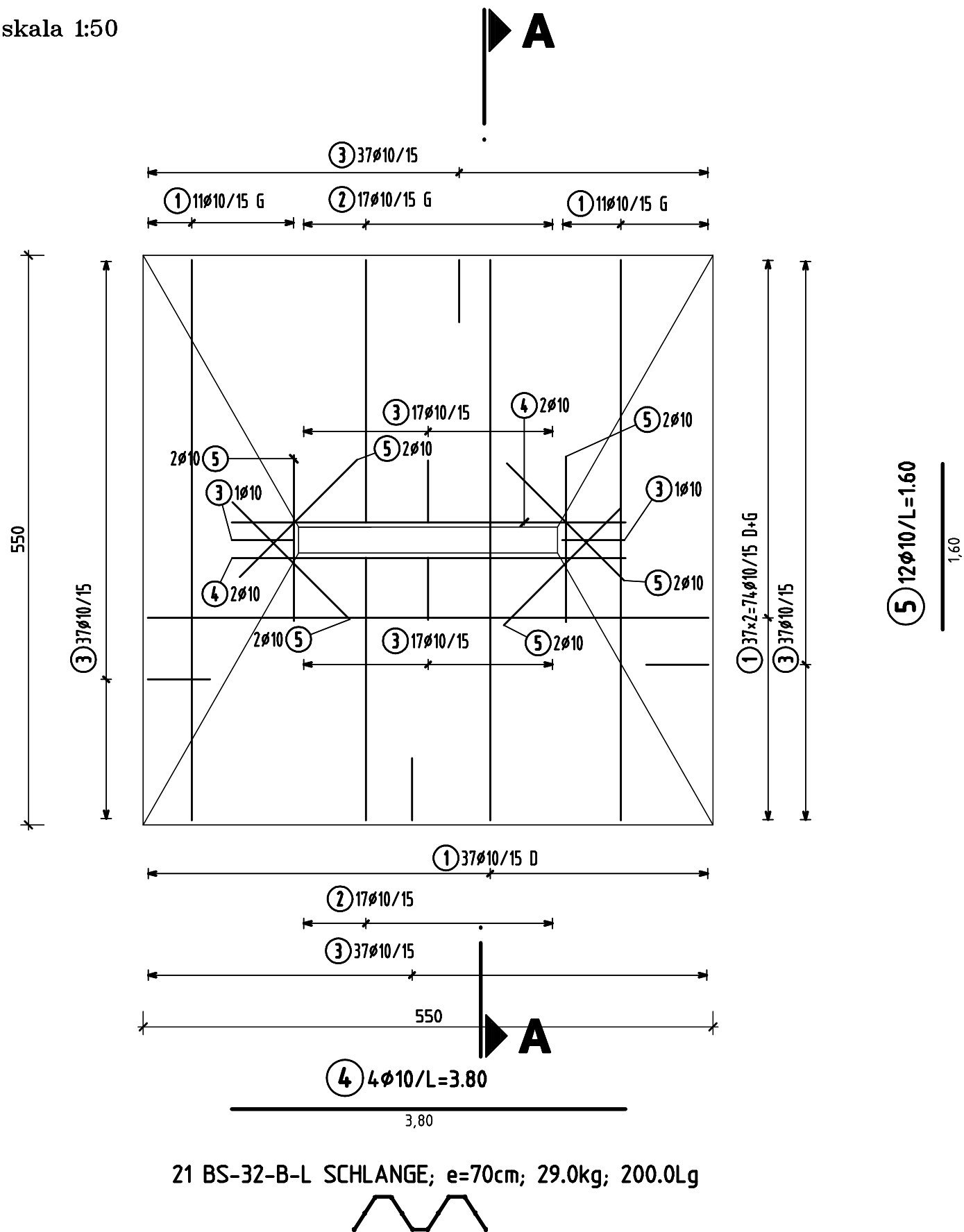
Wszelkie prawa zastrzeżone, łącznie z prawem reprodukcji lub udostępnienia osobom trzecim tego rysunku lub jego części, bez wyjątku upoważnienia Autora (02.11.24/1994, poz.83, art. 115–118)

Fontanna posadzkowa

zbrojenie 1:50/25




skala 1:50



wkładki dystansowe				
Ilość	Grupa	TYP	Szerokość	Ciężar
21	SCHLANGE	BS-32-B-L	2.00	28.980
Ciężar całkowity 28.980 kg				

BSŁ 500 S				
Poz.	Ilość	#	Szerok.	Uw.
1	133	10	5.41	
2	34	10	2.54	
3	184	10	1.55	
4	4	10	3.80	
5	12	10	1.60	
Ø (mm) L (m) C (kg)				
10 1125.49 694.427				
Ciężar całkowity 694.427 kg				

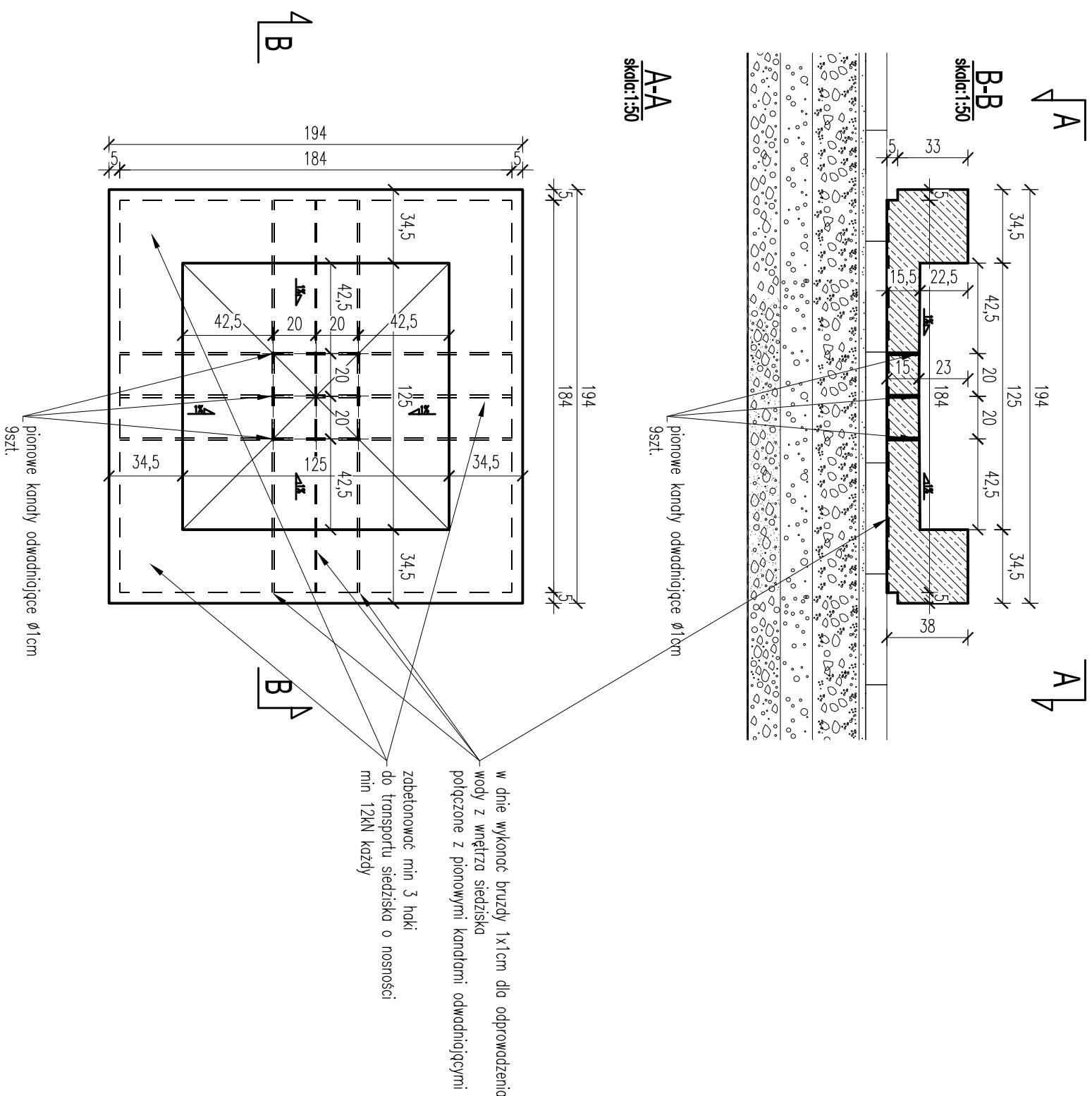
Data/Date: 10.2011		Imię i nazwisko/Name and surname: Mr uprawnien/Licence No.:		Podpis/Signature:	
Nr projektu/Project No: PK118		Projektował/Designed by: mgr inż. Jakub Ząbczyk		MAP/0391/P00K/09	
Branch/Discipline: KONSTRUKCJA		Faza/Phase:		Sprawdził/Verified by: mgr inż. Andrzej Sadowski Rp-Upr. 187/94	
Nazwa pliku/File name: .dwg		Rysował/Drawn by: mgr inż. Jakub Ząbczyk			
Skala/Scale: 1:50		Format rys./Drawing size: 42.0x42.0		Klient/Client: URZĄD MIEJSKI W ŻYWCU RYNEK 2, 34-300 ŻYWIEC, WOJ. ŚLĄSKIE	
 STUDIO PROJEKT <small>BIURO KONSTRUKCYJNE</small> KZ STUDIO PROJEKT 31-444 Kraków, ul.Ostatnia 1c Tel.:012 3988969, Fax:012 3988968		Projekt/Project: REWITALIZACJA ZABYTKOWEJ PŁYTY RYNKU ŻYWIEC 34-300, RYNEK, woj. ŚLĄSKIE			
		Nazwa rysunku/Drawing title: FONTANNA POSADZKOWA ZBROJENIE			
Zestawienie siatek (numer strony): Bar bonding schedule (page No.):		Nr. rysunku/Drawing number: PK118-4			Revizja/Revision:
Wszystkie prawa zastrzeżone, zgodnie z prawem reprodukcji lub udostępniania osobom trzecim tego rysunku lub jego części. Autorski OZB.21/1994, poz.83, art. 115-118					

SIEDZISKO ŻELBETOWE – 6szt

SKALA 1:25

UWAGI OGÓLNE:

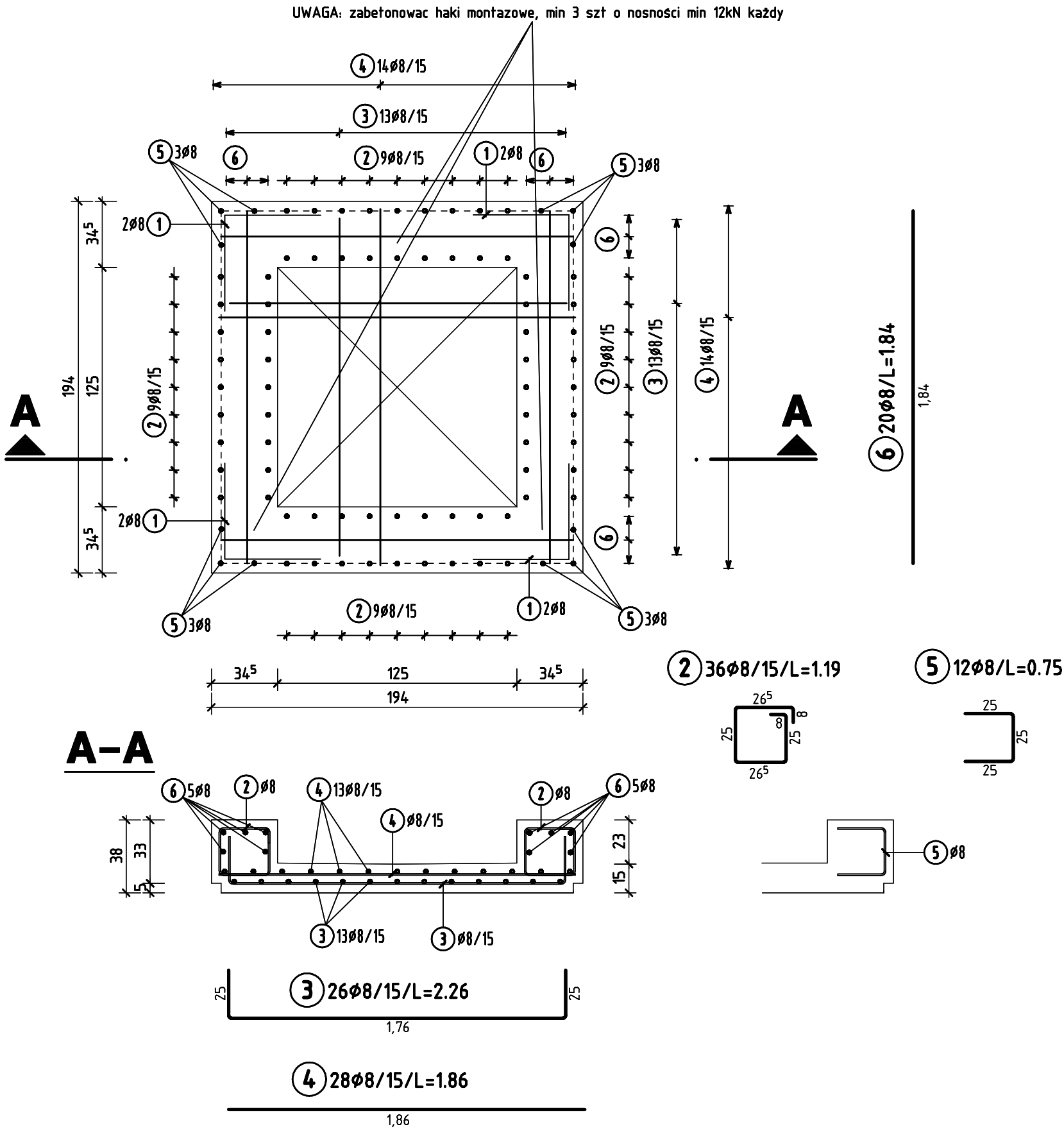
- WYTYCZNE WYKONAWCZE PATRZ OPIS TECHNICZNY
- RYSUNKI ROZPARZYWAĆ ŁĄCZNIE Z RYSUNKAMI POZOSTAŁYCH BRANŻ
- W RAZIE WYKRYCIA BŁĘDÓW, PROBLEMÓW WYKONAWCZYCH LUB NIEŚĆIŚĆ NIEZWYCZAJNIE KONTAKTOWAĆ SIĘ Z AUTORAMI NINIEJSZEGO OPRACOWANIA W CELU ROZWIĄZANIA PROBLEMU
- WSZYSTKIE WYMAGI SPRAWDZIĆ NA BUDOWIE
- ZABEŁONOWAĆ HAKI DO TRANSPORTU SIEDZISKA
- ZALECA SIĘ PREFABRYKOWANIE SIEDZISKA




OTULINA ELEMENTÓW		BETON		STAL	
KONSTRUKCYJNYCH ” ”		WG. PN-EN 206-1			
OTULINA PODANA DO KRAWĘDZI ZBROJENIA					
KONSTRUKCJA		4.0cm		C40/45 (B45) W8 AIIIIN	
±0.00m = WG. RYSUNKÓW ARCHITEKTONICZNYCH					
Data/Date: 10.2011		Imię i nazwisko/Name and surname:		Nr uprawnień/Licence No.:	
Nr projektu/Project No: PK118		Projektant/Designed by: mgr inż. Jolkuć Zdzisław		MAP/0391/P00K/09	
Brano/Discipline: KONSTRUKCJA		Sprawdził/Verified by: mgr inż. Andrzej Sadowski		RP-Upr. 187/94	
Nazwa pliku/File name: .dwg		Rysował/Drawn by: mgr inż. Jolkuć Zdzisław			
Skala/Scale: 1:25		Format rys./Drawing size: A3			
STUDIO PROJEKT		Klient/Client: URZĄD MIEJSKI W ŻYWCU RYNEK 2 , 34-300 ŻYWIEC, WOJ. ŚLĄSKIE			
KZ STUDIO PROJEKT 31-444 Kraków, ul.Ostasia 1c Tel.:012 3988969, Fax:012 3988968 www.kzstudioprojekt.pl email: kzstudio@wp.pl		Projekt/Project: REMITALIZACJA ZABYTKOWEJ PŁYTY RYNKU W ŻYWCU ŻYWIEC 34-300, RYNEK, woj. ŚLĄSKIE			
Zestawienie stali (inner structure): Bar bending schedule (page No.):		Nazwa rysunku/Drawing title: SIEDZISKO ZELBETOWE SZALUNEK		Nr. rysunku/Drawing number: PK0118-5	
Wskazanie prądu zasilającego, łącznie z prądem reprodukcji lub udzielenia osobom trzecim tego rysunku lub jego części, bez wyjątku upoważnienia Autora (Dz.U.24/1994, poz.83, art. 115-118)				Ręko/pis/Revision:	

Siedzisko zelbetowe 6szt.

zbrojenie 1:25



BSŁ 500 S				
Poz.	Ilość	Ø	Szerok	Uwa. :
1	8	8	1.00	
2	36	8	1.19	
3	26	8	2.26	
4	28	8	1.86	
5	12	8	0.75	
6	20	8	1.84	
Ø (mm) L (m) C (kg)				
8 207.48 81.955				
Ciężar 6*81.955 kg/szt.				
Ciężar całkowity 491.730 kg				

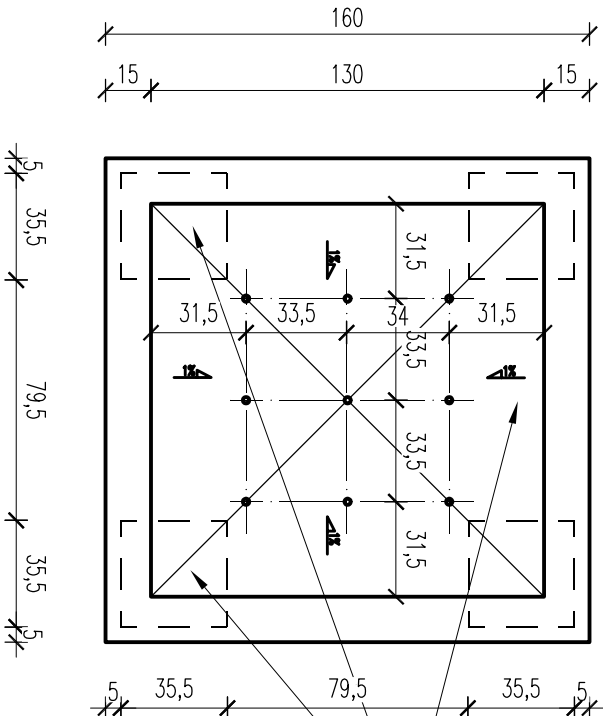
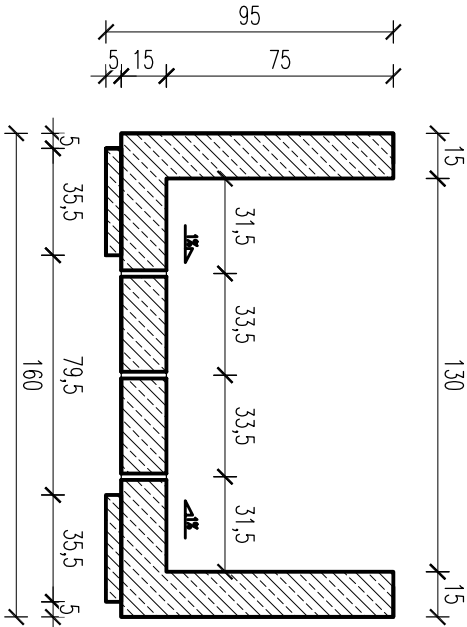
Data/Date: 10.2011		Imię i nazwisko/Name and surname: mgr inż. Jakub Ząbczyk		Nr uprawnień/Licence No.: MAP/0391/P00K/09		Podpis/Signature:	
Nr projektu/Project No: PK118		Projektował/Designed by: mgr inż. Jakub Ząbczyk		MAP/0391/P00K/09			
Dziedzina/Discipline: KONSTRUKCJA		Faza/Phase:		Sprawdził/Verified by: mgr inż. Andrzej Sadowski		Rp-Upr. 187/94	
Nazwa pliku/File name: .dwg		Rysował/Drawn by:		mgr inż. Jakub Ząbczyk			
Skala/Scale: 1:50		Format rys./Drawing size: 42.0x42.0		Klient/Client: URZĄD MIEJSKI W ŻYWCU RYNEK 2, 34-300 ŻYWIEC, WOJ. ŚLĄSKIE			
 STUDIO PROJEKT BIURO KONSTRUKCYJNE KZ STUDIO PROJEKT 31-444 Kraków, ul.Ostatnia 1c Tel.:012 3988969, Fax:012 3988968		Projekt/Project: REWITALIZACJA ZABYTKOWEJ PŁYTY RYNKU ŻYWIEC 34-300, RYNEK, woj. ŚLĄSKIE					
		Nazwa rysunku/Drawing title: SIEDZISKO ŻELBETOWE ZBROJENIE					
Zestawienie stali (numer strony). Bar bending schedule (page No.).		Nr. rysunku/Drawing number: PK118-6				Revizja/Revision:	
Wszelkie prawa zastrzeżone, łącznie z prawem reprodukcji lub udostępniania osobom trzecim tego rysunku lub jego części. Autors (02.11.2014, poz.83, art. 105-108)							

DONICA ŻELBETOWA – 3 szt


SKALA 1:25

UWAGI OGÓLNE:

- WYTYCZNE WYKONAWCZE PATRZ OPIS TECHNICZNY
- RYСУNKI ROZPATRYWAĆ ŁĄCZNIE Z RYSUNKAMI POZOSTAŁYCH BRANŻ
- W RAZIE WYKRYCIA BŁĘDÓW, PROBLEMÓW WYKONAWCZYCH LUB NIEŚCISŁOŚCI NIEZWŁOCZNIE KONTAKTOWAĆ SIĘ Z AUTORAMI NINIEJSZEGO OPRACOWANIA W CELU ROZWIĄZANIA PROBLEMU
- WSZYSTKIE WYMIARY SPRAWDZIĆ NA BUDOWIE
- ZABETONOWAĆ HAKI DO TRANSPORTU SIEDZISKA
- ZALECA SIĘ PREFABRYKOWANIE SIEDZISKA

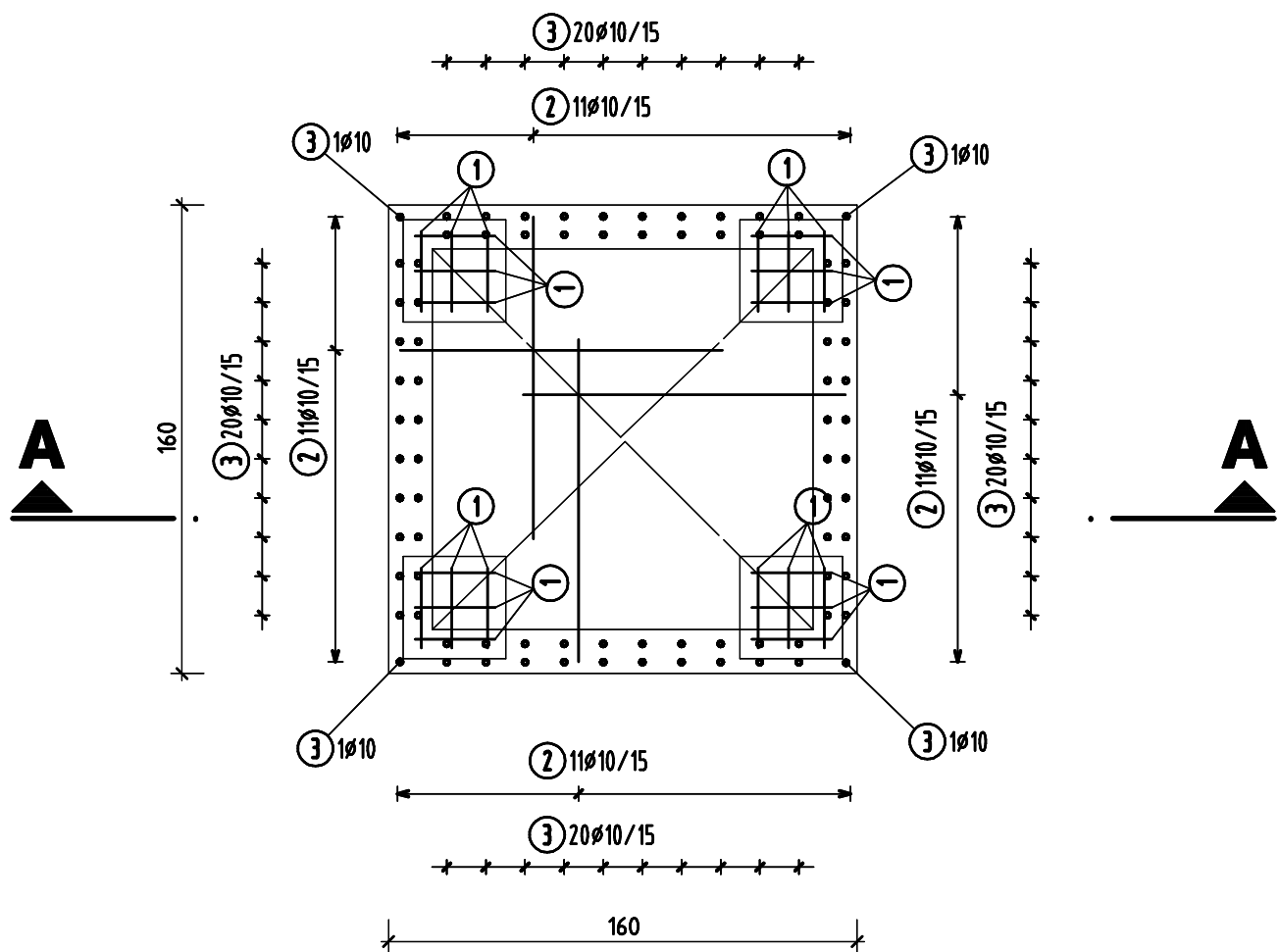


zabetonować min 3 haki
do transportu siedziska o nośności
min 12kN każdy

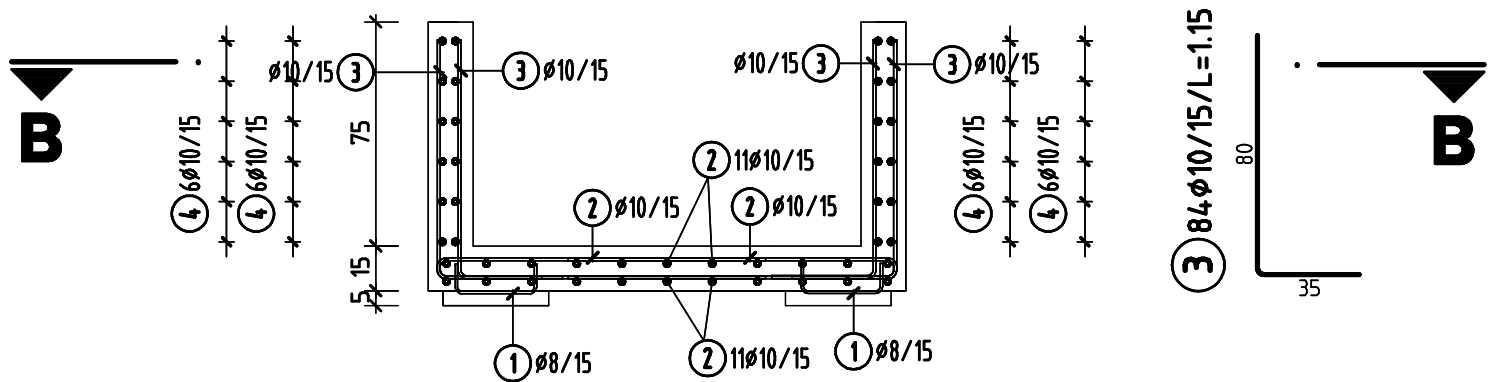
OTULINA ELEMENTÓW			BETON		STAL	
KONSTRUKCYJNYCH ” ”			WG. PN-EN 206-1			
OTULINA PODANA DO KRAJEDZI ZBROJENIA						
KONSTRUKCJA		3.5cm	C40/45 (B45) W8		AIIIN	
±0.00m = WG. RYSUNKÓW ARCHITEKTONICZNYCH						
Data/Date: 10.2011		Imię i nazwisko/Name and surname:		Nr uprawnień/Licence No.:		
Nr projektu/Project No: PK118		Projektował: Designed by: mgr inż. Jakub Ząbczyk		WUP/0391/P00K/09		
Branża/Discipline: KONSTRUKCJA		Sprawdził: Verified by: mgr inż. Andrzej Sadowski		RP-Upr. 187/94		
Nazwa pliku/File name: .dwg		Rysował: Drawn by: mgr inż. Jakub Ząbczyk				
Skala/Scale: 1:25		Format rys./Drawing size: A3		Klient/Cliant: URZĄD MIEJSKI W ŻYWCU RYNEK 2 , 34-300 ŻYWIEC, WOJ. ŚLĄSKIE		
		Projekt/Project: REMANTALIZACJA ZABYTKOWEJ PŁYTY RYNKU W ŻYWCU ŻYWIEC 34-300, RYNEK, WOJ. ŚLĄSKIE				
STUDIOPROJEKT Biurowo konstrukcyjne		Nazwa rysunku/Drawing title: SIEDZISKO ŻELBETOWE SZALUNEK				
KZ STUDIO PROJEKT 31-444 Kraków, ul.Ostasia 1c Tel.:012 3988969, Fax:012 3988968 www.kzstudioprojekt.pl email: kzstudio@wp.pl		Nr. rysunku/Drawing number: PK0118-7				
Zestawienie stół (numer strony): Bor bending schedule (page No.):		Rewizja/Revision:				
Wszelkie prawa zastrzeżone, łącznie z prawem reprodukcji lub udostępniania osobom trzecim tego rysunku lub jego części, bez wyrażonego upoważnienia Autora (02.11.24/1994, poz.83, art. 115-118)						

Donica żelbetowa 3szt.

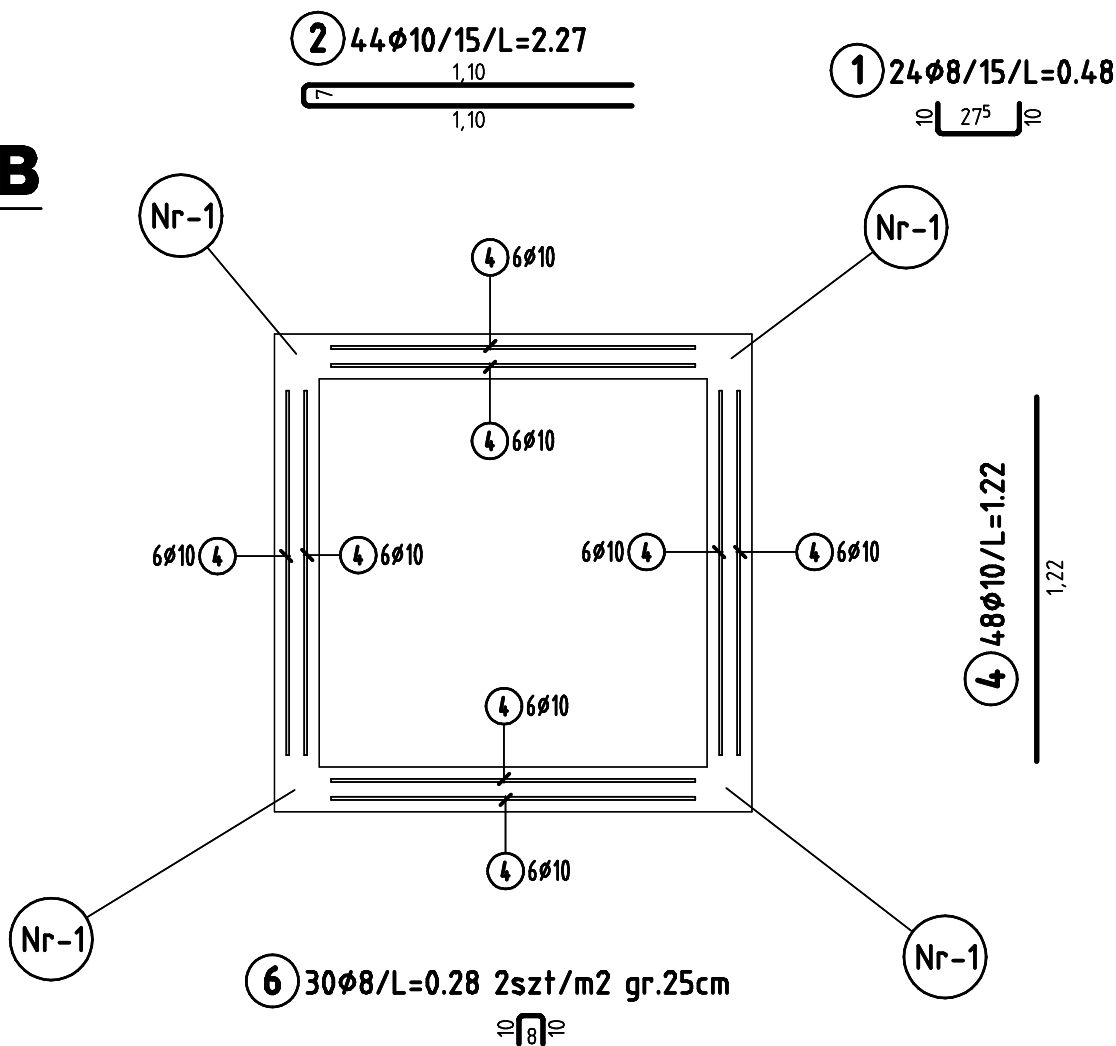
zbrojenie 1:25



A-A



B-B

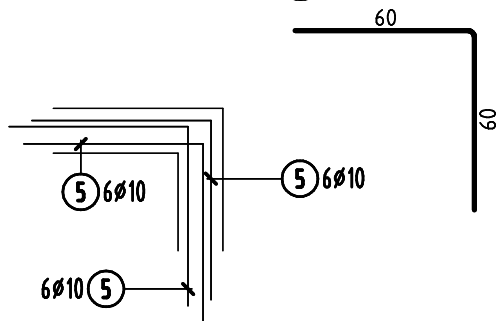


dozbrojenie naroznika sciany

Nr-1

x 4

4x 5 18ø10/L=1.20



BSŁ 500 S

Poz.	Ilość	#	Szerok	Uwa.:
1	24	8	0.48	
2	44	10	2.27	
3	84	10	1.15	
4	48	10	1.22	
5	72	10	1.20	
6	30	8	0.28	

ø (mm)	L (m)	C (kg)
8	19.92	7.868
10	341.44	210.668

Ciężar 3*218.536 kg/sztk.
Ciężar całkowity 655.608 kg

Data/Date: 10.2011	Imię i nazwisko/Name and surname: mgr inż. Jakub Ząbczyk	Nr uprawnień/Licence No.: MAP/0391/P00K/09	Podpis/Signature:
Nr projektu/Project No: PK118	Projektował/Designed by: mgr inż. Jakub Ząbczyk	Sprawił/Verified by: mgr inż. Andrzej Sadowski	Revisja/Revision:
Discipline: KONSTRUKCJA	Faza/Phase:	Rysował/Drawn by: mgr inż. Jakub Ząbczyk	
Nazwa pliku/File name: .dwg			
Skala/Scale: 1:50	Format rys./Drawing size: 42.0x42.0	Klient/Client: URZĄD MIEJSKI W ŻYWCU RYNEK 2, 34-300 ŻYWIEC, WOJ. ŚLĄSKIE	
STUDIO PROJEKT KZ STUDIO PROJEKT 31-444 Kraków, ul.Ostatnia 1c Tel.:012 3988969, Fax:012 3988968		Projekt/Project: REWITALIZACJA ZABYTKOWEJ PŁYTY RYNKU ŻYWIEC 34-300, RYNEK, woj. ŚLĄSKIE	
Zestawienie stali (number strings): Bar bending schedule (page No.):		Nazwa rysunku/Drawing title: DONICA ŻELBETOWA ZBROJENIE	
		Nr. rysunku/Drawing number: PK118-8	

Wszelkie prawa zastrzeżone, łącznie z prawem reprodukcji lub udostępniania osobom trzecim tego rysunku lub jego części, Autorem (02.03.1994, poz.83, art. 15-18)