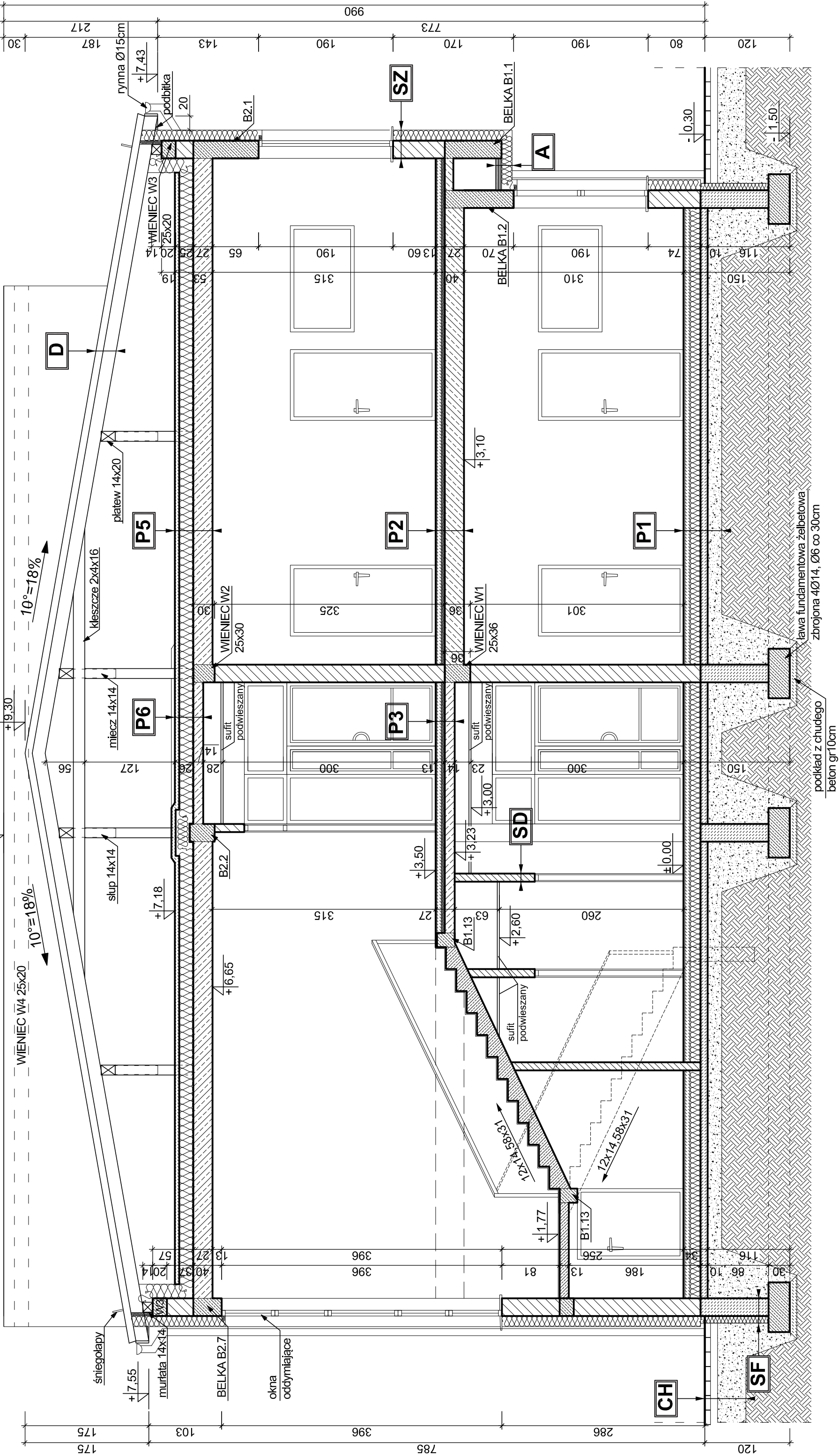


PRZEKRÓJ A-A

skala 1:50

P2	STROP NAD PARTEREM	SF	ŚCIANA FUNDAMENTOWA
1,5cm	plytki gresowe/wykładzina typu tarkett		pospółka zagęszczona warstwami
6,0cm	wylewka cementowa zbrojona siatką Ø4,5 co 10cm	10,0cm	folia kubekowa
	folia izolacyjna		Hydrostyr 100
5,0cm	welna akustyczna	25,0cm	izolacja powłokowa - Dysperbit
27,0cm	strop POROTHERM 25/30		izolacja powłokowa - Dysperbit
	tynek gipsowy	SZ	ŚCIANA ZEWNĘTRZNA
			tynek gipsowy
		25,0cm	puszak POROTHERM 25 P+W
		15,0cm	styropian EPS 80-036 FASADA
			tynek akrylowy
SD	ŚCIANA DZIAŁOWA		
		11,5cm	tynek gipsowy
			puszak POROTHERM 11,5 P+W
			tynek gipsowy
D	DACH		
			papa LEMBIT NRO
			papa LEMBIT 0PLUS MEMBRANA
		3,2cm	deskowanie pełne na wpust i pióro
			krokwie 7.5x17.5cm
P1	POSADZKA NA GRUNCIE		
1,5cm	plytki gresowe/wykładzina typu tarkett		
7,0cm	wylewka cementowa zbrojona siatką Ø4,5 co 10cm		
	folia izolacyjna		
15,0cm	styropian FS 20cm		
	2 x papa termozgrzewalna		
10,0cm	chudy beton		
20,0cm	podsyпка żwirowa		
	grunt rodzimy		
CH	CHODNIK		
		8,0cm	koszka brukowa
		10,0cm	podsyпка płaskowa
		40,0cm	podbudowa z kruszywa
A			
		4,0cm	L 40x40x4 co 50cm
			ruszt stalowy
			plyta gipsowo-kartonowa wodoodporna
		15,0cm	styropian EPS 80-036 FASADA

STUDIO PROJEKTOWE S.C. Małgorzata Mazurek i Marcin Bury ul.Rynek 12, 34-300 Żywiec tel. 033 867 45 94		Temat projektu: BUDOWA BUDYNKU PRZEDSZKOLA	
Projektant: mgr inż. arch. Małgorzata Mazurek upr. nr 62/98/BB		Adres Inwestycji: dz. nr 7386, 7387/2, ul. Tetmajera, Żywiec	
Sprawdzający: mgr inż. arch. Tomasz Suchy upr. nr 10/08/SLOKK		Inwestor: URZĄD MIEJSKI W ŻYWCU 34-300 Żywiec, Rynek 2	
Opracowanie: mgr inż. arch. Agnieszka Ryszewicz		Rysunek nr	A/05 PROJEKT BUDOWLANO-WYKONAWCZY Nazwa rysunku: PRZEKRÓJ A-A
Bransz: architektura	Data: kwiecień 2014		
Faza: projekt budowlany	Skala: 1 : 50		



Poziom posadowienia = 351,7m n.p.m.

UWAGA
Wszystkie rdzenie i słupy w poziomie izolacji poziomej
zaizolować preparatem Ceresit CR65