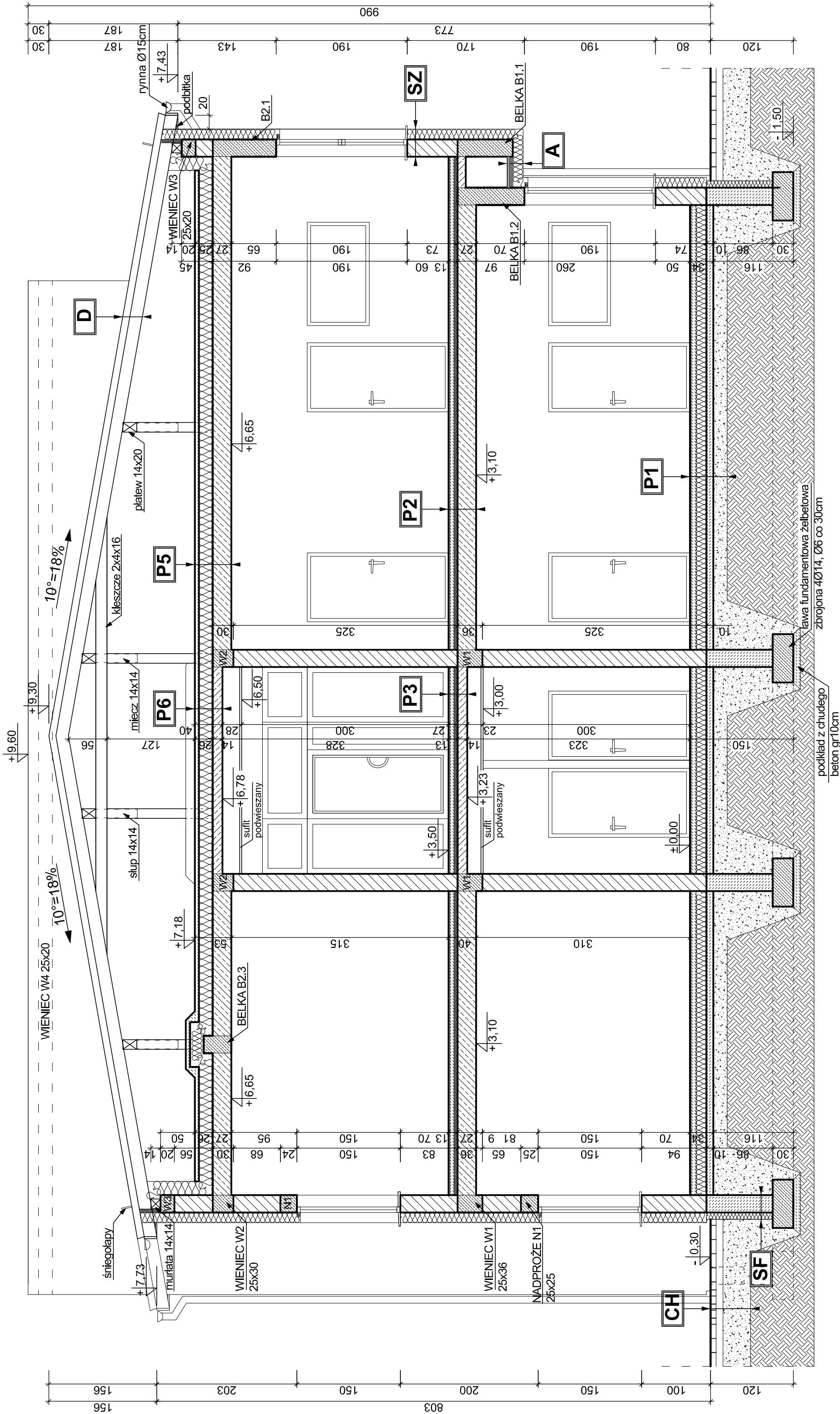


PRZEKRÓJ C-C

skala 1:50



Poziom posadowienia = 351,7m n.p.m.

UWAGA

Wszystkie rdzenie i słupy w poziomie izolacji poziomej zaizolować preparatem Ceresit CR65

P2	STROP NAD PARTEREM	
	1,5cm	plytki gresowe/wykladzina typu tarkett
	6,0cm	wylewka cementowa zbrojona siatką Ø4,5 co 10cm
		folia izolacyjna
5,0cm	wełna akustyczna	
	27,0cm	strop POROTHERM 25/30
		tynek gipsowy
P3	STROP NAD PARTEREM	
	1,5cm	plytki gresowe/wykladzina typu tarkett
6,0cm	wylewka cementowa zbrojona siatką Ø4,5 co 10cm	
		folia izolacyjna
5,0cm	wełna akustyczna	
	14,0cm	plyta żelbetowa
		sufit podwieszany
P5	STROP NAD PIĘTREM	
	6,0cm	wylewka cementowa zbrojona siatką Ø4,5 co 10cm
20,0cm	folia paroprzepuszczalna	
		styropian F520
27,0cm	folia paroizolacyjna	
		strop POROTHERM 23/50
		tynek gipsowy
P6	STROP NAD PIĘTREM	
	6,0cm	wylewka cementowa zbrojona siatką Ø4,5 co 10cm
20,0cm	folia paroprzepuszczalna	
		styropian F520
14,0cm	folia paroizolacyjna	
		plyta żelbetowa
		sufit podwieszany
SF	ŚCIANA FUNDAMENTOWA	
		pospółka zagęszczona warstwami folia kubełkowa
10,0cm	Hydrostyr 100	
		izolacja powłokowa - Dysperbit
25,0cm	ściana fundamentowa	
		izolacja powłokowa - Dysperbit
SZ	ŚCIANA ZEWNĘTRZNA	
		tynek gipsowy
25,0cm	puszak POROTHERM 25 P+W	
	15,0cm	styropian EPS 80-036 FASADA
		tynek akrylowy
D	DACH	
		papa LEMBIT NRO
3,2cm	papa LEMBIT OPLUS MEMBRANA	
		deskowanie pełne na wpust i pióro
		krokwie 7,5x17,5cm
P1	POSADZKA NA GRUNCIE	
	1,5cm	plytki gresowe/wykladzina typu tarkett
7,0cm	wylewka cementowa zbrojona siatką Ø4,5 co 10cm	
		folia izolacyjna
15,0cm	styropian F5 20cm	
		2 x papa termozgrzewalna
10,0cm	chudy beton	
	20,0cm	podsyпка żwirowa
		grunt rodzimy
CH	CHODNIK	
	8,0cm	kostka brukowa
10,0cm	podsyпка płaskowa	
	40,0cm	podbudowa z kruszywa
A		
	4,0cm	L 40x40x4 co 50cm
		ruszt stalowy
15,0cm	plyta gipsowo-kartonowa wodoodporna	
		styropian EPS 80-036 FASADA

STUDIO PROJEKTOWE S.C. Małgorzata Mazurek i Marcin Bury ul. Rynek 12, 34-300 Żywiec tel. 033 887 45 94	Projektant: mgr inż. arch. Małgorzata Mazurek mgr. nr 62/98/BB		Data: kwiecień 2014	Skala: 1 : 50
	Sprawdzający: mgr inż. arch. Tomasz Suchy mgr. nr 10/08/SŁOKK			
Temat projektu: BUDOWA BUDYNKU PRZEDSZKOLA		Nazwa rysunku: PRZEKRÓJ C-C		
Adres inwestycji: dz. nr 7386, 7387/2, ul. Tetmajera, Żywiec		Rysunek nr A/07		
Inwestor: URZĄD MIEJSKI W ŻYWCU 34-300 Żywiec, Rynek 2		PROJEKT BUDOWLANO-WYKONAWCZY		
Opracowanie: mgr inż. arch. Agnieszka Ryczkiewicz		Branka: architektura		
		Faza: projekt budowlany		