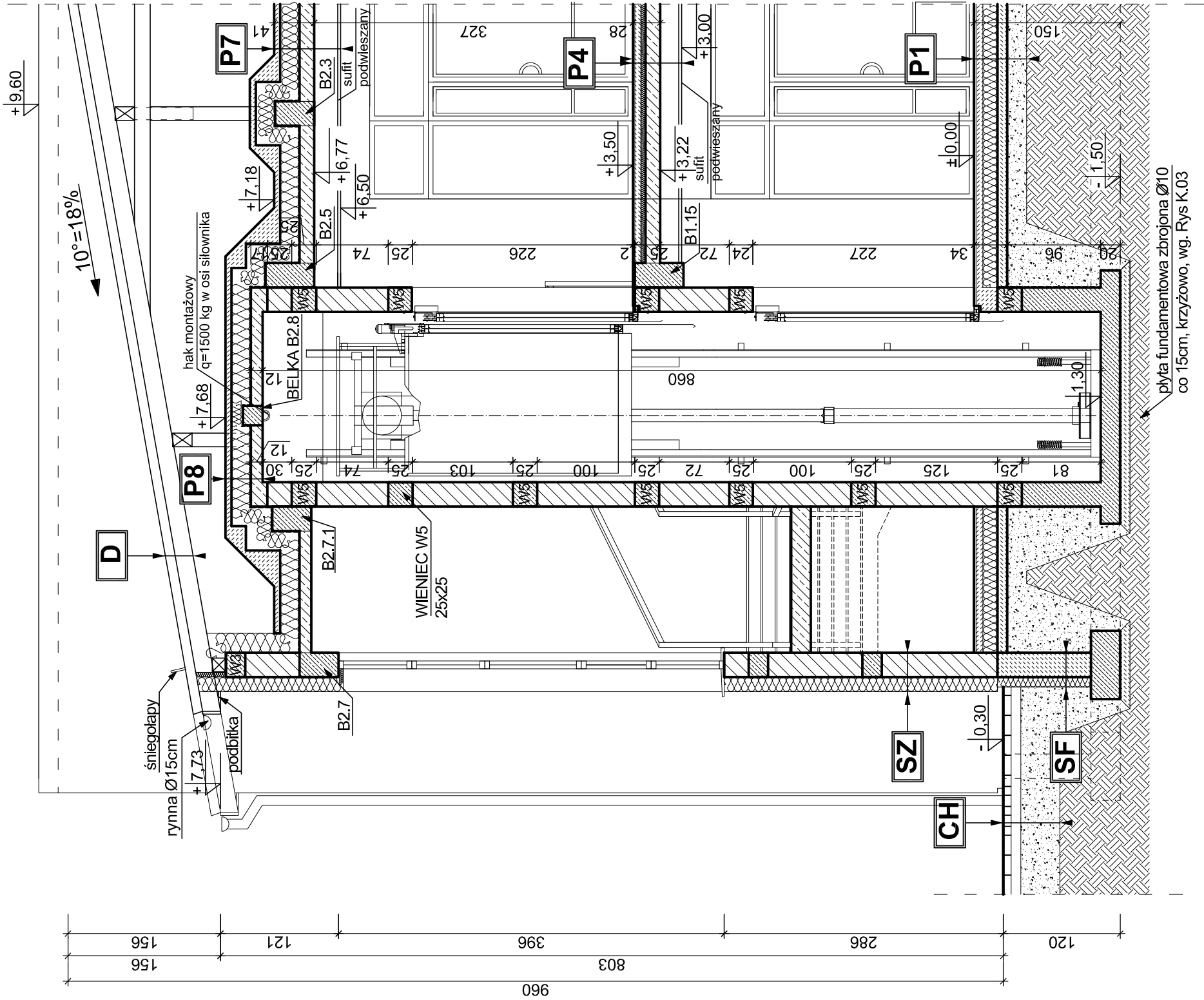
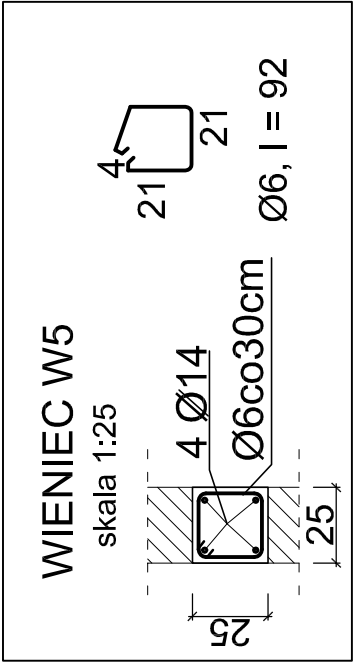


PRZĘKÓRÓJ E-E
SZYB WINDOWY
skala 1:50



P4	STROP NAD PARTEREM	SF	ŚCIANA FUNDAMENTOWA
1,5cm	plytki gresowe/wykładzina typu tarkett		pospółka zagęszczona warstwami
6,0cm	wylewka cementowa zbrojona siatką Ø4,5 co 10cm	10,0cm	folia kubelkowa
	folia izolacyjna		Hydrostyr 100
5,0cm	wełna akustyczna	25,0cm	izolacja powłokowa - Dysperbit
15,0cm	plyta żelbetowa		ściana fundamentowa
	sufit podwieszany		izolacja powłokowa - Dysperbit
P7	STROP NAD PIĘTREM	SZ	ŚCIANA ZEWNĘTRZNA
6,0cm	wylewka cementowa zbrojona siatką Ø4,5 co 10cm		tylnk gipsowy
	folia paroprzepuszczalna	25,0cm	pusztak POROTHERM 25 P+W
20,0cm	styropian FS20	15,0cm	styropian EPS 80-036 FASADA
	folia paroizolacyjna		tylnk akrylowy
15,0cm	plyta żelbetowa	D	DACH
	sufit podwieszany		papa LEMBIT NRO
			papa LEMBIT 0PLUS MEMBRANA
P8	STROP NAD PIĘTREM	3,2cm	deskowanie pełne na wpust i pióro
6,0cm	wylewka cementowa zbrojona siatką Ø4,5 co 10cm		krokwie 7,5x17,5cm
	folia paroprzepuszczalna	P1	POSADZKA NA GRUNCIE
20,0cm	styropian FS20	1,5cm	plytki gresowe/wykładzina typu tarkett
	folia paroizolacyjna	7,0cm	wylewka cementowa zbrojona siatką Ø4,5 co 10cm
12,0cm	plyta żelbetowa		folia izolacyjna
	tylnk gipsowy	15,0cm	styropian FS 20cm
		10,0cm	chudy beton
		20,0cm	podsyypka żwirowa
			grunt rodzimy
CH	CHODNIK	CH	CHODNIK
8,0cm	kostka brukowa	8,0cm	kostka brukowa
10,0cm	podsyypka piaskowa	10,0cm	podsyypka piaskowa
40,0cm	podbudowa z kruszywa	40,0cm	podbudowa z kruszywa



Poziom posadowienia = 351,7m n.p.m.

STUDIO PROJEKTOWE S.C. Małgorzata Mazurek i Marcin Bury ul Rynek 12, 34-300 Żywiec tel. 033 867 45 94		Temat projektu: BUDOWA BUDYNKU PRZEDSZKOLA	
Projektant: mgr inż. arch. Małgorzata Mazurek upr. nr 62/98/BB		Adres Inwestycji: dz. nr 7386, 7387/2, ul. Tetmajera, Żywiec	
Sprawdzający: mgr inż. arch. Tomasz Suchy upr. nr 10/08/SLOKK		Inwestor: URZĄD MIEJSKI W ŻYWCU 34-300 Żywiec, Rynek 2	
Opracowanie: mgr inż. arch. Agnieszka Ryzkiewicz		Rysunek nr A/09	
Branda: architektura		Data: kwiecień 2014	
Faza: projekt budowlany		Skala: 1 : 50	
		Nazwa rysunku: PRZEKRÓJ E-E	

UWAGA:

1. Dźwig windy - typ ASB H-630 lub równoważny.
2. Wymiary szybu oraz zestaw wieńców windy należy dostosować do konkretnego typu windy wybranego w drodze przetargu.
3. Wentylacja szybu min. 1% pow. przekroju szybu