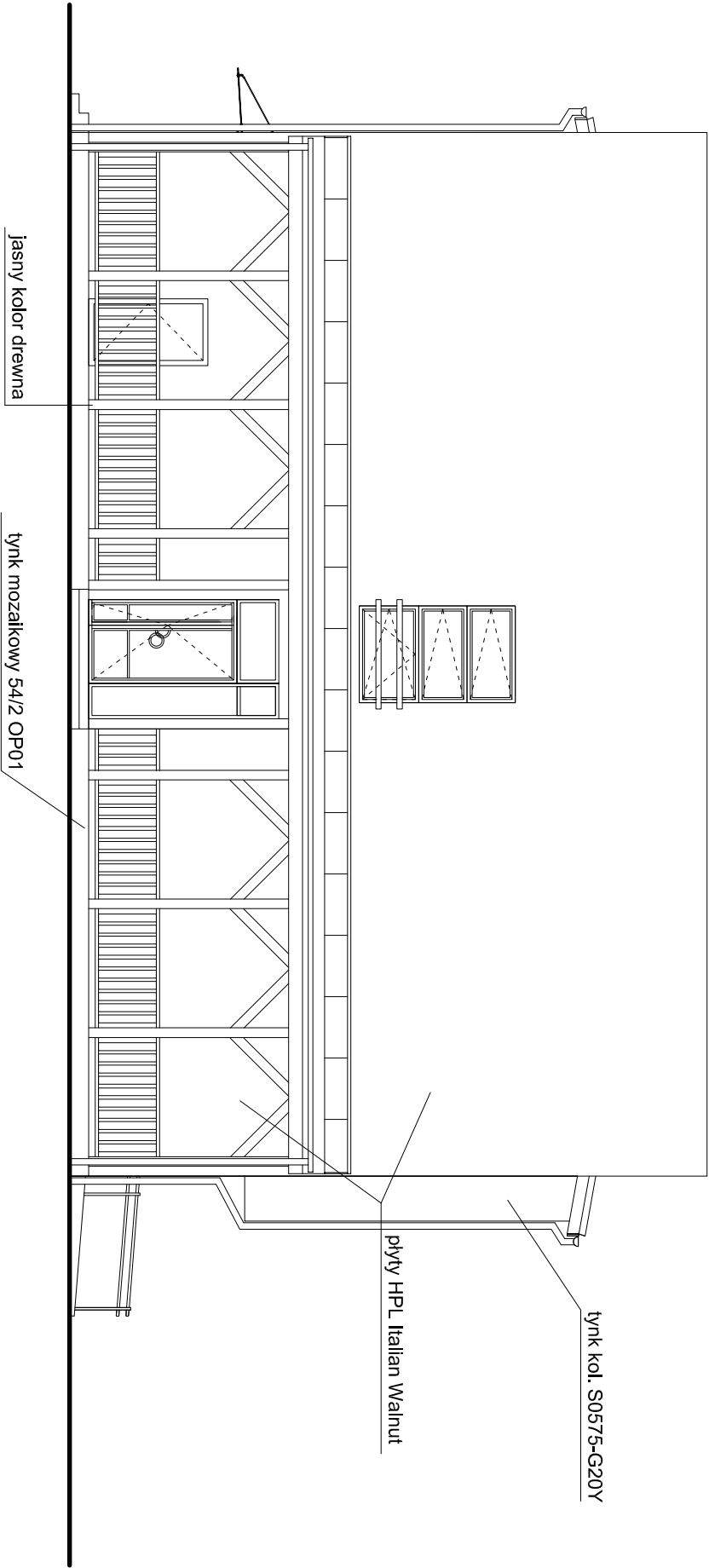
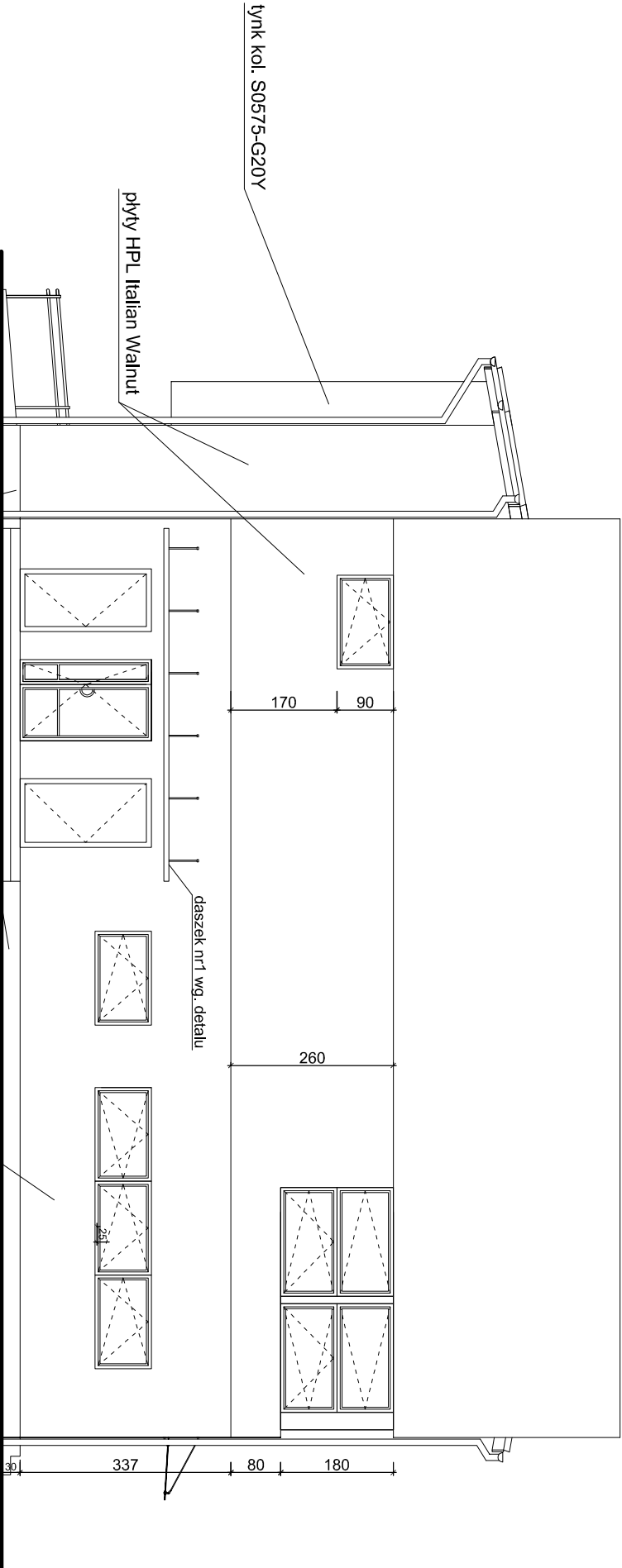


ELEWACJA ZACHODNIA



ELEWACJA WSCHODNIA



1. Stolarka zewnętrzna okienna i drzwiowa  
aluminiowa popielata - RAL 7001
2. Rynny i rury spustowe PCV, popielate

STUDIO PROJEKTOWE s.c. Małgorzata Mazurek i Marcin Bury ul.Rynek 12, 34-300 Żywiec tel. 033 867 45 94				Temat projektu:	
Projektant: mgr inż. arch. Małgorzata Mazurek upr. nr 62/98/BB		BUDOWA BUDYNKU PRZEDSZKOLA			
Sprawdzający: mgr inż. arch. Tomasz Suchy upr. nr 10/08/SLOKK		Adres inwestycji: dz. nr 7386, 7387/2, ul. Tełmąjera, Żywiec			
Opracowanie: mgr inż. arch. Agnieszka Ryczkiewicz		Inwestor: URZĄD MIEJSKI W ŻYWCU 34-300 Żywiec, Rynek 2			
Branża: architektura	Data: kwiecień 2014	Rysunek nr			
Faza: projekt budowlany	Skala: 1 : 100	A/11			
		PROJEKT BUDOWLANO-WYKONAWCZY			
		Nazwa rysunku: ELEWACJA ZACHODNIA ELEWACJA WSCHODNIA			