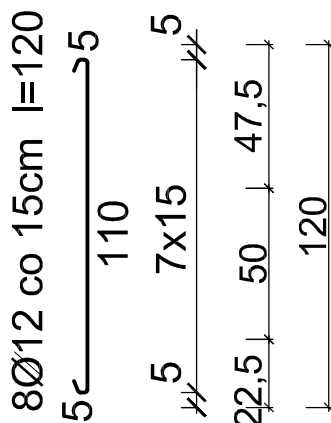
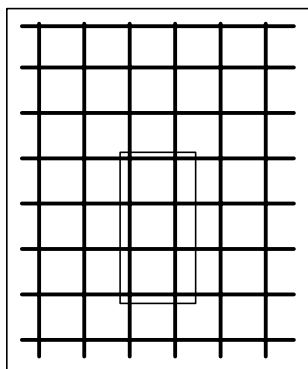
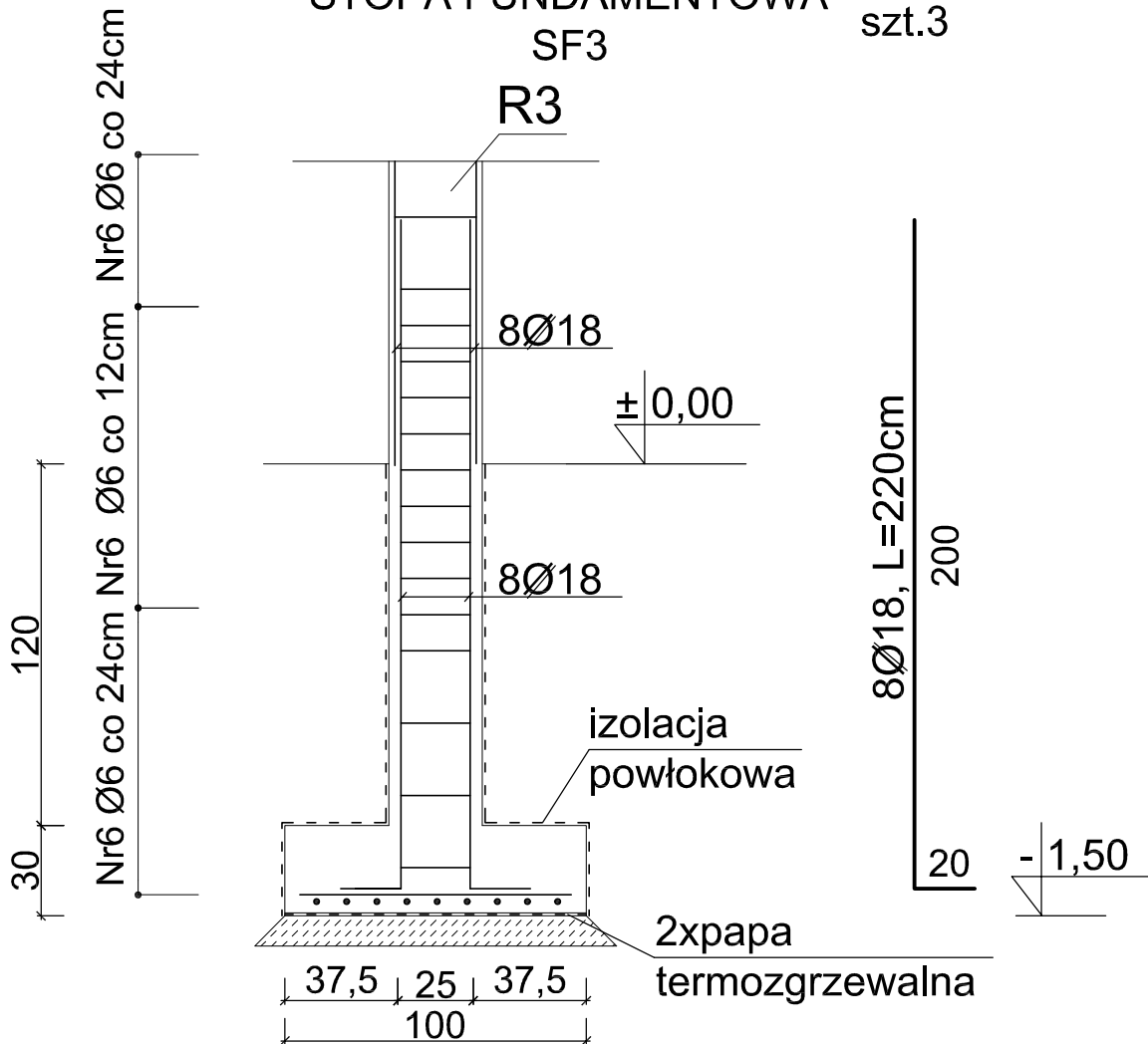


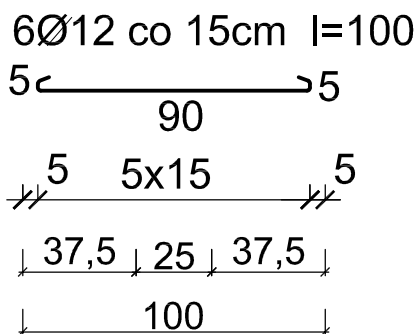
STOPA FUNDAMENTOWA

SF3

szt.3



Poziom posadowienia = 351,7m m.p.m.



STUDIO PROJEKTOWE s.c. Małgorzata Mazurek i Marcin Bury
ul.Rynek 12, 34-300 Żywiec
tel. 033 867 45 94

Projektant:
mgr inż. Marcin Bury
upr. nr 73/91/B-B

Sprawdzający:
mgr inż. Grzegorz Rypień
upr. nr 111/89/BB

Branża:
konstrukcja

Data:
kwiecień 2014

Faza:
projekt
budowlany

Skala:
1 : 50

Temat projektu:

BUDOWA BUDYNKU PRZEDSZKOLA

Adres inwestycji:

dz. nr 7386, 7387/2, ul. Tetmajera, Żywiec

Inwestor:

URZĄD MIEJSKI W ŻYWCU
34-300 Żywiec, Rynek 2

Rysunek nr

K/02

PROJEKT BUDOWLANO-WYKONAWCZY

Nazwa rysunku:

STOPY FUNDAMENTOWE