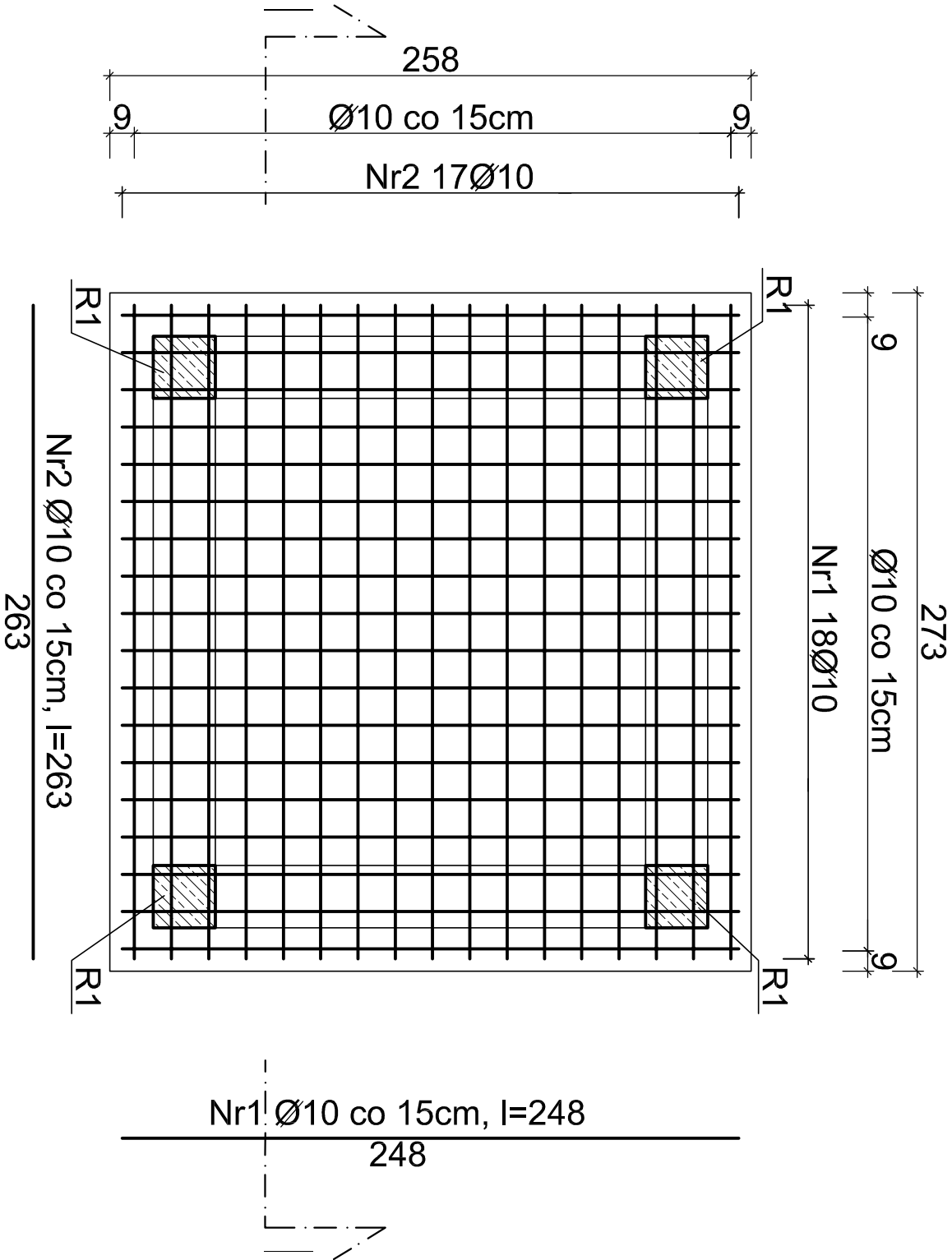
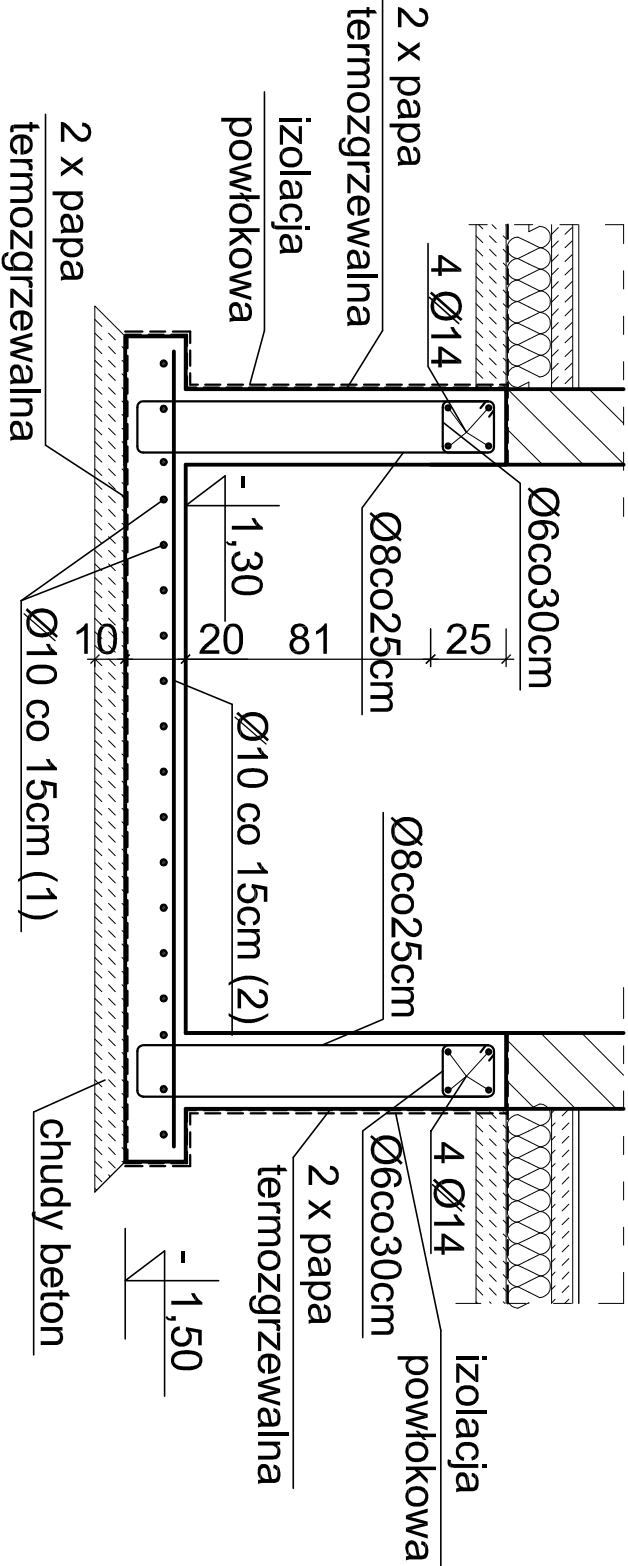


ZBROJENIE PŁYTY FUNDAMENTOWEJ  
POD SZYB WINDOWY



PRZEMKÓJ I-I



- UWAGA:**
1. Beton - B30, W8
  2. Stal - A III Ø  
A I Ø
  3. Otulina-5cm
  4. Poziom posadowienia -1,20ppt = 351,7m n.p.m.
  5. Płytę denną oraz ściany boczne betonować w jednym etapie.
  6. Wymiary szybu windy należy dostosować do konkretnego typu windy wybranego w drodze przetargu.

STUDIO PROJEKTOWE S.C. Małgorzata Mazurek i Marcin Bury ul.Rynek 12, 34-300 Żywiec tel. 033 867 45 94		Temat projektu:	
Projektant: mgr inż. Marcin Bury upr. nr 73/91/B-B		BUDOWA BUDYNKU PRZEDSZKOŁA	
Sprawdzający: mgr inż. Grzegorz Rypleń upr. nr 111/89/BB		Adres inwestycji:  dz. nr 7386, 7387/2, ul. Tetmajera, Żywiec	
		Inwestor:  URZĄD MIEJSKI W ŻYWCU 34-300 Żywiec, Rynek 2	
Branża: konstrukcja	Data: kwiecień 2014	Rysunek nr	
Faza: projekt budowlany	Skala: 1 : 25	K/03	
		PROJEKT BUDOWLANO-WYKONAWCZY	
		Nazwa rysunku: PŁYTA FUNDAMENTOWA POD SZYB WINDOWY	