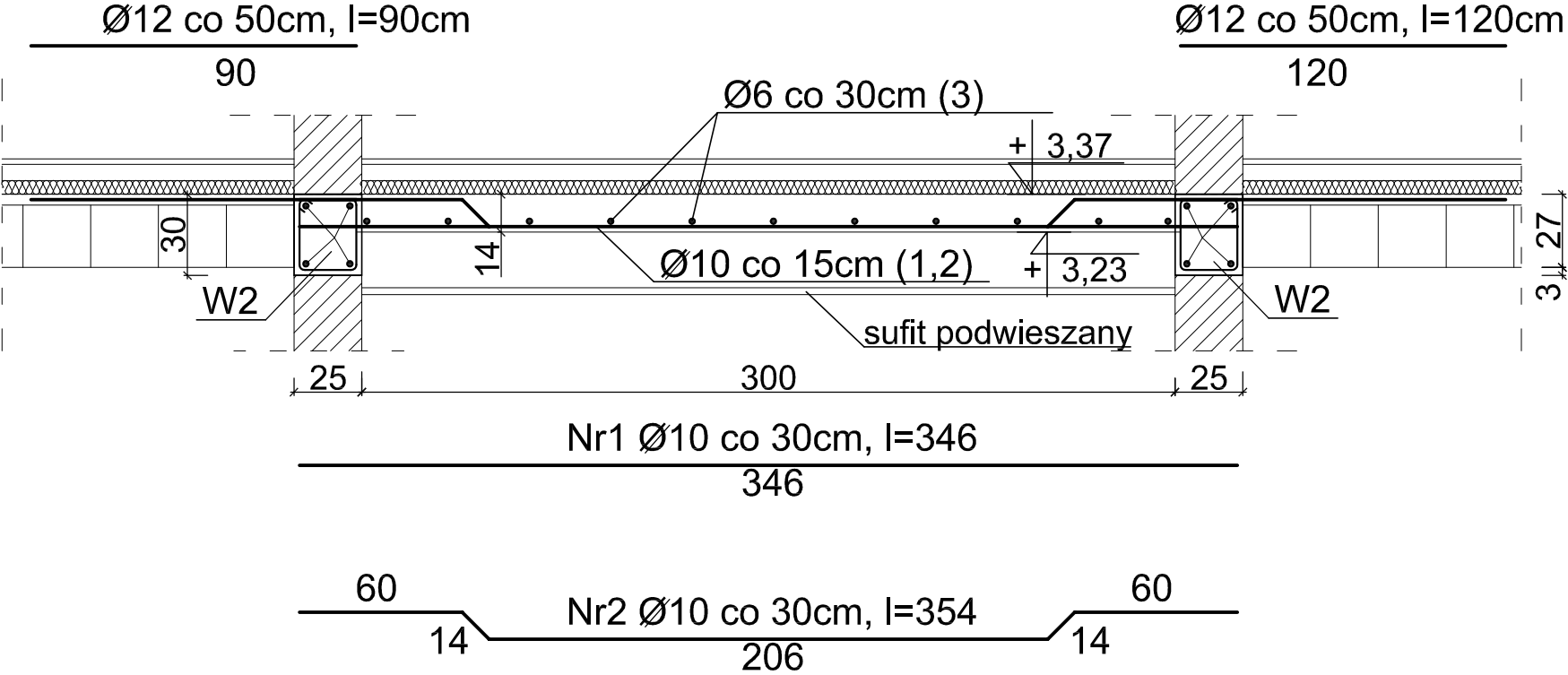


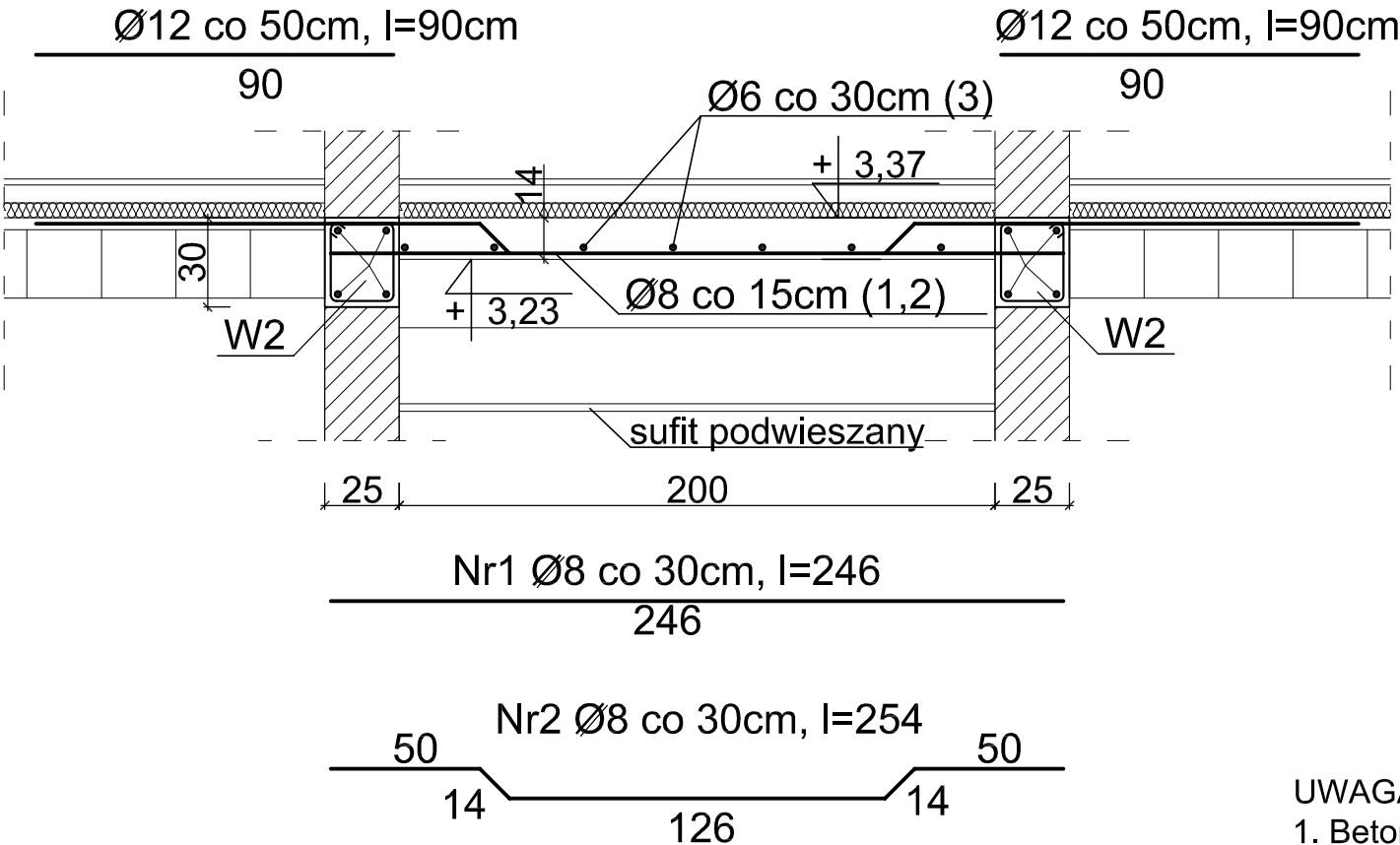
PRZEKRÓJ I-I

skala 1:25



PRZEKRÓJ II-II

skala 1:25



UWAGA:  
1. Beton - B25  
2. Stal - A III Ø  
A I Ø

<b>STUDIO PROJEKTOWE s.c.</b> Małgorzata Mazurek i Marcin Bury ul.Rynek 12, 34-300 Żywiec tel. 033 867 45 94			
Projektant: mgr inż. Marcin Bury upr. nr 73/91/B-B		Temat projektu:  BUDOWA BUDYNKU PRZEDSZKOLA	
Sprawdzający: mgr inż. Grzegorz Rypień upr. nr 111/89/BB		Adres inwestycji:  dz. nr 7386, 7387/2, ul. Tetmajera, Żywiec	
		Inwestor:  URZĄD MIEJSKI W ŻYWCU 34-300 Żywiec, Rynek 2	
Branża: konstrukcja	Data: kwiecień 2014	Rysunek nr <b>K/06</b>	PROJEKT BUDOWLANO-WYKONAWCZY
Faza: projekt budowlany	Skala: 1 : 25	Nazwa rysunku: <b>PRZEKRÓJ I-I, II-II - parter</b> - płyta żelbetowa (korytarze)	