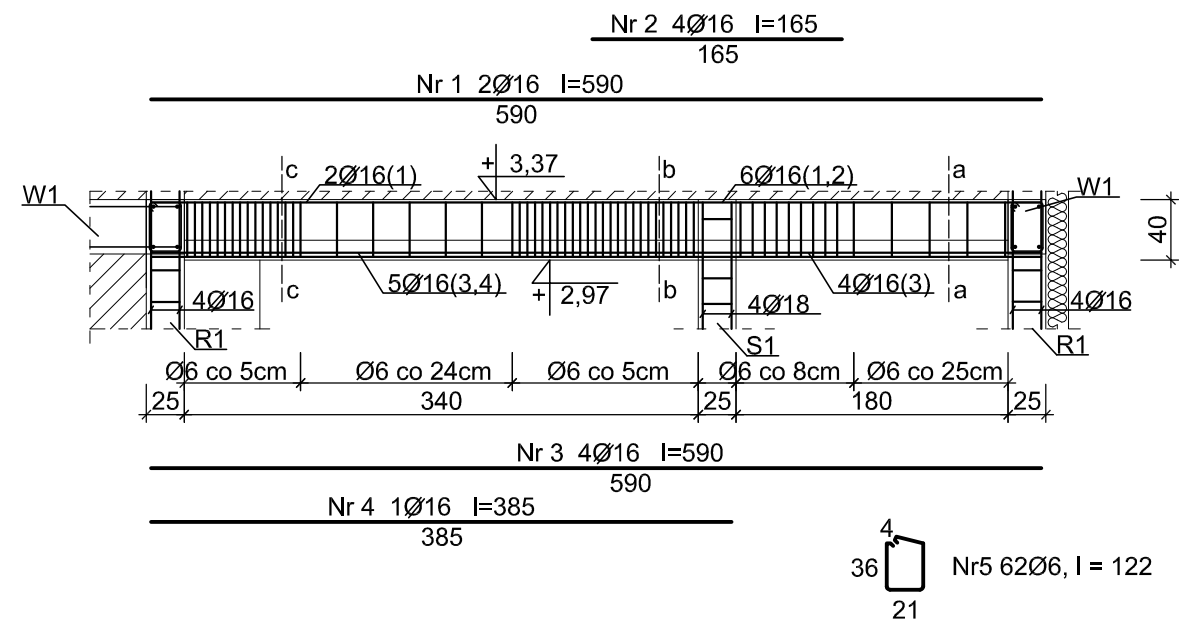
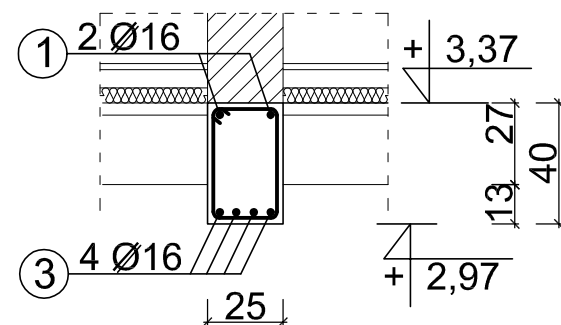


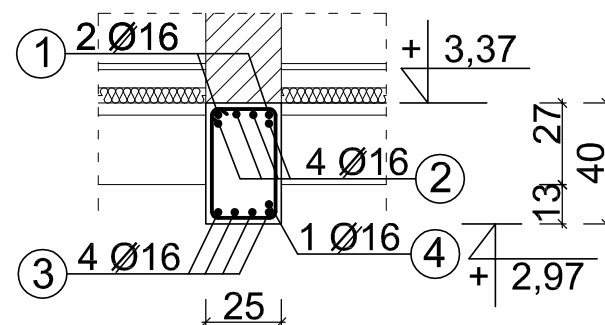
BELKA B1.7 1szt.



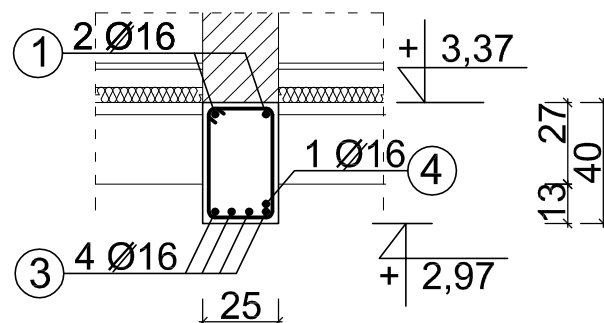
PRZĘKRÓJ a-a
skala 1:25



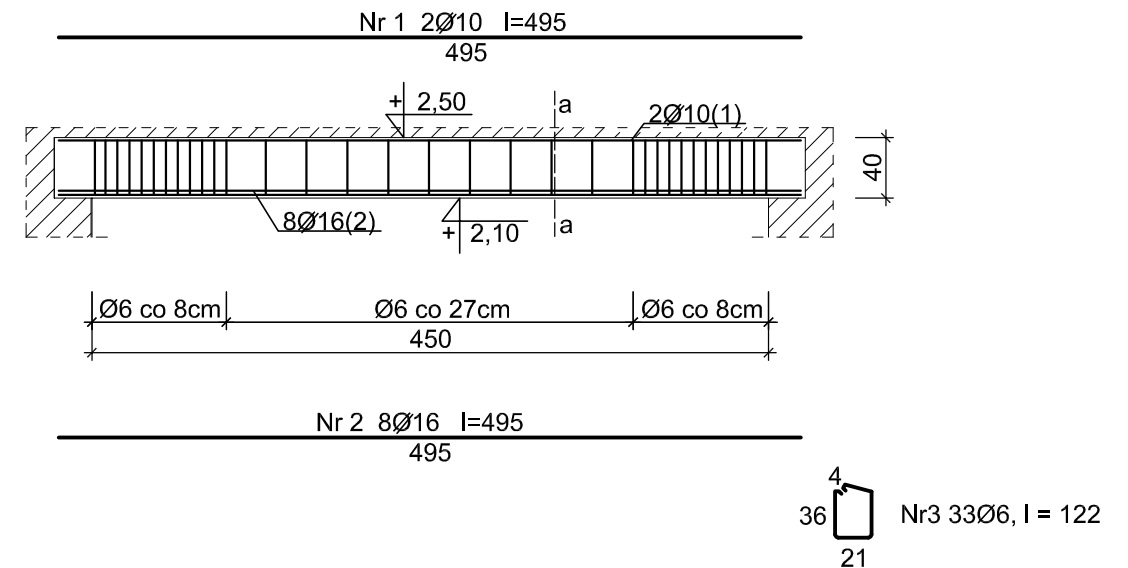
PRZĘKRÓJ b-b
skala 1:25



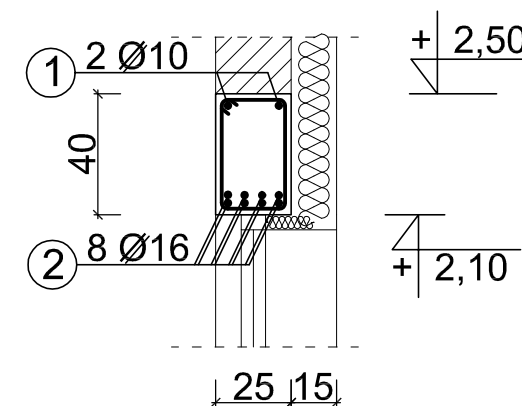
PRZĘKRÓJ c-c
skala 1:25



BELKA B1.8 2szt.



PRZĘKRÓJ a-a
skala 1:25



UWAGA:
1. Beton - B25
2. Stal - A III Ø
A I Ø

STUDIO PROJEKTOWE s.c. Małgorzata Mazurek i Marcin Bury ul. Rynek 12, 34-300 Żywiec tel. 033 867 45 94			
Projektant: mgr inż. Marcin Bury upr. nr 73/91/B-B		Temat projektu: BUDOWA BUDYNKU PRZEDSZKOLA	
Sprawdzający: mgr inż. Grzegorz Rypleń upr. nr 111/89/BB		Adres inwestycji: dz. nr 7386, 7387/2, ul. Tetmajera, Żywiec	
		Inwestor: URZĄD MIEJSKI W ŻYWCU 34-300 Żywiec, Rynek 2	
Branża: konstrukcja	Data: kwiecień 2014	Rysunek nr K/13	PROJEKT BUDOWLANO-WYKONAWCZY
Faza: projekt budowlany	Skala: 1 : 50	Nazwa rysunku: BELKA B1.7, B1.8	