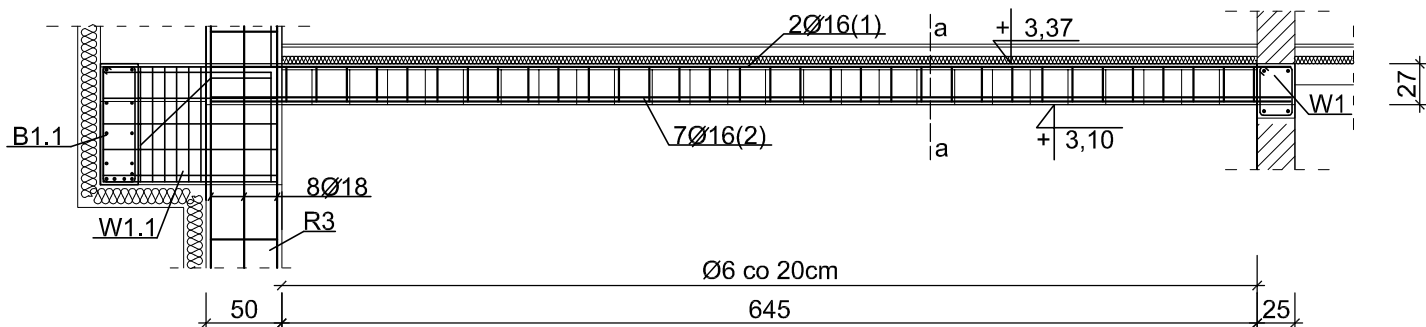


BELKA B1.17 3szt. - l=715cm

Nr 1 2Ø16 l=715
715

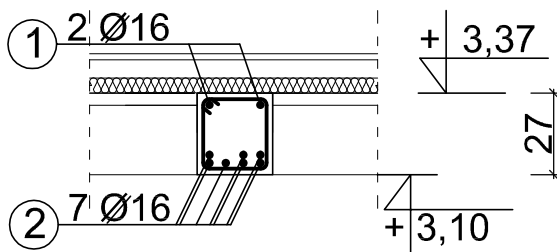


Nr 2 7Ø16 l=715
715

23 4 21 Nr3 35Ø6, l = 96

PRZEKRÓJ a-a

skala 1:25



UWAGA:
1. Beton - B25
2. Stal - A III Ø
A I Ø

STUDIO PROJEKTOWE S.C. Małgorzata Mazurek i Marcin Bury
ul.Rynek 12, 34-300 Żywiec
tel. 033 867 45 94

Projektant:
mgr inż. Marcin Bury
upr. nr 73/91/B-B

Sprawdzający:
mgr inż. Grzegorz Rypień
upr. nr 111/89/BB

Branża:
konstrukcja

Data:
kwiecień 2014

Faza:
projekt
budowlany

Skala:
1 : 50

Temat projektu:

BUDOWA BUDYNKU PRZEDSZKOLA

Adres inwestycji:

dz. nr 7386, 7387/2, ul. Tetmajera, Żywiec

Inwestor:

URZĄD MIEJSKI W ŻYWCU
34-300 Żywiec, Rynek 2

Rysunek nr

K/18

PROJEKT BUDOWLANO-WYKONAWCZY

Nazwa rysunku:

BELKA B1.17