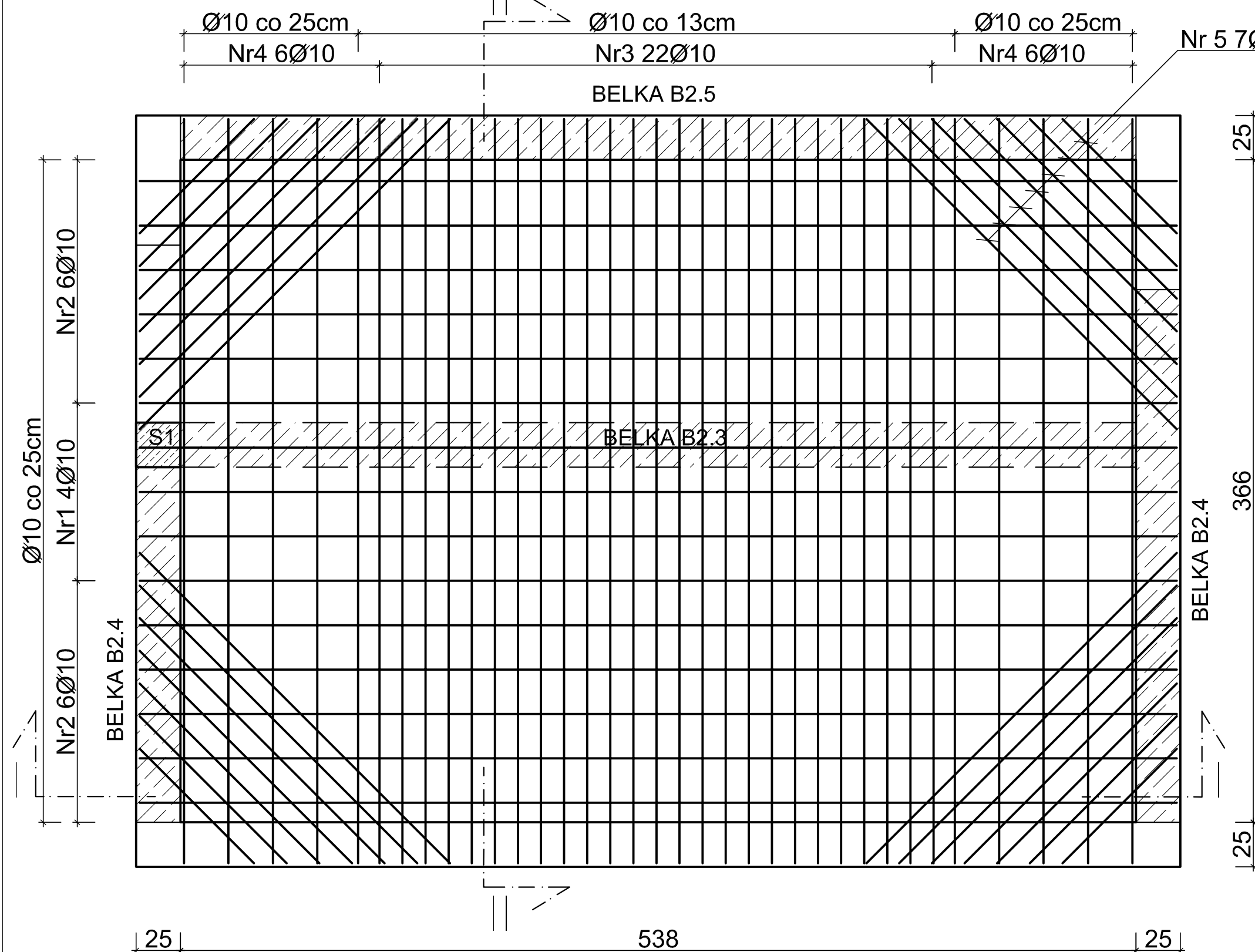
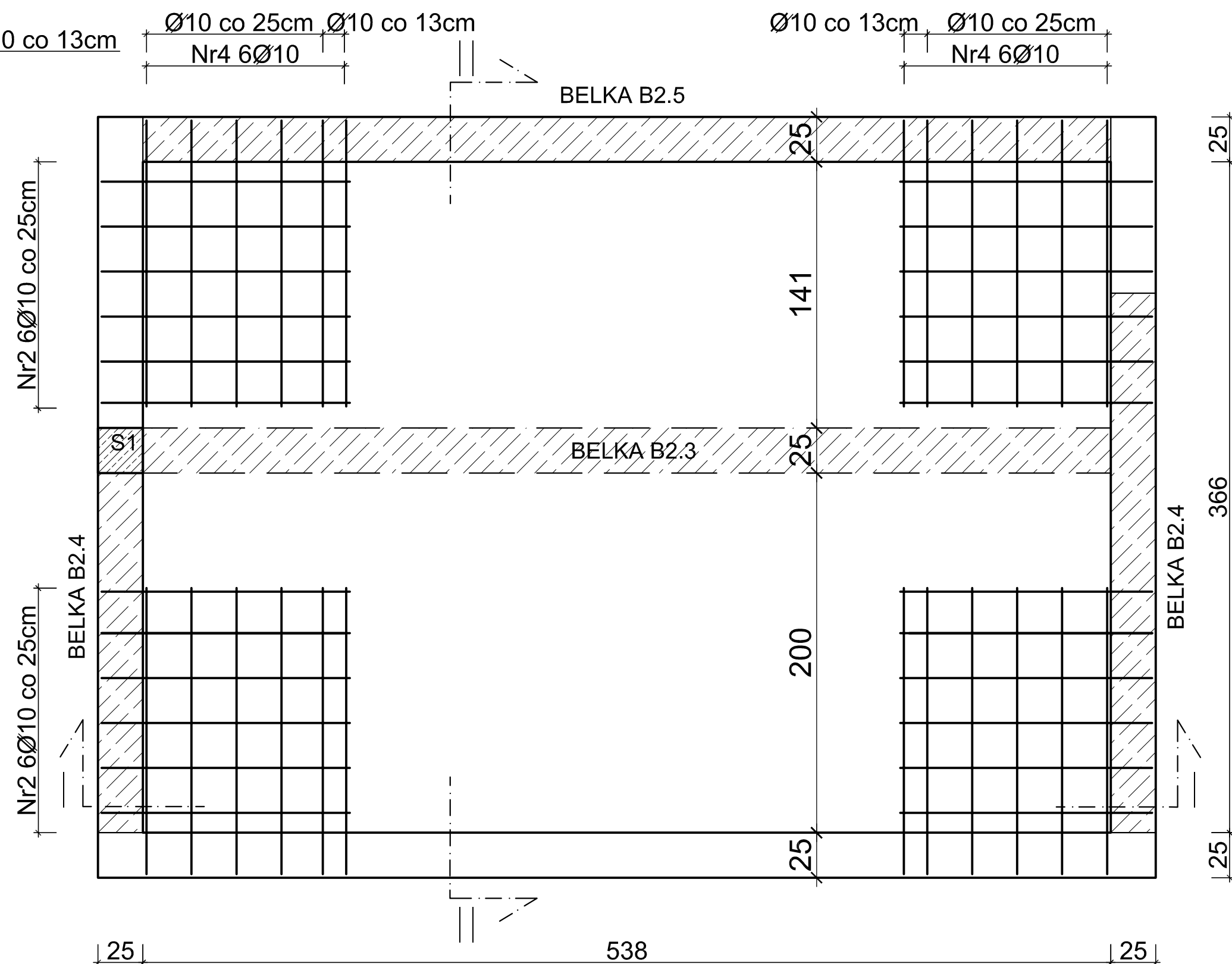


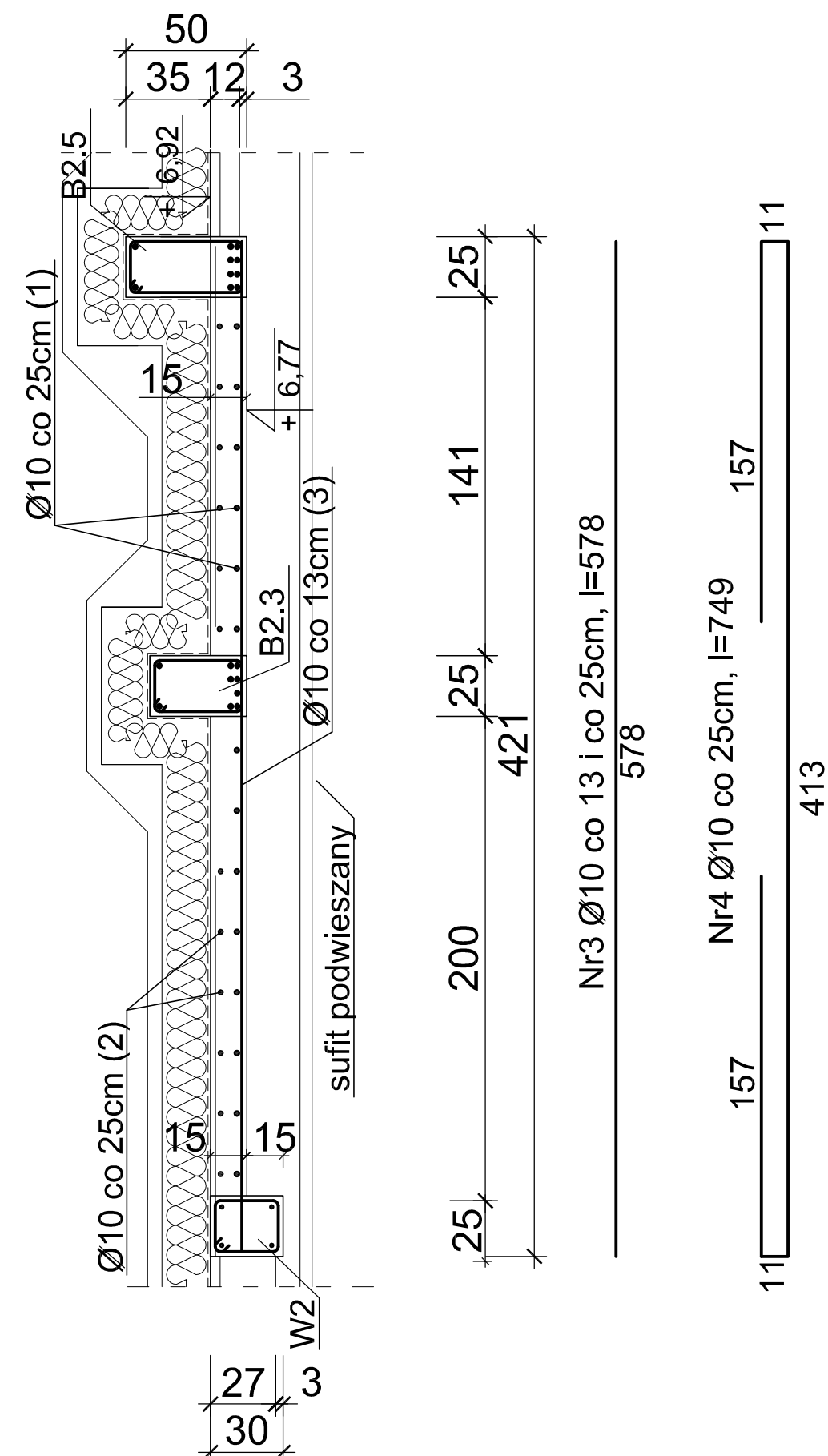
ZBROJENIE DOŁEM



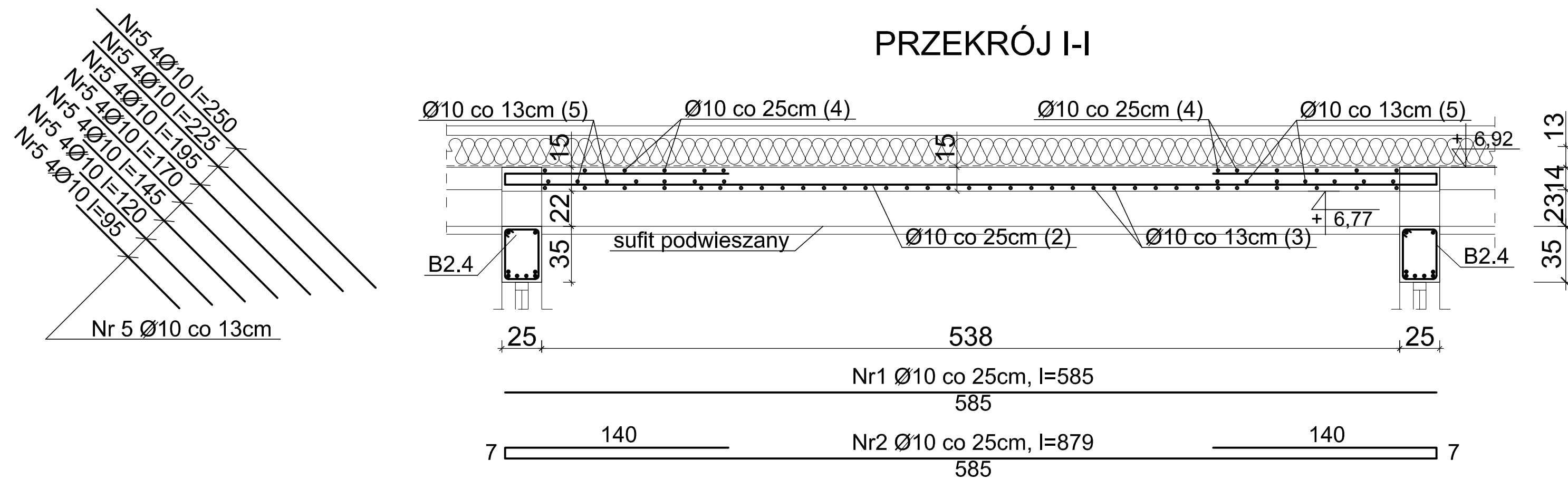
ZBROJENIE GÓRA



PRZEKRÓJ II-II



PRZEKRÓJ I-I



UWAGA:
1. Beton - B25
2. Stal - A III Ø
A I Ø

STUDIO PROJEKTOWE S.C. Małgorzata Mazurek i Marcin Bury
ul.Rynek 12, 34-300 Żywiec
tel. 033 867 45 94

Projektant:
mgr inż. Marcin Bury
upr. nr 73/91/B-B

Temat projektu:

BUDOWA BUDYNKU PRZEDSZKOLA

Adres inwestycji:

dz. nr 7386, 7387/2, ul. Tetmajera, Żywiec

Investor:

URZĄD MIEJSKI W ŻYWCU
34-300 Żywiec, Rynek 2

Branża:
konstrukcja

Data:
kwiecień 2014

Faza:
projekt
budowlany

Skala:
1 : 25

Rysunek nr

PROJEKT BUDOWLANO-WYKONAWCZY

Nazwa rysunku:

PŁYTA ŻELBETOWA - piętro
- korytarz obok windy