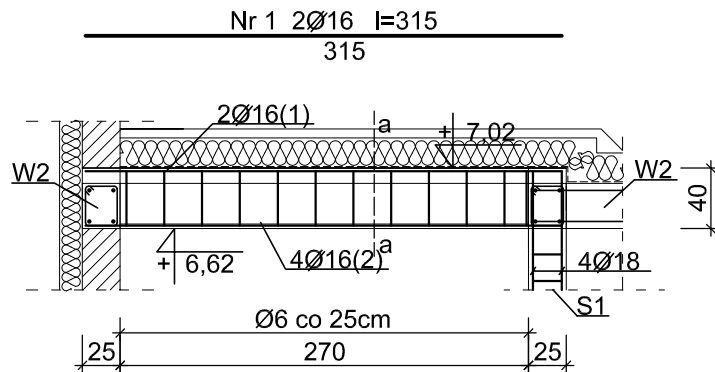
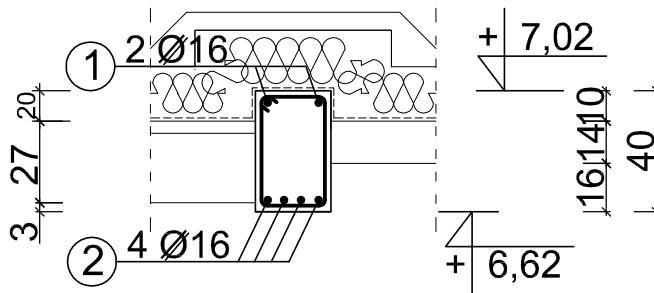


# BELKA B2.2 1szt.



PRZEKRÓJ a-a  
skala 1:25

36 4 21 Nr3 12Ø6, l = 122



UWAGA:  
1. Beton - B25  
2. Stal - A III Ø  
A I Ø

**STUDIO PROJEKTOWE S.C.** Małgorzata Mazurek i Marcin Bury  
ul.Rynek 12, 34-300 Żywiec  
tel. 033 867 45 94

Projektant:  
mgr inż. Marcin Bury  
upr. nr 73/91/B-B

Sprawdzający:  
mgr inż. Grzegorz Rypień  
upr. nr 111/89/BB

Branża:  
konstrukcja

Data:  
kwiecień 2014

Faza:  
projekt  
budowlany

Skala:  
1 : 50

Temat projektu:

BUDOWA BUDYNKU PRZEDSZKOLA

Adres inwestycji:

dz. nr 7386, 7387/2, ul. Tetmajera, Żywiec

Inwestor:

URZĄD MIEJSKI W ŻYWCU  
34-300 Żywiec, Rynek 2

Rysunek nr

K/26

PROJEKT BUDOWLANO-WYKONAWCZY

Nazwa rysunku:

BELKA B2.2