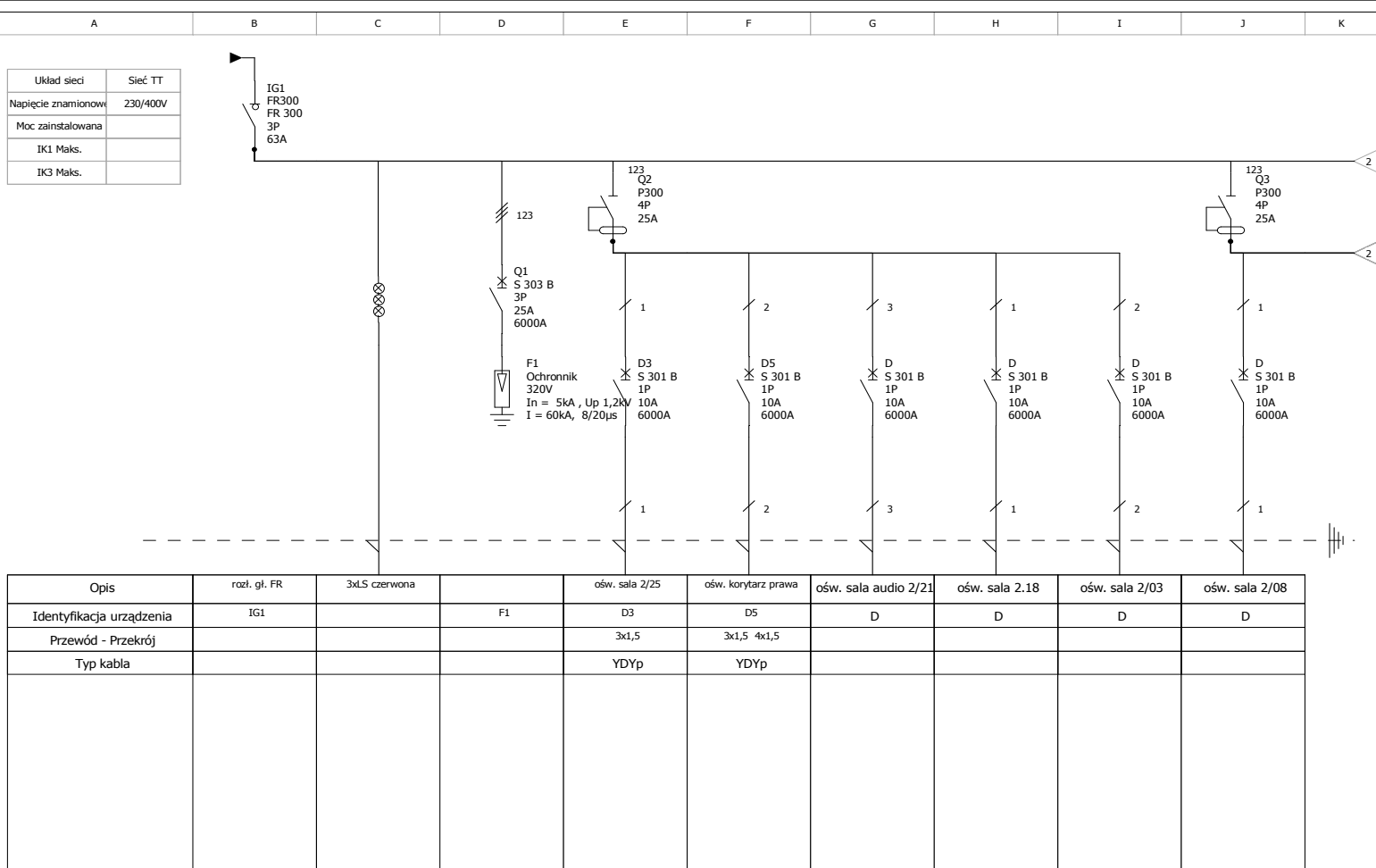


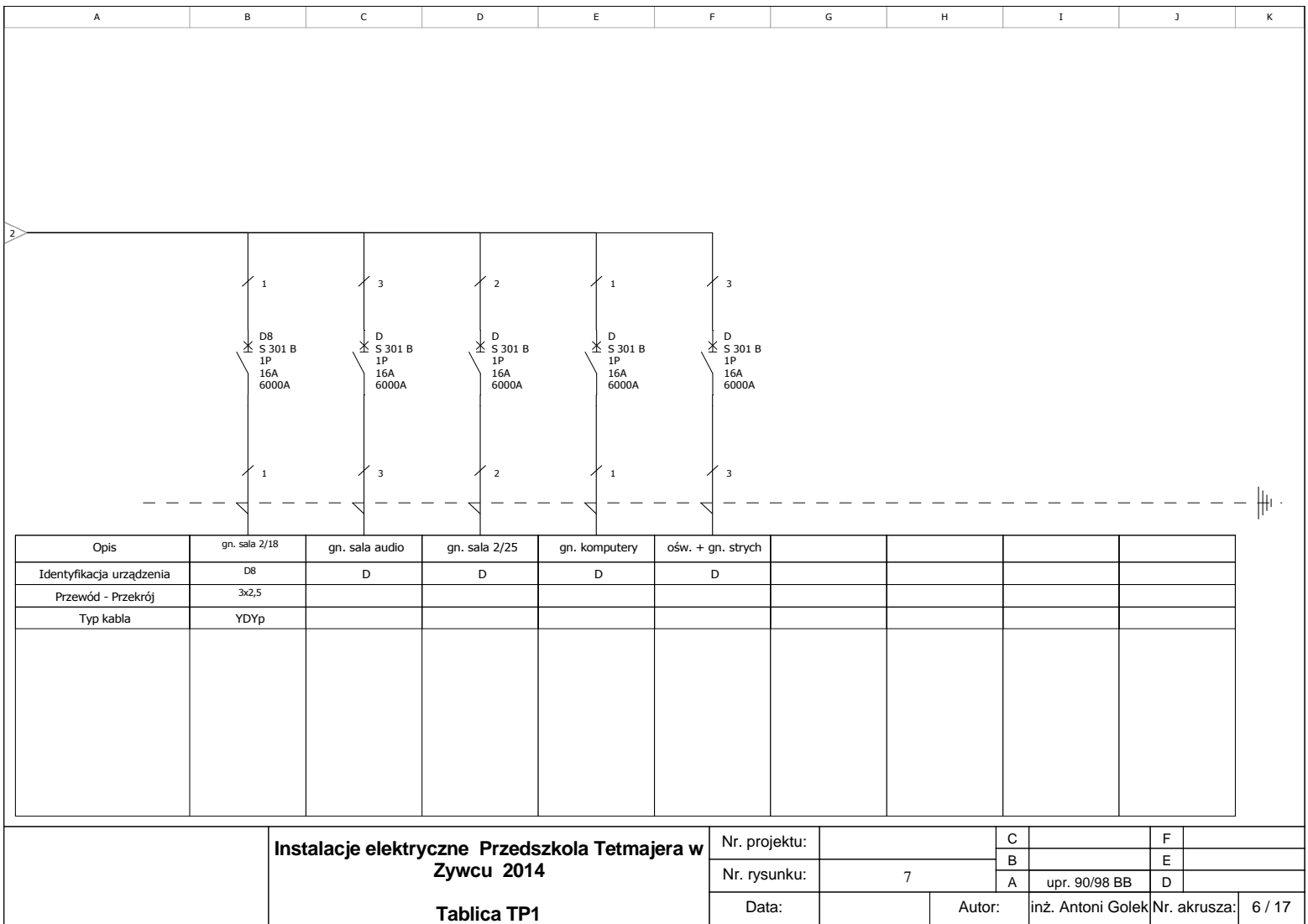
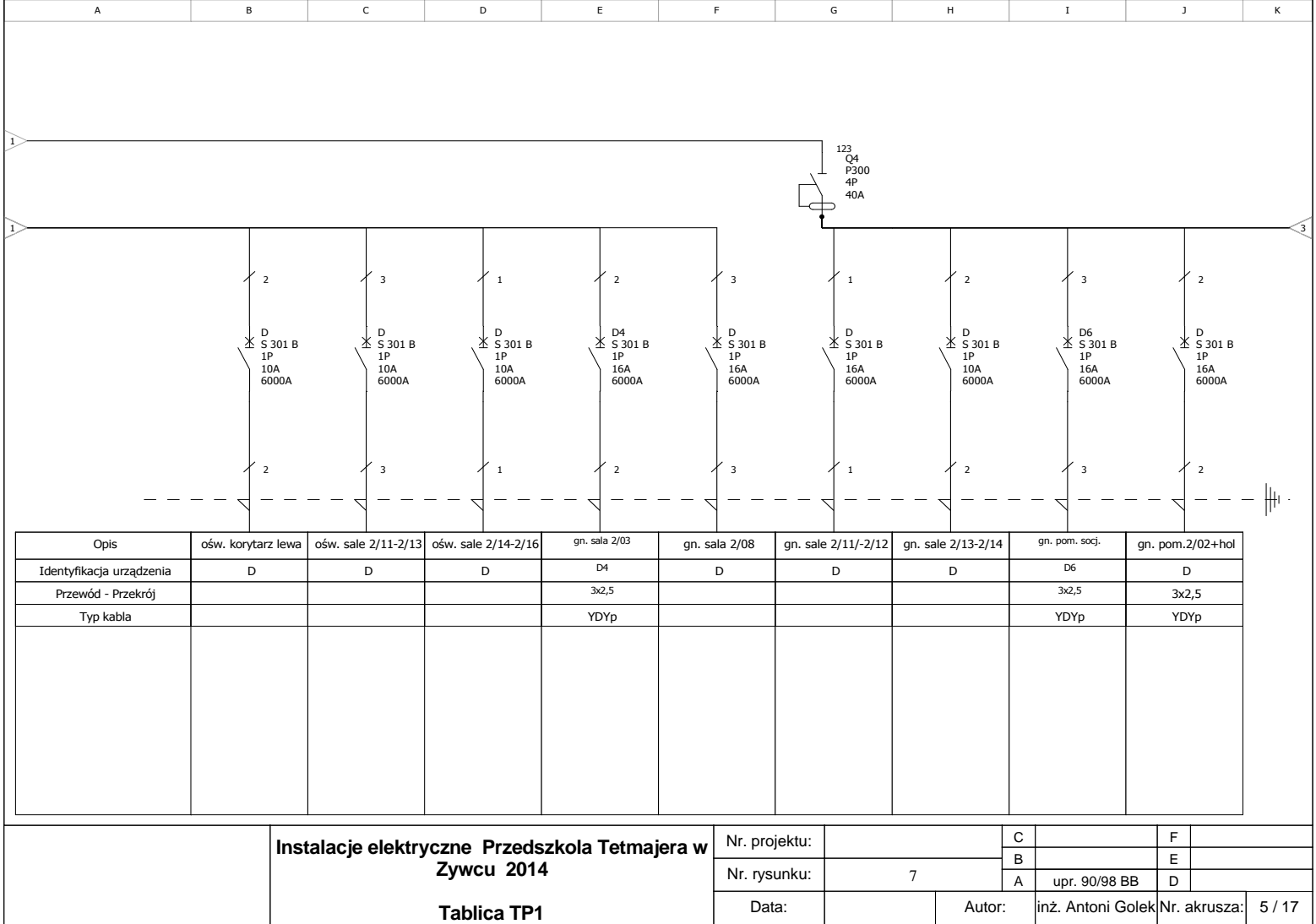
Instalacje elektryczne Przedszkola Tetmajera w Żywcu 2014
Tablica TWent

Nr. projektu:		C		F	
Nr. rysunku:	7	B		E	
Data:		A	upr. 90/98 BB	D	
		Autor:	inż. Antoni Golek	Nr. akurusza:	3 / 17



Instalacje elektryczne Przedszkola Tetmajera w Żywcu 2014
Tablica TP1

Nr. projektu:		C		F	
Nr. rysunku:	7	B		E	
Data:		A	upr. 90/98 BB	D	
		Autor:	inż. Antoni Golek	Nr. akurusza:	4 / 17



Układ sieci

Napięcie znamionowe

Moc zainstalowana

IK1 Maks.

IK3 Maks.

IG1
FR300
FR 300
3P
100A

123
D1
S 303 B
3P
25A
16A
6000A

123
D
S 303 C
3P
16A
6000A

123
I2
P300
4P
25A

1
D4
S 301 B
1P
10A
6000A

2
D5
S 301 B
1P
10A
6000A

3
D6
S 301 B
1P
16A
6000A

1
D9
S 301 B
1P
16A
6000A

2
D10
S 301 C
1P
16A
6000A

LS1

123

Identyfikacja urządzenia	IG1		LS1	D	D4	D5	D6	D9	D10
Identyfikacja złączy									
Opis					ośw. kuchnia 1	ośw. kuchnia 2	okap	gn. pok. intendenta	gn. szatnia
Obwód - Moc					0,3	0,7	1,5	2	2
Długość kabla									
Przewód - Przekrój									
Typ kabla									
Typ izolacji kabla									

Instalacje elektryczne Przedszkola Tetmajera w Żywcu 2014

Tablica TK

Nr. projektu:

Nr. rysunku: 7

Data:

C

B

A

upr.90/98 BB

inż. Antoni Gołek

Nr. akursza:

7 / 17

Układ sieci

Napięcie znamionowe

Moc zainstalowana

IK1 Maks.

IK3 Maks.

123
I4
P300
4P
40A

123
D
S 303 C
3P
20A
6000A

1
D12
S 301 B
1P
16A
6000A

2
D13
S 301 B
1P
16A
6000A

3
D11
S 301 B
1P
16A
6000A

123
D15
S 303 C
3P
16A
6000A

1
D16
S 301 C
1P
16A
6000A

123
I5
P300
4P
40A

1
D17
S 301 B
1P
16A
6000A

2
D14
S 301 B
1P
16A
6000A

123
D19
S 303 B
3P
16A
6000A

123

123

123

123

123

123

123

123

123

Identyfikacja urządzenia	D	D12	D13	D11	D15	D16	D17	D14	D19
Identyfikacja złączy									
Opis	zmywarka	gn. kuchnia ogólne	gn. kuchnia ogólne	gn.obieralnia	siła obieraczka	gn. magazyn	gn. mag. chłodnie	gn. szatnia i węzeł	siła patelnia
Obwód - Moc	6,4	3	2	3	5,4	5	10	10	6
Długość kabla									
Przewód - Przekrój	5x4	3x2,5	3x2,5	3x2,5	5x2,5	3x2,5	3x2,5	3x2,5	5x2,5
Typ kabla									
Typ izolacji kabla									

Instalacje elektryczne Przedszkola Tetmajera w Żywcu 2014

Tablica TK

Nr. projektu:

Nr. rysunku: 7

Data:

C

B

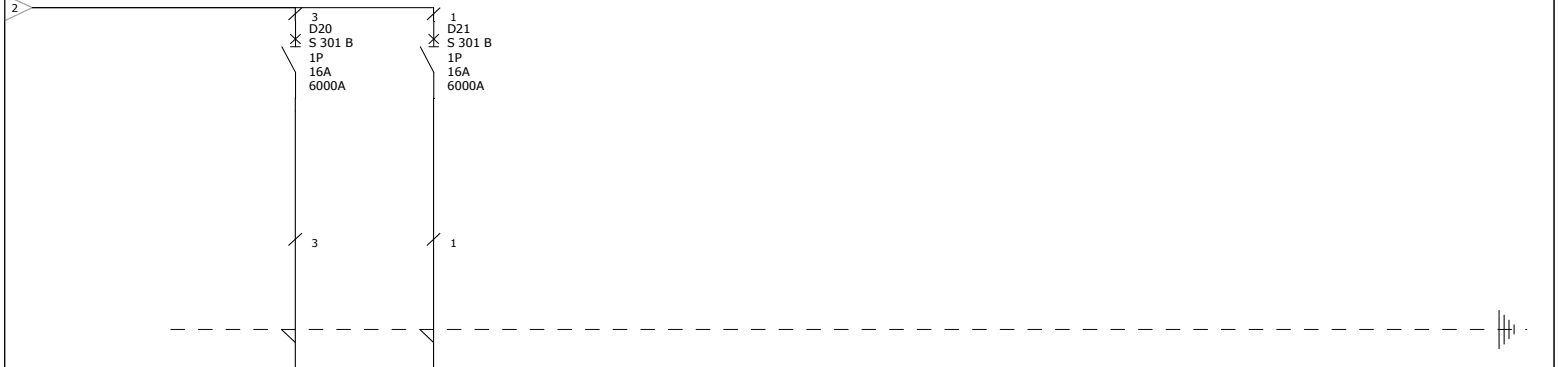
A

upr.90/98 BB

inż. Antoni Gołek

Nr. akursza:

8 / 17



Identyfikacja urządzenia	D20	D21								
Identyfikacja złączy										
Opis	piec gaz. elektr.	rez								
Obwód - Moc	6	6								
Długość kabla										
Przewód - Przekrój	5x1,5									
Typ kabla										
Typ izolacji kabla										

	Instalacje elektryczne Przedszkola Tetmajera w Żywcu 2014	Tablica TK	Nr. projektu:		C		F	
			Nr. rysunku:	7	B		E	
			Data:		A	upr.90/98 BB	D	
					Autor:	inż. Antoni Gólek	Nr. akurusza:	9 / 17



	Instalacje elektryczne Przedszkola Tetmajera w Żywcu 2014	Tablica TK	Nr. projektu:		C		F	
			Nr. rysunku:	7	B		E	
			Data:		A	upr.90/98 BB	D	
					Autor:	inż. Antoni Gólek	Nr. akurusza:	10 / 17

Układ sieci

Napięcie znamionowe

Moc zainstalowana

IK1 Maks.

IK3 Maks.

Identyfikacja urządzenia		IG1		LS1	D3	D4	D2	D5	D
Identyfikacja złączy									
Opis			Is	odgr.	TK	TWent	winda	TP1	TKot
Obwód - Moc					kuchnia 21kW	10kW	3,5	14,1	3
Długość kabla								6	
Przewód - Przekrój		5x35			5x16	5x10	5x2,5	5x10	5x4
Typ kabla					YDY	YDY	YLY	YDY	YDY
Typ izolacji kabla									

Instalacje elektryczne Przedszkola Tetmajera w Żywcu 2014

Tablica TG

Nr. projektu:

Nr. rysunku:

Data:

C

B

A

F

E

D

inż. Antoni Golek

Nr. akurusa:

11 / 17

Układ sieci

Napięcie znamionowe

Moc zainstalowana

IK1 Maks.

IK3 Maks.

Identyfikacja urządzenia	Q1	Q3	Q4	Q5	Q6	Q7	Q8	Q9
Identyfikacja złączy								
Opis	zegar astronomiczny	ośw. zewn. 1	ośw. zewn. 2	ośw. sala 04	ośw. koryt. lewy	ośw. sala 25.	ośw. sala 09	ośw. sala 22, 23
Obwód - Moc								
Długość kabla								
Przewód - Przekrój		3x1,5	3x1,5	3x1,5, 4x1,5				
Typ kabla								
Typ izolacji kabla								

Instalacje elektryczne Przedszkola Tetmajera w Żywcu 2014

Tablica TG

Nr. projektu:

Nr. rysunku:

Data:

C

B

A

F

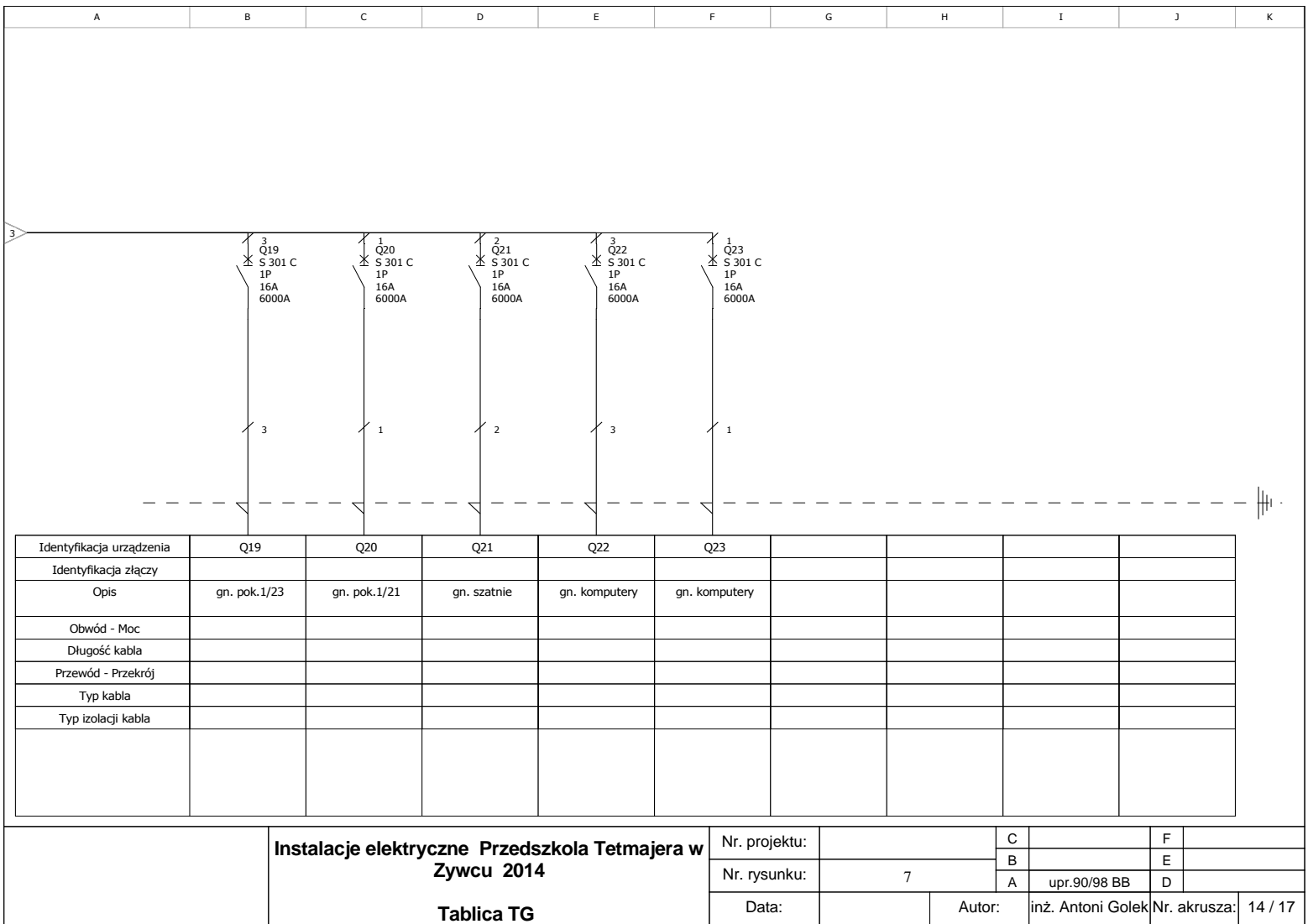
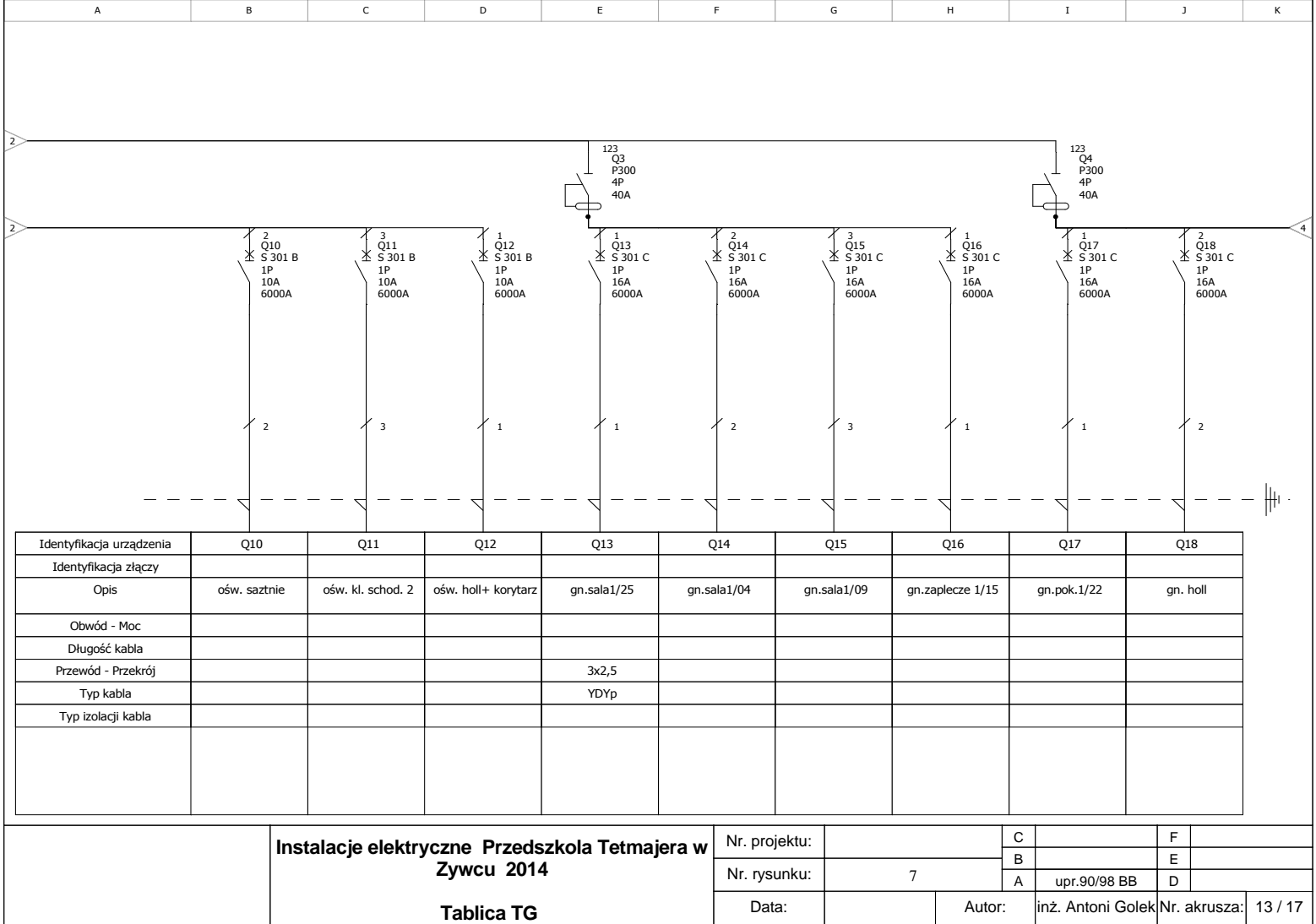
E

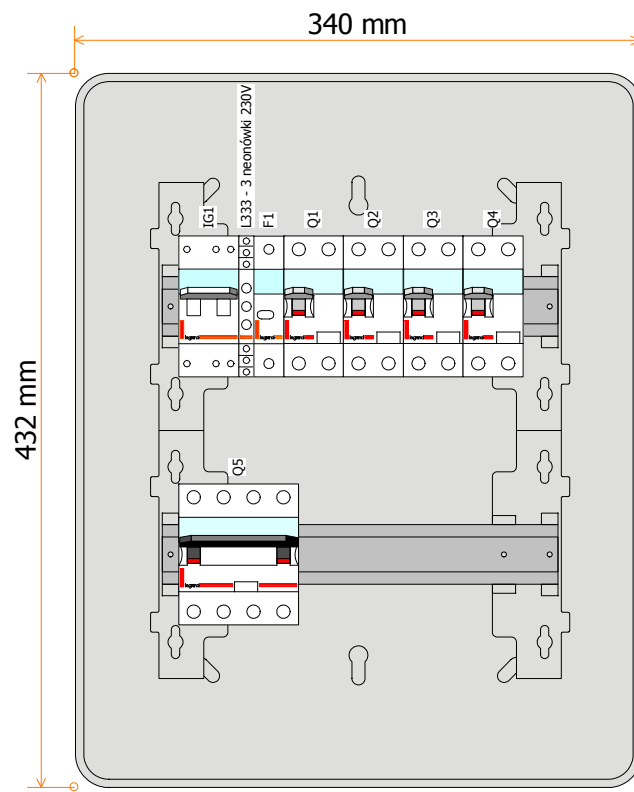
D

inż. Antoni Golek

Nr. akurusa:

12 / 17





Instalacje elektryczne Przedszkola Tetmajera w
Zywcu 2014
Tablica TKot

Nr. projektu:		C		F	
Nr. rysunku:	7	B		E	
		A	upr.90/98 BB	D	
Data:		Autor:	inz. Antoni Golek	Nr. akurusa:	17 / 17