

RZUT PARTERU
skala 1:100

LEGENDA

1. WYKONAĆ INSTALACJĘ P/T, W/T, w suficie podwieszanym PRZEWODEM KABELKOWYM PŁASKIM.
2. INSTALACJĘ GNIAZD WTYCZKOWYCH WYKONAĆ PRZEWODEM YDp3X2,5.
3. OBWODY OŚWIETLENIA WYKONAĆ PRZEWODEM YDp3X1,5/4X1,5; 5X1,5/. DLA OPRAW AWARYJNYCH AW DOPROWADZIĆ DODATKOWY PRZEWÓD FAZOWY.
4. W POMIESZCZENIACH SANITARNYCH INSTALACJĘ WYKONAĆ Z ZASTOSOWANIEM OSPRZĘTU SZCZELNEGO.
5. OPRAWY OŚWIETLENIOWE MONTOWAĆ POD SUFITEM, NA ŚCIANIE NA KLATCE SCHODOWEJ I W ŁAZIENCIE.
6. ZAMONTOWAĆ OPRAWY W POMIESZCZENIU ŁAZIENKI I KORYTARZA POD SUFITEM.
7. TABLICE ROZDZIELCZE MONTOWAĆ NA WYS. 1,4m NAD POSADZKĄ.
8. OPRAWY OŚWIETLENIA ZEWNĘTRZNEGO MONTOWAĆ NA BUDYNKU NA WYS. POWYŻEJ 2,5m; OPRAWY DOZIEMNE W ZIEMI PRZY BUDYNKU.
9. GNIAZDA WTYKOWE MONTOWAĆ NA WYS. 1,4m. W SALACH DZIECI.

- oprawa swietyl. z kloszem bialym 2x36W JP20
- oprawa swietyl. 4x18W JP20
- oprawa plafoniera z kloszem bialym (13)18W JP65
- oprawa scienna CROMO 200L 2,9LED E27 JP44 zapalana zegarem astronom.
- oprawa swietyl. 2x18W z kloszem podsufitowa

siec 230/400V
szybkie wyłączenie-wyłącznik ochronny

STUDIO PROJEKTOWE s.c. Małgorzata Mazurek i Marcin Bury
ul.Rynek 12, 34-300 Żywiec
tel. 033 867 45 94

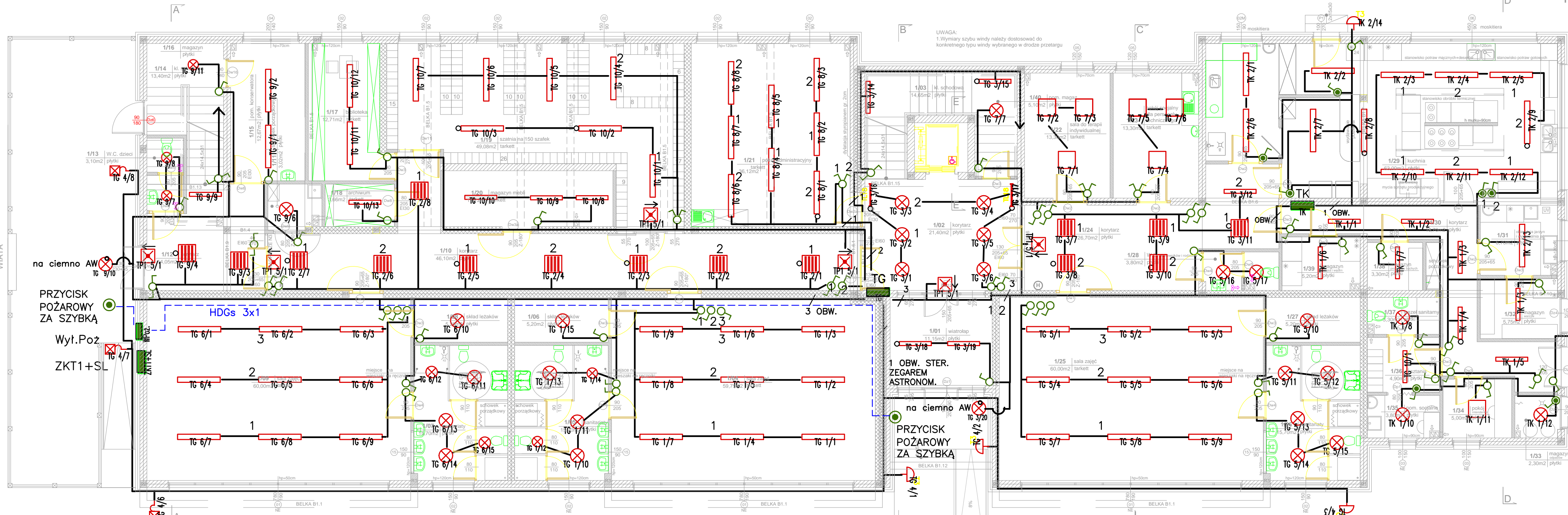
Temat projektu:
BUDOWA BUDYNKU PRZEDSZKOLA

Adres inwestycji:
dz. nr 7386, 7387/2, ul. Tetmajera, Żywiec

Inwestor:
URZĄD MIEJSKI W ŻYWCU
34-300 Żywiec, Rynek 2

Nazwa rysunku:
PLAN INSTALACJI OŚWIETLENIA PARTER

Brand: elektryczna Data: kwiecień 2014 Faza: PBW Skala: 1 : 100 Rysunek nr **1**



PRZYCIISK
POŻAROWY
ZA SZYBKĄ
Wyl.Poz
ZKT1+SL

	na zewnątrz budynku na ścianie	oprawa PARK Small 18W JP54 z kloszem szt. 3; oprawa ścienna CROMO 200L 2,9LED E27 JP44 szt.5 plafoniera MODENA MINI LED 20w JP66 E27 szt.2
1.01	wiatrołap	oprawa świetl. LATTE NEW 2x18W z kloszem JP40 szt.2;
1.02	hall	oprawa plafoniera FINESTRA RING 2x18W z kloszem białym JP40 szt.6; oprawa awaryjna OSF-28A 2x8W szt.2; oprawa ewakuacyjna STAR EAD 8W JP42 szt. 2
1.03	kl. schodowa	oprawa świetl. LATTE NEW 2x18W z kloszem JP40 szt.2;
1.04	sala zajęć	oprawa świetl. LATTE NEW 2x36W z kloszem JP40 szt.9;
1.05	sanitariaty	oprawa plaf. MODENA MINI 1x18W E27 szt.3 plaf. MODENA MINI 1x13W E27 JP66 szt. 2
1.06	skład leżaków	oprawa plaf. MODENA MINI 1x18W E27 szt.1
1.07	sanitariaty	oprawa plaf. MODENA MINI 1x18W E27 szt.3 plaf. MODENA MINI 1x13W E27 JP66 szt. 2
1.08	skład leżaków	oprawa plaf. MODENA MINI 1x18W E27 szt.1
1.09	sala zajęć	oprawa świetl. LATTE NEW 2x36W z kloszem JP40 szt.9;
1.10	korytarz	oprawa świetl. ROMA 3x18W z kloszem JP20 szt.8; oprawa ewakuacyjna STAR EAD 8W JP42 szt.2

1.11	schowek porządkowy	oprawa plaf. MODENA MINI 1x13W E27 szt.1
1.12	korytarz	oprawa swietyl. ROMA 3x18W z kloszem JP20 szt.2; oprawa ewakuacyjna STAR EAD 8W JP42 szt.1
1.13	wc dzieci	oprawa plaf. MODENA MINI 1x13W E27 JP66 szt. 2
1.14	kl. schodowa	oprawa swietyl. LATTE NEW 2x18W z kloszem JP40 szt.2;
1.15	pom. konserwatora	oprawa swietyl. LATTE NEW 2x36W z kloszem JP40 szt.2;
1.16	magazyn	oprawa plaf. MODENA MINI 1x13W E27 szt.1
1.17	biblioteka	oprawa swietyl. LATTE NEW 2x36W z kloszem JP40 szt.1;
1.18	archiwum	oprawa swietyl. LATTE NEW 2x18W z kloszem JP40 szt.1;

1.19	szatnia	oprawa swietyl. LATTE NEW 2x36W z kloszem JP40 szt.7; oprawa ewakuacyjna STAR EAD 8W JP42 szt.1
1.20	mag. mebli	oprawa swietyl. TORINO 218 2x18W z kloszem sufitowa JP20 szt.3;
1.21	pok. administr.	oprawa swietyl. LATTE NEW 236 2x36W z kloszem sufitowa biała JP20 szt.8;
1.22	sala terapii ind.	oprawa swietyl. TORINO 418 4x18W z rastrem JP20 szt.3;
1.23	pok. socjalny	oprawa swietyl. TORINO 418 4x18W z kloszem sufitowa JP20 szt.3;
1.24	korytarz	oprawa swietyl. ROMA 3x18W z kloszem JP20 szt.5; oprawa ewakuacyjna STAR EAD 8W JP42 szt.1
1.25	sala zajęć	oprawa swietyl. LATTE NEW 2x36W z kloszem JP40 szt.9;
1.26	sanitariaty	oprawa plaf. MODENA MINI 1x18W E27 szt.3 plaf. MODENA MINI 1x13W E27 JP54 szt. 2
1.27	skład leżaków	oprawa plaf. MODENA MINI 1x18W E27 szt.1
1.28	wc	oprawa plaf. SOLAR NEW 1x13W E27 JP66 szt. 2
1.29	kuchnia	oprawa swietyl. FIBRA III 2x36W z kloszem JP66 szt.12;

1.30	korytarz	oprawa swietyl. Monza 2x18W z kloszem JP40 szt.5;
1.31	obieralnia jorzyn	oprawa swietyl. FIBRA III 2x36W z kloszem JP66 szt.1;
1.32	magazyn	oprawa swietyl. FIBRA III 2x36W z kloszem JP66 szt.1;
1.33	magazyn odpadów	oprawa plaf. MODENA MINI 1x13W E27 JP54 szt. 1
1.34	pokój intendenta	oprawa swietyl. TORINO 418 4x18W z rastrem JP20 szt.1;
1.35	pom. socjalne	oprawa plaf. MODENA MINI 1x18W E27 JP54 szt.1
1.36	szatnia	oprawa swietyl. TORINO 2x18W z kloszem JP40 szt.1;
1.37	węzeł sanitarny	oprawa plaf. MODENA MINI 1x18W E27 JP54 szt. 1
1.38	magazyn prod. suchych	oprawa swietyl. TORINO 2x18W z kloszem JP40 szt.1;
1.39	magazyn wędlin	oprawa swietyl. TORINO 2x18W z kloszem JP40 szt.1;

dokonano doboru opraw na przykładzie PLEXIFORM

oprawa swietyl. 2x18W z kloszem podsufitowa z moduterm awaryjnym 1h świeci na jasno

oprawa plafoniera SOLAR OL 2x18W z kloszem białym JP40

oprawa ewakuacyjna STAR EAD 8W JP42

oprawa swietyl. z kloszem białym 2x36W JP65

oprawa parkowa PARK small 18W JP54 na wysięgniku ściennym 0,5m sterowane zegarem astronom w TG

oprawa swietyl. 3x18W wpuszczana JP20 z kloszem białym i modułem awaryjnym 1h

OZNACZENIA:
PROJEKTOWANE ŚCIANY MUROWANE NOŚNE Z PUSTAKÓW POROTHERM 25 P+W
PROJEKTOWANE ŚCIANY MUROWANE DZIAŁOWE Z PUSTAKÓW POROTHERM 11,5 P+W
PROJEKTOWANE ŚCIANY MUROWANE Z PUSTAKÓW POROTHERM 25/30 AKU
ŚCIANKI SYSTEMOWE W SANITARIATACH DLA DZIECI gr.5cm, h=1,30m
RDZENIE ŻELBETOWE