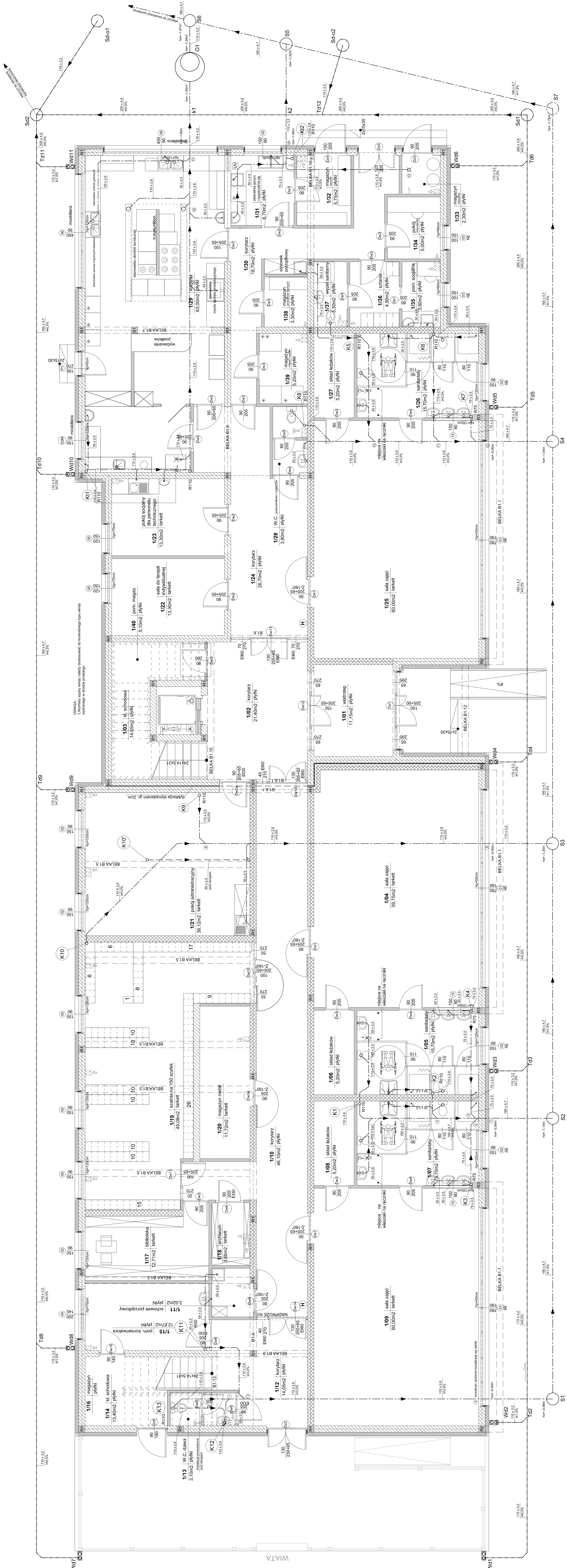


kanalizacja sanitarna									
Wzrost	ciężar ciała	ciężar ciała	ciężar ciała	ciężar ciała	ciężar ciała	ciężar ciała	ciężar ciała	ciężar ciała	ciężar ciała
160	170	180	190	200	210	220	230	240	250
K13	110	3	-	-0,83					
K12	50	3	1,44	-0,83					
K11	110	3	2,24	-0,82					
K10	110	3	3,28	-0,82					
K9	110	3	0,62	-0,82					
K8	110	3	0,97	-1,20	-0,30				
K7	110	3	2,5	-1,28	-0,38				
K6	110	3	-	-1,02					
K5	110	3	0,94	-1,11					
K4	110	3	3,07	-1,14					
K3	110	3	4,27	-1,08					
K2	110	3	1,5	-1,18					
K1	110	3	2,68	-1,11					
K0	110	3	0,1	-1,19					
K-1	110	3	0,44	-1,20	-0,30				
K-2	110	3	2,56	-1,44	-1,14				
K-3	110	3	5	-	-0,81				
K-4	110	3	4,78	-	-0,81				
K-5	110	3	1,08	-0,50	-0,30				
K-6	110	3	16,27	2,5	1,60	-1,30			
K-7	110	3	3,37	-0,96					
K-8	110	3	-	-0,94					
K-9	110	3	4,13	-1,06					
K-10	110	3	4,13	-1,02					
K-11	110	3	2,52	-1,14					
K-12	110	3	1,95	-1,20	-0,30				
K-13	110	3	2,56	-1,44	-1,54				
K-14	110	3	5,24	-2,08					
K-15	110	3	0,62	-2,14	-1,54				
K-16	110	3	2,80	-2,22	-1,92				
K-17	110	3	-	-1,97					
K-18	110	3	7,29	-2,05	-2,05				
K-19	110	3	2,62	-2,05					
K-20	110	3	2,16	-2,12					
K-21	110	3	0,48	-2,10	-1,60				
K-22	110	3	1,20	-2,11	-1,61				
K-23	110	3	1,30	-2,14	-1,64				
K-24	110	3	1,16	-2,24	-1,94				
K-25	110	3	1,00	-2,27	-1,97				
K-26	110	3	1,00	-2,27	-1,97				
K-27	110	3	1,00	-2,27	-1,97				
K-28	110	3	1,00	-2,27	-1,97				
K-29	110	3	1,00	-2,27	-1,97				
K-30	110	3	1,00	-2,27	-1,97				
K-31	110	3	1,00	-2,27	-1,97				
K-32	110	3	1,00	-2,27	-1,97				
K-33	110	3	1,00	-2,27	-1,97				
K-34	110	3	1,00	-2,27	-1,97				
K-35	110	3	1,00	-2,27	-1,97				

poziom 0,00 = 353,20 m  
poziom terenu = 352,90 m  
poziom dna istniejącej studzienki deszczowej = 351,73 m



## LEGENDA

- |          |  |  |
|----------|--|--|
| -----    | Instalacja kanalizacji sanitarnej            |  |
| -----    | Instalacja wentylacji kanalizacji            |  |
| -----    | Płony kanalizacji sanitarnej                 |  |
| K1 - K13 | Płony kanalizacji technologicznej            |  |
| K11, K12 | Czyszczak kanalizacyjny                      |  |
| R        | Spód kanału względem poziomu terenu -0,30    |  |
| S1, S7   | Studzienka przepływowa typ I                 |  |
| S2-S6    | Studzienki przyłączeniowe typ T              |  |
| O1       | Separator tłuszczu; przepływ nominalny 3 l/s |  |

**UWAGI:**  
Instalację kanalizacyjną zaprojektowano z rur PVC.  
Poziomy kanalizacyjny oraz poziomy układane nad stropem podwieszonym  
zobudować płytami kartonowo - gipsowymi z izolacją akustyczną z wełny mineralnej.

Instalacja kanalizacji deszczowej  
Wpusty deszczowe  
Studzienki kanalizacji deszczowej  
Studzienki osadnikowe kanalizacji deszczowej