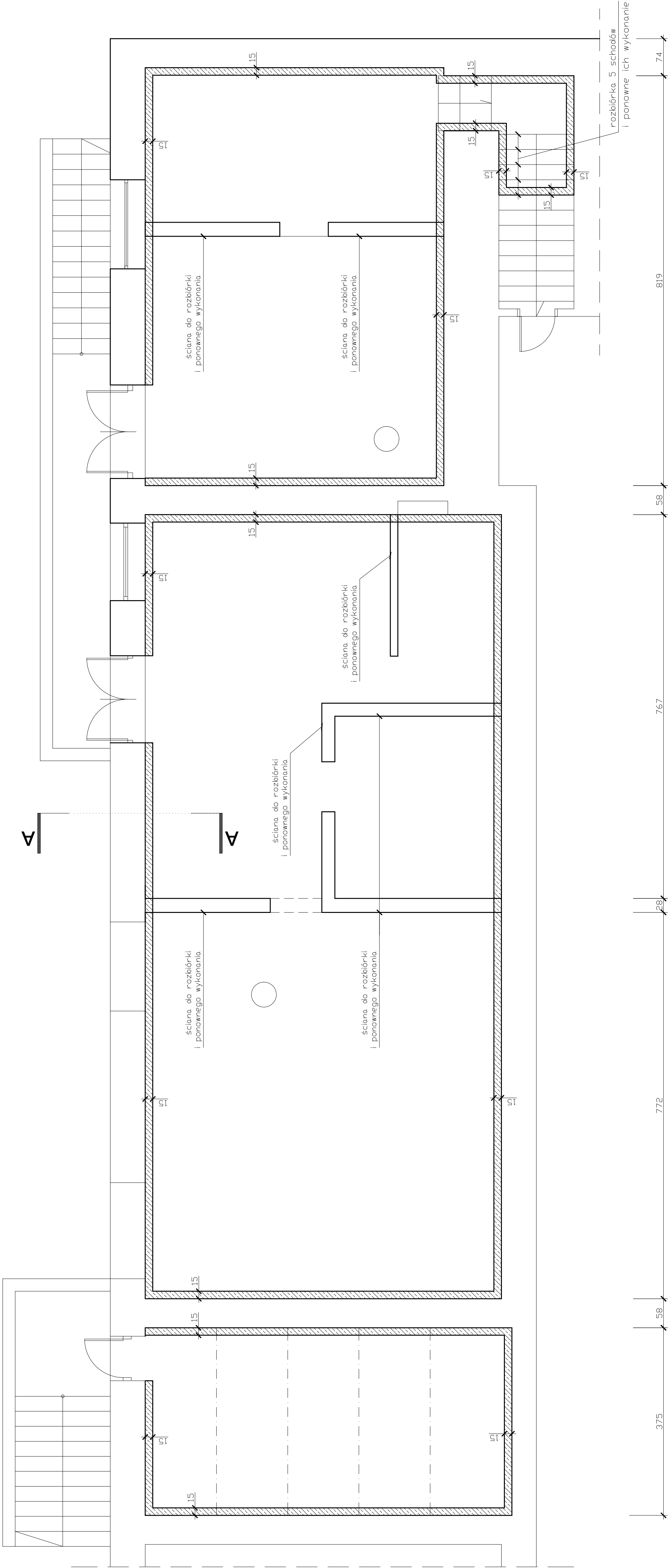
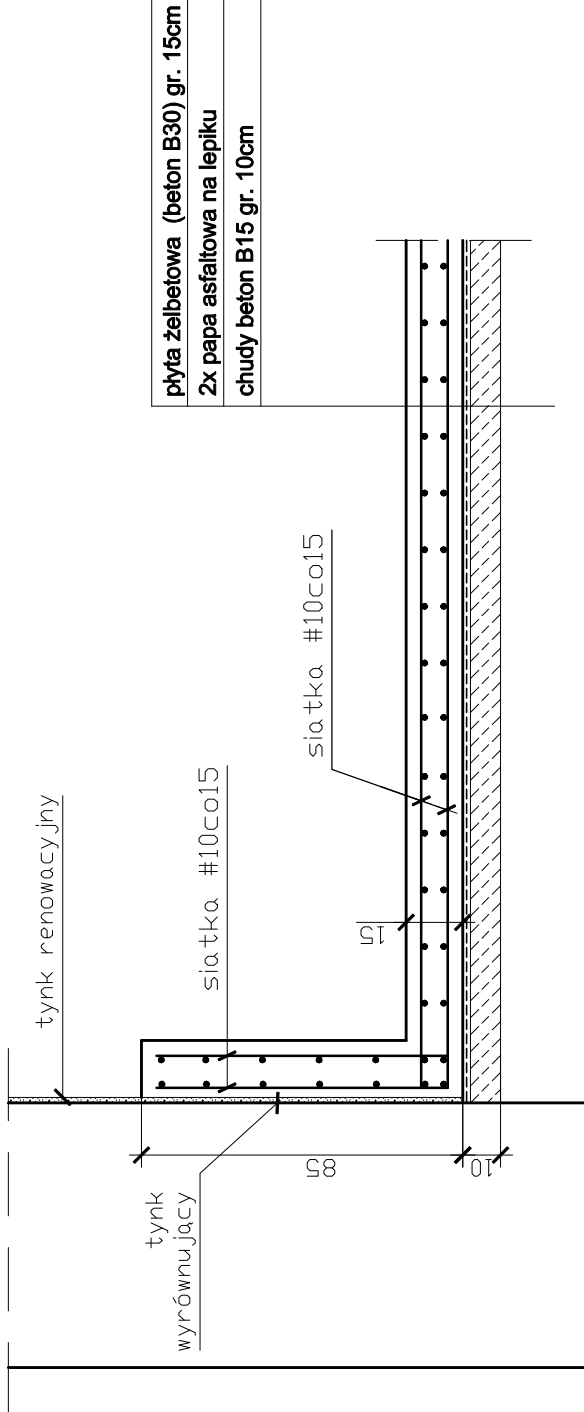


ZABEZPIECZENIE PRZECIWWILGOCIOWE PIWNICY NR 2
(od strony podwórza) skala 1:50



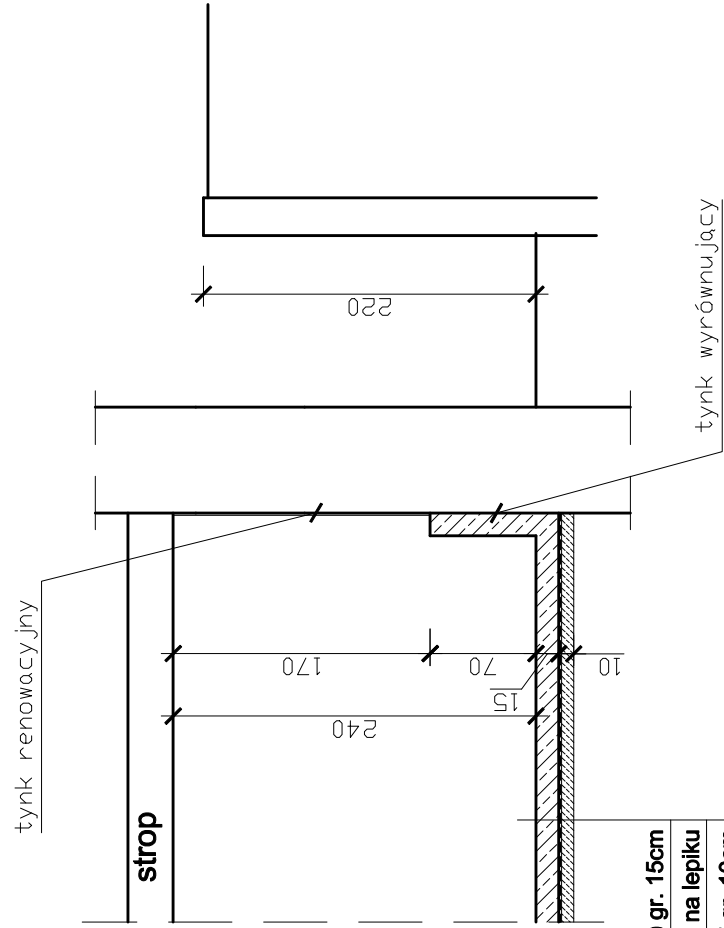
SZCZEGÓŁ ZBROJENIA WANNY ŻELBETOWEJ
skala 1:20



plyta żelbetowa (beton B30) gr. 15cm
2x papa asfaltowa na lepiku
chudy beton B15 gr. 10cm

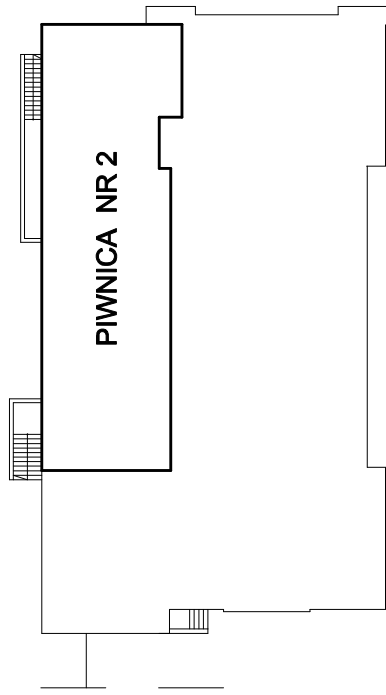
Zestawienie stali zbrojeniowej:
- zbrojenie siatkami # 10 co 15cm
- ciężar ogólny zbrojenia ~ 4500kg

PRZESZKÓT A-A
skala 1:50



plyta żelbetowa (beton B30) gr. 15cm
2x papa asfaltowa na lepiku
chudy beton B15 gr. 10cm

RZUT BUDYNKU skala 1:500



SEKCI	PROJEKT BUDOWLANY ZABEZPIECZENIA PRZECIWWILGOCIOWEGO PIWNIC I SCAN ZEWNĘTRZNYCH BUDYNKU MIEJSKIEGO CENTRUM KULTURY W ŻYWCU		
INWESTOR	Miasto Żywiec, 34–300 Żywiec Rynek 2		
OPRACOWANIE	34–300 Żywiec Al. Wolności 4	DATA	11.2017
Tytuł rys.	ZABEZPIECZENIE PRZECIWWILGOCIOWE PIWNICY NR 2	SKALA	1:50
Autor projektu:	inż. Jan Gach	PROJEKT	K-04
Projektowanie Konstrukcji Budowlanych inż. Jan Gach, Jasielica ul. Główna 914 tel.(33)8221475			