

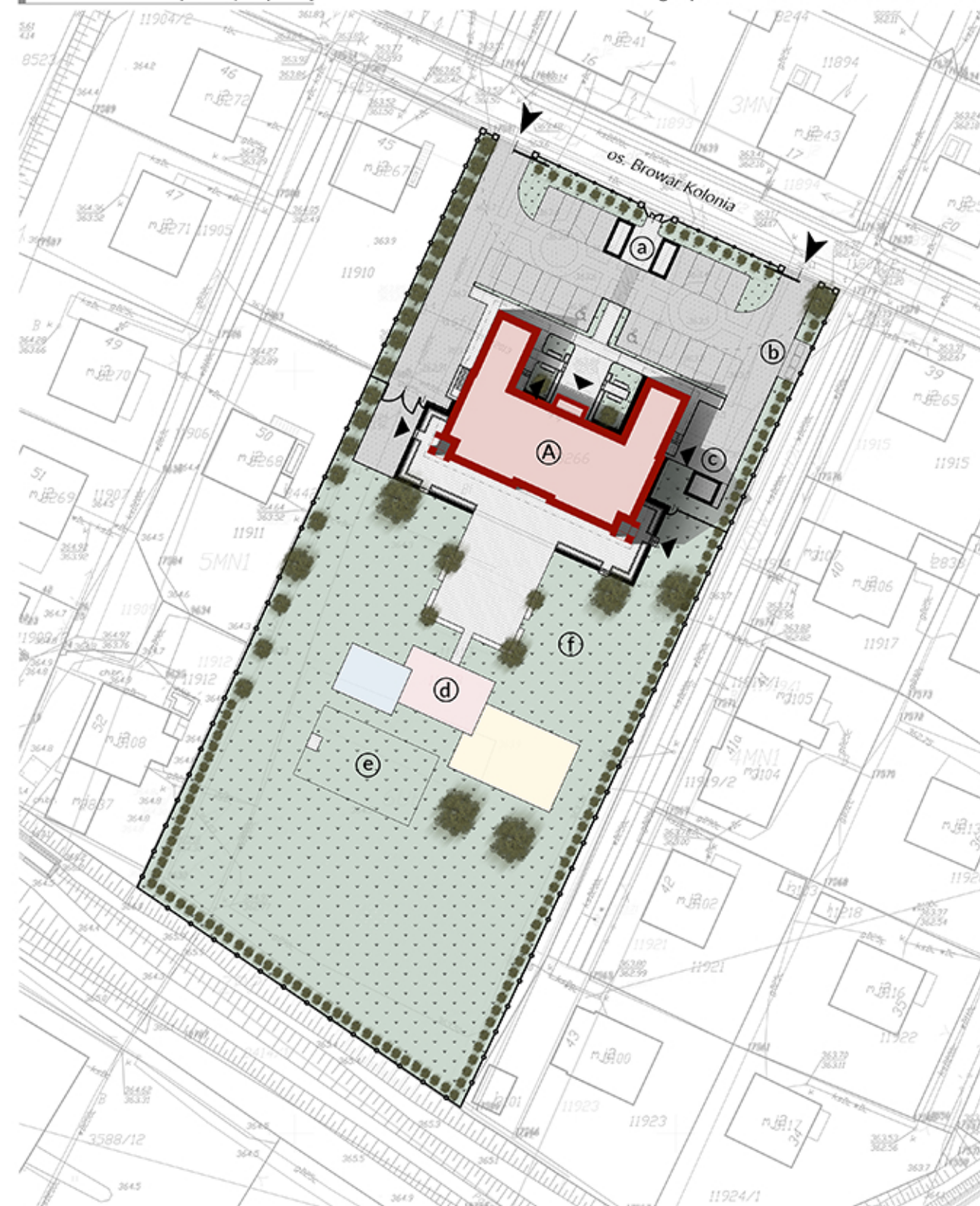


Widok od strony ul. Sporyskiej

Zagospodarowanie terenu skala 1:500

Legenda zagospodarowania terenu

Lokalizacja



- (A) Przebudowywany, istniejący budynek Przedszkola nr 10 w Żywcu
- (a) Wiaty ażurowe na wózki i rowery
- (b) Kontenery na odpady stałe
- (c) Wiatka zamykana na sprzęt ogrodowy
- (d) Plac zabaw dla dzieci
- (e) Boisko
- (f) Ogród edukacyjny
- ▲ Główne wejścia do budynków
- Wjazdy na działkę



Widok od strony południowej



Widok dziedzińca

