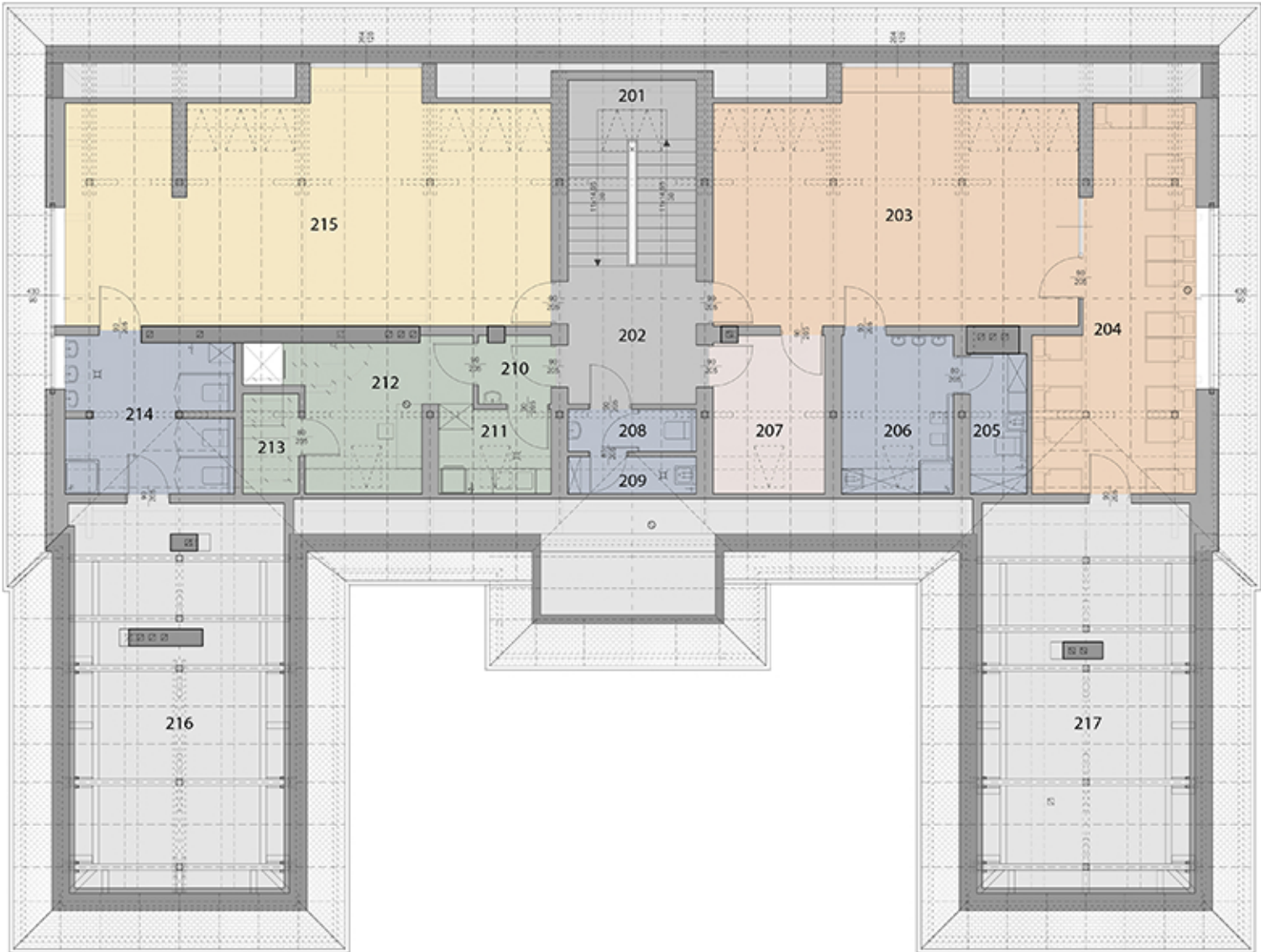


PRZEBUDOWA WRAZ Z ADAPTACJĄ PODDASZA PRZEDSZKOLA NR 10 W ŻYWCU
ŻYWIEC, OS. BROWAR KOLONIA 44



- LEGENDA:**
- KOMUNIKACJA
 - SALE PRZEDSZKOLNE
 - SALE ŻŁOBKOWE
 - SZATNIE
 - POM. SOCJALNE
 - POM. ADMINISTRACYJNE
 - POM. SANITARNE
 - POM. KUCHENNE
- SPIS POMIESZCZEŃ:**
- 1 WIATROŁAP
 - 2 HOL WEJŚCIOWY
 - 3 KLATKA SCHODOWA
 - 4 SALA PRZEDSZKOLNA - ODDZIAŁ I
 - 5 MAGAZYN SALI
 - 6 ŁAZIENKA DZIECI
 - 7 POM. PORZĄDKOWE
 - 8 W-C OGÓLNODOSTĘPNE
 - 9 ŁAZIENKA DLA PERSONELU
 - 10 SZATNIA DLA PERSONELU
 - 11 POM. ADMINISTRACJI
 - 12 KORYTARZ
 - 13 WIATROŁAP
 - 14 SZATNIA DZIECI PRZEDSZKOLNYCH
 - 15 ZMYWALNIA
 - 16 KUCHNIA WŁAŚCIWA Z WYDAWALNIĄ
 - 17 KORYTARZ
 - 18 MAGAZYN JAJ
 - 19 POM. PORZĄDKOWE
 - 20 POM. DEZYNFEKCJI
 - 21 GABINET INTENDENTKI
 - 22 MAGAZYN PRODUKTÓW SUCHYCH
 - 23 PRZYGOTOWALNIA BRUDNA
 - 24 MAGAZYN CHŁODNICZY
 - 25 WIATROŁAP
 - 26 ŁAZIENKA DLA PERSONELU KUCHNI
 - 27 ŁAZIENKA DZIECI
 - 28 KLATKA SCHODOWA DO PIWNIC
 - 29 MAGAZYN SALI
 - 30 SALA PRZEDSZKOLNA - ODDZIAŁ II

RZUT PARTERU skala 1:100



- LEGENDA:**
- KOMUNIKACJA
 - SALE PRZEDSZKOLNE
 - SALE ŻŁOBKOWE
 - SZATNIE
 - POM. SOCJALNE
 - POM. ADMINISTRACYJNE
 - POM. SANITARNE
 - POM. KUCHENNE
- SPIS POMIESZCZEŃ:**
- 201 KLATKA SCHODOWA
 - 202 HOL
 - 203 SALA ŻŁOBKA - ODDZIAŁ I
 - 204 SALA ŻŁOBKA - CZĘŚĆ SYPIALNA
 - 205 POM. SANITARNE
 - 206 ŁAZIENKA DZIECI
 - 207 SZATNIA DZIECI - ŻŁOBEK
 - 208 W-C PERSONELU
 - 209 POM. PORZĄDKOWE
 - 210 KORYTARZ
 - 211 ZMYWALNIA
 - 212 WYDAWALNIA
 - 213 MAGAZYN WÓZKÓW
 - 214 ŁAZIENKA DZIECI
 - 215 SALA PRZEDSZKOLNA - ODDZIAŁ III
 - 216 STRYCH NIEUŻYTKOWY
 - 217 STRYCH NIEUŻYTKOWY

RZUT PODDASZA skala 1:100