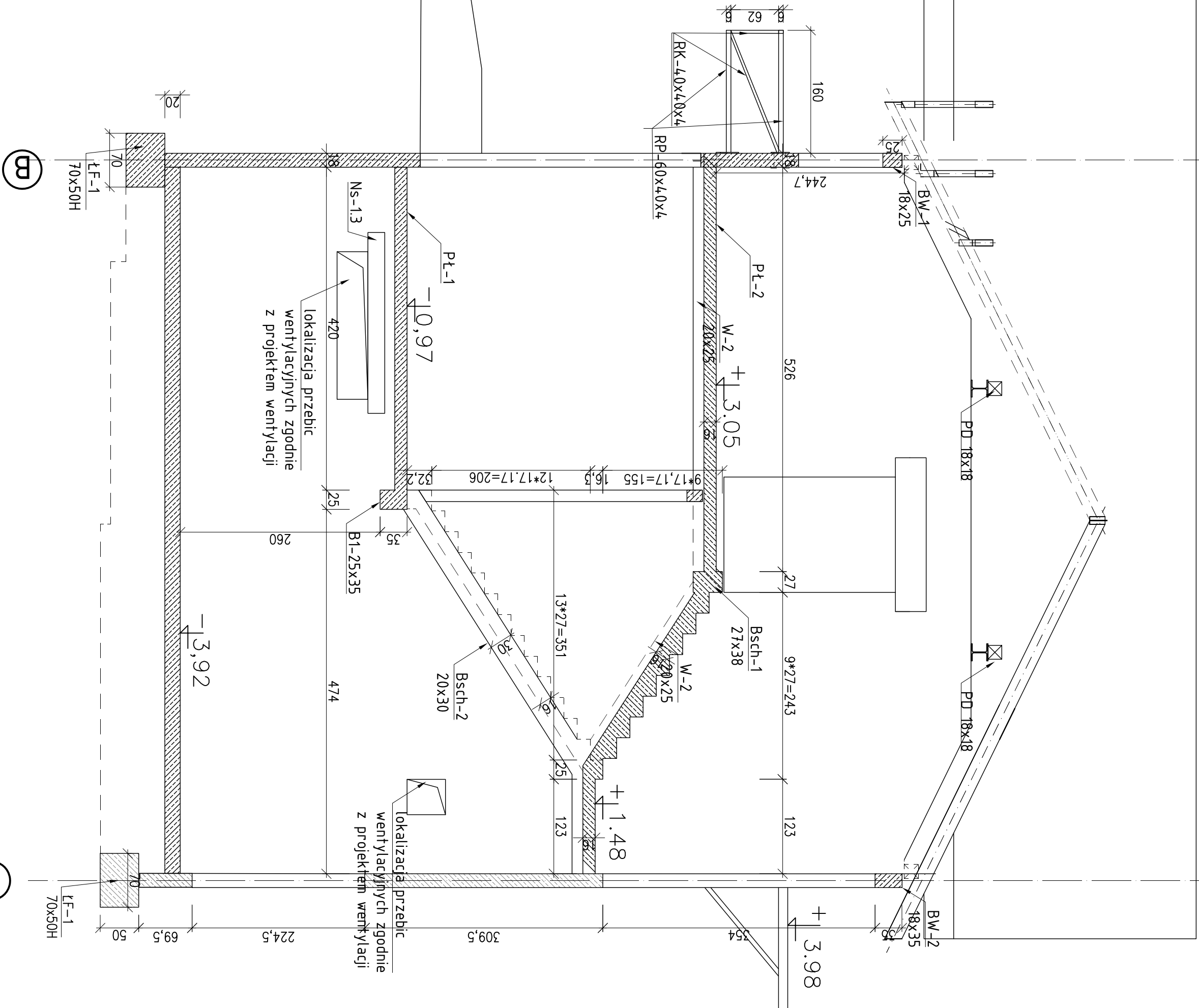
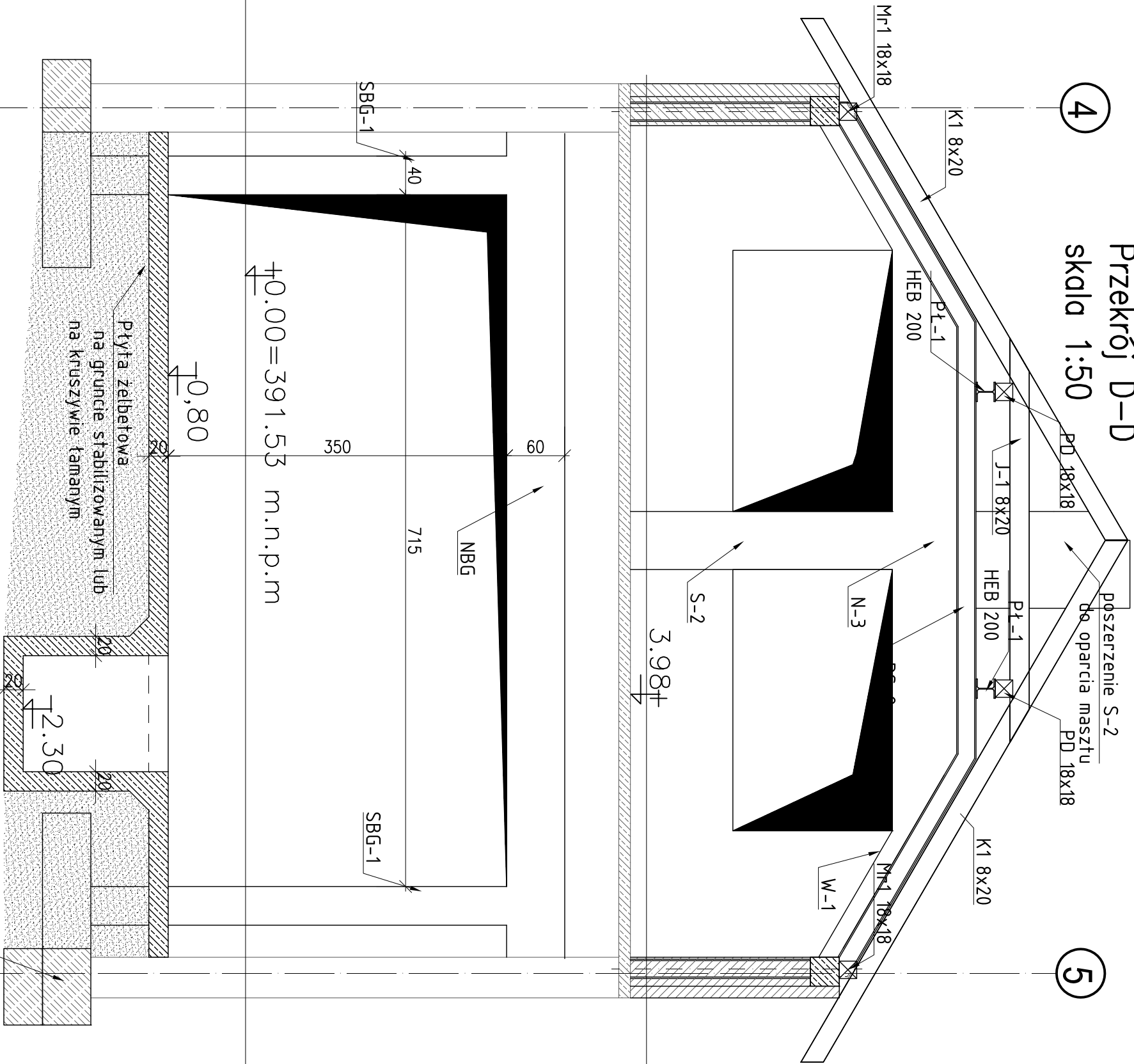


Przekrój A-A  
skala 1:50



- Uwagi:
1. Izolacja pozioma i pionowa przeciwilgociowa wg opracowania architektonicznego,
  2. Fundamenty posadzić na warstwie chudego betonu gr. 10cm,
  3. Rozpuścić z opisem i projektami branżowymi.
  4. Fundamenty nowopojektowanego budynku dopasować poziomem do poziomu posadowienia budynku istniejącego.
  5. Roboty fundamentowe wykonywać w okresie suchym i zabezpieczyć wykop przed napływem wód gruntowych

Przekrój D-D  
skala 1:50



W przypadku jeżeli istniejące fundamenty są wyżej niż wymagane należy wykonać podpiwniczenie ich chudym betonem do wymaganego poziomu  $\pm 0.00 = 391.53 \text{ m n.p.m}$

W pobliżu kanału wyrównać poziom posadowienia kanału i fundamentów

- Materiały:
- Beton C20/25
  - Stal zbrojeniowa BS500
  - Drewno C24
  - Stal konstrukcyjna
  - Ram RS-1, RS-2 oraz płaty S-335 (R30)
  - Pozostałe konstrukcje S235 (elementy zewnętrzne wykonać jako ocynkowane)

JEDNOSTKA PROJEKCYJNA		34 - 300 Żywiec, ul. Wolna 20	
VERTICAL STUDIO		K-6	
NADZORCA PROJEKTU BUDOWLANEGO		Przebudowa i rozbudowa Ochotniczej Straży Pożarnej w Żywcu Moszczanicy na działce ewid. nr 653/4 przy ul. Strzackiej w Żywcu Moszczanicy.	
INWESTOR		OGROMNICA STRAŻ POŻARNA W ŻYWCU MOSZCZANICY	
KONSTRUKTOR PROJEKTU BUDOWLANEGO		Przekrój A-A	
NADZORCA PROJEKTU		SKALA: 1:50	
PROJEKTANT		mgr inż. Anna Karp	
SPRAWIAJĄCY		mgr inż. Michał Gandy	