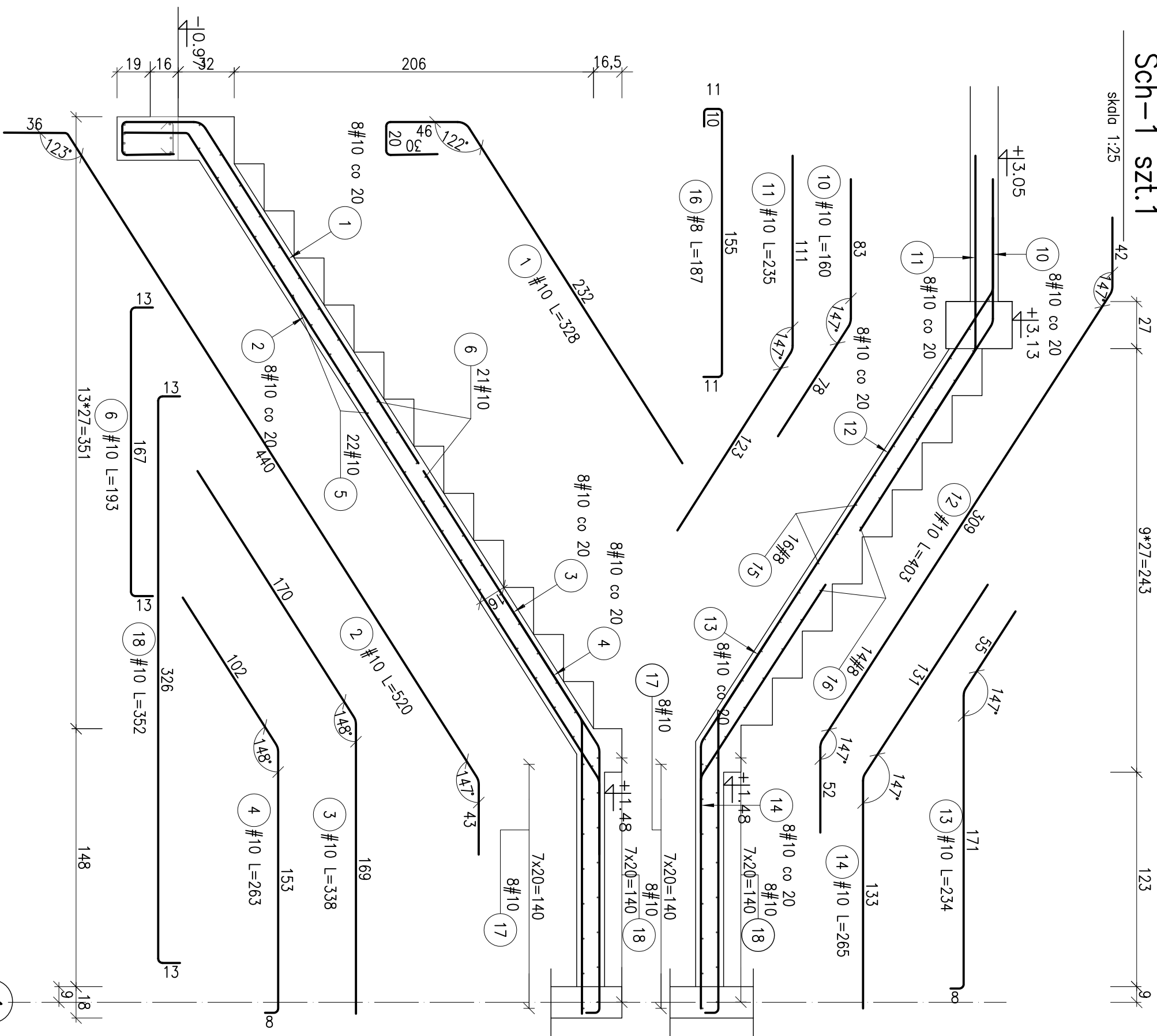
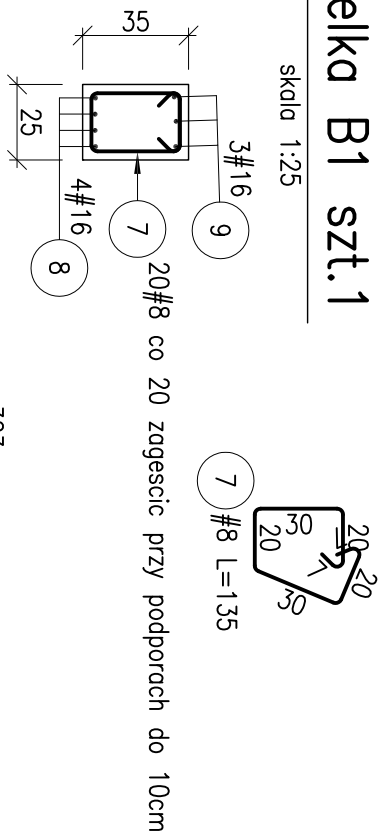


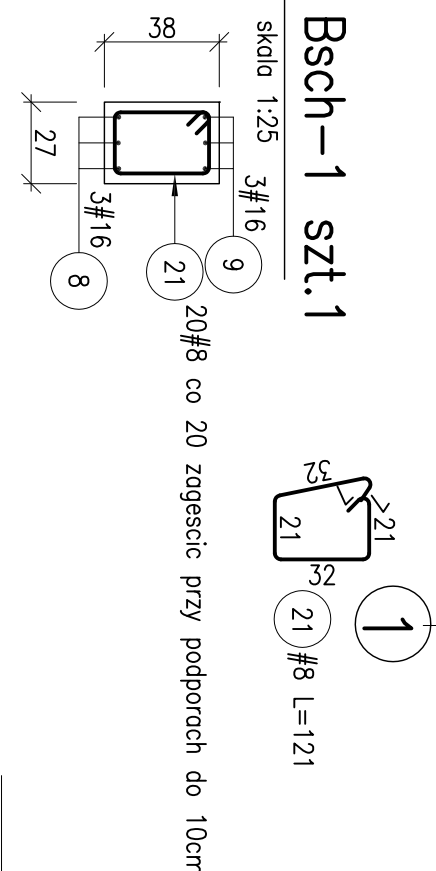
Sch-1 szt.1



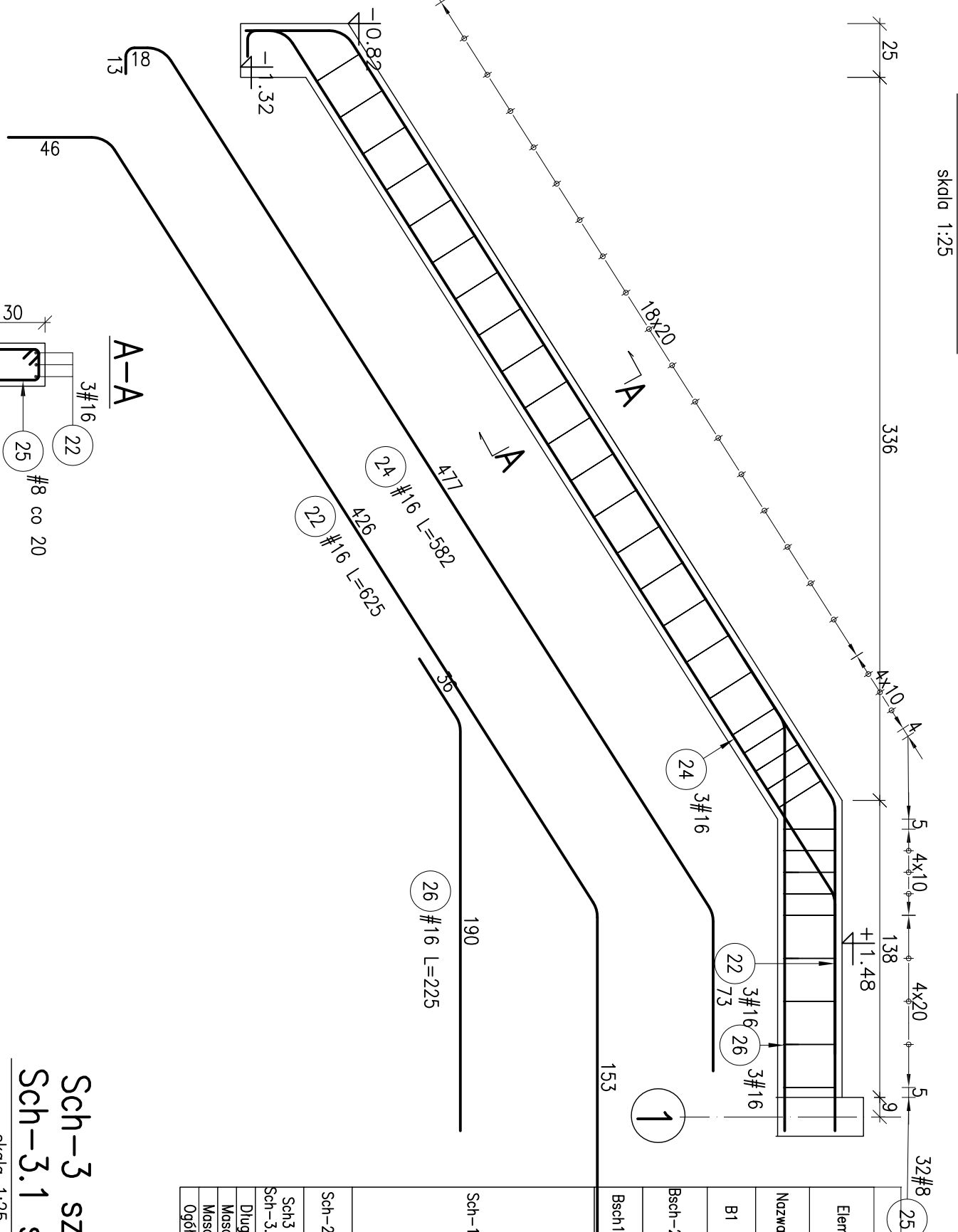
Belka B1 szt.1



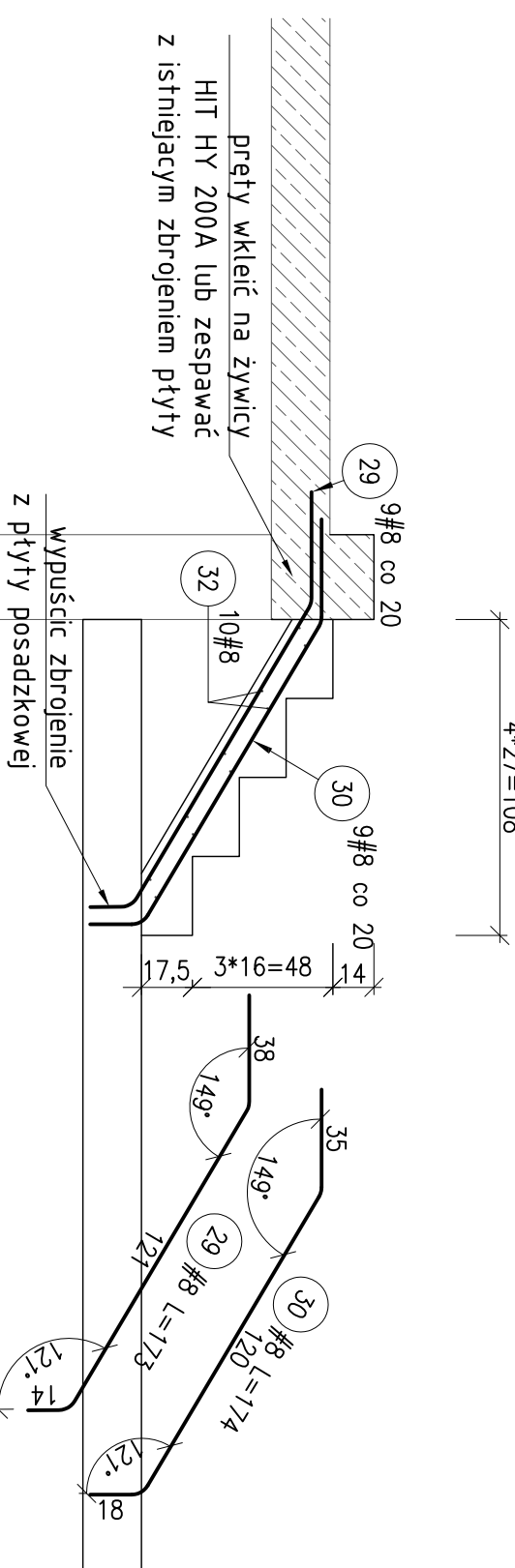
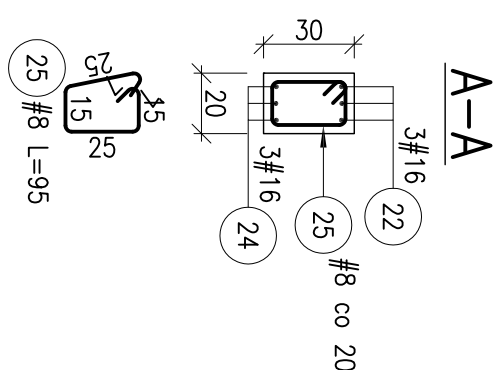
Belka Bsch-1 szt.1



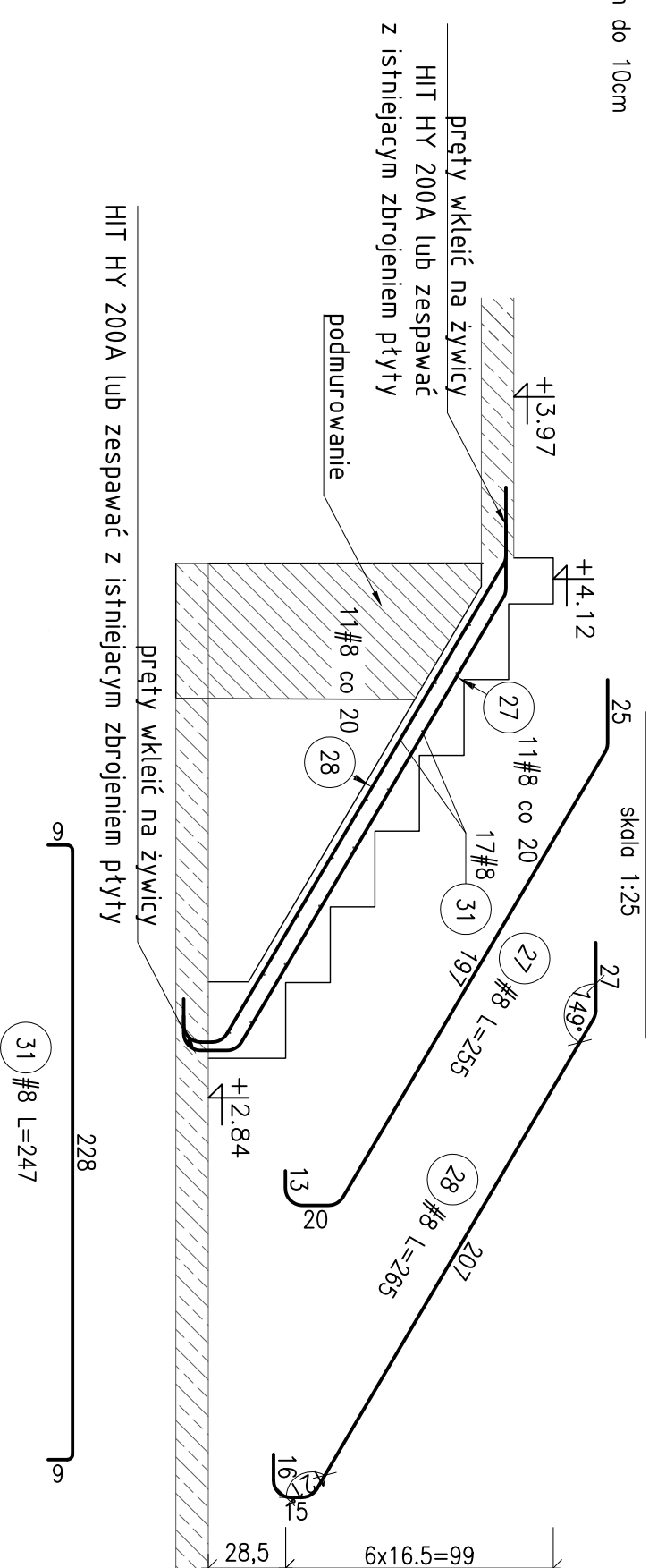
Bsch-2 szt.1



Sch-3 szt.1
Sch-3.1 szt.1




Sch-2 szt.1



- | | |
|---|---|
| 1. Rozpustywać wraz z opisem technicznym oraz projektem architektury projektami branżowymi. | Materiały:
Beton C20
Stal zbroje
otulina 3cm |
| 2. Przebiecia, otworzenie, poziomy weryfikować sprawdzić z projektami branżowymi. | |
| 3. Wymiary sprawdzić na budowie. | |
| 4. Wymiary podano w [cm]. | |
| 5. Pręty nie wyciągnięte wykonać jako proste
dł. wg zestawienia | |
- POZIOM ±

Materialy:
Beton C20/25
Stal zbrojeniowa Bst500S
otulina 3cm
 $\text{POZIOM} \pm 0,00 = 391.53 \text{ m.n.p.m}$

ZESTAWIENIE ZBOŻOWIA DLA ELEMENTÓW										Długos całkowita			
Elementy	Poz.	Ilość	Typ stali	Ilość w 1 elem.	Długos (cm)	Masa szt. (kg)	Masa w sumie (kg)	wg typu stali i stopu pręta (m)					
								A-IIIIN	# 8	# 10	# 16		
B1	7	8	20	135	0,5	10,6	26,86						
	1	8	16	4	32,3	5,1	20,4						
	9	16	3	36,3	5,7	17,2		12,92					
	16	3	62,5	9,9	29,6		10,88		10,88				
	22	16	3	58,2	9,2	27,6		18,74		17,46			
Bsch-2	1	24	16	3	58,2	9,2	27,6						
	25	8	3,2	95	0,4	12,0							
	26	16	3	22,5	3,6	10,7							
	8	16	3	33,3	5,1	15,3		6,76		6,76			
	9	16	3	35,3	5,7	17,2		10,88		10,88			
Bsch1	1	9	16	3	35,3	5,7	17,2						
	21	8	20	1,71	0,5	9,5	24,16						
	1	10	8	3,68	2,0	16,2		26,25		26,25			
	2	10	8	3,90	2,4	23,9		27,51		27,51			
	4	10	8	2,68	1,6	13,0		21,03		21,03			
Sch-1	1	10	22	1,52	0,9	20,6							
	5	10	22	1,52	0,9	20,6							
	6	10	21	1,93	1,2	24,9							
	10	10	21	1,60	1,0	7,9		40,43		40,43			
	11	10	8	2,25	1,4	11,6		12,80		12,80			
Sch-1	1	12	10	8	40,3	2,5	19,9						
	13	10	8	2,24	1,4	11,5		18,71		18,71			
	14	10	8	2,65	1,6	13,1		24,82		24,82			
	15	8	16	1,55	0,6	9,8		26,17		26,17			
	16	8	14	1,87	0,7	10,3		28,07		28,07			
Sch-2	1	17	10	8	3,66	2,0	16,1						
	27	8	11	2,85	1,0	11,1	28,07						
	28	8	11	2,85	1,0	11,5		29,18		29,18			
	31	8	9	2,47	0,9	10,6		31,96		31,96			
	32	8	9	1,73	0,7	12,2		31,72		31,72			
Sch-3	2	32	8	10	1,81	0,7	14,3						
	32	8	10	1,81	0,7	14,3							
	32	8	10	1,81	0,7	14,3							
	32	8	10	1,81	0,7	14,3							
	32	8	10	1,81	0,7	14,3							
Długos wg średnic (m)								330	26,56				
Masa łączna wg średnic (kg)								130,5	214,4	137,9			
Masa łączna wg gatunku stali (kg)								462,8					
Ogółem (kg)								462,8					

ZASTĘPCZA KOLEKTOWNIA:	
	
NAZWA MIEJSCOWOŚCI: OCHOTNICA PRZEBUDOWA I ROZBUDOWA OCHOTNICEJ STRAZY POŻARNEJ W ZŁYCU MOSZCZANIEJ NA DZIAŁCE EWID. 10/2200K/07 W ZŁYCU MOSZCZANIEJ.	24. 2007 r. zm. 14. Miodna 20
INWESTOR:	NR PRZYSI:
OCHOTNICA STRAZ POŻARNA W ZŁYCU MOSZCZANIEJ	Kw.2
DATA:	10.2018
PROJEKTANT:	cm
PROJEKTOWA FIRM: PROJEKTOWA FIRM: PROJEKTOWA FIRM:	SKALA: 1:25
NAZWA PRZEBUDOWY: Złotopole Słobowos Str.1, Str.2, Str.3, Str.4-1, Działki 1, Działki 1, Działki 2	POZIOME:
PROJEKTANT:	
mgr inż. Anna Kępa MAA.02.22POK/07	
SPRAWOZDAJĄCY:	
mgr inż. Maciej Czerwik UPR 567/6	