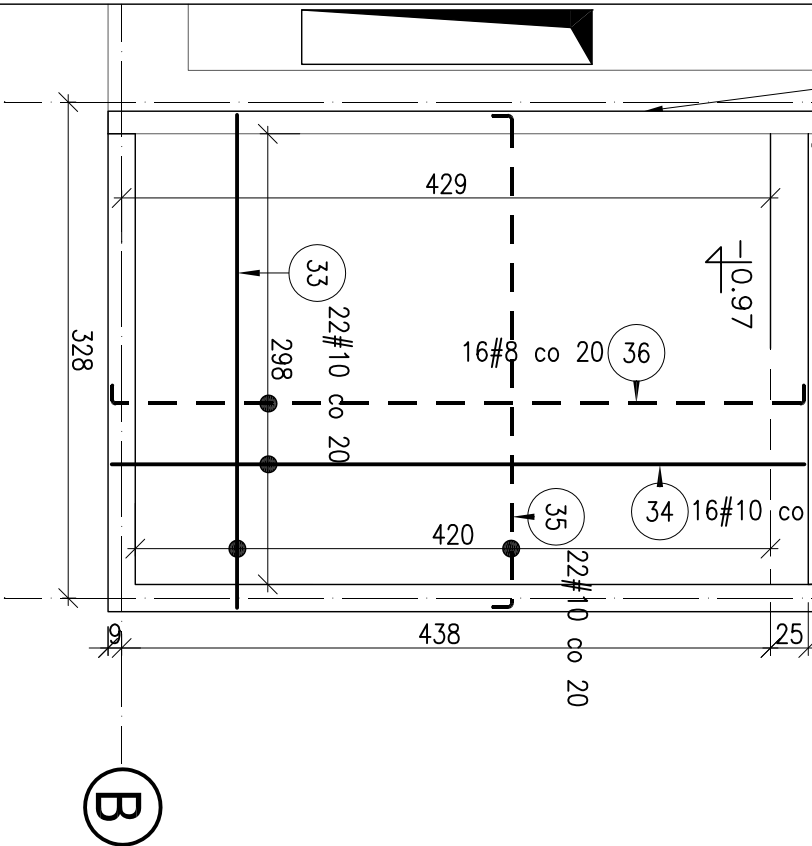


Płyta PŁ-1

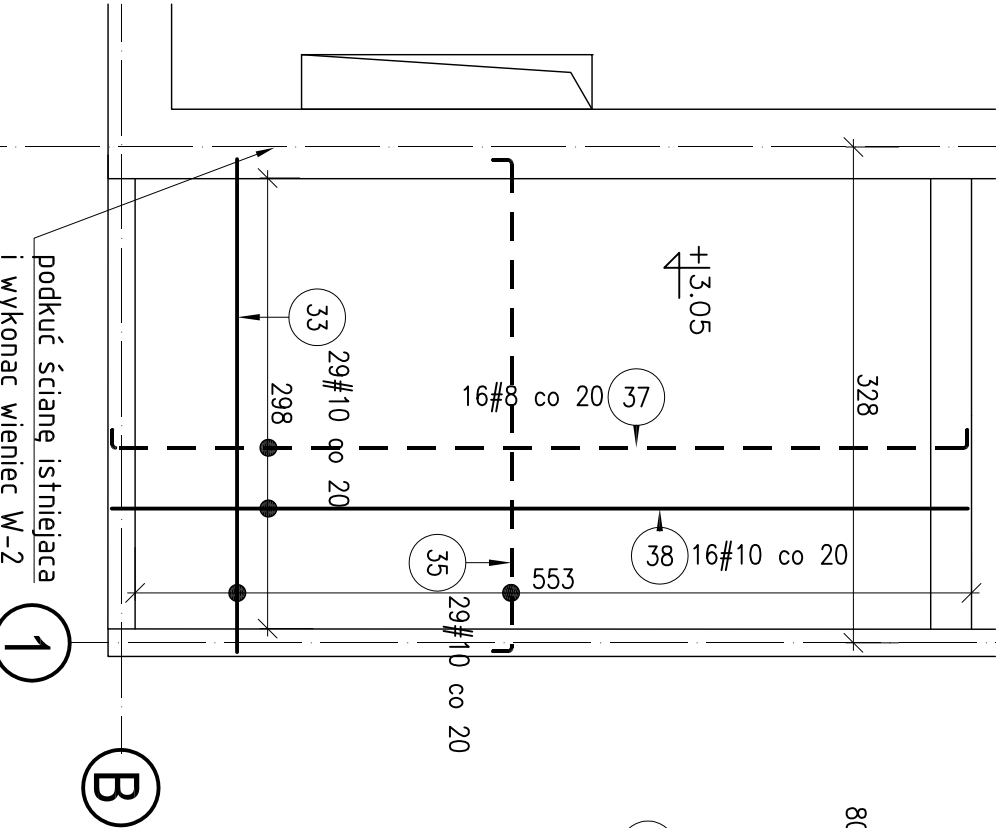
skala 1:50

podkuć ściane istniejąca
i wykonać wieniec W-2



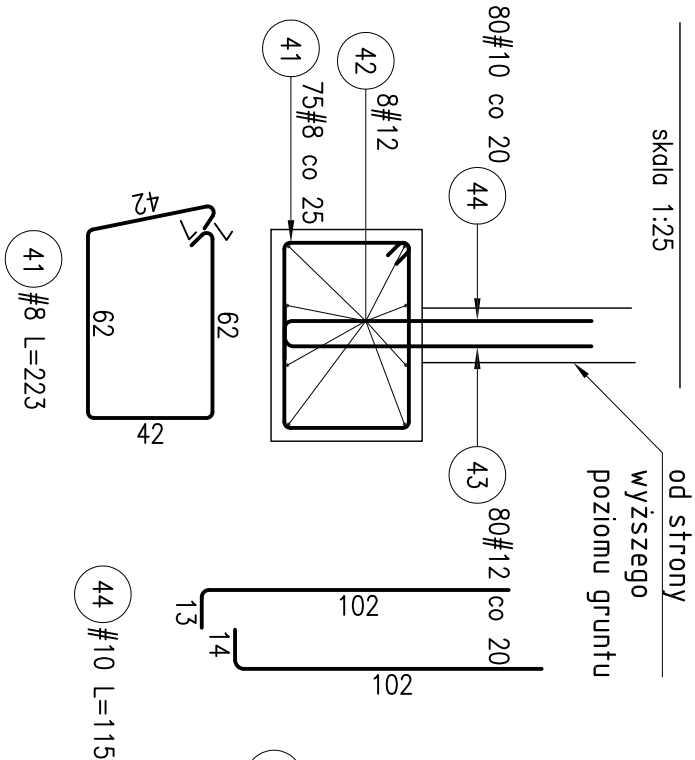
Płyta PŁ-2

skala 1:50



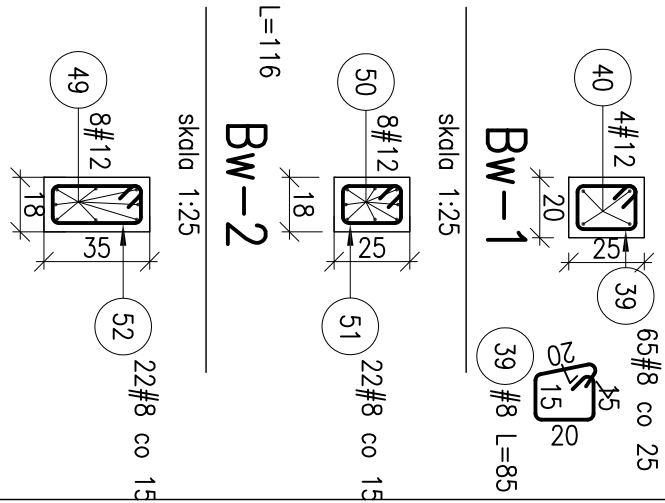
ŁF-1 18mb

skala 1:25



W-2 15mb

skala 1:25



Materiały:

Fundamenty: Beton C20 /25 W8
Beton konstrukcji C20/25,
Stal zbrojeniowa Bst500S
otulina stropy –2,5cm, fundamenty –4cm
POZIOM ± 0,00 =391.53 m.n.p.m.

Uwagi:

- Rozpatrywać wraz z opisem technicznym oraz projektem architektury i projektami branżowymi.
- Przebiecia, otworowanie, poziomy weryfikować sprawdzić z projektami branżowymi.
- Wymiary sprawdzić na budowie.
- Wymiary podano w [cm].
- Pręty nie wyciągnięte wykonać jako proste
- dl. wg zestawienia
- Z ławy wypuścić startery do ściany. Zbrojenie ławy i ściany wkleić na głębokość ok 50cm do istniejących ław i ścian fundamentowych

ZESTAWIENIE ZBRÓJENIA DLA ELEMENTÓW

Elementy		Poz.	Typy stali		Ilość	Długość (cm)	Masa 1 szt. (kg)	Masa w sumie (kg)	Długość całkowita wg typów stali i sr. pręta (m)		
			#	A-IIIIN					# 8	# 10	# 12
Nazwa	Ilość		A-IIIIN	w 1 elem.							
Bw-1	1	50	12	8	350	3,1	24,9			28,00	
		51	8	22	81	0,3	7,0	17,78			
Bw-2	1	49	12	8	350	3,1	24,9			28,00	
		52	8	22	101	0,4	8,8	22,18			
		33	10	22	326	2,0	44,3		71,72		
PŁ-1	1	34	10	16	458	2,8	45,2		73,28		
		35	10	22	352	2,2	47,8		77,44		
		36	8	16	483	1,9	30,5	77,25			
PŁ-2	1	33	10	29	326	2,0	58,3		94,54		
		35	10	29	352	2,2	63,0		102,08		
		37	8	16	591	2,3	37,3	94,54			
Sc-1	1	38	10	16	566	3,5	55,9		90,58		
		45	10	240	1200	7,4	1777,0		2880,00		
		39	8	65	85	0,3	21,8	55,12			
W-2	1	40	12	4	1600	14,2	56,8		64,00		
		41	8	75	223	0,9	66,0	167,10			
ŁF-1	1	42	12	8	2000	17,8	142,1		160,00		
		43	12	80	116	1,0	82,1		92,48		
		44	10	80	115	0,7	56,8		92,00		
Długość wg średnic (m)		433,96 3481,64 372,48									
Masa łączna wg średnic (kg)		171,4 2148,2 330,8									
Masa łączna wg gatunku stali (kg)		2650,3									
Ogółem (kg)		2650,3									

zbrojenie górne
zbrojenie dolne

JEDNOSTKA PROJEKTOWA:			
34 - 300 Zwłoc, ul. Woźna 20			
NAZWA I ADRES OBIEKTU BUDOWLANEGO:		NR RYS.: Kw-3	
Przebudowa i rozbudowa Ochotniczej Straży Pożarnej w Żywcu Moszczanicy na działce ewid. nr 653/4 przy ul. Strażackiej w Żywcu Moszczanicy.			
INWESTOR:		DATA:	
OCHOTNICZA STRAŻ POŻARNA W ŻYWCU MOSZCZANICY		10.2018	
KONSTRUKCJA PROJEKT BUDOWLANY		PODZIAŁA:	
NAZWA RYSUNKU: Bw-1, Bw-2, ŁF-1, Sc-1		SKALA: 1:50, 1:25	
PROJEKTANT:		PODPIS:	
mgr inż. Anna Karp MAP0212/POOK/07			
SPRAWDZAJĄCY:			
mgr inż. Maciej Cendry UPR 58/76			