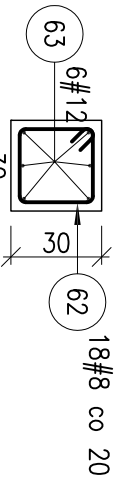


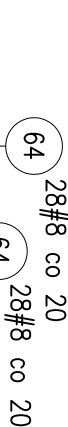
S1 2szt

skala 1:25



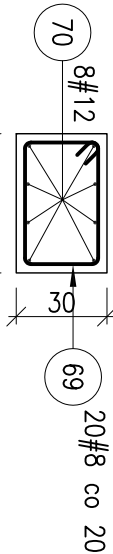
S2 1szt

skala 1:25



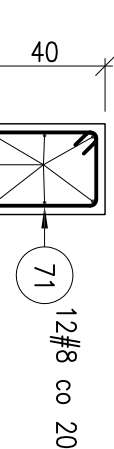
S5 1szt

skala 1:25



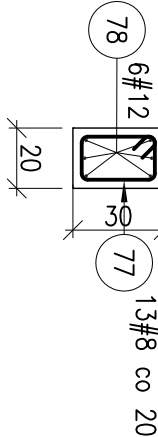
S6 2szt

skala 1:25



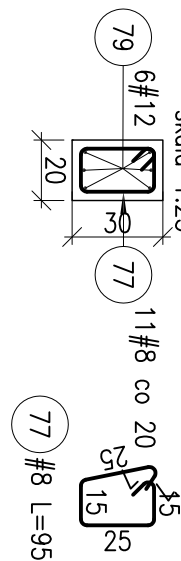
T1 11szt

skala 1:25



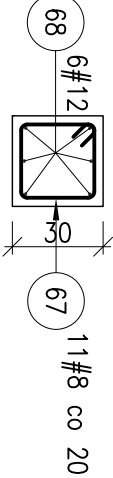
T2 14szt

skala 1:25



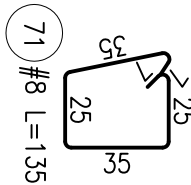
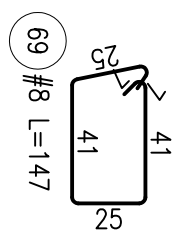
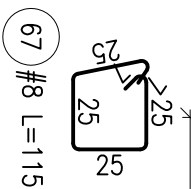
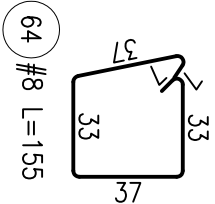
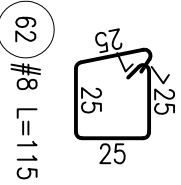
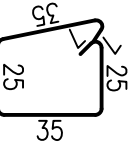
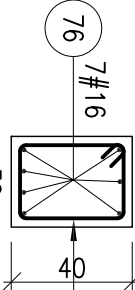
S3 4szt

skala 1:25



N1-1szt, N3-1szt

skala 1:25



Materiały:

Fundamenty: Beton C20 /25 W8
Beton konstrukcji C20/25,
Stal zbrojeniowa Bst500S
otulina stropy –2,5cm, fundamenty –4cm
POZIOM ± 0,00 =391.53 m.n.p.m.

Uwagi:

1. Rozpatrywać wraz z opisem technicznym oraz projektem architektury i projektami branżowymi.
2. Przebicia, otworowanie, poziomy weryfikować sprawdzić z projektami branżowymi.
3. Wymiary sprawdzić na budowie.
4. Wymiary podano w [cm].
5. Pręty nie wyciągnięte wykonać jako proste dł. wg zestawienia
6. Słupy poddasza mocować do zbrojenia płyt stropowych (rozkuć frahment i dospawac lub przepieść ze zbrojeniem głównym)

ZESTAWIENIE ZBROJENIA DLA ELEMENTÓW									
Elementy	Ilość	Typy stali	Ilość w 1 elem.	Długość (cm)	Masa 1 szt. (kg)	Masa w sumie (kg)	Długość całkowita wg typów stali i sr. pręta (m)		
							# 8	# 12	# 16
Nazwa	Ilość	Poz. #	A-IIIIN	w 1 elem.	Długość (cm)	Masa 1 szt. (kg)	A-IIIIN		
N, ,N3							# 8	# 12	# 16
2	75	8	40	135	0,5	42,6	107,84		
	76	16	7	620	9,8	137,1			86,80
S1	62	8	18	115	0,5	16,3	41,33		
2	63	12	6	377	3,3	40,2	45,26		
S2	64	8	56	155	0,6	34,4	87,02		
	67	12	14	560	5,0	69,6	78,40		
S3	67	8	11	115	0,5	20,0	50,51		
4	68	12	6	250	2,2	53,3	60,00		
S5	69	8	20	147	0,6	11,6	29,36		
1	70	12	8	400	3,6	28,4	32,00		
S6	71	8	12	135	0,5	12,8	32,35		
2	72	12	6	300	2,7	32,0	36,00		
T1	77	8	13	95	0,4	53,5	135,56		
11	78	12	6	260	2,3	152,4	171,60		
T2	77	8	11	95	0,4	57,7	145,99		
14	79	12	6	230	2,0	171,6	193,20		
W1	73	8	420	115	0,5	190,5	482,16		
	74	12	4	8500	75,5	301,9	340,00		
Długość wg średnic (m)							1112,13	956,46	86,80
Masa łączna wg średnic (kg)							439,3	849,3	137,1
Masa łączna wg gatunku stali (kg)								1425,8	
Ogółem (kg)								1425,8	

JEDNOSTKA PROJEKTOWA:			
VERTICAL STUDIO		34 - 300 Żywiec, ul. Woźna 20	
NAZWA I ADRES OBIEKTU BUDOWLANEGO: Przebudowa i rozbudowa Ochotniczej Straży Pożarnej w Żywcu Moszczanicy na działce ewid. nr 653/4 przy ul. Strażackiej w Żywcu Moszczanicy.		NR RYS.: Kw-5	
INWESTOR: OCHOTNICZA STRAŻ POŻARNA W ŻYWCU MOSZCZANICY		DATA: 10.2018	
KONSTRUKCJA PROJEKT BUDOWLANY		PODZIAŁKA: cm	
NAZWA RYSUNKU: Zbrojenie słupów, więncy, nadproży tznplen.		SKALA: 1:25	
PROJEKTANT: mgr inż. Anna Karp MAP/0212/POOK/07		PODPIS:	
SPRAWDZAJĄCY: mgr inż. Maciej Cendry UPR 58/76			