

ORIENTACJA
SKALA 1:25 000

LOKALIZACJA INWESTYCJI



pracownia projektowa
KBN PROJEKT

NAZWA OBIEKTU BUDOWLANEGO:

BUDOWA KŁADKI PIESZO-ROWEROWEJ W CIĄGU
PROJEKTOWANEJ ŚCIEŻKI DYDAKTYCZNEJ - ETAP III W ŻYWIEC

LOKALIZACJA:

Żywiec, działka nr 11000/53 - obręb ewidencyjny Żywiec,
jednostka ewidencyjna Żywiec

INWESTOR:

MIASTO ŻYWIEC, 34-300 ŻYWIEC, UL. RYNEK 2

RYŚ. NR

T-1

STADIUM:

PROJEKT TECHNICZNY

BRANŻA:

MOSTOWA

SKALA:

1:500

NAZWA RYSUNKU:

ORIENTACJA

DATA:

X 2021 r.

PROJEKTANT
(branża drogowa)

mgr inż. Dariusz Gęga

upr. nr SLK/8948/PBD/19 w specj. inżynierskiej drogowej

PODPIS:

PROJEKTANT
(branża mostowa)

mgr inż. Mariusz Szwed

upr. nr SLK/9298/PBM/20 w specj. inżynierskiej mostowej

PODPIS:

PROJEKTANT
(branża konstrukcyjna)

mgr inż. Arkadiusz Krzesak

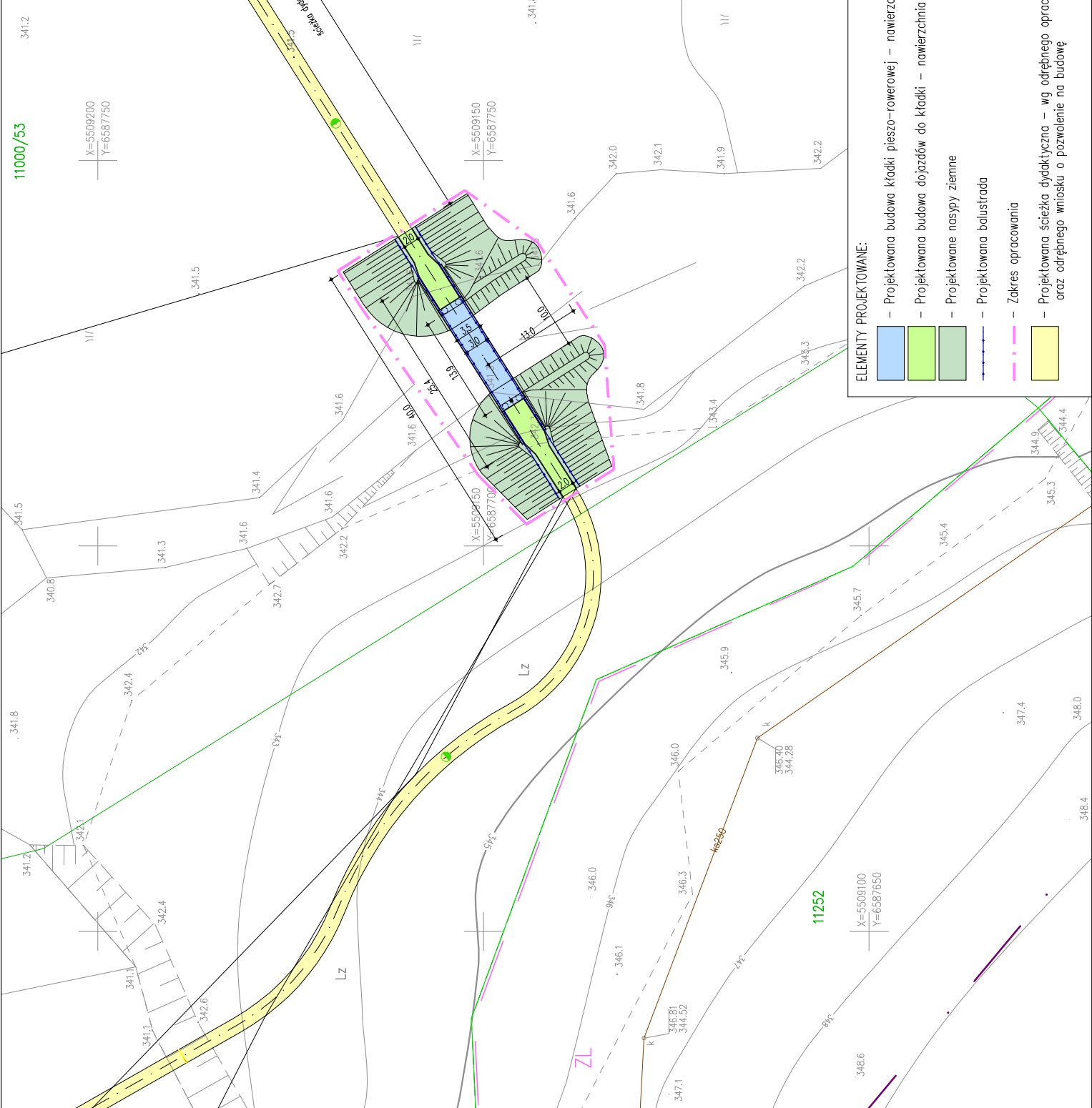
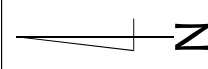
upr. nr SLK/2182/PWOK/08 w specj. konstrukcyjno-bud.

PODPIS:

11000/53

PROJEKT ZAGOSPODAROWANIA TERENU

SKALA 1:500



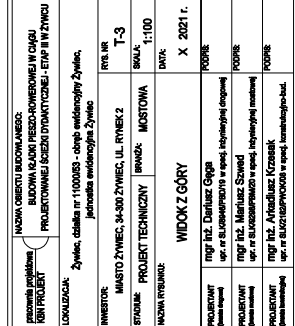
PROJEKT ZAGOSPODAROWANIA ZOSTAŁ
WYKONANY NA KOPII AKTUALNEJ
MAPY DO CELÓW PROJEKTOWYCH

nazwa obiektu budowlanego: przebudowa projektowa KBN PROJEKT		nazwa obiektu budowlanego: BUDOWA KŁADKI PIESZO-ROWEROWEJ W CIĄGU PROJEKTOWANEJ ŚCIEŻKI DYDAKTYCZNEJ - ETAP III W ZWYMCU			
LOKALIZACJA:		Żywiec, działka nr 11000/53 - obręb ewidencyjny Żywiec, jednostka ewidencyjna Żywiec			
INWESTOR:	RYS. NR		T-2		
STADIUM:	PROJEKT TECHNICZNY	BRANŻA:	MOSTOWA		
NAZWA RYSUNKU:	SKALA:		1:500		
		DATA:	X 2021 r.		
PROJEKT ZAGOSPODAROWANIA TERENU					
PROJEKTANT (pełna nazwa)	mgr inż. Dariusz Gęga upr. nr SLK/09494/PB/019 w sposób inżynierski (drogowy)		PODPIS:		
PROJEKTANT (pełna nazwa)	mgr inż. Mariusz Szewc upr. nr SLK/0288/PB/020 w sposób inżynierski (maszynowy)		PODPIS:		
PROJEKTANT (pełna nazwa)	mgr inż. Arkadiusz Krzesak upr. nr SLK/2152/PB/008 w sposób inżynierski (bud- owlany)		PODPIS:		

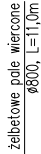
ELEMENTY PROJEKTOWANE:

- Projektowana budowa kładki pieszo-rowerowej – nawierzchnia epoksydowa
- Projektowana budowa dojazdów do kładki – nawierzchnia z kruszywa
- Projektowane nasypy ziemne
- Projektowana balustrada
- Zakres opracowania
- Projektowana ścieżka dydaktyczna – wg odrębnego opracowania oraz odrębnego wniosku o pozwolenie na budowę

WIDOK Z GÓRY
SKALA 1:100



nawierzchnia epoksydowa antypoślizgowa
płyta żelbetowa gr. 18-21 cm
dźwigar główny – dwuteownik IPE 500 2 szt.



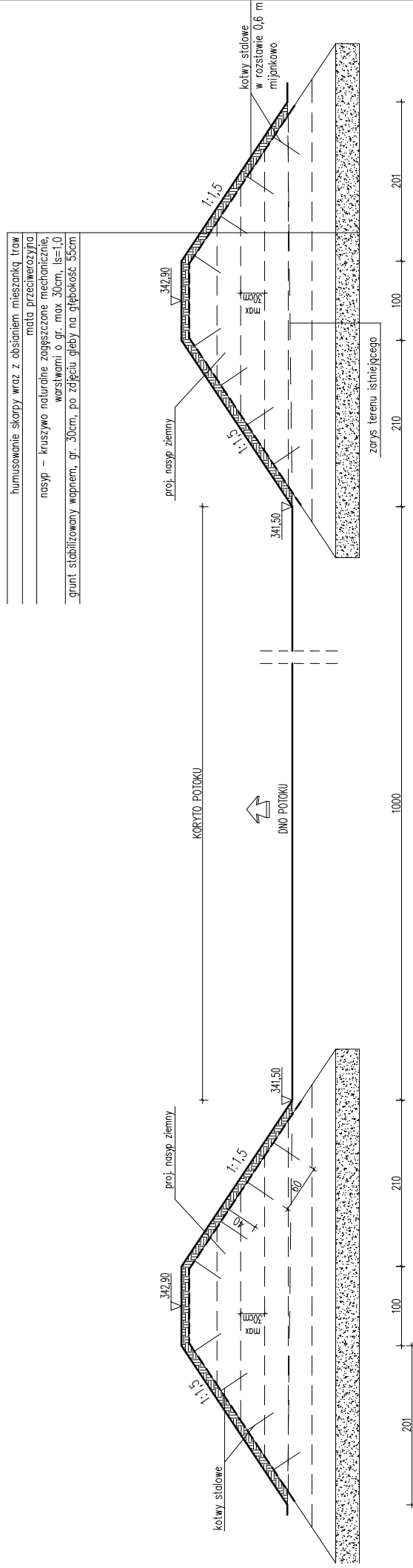
prace w posadowce KNI PROJEKT	NAZWA OBIEKTU BUDOWLANEGO: BUDOWA KAZINO PRZESZCZKOWEJ W CAGU PROJEKTOWANIE I SZCZEGÓŁY DOKUMENTACJI - ETAP III W ZYMCU	
	LOKALIZACJA: Żywiec, działka nr 11000/053 - obrobę ewidencyjną/ Żywiec, jednostka ewidencyjna Żywiec	
INWESTOR:	MIASTO ŻYWIEC, 34-300 ŻYWIEC, UL. RYNEK 2	RYS. NR T-4
STADIUM:	PROJEKT TECHNICZNY	SKALA: 1:50
NAZWA RYSUNKU:	BRANŻA: MOSTOWA	DATA: X 2021 r.
PRZEKRÓJ POPRZECZNY A-A		
PROJEKTANT (pełna nazwa)	mgr inż. Dariusz Gęga upr. nr SLK/694/PB/18 w specj. inżyniering drogowej	PODPIS:
PROJEKTANT (pełna nazwa)	mgr inż. Mariusz Szwed upr. nr SLK/629/PB/20 w specj. inżyniering mostowej	PODPIS:
PROJEKTANT (pełna nazwa)	mgr inż. Arkadiusz Krzesek upr. nr SLK/218/PB/06 w specj. konstruacji ppo-bud.	PODPIS:

PRZEKRÓJ PODŁUŻNY B-B

[illegible]

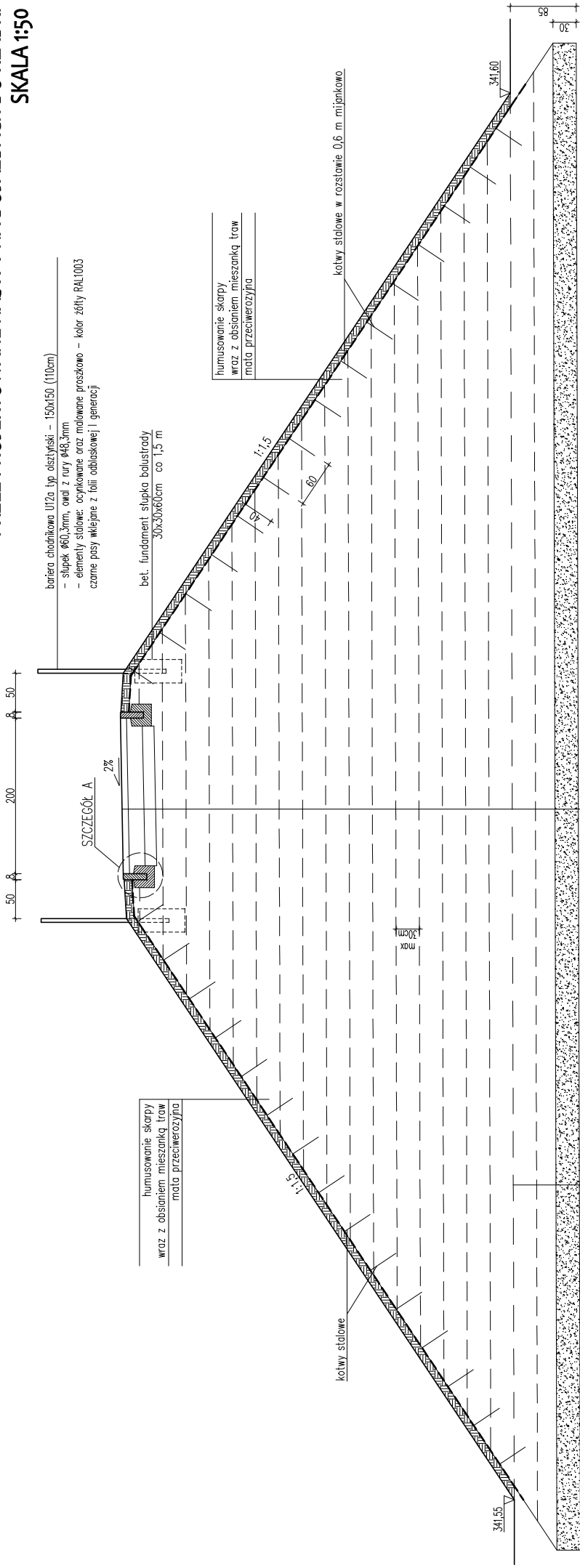
PRZEKRÓJ POPRZECZNY C-C

SKALA 1:50



<p>pracownia projektowa KBN PROJEKT</p>	<p>NAZWA OBIEKTU BUDOWLANEGO: BUDOWA KŁADKI PRZESZKONOWEJ W CIĄGU PROJEKTOWANEJ SZCZĘDŁYDIAKTYCZNEJ - ETAP III W ZYWCU</p>	
	<p>LOKALIZACJA: Żywiec, działka nr 11000/53 - obręb ewidencyjny Żywiec, jednostka ewidencyjna Żywiec</p>	
INWESTOR:	<p>MIASTO ŻYWIEC, 34-300 ŻYWIEC, UL. RYNEK 2</p>	<p>RYS. NR T-6</p>
STADIUM:	<p>PROJEKT TECHNICZNY</p>	<p>SKALA: 1:50</p>
NAZWA RYSUNKU:	<p>BRANŻA: MOSTOWA</p>	<p>DATA: X 2021 r.</p>
PROJEKTANT (osoba drogowca)	<p>PRZEKRÓJ POPRZECZNY C-C</p>	
PROJEKTANT (osoba mostowa)	<p>mgr inż. Dariusz Gęga upr. nr SLK/6846/PBD/19 w spód, inżynier (niem. drogowy)</p>	
PROJEKTANT (osoba maszynowa)	<p>mgr inż. Mariusz Szwed upr. nr SLK/6928/PBM/20 w spód, inżynier (niem. maszynowy)</p>	
PROJEKTANT (osoba maszynowa)	<p>mgr inż. Arkadiusz Krzeszask upr. nr SLU/2102/PK/08 w spód, konstrukcyjno-bud.</p>	

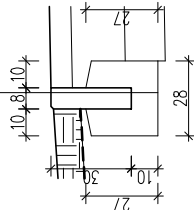
PRZĘKRÓJ POPRZECZNY D-D
PRZEZ PROJEKTOWANE NASYPY NA DOJAZDACH DO KŁADKI
SKALA 1:50



warstwa wierzchnia – nawierzchnia z mieszanki niezwiązanej kruszywa łamanego 0/16mm stabilizowanej mechanicznie, gr. 8cm
podbudowa zasadnicza z mieszanki niezwiązanej kruszywa łamanego 0/31.5mm o CBR>60%, stabilizowanej mechanicznie, gr. 20cm
warstwa mrozoodporna z mieszanki niezwiązanej kruszywa łamanego 0/63mm o CBR>25%, stabilizowanej mechanicznie, gr. 15cm
nasyp – kruszywo naturalne zagęszczone mechanicznie, warstwami o gr. max 30cm, $I_s=1,0$
grunt stabilizowany wapnem, gr. 30cm, po zdjęciu gleby na głębokość 55cm

Szczegół A
1:20

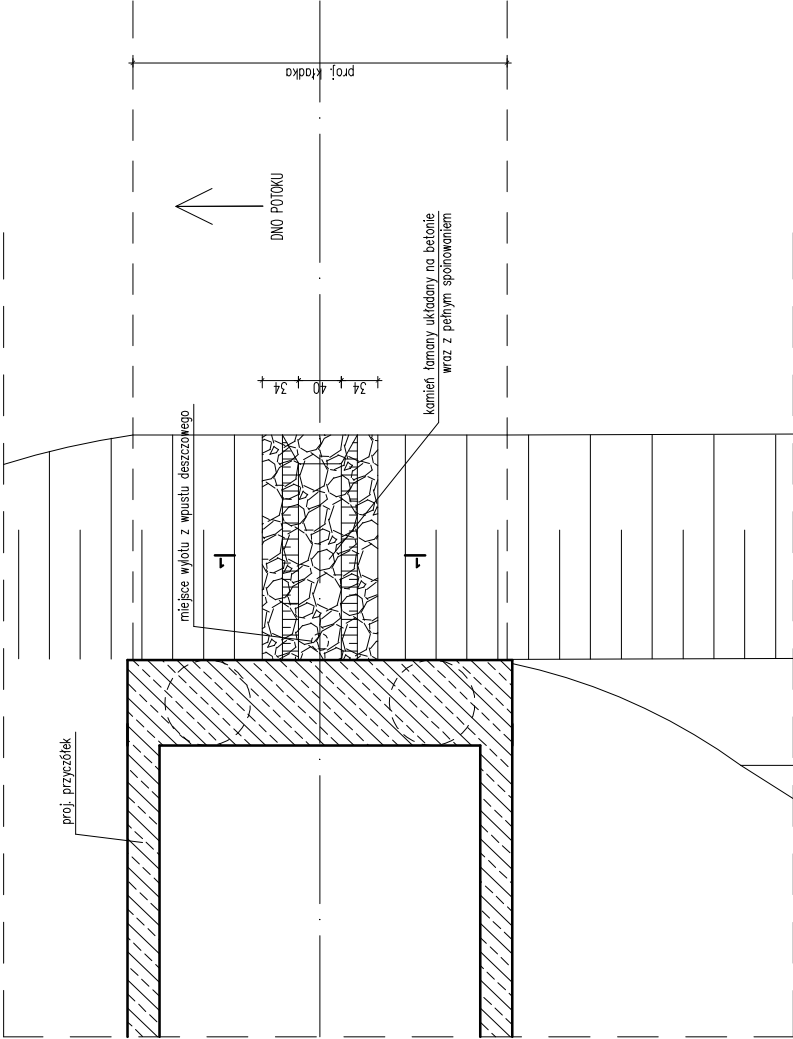
30 cm Obrzeże bet. 8x30x100 cm
10 cm Ława betonowa z oporem – beton B20 0,28x0,27 cm



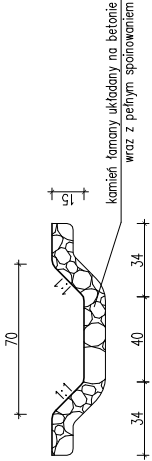
nazwa projektowa KON PROJEKT	nazwa obiektu budowlanego: budowa rzędzi przeso-romowej w ciągu projektowanej ścieżki dydaktycznej - etap III w z/wcu		lokalizacja: Żywiec, działka nr 11000/053 - obręb ewidencyjny Żywiec, jednostka ewidencyjna Żywiec	
	rys. nr	rys. nr	rys. nr	rys. nr
inwestor:	miasto żywiec, 34-300 żywiec, ul. rynek 2	rys. nr	t-7	
stadium:	projekt techniczny	branża:	mostowa	skala:
nazwa rysunku:		data:		1:50
przekrój poprzeczny d-d		x 2021 r.		
projektant (pełna nazwa)	mgr inż. Dariusz Gęga upr. nr SLK0646PBD/19 w spec. inżynierii drogowej	podpis:		
projektant (pełna nazwa)	mgr inż. Mariusz Szwed upr. nr SLK0289PBM/20 w spec. inżynierii mostowej	podpis:		
projektant (pełna nazwa)	mgr inż. Arkadiusz Krzessek upr. nr SLK2162PWO/08 w spec. konstrukcyjno-bud.	podpis:		

SZCZEGÓŁ MULDY ODPIŁYWOWEJ
SKALA 1:50

WIDOK Z GÓRY
(POD PROJEKTOWANĄ KŁADKĄ)
SKALA 1:50



PRZĘKRÓJ 1-1
SKALA 1:25



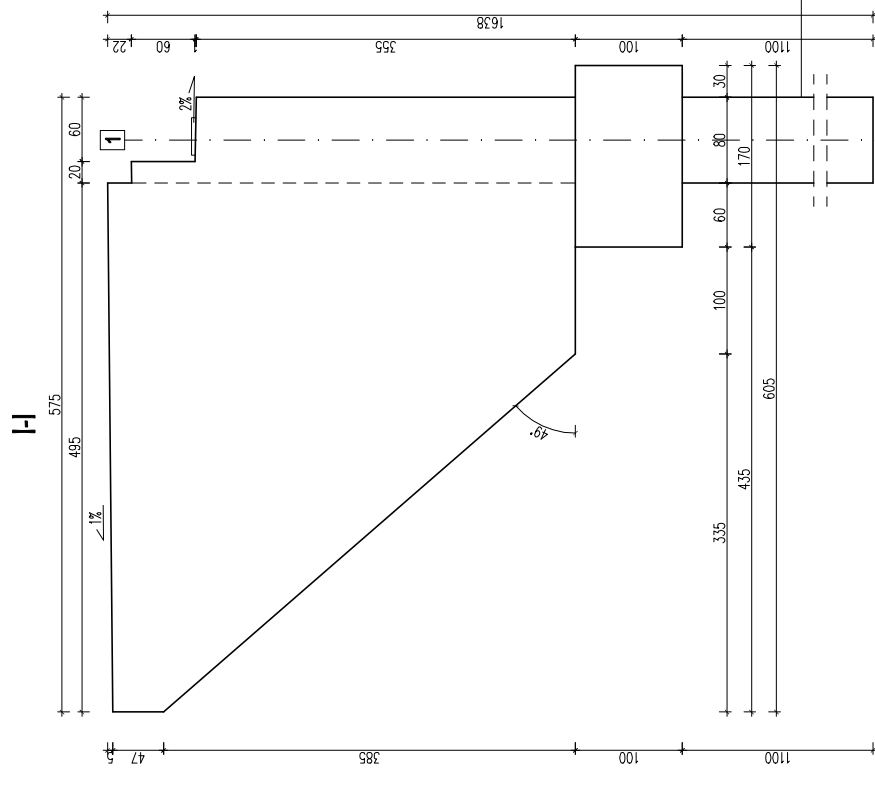
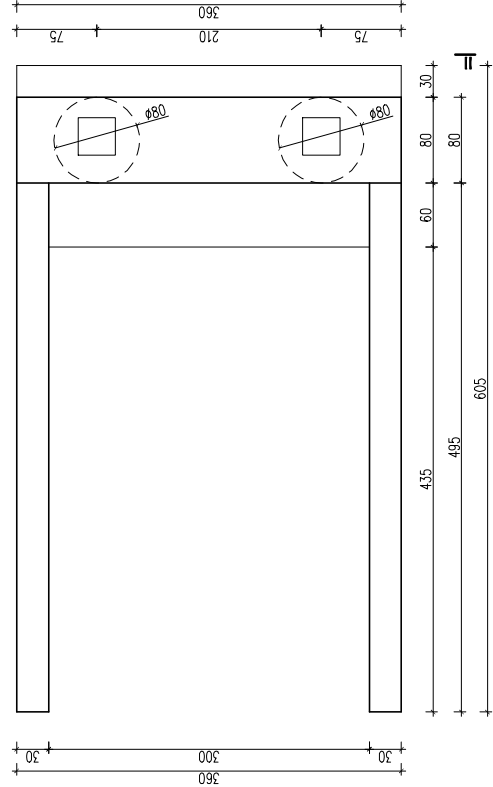
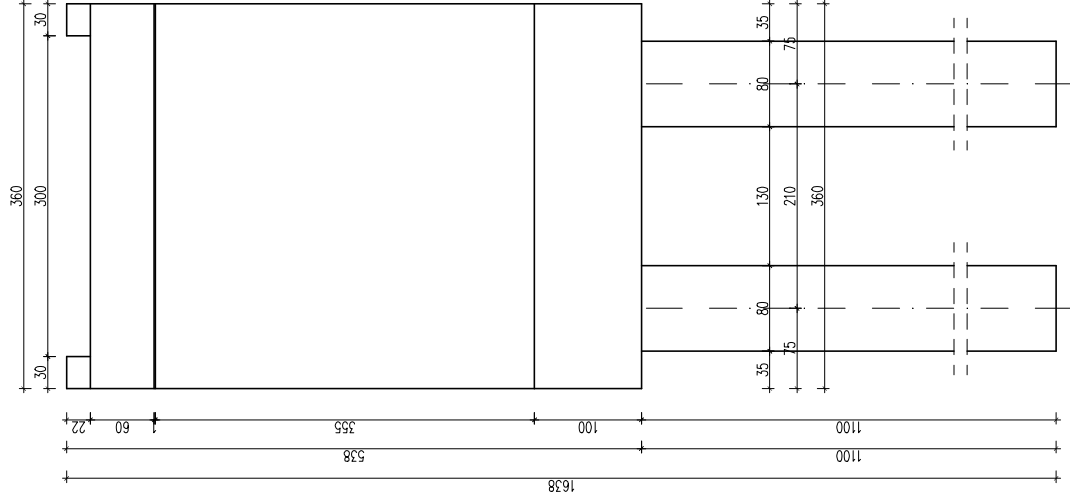
nazwa projektu KON PROJEKT	nazwa orientu budowlanego: budowa kładki przeszcząbowej w ciągu projektowanej ścieżki dydaktycznej - etap III w żywcu			
	lokalizacja:	Żywiec, działka nr 11000/53 - obręb ewidencyjny Żywiec, jednostka ewidencyjna Żywiec		
inwestor:	miasto żywiec, 34-300 żywiec, ul. rynek 2	rys. nr	T-8	
stadium:	projekt techniczny	branża:	mostowa	
nazwa rysunku:	skala:		1:50	
	data:		X 2021 r.	
szczegóły muldy odpływowej				
projektant (pełna nazwa)	mgr inż. Dariusz Gęga upr. nr SLK0846PBD/19 w spec. inżynierii drogowej		podpis:	
projektant (pełna nazwa)	mgr inż. Mariusz Szwed upr. nr SLK0289PBM/20 w spec. inżynierii mechanicznej		podpis:	
projektant (pełna nazwa)	mgr inż. Arkadiusz Krzesek upr. nr SLK2162PWO/08 w spec. konstrukcyjno-bud.		podpis:	

WIDOK Z GÓRY

II-II

GEOMETRIA PRZYCZÓŁKA PD1

SKALA 1:50



pracownia projektowa KBN PROJEKT	NAZWA OBIĘKTU BUDOWLANEGO: BUDOWA KŁADKI PRZESZCZONKOWEJ W CIĄGU PROJEKTOWANEJ ŚCIEŻKI DYSTAKTYCZNEJ - ETAP III W ZŁYCU	
	LOKALIZACJA: Żywiec, działka nr 11000/03 - obręb ewidencyjny Żywiec, jednostka ewidencyjna Żywiec	
INWESTOR:	MIASTO ŻYWIEC, 34-300 ŻYWIEC, UL. RYNEK 2	RYS. NR T-9
STADIUM:	PROJEKT TECHNICZNY	SKALA: 1:50
NAZWA RYSUNKU: GEOMETRIA PRZYCZÓŁKA PD1		DATA: X 2021 r.
PROJEKTANT (pełna nazwa)	mgr inż. Dariusz Gęga upr. nr SLK06048/PD/19 w spec. inżynierii drogowej	PODPIS:
PROJEKTANT (pełna nazwa)	mgr inż. Mariusz Szwed upr. nr SLK02298/PM/20 w spec. inżynierii maszynowej	PODPIS:
PROJEKTANT (pełna nazwa)	mgr inż. Arkadiusz Krzesiński upr. nr SLK21627/PM/08 w spec. konstrukcyjno-bud.	PODPIS:

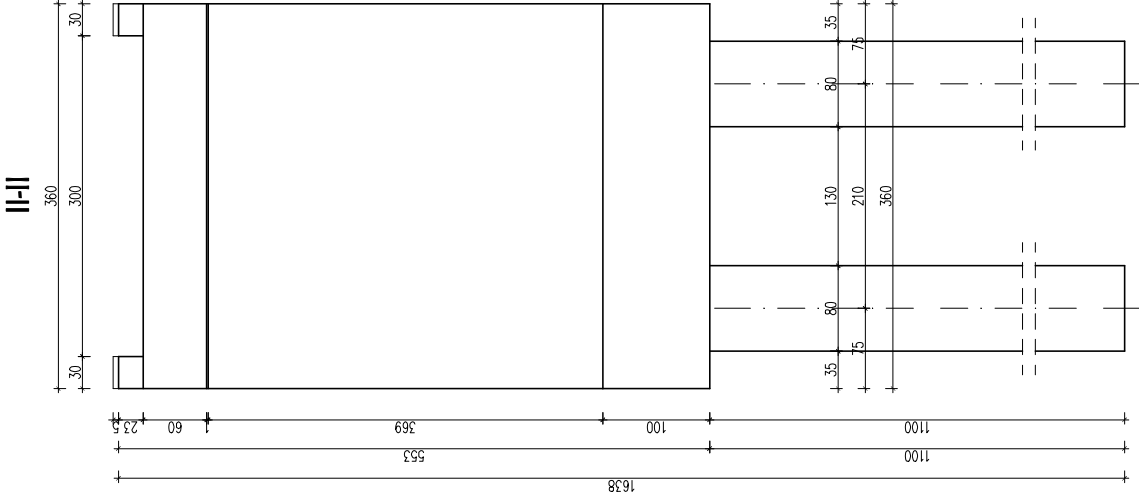
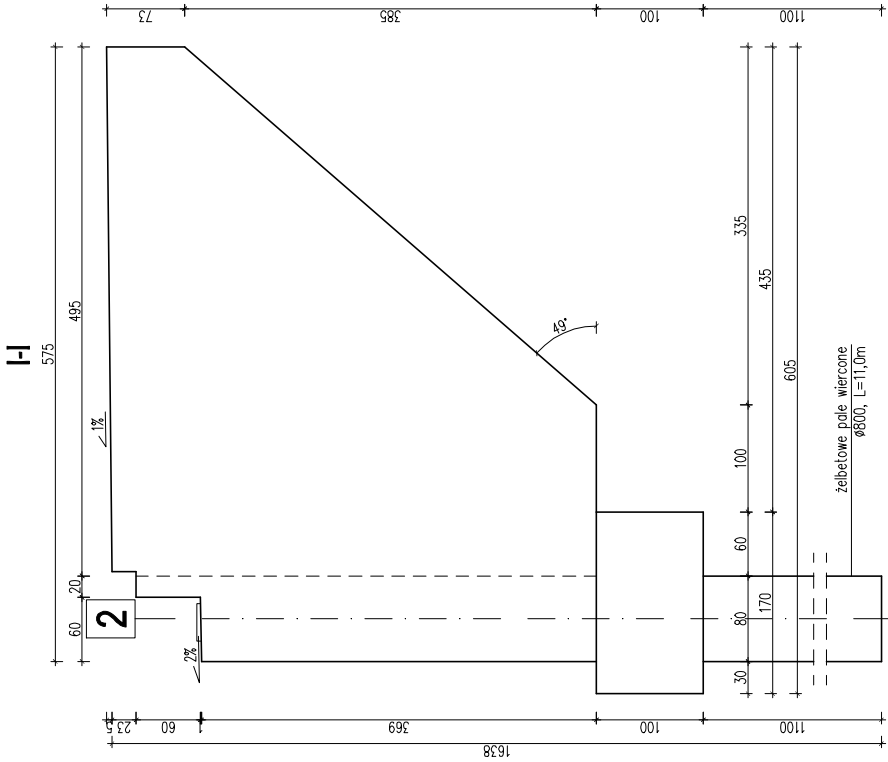
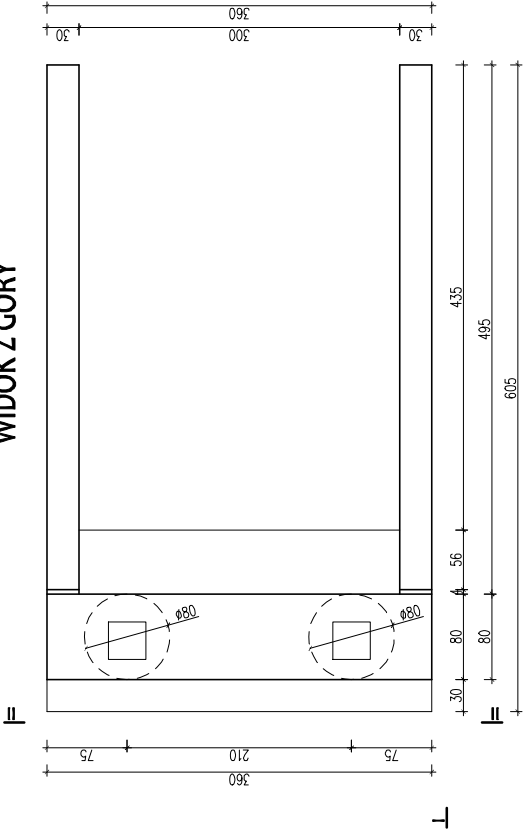
BETON: C30/37
STAL: A-IIIN B500SP

żelbetowe pole wiarcone
ø800, L=11,0m

WIDOK Z GÓRY

GEOMETRIA PRZYZCZÓŁKA PD2

SKALA 1:50

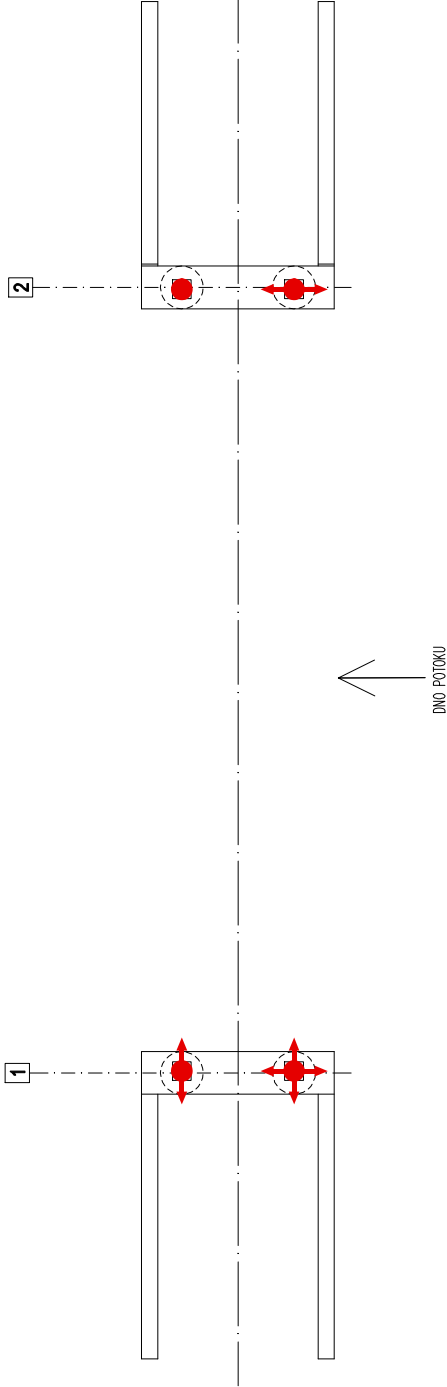


pracownia projektowa KEN PROJEKT	NAZWA ORIENTU BUDOWLANEGO: BUDOWA KŁADKI PRZESZCZĄBOWEJ W CIĄGU PROJEKTOWANEJ ŚCIEŻKI DYSTYKCYJNEJ - ETAP III W ZWYCZU		
	LOKALIZACJA: Żywiec, dzielnica nr 11000/US3 - obszar ewidencyjny Żywiec, jednostka ewidencyjna Żywiec		
INWESTOR:	MIASTO ŻYWIEC, 34-300 ŻYWIEC, UL. RYNEK 2	RYS. NR	T-10
STADIUM:	PROJEKT TECHNICZNY	BRANŻA:	MOSTOWA
NAZWA RYSUNKU:		SKALA:	1:50
		DATA:	X 2021 r.
GEOMETRIA PRZYZCZÓŁKA PD2			
PROJEKTANT (pełna nazwa)	mgr inż. Dariusz Gęga		
	upr. nr SLK0646PBD/19 w spec. inżynierii drogowej		
PROJEKTANT (pełna nazwa)	mgr inż. Mariusz Szwed		
	upr. nr SLK0289PBM/20 w spec. inżynierii maszynowej		
PROJEKTANT (pełna nazwa)	mgr inż. Arkadiusz Krzesiński		
	upr. nr SLK2162PWO/08 w spec. konstrukcyjno-bud.		

BETON: C30/37
STAL: A-IIIN B500SP

SCHEMAT ŁOŻYSKOWANIA KŁADKI
SKALA 1:100

WIDOK Z GÓRY
SKALA 1:100

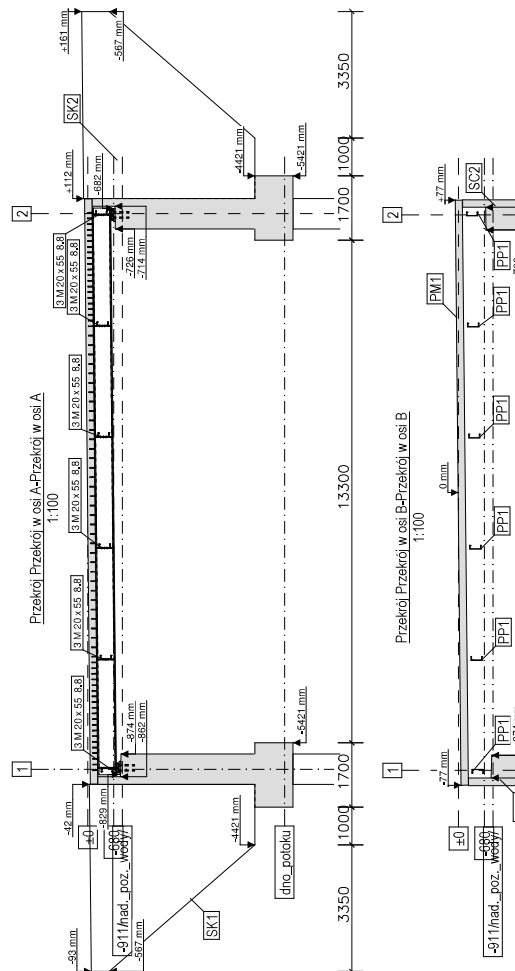
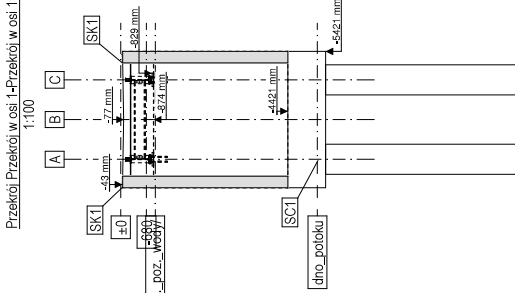
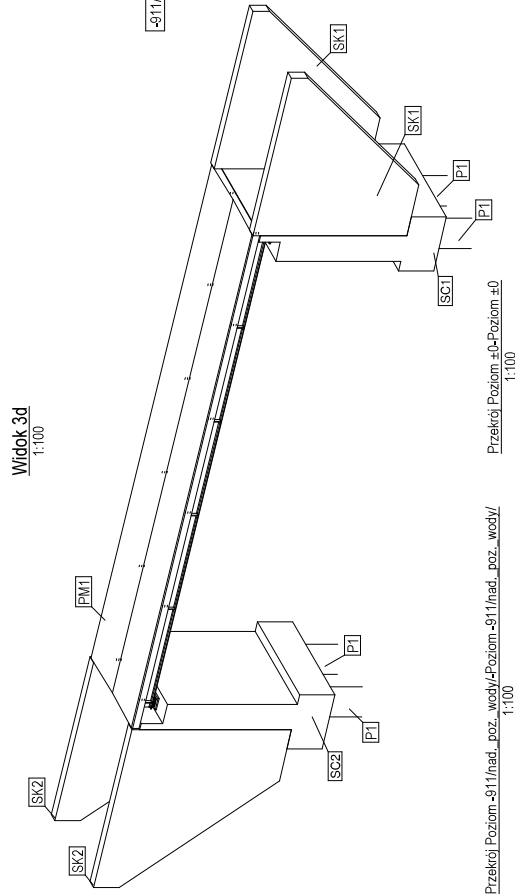


- UWAGI:
- ŁOŻYSKA MONTOWANE NA PODLEWCE Z ZAPRAWY NISKOSKURCZOWEJ 30-40 mm.
 - SPOSÓB MONTAŻU ŁOŻYSK ZGODNIE Z WTYCZNYMI PRODUCENTA.
 - MINIMALNA NOŚNOŚĆ POŁĘCZNIOWEGO ŁOŻYSKA WNIOSI 230 kN.

- LEGENDA:
- ŁOŻYSKO STALE
 - ŁOŻYSKO JEDNOKIERUNKOWO PRZESUWNE
 - ŁOŻYSKO WIELOKIERUNKOWO PRZESUWNE

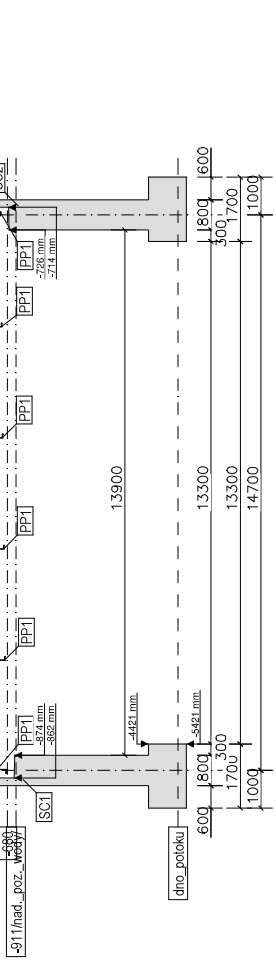
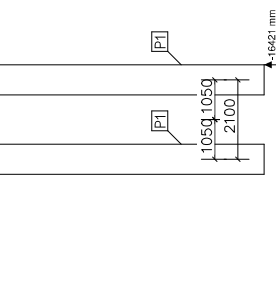
praca projektowa KON PROJEKT	NAZWA OBIĘKTU BUDOWLANEGO: BUDOWA KŁADKI PRZESZCZEPOWEJ W CIĄGU PROJEKTOWANEJ ŚCIEŻY DYSTYKCYJNEJ - ETAP III W ZŁYCU	
	LOKALIZACJA: Żywiec, działka nr 11000/S3 - obszar ewidencyjny Żywiec, jednostka ewidencyjna Żywiec	
INWESTOR:	MIASTO ŻYWIEC, 34-300 ŻYWIEC, UL. RYNEK 2	RYS. NR T-11
STADIUM: PROJEKT TECHNICZNY	BRANŻA: MOSTOWA	SKALA: 1:100
NAZWA RYSUNKU: SCHEMAT ŁOŻYSKOWANIA KŁADKI		DATA: X 2021 r.
PROJEKTANT (pełna nazwa)	mgr inż. Dariusz Gęga upr. nr SLK0646PBD/19 w spec. inżynierii drogowej	PODPIS:
PROJEKTANT (pełna nazwa)	mgr inż. Mariusz Szwed upr. nr SLK0289PBM/20 w spec. inżynierii maszynowej	PODPIS:
PROJEKTANT (pełna nazwa)	mgr inż. Arkadiusz Krzesiński upr. nr SLK2162PWO/08 w spec. konstrukcyjno-bud.	PODPIS:

Widok 3d
1:100

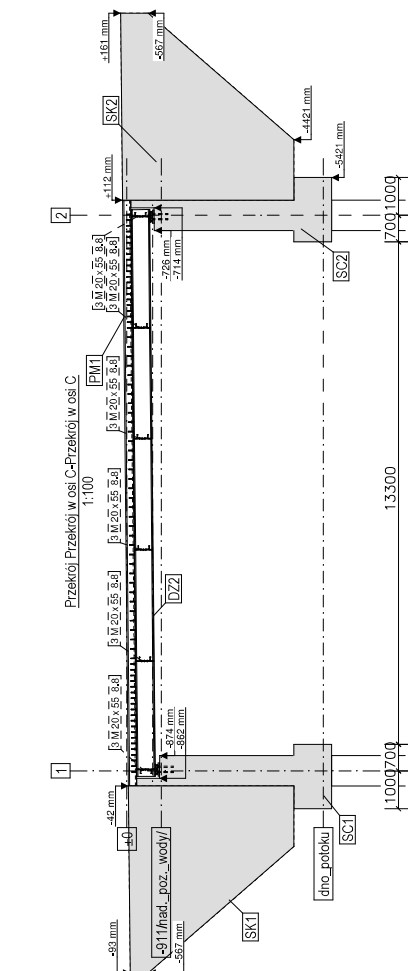
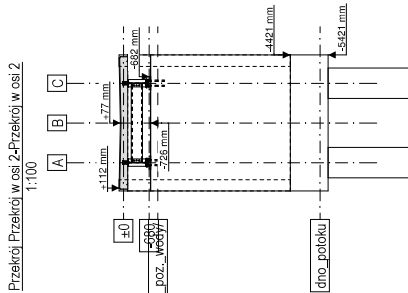


Przekrój Poziom -911/had._poz._wody/-Poziom -911/had._poz._wody/
1:100

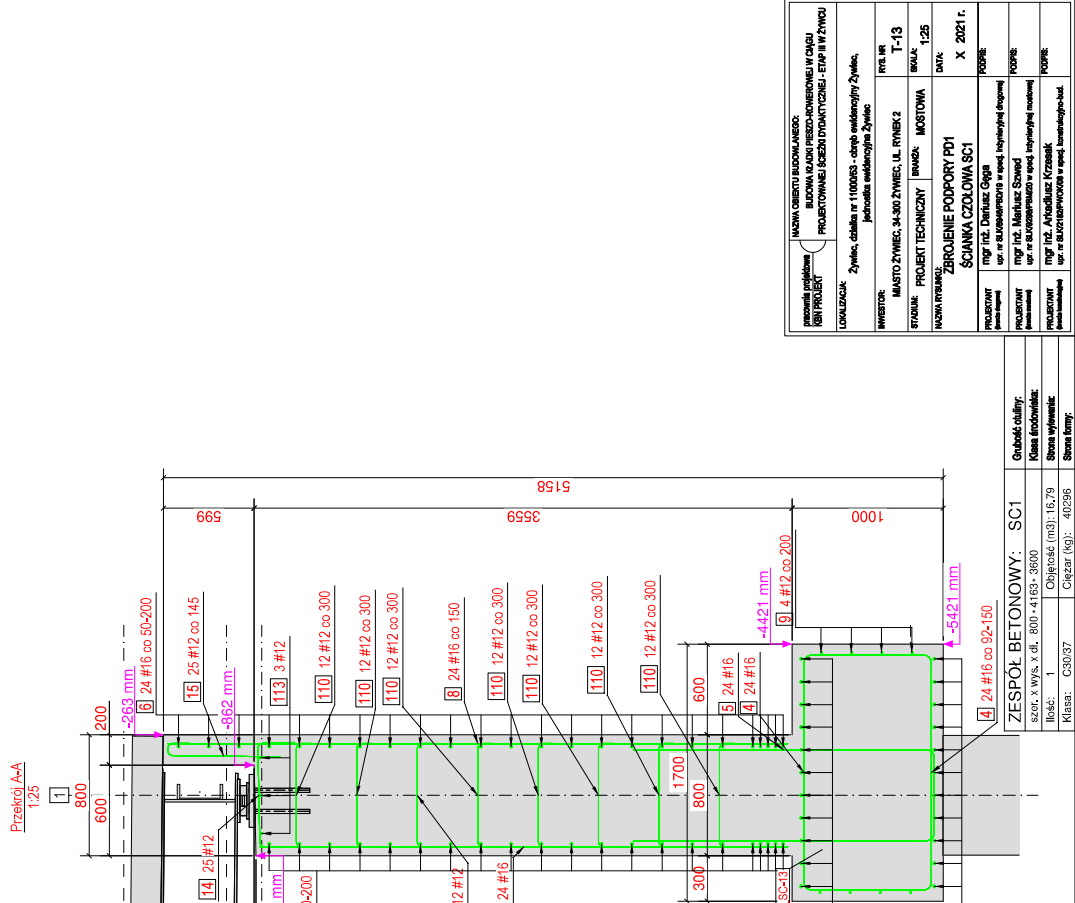
Przekrój Poziom ±0-Poziom ±0
1:100



Przekrój Przekrój w osi 2-Przekrój w osi 2
1:100

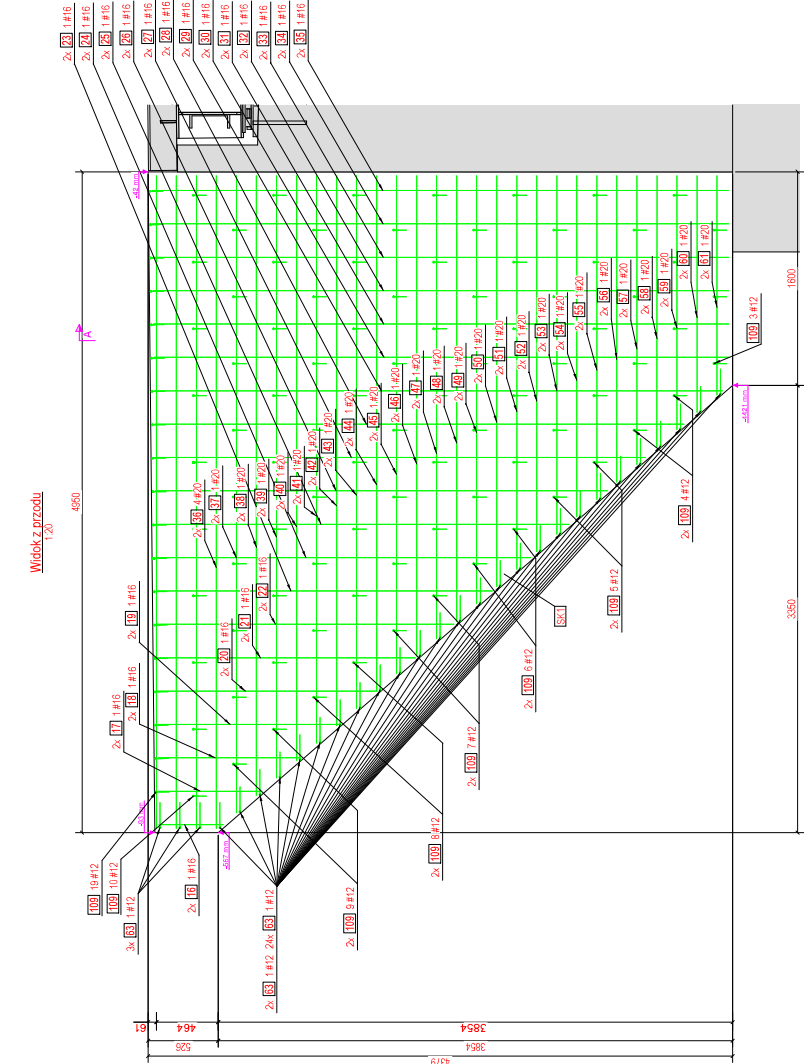


Nazwa obiektu budowlanego: Pracownia projektowa KBN PROJEKT		Nazwa obiektu budowlanego: Pracownia projektowa KBN PROJEKT	
Lokalizacja: Zywiec, działka nr 1100003 - ciąg ulicy Żywiec, ul. Żywiec		Lokalizacja: Zywiec, działka nr 1100003 - ciąg ulicy Żywiec, ul. Żywiec	
Inwestor: MIASTO ŻYWIEC, 34-302 ŻYWIEC, UL. RYNEK 2		Inwestor: MIASTO ŻYWIEC, 34-302 ŻYWIEC, UL. RYNEK 2	
Stanowisko: PROJEKT TECHNICZNY		Stanowisko: PROJEKT TECHNICZNY	
Makroregion: RYŚNIEK ZESTAWIENIE		Makroregion: RYŚNIEK ZESTAWIENIE	
Projektant: mgr inż. Dariusz Ogier		Projektant: mgr inż. Dariusz Ogier	
Projektant: mgr inż. Mariusz Stawski		Projektant: mgr inż. Mariusz Stawski	
Projektant: mgr inż. Jolanta Kozłowska		Projektant: mgr inż. Jolanta Kozłowska	
Projektant: mgr inż. Jolanta Kozłowska		Projektant: mgr inż. Jolanta Kozłowska	

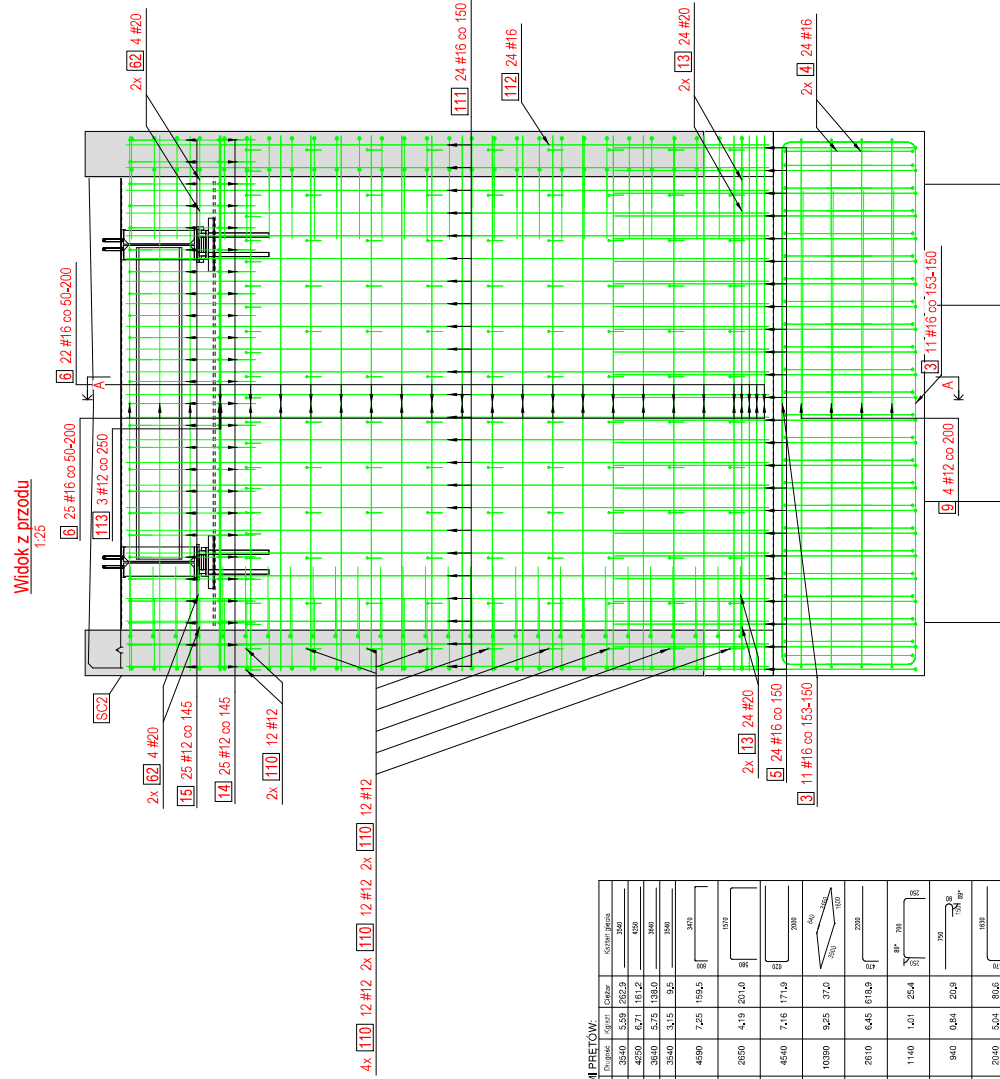
[illegible][illegible]

110	12	96	9500SP	850	0,76	72,7	<div style="border: 1px solid black; padding: 2px; display: inline-block;"> <div style="width: 100%; height: 100%;"></div> </div> 100
<div style="display: flex; justify-content: space-between;"> <div> ZESPÓŁ BETONOWY: SC1 szori. X wys. x dł. 800 - 4163 - 3600 </div> <div> Grubość czołny: SC1 Klasa endowializ: Szer. słupowe: 16,79 Szer. łamy: 40296 </div> </div>							
Klasa: C30/37				Objętość (m3): 16,79 Waga (kg): 40296			
Suma: 1938,9							

poz.	roz.		LACZMIARUJOSCI (m)											
	poz.	roz.	Ø 6	Ø 8	Ø 10	Ø 12	Ø 14	Ø 16	Ø 18	Ø 20	Ø 22	Ø 25	Ø 28	Ø 32
1	16	16	0,48	2					0,96					
2	17	16	0,77	2					1,64					
3	18	16	1,06	2					2,12					
4	19	16	1,35	2					2,70					
5	20	16	1,64	2					3,28					
6	21	16	1,93	2					3,86					
7	22	16	2,22	2					4,44					
8	23	16	2,51	2					5,02					
9	24	16	2,80	2					5,60					
10	25	16	3,10	2					6,20					
11	26	16	3,39	2					6,78					
12	27	16	3,68	2					7,36					
13	28	16	3,97	2					7,94					
14	29	16	4,26	2					8,52					
15	30	16	4,55	2					9,10					
16	31	16	4,81	2					9,68					
17	32	16	5,11	2					10,26					
18	33	16	5,31	2					10,84					
19	34	16	5,52	2					11,42					
20	35	16	5,72	2					12,00					
21	36	20	4,89	8					8,64					
22	37	20	4,77	2						39,12				
23	38	20	4,64	2						9,54				
24	39	20	4,51	2						9,28				
25	40	20	4,38	2						9,02				
26	41	20	4,25	2						8,76				
27	42	20	4,12	2						8,50				
28	43	20	3,99	2						8,24				
29	44	20	3,86	2						7,98				
30	45	20	3,73	2						7,72				
31	46	20	3,60	2						7,46				
32	47	20	3,47	2						7,20				
33	48	20	3,34	2						6,94				
34	49	20	3,21	2						6,68				
35	50	20	3,08	2						6,42				
36	51	20	2,95	2						6,16				
37	52	20	2,82	2						5,90				
38	53	20	2,69	2						5,64		</		

[illegible][illegible]

POZ.	Ø	DŁUGOŚĆ PĘTIA (mm)	IŁOŚĆ ISZLIM (szt.)	ŁĄCZNA DŁUGOŚĆ (m)													
				Ø 6	Ø 8	Ø 10	Ø 12	Ø 14	Ø 16	Ø 18	Ø 20	Ø 22	Ø 25	Ø 28	Ø 32		
3	16	4.59	22							100.98							
4	16	2.65	48							127.20							
5	16	4.54	24							108.96							
6	16	3.54	47							166.38							
9	12	10.39	4				41.56										
13	20	2.61	96										250.56				
14	12	1.14	25				28.50										
15	12	0.94	25				23.50										
62	20	2.04	16										32.64				
110	12	0.85	120				102.00										
111	16	4.25	24							102.00							
112	16	3.64	24							87.36							
113	12	3.54	3				10.62										
ŁĄCZNA DŁUGOŚĆ (m)				0,00	0,00		206,18	0,00	692,88	0,00	283,20	0,00	0,00	0,00	0,00	0,00	0,00
CIĘŻAR mB (kg/m)				0,220	0,395	0,617	0,888	1,208	1,578	1,998	2,466	2,984	3,853	4,834	6,313		
CAL.K. CIĘŻAR w g/ø (kg)				0,00	0,00	0,00	183,09	0,00	1093,36	0,00	698,37	0,00	0,00	0,00	0,00	0,00	0,00
CAL.KOWITY CIĘŻAR (kg)				1978,19													



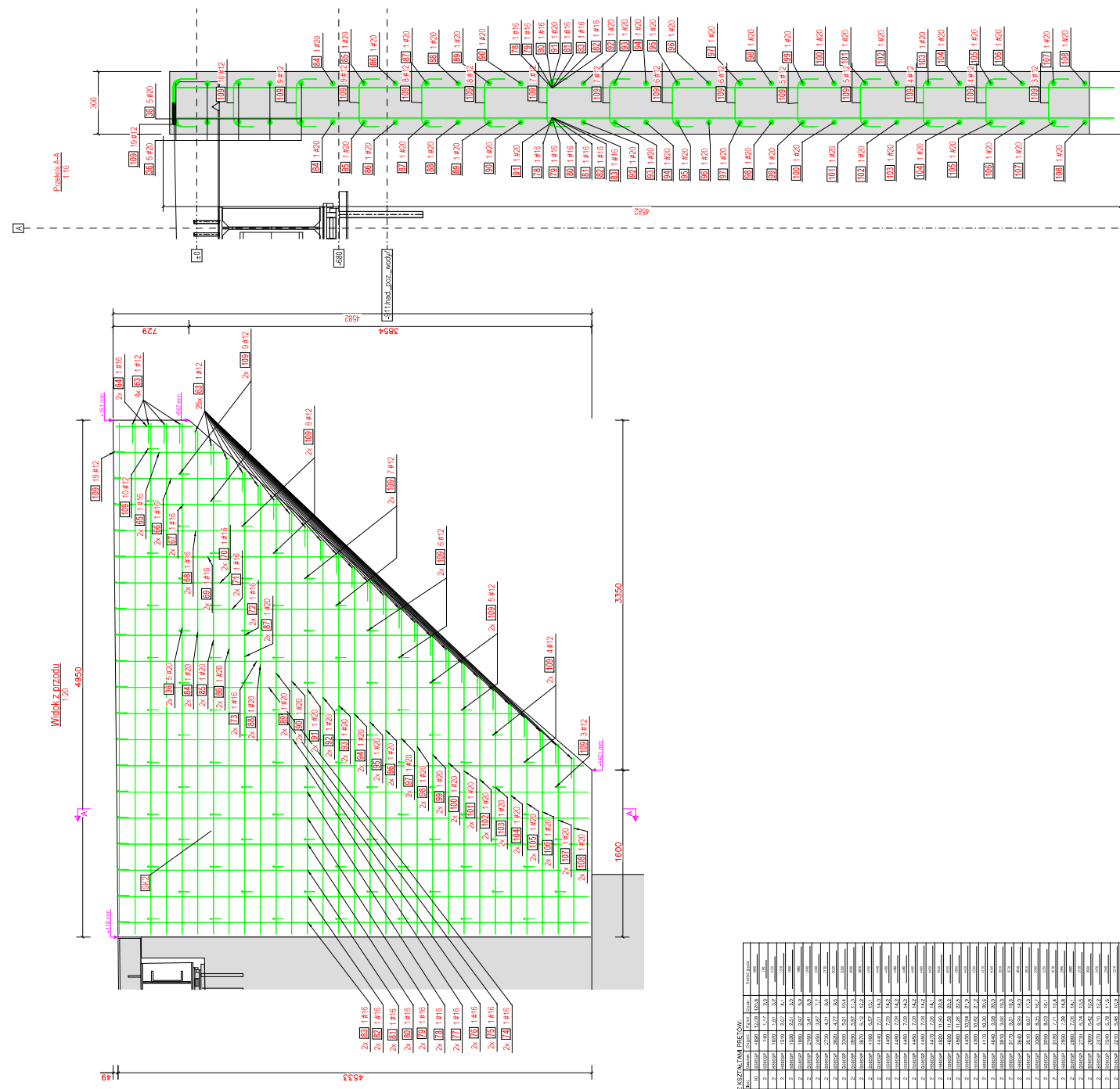
PLAN GECA 2 KSPATIAL TITAN PREWORK									
Net.	Domestic	Intl.	Ground	Flight	Hotel	Other	Other	Other	Other
5	16	47	B0605P	3540	5,39	282,3			3540
11	16	47	B0605P	2490	6,71	111,2			400
11	16	47	B0605P	2490	6,71	111,2			400
112	16	24	B0605P	3540	5,39	130,0			300
113	12	3	B0605P	3540	3,15	9,5			300
3	16	22	B0605P	4590	7,25	159,2			915
4	16	48	B0605P	2630	4,19	201,0			135
5	16	24	Unsp	4540	7,16	171,0			300
9	12	4	B0605P	10300	9,35	77,0			300
13	20	99	B0605P	2610	6,45	616,3			330
14	12	25	B0605P	1140	1,21	25,4			30
15	12	25	B0605P	940	0,84	20,3			30
62	20	16	B0605P	2040	5,44	80,6			100
110	12	120	B0605P	850	0,16	50,6			70

Sheet: 0776

nazwa projektu nazwa obiektu nazwa inwestora nazwa wykonawcy nazwa odbiorcy	NAZWA OBRĘBNI BUDOWANEGO BUDOWA KANALIZACJI KOLEKTOROWEJ W DOLNYM PRĄDZIE PROJEKTOWANIE I BUDOWA DOKŁADNYCH – ETAP II W ZWZD	RYSEK NR 1-15 SKALA 1:25 DATA X 2021 r.	KOŁNO KOŁNO KOŁNO KOŁNO
	INWENTARZ MASTO 2 ZWIEK. 34-300 Z WZEW. UL. RYNEK 2	INWENTARZ MASTOWA	Zywiec, działka nr 1100/05 – część oddzielnej Związku, jednostka oddzielnej Związku
	STADIUM PROJEKT TECHNICZNY		
	NAZWA PRZEBUDOWY ZBROJENIE PODPORÓY DZI SCIANKA CZŁOWIA S02		
	PROJEKTANT mgr inż. Doruchowska		
PROJEKTANT mgr inż. Mariusz Szawad			
PROJEKTANT mgr inż. Andrzej Krawczyk			
PROJEKTANT mgr inż. Andrzej Krawczyk			

ZESPÓŁ BĘTONOWY: SC2		Grubość utyliny:
Szer. x wys. x dł. 800 x 4313 x 3600		Klasa średowiska:
Ilość:	1	Objętość (m3): 17,22
Klasa:	C30/37	Cieźar (kol): 41323
		Strona wykonania:
		Strona formy:

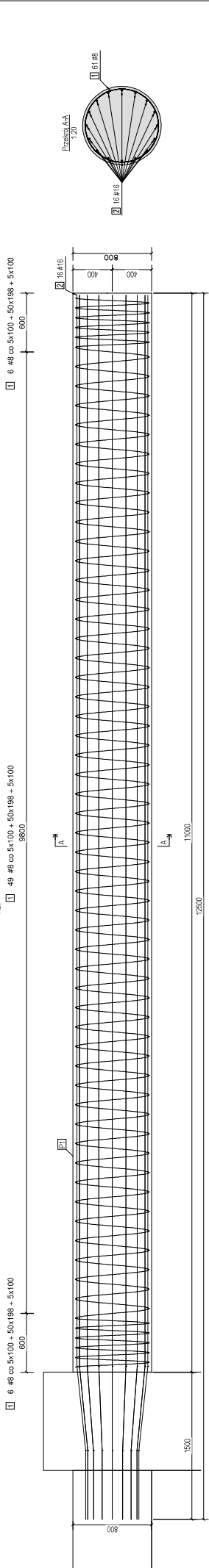
TABELKA ZBROJENIA

[illegible][illegible][illegible]

TABELKA ZBROJENIA

poz.	pręta	rozmiar	liczba	rozmiar	ŁĄCZNA DŁUGOŚĆ (m)															
					Ø 6	Ø 8	Ø 10	Ø 12	Ø 14	Ø 16	Ø 18	Ø 20	Ø 22	Ø 25	Ø 28	Ø 32				
1	8	14***	1	141,03																
2	16	12,48	16							189,68										
ŁĄCZNA DŁUGOŚĆ (m)					0,00	141,03	0,00	0,00	0,00	189,68	0,00	0,00	0,00	0,00	0,00	0,00	0,00	0,00	0,00	
CIEŻAR (mN/m)					0,200	0,395	0,677	0,888	1,208	1,578	1,998	2,466	2,984	3,553	4,184	5,373				
CAŁK. CIEŻAR [kg]					0,40	55,71	0,00	0,00	0,00	315,10	0,00	0,00	0,00	0,00	0,00	0,00	0,00	0,00	0,00	
CAŁKOWITY CIEŻAR [kg]																372,03				

Widok z przodu



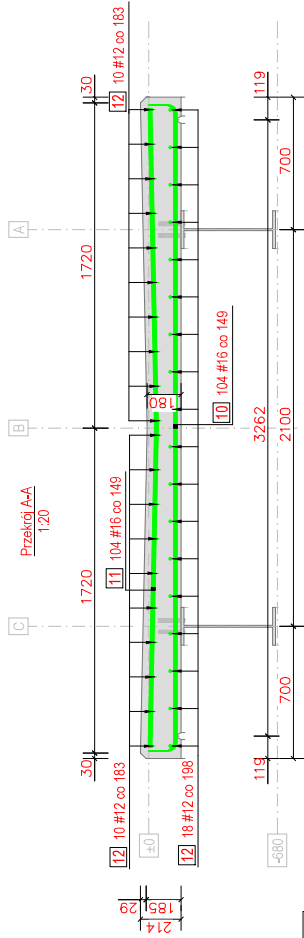
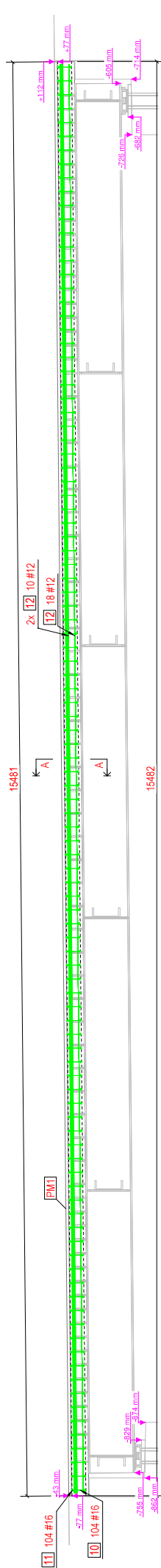
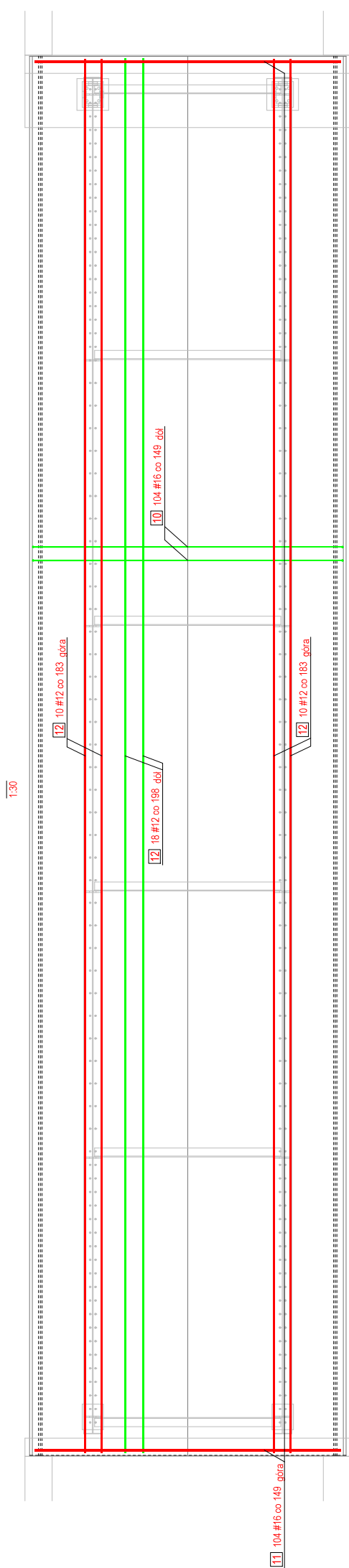
PLAN ORSZYTA Z KOSZTA I LAM. BIEŻĄCYCH

№	Pręty	Ø	Liczba	Łączna długość [m]	Waga [kg]	Wartość
1	8	14	1	141,03	26,47	10,00
2	16	12,48	16	189,28	18,25	10,00
Łącznie					44,72	20,00

Firma: PROJEKT TECHNICZNY		Nazwa: PROJEKT TECHNICZNY		Lp. zadania: 1	
Lp. zadania: 1		Lp. zadania: 1		Lp. zadania: 1	
Lp. zadania: 1		Lp. zadania: 1		Lp. zadania: 1	
Lp. zadania: 1		Lp. zadania: 1		Lp. zadania: 1	
Lp. zadania: 1		Lp. zadania: 1		Lp. zadania: 1	
Lp. zadania: 1		Lp. zadania: 1		Lp. zadania: 1	
Lp. zadania: 1		Lp. zadania: 1		Lp. zadania: 1	
Lp. zadania: 1		Lp. zadania: 1		Lp. zadania: 1	
Lp. zadania: 1		Lp. zadania: 1		Lp. zadania: 1	
Lp. zadania: 1		Lp. zadania: 1		Lp. zadania: 1	
Lp. zadania: 1		Lp. zadania: 1		Lp. zadania: 1	
Lp. zadania: 1		Lp. zadania: 1		Lp. zadania: 1	
Lp. zadania: 1		Lp. zadania: 1		Lp. zadania: 1	
Lp. zadania: 1		Lp. zadania: 1		Lp. zadania: 1	
Lp. zadania: 1		Lp. zadania: 1		Lp. zadania: 1	
Lp. zadania: 1		Lp. zadania: 1		Lp. zadania: 1	
Lp. zadania: 1		Lp. zadania: 1		Lp. zadania: 1	
Lp. zadania: 1		Lp. zadania: 1		Lp. zadania: 1	
Lp. zadania: 1		Lp. zadania: 1		Lp. zadania: 1	
Lp. zadania: 1		Lp. zadania: 1		Lp. zadania: 1	
Lp. zadania: 1		Lp. zadania: 1		Lp. zadania: 1	
Lp. zadania: 1		Lp. zadania: 1		Lp. zadania: 1	
Lp. zadania: 1		Lp. zadania: 1		Lp. zadania: 1	
Lp. zadania: 1		Lp. zadania: 1		Lp. zadania: 1	
Lp. zadania: 1		Lp. zadania: 1		Lp. zadania: 1	
Lp. zadania: 1		Lp. zadania: 1		Lp. zadania: 1	
Lp. zadania: 1		Lp. zadania: 1		Lp. zadania: 1	
Lp. zadania: 1		Lp. zadania: 1		Lp. zadania: 1	
Lp. zadania: 1		Lp. zadania: 1		Lp. zadania: 1	
Lp. zadania: 1		Lp. zadania: 1		Lp. zadania: 1	
Lp. zadania: 1		Lp. zadania: 1		Lp. zadania: 1	
Lp. zadania: 1		Lp. zadania: 1		Lp. zadania: 1	
Lp. zadania: 1		Lp. zadania: 1		Lp. zadania: 1	
Lp. zadania: 1		Lp. zadania: 1		Lp. zadania: 1	
Lp. zadania: 1		Lp. zadania: 1		Lp. zadania: 1	
Lp. zadania: 1		Lp. zadania: 1		Lp. zadania: 1	
Lp. zadania: 1		Lp. zadania: 1		Lp. zadania: 1	
Lp. zadania: 1		Lp. zadania: 1		Lp. zadania: 1	
Lp. zadania: 1		Lp. zadania: 1		Lp. zadania: 1	
Lp. zadania: 1		Lp. zadania: 1		Lp. zadania: 1	
Lp. zadania: 1		Lp. zadania: 1		Lp. zadania: 1	
Lp. zadania: 1		Lp. zadania: 1		Lp. zadania: 1	
Lp. zadania: 1		Lp. zadania: 1		Lp. zadania: 1	
Lp. zadania: 1		Lp. zadania: 1		Lp. zadania: 1	
Lp. zadania: 1		Lp. zadania: 1		Lp. zadania: 1	
Lp. zadania: 1		Lp. zadania: 1		Lp. zadania: 1	
Lp. zadania: 1		Lp. zadania: 1		Lp. zadania: 1	
Lp. zadania: 1		Lp. zadania: 1		Lp. zadania: 1	
Lp. zadania: 1		Lp. zadania: 1		Lp. zadania: 1	
Lp. zadania: 1		Lp. zadania: 1		Lp. zadania: 1	
Lp. zadania: 1		Lp. zadania: 1		Lp. zadania: 1	
Lp. zadania: 1		Lp. zadania: 1		Lp. zadania: 1	
Lp. zadania: 1		Lp. zadania: 1		Lp. zadania: 1	
Lp. zadania: 1		Lp. zadania: 1		Lp. zadania: 1	
Lp. zadania: 1		Lp. zadania: 1		Lp. zadania: 1	
Lp. zadania: 1		Lp. zadania: 1		Lp. zadania: 1	
Lp. zadania: 1		Lp. zadania: 1		Lp. zadania: 1	
Lp. zadania: 1		Lp. zadania: 1		Lp. zadania: 1	
Lp. zadania: 1		Lp. zadania: 1		Lp. zadania: 1	
Lp. zadania: 1		Lp. zadania: 1		Lp. zadania: 1	
Lp. zadania: 1		Lp. zadania: 1		Lp. zadania: 1	
Lp. zadania: 1		Lp. zadania: 1		Lp. zadania: 1	
Lp. zadania: 1		Lp. zadania: 1		Lp. zadania: 1	
Lp. zadania: 1		Lp. zadania: 1		Lp. zadania: 1	
Lp. zadania: 1		Lp. zadania: 1		Lp. zadania: 1	
Lp. zadania: 1		Lp. zadania: 1		Lp. zadania: 1	
Lp. zadania: 1		Lp. zadania: 1		Lp. zadania: 1	
Lp. zadania: 1		Lp. zadania: 1		Lp. zadania: 1	
Lp. zadania: 1		Lp. zadania: 1		Lp. zadania: 1	
Lp. zadania: 1		Lp. zadania: 1		Lp. zadania: 1	
Lp. zadania: 1		Lp. zadania: 1		Lp. zadania: 1	
Lp. zadania: 1		Lp. zadania: 1		Lp. zadania: 1	
Lp. zadania: 1		Lp. zadania: 1		Lp. zadania: 1	
Lp. zadania: 1		Lp. zadania: 1		Lp. zadania: 1	
Lp. zadania: 1		Lp. zadania: 1		Lp. zadania: 1	
Lp. zadania: 1		Lp. zadania: 1		Lp. zadania: 1	
Lp. zadania: 1		Lp. zadania: 1		Lp. zadania: 1	
Lp. zadania: 1		Lp. zadania: 1		Lp. zadania: 1	
Lp. zadania: 1		Lp. zadania: 1		Lp. zadania: 1	
Lp. zadania: 1		Lp. zadania: 1		Lp. zadania: 1	
Lp. zadania: 1		Lp. zadania: 1		Lp. zadania: 1	
Lp. zadania: 1		Lp. zadania: 1		Lp. zadania: 1	
Lp. zadania: 1		Lp. zadania: 1		Lp. zadania: 1	
Lp. zadania: 1		Lp. zadania: 1		Lp. zadania: 1	
Lp. zadania: 1		Lp. zadania: 1		Lp. zadania: 1	
Lp. zadania: 1		Lp. zadania: 1		Lp. zadania: 1	
Lp. zadania: 1		Lp. zadania: 1		Lp. zadania: 1	
Lp. zadania: 1		Lp. zadania: 1		Lp. zadania: 1	
Lp. zadania: 1		Lp. zadania: 1		Lp. zadania: 1	
Lp. zadania: 1		Lp. zadania: 1		Lp. zadania: 1	
Lp. zadania: 1		Lp. zadania: 1		Lp. zadania: 1	
Lp. zadania: 1		Lp. zad			

TABELKA ZBROJENIA

POZ.	Ø	DŁUGOŚĆ		IŁOŚĆ PRETA (szt.)	ŁĄCZNA DŁUGOŚĆ (m)											
		PRETA (mm)	Izsl(m)		Ø 6	Ø 8	Ø 10	Ø 12	Ø 14	Ø 16	Ø 18	Ø 20	Ø 22	Ø 25	Ø 28	Ø 32
10	16	3,65	104													
11	16	3,38	104													
12	12	15,42	36				585,96									
ŁĄCZNA DŁUGOŚĆ (m)				0,00	0,00	0,00	585,96	0,00	731,12	0,00	0,00	0,00	0,00	0,00	0,00	0,00
CIEZAR 1mb (kg/m)				0,220	0,395	0,617	0,888	1,208	1,578	1,998	2,466	2,984	3,553	4,834	6,313	
CALC. CIEZAR wgr (kg)				0,00	0,00	0,00	520,33	0,00	1153,71	0,00	0,00	0,00	0,00	0,00	0,00	0,00
CALCOWITY CIEZAR (kg)				1676,91												

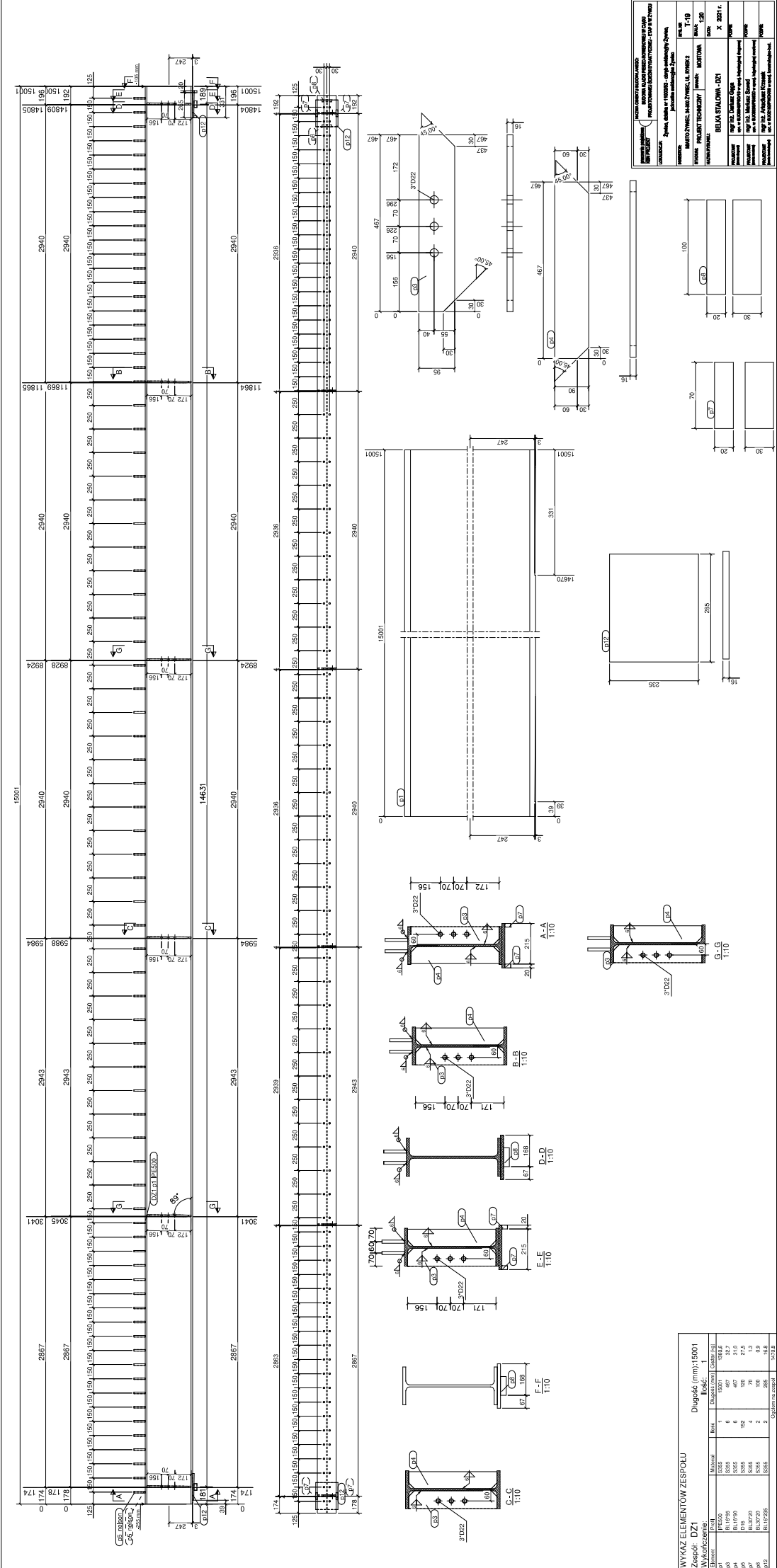


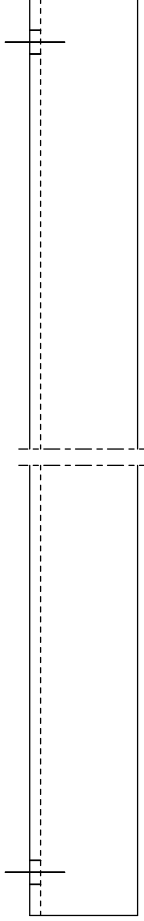
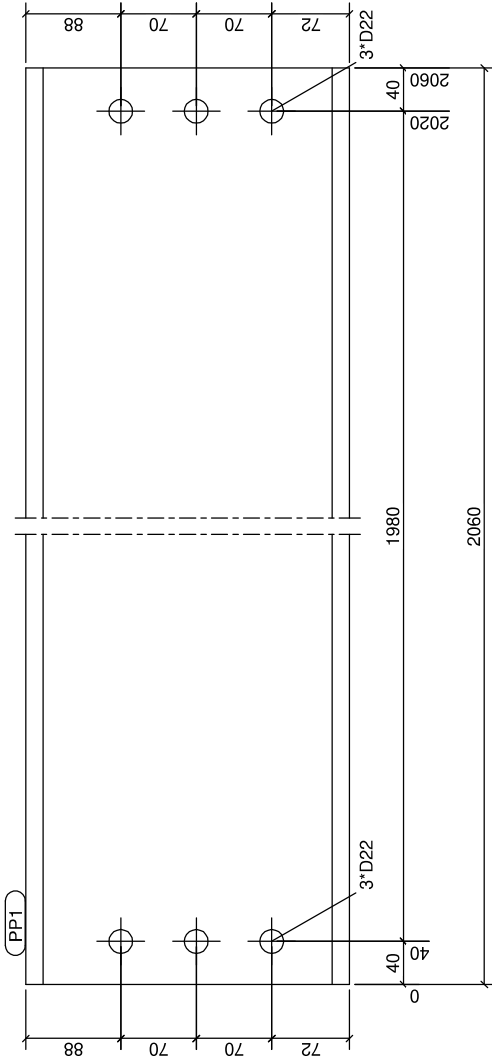
PLAN GIECIA Z KSZTAŁTAMI PRETÓW:

N	D	Serotype	Host	Culture	Digest	Avg.	Gates
12	12	38	B600SP	15420	13,72	591,5	
							1000
10	16	104	B600SP	39850	5,77	599,8	340
							1000
11	16	104	B600SP	33880	5,24	555,4	2 ^a
							1000

ZESPÓŁ BETONOWY:	PM1
szer. x wys. x dł. 3500 · 214 · 15481	
Ilość:	1
Klasa:	C30/37
Objętość (m3):	10,67
Grubość ułożenia:	
Klasa indukcyjna:	
Średnia wytrzymałość:	
Średnia forma:	25607

[illegible]

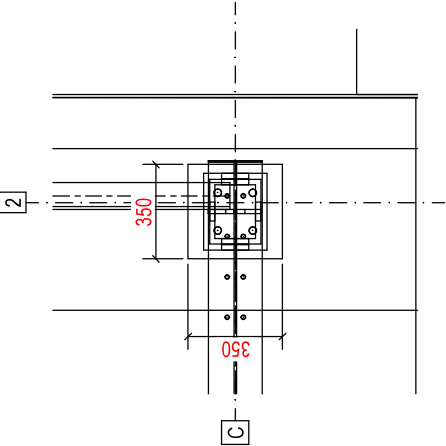




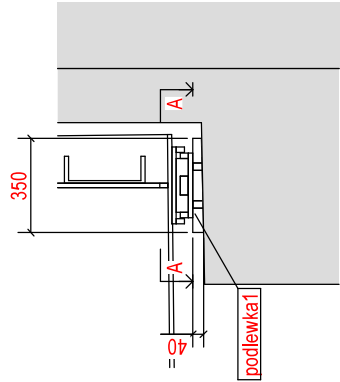
Pracownia projektowa KBN PROJEKT		NAZWA OBIEKTU BUDOWLANEGO: BUDOWA KŁADU PIEZO-RÓWNEROWEJ W CIĄGU PROJEKTOWANEJ ŚCIEŻKI DYDAKTYCZNEJ - ETAP III W ŻYWCU			
LOKALIZACJA:		Żywiec, działka nr 11000/FS - obręb ewidencyjny Żywiec, jednostka ewidencyjna Żywiec			
INWESTOR:		MIASTO ŻYWIEC, 34-300 ŻYWIEC, UL. RYNEK 2		RYS. NR	T-21
STADIUM:		PROJEKT TECHNICZNY		BRANŻA:	MOSTOWA
NAZWA RYSUNKU:		POPRZECZNICA STALOWA - PP1		SKALA:	1:5
				DATA:	X 2021 r.
PROJEKTANT (zawsta.organy)		mgr inż. Dariusz Gęga upr. nr SLK/6946/PB/19 w sp. jed. inżynierskiej (drogowe)		PODPIS:	
PROJEKTANT (zawsta.organy)		mgr inż. Mariusz Szewc upr. nr SLK/2424/PB/20 w sp. jed. inżynierskiej (maszynowej)		PODPIS:	
PROJEKTANT (zawsta.organy)		mgr inż. Arkadiusz Krzeslak upr. nr SLK/182/PB/08 w sp. konstruktacyjno-bud.		PODPIS:	

Element	Profil	Długość	Ilość	W zespole
PP1	U300	2060	6	PP1
Ilość łączna:			6	

Przekrój A-A
1:20



Widok z przodu
1:20



ZESPÓŁ BETONOWY podlewka 1				Grubość otuliny:
szer. x wys. x dł. 350 x 350 x 40				Klasa średowiska:
Ilość:	4	Objętość (m3):	0.00	Strona wylewania:
Klasa:	C30/37	Cieźar (kg):	11	Strona formy:

Pracownia projektowa KBN PROJEKT	NAZWA OBIEKTU BUDOWLANEGO: BUDOWA KŁADKI PIESZO-ROWEROWEJ W CIĄGU PROJEKTOWANEJ ŚCIEŻKI DYKTYCZNEJ - ETAP III W ŻYWCU		
	LOKALIZACJA: Żywiec, działka nr 11000/FS - obręb ewidencyjny Żywiec, jednostka ewidencyjna Żywiec		
INWESTOR:		RYS. NR	
MIASTO ŻYWIEC, 34-300 ŻYWIEC, UL. RYNEK 2		T-23	
STADIUM:	PROJEKT TECHNICZNY	BRANŻA:	MOSTOWA
NAZWA RYSUNKU:		SKALA:	1:20
		DATA:	X 2021 r.
PROJEKTANT (pełna nazwa)	mgr inż. Dariusz Gęga		
	upr. nr SLX0846PAB/19 w spec. inżynierskiej drogowej		
PROJEKTANT (pełna nazwa)	mgr inż. Mariusz Szewc		
	upr. nr SLX0288PAB/20 w spec. inżynierskiej mostowej		
PROJEKTANT (pełna nazwa)	mgr inż. Arkadiusz Krzesiak		
	upr. nr SLX2182PAB/08 w spec. konstrukcyjno-bud.		