

### **III. CZĘŚĆ RYSUNKOWA**

PFU-0 Orientacja

PFU-1 Zadanie I – część I.a. Projekt zagospodarowania terenu – koncepcja

PFU-2 Zadanie I – część I.b i I.c. Projekt zagospodarowania terenu – koncepcja

PFU-3 Zadanie I. Przekroje podłużne

PFU-4 Zadanie I – część I.a. Przekroje poprzeczne

PFU-5 Zadanie I – część I.b i I.c. Przekroje poprzeczne

PFU-6 Zadanie II. Projekt zagospodarowania terenu - koncepcja

PFU-7 Zadanie II. Przekroje poprzeczne



**ZADANIE 1**  
ŚCIEŻKA PIESZO-ROWEROWA  
WRAZ Z KŁADKĄ NAD RZ. SOŁĄ

**ZADANIE 2**  
ŚCIEŻKA PIESZO-ROWEROWA  
NA WAŁACH PRZY UJŚCIU  
POTOKU LEŚNIANKA DO SOŁY



**PRACOWNIA INŻYNIERSKA PROJEKT S.C.**  
mgr inż. Marian Krężel mgr inż. Marta Krężel mgr inż. Maciej Krężel  
43-300 Bielsko - Biała, ul. T. Sixta 5/407  
tel./fax (033) 819-26-81; e-mail : biuro@mkprojekt.bielsko.pl

**ZADANIE 1:** BUDOWA ŚCIEŻKI PIESZO-ROWEROWEJ W REJONIE UJŚCIA RZeki KOSZARAWY DO RZeki SOŁY WRAZ Z KŁADKĄ PIESZO-ROWEROWĄ NAD RZEKĄ SOŁĄ W ŻYWCU

**ZADANIE 2:** BUDOWA ŚCIEŻKI PIESZO-ROWEROWEJ NA WAŁACH LEWOBRZEŻNYCH W REJONIE UJŚCIA POTOKU LEŚNIANKA DO RZeki SOŁY W ŻYWCU

OBIEKT

FAZA PROJEKTU

**PROGRAM FUNKCJONALNO-UŻYTKOWY**

TEMAT

**ORIENTACJA**

PROJEKTANT

mgr inż. Marian KRĘZEL

upr. proj. 406/91 U.W. K-ce

PLIK

DATA

MARZEC 2022

SKALA

1:500

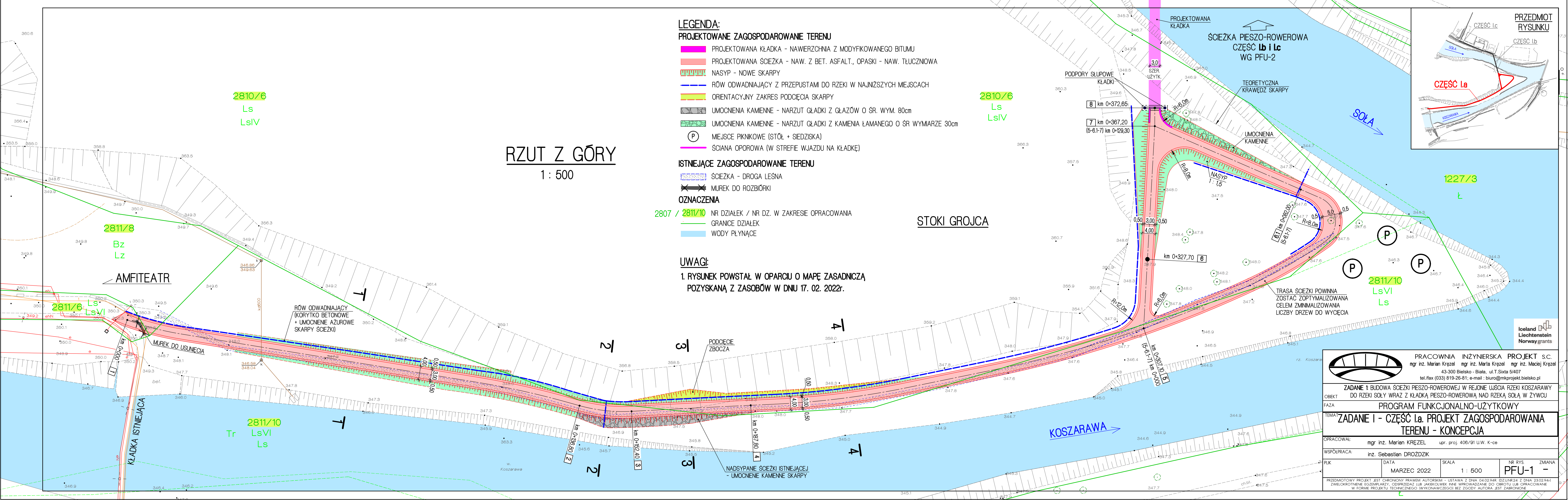
NR RYS.

ZMIANA

**PFU-0**

-

PRZEDMIOTOWY PROJEKT JEST CHRONIONY PRAWEM AUTORSKIM - USTAWA Z DNIA 04.02.94R. (DZ.U.NR.24 Z DNIA 23.02.94r)  
ZWIELOKROTNIE NIE EGZEMPLARZY, ODSPRZEDAŻ LUB JAKIEKOLWIEK INNE WPROWADZANIE DO OBROTU LUB OPRACOWANIE  
W FORMIE PROJEKTU TECHNICZNEGO (WYKONAWCZEGO) BEZ ZGODY AUTORA JEST ZABRONIONE



RZUT Z GÓRY  
1 : 500

STOKI GROJCA

LEGENDA:

PROJEKTOWANE ZAGOSPODAROWANIE TERENU

- PROJEKTOWANA KŁADKA - NAWIERZCHNIA Z MODYFIKOWANEGO BITUMU
- PROJEKTOWANA ŚCIEŻKA - NAW. Z BET. ASFALT., OPASKI - NAW. TŁUCZNIOWA
- NASYP - NOWE SKARPY
- RÓW ODWADNIAJĄCY Z PRZEPUSTAMI DO RZECI W NAJNIŻSZYCH MIEJSCACH
- ORIENTACYJNY ZAKRES PODCIĘCIA SKARPY
- UMOCNIENIA KAMIENNE - NARZUT GŁADKI Z GŁAZÓW O ŚR. WYM. 80cm
- UMOCNIENIA KAMIENNE - NARZUT GŁADKI Z KAMienia ŁAMANEGO O ŚR WYMIARZE 30cm
- MIEJSCE PIKNIKOWE (STÓŁ + SIEDZISKA)
- ŚCIANA OPOROWA (W STREFIE WJAZDU NA KŁADKĘ)

ISTNIEJĄCE ZAGOSPODAROWANIE TERENU

- ŚCIEŻKA - DROGA LEŚNA
- MUREK DO ROZBIÓRKI

OZNACZENIA

- 2807 / 2811/10 NR DZIAŁEK / NR DZ. W ZAKRESIE OPRACOWANIA
- GRANICE DZIAŁEK
- WODY PŁYNĄCE

UWAGI:

- 1. RYSUNEK POWSTAŁ W OPARCIU O MAPĘ ZASADNICZĄ POZYSKANĄ Z ZASOBÓW W DNIU 17. 02. 2022r.



PRACOWNIA INŻYNIERSKA PROJEKT S.C.  
mgr inż. Marian Krężel mgr inż. Marta Krężel mgr inż. Maciej Krężel  
43-300 Bielsko - Biała, ul. T. Sixta 5/407  
tel./fax (033) 819-26-81; e-mail : biuro@mkprojekt.bielsko.pl

ZADANIE 1: BUDOWA ŚCIEŻKI PIESZO-ROWEROWEJ W REJONIE UJŚCIA RZECI KOSZARAWY DO RZECI SOŁY WRAZ Z KŁADKĄ PIESZO-ROWEROWĄ NAD RZEKĄ SOŁĄ W ŻYWCU

FAZA: PROGRAM FUNKCJONALNO-UŻYTKOWY

TEMAT: ZADANIE I - CZĘŚĆ I.a. PROJEKT ZAGOSPODAROWANIA TERENU - KONCEPCJA

OPRACOWAŁ:	mgr inż. Marian KRĘZEL	upr. proj. 406/91 U.W. K-ce		
WSPÓŁPRACA:	inż. Sebastian DROZDZIK			
PLIK	DATA	SKALA	NR RYS.	ZMIANA
	MARZEC 2022	1 : 500	PFU-1	-

PRZEDMIOTOWY PROJEKT JEST CHRONIONY PRAWEM AUTORSKIM - USTAWA Z DNIA 04.02.94R. (DZ.U. NR 24 Z DNIA 23.02.94R) ZWIELOKROTNIENIE EGZEMPLARZY, ODSPRZEDAŻ LUB JAKIEKOLWIEK INNE WPROWADZANIE DO OBROTU LUB OPRACOWANIE W FORMIE PROJEKTU TECHNICZNEGO (WYKONAWCZEGO) BEZ ZGODY AUTORA JEST ZABRONIONE

# RZUT Z GÓRY

1 : 500



PRACOWNIA INŻYNIERSKA PROJEKT S.C.  
mgr inż. Marian Krężel mgr inż. Marta Krężel mgr inż. Maciej Krężel  
43-300 Bielsko - Biala, ul.T.Sixta 5/407  
tel./fax (033) 819-26-81; e-mail : biuro@mkprojekt.bielsko.pl

ZADANIE 1: BUDOWA ŚCIEŻKI PIESZO-ROWEROWEJ W REJONIE UJŚCIA RZeki KOSZARAWY DO RZeki SOŁY WRAZ Z KŁADKĄ PIESZO-ROWEROWĄ NAD RZEKĄ SOŁĄ W ŻYWCU

PROGRAM FUNKCJONALNO-UŻYTKOWY

ZADANIE I - CZĘŚĆ I.b i I.c

PROJEKT ZAGOSPODAROWANIA TERENU - KONCEPCJA

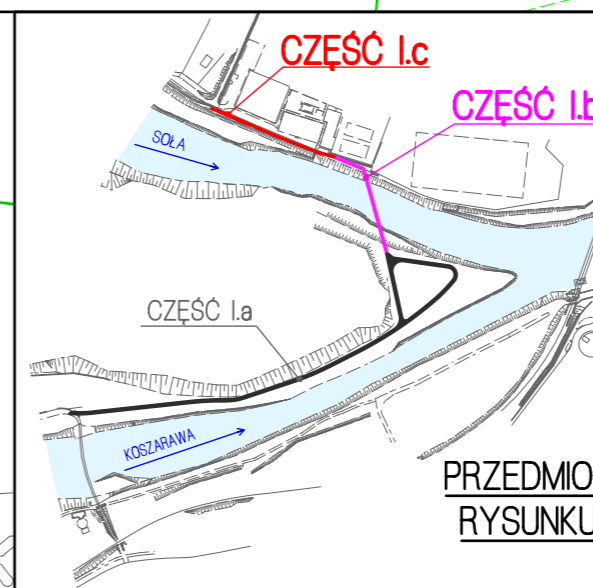
OPRACOWAŁ: mgr inż. Marian KRĘZEL upr. proj. 406/91 U.W. K-ce

WSPÓŁPRACA: inż. Sebastian DROŹDZIK

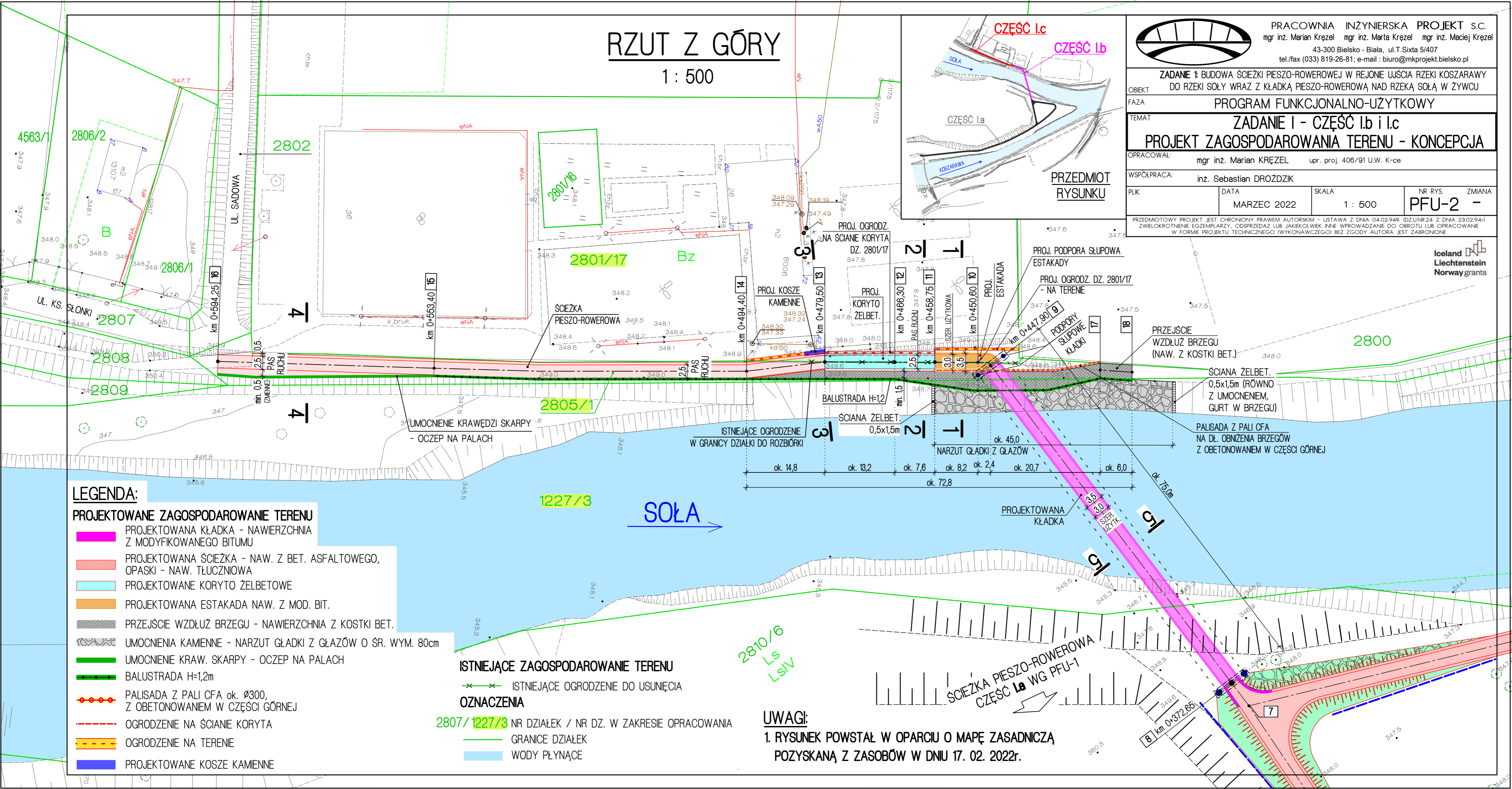
PLIK	DATA	SKALA	NR RYS.	ZMIANA
	MARZEC 2022	1 : 500	PFU-2	-

PRZEDMIOTOWY PROJEKT JEST CHRONIONY PRAWEM AUTORSKIM - USTAWA Z DNIA 04.02.94R. (DZ.U. NR 24 Z DNIA 23.02.94R.) ZWLOKROTNIE GOSZPIRZY, ODSPRZEDAZ LUB JAKIEKOLWIEK INNE WPROWADZANIE DO OBROTU LUB OPRACOWANIE W FORMIE PROJEKTU TECHNICZNEGO (WYKONAWCZEGO) BEZ ZGODY AUTORA JEST ZABRONIONE

Iceland  
Liechtenstein  
Norway grants



PRZEDMIOT  
RYSUNKU



## LEGENDA:

### PROJEKTOWANE ZAGOSPODAROWANIE TERENU

- PROJEKTOWANA KŁADKA - NAWIERZCHNIA Z MODYFIKOWANEGO BITUMU
- PROJEKTOWANA ŚCIEŻKA - NAW. Z BET. ASFALTOWEGO, OPASKI - NAW. TŁUCZNIOWA
- PROJEKTOWANE KORYTO ŻELBETOWE
- PROJEKTOWANA ESTAKADA NAW. Z MOD. BIT.
- PRZEJŚCIE WZDŁUŻ BRZEGU - NAWIERZCHNIA Z KOSTKI BET.
- UMOCNIEKAMIEKNE - NARZUT GŁADKI Z GŁĄZÓW O ŚR. WYM. 80cm
- UMOCNIEKRAW. SKARPY - OCZEP NA PALACH
- BALUSTRAHA H=1,2m
- PALISADA Z PALI CFA ok. Ø300, Z OBETONOWANIEM W CZĘŚCI GÓRNEJ
- OGRODZENIE NA ŚCIANIE KORYTA
- OGRODZENIE NA TERENIE
- PROJEKTOWANE KOSZE KAMIEKNE

### ISTNIEJĄCE ZAGOSPODAROWANIE TERENU

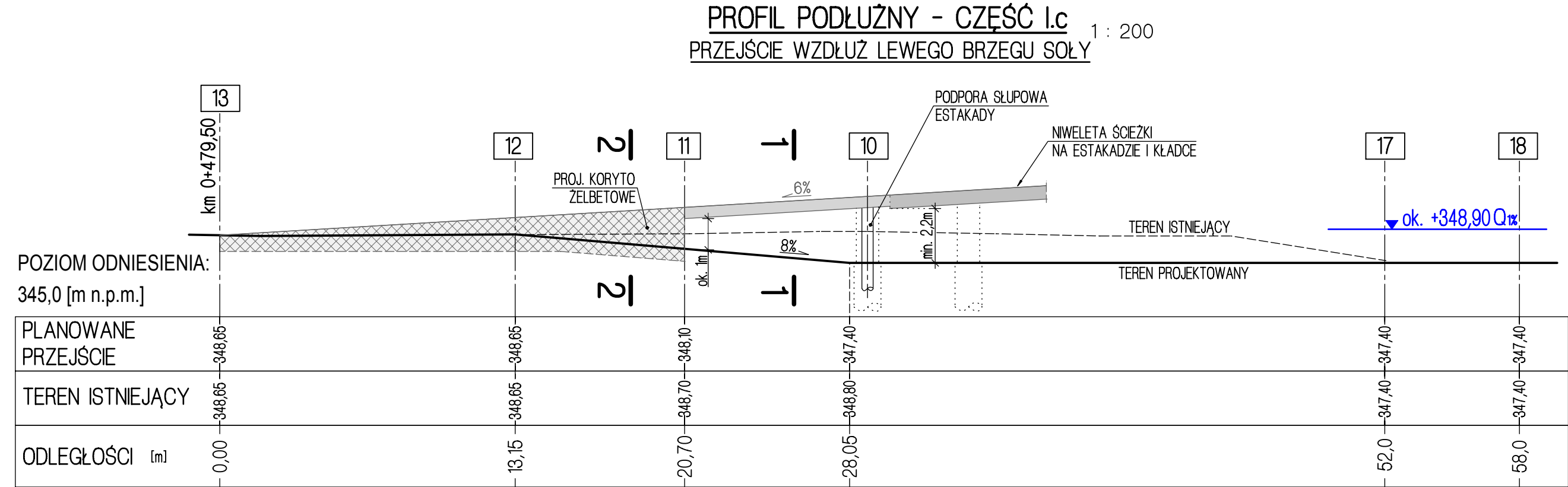
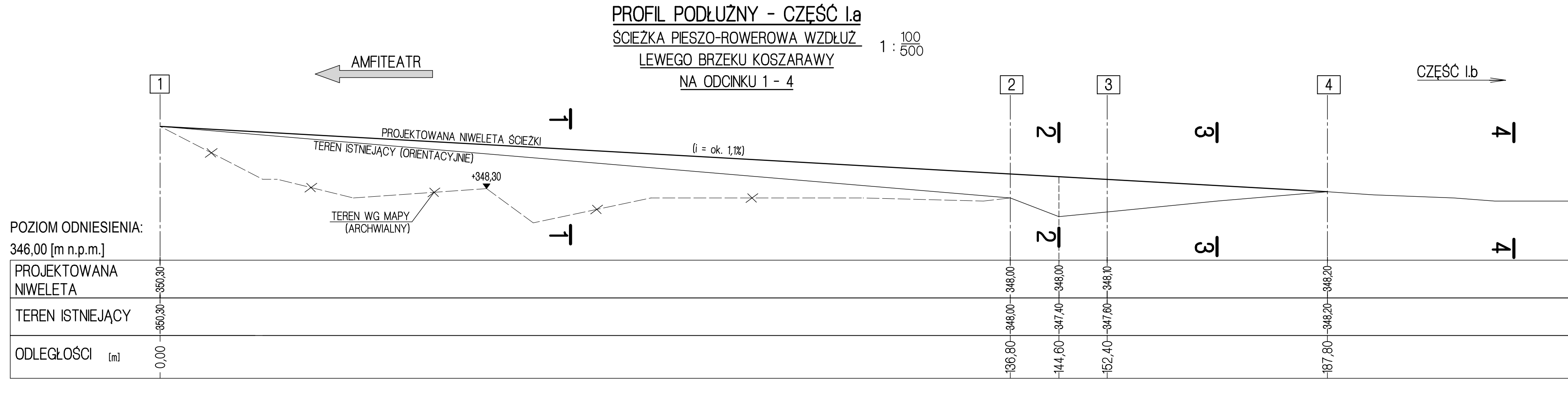
- ISTNIEJĄCE OGRODZENIE DO USUNIĘCIA

### OZNACZENIA

- 2807/ 1227/3 NR DZIAŁEK / NR DZ. W ZAKRESIE OPRACOWANIA
- GRANICE DZIAŁEK
- WODY PŁYNĄCE

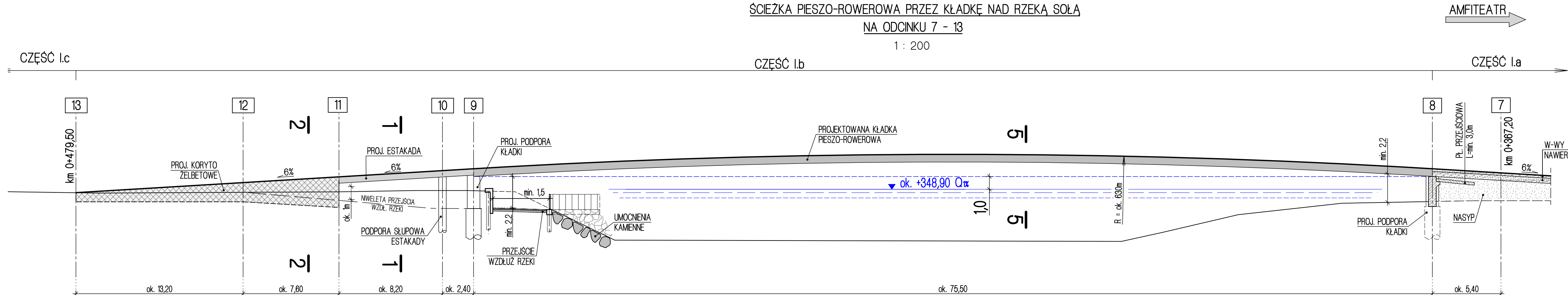
### UWAGI:

1. RYSUNEK POWSTAŁ W OPARCIU O MAPĘ ZASADNICZĄ POZYSKANĄ Z ZASOBÓW W DNIE 17. 02. 2022r.



PROFIL PODŁUŻNY - CZĘŚĆ I.b  
ŚCIEŻKA PIESZO-ROWEROWA PRZEZ KŁADKĘ NAD RZEKĄ SOŁĄ  
NA ODCINKU 7 - 13

1 : 200



Iceland  
Liechtenstein  
Norway grants

PRACOWNIA INŻYNIERSKA PROJEKT S.C.  
mgr inż. Marian Krężel mgr inż. Marla Krężel mgr inż. Maciej Krężel  
43-300 Bielsko - Biała, ul.T.Sixta 5/407  
tel./fax (033) 819-26-81; e-mail : biuro@mkprojekt.bielsko.pl

ZADANIE I BUDOWA ŚCIEŻKI PIESZO-ROWEROWEJ W REJONIE UŚCIA RZeki KOSZARAWY  
DO RZeki SOŁY WRAZ Z KŁADKĄ PIESZO-ROWEROWĄ NAD RZEKĄ SOŁĄ W ŻYWCU

OBIEKT  
FAZA  
TEMAT

PROGRAM FUNKCJONALNO-UŻYTKOWY

ZADANIE I. PROFILE PODŁUŻNE

OPRACOWAŁ: mgr inż. Marian KRĘZEL upr. proj. 406/91 U.W. K-ce

WSPÓŁPRACA: inż. Sebastian DROZDZIK

DATA  
MARZEC 2022

SKALA  
1 : 200, 1 : 100  
500

NR RYS. ZMIANA  
PFU-3 -

PRZEDMIOTOWY PROJEKT JEST CHRONIONY PRAWEM AUTORSKIM - USTAWA Z DNIA 04.02.94R. (DZ.U. NR 24 Z DNIA 23.02.94R.)  
ZWIELOKROTNIENIE EGZEMPLARZY, ODSPRZEDAŻ LUB JAKIEKOLWIEK INNE WPROWADZANIE DO OBROTU LUB OPRACOWANIE  
W FORMIE PROJEKTU TECHNICZNEGO (WYKONAWCZEGO) BEZ ZGODY AUTORA JEST ZABRONIONE

A

W-WA ŚCIERALNA, BET. ASF. AC11S	4cm
W-WA WIĄŻĄCA, BET. ASF. AC16W	5cm
KRUSZYWO ŁAMANE 0-31,5	30cm
STABILIZOWANE MECHANICZNIE	
PODBUDOWA Z POSPÓŁKI Is=1	40cm
NASYP (Is=1)	

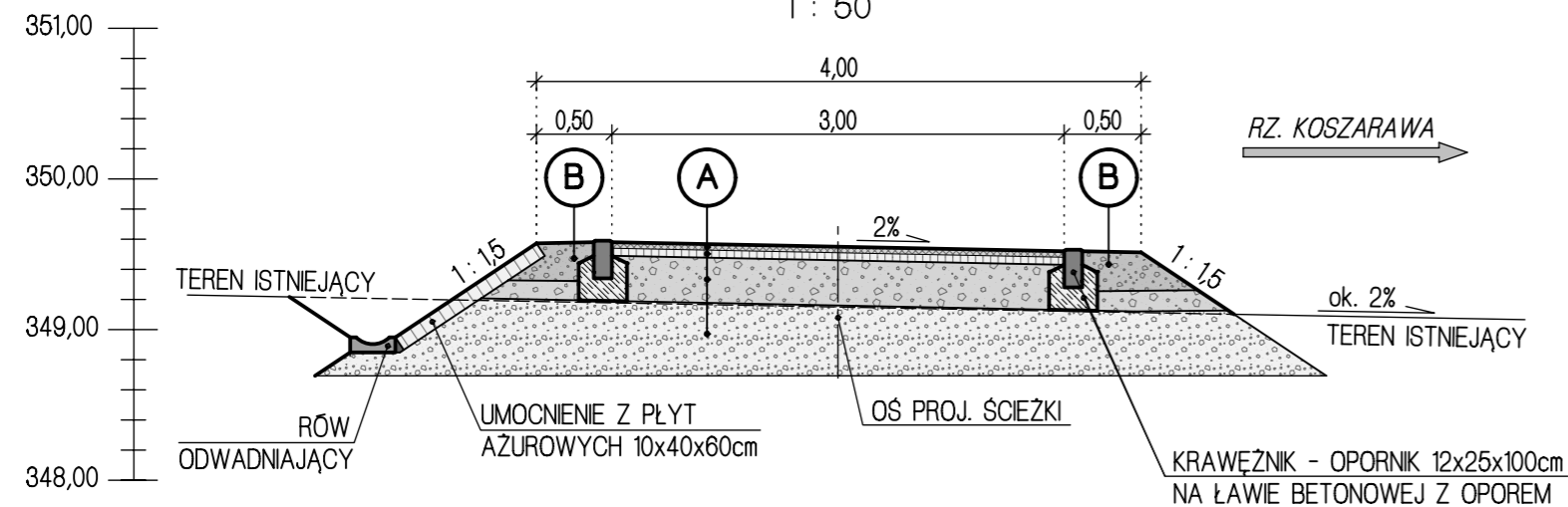
B

NAWIERZCHNIA TŁUCZNIOWA	20cm
-------------------------	------

## 1-1 PRZEKRÓJ TYPOWY

ODCINEK: 1-2

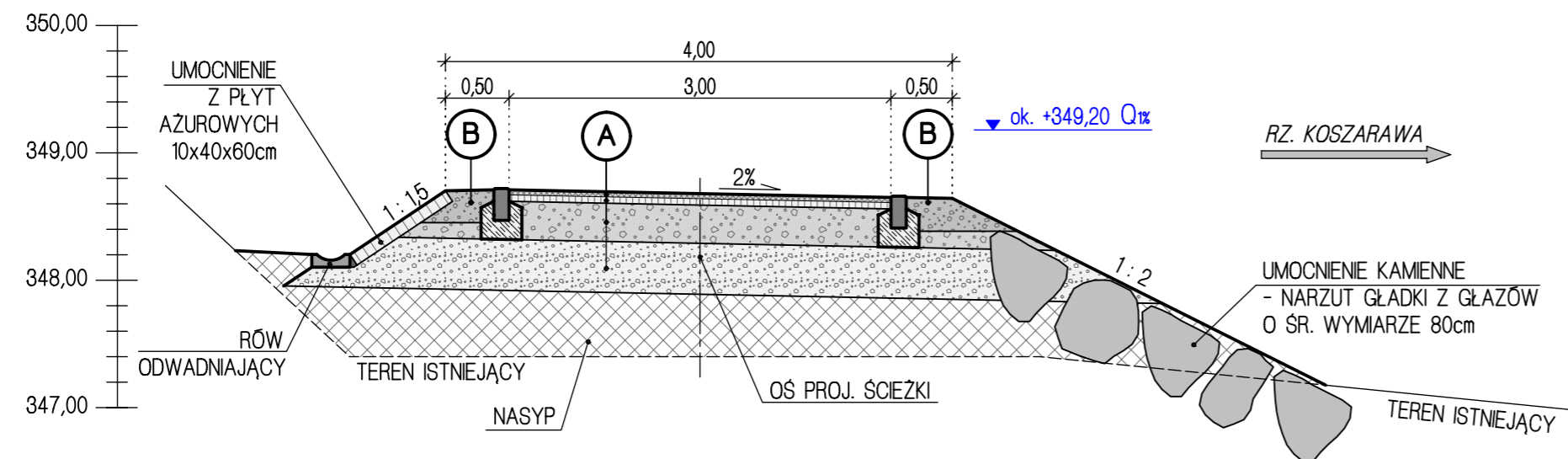
1 : 50



## 2-2

ODCINEK: 2-3

1 : 50



PRACOWNIA INŻYNIERSKA PROJEKT S.C.  
mgr inż. Marian Krężel mgr inż. Marta Krężel mgr inż. Maciej Krężel  
43-300 Bielsko - Biała, ul.T.Sixta 5/407  
tel./fax (033) 819-26-81; e-mail : biuro@mkprojekt.bielsko.pl

ZADANIE 1: BUDOWA ŚCIEŻKI PIESZO-ROWEROWEJ W REJONIE UJŚCIA RZKI KOSZARAWY DO RZKI SOŁY WRAZ Z KŁADKĄ PIESZO-ROWEROWĄ NAD RZKĄ SOŁĄ W ŻYWCU

FAZA PROGRAM FUNKCJONALNO-UŻYTKOWY

TEMAT ZADANIE I - CZĘŚĆ I.a. PRZEKROJE POPRZECZNE

OPRACOWAŁ: mgr inż. Marian KRĘZEL upr. proj. 406/91 U.W. K-ce

WSPÓŁPRACA: inż. Sebastian DROZDZIK

DATA	SKALA	NR RYS.	ZMIANA
MARZEC 2022	1 : 50	PFU-4	-

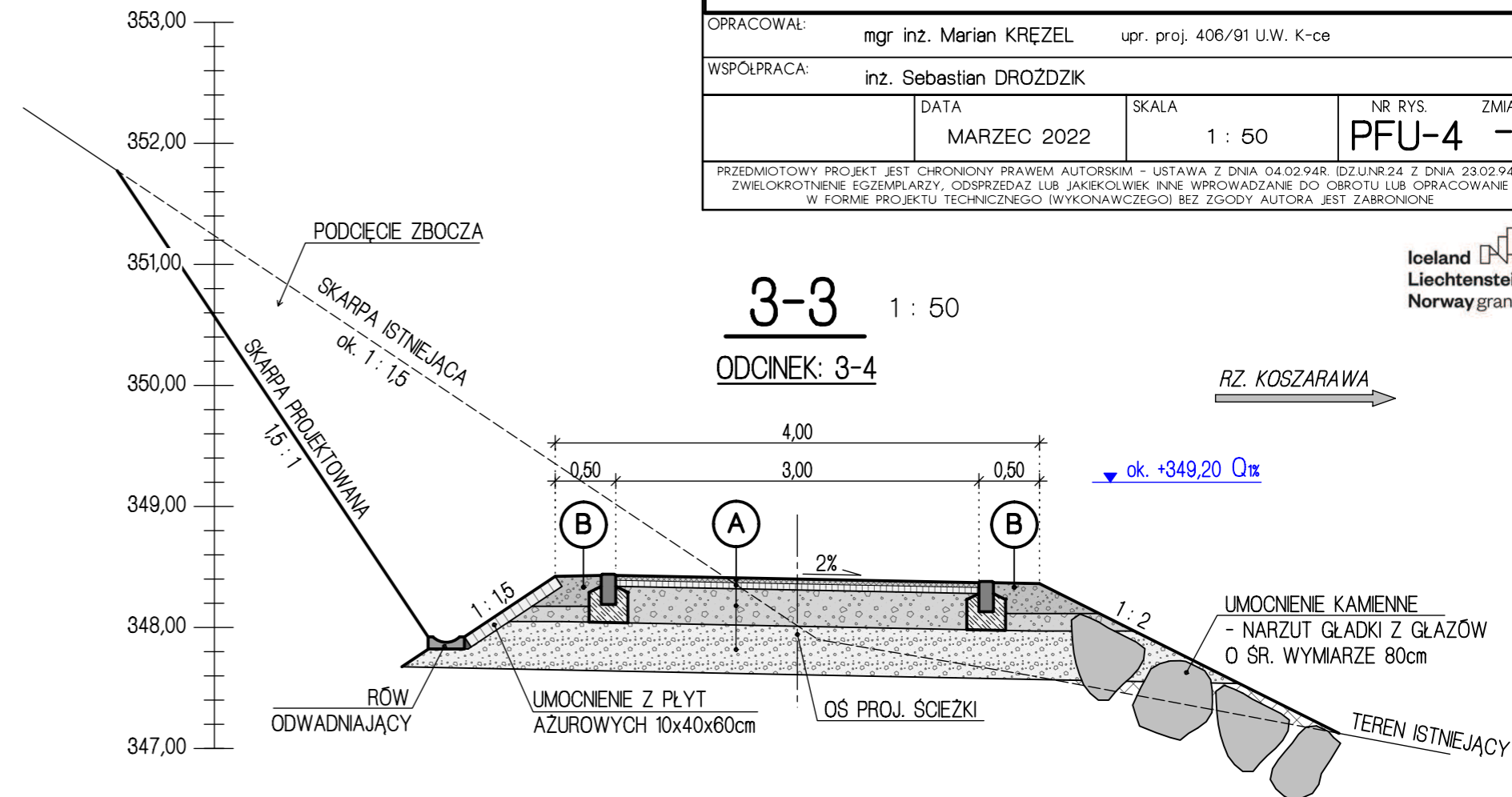
PRZEDMIOTOWY PROJEKT JEST CHRONIONY PRAWEM AUTORSKIM - USTAWA Z DNIA 04.02.94R. (DZ.U. NR 24 Z DNIA 23.02.94R.) ZWIELOKROTNIE NIE EGZEMPLARZY, ODSPRZEDAŻ LUB JAKIEKOLWIEK INNE WPROWADZANIE DO OBROTU LUB OPRACOWANIE W FORMIE PROJEKTU TECHNICZNEGO (WYKONAWCZEGO) BEZ ZGODY AUTORA JEST ZABRONIONE

Iceland  
Liechtenstein  
Norway grants

## 3-3

1 : 50

ODCINEK: 3-4



## 4-4

1 : 50

PRZEKRÓJ TYPOWY

ODCINEK: 4-5

