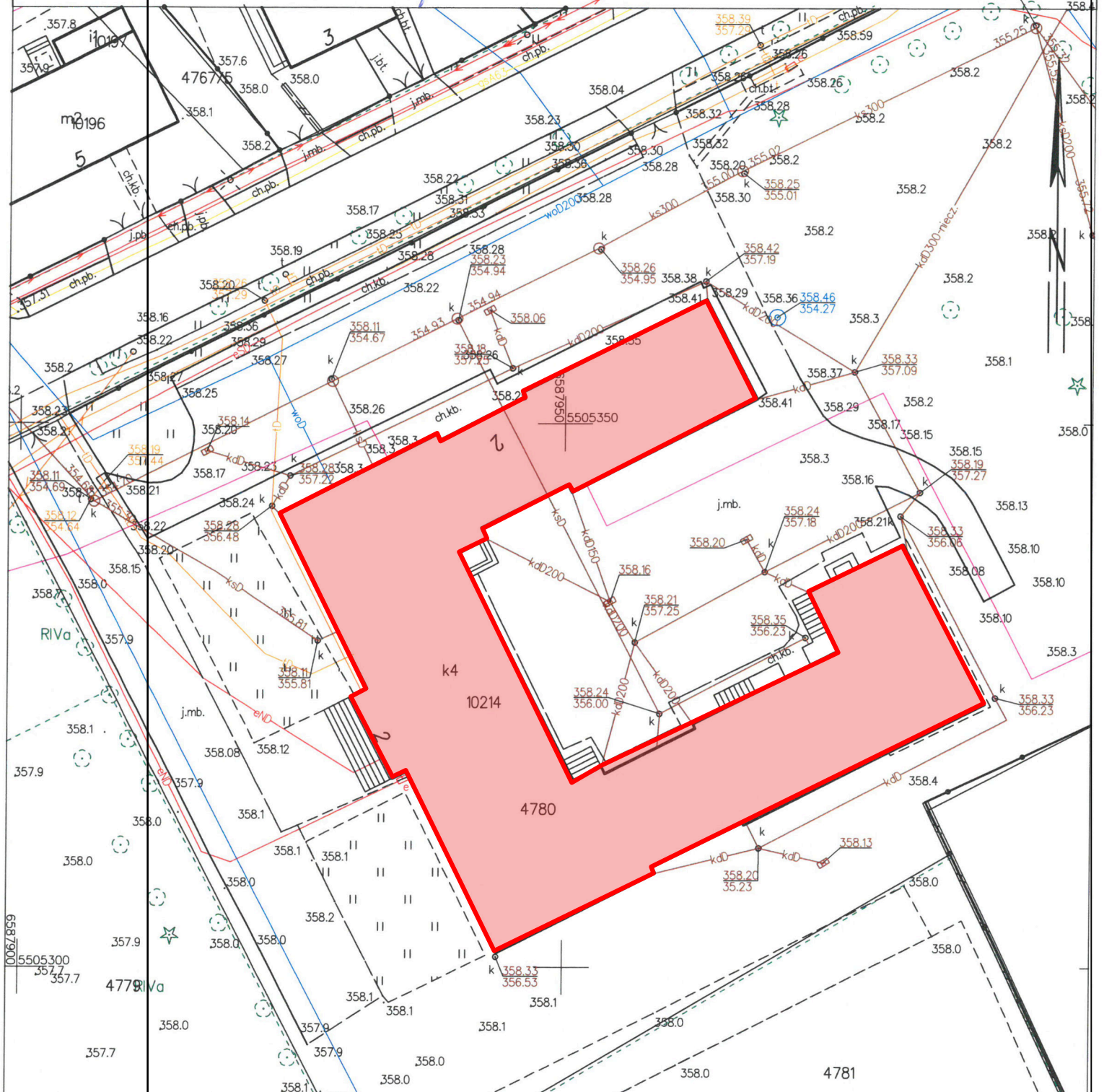


## MAPA ZASADNICZA

obr. Żywiec 0007: dz. 4780  
Sektor mapy: 6.117.31.25.4.2  
SKALA 1:500

Układ odniesienia: PL-ETRF89, układ wsp. płaskich: PL-2000 strefa 6 (18°), układ wys.: PL-EVRF2007-NH

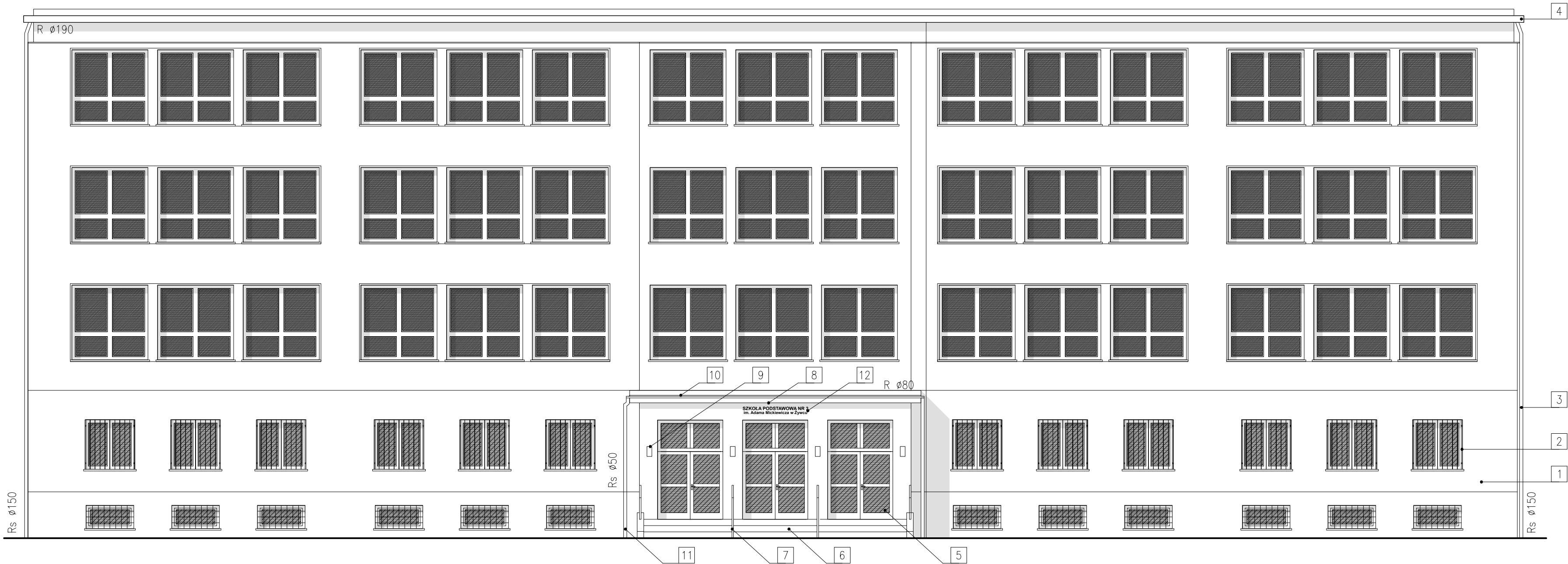


BIURO PROJEKTÓW BUDOWNICTWA

34-300 ŻYWIEC, ul. Kościuszki 42/6 tel. 606 97 36 52

Opracował zespół:	Upr:	podpis:	INWESTOR : MIASTO ŻYWIEC, 34-300 ŻYWIEC, RYNEK 2					
mgr inż. Jarosław Kwak	208/89 B-B 124/92 B-B		TEMAT : PROJ. REM. ELEW. BUD. SZKOŁY PODST. NR 3, UL. SKŁODOWSKIEJ-CURIE 2 W ŻYWCU					
mgr inż. Zbigniew Kwak	24/KW/73		<b>SYTUACJA</b>					
mgr inż. arch. Julita Kwak			Branża :	Faza :	Skala :	Data :	Nr rej.	Nr rys.
			Budowlana	P.B.	<b>1 : 500</b>	03.2024 r.	1031/24	<b>01</b>

Żywiec dn. 2024-03-03  
Sporządził(a) wydruk



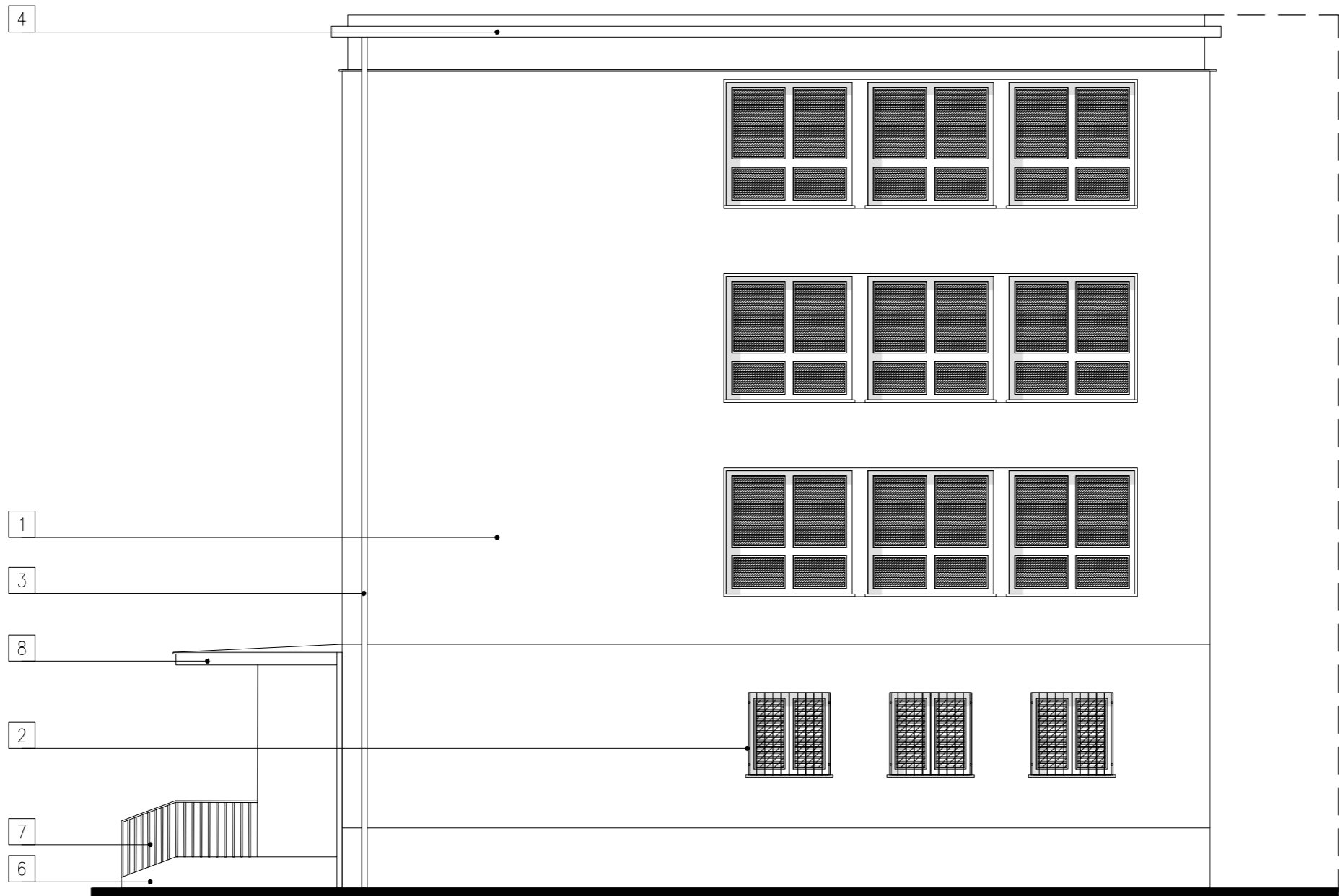
#### LEGENDA

- |   |  |    |   |
|---|--|----|---|
| 1 | tynk silikatowy cienkowarstwowy (wg kolorystyki)   | 8  | proj. zadaszenie nad wejściem głównym (wg kolorystyki)  |
| 2 | istn. krata – proj. oczyszczenie z istniejących warstw farby i rdzy, malowanie natryskowe (wg kolorystyki) | 9  | proj. oświetlenie nad wejściem głównym  |
| 3 | proj. rury spustowe tytan.–cynk. patyna – ø150   | 10 | proj. rynny tytan.–cynk. patyna – półokr. ø80   |
| 4 | proj. rynny tytan.–cynk. patyna – półokr. ø190   | 11 | proj. rury spustowe tytan.–cynk. patyna – ø50   |
| 5 | proj. drzwi frontowe (wg kolorystyki)  | 12 | proj. napis nad wejściem głównym (wg kolorystyki)   |
| 6 | proj. schody zewnętrzne (wg kolorystyki)   | 13 | proj. drzwi boczne (wg kolorystyki)   |
| 7 | proj. barierka (wg kolorystyki)  | 14 | istn. daszek – proj. oczyszczenie z istniejących warstw farby i rdzy, malowanie natryskowe (wg kolorystyki) |

#### WAŻNE !

- PRZED PRZYSTĄPIENIEM DO PRAC REMONTOWYCH NALEŻY WYKONAĆ DOKŁADNE POMIARY ISTNIEJĄCYCH ELEMENTÓW ELEWACJI, PRACE WYKONAĆ ZGODNIE Z PROJEKTEM.
- PRZED PRZYSTĄPIENIEM DO PRAC MALARSKICH NALEŻY WYKONAĆ PRÓBKĘ WIELKOŚCI 1m x 1m KAŻDEGO KOLORU W CELU AKCEPTACJI PRZEZ PROJEKTANTA

 <b>BIURO PROJEKTÓW BUDOWNICTWA</b> 34-300 ŻYWIEC, ul. Kościuszki 42/6 tel. 606 97 36 52							
Opracował zespół:	Upr:	podpis:	INWESTOR : MIASTO ŻYWIEC, 34-300 ŻYWIEC, RYNEK 2				
mgr inż. Jarosław Kwak	208/89 B-B 124/92 B-B		TEMAT : PROJ. REM. ELEW. BUD. SZKOŁY PODST. NR 3, UL. SKŁODOWSKIEJ-CURIE 2 W ŻYWCU				
mgr inż. Zbigniew Kwak	24/KW/73		<b>ELEWACJA PŁD-ZACH</b>				
mgr inż. arch. Julita Kwak			Branża :	Faza :	Skala :	Data :	Nr rej.
			Budowlana	P.B.	<b>1 : 100</b>	03.2024 r.	1031/24
							Nr rys.
							<b>02</b>




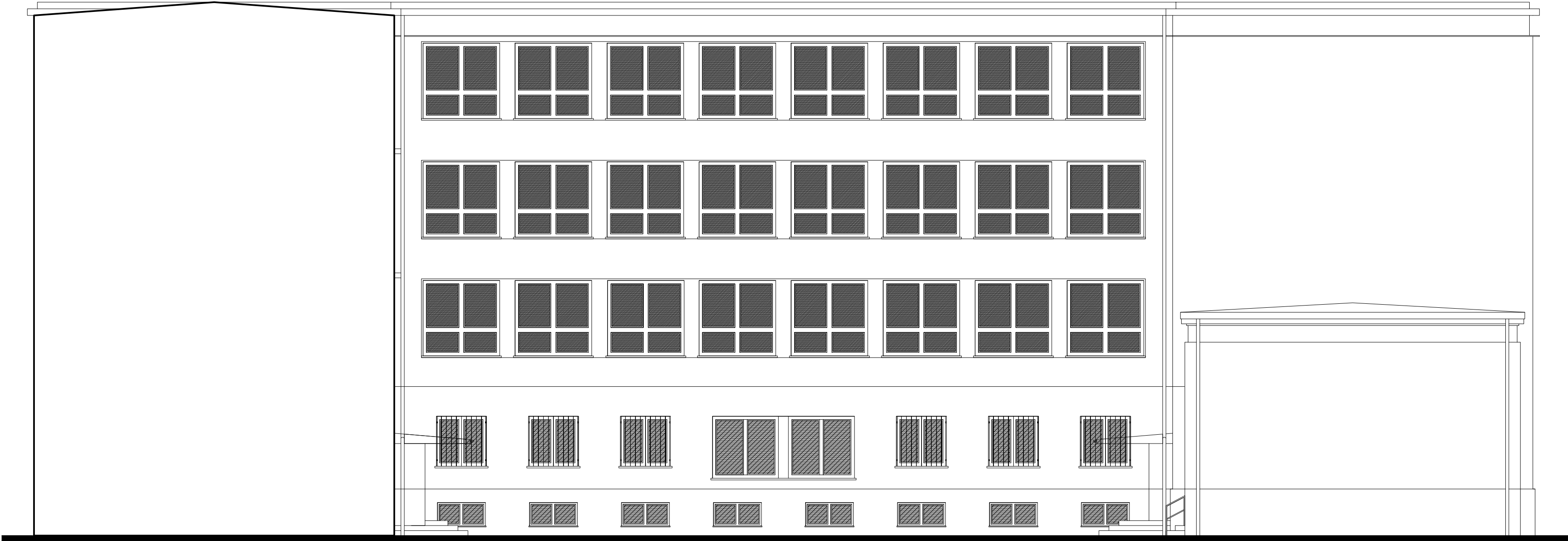
LEGENDA

1	tynk silikatowy cienkowarstwowy (wg kolorystyki)	8	proj. zadaszenie nad wejściem głównym (wg kolorystyki)
2	istn. krata – proj. oczyszczenie z istniejących warstw farby i rdzy, malowanie natryskowe (wg kolorystyki)	9	proj. oświetlenie nad wejściem głównym
3	proj. rury spustowe tytan.–cynk. patyna – ø150	10	proj. rynny tytan.–cynk. patyna – półokr. ø80
4	proj. rynny tytan.–cynk. patyna – półokr. ø190	11	proj. rury spustowe tytan.–cynk. patyna – ø50
5	proj. drzwi frontowe (wg kolorystyki)	12	proj. napis nad wejściem głównym (wg kolorystyki)
6	proj. schody zewnętrzne (wg kolorystyki)	13	proj. drzwi boczne (wg kolorystyki)
7	proj. barierka (wg kolorystyki)	14	istn. daszek – proj. oczyszczenie z istniejących warstw farby i rdzy, malowanie natryskowe (wg kolorystyki)

WAŻNE !

- PRZED PRZYSTĄPIENIEM DO PRAC REMONTOWYCH NALEŻY WYKONAĆ DOKŁADNE POMIARY ISTNIEJĄCYCH ELEMENTÓW ELEWACJI, PRACE WYKONAĆ ZGODNIE Z PROJEKTEM.
- PRZED PRZYSTĄPIENIEM DO PRAC MALARSKICH NALEŻY WYKONAĆ PRÓBKĘ WIELKOŚCI 1m x 1m KAŻDEGO KOLORU W CELU AKCEPTACJI PRZEZ PROJEKTANTA

 <b>BIURO PROJEKTÓW BUDOWNICTWA</b> 34-300 ŻYWIEC, ul. Kościuszki 42/6 tel. 606 97 36 52									
Opracował zespół:	Upr:	podpis:	INWESTOR : MIASTO ŻYWIEC, 34-300 ŻYWIEC, RYNEK 2						
mgr inż. Jarosław Kwak	208/89 B-B 124/92 B-B		TEMAT : PROJ. REM. ELEW. BUD. SZKOŁY PODST. NR 3, UL. SKŁODOWSKIEJ-CURIE 2 W ŻYWCU						
mgr inż. Zbigniew Kwak	24/KW/73		<b>ELEWACJA PŁD-WSCH</b>						
mgr inż. arch. Julita Kwak			Branża :	Faza :	Skala :	Data :	Nr rej.	Nr rys.	
			Budowlana	P.B.	<b>1 : 100</b>	03.2024 r.	1031/24	<b>03</b>	




LEGENDA

- |   |  |    |   |
|---|--|----|---|
| 1 | tynk silikatowy cienkowarstwowy (wg kolorystyki)   | 8  | proj. zadaszenie nad wejściem głównym (wg kolorystyki)  |
| 2 | istn. krata – proj. oczyszczenie z istniejących warstw farby i rdzy, malowanie natryskowe (wg kolorystyki) | 9  | proj. oświetlenie nad wejściem głównym  |
| 3 | proj. rury spustowe tytan.–cynk. patyna – ø150   | 10 | proj. rynny tytan.–cynk. patyna – półokr. ø80   |
| 4 | proj. rynny tytan.–cynk. patyna – półokr. ø190   | 11 | proj. rury spustowe tytan.–cynk. patyna – ø50   |
| 5 | proj. drzwi frontowe (wg kolorystyki)  | 12 | proj. napis nad wejściem głównym (wg kolorystyki)   |
| 6 | proj. schody zewnętrzne (wg kolorystyki)   | 13 | proj. drzwi boczne (wg kolorystyki)   |
| 7 | proj. barierka (wg kolorystyki)  | 14 | istn. daszek – proj. oczyszczenie z istniejących warstw farby i rdzy, malowanie natryskowe (wg kolorystyki) |

WAŻNE !

- PRZED PRZYSTĄPIENIEM DO PRAC REMONTOWYCH NALEŻY WYKONAĆ DOKŁADNE POMIARY ISTNIEJĄCYCH ELEMENTÓW ELEWACJI, PRACE WYKONAĆ ZGODNIE Z PROJEKTEM.
- PRZED PRZYSTĄPIENIEM DO PRAC MALARSKICH NALEŻY WYKONAĆ PRÓBKĘ WIELKOŚCI 1m x 1m KAŻDEGO KOLORU W CELU AKCEPTACJI PRZEZ PROJEKTANTA

 <b>BIURO PROJEKTÓW BUDOWNICTWA</b> 34-300 ŻYWIEC, ul. Kościuszki 42/6 tel. 606 97 36 52							
Opracował zespół:	Upr:	podpis:	INWESTOR : MIASTO ŻYWIEC, 34-300 ŻYWIEC, RYNEK 2				
mgr inż. Jarosław Kwak	208/89 B-B 124/92 B-B		TEMAT : PROJ. REM. ELEW. BUD. SZKOŁY PODST. NR 3, UL. SKŁODOWSKIEJ-CURIE 2 W ŻYWCU				
mgr inż. Zbigniew Kwak	24/KW/73		<b>ELEWACJA PŁN-WSCH</b>				
mgr inż. arch. Julita Kwak			Branża :	Faza :	Skala :	Data :	Nr rej.
			Budowlana	P.B.	<b>1 : 100</b>	03.2024 r.	1031/24
							Nr rys.
							<b>04</b>



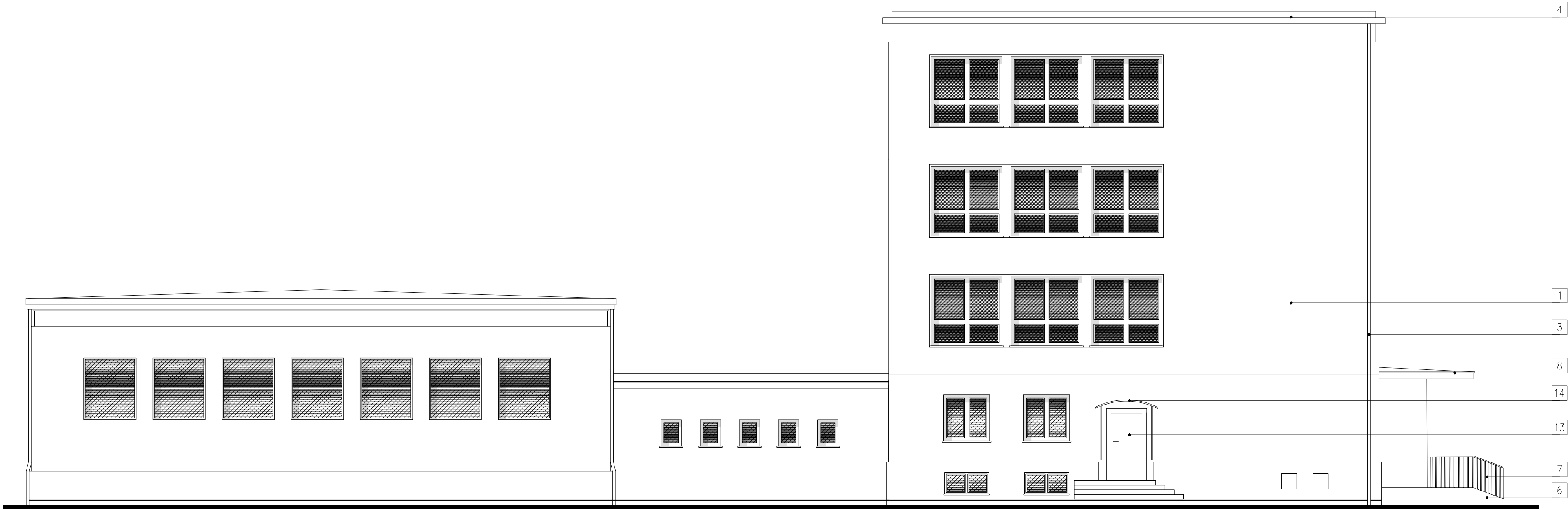
LEGENDA

- |   |  |    |   |
|---|--|----|---|
| 1 | tynk silikatowy cienkowarstwowy (wg kolorystyki)   | 8  | proj. zadaszenie nad wejściem głównym (wg kolorystyki)  |
| 2 | istn. krata – proj. oczyszczenie z istniejących warstw farby i rdzy, malowanie natryskowe (wg kolorystyki) | 9  | proj. oświetlenie nad wejściem głównym  |
| 3 | proj. rury spustowe tytan.–cynk. patyna – ø150   | 10 | proj. rynny tytan.–cynk. patyna – półokr. ø80   |
| 4 | proj. rynny tytan.–cynk. patyna – półokr. ø190   | 11 | proj. rury spustowe tytan.–cynk. patyna – ø50   |
| 5 | proj. drzwi frontowe (wg kolorystyki)  | 12 | proj. napis nad wejściem głównym (wg kolorystyki)   |
| 6 | proj. schody zewnętrzne (wg kolorystyki)   | 13 | proj. drzwi boczne (wg kolorystyki)   |
| 7 | proj. barierka (wg kolorystyki)  | 14 | istn. daszek – proj. oczyszczenie z istniejących warstw farby i rdzy, malowanie natryskowe (wg kolorystyki) |

WAŻNE !

- PRZED PRZYSTĄPIENIEM DO PRAC REMONTOWYCH NALEŻY WYKONAĆ DOKŁADNE POMIARY ISTNIEJĄCYCH ELEMENTÓW ELEWACJI, PRACE WYKONAĆ ZGODNIE Z PROJEKTEM.
- PRZED PRZYSTĄPIENIEM DO PRAC MALARSKICH NALEŻY WYKONAĆ PRÓBKĘ WIELKOŚCI 1m x 1m KAŻDEGO KOLORU W CELU AKCEPTACJI PRZEZ PROJEKTANTA

<div> <b>BIURO PROJEKTÓW BUDOWNICTWA</b> 34-300 ŻYWIEC, ul. Kościuszki 42/6 tel. 606 97 36 52</div>							
Opracował zespół:	Upr:	podpis:	INWESTOR : MIASTO ŻYWIEC, 34-300 ŻYWIEC, RYNEK 2				
mgr inż. Jarosław Kwak	208/89 B-B 124/92 B-B		TEMAT : PROJ. REM. ELEW. BUD. SZKOŁY PODST. NR 3, UL. SKŁODOWSKIEJ-CURIE 2 W ŻYWCU				
mgr inż. Zbigniew Kwak	24/KW/73		<b>ELEWACJA PŁD-WSCH. B</b>				
mgr inż. arch. Julita Kwak			Branża :	Faza :	Skala :	Data :	Nr rej.
			Budowlana	P.B.	<b>1 : 100</b>	03.2024 r.	1031/24
							<b>Nr rys.</b>
							<b>05</b>



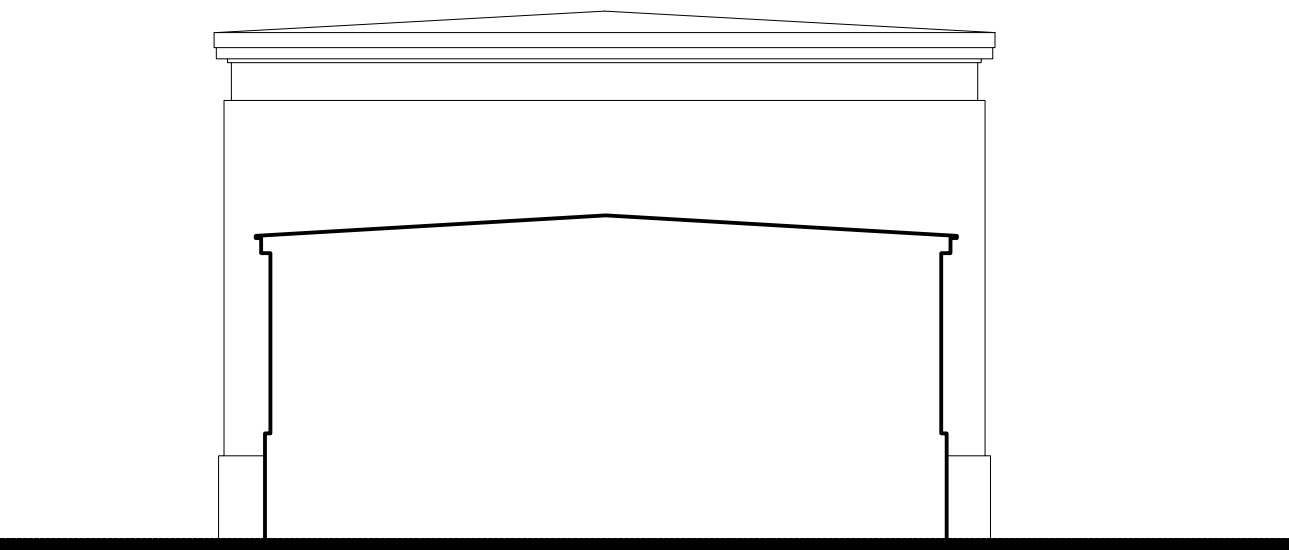
#### LEGENDA

- |   |  |    |   |
|---|--|----|---|
| 1 | tynk silikatowy cienkowarstwowy (wg kolorystyki)   | 8  | proj. zadaszenie nad wejściem głównym (wg kolorystyki)  |
| 2 | istn. krata – proj. oczyszczenie z istniejących warstw farby i rdzy, malowanie natryskowe (wg kolorystyki) | 9  | proj. oświetlenie nad wejściem głównym  |
| 3 | proj. rury spustowe tytan.–cynk. patyna – ø150   | 10 | proj. rynny tytan.–cynk. patyna – półokr. ø80   |
| 4 | proj. rynny tytan.–cynk. patyna – półokr. ø190   | 11 | proj. rury spustowe tytan.–cynk. patyna – ø50   |
| 5 | proj. drzwi frontowe (wg kolorystyki)  | 12 | proj. napis nad wejściem głównym (wg kolorystyki)   |
| 6 | proj. schody zewnętrzne (wg kolorystyki)   | 13 | proj. drzwi boczne (wg kolorystyki)   |
| 7 | proj. barierka (wg kolorystyki)  | 14 | istn. daszek – proj. oczyszczenie z istniejących warstw farby i rdzy, malowanie natryskowe (wg kolorystyki) |

#### WAŻNE !

- PRZED PRZYSTĄPIENIEM DO PRAC REMONTOWYCH NALEŻY WYKONAĆ DOKŁADNE POMIARY ISTNIEJĄCYCH ELEMENTÓW ELEWACJI, PRACE WYKONAĆ ZGODNIE Z PROJEKTEM.
- PRZED PRZYSTĄPIENIEM DO PRAC MALARSKICH NALEŻY WYKONAĆ PRÓBKĘ WIELKOŚCI 1m x 1m KAŻDEGO KOLORU W CELU AKCEPTACJI PRZEZ PROJEKTANTA

 <b>BIURO PROJEKTÓW BUDOWNICTWA</b> 34-300 ŻYWIEC, ul. Kościuszki 42/6 tel. 606 97 36 52							
Opracował zespół:	Upr:	podpis:	INWESTOR : MIASTO ŻYWIEC, 34-300 ŻYWIEC, RYNEK 2				
mgr inż. Jarosław Kwak	208/89 B-B 124/92 B-B		TEMAT : PROJ. REM. ELEW. BUD. SZKOŁY PODST. NR 3, UL. SKŁODOWSKIEJ-CURIE 2 W ŻYWCU				
mgr inż. Zbigniew Kwak	24/KW/73		<b>ELEWACJA PŁN-ZACH. A</b>				
mgr inż. arch. Julita Kwak			Branża :	Faza :	Skala :	Data :	Nr rej.
			Budowlana	P.B.	<b>1 : 100</b>	03.2024 r.	1031/24
							Nr rys.
							<b>06</b>



LEGENDA

1	tynk silikatowy cienkowarstwowy (wg kolorystyki)	8	proj. zadaszenie nad wejściem głównym (wg kolorystyki)
2	istn. krata – proj. oczyszczenie z istniejących warstw farby i rdzy, malowanie natryskowe (wg kolorystyki)	9	proj. oświetlenie nad wejściem głównym
3	proj. rury spustowe tytan.–cynk. patyna – ø150	10	proj. rynny tytan.–cynk. patyna – półokr. ø80
4	proj. rynny tytan.–cynk. patyna – półokr. ø190	11	proj. rury spustowe tytan.–cynk. patyna – ø50
5	proj. drzwi frontowe (wg kolorystyki)	12	proj. napis nad wejściem głównym (wg kolorystyki)
6	proj. schody zewnętrzne (wg kolorystyki)	13	proj. drzwi boczne (wg kolorystyki)
7	proj. barierka (wg kolorystyki)	14	istn. daszek – proj. oczyszczenie z istniejących warstw farby i rdzy, malowanie natryskowe (wg kolorystyki)

WAŻNE !

- PRZED PRZYSTĄPIENIEM DO PRAC REMONTOWYCH NALEŻY WYKONAĆ DOKŁADNE POMIARY ISTNIEJĄCYCH ELEMENTÓW ELEWACJI, PRACE WYKONAĆ ZGODNIE Z PROJEKTEM.
- PRZED PRZYSTĄPIENIEM DO PRAC MALARSKICH NALEŻY WYKONAĆ PRÓBKĘ WIELKOŚCI 1m x 1m KAŻDEGO KOLORU W CELU AKCEPTACJI PRZEZ PROJEKTANTA

 <b>BIURO PROJEKTÓW BUDOWNICTWA</b> 34-300 ŻYWIEC, ul. Kościuszki 42/6 tel. 606 97 36 52							
Opracował zespół:	Upr:	podpis:	INWESTOR : MIASTO ŻYWIEC, 34-300 ŻYWIEC, RYNEK 2				
mgr inż.Jarosław Kwak	208/89 B-B 124/92 B-B		TEMAT : PROJ. REM. ELEW. BUD. SZKOŁY PODST. NR 3, UL. SKŁODOWSKIEJ-CURIE 2 W ŻYWCU				
mgr inż.Zbigniew Kwak	24/KW/73		<b>ELEWACJA PŁN-ZACH. B, PŁN-WSCH</b>				
mgr inż. arch. Julita Kwak			Branża :	Faza :	Skala :	Data :	Nr rej.
			Budowlana	P.B.	<b>1 : 100</b>	03.2024 r.	1031/24
							<b>Nr rys.</b>
							<b>07</b>



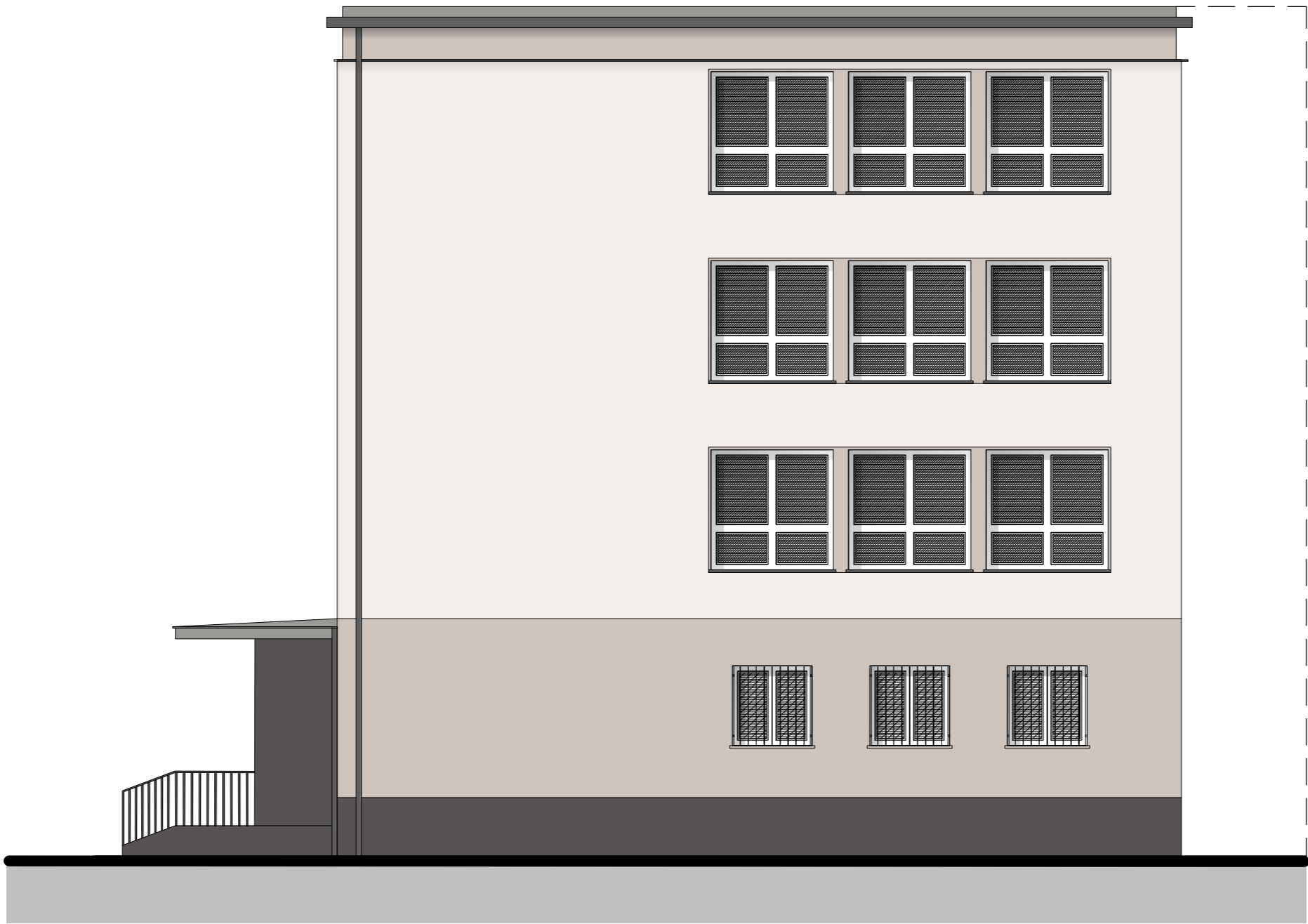
ZESTAWIENIE KOLORÓW ELEWACJI:

<div></div> ściany (tło) – kolor wg palety NCS S 1002-Y50R	<div></div> obróbka blacharska, membrany – kolor wg palety RAL 7016
<div></div> cokoły, strefa wejściowa – kolor wg palety NCS S 5005-Y50R	
<div></div> opaski okienne, parter – kolor wg palety NCS S 2005-Y50R	

WAŻNE !

- PRZED PRZYSTĄPIENIEM DO PRAC REMONTOWYCH NALEŻY WYKONAĆ DOKŁADNE POMIARY ISTNIEJĄCYCH ELEMENTÓW ELEWACJI, PRACE WYKONAĆ ZGODNIE Z PROJEKTEM.
- PRZED PRZYSTĄPIENIEM DO PRAC MALARSKICH NALEŻY WYKONAĆ PRÓBKĘ WIELKOŚCI 1m x 1m KAŻDEGO KOLORU W CELU AKCEPTACJI PRZEZ PROJEKTANTA

<div> <b>BIURO PROJEKTÓW BUDOWNICTWA</b> 34-300 ŻYWIEC, ul. Kościuszki 42/6 tel. 606 97 36 52</div>							
Opracował zespół:	Upr:	podpis:	INWESTOR : MIASTO ŻYWIEC, 34-300 ŻYWIEC, RYNEK 2				
mgr inż. Jarosław Kwak	208/89 B-B 124/92 B-B		TEMAT : PROJ. REM. ELEW. BUD. SZKOŁY PODST. NR 3, UL. SKŁODOWSKIEJ-CURIE 2 W ŻYWCU				
mgr inż. Zbigniew Kwak	24/KW/73		<b>ELEWACJA PŁD-ZACH - KOLORYSTYKA</b>				
mgr inż. arch. Julita Kwak			Branża :	Faza :	Skala :	Data :	Nr rej.
			Budowlana	P.B.	<b>1 : 100</b>	03.2024 r.	1031/24
							Nr rys.
							<b>08</b>



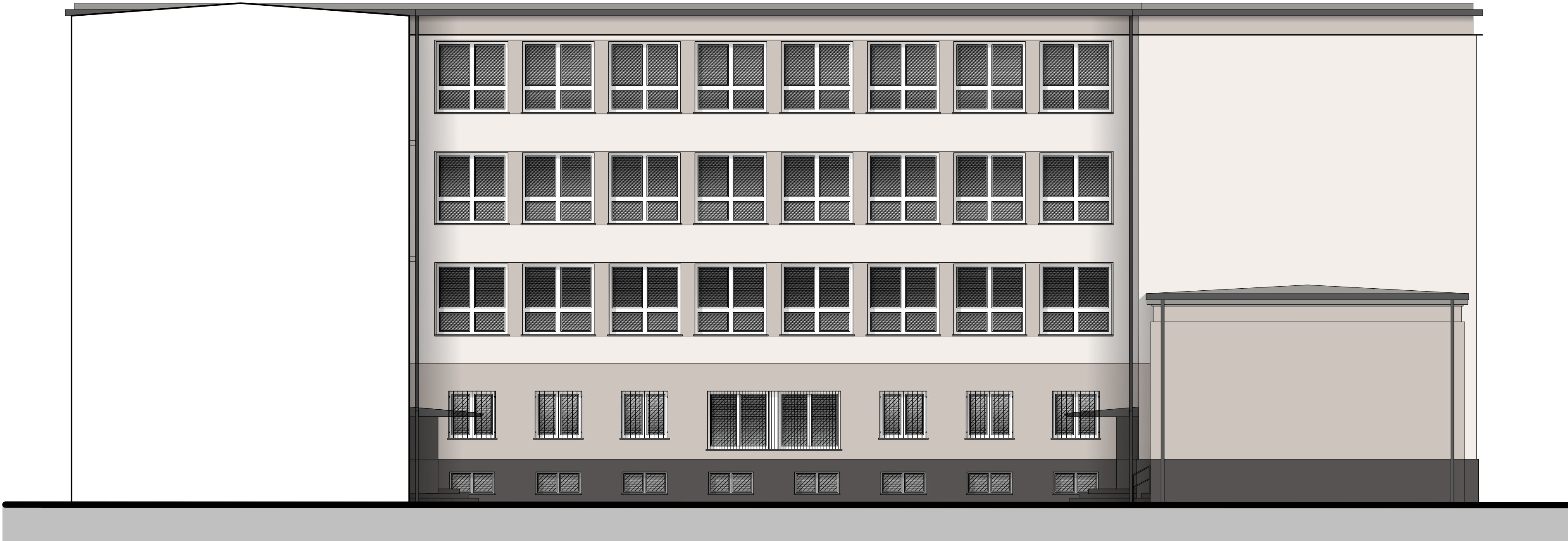
ZESTAWIENIE KOLORÓW ELEWACJI:

<div></div>	ściany (tło) – kolor wg palety NCS S 1002-Y50R	<div></div>	obróbka blacharska, membrany – kolor wg palety RAL 7016
<div></div>	cokoły, strefa wejściowa – kolor wg palety NCS S 5005-Y50R		
<div></div>	opaski okienne, parter – kolor wg palety NCS S 2005-Y50R		

WAŻNE !

- PRZED PRZYSTĄPIENIEM DO PRAC REMONTOWYCH NALEŻY WYKONAĆ DOKŁADNE POMIARY ISTNIEJĄCYCH ELEMENTÓW ELEWACJI, PRACE WYKONAĆ ZGODNIE Z PROJEKTEM.
- PRZED PRZYSTĄPIENIEM DO PRAC MALARSKICH NALEŻY WYKONAĆ PRÓBKĘ WIELKOŚCI 1m x 1m KAŻDEGO KOLORU W CELU AKCEPTACJI PRZEZ PROJEKTANTA

<div><div></div><div>BIURO PROJEKTÓW BUDOWNICTWA</div><div>34-300 ŻYWIEC, ul. Kościuszki 42/6 tel. 606 97 36 52</div></div>									
Opracował zespół:		Upr:	podpis:	INWESTOR : MIASTO ŻYWIEC, 34-300 ŻYWIEC, RYNEK 2					
mgr inż. Jarosław Kwak		208/89 B-B 124/92 B-B		TEMAT : PROJ. REM. ELEW. BUD. SZKOŁY PODST. NR 3, UL. SKŁODOWSKIEJ-CURIE 2 W ŻYWCU					
mgr inż. Zbigniew Kwak		24/KW/73		ELEWACJA PŁD-WSCH - KOLORYSTYKA					
mgr inż. arch. Julita Kwak				Branża :	Faza :	Skala :	Data :	Nr rej.	Nr rys.
				Budowlana	P.B.	1 : 100	03.2024 r.	1031/24	09



ZESTAWIENIE KOLORÓW ELEWACJI:

<div></div> ściany (tło) – kolor wg palety NCS S 1002-Y50R	<div></div> obróbka blacharska, membrany – kolor wg palety RAL 7016
<div></div> cokoły, strefa wejściowa – kolor wg palety NCS S 5005-Y50R	
<div></div> opaski okienne, parter – kolor wg palety NCS S 2005-Y50R	

WAŻNE !

- PRZED PRZYSTĄPIENIEM DO PRAC REMONTOWYCH NALEŻY WYKONAĆ DOKŁADNE POMIARY ISTNIEJĄCYCH ELEMENTÓW ELEWACJI, PRACE WYKONAĆ ZGODNIE Z PROJEKTEM.
- PRZED PRZYSTĄPIENIEM DO PRAC MALARSKICH NALEŻY WYKONAĆ PRÓBKĘ WIELKOŚCI 1m x 1m KAŻDEGO KOLORU W CELU AKCEPTACJI PRZEZ PROJEKTANTA

<div> <b>BIURO PROJEKTÓW BUDOWNICTWA</b> 34-300 ŻYWIEC, ul. Kościuszki 42/6 tel. 606 97 36 52</div>							
Opracował zespół:	Upr:	podpis:	INWESTOR : MIASTO ŻYWIEC, 34-300 ŻYWIEC, RYNEK 2				
mgr inż. Jarosław Kwak	208/89 B-B 124/92 B-B		TEMAT : PROJ. REM. ELEW. BUD. SZKOŁY PODST. NR 3, UL. SKŁODOWSKIEJ-CURIE 2 W ŻYWCU				
mgr inż. Zbigniew Kwak	24/KW/73		<b>ELEWACJA PŁN-WSCH - KOLORYSTYKA</b>				
mgr inż. arch. Julita Kwak			Branża :	Faza :	Skala :	Data :	Nr rej.
			Budowlana	P.B.	<b>1 : 100</b>	03.2024 r.	1031/24
							Nr rys.
							<b>10</b>



ZESTAWIENIE KOLORÓW ELEWACJI:

<div></div> ściany (tło) – kolor wg palety NCS S 1002-Y50R	<div></div> obróbka blacharska, membrany – kolor wg palety RAL 7016
<div></div> cokoły, strefa wejściowa – kolor wg palety NCS S 5005-Y50R	
<div></div> opaski okienne, parter – kolor wg palety NCS S 2005-Y50R	

WAŻNE !

- PRZED PRZYSTĄPIENIEM DO PRAC REMONTOWYCH NALEŻY WYKONAĆ DOKŁADNE POMIARY ISTNIEJĄCYCH ELEMENTÓW ELEWACJI, PRACE WYKONAĆ ZGODNIE Z PROJEKTEM.
- PRZED PRZYSTĄPIENIEM DO PRAC MALARSKICH NALEŻY WYKONAĆ PRÓBKĘ WIELKOŚCI 1m x 1m KAŻDEGO KOLORU W CELU AKCEPTACJI PRZEZ PROJEKTANTA

<div> <b>BIURO PROJEKTÓW BUDOWNICTWA</b> 34-300 ŻYWIEC, ul. Kościuszki 42/6 tel. 606 97 36 52</div>							
Opracował zespół:	Upr:	podpis:	INWESTOR : MIASTO ŻYWIEC, 34-300 ŻYWIEC, RYNEK 2				
mgr inż. Jarosław Kwak	208/89 B-B 124/92 B-B		TEMAT : PROJ. REM. ELEW. BUD. SZKOŁY PODST. NR 3, UL. SKŁODOWSKIEJ-CURIE 2 W ŻYWCU				
mgr inż. Zbigniew Kwak	24/KW/73		<b>ELEWACJA PŁD-WSCH. B - KOLORYSTYKA</b>				
mgr inż. arch. Julita Kwak			Branża :	Faza :	Skala :	Data :	Nr rej.
			Budowlana	P.B.	<b>1 : 100</b>	03.2024 r.	1031/24
							Nr rys.
							<b>11</b>



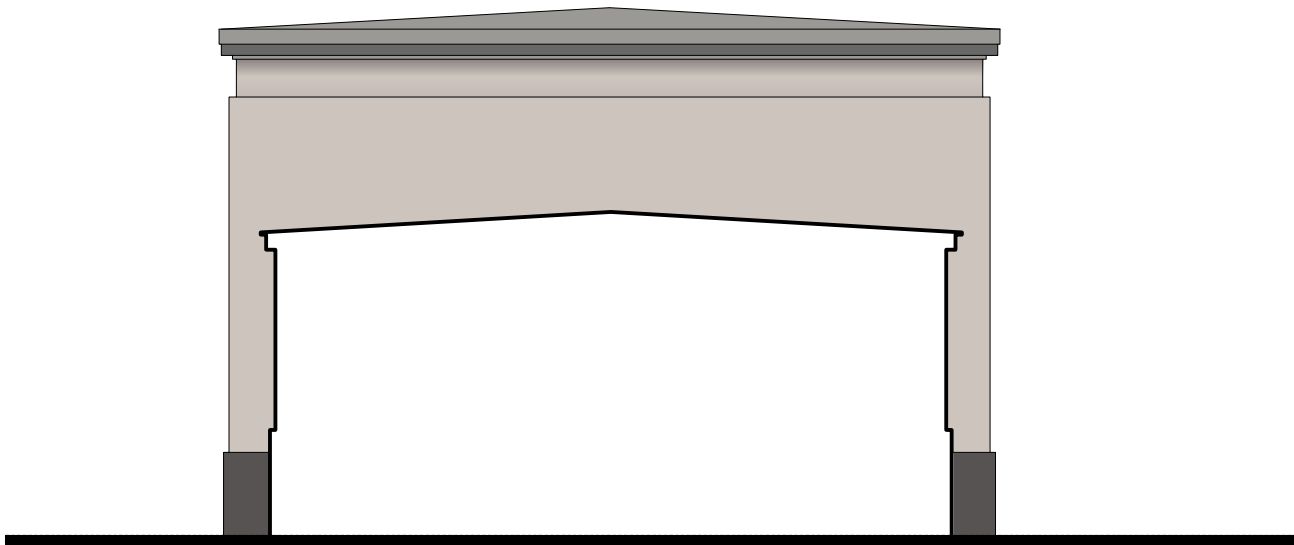
ZESTAWIENIE KOLORÓW ELEWACJI:

<div></div> ściany (tło) – kolor wg palety NCS S 1002-Y50R	<div></div> obróbka blacharska, membrany – kolor wg palety RAL 7016
<div></div> cokoły, strefa wejściowa – kolor wg palety NCS S 5005-Y50R	
<div></div> opaski okienne, parter – kolor wg palety NCS S 2005-Y50R	

WAŻNE !

- PRZED PRZYSTĄPIENIEM DO PRAC REMONTOWYCH NALEŻY WYKONAĆ DOKŁADNE POMIARY ISTNIEJĄCYCH ELEMENTÓW ELEWACJI, PRACE WYKONAĆ ZGODNIE Z PROJEKTEM.
- PRZED PRZYSTĄPIENIEM DO PRAC MALARSKICH NALEŻY WYKONAĆ PRÓBKĘ WIELKOŚCI 1m x 1m KAŻDEGO KOLORU W CELU AKCEPTACJI PRZEZ PROJEKTANTA

<div> <b>BIURO PROJEKTÓW BUDOWNICTWA</b> 34-300 ŻYWIEC, ul. Kościuszki 42/6 tel. 606 97 36 52</div>							
Opracował zespół:	Upr:	podpis:	INWESTOR : MIASTO ŻYWIEC, 34-300 ŻYWIEC, RYNEK 2				
mgr inż. Jarosław Kwak	208/89 B-B 124/92 B-B		TEMAT : PROJ. REM. ELEW. BUD. SZKOŁY PODST. NR 3, UL. SKŁODOWSKIEJ-CURIE 2 W ŻYWCU				
mgr inż. Zbigniew Kwak	24/KW/73		<b>ELEWACJA PŁN-ZACH. A - KOLORYSTYKA</b>				
mgr inż. arch. Julita Kwak			Branża :	Faza :	Skala :	Data :	Nr rej.
			Budowlana	P.B.	<b>1 : 100</b>	03.2024 r.	1031/24
							Nr rys.
							<b>12</b>



ZESTAWIENIE KOLORÓW ELEWACJI:


<div></div>	ściany (tło) – kolor wg palety NCS S 1002-Y50R	<div></div>	obróbka blacharska, membrany – kolor wg palety RAL 7016
<div></div>	cokoły, strefa wejściowa – kolor wg palety NCS S 5005-Y50R		
<div></div>	opaski okienne, parter – kolor wg palety NCS S 2005-Y50R		

WAŻNE !

- PRZED PRZYSTĄPIENIEM DO PRAC REMONTOWYCH NALEŻY WYKONAĆ DOKŁADNE POMIARY ISTNIEJĄCYCH ELEMENTÓW ELEWACJI, PRACE WYKONAĆ ZGODNIE Z PROJEKTEM.
- PRZED PRZYSTĄPIENIEM DO PRAC MALARSKICH NALEŻY WYKONAĆ PRÓBKĘ WIELKOŚCI 1m x 1m KAŻDEGO KOLORU W CELU AKCEPTACJI PRZEZ PROJEKTANTA

<div> <b>BIURO PROJEKTÓW BUDOWNICTWA</b> 34-300 ŻYWIEC, ul. Kościuszki 42/6 tel. 606 97 36 52</div>							
Opracował zespół:	Upr:	podpis:	INWESTOR : MIASTO ŻYWIEC, 34-300 ŻYWIEC, RYNEK 2				
mgr inż. Jarosław Kwak	208/89 B-B 124/92 B-B		TEMAT : PROJ. REM. ELEW. BUD. SZKOŁY PODST. NR 3, UL. SKŁODOWSKIEJ-CURIE 2 W ŻYWCU				
mgr inż. Zbigniew Kwak	24/KW/73		<b>ELEWACJA PŁN-ZACH. B, PŁN-WSCH - KOLORYST.</b>				
mgr inż. arch. Julita Kwak			Branża :	Faza :	Skala :	Data :	Nr rej.
			Budowlana	P.B.	<b>1 : 100</b>	03.2024 r.	1031/24
							Nr rys.
							<b>13</b>

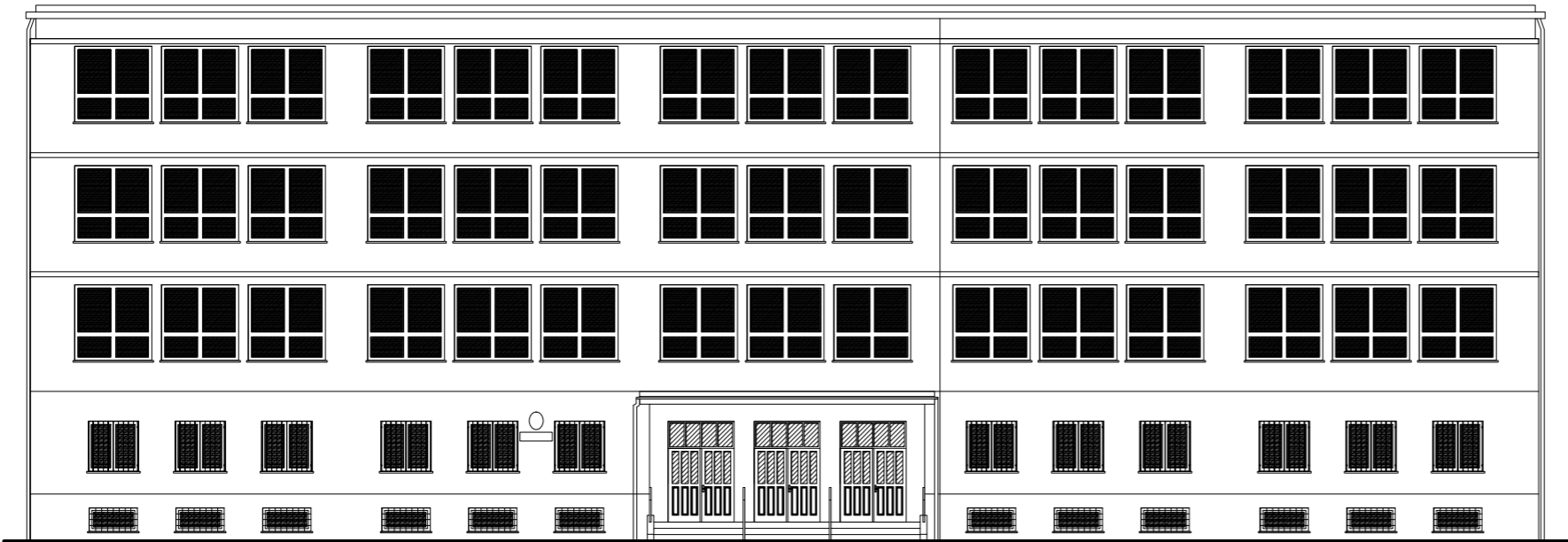


<div> <b>BIURO PROJEKTÓW BUDOWNICTWA</b> 34-300 ŻYWIEC, ul. Kościuszki 42/6 tel. 606 97 36 52</div>								
Opracował zespół:	Upr:	podpis:	INWESTOR : MIASTO ŻYWIEC, 34-300 ŻYWIEC, RYNEK 2					
mgr inż. Jarosław Kwak	208/89 B-B 124/92 B-B		TEMAT : PROJ. REM. ELEW. BUD. SZKOŁY PODST. NR 3, UL. SKŁODOWSKIEJ-CURIE 2 W ŻYWCU					
mgr inż. Zbigniew Kwak	24/KW/73		<b>WIZUALIZACJA ELEWACJI FRONTOWEJ</b>					
mgr inż. arch. Julita Kwak			Branża :	Faza :	Skala :	Data :	Nr rej.	Nr rys.
			Budowlana	P.B.	-	03.2024 r.	1031/24	<b>14</b>

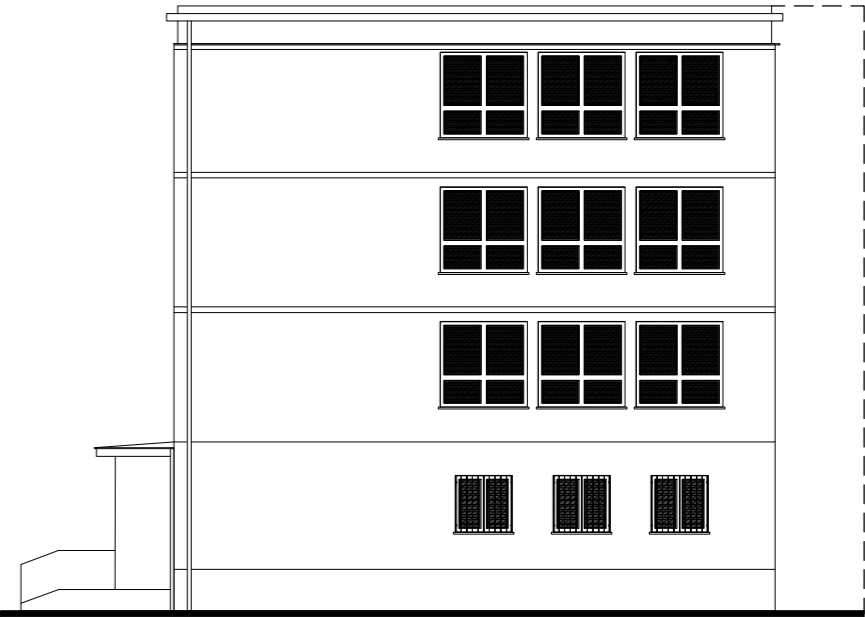


<div> <b>BIURO PROJEKTÓW BUDOWNICTWA</b> 34-300 ŻYWIEC, ul. Kościuszki 42/6 tel. 606 97 36 52</div>								
Opracował zespół:	Upr:	podpis:	INWESTOR : MIASTO ŻYWIEC, 34-300 ŻYWIEC, RYNEK 2					
mgr inż. Jarosław Kwak	208/89 B-B 124/92 B-B		TEMAT : PROJ. REM. ELEW. BUD. SZKOŁY PODST. NR 3, UL. SKŁODOWSKIEJ-CURIE 2 W ŻYWCU					
mgr inż. Zbigniew Kwak	24/KW/73		<b>WIZUALIZACJA STREFY WEJŚCIOWEJ</b>					
mgr inż. arch. Julita Kwak			Branża :	Faza :	Skala :	Data :	Nr rej.	Nr rys.
			Budowlana	P.B.	-	03.2024 r.	1031/24	<b>15</b>

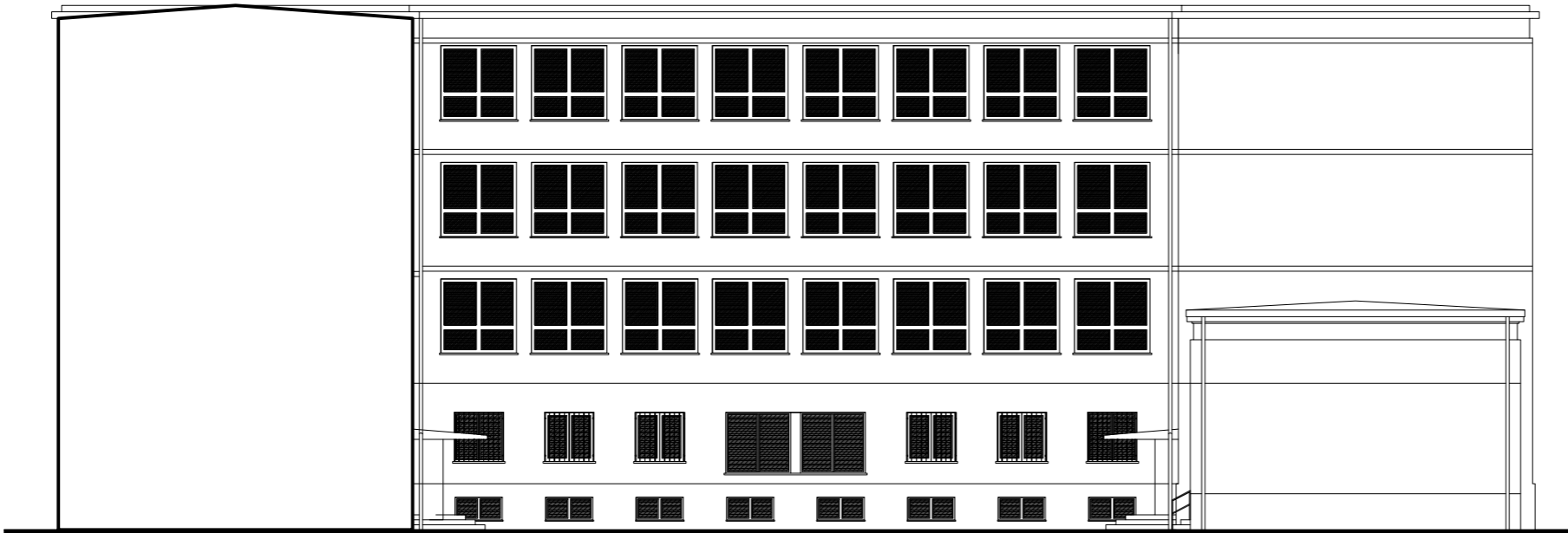
ELEWACJA PŁD.-ZACH. A skala 1:200




ELEWACJA PŁD.-WSCH. B skala 1:200

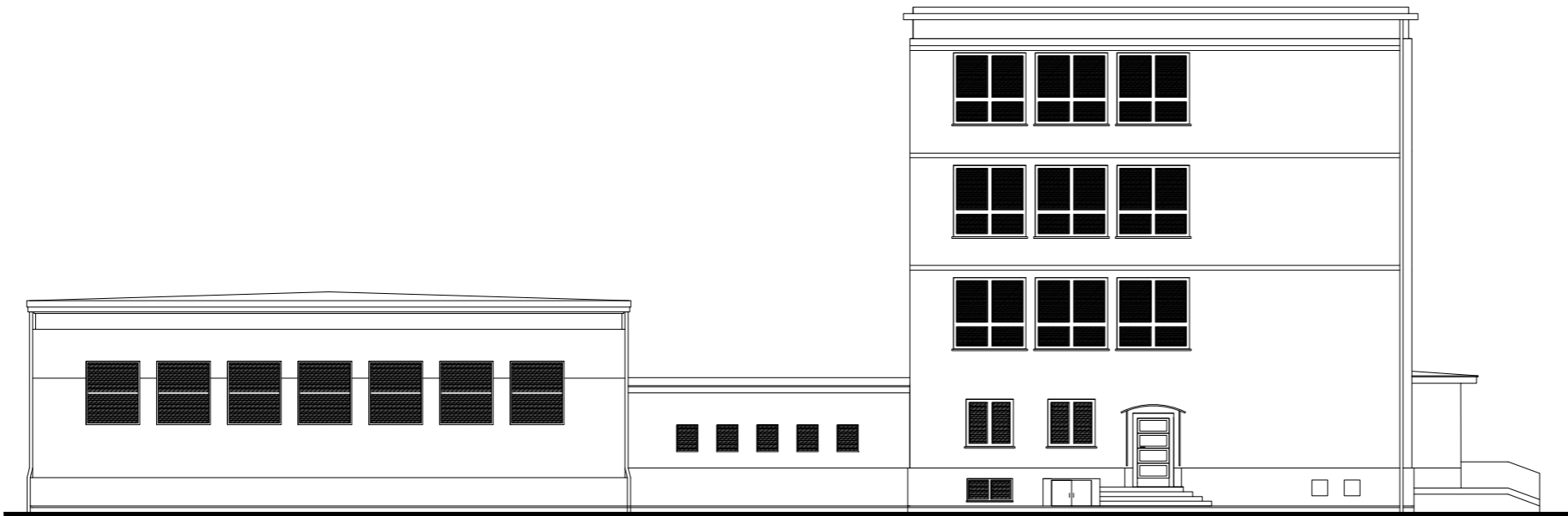


ELEWACJA PŁN.-WSCH. B skala 1:200



<div> <b>BIURO PROJEKTÓW BUDOWNICTWA</b> 34-300 ŻYWIEC, ul. Kościuszki 42/6 tel. 606 97 36 52</div>								
Opracował zespół:	Upr:	podpis:	INWESTOR : MIASTO ŻYWIEC, 34-300 ŻYWIEC, RYNEK 2					
mgr inż.Jarosław Kwak	208/89 B-B 124/92 B-B		TEMAT : INW. ELEWACJI BUD. SZKOŁY PODST. NR 3, UL. SKŁODOWSKIEJ-CURIE 2 W ŻYWCU					
mgr inż.Zbigniew Kwak	24/KW/73		<b>ELEWACJE - INWENTARYZACJA</b>					
mgr inż. arch. Julita Kwak			Branża :	Faza :	Skala :	Data :	Nr rej.	Nr rys.
			Budowlana	INW.	<b>1 : 200</b>	03.2024 r.	1031/24	<b>zał. 1</b>

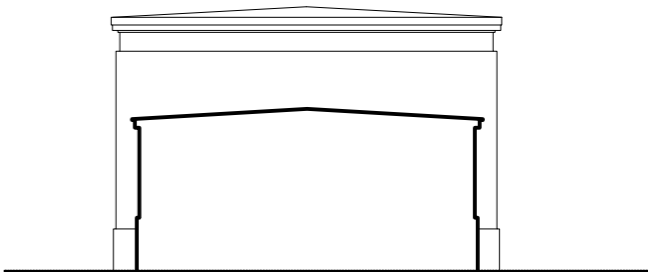
ELEWACJA PŁN.-ZACH. A skala 1:200




ELEWACJA PŁN.-ZACH. B skala 1:200



ELEWACJA PŁD.-WSCH. B skala 1:200



ELEWACJA PŁN.-WSCH. B skala 1:200

<div> <b>BIURO PROJEKTÓW BUDOWNICTWA</b> 34-300 ŻYWIEC, ul. Kościuszki 42/6 tel. 606 97 36 52</div>								
Opracował zespół:	Upr:	podpis:	INWESTOR : MIASTO ŻYWIEC, 34-300 ŻYWIEC, RYNEK 2					
mgr inż.Jarosław Kwak	208/89 B-B 124/92 B-B		TEMAT : INW. ELEWACJI BUD. SZKOŁY PODST. NR 3, UL. SKŁODOWSKIEJ-CURIE 2 W ŻYWCU					
mgr inż.Zbigniew Kwak	24/KW/73		<b>ELEWACJE - INWENTARYZACJA</b>					
mgr inż. arch. Julita Kwak			Branża :	Faza :	Skala :	Data :	Nr rej.	Nr rys.
			Budowlana	INW.	<b>1 : 200</b>	03.2024 r.	1031/24	<b>zał. 2</b>