

rys. 1. Barieroporecz mocowana w gruncie - bariera skrajna mostowa przekładowa SP - 06 z poręczą

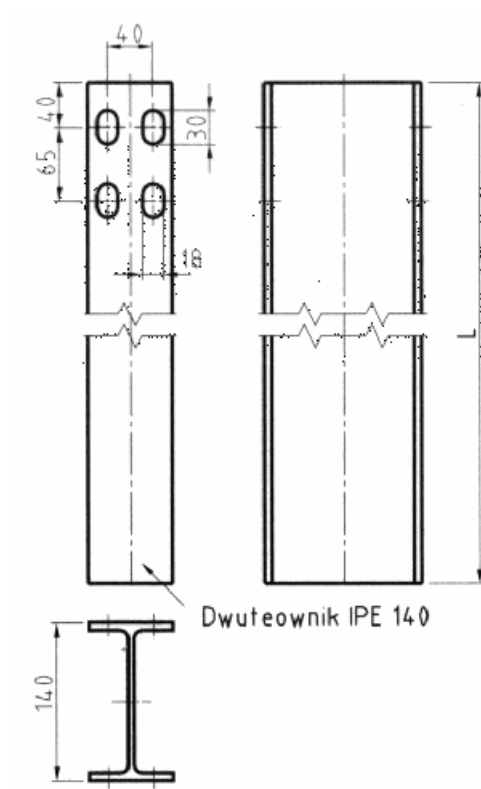


1. PROWADNICA
2. SŁUPEK IPE 140
3. PRZEKŁADKA - DWUTEOWNIK IPE 120
4. PAS PROFILOWY
5. NAKŁADKA STYKOWA M16
6. ŚRUBA Z ŁBEM KULISTYM M16x40 Z PODKŁADKĄ I NAKRĘTKĄ
7. ŚRUBA Z ŁBEM KULISTYM M16x25 Z PODKŁADKĄ I NAKRĘTKĄ
8. ŚRUBA Z ŁBEM SZEŚCIOKĄTNYM M16x35 Z PODKŁADKĄ I NAKRĘTKĄ
9. PORĘCZOWY WSPORNIK KOŃCOWY
10. PORĘCZOWY WSPORNIK
11. PORĘCZOWY WSPORNIK KOŃCOWY
12. PORĘCZ RUROWA
13. PORĘCZ RUROWA
14. WKRĘT M16

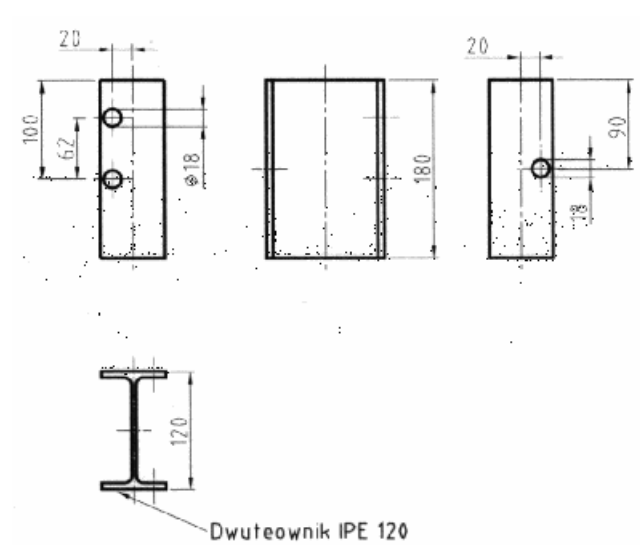
Do łączenia pasów profilowych stosować śruby z łbem kulistym M16x40 - 2 szt. na kpl.

RYS. 2. SŁUPEK IPE 140

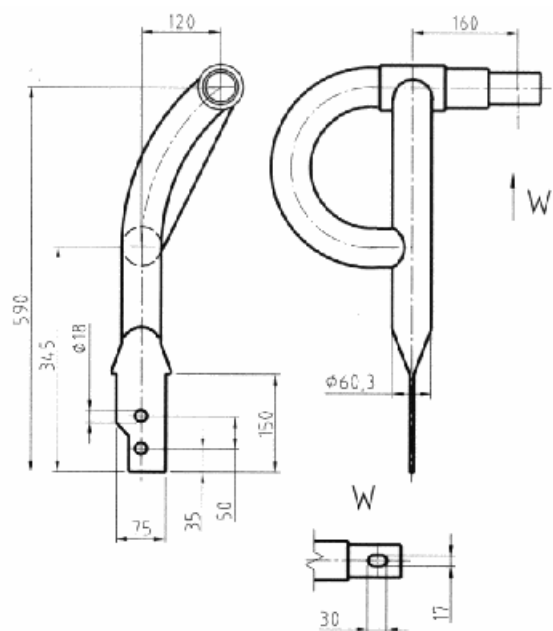
L = 1900



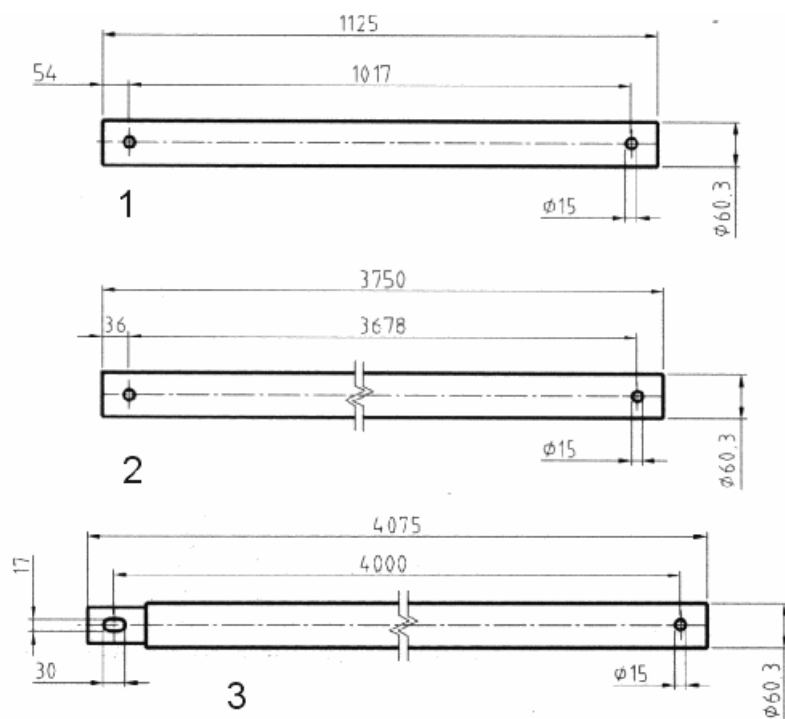
RYS. 3. PRZEKŁADKA IPE 120



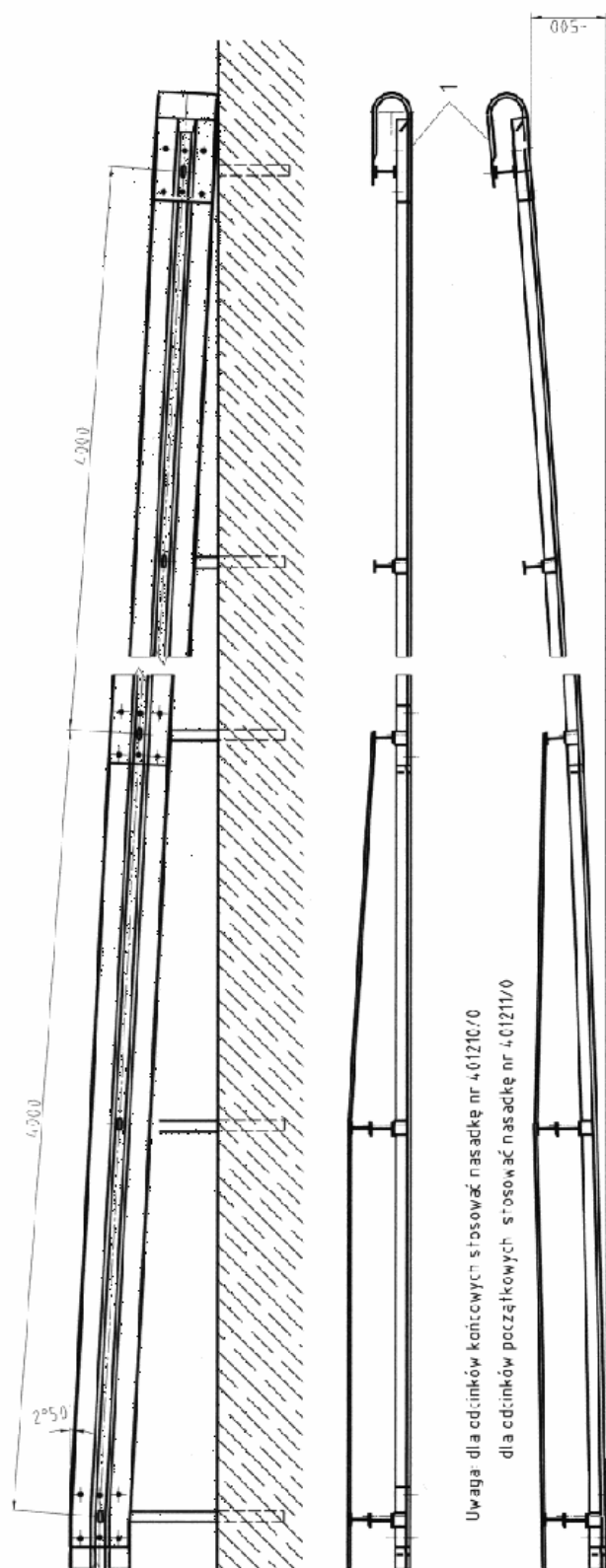
RYS. 4. PORĘCZOWY WSPORNIK KOŃCOWY



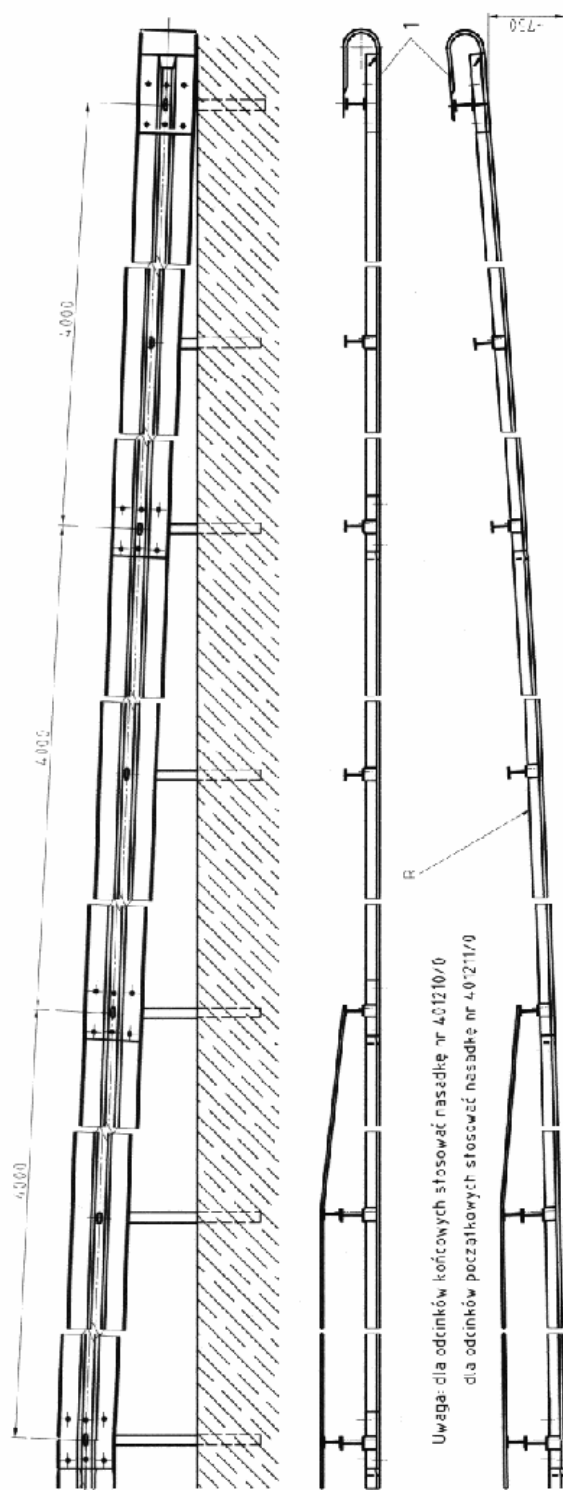
RYS. 5. PORĘCZ RUROWA



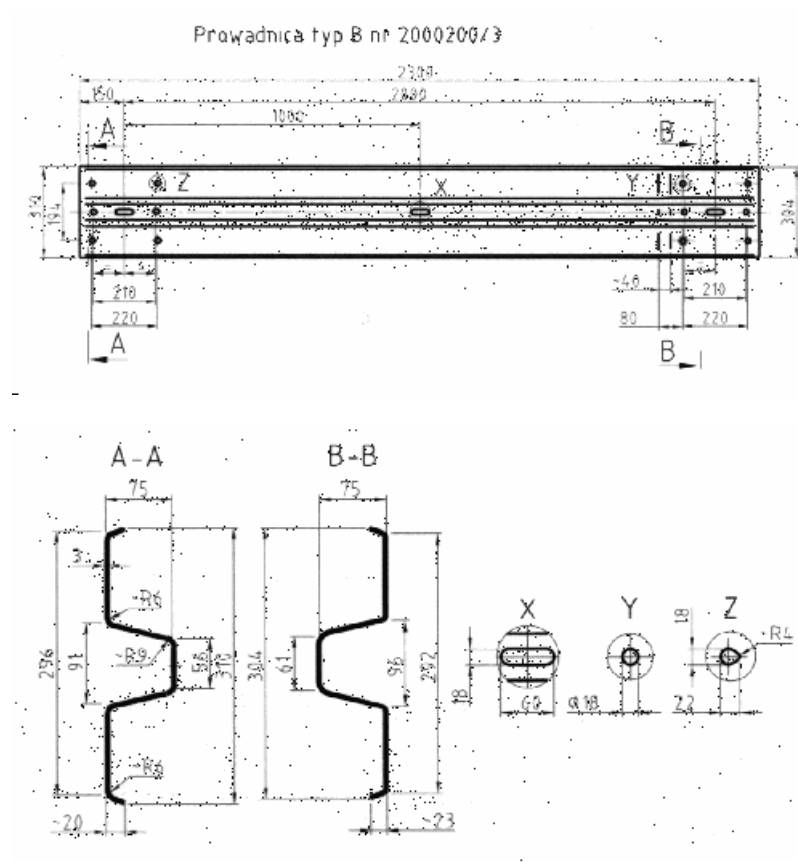
RYC. 6. ODCINEK KOŃCOWY BARIER SKRAJNYCH DŁUGOŚCI 8 m



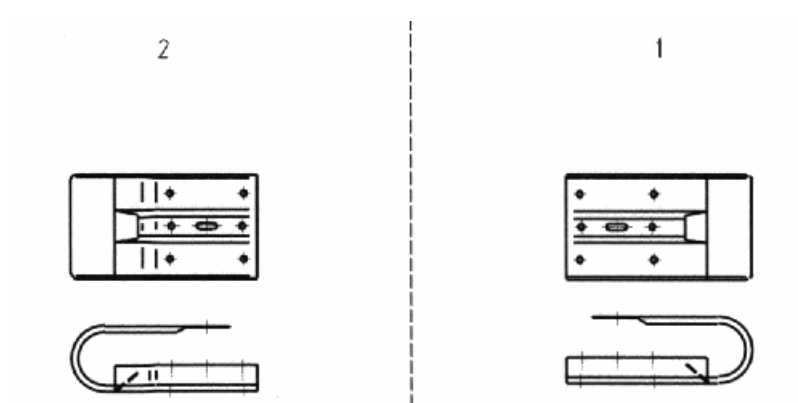
RYC. 7. ODCINEK POCZĄTKOWY I KOŃCOWY BARIER SKRAJNYCH DŁUGOŚCI 12 m



RYS. 8. PROWADNICA TYP B



RYS. 9. NASADKA PROWADNICY TYP B PRAWA I LEWA



**RYŚ. 10. BARIERA SKRAJNA MOSTOWA PRZEKŁADKOWA SP - 06 Z BARIEROPORĘCZĄ
MOCOWANA W KONSTRUKCJI ŚCIANEK CZOŁOWYCH**

SŁUPEK IPE 140 Z PŁYTĄ 200x280x15

