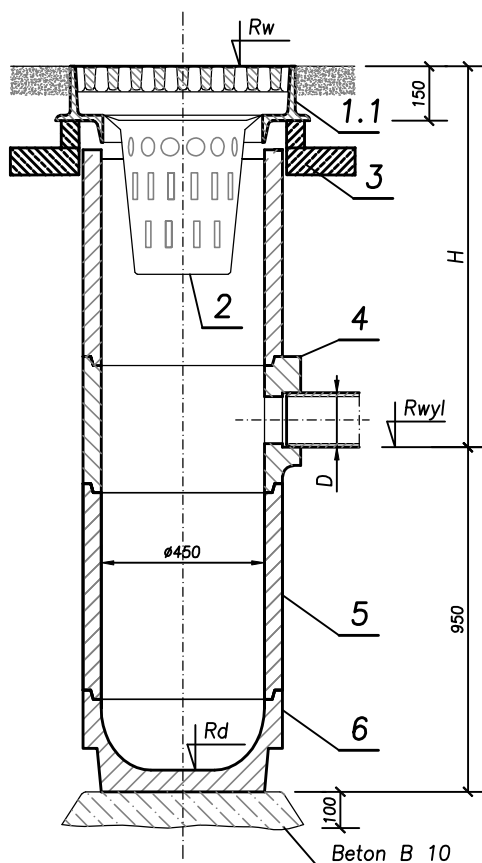
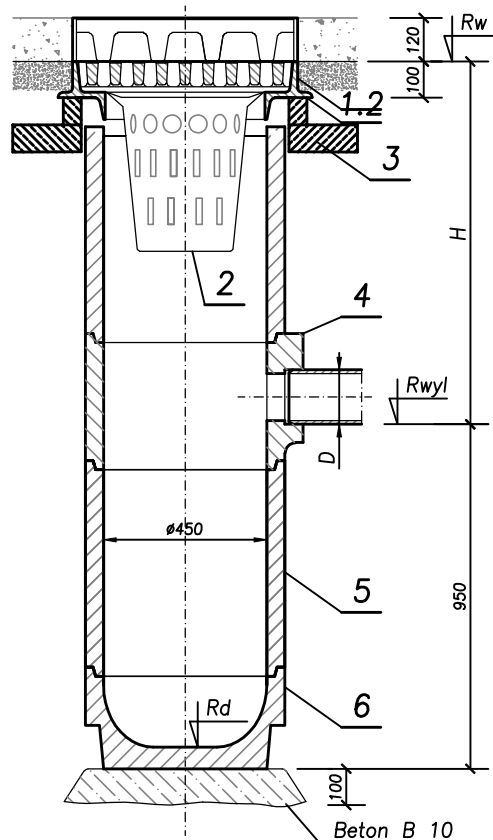


Studzienka deszczowa z wpustem płaskym



Studzienka deszczowa z wpustem krawężnikowo-jezdniowym



H – zagłębienie wylotu wg zestawienia [m] Rwył – rzędna wylotu wg zestawienia [m n.p.m]
Rw – rzędna wpustu wg zestawienia [m n.p.m] Rd – rzędna dna wg zestawienia [m n.p.m]

6	Dno osadnikowe	–	BS Stargard	DIN 4034
5	Krążek pośredni K3 570/450	–	BS Stargard	DIN 4034
4	Element przyłączeniowy 450	–	BS Stargard	DIN 4034
3	Pierścień odciszający 650	–	BS Stargard	
2	Kosz osadnikowy D1	–	KZO S.A.	DIN 4052
1.2	Wpust żeliwny krawężnikowo-jezdniowy	–	PAM/PN-EN 124	Klasa D400
1.1	Wpust żeliwny 62x42 uchylny WU1-C	–	KZO S.A./PN-EN 124	Klasa C250
Lp.	Nazwa	Il. szt.	Katalog/norma	Uwagi

Jednostka projektowa: 		EUROPROJEKT PROJEKTY I NADZORY DROGOWE ANDRZEJ KULA		43-300 BIELSKO - BIAŁA UL. CIESZYŃSKA 252/60 Tel. 604 615 997, 033 496 38 36		Nr projektu: 02/06	
Inwestor: Miasto Żywiec ul. Rynek 2 34-300 Żywiec		Tytuł projektu: BUDOWA CHODNIKA I KANALIZACJI DESZCZOWEJ W CIĄGU DW NR 946 (UL. KRAKOWSKA) W ŻYWCU OD UL. MOSZCZANICKIEJ DO UL. ANDERSA					
Nr umowy: UoD z 23.12.2005							
Rodz. oprac: Projekt budowlany		Nazwa rysunku: STUDZ. DESZCZOWA - WPUST ULICZNY				Nr rys. Kd 7	
Branża: Kanalizacja deszczowa							
Data: 06.2006							
Funkcja:		Tytuł, imię i nazwisko			Nr uprawnień, specjalność		Podpis
Projektant:		mgr inż. Andrzej Kula			SLK/0842/POOD/05, drogowa		
Projektant:		Bronisław Nowobilski			U.A.N.-VI-1227/200/86 inst.		
Opracował:		mgr inż. Jerzy Olearczyk					
Sprawdził:		mgr inż. Robert Jeż			SLK/0672/PWOS/04 inst.		