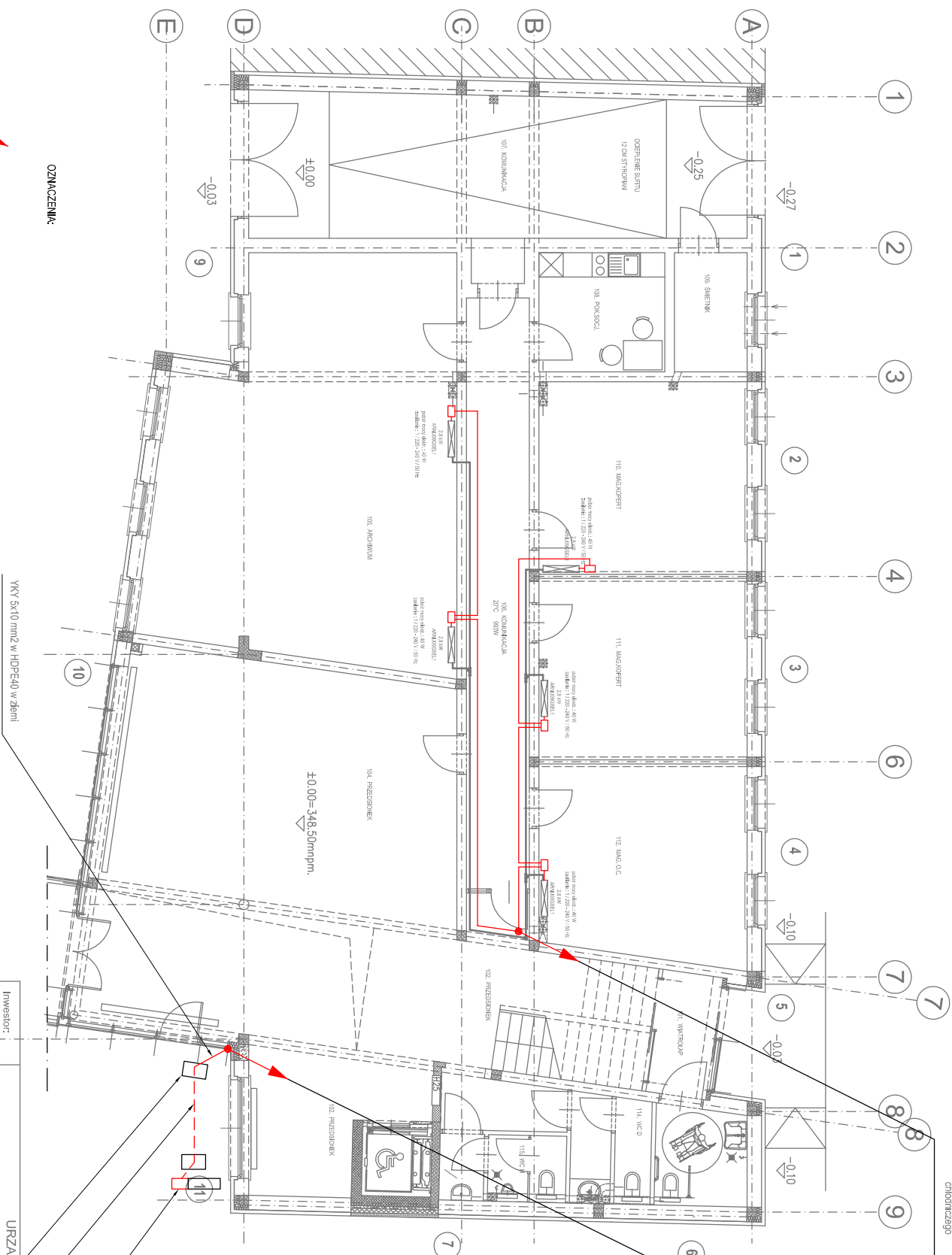


YDY 3x2,5 mm2 w RL 22 na na piętro wzdłuż pionu rurociągu chłodniczego



YKY 5x10 mm² w HDPE40 na uchwytach po konstrukcji oficyny na dach do projektowanej rozdzielni zasilania klimatyzacji RK

Zestawienie powierzchni		
Numer	Nazwa	Pow.
101	WATROŁAP	4.4m ²
102	PRZEDSIÓNEK	43.0m ²
103	POCZĘTAJNIA	13.1m ²
104	PUNKT OBSŁUGI KLIENTA	52.1m ²
105	ACHWIMUM	68.6m ²
106	KOMUNIKACJA	22.9m ²
107	SIEĆ PRZELĄDOWA	45.2m ²
108	POKOJ SPOŁACNY	9.2m ²
109	ŚWIETNIK	5.3m ²
110	MAGAZYN KOPERT	24.7m ²
111	MAGAZYN KOPERT	23.2m ²
112	MAGAZYN OBRÓTY CYWIL.	24.7m ²
113	WC NIEPEŁN.	5.6m ²
114	WC DAMSKI	5.1m ²
115	WC MĘSKI	5.0m ²
116	PRZEDSIÓNEK	3.9m ²
		355.8m ²

Obudowa zewnętrzna ST40x44 (Incobex) z rozłączeniem bezpiecznikowym

YKY 5x10 mm2 w istniejącym kanale w ziemi

Istniejąca studnia rewizyjna

Investor :	URZĄD MIEJSKI W ŻYWCU ul. Powstańców Śląskich 9 34-300 Żywiec		
Obiekt :	RATUSZ Rynek 2, Żywiec		
Temat:	PROJEKT WYKONAWCZY INSTALACJI KLIMATYZACJI - cz. elektryczna		
Treść rysunku:	RZUT PARTERU - OFICYNA		
Autor projektu:	mgr inż. Czesław Podstawny Upr. proj 237/94 B-B	Skala:	1 : 100
Współpraca:	RENATA KLÓSKO—WIAWOK	Nr ps.:	1.