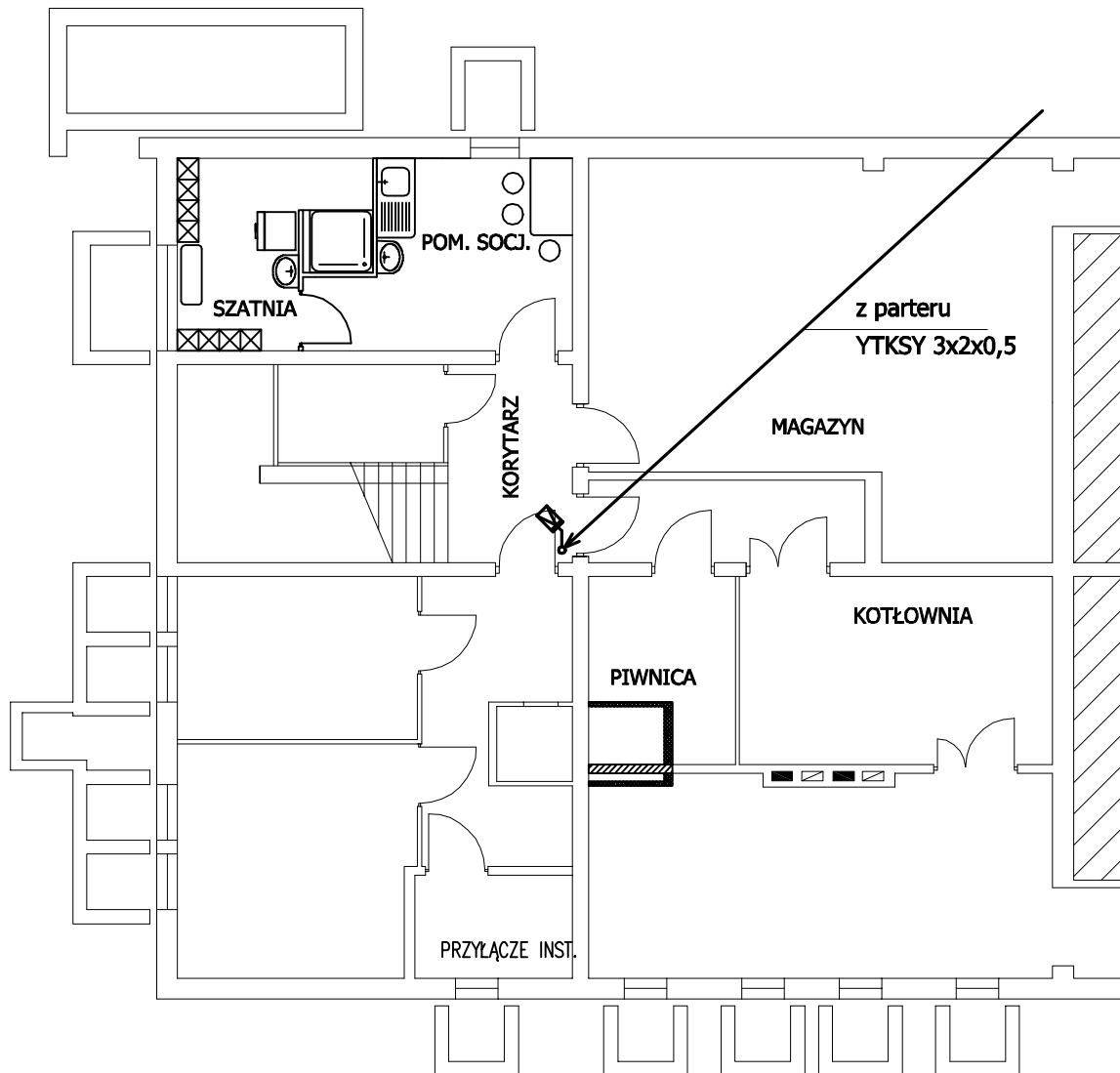


PIWNICE - INSTALACJE TELETECHNICZNE



☒ CZUJNIK RUCHU PCP LC-100 PI

P.U.T.P. I E. "KORTERM" ZBIGNIEW KOREK

Inwestor:
Urząd Miasta Żywiec

Tytuł projektu:
Projekt budowlano-wykonawczy
Instalacje elektryczne wewnętrzne

Obiekt:
Przedszkole nr 11 w Żywcu

Nazwa rys.

PIWNICA
INSTALACJE TELETECHNICZNE

Projektował

mgr inż. Filip Majdak

Upr. 53/78/BB

Podpis:

Podpis:

Sprawdził

mgr inż. Andrzej Kasprzak

Upr. 26/98/BB

Podpis:

Data
05.2007

Skala
-

Zastępuje:
-

Nr proj.
-

Nr rys.
12