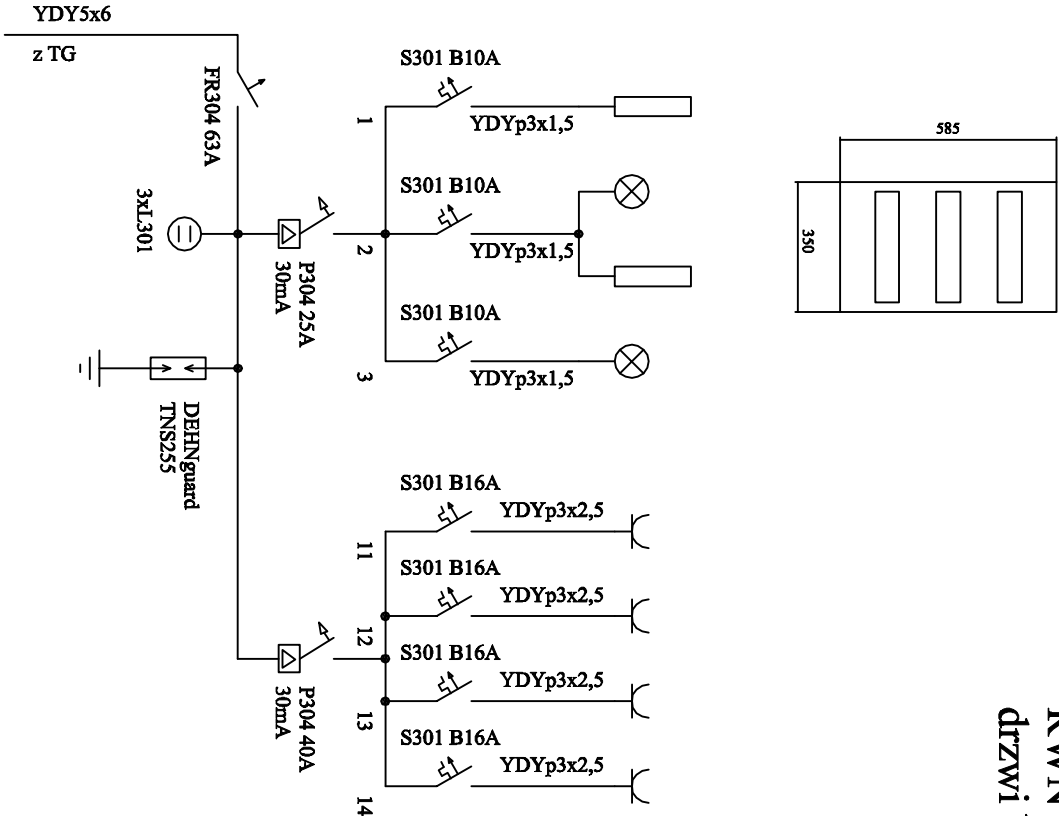
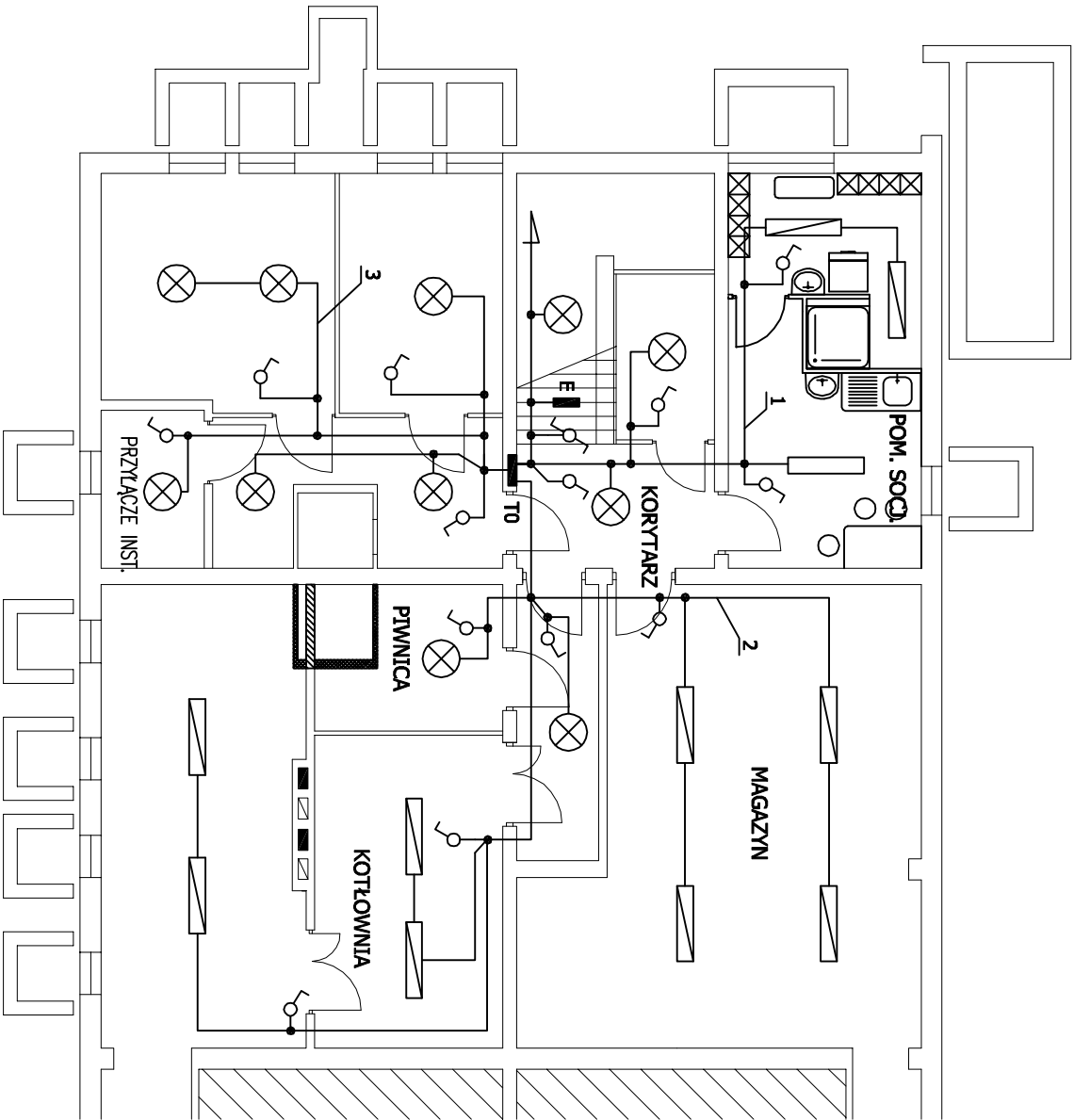


PIWNICE - INSTALACJA OŚWIETLENIOWA I TB0

TABLICA T0  
Obudowa typu  
RWN 3x12  
drzwi białe



P.U.T.P.I.E. "KORTERM" ZBIGNIEW KOREK					
Inwestor: Urząd Miasta Żywiec					
Tytuł projektu: Projekt budowlano-wykonawczy instalacji elektrycznej wewnętrznej			Nazwa rys. PIWNICA		
Obiekt: Przedszkole nr 11 w Żywcu			INSTALACJA OŚWIETLENIA TB0		
Projektował mgr inż. Filip Majdak		Upór. 53/78/BB		Podpis:	
Sprawdził mgr inż. Andrzej Kasprzak		Upór. 26/98/BB		Podpis:	
Data 05.2007		Skala -		Nr rys. 01	