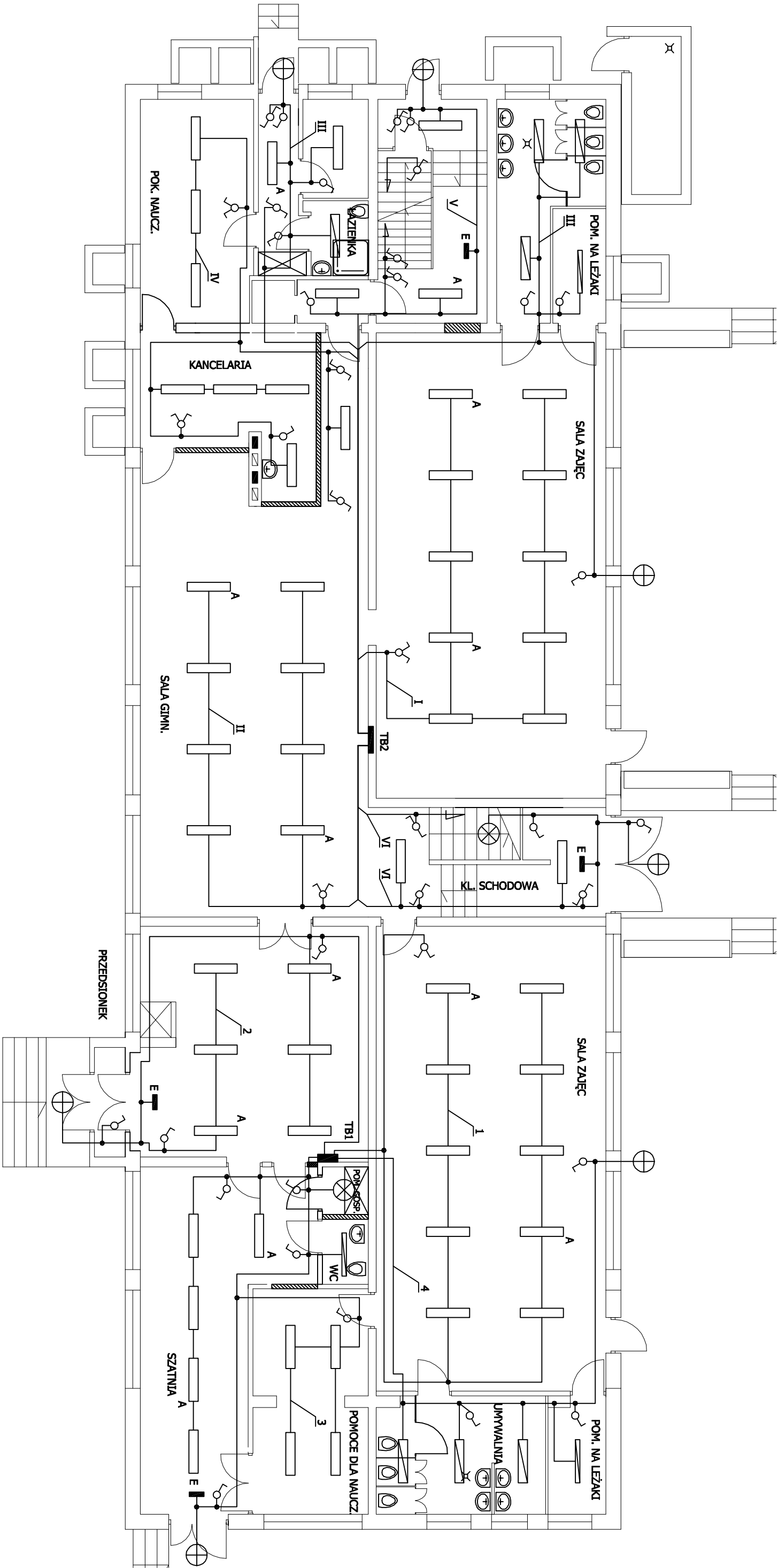


PARTER - INSTALACJA OŚWIETLENIOWA



- ⊗ LENA CAMEA 75W BIAŁA
- ⊕ LENA OMEGA 100W BIAŁA
- ▤ OPK 236 PC
- ▥ THORN OPALINE SE 236 TBHF
- ▦ OPK 136 PC
- ▧ HYBRID PRYMAT 1x8W BIAŁA
- ▨ MODUŁ AWARYJNY 3h
- A

P.U.T.P.I.E. "KORTERM" ZBIGNIEW KOREK					
Inwestor: Urząd Miasta Żywiec					
Tytuł projektu: Projekt budowlano-wykonawczy Instalacje elektryczne wewnętrzne			Nazwa rys. PARTER INSTALACJA OŚWIETLENIA		
Obiekt: Przedszkole nr 11 w Żywcu					
Projektował	mgr inż. Filip Majdak	Upór	53/78/BB	Podpis:	
Sprawił	mgr inż. Andrzej Kasprzak	Upór	26/98/BB	Podpis:	
Data	05.2007	Skala	-	Zastępuje:	Nr rys. 03