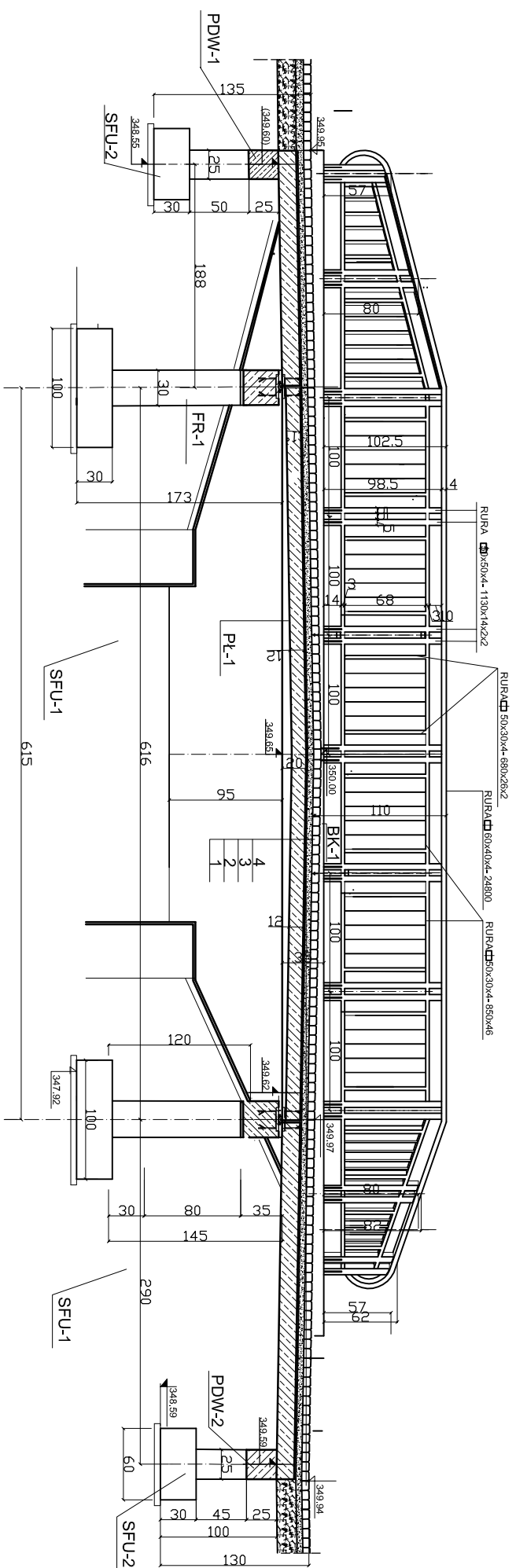
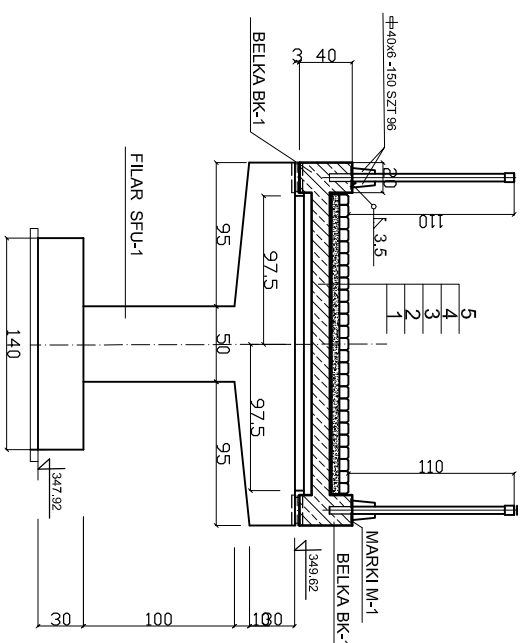


PRZEKRÓJ PODŁUŻNY A-A



1. PŁYTA ŻELBETOWA GR 12cm BETON KL. B25
2. IZOLACJA PRZECIWWODNA
- IZOPLAST
- MEMBRANA ZBRUJONA WŁÓKNEM SZKŁANYM
3. WARSTWA PŁASKO-CEMENTOWA
4. GRANITOWA KOSTKA BRUKOWA
(KOSTKA 60x60 LUB 80x80)

PRZEKRÓJ POPRZECZNY B-B

[illegible]