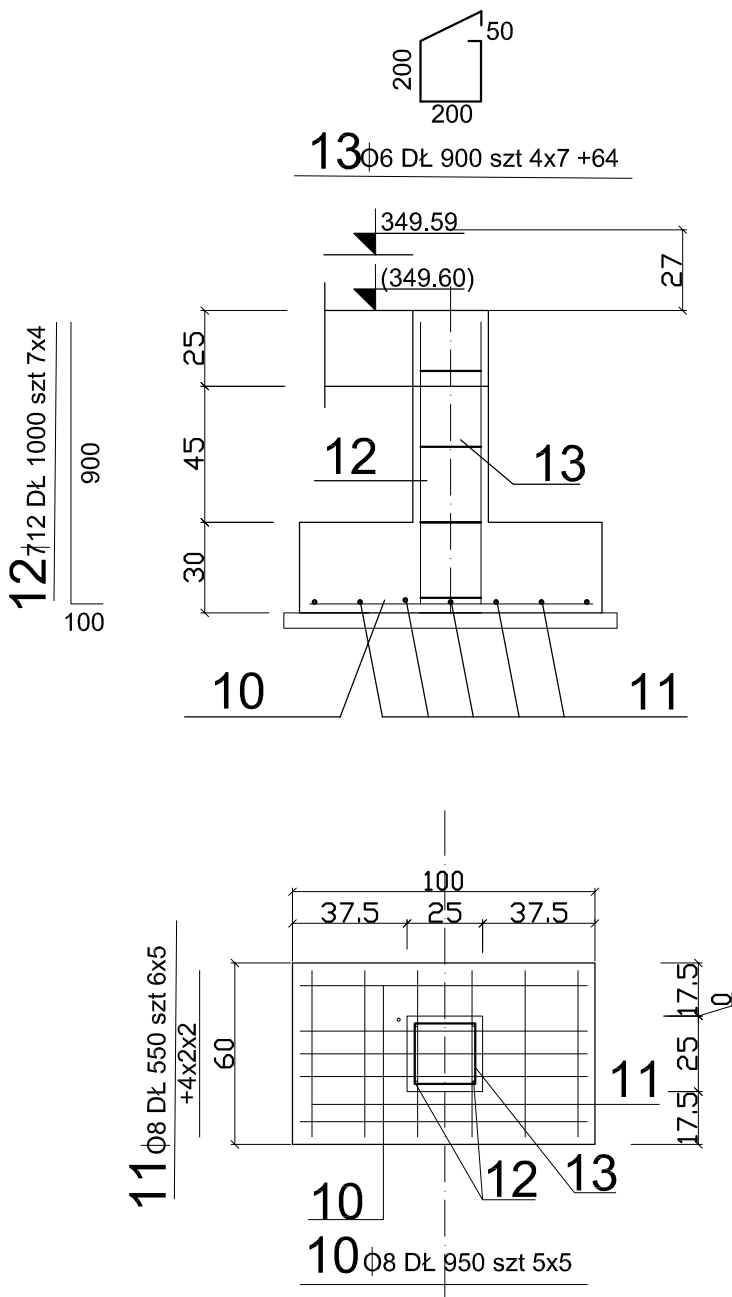


FUNDAMENT SFU-2 SZT5

V1 = 0.23m2

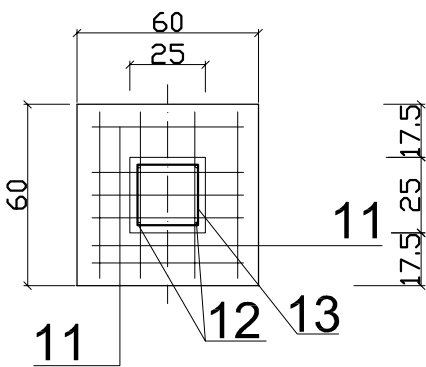
V2 = 1.15m3



FUNDAMENT FSU-2A

V1 = 0.15m2

V2 = 0.30m3



BETON KLASY B25  
STAL KLASY A-0, A- III

Obiekt: PARK ZAMKOWY-KŁADKA NAD MŁYNÓWKA		
Adres: ŻYWIEC - UL. ZAMKOWA		
Inwestor: GMINA ŻYWIEC		
Rysunek: FUNDAMENTY SFU-2,SFU-2A		
Projektant: PRACOWNIA PROJEKTOWA AMB UL. ZACISZE 17 34-300 ŻYWIEC mgr inż. Andrzej Boroń	Podpis:	Skala: 1:25
	Podpis:	Data: XI/05
NINIEJSZE OPRACOWANIE STANOWI DZIEŁO AUTORSKIE I PODLEGA OCHRONIE ZGODNIE Z USTAWĄ 83 Z DNIA 04.02.1994 O PRAWIE AUTORSKIM I PRAWACH POKREWNYCH		6 Nr. rys.