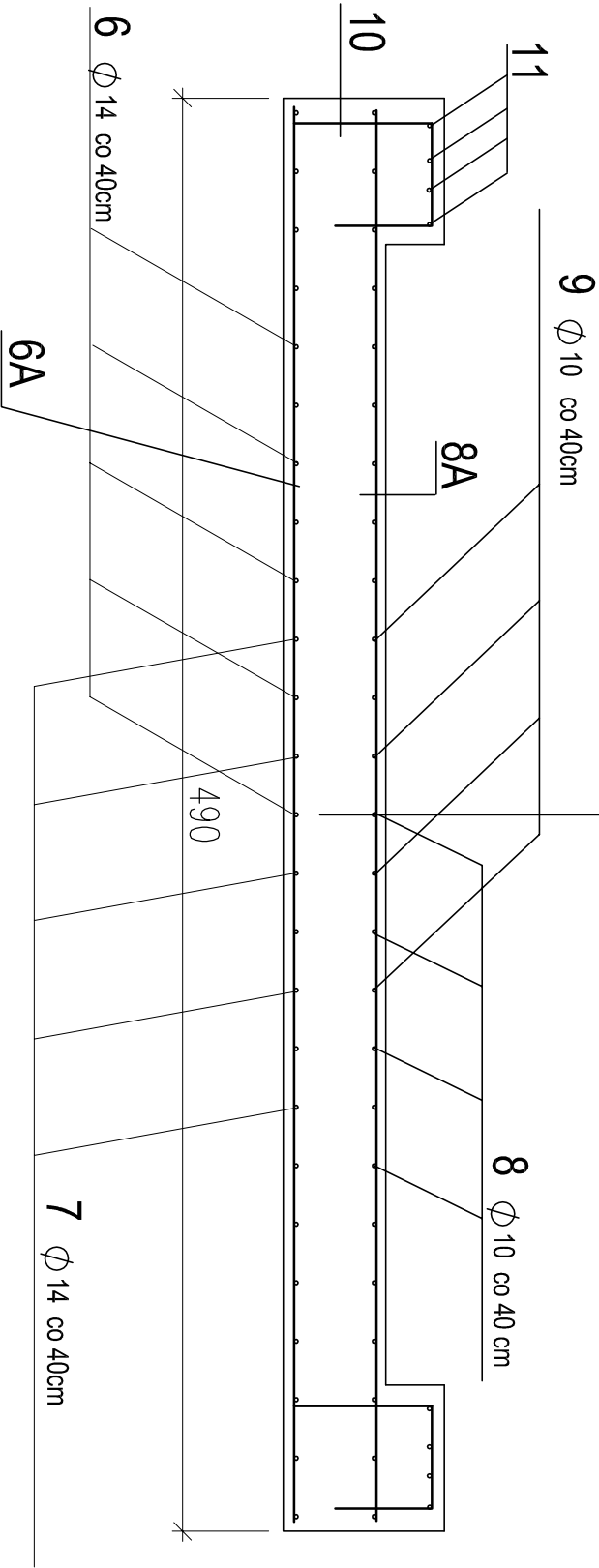


BETON KLASY B25  
STAL KLASY A-O,A-III



8A Ø 10 Dł 4800 SZT 32 co 20cm  
6A Ø 12 Dł 4800 SZT 27 co 20cm

Obiekt:		PARK ZAMKOWY W ŻYWCU - MOSTEK NAD MŁYNÓWKĄ	
Adres:		ŻYWIEC, UL. ZAMKOWA	
Inwestor:		GMINA ŻYWIEC	
Rysunek:			
PRZEKRÓJ POPRZECZNY, ZBROJENIE			
Projektant:		Podpis:	
PRACOWNIA PROJEKTOWA AMB UL. ŻAKOŚCIE 17 94-300 ŻYWIEC		mgr inż. Andrzej Boroń	
mgr Piotr Prażuch		Podpis:	
mgr Ewa Boroń Stachera			
Niniejsze opracowanie stanowi dzieło autorskie i podlega ochronie zgodnie z			
5		Skala: 1:25 Data: 20.09.08	