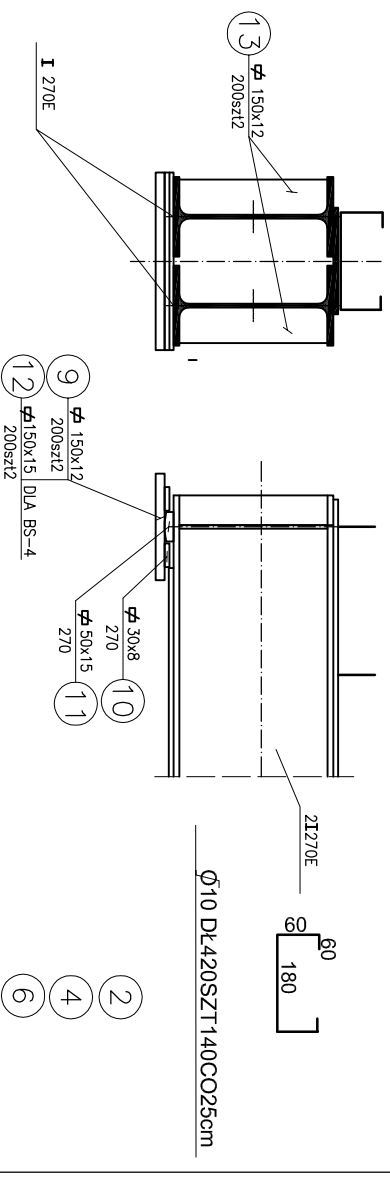
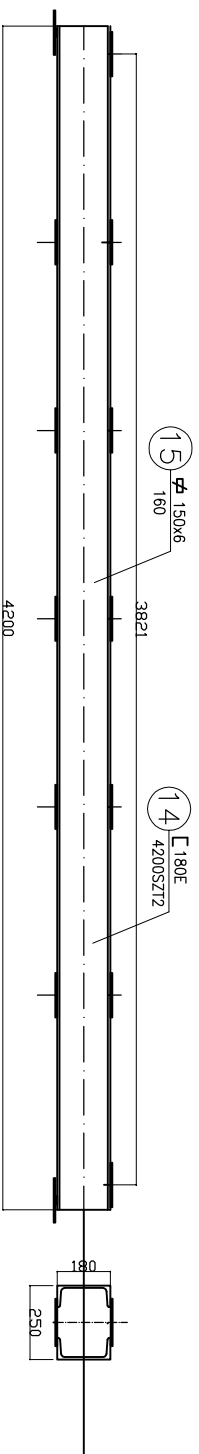
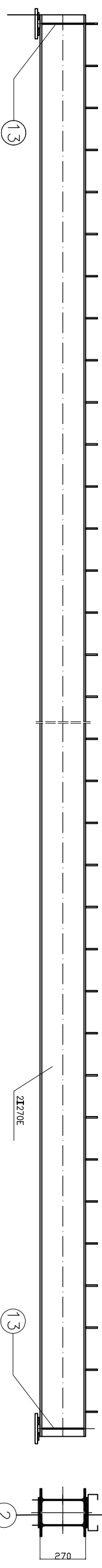


BELKA SPOPCZNIKA KLATKI SCHODOWEJ



BELKI STROPOWE

[illegible]

STAL ST3S

1. KONSTRUKCJE STALOWE NALEŻY ZABEZPIECZYĆ POWŁOKĄ MALARSKĄ PRZECIW KOROZJI ORAZ OGNIOCHRONNĄ
2. NALEŻY ZACHOWAĆ PROTOKOŁY ODBIORU POWŁOKI MALARSKIEJ
3. ZACIEŻENIA PROJEKTOWE ZOSTAŁY WYKONANE NA PODSTAWIE POMIARÓW POMIĘSZCZENIOWYCH ELEMENTÓW KONSTRUKCYJNYCH. "POINIWAŁ PONIEMAJĄC DOSTĘP DO POSZCZEGÓLNYCH ELEMENTÓW BYŁOBYŻO UTRUUDNIOWY, OSTATNIEZNE WMIARY DŁUGOŚCI PLACU I WYSOKOŚCI SŁUPÓW NALEŻY USTALIĆ PO ODMIARZU WIELKOŚCI DACHOWEJ.

PROJEKT BUDOWLANO-WYKONAWCZY

[illegible]

Olektel:		PARK ZAMKOWY w ŻYWCU - OFICYNĄ PALACOWE - TMZZ	
Adres:		ŻYWIEC UL. ZAMKOWA	
Investor:		GMINA ŻYWIEC	
Rysunek:			
PLATEW STALOWA PŁS-2			
Projektant:		PRACOWNIA PROJEKTOWA AMB UL. ZAOSZE 17 34-300 ŻYWIEC	
mgr inż. Andrzej Boron mgr Piotr Prażuch mgr Ewa Boron Stadnera		Podpis:	
		Podpis:	
NINIEJSZE OPRACOWANIE STANOWI DZIAŁO AUTORSKIE I PODLEGA OCHRONIE ZPRAWIE 2. CO NADAJA SIĘ O DZIAŁALNOŚĆ I PRACOWNI AUTORSKIEJ I PRACOWNI AUTORSKIEJ		Skala 1:25 Data XI.2007 <div>17</div>	