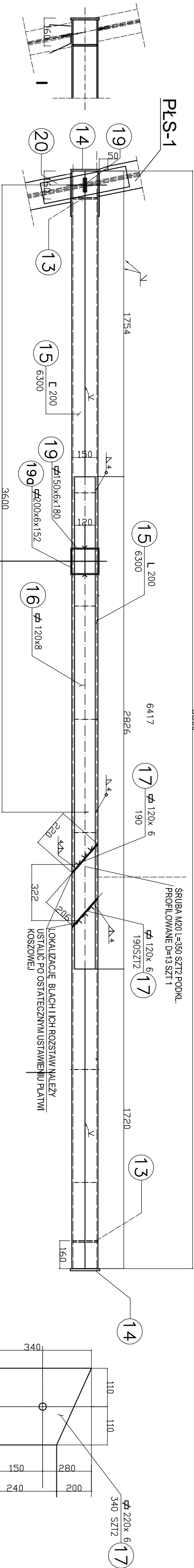
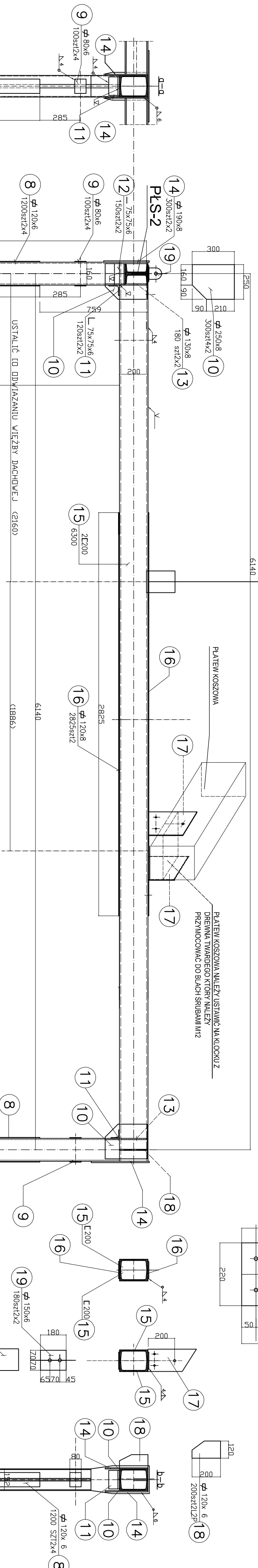


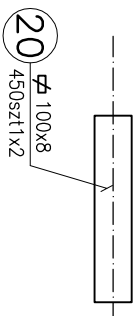
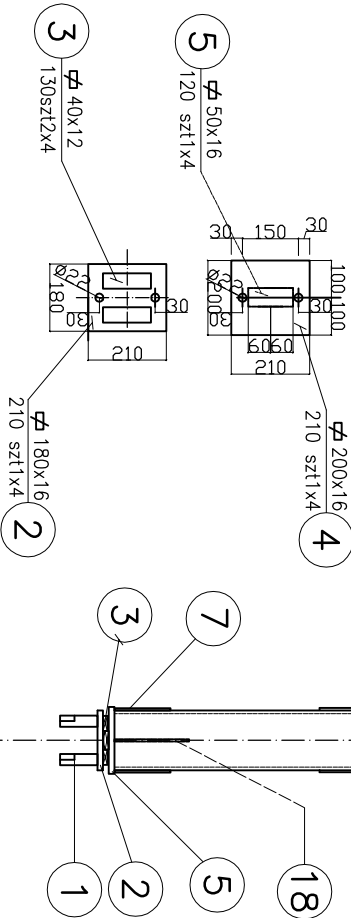
PLATEW STALOWA PLS-1



STAL ST3S



- UWAGI
1. KONSTRUKCJE STALOWE NALEŻY ZABEZPIECZYĆ POWŁOKĄ MALARSKĄ PRZECIW KOROZJI ORAZ OGNIOCHRONNĄ
 2. NALEŻY ZACHOWAĆ PROTOKOŁY ODBIORU POWŁOKI MALARSKIEJ
 3. ZAŁOŻENIA PROJEKTOWE ZOSTAŁY WYKONANE NA PODSTAWIE POMIARÓW POMIĘSZCZEN, ELEMENTÓW KONSTRUKCJI - PONIEWAŻ PONIEWAŻ DOSTĘP DO POSZCZEGÓLNYCH ELEMENTÓW BYŁ BARDZO UTRUUDNIOWY OSTATECZNE WYMIARY DŁUGOŚCI PŁATWI I WYSOKOŚCI SŁUPÓW NALEŻY USTALIĆ PO ODWĄŻNIANIU WIEŻYBY DACHOWEJ.



PROJEKT BUDOWLANO-WYKONAWCZY

Obiekt: PARK ZAMKOWY W ZYWCU - OFICYNY PALACOWE - TMZZ
Adres: ŻYWIĘC, UL. ZAMKOWA
Inwestor: GMINA ŻYWIĘC

PLATEW STALOWA PLS-1

Projektant:	PRACOWNIA PROJEKTOWA AMB	Podpis:	
	UL. ZACISZE 17 34-300 ŻYWIĘC	Data:	21.07.2007
	mgr inż. Andrzej Boron	Podpis:	
	mgr Piotr Przech		
	mgr Ewa Boron Stadthera		
	WNIOSZ OPRACOWANIE STANOWI DOKŁAD AUTORSKI I PROJEKT OCHRONY ZSYNOJE		
	Z LISTYWA 83 Z DNIA 04.02.1984 O PRAWIE AUTORSKIM I PRAWACH POINWENTYCH		

20