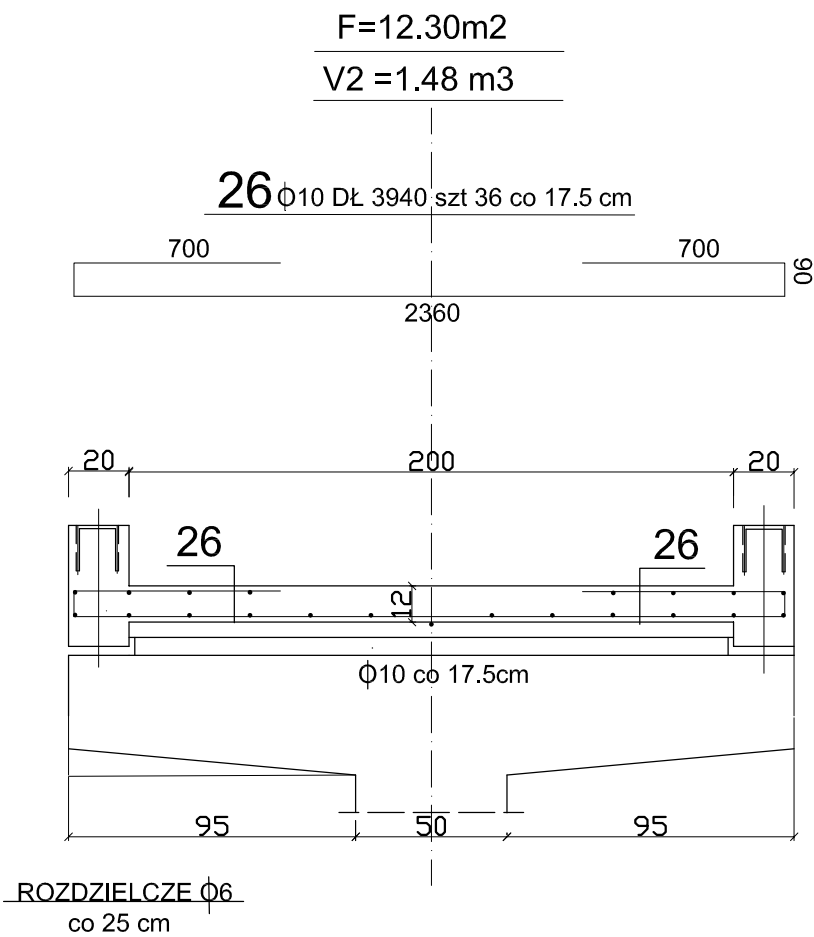
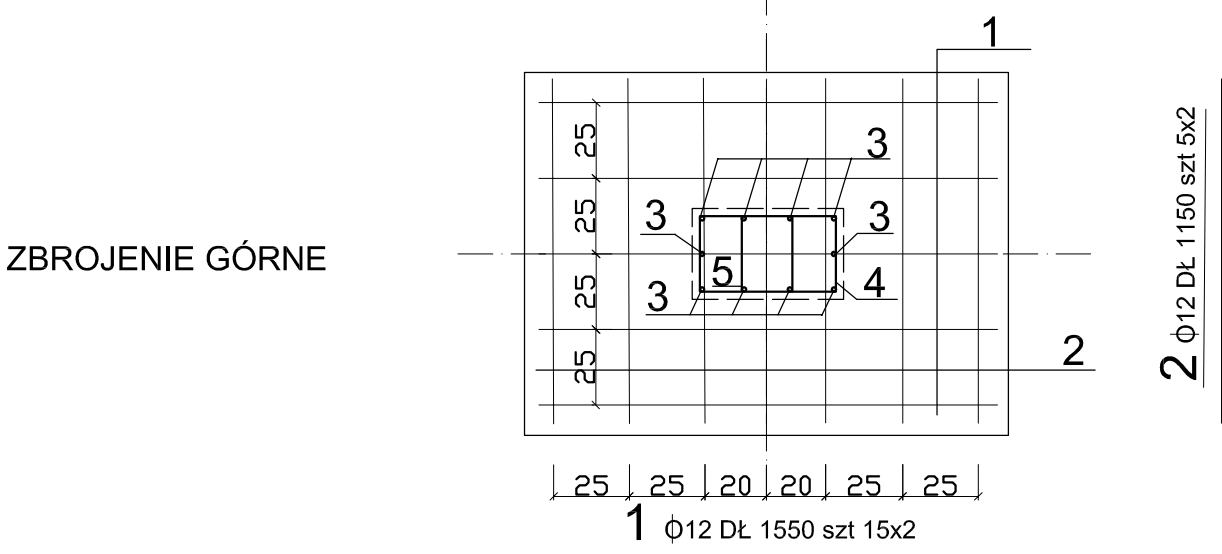
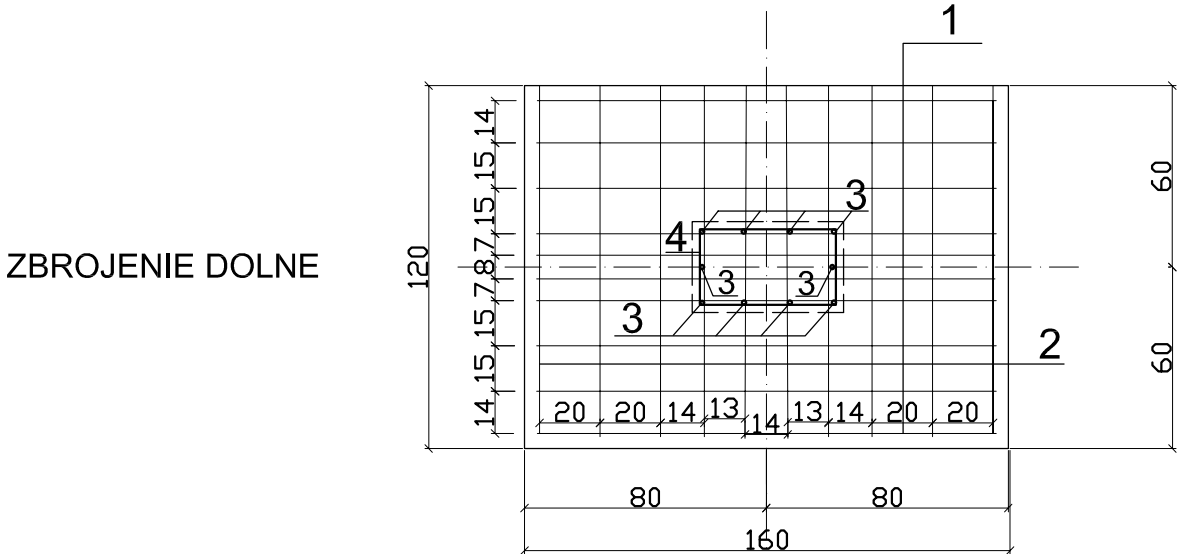
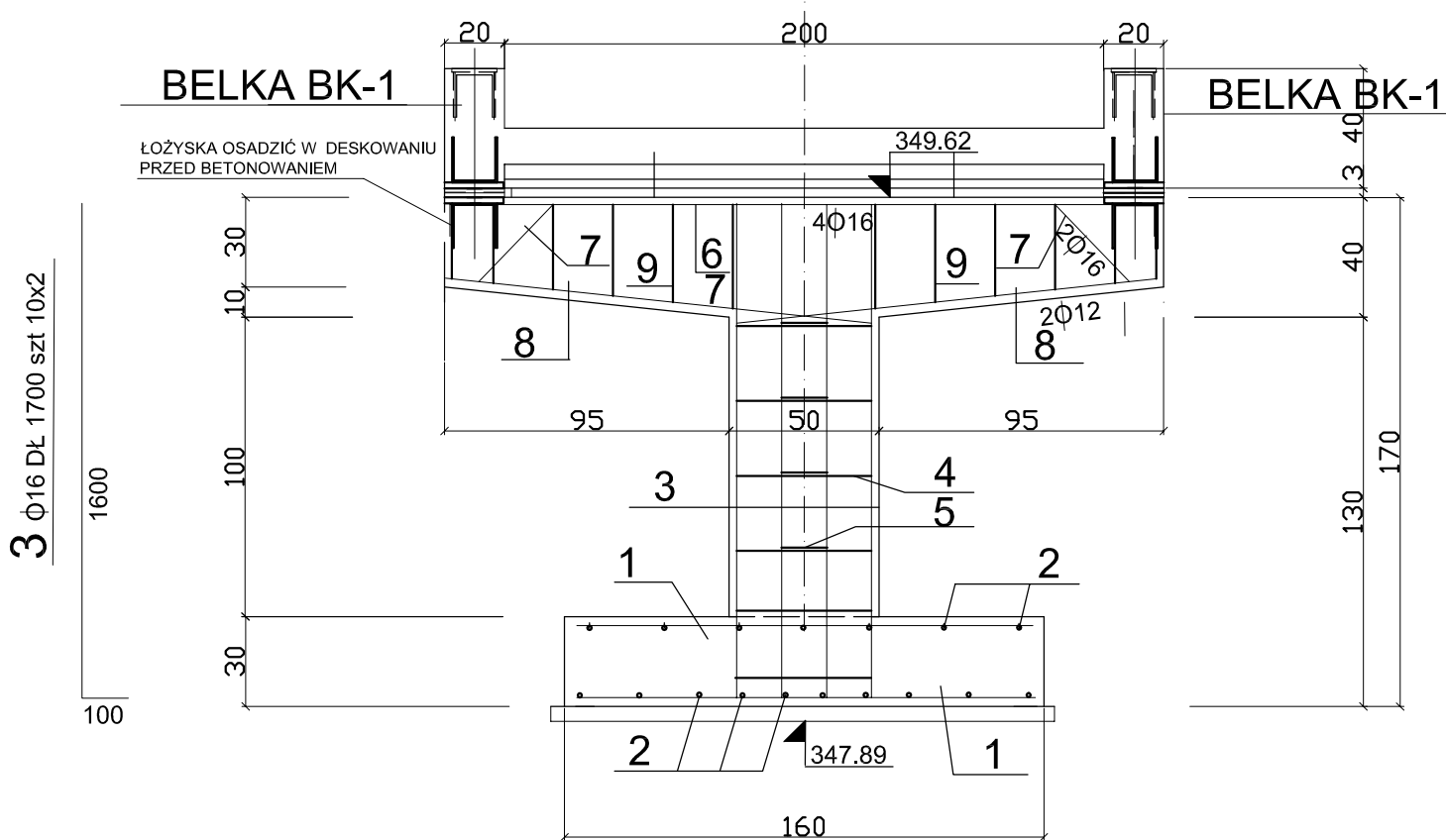
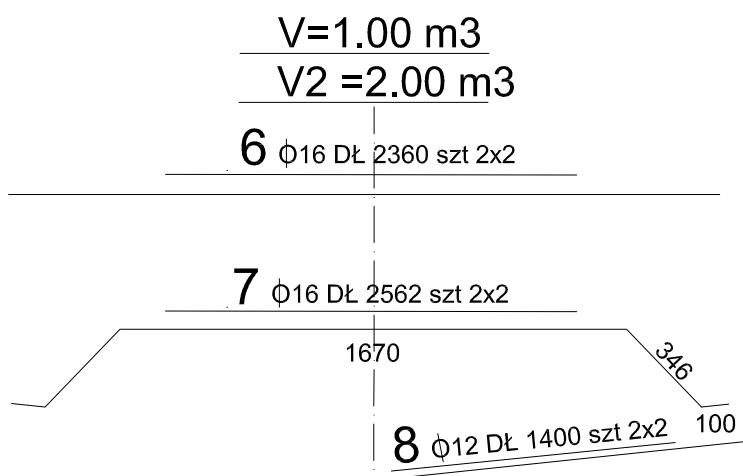


PŁYTA PŁ-1 SZT1



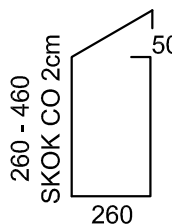
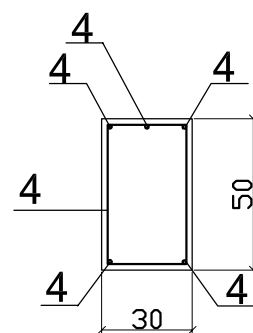
FILAR FSU-1 SZT2



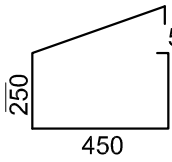
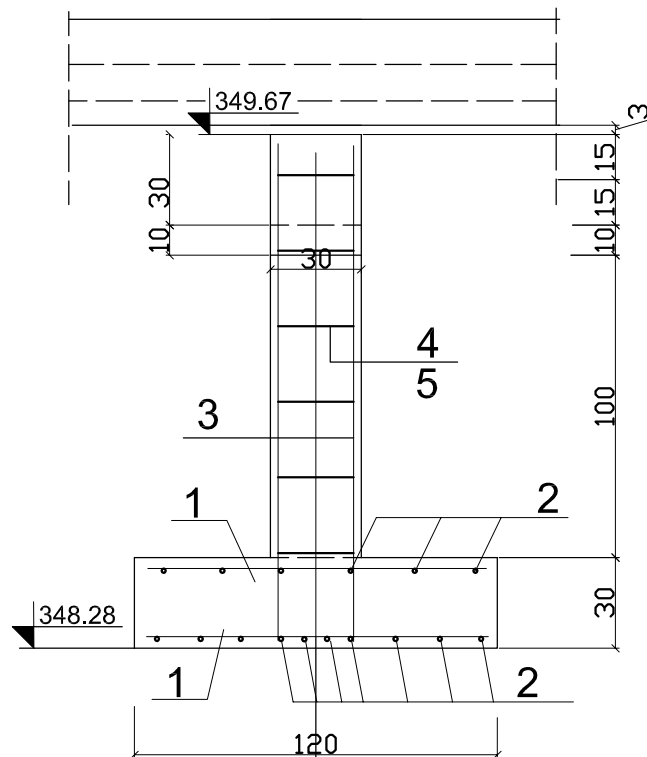
BETON KLASY B25
STAL KLASY A-0, A- III

UWAGI:

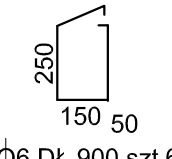
DO PRODUKCJI BETONU NALEŻY ZASTOSOWAĆ KRUSZYWO
O ŚREDNICY ZIARN NIE WI.EKSZEJ NIŻ 40mm.
PRZED BETONOWANIEM W DESKOWANIACH USTAWIĆ MARKI M-1
I ŁOŻYSKA ŁŻ-2
BETON W DESKOWANIU NALEŻY WIBROWAĆ



9 Ø6 DŁ 1340 szt 6x2



4 Ø6 DŁ 1500 szt 6x2



5 Ø6 DŁ 900 szt 6x2

Obekt:	PARK ZAMKOWY-KŁADKA NAD MŁYNÓWKĄ		
Adres:	ŻYWIĘC - UL. ZAMKOWA		
Inwestor:	GMINA ŻYWIĘC		
Rysunek:	ZBROJENIE PŁYTY KŁADKI , FILAR SFU-1 ,		
Projektant:	PRACOWNIA PROJEKTOWA AMB UL. ZACISZE 17 34-300 ŻYWIĘC mgr inż. Andrzej Boroh	Podpis:	Skala: 1:25
		Podpis:	Data: XI/05
NINIEJSZE OPRACOWANIE STANOWI DZIEŁO AUTORSKIE I PODLEGA OCHRONIE ZGODNIE Z USTAWĄ 63 Z DNIA 04.02.1994 O PRAWIE AUTORSKIM I PRAWACH POKREWNYCH			5 Nr. rys.