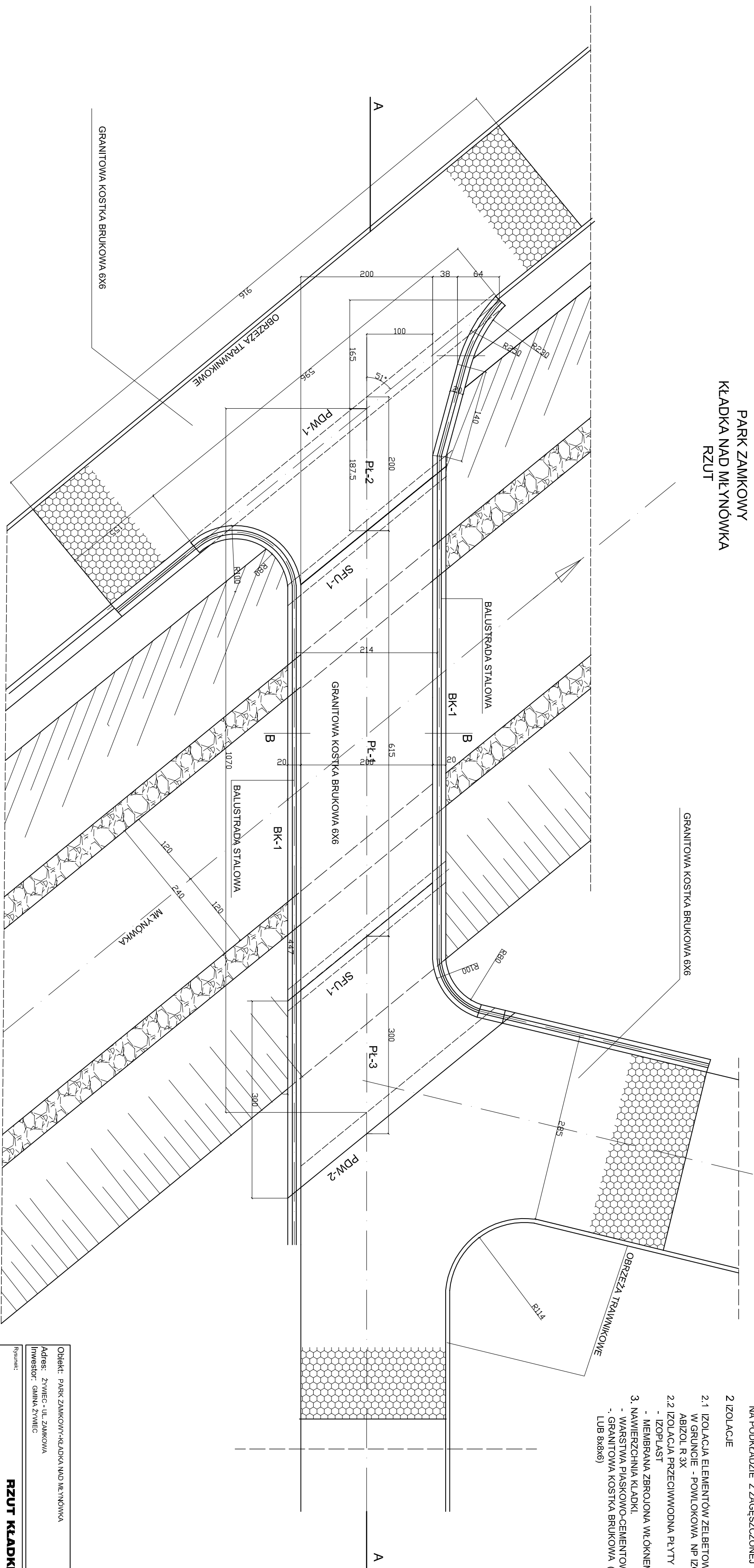


PARK ZAMKOWY  
KŁADKA NAD MŁYNÓWKĄ  
RZUT



1. NAWIERCZONA, FĄTUCHOWA POZA PŁYTAMI KŁADKI Z GRANTOWEJ, KOSTKI BRUKOWEJ 6x6x6 LUB 8x8x6m UŁOŻONEJ NA NAWIERSTWIE PŁASKU Z CEMENTEM ORAZ NA PODKŁADZIE Z ZAGĘSZCZONEJ POSPOŁI GR 25cm
2. IZOLACJE
- 2.1. IZOLACJA ELEMENTÓW ŻELBETOWYCH ZAGĘBIONYCH W GRUNDIE - POWŁOKOWA, NP IZOFLAST LUB ABIZOL R 3X
- 2.2. IZOLACJA PRZECIWWODNA PŁYTY KŁADKI
  - IZOFLAST
  - MEMBRANA ZBRÓJONA WŁÓKNEM SZKLANYM
3. NAWIERCZONA KŁADKI
  - WARTWA PŁASKOWO-CEMENTOWA GR 5cm
  - GRANITOWA KOSTKA BRUKOWA ( KOSTKI 6x6x6 LUB 8x8x6)

<p>Objekt: PARK ZAMKOWY-KALDOWA WOD. MIEJOWKA</p> <p>Adres: GMINA - UL. ZAMKOWA</p> <p>Inwestor: GMINA ZWIEC</p>	
<p>Rozprawa:</p>	
<p><b>RZUT KŁADKI</b></p>	
<p>Przebieg:</p>	<p>PRACOWNIA PROJEKTOWA MAB</p> <p>UL. ZAJASIE 17 54-900 ZWIEC</p> <p>mgr inż. Andrzej Barach</p>
<p>Podpis:</p>	<p>Podpis:</p>
<p>Skala: 1:50</p> <p>Data: X/05</p>	<p>Wzr:</p>