

| | |
|---|----------------------------|
| FIRMA USŁUG PROJEKTOWANIA I NADZORU ROBÓT ELEKTRYCZNYCH inż. ANTONI GOŁEK 34-300 ŻYWIEC ul. Komorowskich 127 NIP 553-148-20-52 | Tel. 0/33/860- 22-66 |
|---|----------------------------|

TEMAT: REMONT I ADATACJA OFICYN ZAMKOWYCH
OD ULICY ZAMKOWEJ W ŻYWCU
INSTALACJE ELEKTRYCZNE

TREŚĆ: PROJEKT TECHNICZNY WYKONAWCZY
INSTALACJI ALARMU ANTYWŁAMANIOWEGO
OFICYN ZAMKOWYCH OD ULICY ZAMKOWEJ
W ŻYWCU

INWESTOR: URZĄD MIEJSKI W ŻYWCU
34-300 ŻYWIEC
UL. RYNEK 2

ŻYWIEC, wrzesień 2006r.

PROJEKTOWAŁ:

Antoni Golek
inż. elektryk
34-330 ŻYWIEC ul. Spacerowa 32
Upr w zakr. sieci, instalacji i urządz. elektr.
do kierowania robotami i projektowania
upr. UW B-8, nr UAN-VI-1227/57/87 | 90/98 BB
tel 0-33/ 861-40-64

ZAWARTOŚĆ OPRACOWANIA

1. OPIS TECHNICZNY

- 1.1. WSTĘP
- 1.2. ZAKRES i PODSTAWA OPRACOWANIA
- 1.3. CENTRAŁKA INSTALACJI ALARMU ANTYWŁAMANIOWEGO
- 1.4. ELEMENTY WYKONAWCZE SYSTEMU
- 1.5. INSTALACJE ALARMOWE

2. ZESTAWIENIE MATERIAŁÓW

3. PRZEDMIAR ROBÓT

4. RYSUNKI:

- 1. PLAN PROJ. INSTALACJI ANTYWŁAMANIOWEJ PARTER 1:100
- 2. PLAN PROJ. INSTALACJI ANTYWŁAMANIOWEJ PODDASZE SKALA 1:100
- 3. SCHEMAT BLOKOWY ALARMU ANTYWŁAMANIOWEGO

1. OPIS TECHNICZNY

1.1. WSTĘP

Tematem niniejszego opracowania jest projekt techniczny wykonawczy zabezpieczenia przed włamaniem do budynku oficyny Informacja Turystyczna z zapleczem w Żywcu ul. Zamkowa.

1.2. ZAKRES I PODSTAWA OPRACOWANIA

W zakres opracowania wchodzi:

- A/ centralka alarmowa zainstalowana w pomieszczeniu informacji turystycznej,
- B/ instalacje linii alarmowych i zasilania pomieszczeń,
- C/ osprzęt alarmowy i sygnalizacyjny.

Podstawę opracowania stanowią:

- A/ zlecenie,
- B/ podkłady budowlane,
- C/ wytyczne od branży architektonicznej,
- D/ Polskie normy systemy alarmowe: PN-E-08390, PN-EN 50130-1:2002

1.3 CENTRAŁKA INSTALACJI ALARMU ANTYWŁAMANIOWEGO

Budynek oficyny informacja turystyczna chroniony będzie przy użyciu centralki alarmowej typu RP214MA /ROKONET/. Miejscem instalacji centralki będzie pomieszczenie informacji turystycznej.

Dla pomieszczenia informacji należy dodatkowo zainstalować czujniki drgań oraz magnetyczne przy wejściu głównym do obiektu. Centralka posiada zasilacz własny z akumulatora.

1.4 ELEMENTY WYKONAWCZE SYSTEMU

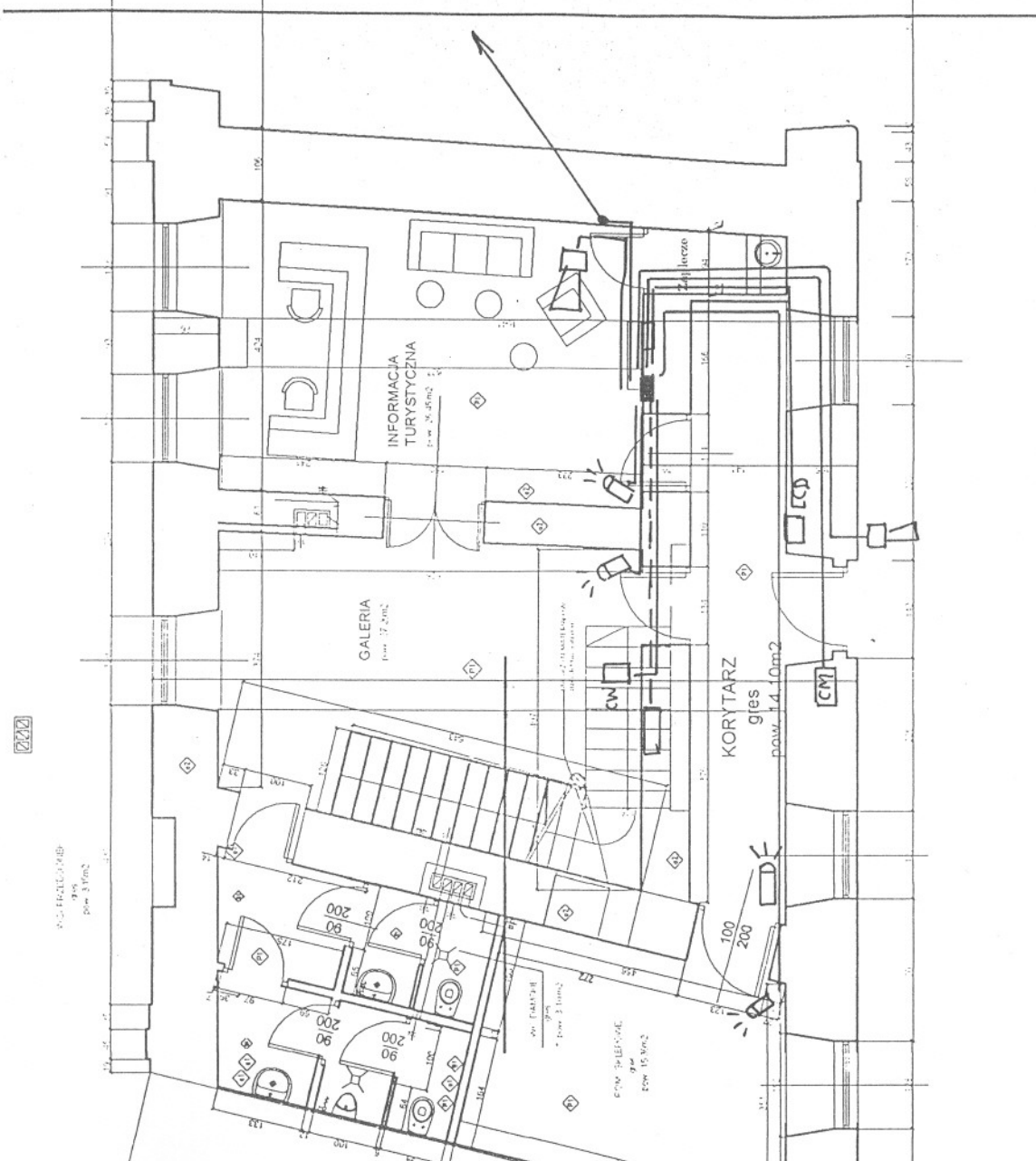
Dla obiektu zaprojektowano:

- 5 linii z czujkami ruchu PIR RK410 PRO
- 1 szt. czujka wstrząsowa Shockgard,
- 1 szt. czujka magnetyczna otwarcia drzwi,
- 1 szt. sygnalizator zewnętrzny,
- 1 szt. sygnalizator wewnętrzny.

1.5. INSTALACJE ALARMOWE

Dla połączenia czujek, szyfratora, sygnalizatorów z centralą alarmową przewidziano ułożenie przewodów YTDY 6x0,5 ułożonych w rurkach instalacyjnych.

Schemat blokowy systemu pokazano na rys. nr 3.

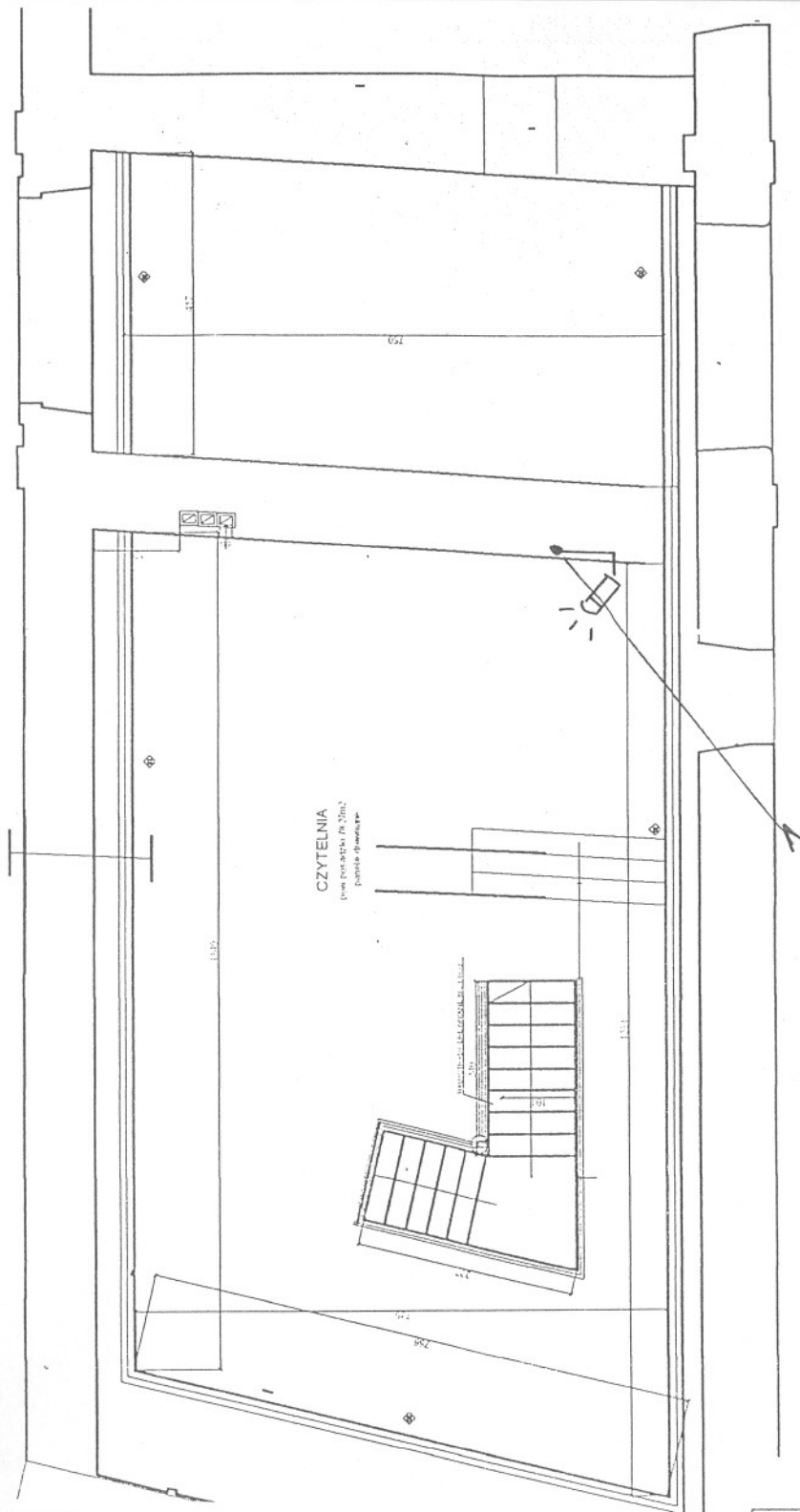


LEGENDA

1. WYKONAĆ INSTALACJĘ W RURKACH INSTALACYJNYCH RVKL 13
2. CZUJKI MONTOWAĆ POD SUFITEM.
3. SYGNALIZATOR ZEWNĘTRZNY MONTOWAĆ MOŻLIWIE WYSOKO PO STRZECHĄ.
4. ZASILANIE WYKŁONAĆ Z TABLICY GŁÓWNEJ Z OBWODU OŚWIETLENIA.

| | |
|----|--------------------|
| CR | CZUJKA RUCHU |
| CW | CZUJKA WIBRO |
| CM | CZUJKA MAGNETYCZNA |
| CA | CENTRALA ALARMOWA |

| | | | | |
|--|---|--|---------------------|---------------------|
| FIRMA USŁUG projektowania i nadzoru robót elektrycznych inż. ANTONI GOLEK 34-300 Żywiec Ul. Komorowskich 27 | Budowa: OFICYNY ZAMKOWE W ŻYWCU OD UL. ZAMKOWEJ INWESTOR: URZĄD MIEJSKI W ŻYWCU 34-300 ŻYWIEC UL. RYNEK 2 | | | |
| | TEMAT: PLAN PROJ. INSTALACJI ANTYWŁAMANIOWEJ OFICYNY PARTER | | | |
| | BRANŻA ELEKTRYCZNA | | STADIUM: P T | |
| Projektował | 09. 2006 | inż. elektryk Antoni. Golek upr. 90/98 BB | SKALA 1:100 | NR RYS. 1 |

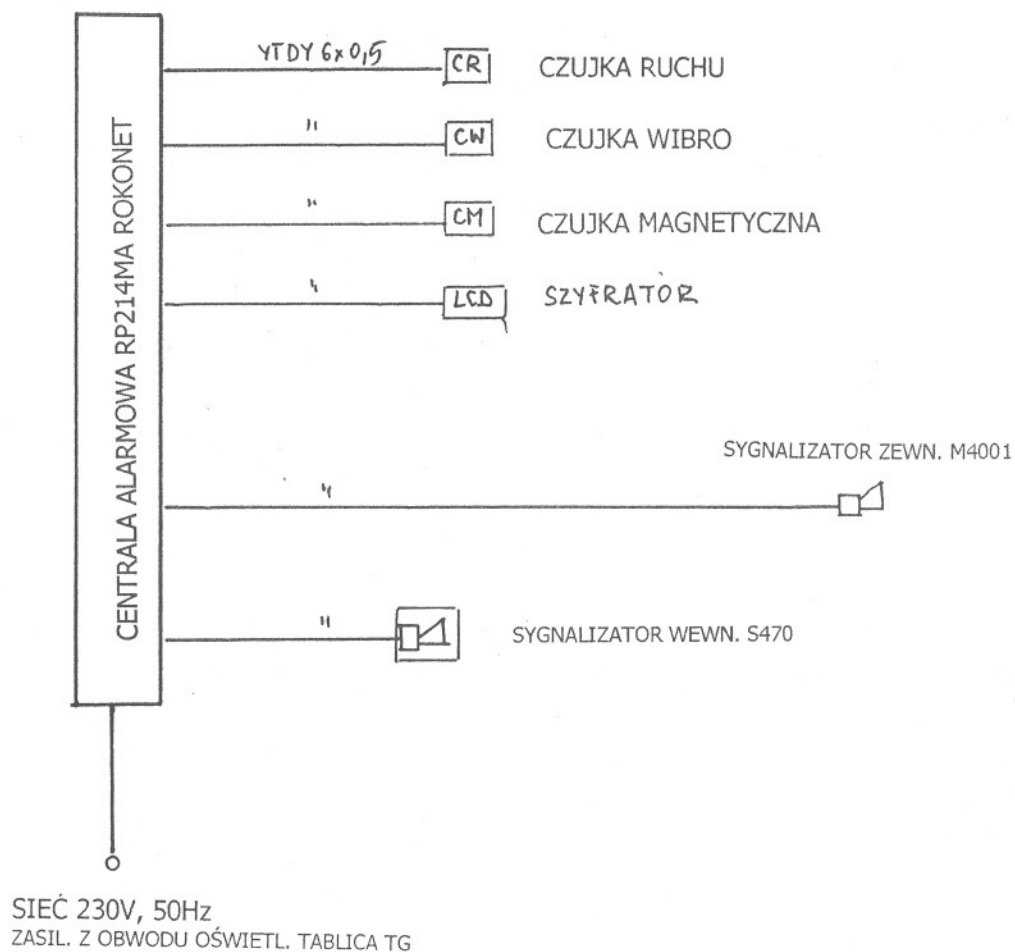


LEGENDA

1. WYKONAĆ INSTALACJĘ W RURKACH INSTALACYJNYCH RVKL 13
2. CZUJKI MONTOWAĆ POD SUFITEM.
3. SYGNALIZATOR ZEWNĘTRZNY MONTOWAĆ MOŻLIWIE WYSOKO PO STRZECHĄ.
4. ZASILANIE WYKŁONAĆ Z TABLICY GŁÓWNEJ Z OBWODU OŚWIETLENIA.

| | |
|----|--------------------|
| CR | CZUJKA RUCHU |
| CW | CZUJKA WIBRO |
| CM | CZUJKA MAGNETYCZNA |
| CA | CENTRALA ALARMOWA |

| | | | | |
|--|---|---|---------------------|---------------------|
| FIRMA USŁUG projektowania i nadzoru robót elektrycznych inż. ANTONI GOLEK 34-300 Żywiec Ul. Komorowskich 27 | Budowa: OFICyny ZAMKOWE W ŻYWCU OD UL. ZAMKOWEJ INWESTOR: URZĄD MIEJSKI W ŻYWCU 34-300 ŻYWIEC UL. RYNEK 2 | | | |
| | TEMAT: PLAN PROJ. INSTALACJI ANTYWŁAMANIOWEJ OFICyny PARTER | | | |
| | BRANŻA ELEKTRYCZNA | | STADIUM: P T | |
| Projektował | 09. 2006 | inż. elektryk Antoni Golek upr. 90/98 BB | SKALA 1:100 | NR RYS. 2 |



LEGENDA

1. WYKONAĆ INSTALACJĘ W RURKACH INSTALACYJNYCH RVKL 13
2. CZUJKI MONTOWAĆ POD SUFITEM.
3. SYGNALIZATOR ZEWNĘTRZNY MONTOWAĆ MOŻLIWIE WYSOKO PO STRZECHĄ.
4. ZASILANIE WYKŁONAĆ Z TABLICY GŁÓWNEJ Z OBWODU OŚWIETLENIA.

| | | | | |
|--|---|--|---------------------|---------------------|
| <small>FIRMA USŁUG projektowania i nadzoru robót elektrycznych inż. ANTONI GOLEK 34-300 Żywiec Ul. Komorowskich 27</small> | Budowa: OFICYNY ZAMKOWE W ŻYWCU OD UL. ZAMKOWEJ INWESTOR: URZĄD MIEJSKI W ŻYWCU 34-300 ŻYWIEC UL. RYNEK 2 | | | |
| | TEMAT: SCHEMAT BLOKOWY SYSTEMU ANTYWŁAMANIOWEGO | | | |
| | BRANŻA ELEKTRYCZNA | | STADIUM: P T | |
| Projektował | 09. 2006 | inż. elektryk Antoni. Golek upr. 90/98 BB | SKALA 1:100 | NR RYS. 3 |