

# LEGENDA

- WYKONAĆ INSTALACJĘ P/T PRZEWODEM KABELKOWYM.
- PION GŁÓWNY ZASILAJĄCY PROWADZIĆ Z TABLICY LICZNIKOWEJ W RURZE OCHRONNEJ W ŚCIANIE ZEWNĘTRZNEJ, A NASTĘPNIE W ŚCIANIE WEWNĘTRZNY POKOJU.
- INSTALACJĘ GNIAZD WTYKOWYCH WYKONAĆ PRZEWODEM YDyp 3x2,5mm<sup>2</sup> /tor główny 2,5 zaś zejście do gniazda 1,5mm<sup>2</sup>/
- OBWODY OŚWIETLIENIA WYKONAĆ PRZEWODEM YDyp 3x1,5mm<sup>2</sup> P/T /4x1,5 5x1,5 DODATKOWY PRZEWÓD FAZOWY/.
- W POKOJACH SPOŁECZNYCH WYKONAĆ Z ZASTOSOWANIEM OSPRZĘTU HERMETYCZNEGO SZCZELNEGO.
- OPRAWY OŚWIETLIENIOWE MONTOWAĆ DO SUFITU LUB WG UZGODNIENIA W TRAKCIE ROBÓT ZABUDOWAĆ OPRAWY WPUSZCZANE W SUFIT. W POMIESZCZENIU INFORMACJI MOCOWAĆ OPRAWY ZWISZAKOWE.
- DLA OPRAWY OŚWIETLIENIA AWARYJNEGO POPROWADZIĆ DODATKOWY PRZEWÓD FAZOWY.
- TABLICE ROZDZIELCZE MONTOWAĆ NA WYSOKOŚCI 1,5m NAD POSADZKĄ.
- ZABUDOWAĆ KORYTKA DLA INSTALACJI KOMPUTEROWEJ I PROWADZIĆ W PASIE NAD POSADZKĄ.
- WPROWADZIĆ OBWÓD GNIAZD WTYKOWYCH OGÓLNYCH DO INSTALACJI KOMPUTEROWEJ.
- ZASILANIE OBWODU WENTYLACJI WYMUSZONEJ OBWODEM 1FAZ. 3x1.

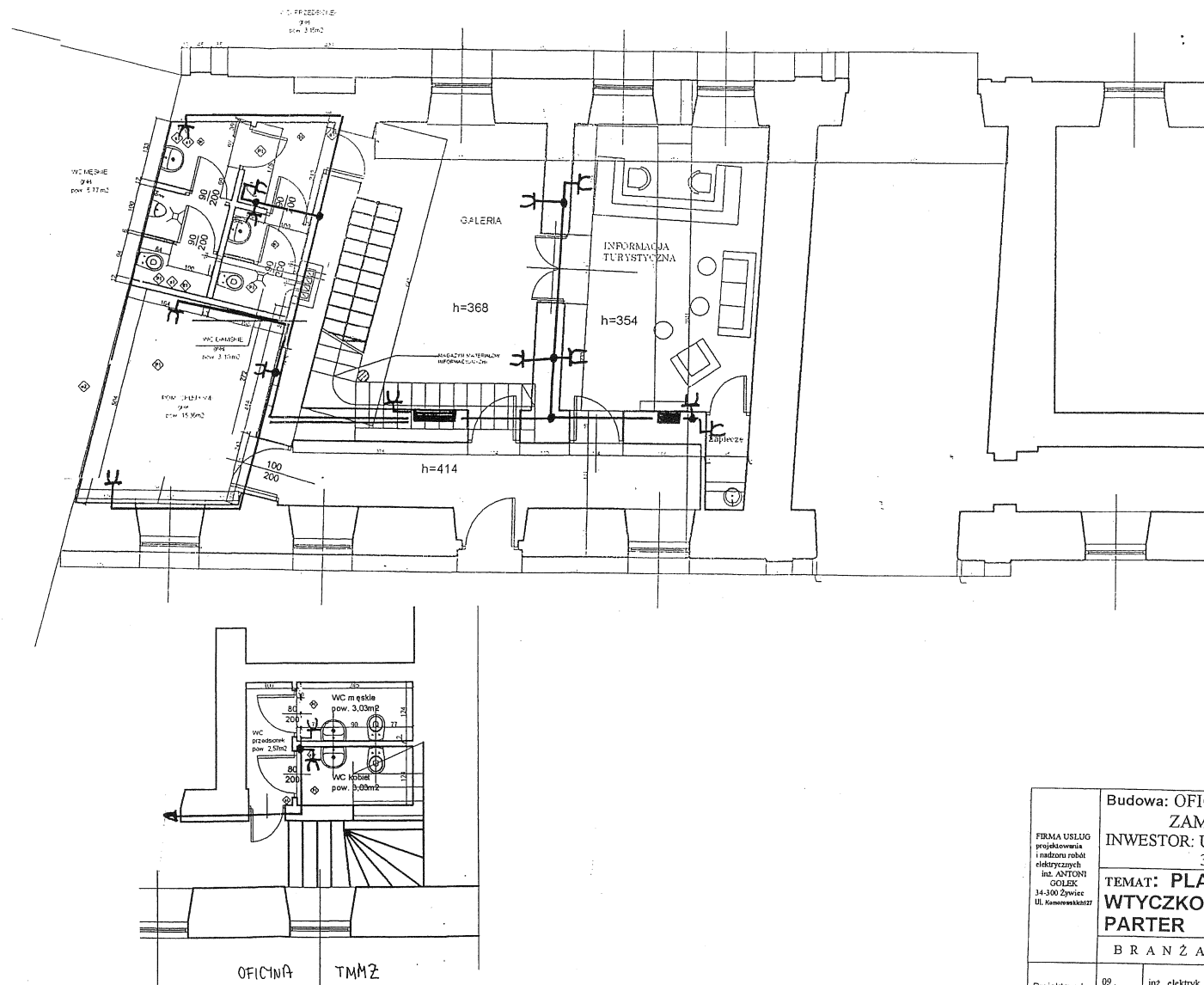
A - OPRAWY Z MODUŁEM ZASILANIA AWARYJNEGO

## ZESTAWIENIE OPRAW

nr	rodzaj pomieszczeń	liczba wymag.	oprawy	szk.	Opisy	Moc kW
PARTER						
1	Informacja Turystyczna	500	ONR-418 ORTS-235 OSF-2x8	9 2 1	1AW KIER.	0,36 0,14 0,01
2	Galeria	300	OKN-336 OKN-218 OSF-2x8	6 1 1	1AW Kier.	0,48 0,04 0,01
3	Korytarz	100	OKN-236 OSF-2x8	5 1	1AW Kier.	0,4 0,01
4	Pom. sklepowe	200	OKN-336 OSF-2x8	2 1	1AW Kier.	0,08 0,01
5	WC m.	100	OKN-236 OKN-218	1 2		0,16 0,04
5	WC d.	100	OKN-236 OKN-218	1 2		0,16 0,04
6	Zaplecze		SAN 60	1		0,06
7	Na zewnątrz		EL-380UPS Brillux	1		0,1
PODDASZE						
1	SALA 1	300	ONR-418 OSF-2x8	10 1	2AW KIER.	0,8 0,01
2	SALA 2	300	OKN-336 OSF-2x8	3 1	1AW KIER.	0,24 0,01
Razem:				52	7AW	3,16

RAZEM NG TYPU:	ONR-418	1P	
	ORTS-235	2	
	OSF-2x8	6	
	OKN-336	11	
	OKN-218	4	
	OKN-236	5	
	OKN-236	2	
	SAN 60	1	
	EL-380UPS	1	

FIRMA USŁUG projektowania i nadzoru robót elektrycznych inż. ANTONI GOŁEK 34-300 Żywiec ul. Katowicka 27	Budowa: OFICYNY ZAMKOWE W ŻYWCU OD UL. ZAMKOWEJ	
	INWESTOR: URZĄD MIEJSKI W ŻYWCU 34-300 ŻYWIEC UL. RYNEK 2	
	TEMAT: PLAN PROJ. INSTALACJI OŚWIETLIENIA POMIESZCZEŃ OFICYNY PARTER	
	BRANŻA ELEKTRYCZNA	
Projektował	09.2006	inż. elektryk Antoni Golek upr. 90/98 BB
		SKALA 1:100
		NR RYS. 1



# LEGENDA

1. WYKONAĆ INSTALACJĘ P/T PRZEWODEM KABELKOWYM.
2. PION GŁÓWNY ZASILAJĄCY PROWADZIĆ Z TABLICY LICZNIKOWEJ W RURZE OCHRONNEJ W ŚCIANIE ZEWNĘTRZNEJ, A NASTĘPNIE W ŚCIANIE WEWNĘTRZNY POKOJENIA.
3. INSTALACJE GNIAZD WTYKOWYCH WYKONAĆ PRZEWODEM YDyp 3x2,5mm² /tor główny 2,5 zaś zejście do gniazda 1,5mm²/
4. OBWODY OŚWIEPLENIA WYKONAĆ PRZEWODEM YDyp 3x1,5mm² P/T /4x1,5 5x1,5 DODATKOWY PRZEWÓD FAZOWY/.
5. W POKOJENIACH SOCJALNYCH WYKONAĆ Z ZASTOSOWANIEM OSPRZĘTU HERMETYCZNEGO SZCZELNEGO.
6. OPRAWY OŚWIEPLENIOWE MONTOWAĆ DO SUFITU LUB WC UZGODNIENIA W TRAKCIE ROBÓT ZABUDOWAĆ OPRAWY WPUSZCZANE W SUFIT. W POKOJENIACH INFORMACJI MOCOWAĆ OPRAWY ZWIESZAKOWE.
7. DLA OPRAWY OŚWIEPLENIA AWARYJNEGO POPROWADZIĆ DODATKOWY PRZEWÓD FAZOWY.
8. TABLICE ROZDZIELCZE MONTOWAĆ NA WYSOKOŚCI 1,5m NAD POSADZKĄ.
9. ZABUDOWAĆ KORYTKA DLA INSTALACJI KOMPUTEROWEJ I PROWADZIĆ W PASIE NAD POSADZKĄ.
10. WPROWADZIĆ OBWÓD GNIAZD WTYKOWYCH OGÓLNYCH DO INSTALACJI KOMPUTEROWEJ.
11. ZASILANIE OBWODU WENTYLACJI WYMUSZONEJ OBWODEM 1FAZ. 3x1.

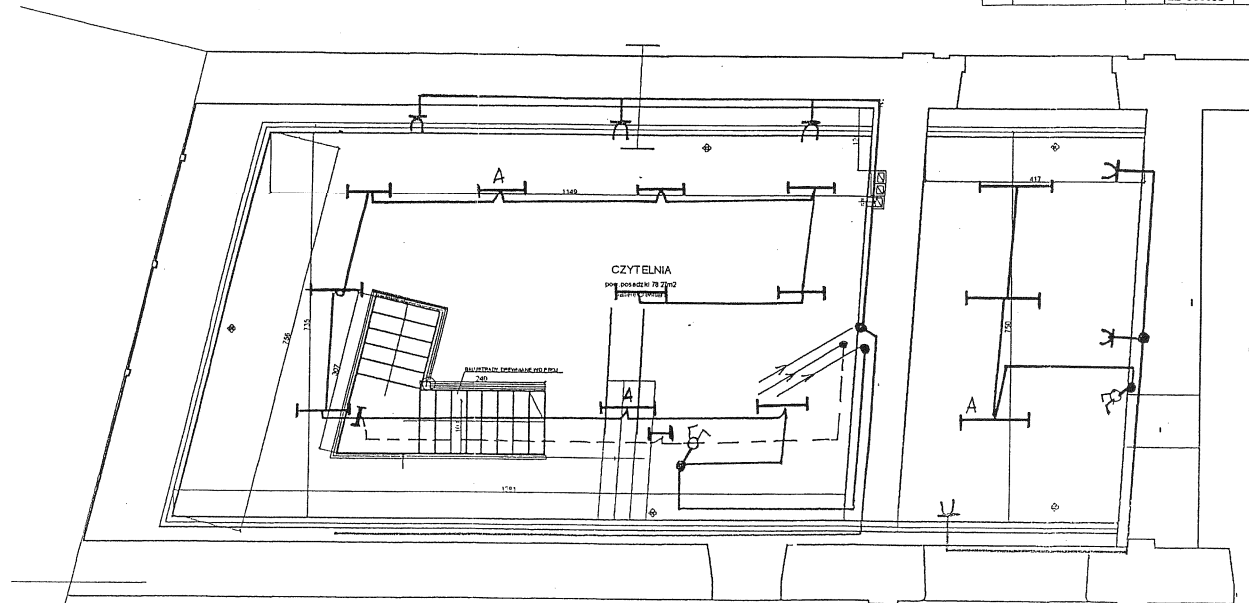
<p>FIRMA USŁUG projektowania i nadzoru robót elektrycznych inż. ANTONI GOŁEK 34-300 Żywiec Ul. Kamieńska 117</p>	<p>Budowa: OFICYNY ZAMKOWE W ŻYWCU OD UL. ZAMKOWEJ</p>	
	<p>INWESTOR: URZĄD MIEJSKI W ŻYWCU 34-300 ŻYWIEC UL. RYNEK 2</p>	
	<p>TEMAT: PLAN PROJ. INSTALACJI GNIAZD WTYCZKOWYCH POMIESZCZEŃ OFICYNY PARTER</p>	
	BRANŻA ELEKTRYCZNA	STADIUM: P T
Projektował	09 2006	inż. elektryk Antoni. Golek upr. 90/98 BB
	SKALA 1:100	NR RYS. 2

## ZESTAWIENIE OPRAW

nr	rodzaj pomieszczeń	nateż. wymag.	oprawy	szk. opraw	uwagi	Moż. kW
		lx				
	PARTER					
1	Informacja Turystyczna	500	OKW-418 ORTS-235 OSF-2x8	9 2 1	1AW KIER.	0,36 0,14 0,01
2	Galeria	300	OKW-336 OKW-218 OSF-2x8	6 1 1	1AW Kier.	0,48 0,04 0,01
3	Korytarz	100	OKW-236 OSF-2x8	5 1	1AW Kier.	0,4 0,01
4	Pom. sklepowe	200	OKW-336 OSF-2x8	2 1	1AW Kier.	0,08 0,01
5	WC m.	100	OKW-236 OKW-218	1 2		0,16 0,04
5	WC d.	100	OKW-236 OKW-218	1 2		0,16 0,04
6	Zaplecze		SAN 60	1		0,06
7	Na zewnątrz		EL-380UPS Brillux	1		0,1
	PODDASZE					
1	SALA 1	300	OKW-418 OSF-2x8	10 1	2AW KIER.	0,8 0,01
2	SALA 2	300	OKW-336 OSF-2x8	3 1	1AW KIER.	0,24 0,01
	Razem:			52	7AW	3,16
	RAZEM WG TYPU:		OKW-418 ORTS-235 OSF-2x8 OKW-336 OKW-218 OKW-236 SAN 60 EL-380UPS	19 2 6 11 4 1 5 2 1 1		

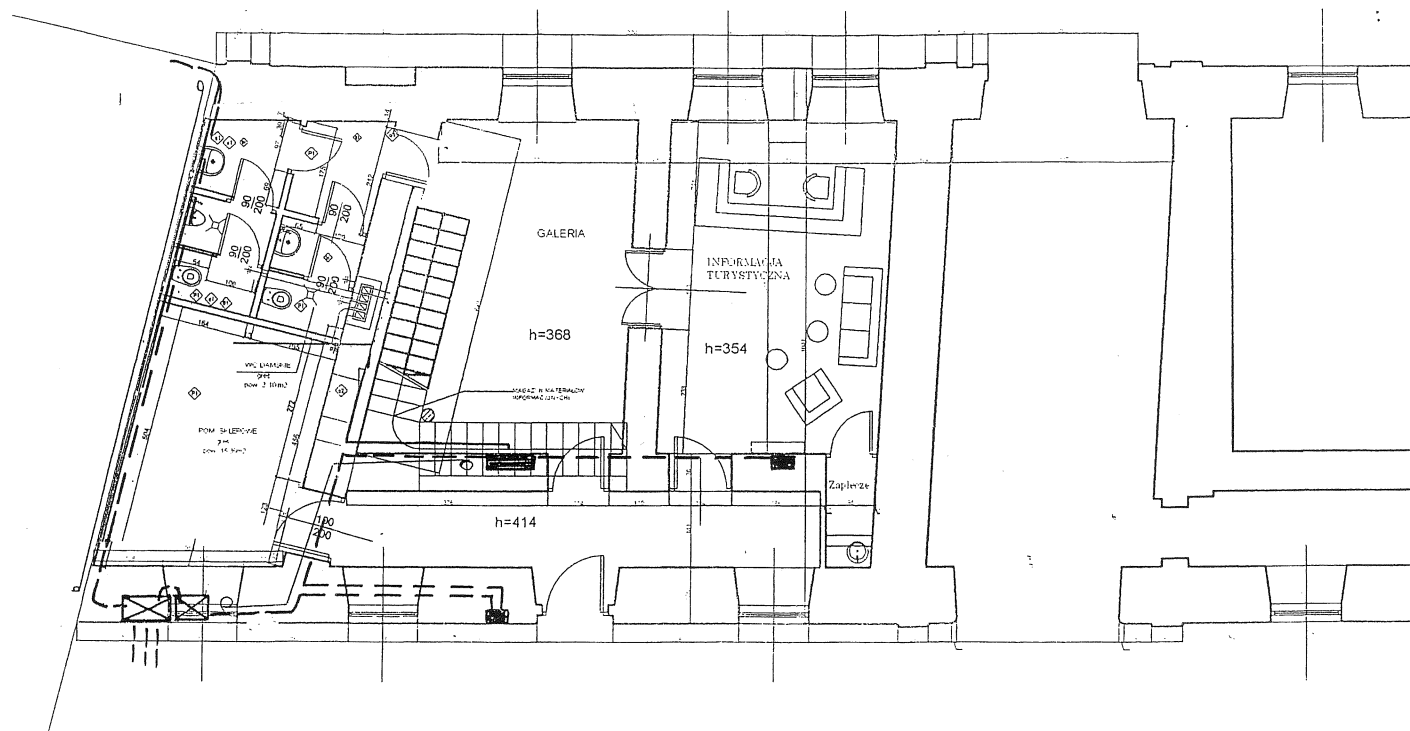
## LEGENDA

- WYKONAĆ INSTALACJĘ P/T PRZEWODEM KABELKOWYM.
- PION GŁÓWNY ZASILAJĄCY PROWADZIĆ Z TABLICY LICZNIKOWEJ W RURZE OCHRONNEJ W ŚCIANIE ZEWNĘTRZNEJ, A NASTĘPNIE W ŚCIANIE WEWNTRZ POMIESZCZENIA.
- INSTALACJĘ GNIAZD WTYKOWYCH WYKONAĆ PRZEWODEM YDyp 3x2,5mm<sup>2</sup> /tor główny 2,5 zaś zejście do gniazda 1,5mm<sup>2</sup>/
- OBWODY OŚWIETLENIA WYKONAĆ PRZEWODEM YDyp 3x1,5mm<sup>2</sup> P/T /4x1,5 5x1,5 DODATKOWY PRZEWÓD FAZOWY/.
- W POMIESZCZENIACH SPOŁACZNYCH WYKONAĆ Z ZASTOSOWANIEM OSPRZĘTU HERMETYCZNEGO SZCZELNEGO.
- OPRAWY OŚWIETLENIOWE MONTOWAĆ DO SUFITU LUB WG UZGODNIENIA W TRAKCIE ROBÓT ZABUDOWAĆ OPRAWY WPUSZCZANE W SUFIT. W POMIESZCZENIU INFORMACJI MOCOWAĆ OPRAWY ZWIESZAKOWE.
- DLA OPRAWY OŚWIETLENIA AWARYJNEGO PROWADZIĆ DODATKOWY PRZEWÓD FAZOWY.
- TABLICE ROZDZIELCZE MONTOWAĆ NA WYSOKOŚCI 1,5m NAD POSADZKĄ.
- ZABUDOWAĆ KORYTKA DLA INSTALACJI KOMPUTEROWEJ I PROWADZIĆ W PASIE NAD POSADZKĄ.
- WPROWADZIĆ OBWÓD GNIAZD WTYKOWYCH OGÓLNYCH DO INSTALACJI KOMPUTEROWEJ.
- ZASILANIE OBWODU WENTYLACJI WYMUSZONEJ OBWODEM 1FAZ. 3x1.



A - OPRAWY Z MODUŁEM ZASILANIA AWARYJNEGO

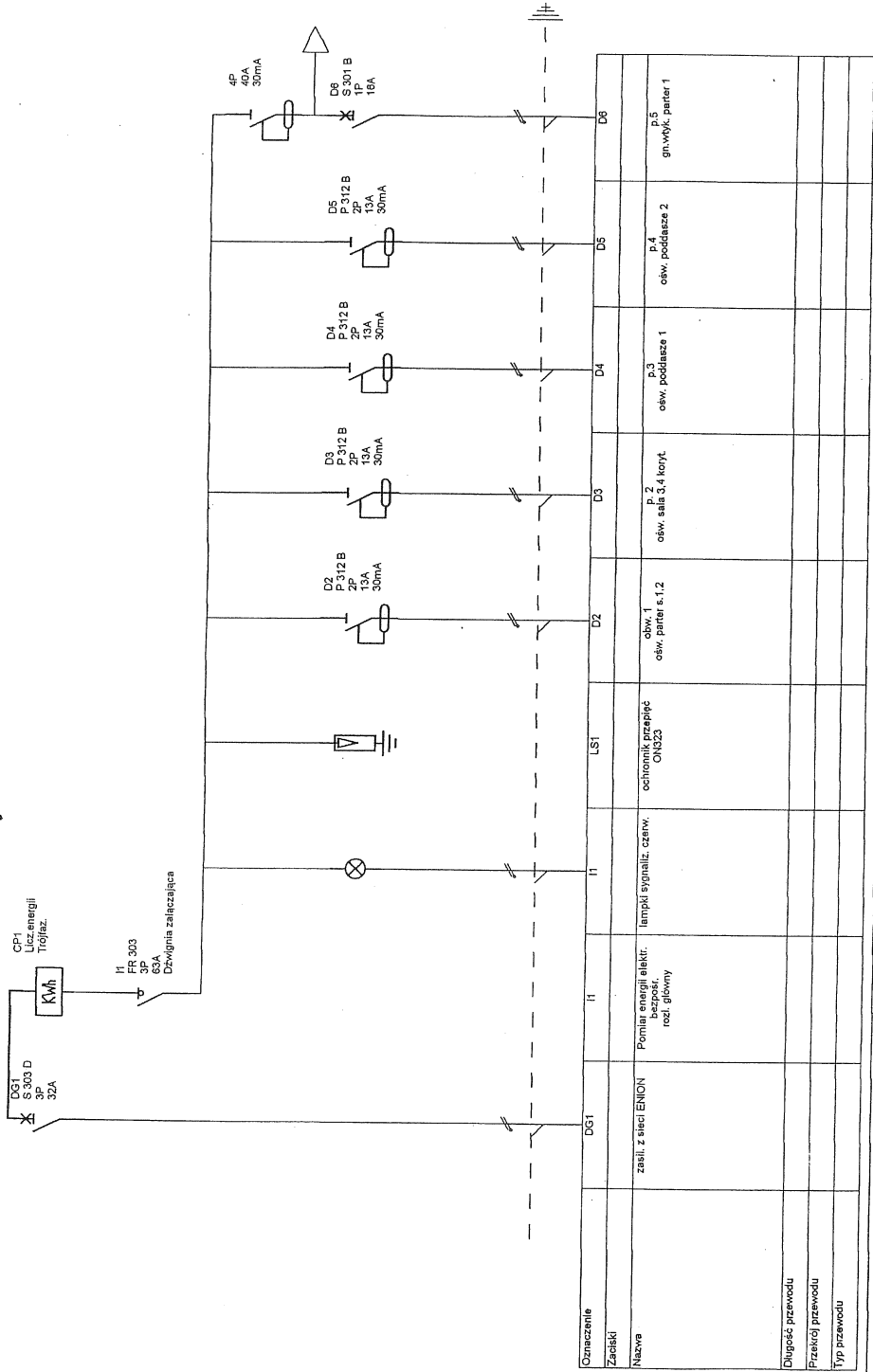
FIRMA USŁUG projektowania i nadzoru robót elektrycznych inż. ANTONI GOŁEK 34-300 Żywiec Ul. Komorowskiej 127	Budowa: OFICyny ZAMKOWE W ŻYWCU OD UL. ZAMKOWEJ			
	INWESTOR: URZĄD MIEJSKI W ŻYWCU 34-300 ŻYWIEC UL. RYNEK 2			
	TEMAT: PLAN PROJ. INSTALACJI OŚWIETLENIA I GNIAZD WTYKOWYCH POMIESZCZEŃ OFICYN PODDASZE			
	BRANŻA ELEKTRYCZNA			STADIUM: <b>PT</b>
Projektował	09 2006	inż. elektryk Antoni Gołek upr. 9098 BB		SKALA 1:100 NR RYS. <b>3</b>



# LEGENDA

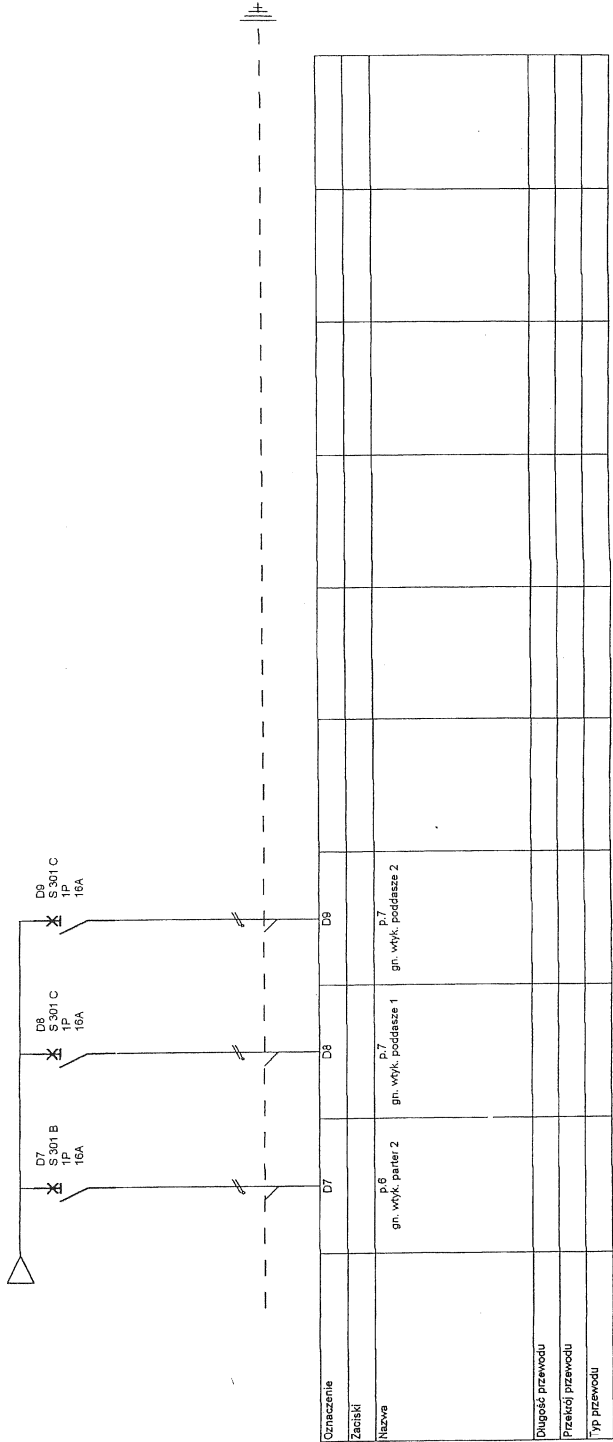
1. WYKONAĆ INSTALACJĘ P/t PRZEWODEM KABELKOWYM.
2. PION GŁÓWNY ZASILAJĄCY PROWADZIĆ Z TABLICY LICZNIKOWEJ W RURZE OCHRONNEJ W ŚCIANIE ZEWNĘTRZNEJ, A NASTĘPNIE W ŚCIANIE WEWNĘTRZNYM POMIESZCZENIA.
3. INSTALACJE GNIAZD WTYKOWYCH WYKONAĆ PRZEWODEM YDyp 3x2,5mm<sup>2</sup> /tor główny 2,5 zaś zejście do gniazda 1,5mm<sup>2</sup>/
4. OBWODY OŚWIETLENIA WYKONAĆ PRZEWODEM YDyp 3x1,5mm<sup>2</sup> P/T /4x1,5 5x1,5 DODATKOWY PRZEWÓD FAZOWY/.
5. W POMIESZCZENIACH SÓCJALNYCH WYKONAĆ Z ZASTOSOWANIEM OSPRZĘTU HERMETYCZNEGO.
6. OPRAWY OŚWIETLENIOWE MONTOWAĆ DO SUFITU LUB WG UZGODNIENIA W TRAKCIE ROBÓT ZABUDOWAĆ OPRAWY WPUSZCZANE W SUFIT. W POMIESZCZENIU INFORMACJI MOCOWAĆ OPRAWY ZWIESZAKOWE.
7. DLA OPRAWY OŚWIETLENIA AWARYJNEGO POPROWADZIĆ DODATKOWY PRZEWÓD FAZOWY.
8. TABLICE ROZDZIELCZE MONTOWAĆ NA WYSOKOŚCI 1,5m NAD POSADZKĄ.
9. ZABUDOWAĆ KORYTKA DLA INSTALACJI KOMPUTEROWEJ I PROWADZIĆ W PASIE NAD POSADZKĄ.
10. WPROWADZIĆ OBWÓD GNIAZD WTYKOWYCH OGÓLNYCH DO INSTALACJI KOMPUTEROWEJ.
11. ZASILANIE OBWODU WENTYLACJI WYMUSZONEJ OBWODEM 1FAZ. 3x1.

<p>FIRMA USŁUG projektowania i nadzoru robót elektrotechnicznych inż. ANTONI GOLEK 34-300 Żywiec Ul. Komorowskiej 17</p>		<p>Budowa: OFICYNY ZAMKOWE W ŻYWCU OD UL. ZAMKOWEJ INWESTOR: URZĄD MIEJSKI W ŻYWCU 34-300 ŻYWIEC UL. RYNEK 2</p>	
		<p>TEMAT: PLAN PROJ. INSTALACJI ZASILAJĄ- CYCH SIŁOWYCH</p>	
		<p>BRANŻA ELEKTRYCZNA</p>	<p>STADIUM: <b>P T</b></p>
<p>Projektował</p>	<p>09. 2006</p>	<p>inż. elektryk Antoni Golek upr. 90/98 RB</p>	<p>SKALA 1:100</p>
		<p>inż. elektryk Antoni Golek upr. 90/98 RB</p>	<p>NR RYS. <b>4</b></p>



Oficyny zamkowe w Żywcu ul  
Tablica TP

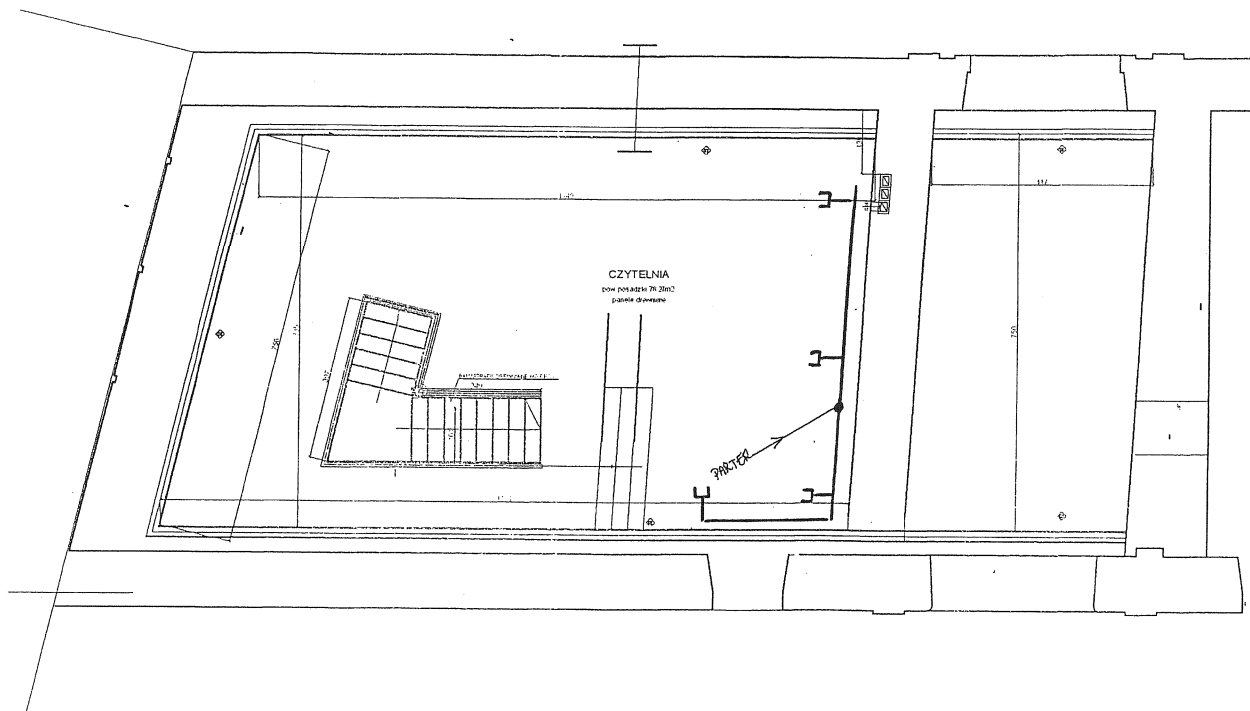
Oznaczenie	D61	I1	LS1	D2	D3	D4	D5	D8
Zadiski								
Nazwa	zasil. z sieci ENON	Pomiar energii elektr. bezposr. rozl. główny	lampał signaliz. czew. ON823	obw. 1 osw. pater s.1,2	p. 2 osw. s.1a 3,4 koryt.	p.3 osw. poddasze 1	p.4 osw. poddasze 2	p.5 gn-wyk. pater 1
Długość przewodu								
Przekrój przewodu								
Typ przewodu								
Nr projektu								
Nr arkusza								
Data								
Inż. Antoni Golek								
Upi. 9098 BB								
Oprac.								
Nr arkusza								
5								
1 / 2								



Oficyny zamkowe w Żywcu ul  
Tablica TP

Oznaczenie	D7	D8	D9
Zadiski			
Nazwa	p.6 gn. wyk. pater 2	p.7 gn. wyk. poddasze 1	p.7 gn. wyk. poddasze 2
Długość przewodu			
Przekrój przewodu			
Typ przewodu			
Nr projektu			
Nr arkusza			
Data			
Inż. Antoni Golek			
Upi. 9098 BB			
Oprac.			
Nr arkusza			
5			
2 / 2			

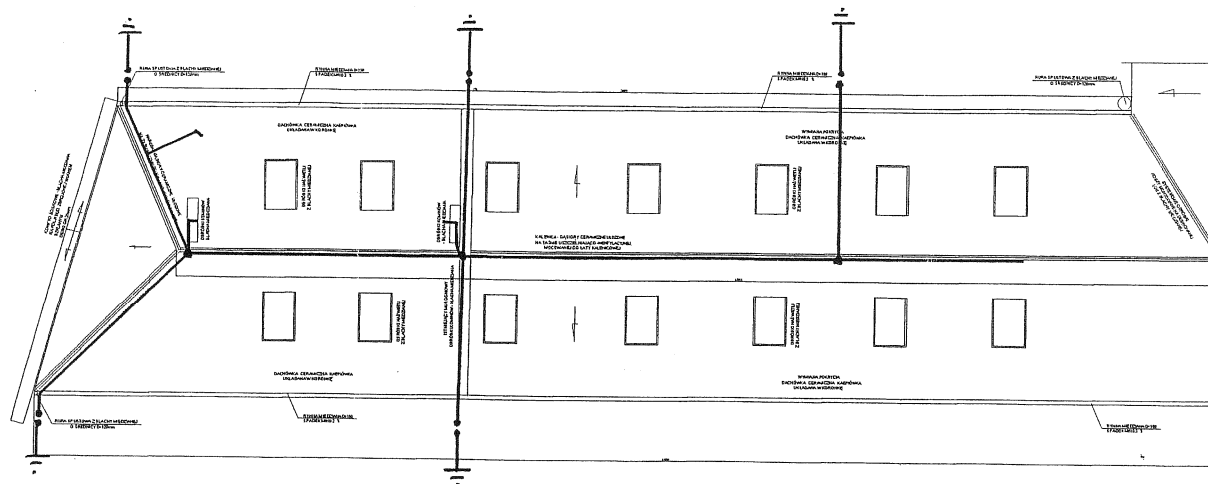




# LEGENDA

- WYKONAĆ INSTALACJĘ P/T PRZEWODEM KABELKOWYM .
- PION GŁÓWNY ZASILAJĄCY PROWADZIĆ Z TABLICY LICZNIKOWEJ W RURZE OCHRONNEJ W ŚCIANIE ZEWNĘTRZNEJ, A NASTĘPNIE W ŚCIANIE WEWNTRZ POMIESZCZENIA.
- INSTALACJE GNIAZD WTYKOWYCH WYKONAĆ PRZEWODEM YDyp 3x2,5mm2 /tor główny 2,5 zaś zejście do gniazda 1,5mm2/
- OBWODY OŚWIETLENIA WYKONAĆ PRZEWODEM YDyp 3x1,5mm2 P/T /4x1,5 5x1,5 DODATKOWY PRZEWÓD FAZOWY/.
- W POMIESZCZENIACH SOCJALNYCH WYKONAĆ Z ZASTOSOWANIEM OSPRZĘTU HERMETYCZNEGO SZCZELNEGO.
- OPRAWY OŚWIETLENIOWE MONTOWAĆ DO SUFITU LUB WG UZGODNIENIA W TRAKCIE ROBÓT ZABUDOWAĆ OPRAWY WPUSZCZANE W SUFIT. W POMIESZCZENIU INFORMACJI MOCOWAĆ OPRAWY ZWIESZAKOWE.
- DLA OPRAWY OŚWIETLENIA AWARYJNEGO POPROWADZIĆ DODATKOWY PRZEWÓD FAZOWY.
- TABLICE ROZDZIELCZE MONTOWAĆ NA WYSOKOŚCI 1,5m NAD POSADZKĄ.
- ZABUDOWAĆ KORYTKA DLA INSTALACJI KOMPUTEROWEJ I PROWADZIĆ W PASIE NAD POSADZKĄ.
- WPROWADZIĆ OBWÓD GNIAZD WTYKOWYCH OGÓLNYCH DO INSTALACJI KOMPUTEROWEJ.
- ZASILANIE OBWODU WENTYLACJI WYMUSZONEJ OBWODEM 1FAZ. 3x1.

<p>FIRMA USŁUGO projektowania i nadzoru robót elektrycznych inż. ANTONI GOLEK 34-300 Żywiec Ul. Kamekowskiej 12</p>	Budowa: OFICYNY ZAMKOWE W ŻYWCU OD UL. ZAMKOWEJ			
	INWESTOR: URZĄD MIEJSKI W ŻYWCU 34-300 ŻYWIEC UL. RYNEK 2			
	TEMAT: PLAN PROJ. INSTALACJI KOMPUTEROWEJ POMIESZCZEŃ OFICYN PODDASZE			
BRANŻA ELEKTRYCZNA				STADIUM: <b>P T</b>
Projektował	09. 2006	inż. elektryk Antoni Golek upr. 90/98 BB		SKALA 1:100
				NR RYS. <b>6</b>



# LEGENDA

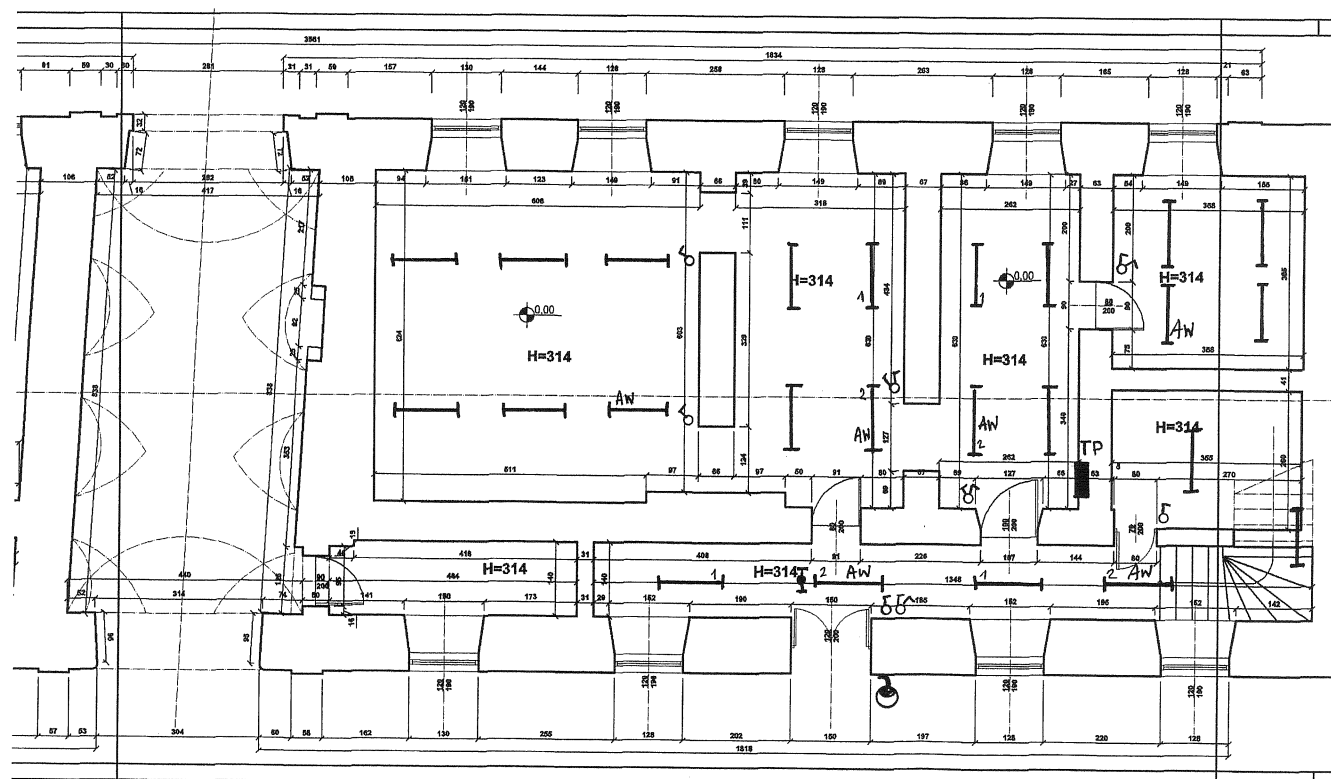
1. OCHRONA ODGROMOWA PODSTAWOWA WG PN-86/E-05003/02
2. WARTOŚĆ UZIEMIENIA POSZCZEGÓLNYCH UZIOMÓW 30Ω.
3. WYKONANIE WG PN-86/E-05003/01 OCHRONA ODGROMOWA OBIEKTÓW BUDOWLANYCH.
4. ZWODY POZIOME I PRZEWODY ODPROWADZAJĄCE WYKONAĆ DRUTEM MIEDZIANYM Cu 7mm.
5. DŁUGOŚĆ BOKU SIATKI ZWODU POZIOMEGO NIE MOŻE PRZEKROCZYĆ 20m.
6. WSZYSTKIE ELEMENTY ZNAJDUJĄCE SIĘ NAD DACHEM POŁĄCZYĆ ZE ZWODEM POZIOMYM.
7. WYKONAĆ ZWODY POZIOME NISKIE NAPRĘŻNE.
8. UZIOM OTOKOWY WYKONAĆ BENDANRKĄ O PRZĘKROJU NIE MNIEJSZYM NIŻ 80mm<sup>2</sup>.
9. NA PRZEWODACH ODPROWADZAJĄCYCH MONTOWAĆ ZACISKI PROBIERCZE Al/Cu.

<p>FIRMA USŁUGOWA projektowania i nadzoru robót elektrycznych inż. ANTONI GOŁEK 34-300 Żywiec ul. Komuny 10/17</p>	<p>Budowa: OFICYNY ZAMKOWE W ŻYWCU OD UL. ZAMKOWEJ INWESTOR: URZĄD MIEJSKI W ŻYWCU 34-300 ŻYWIEC UL. RYNEK 2</p>		
	<p>TEMAT: <b>PLAN PROJ. INSTALACJI ODGROMOWEJ</b></p>		
	<p>BRANŻA ELEKTRYCZNA</p>		
Projektował	09. 2006	inż. elektryk Antoni Gołek upr. 90/98 BB	<p>STADIUM: <b>P T</b></p> <p>SKALA 1:100</p> <p>NR RYS. <b>8</b></p>



# ZESTAWIENIE OPRAW

nr	rodzaj pomieszczeń	natęż. wymag. lx	oprawy	szt. opraw	Uwagi
	PARTER				
1	POM. 1	300	RASTRA 2x36	6	1AW
2	POM. 2	300	RASTRA 2x36	4	1AW
3	Pom. 3	300	RASTRA 2x36	4	1AW
4	Pom. 4	300	RASTRA 2x36	4	1AW
5	Pom. pomocn.	200	OKW1 236	1	
5	Korytarz	100	OKW1 236 OSF2x8	4 1	2AW Kier.
6	Zaplecze		OKW1 236	1	
7	Na zewnątrz		EL-380UPS Brilux	1	



## LEGENDA

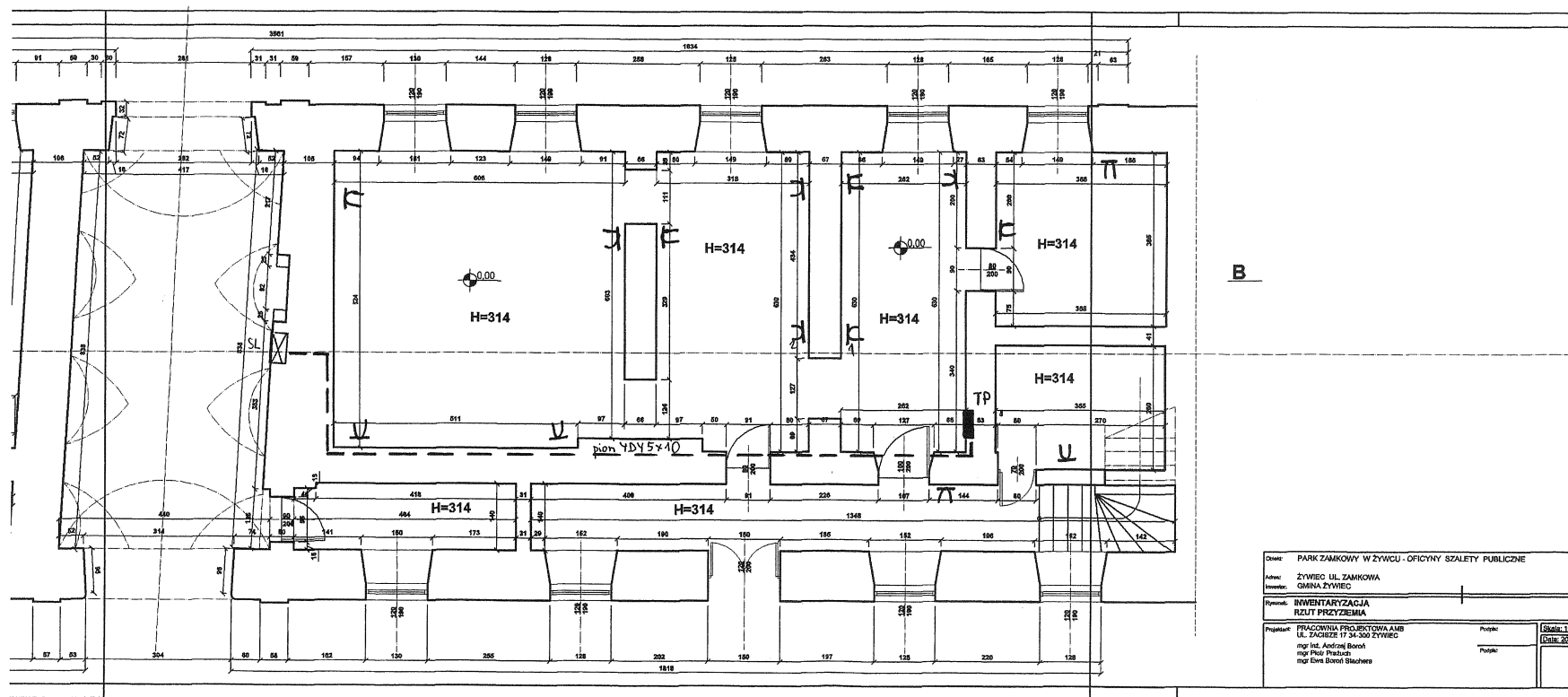
- WYKONAĆ INSTALACJĘ P/T PRZEWODEM KABELKOWYM.
- INSTALACJĘ GNIAZD WTYKOWYCH WYKONAĆ PRZEWODEM YDyp 3x2,5mm<sup>2</sup> /tor główny 2,5 zaś zejście do gniazda 1,5mm<sup>2</sup>/
- OBWODY OŚWIETLIENIA WYKONAĆ PRZEWODEM YDyp 3x1,5mm<sup>2</sup> P/T /4x1,5 5x1,5 DODATKOWY PRZEWÓD FAZOWY/.
- W POMIĘSZCZENIACH SPOŁACZNYCH WYKONAĆ Z ZASTOSOWANIEM OSPRZĘTU HERMETYCZNEGO SZCZELNEGO.
- OPRAWY OŚWIETLIENIOWE MONTOWAĆ DO SUFITU LUB WG UZGODNIENIA W TRAKCIE ROBÓT ZABUDOWAĆ OPRAWY WPUSZCZANE W SUFIT. W POMIĘSZCZENIU INFORMACJI MOCOWAĆ OPRAWY ZWISZAKOWE.
- DLA OPRAWY OŚWIETLIENIA AWARYJNEGO POPROWADZIĆ DODATKOWY PRZEWÓD FAZOWY.
- TABLICE ROZDZIELCZE MONTOWAĆ NA WYSOKOŚCI 1,5m NAD POSADZKĄ.
- ZABUDOWAĆ KORYTKA DLA INSTALACJI KOMPUTEROWEJ I PROWADZIĆ W PASIE NAD POSADZKĄ.

A w- OPRAWY Z MODUŁEM ŻASILANIA AWARYJNEGO

OSW. KIERUNKOWE

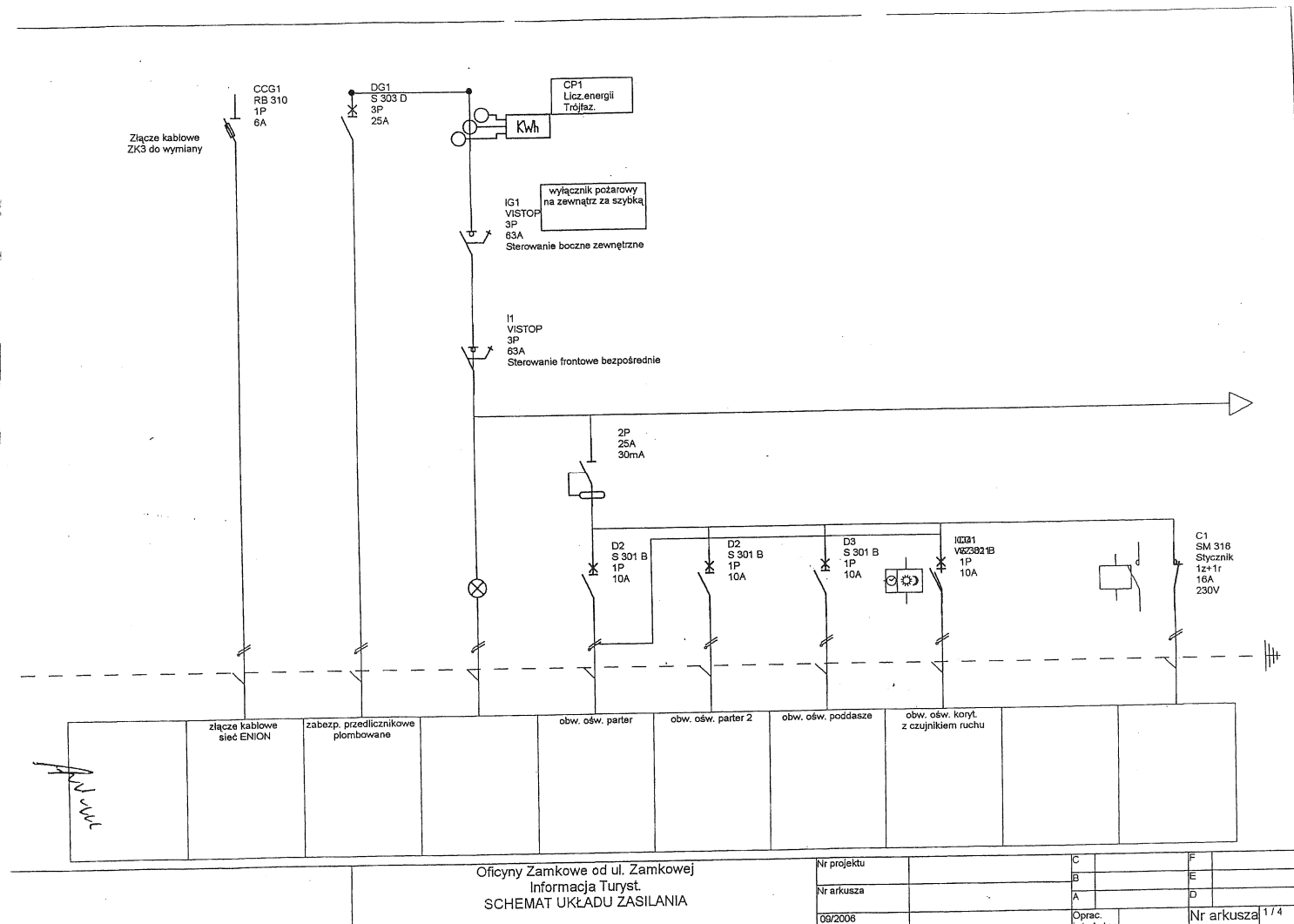
Obiekt:	PARK ZAMKOWY W ŻYWCU - OFICYNY SZALETY PUBLICZNE		
Adres:	ŻYWIEC UL. ZAMKOWA		
Właściciel:	GMINA ŻYWIEC		
Przebieg:	INWENTARYZACJA RZUTU PRZYZIEMIA		
Projektant:	PRACOWNIA PROJEKTOWA A&B UL. JACOBOW 17 34-300 ŻYWIEC	Pełniący:	Skala: 1:50
	mgr inż. Andrzej Borek		Układ: 20.04
	mgr Piotr Pruski		
	mgr Ewelina Białucha		

FIRMA USŁUG projektowania i wykonania robót elektrycznych inż. ANTONI GOŁEK 34-300 Żywiec Ul. Komorowskiej 27	Budowa: OFICYNY ZAMKOWE TMZZ W ŻYWCU UL. ZAMKOWA			
	INWESTOR: URZĄD MIEJSKI W ŻYWCU 34-300 ŻYWIEC UL. RYNEK 2			
	TEMAT: PLAN PROJ. INSTALACJI OŚWIETLIENIA POMIĘSZCZEŃ OFICYNY PARTER			
	BRANŻA ELEKTRYCZNA		STADIUM: P T	
Projektował	11. 2007	inż. elektryk Antoni. Golek upr. 50/98 BB	SKALA 1:100	NR RYS. 1

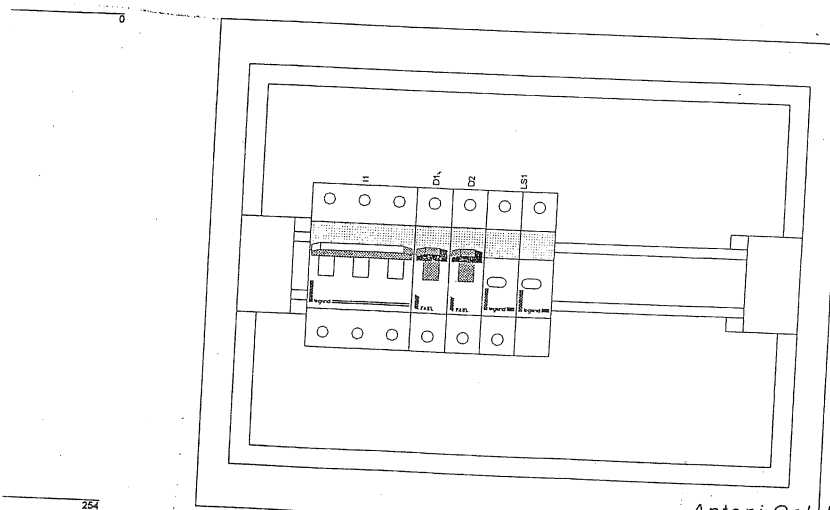
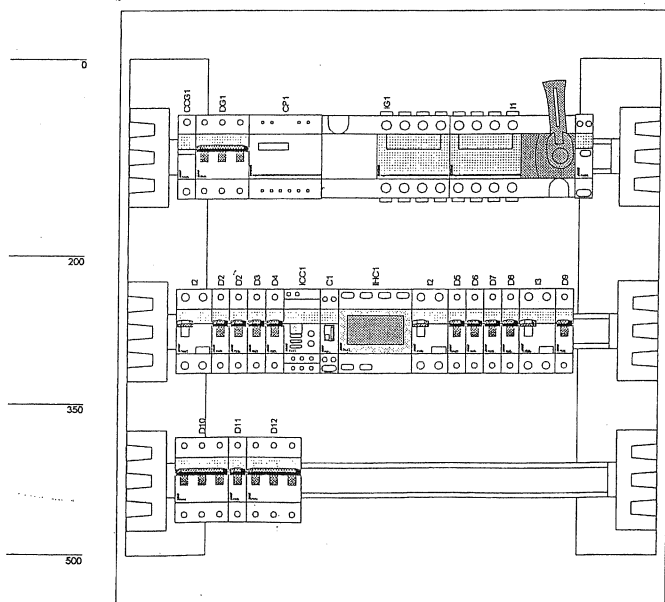
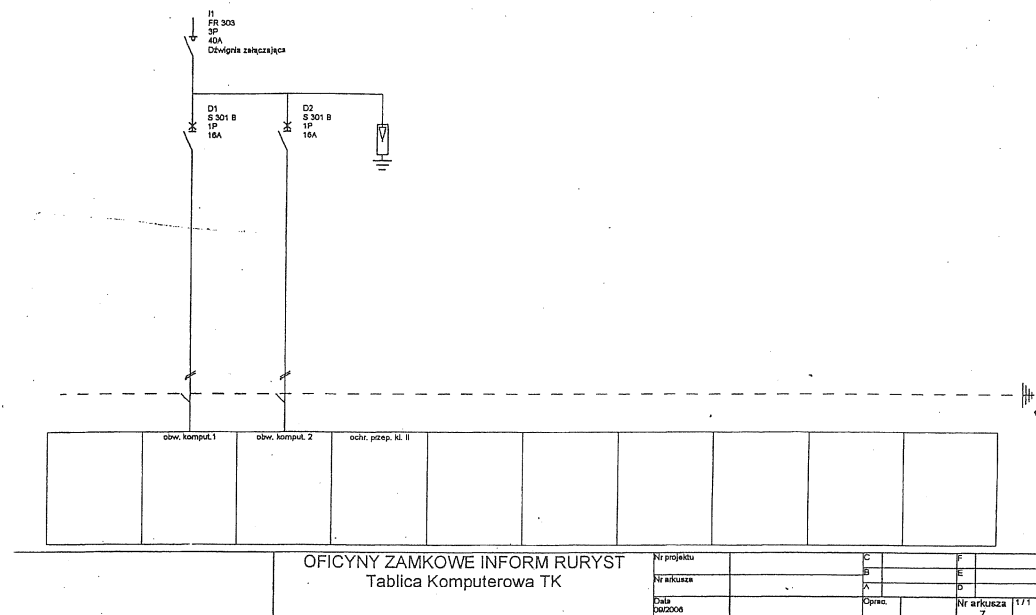
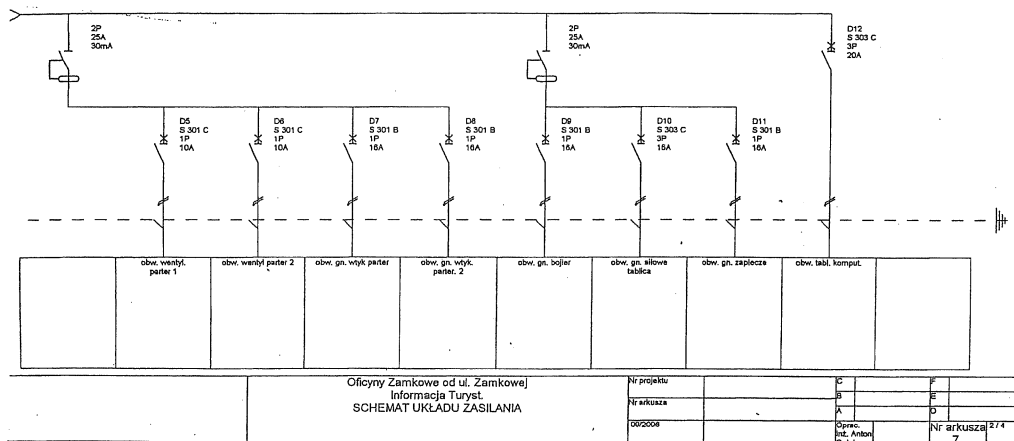


Obiekt:	PARK ZAMKOWY W ŻYWCU - OFICYNY SZALETY PUBLICZNE		
Adres:	ŻYWIEC UL. ZAMKOWA		
Inwestor:	GMINA ŻYWIEC		
Pracownik:	INWENTARYZACJA		
Pracownik:	RZUT PRZECIECZKA		
Projektant:	PRACOWNIA PROJEKTOWA A&B	Projekt:	Skala: 1:50
	UL. ZAGRZE 17 34-300 ŻYWIEC		Data: 20.09
	mgr inż. Andrzej Boroh		
	mgr Piotr Pruszczyński		
	mgr Ewa Boroh-Słachetka		

FIRMA USŁUG projektowania i nadzoru robót elektrycznych inż. ANTONI GOLEK 34-300 Żywiec Ul. Komorowskiej 127		Budowa: OFICYNY ZAMKOWE TMZZ W ŻYWCU UL. ZAMKOWA INWESTOR: URZĄD MIEJSKI W ŻYWCU 34-300 ŻYWIEC UL. RYNEK 2		
		TEMAT: PLAN PROJ. INSTALACJI GNIAZD WTYCZKOWYCH OFICYNY PARTER		
		BRANŻA ELEKTRYCZNA		
Projektował	11. 2007	inż. elektryk Antoni Golek upr. 90/98 BB	STADIUM: <b>P T</b> SKALA 1:100	NR RYS. <b>2</b>

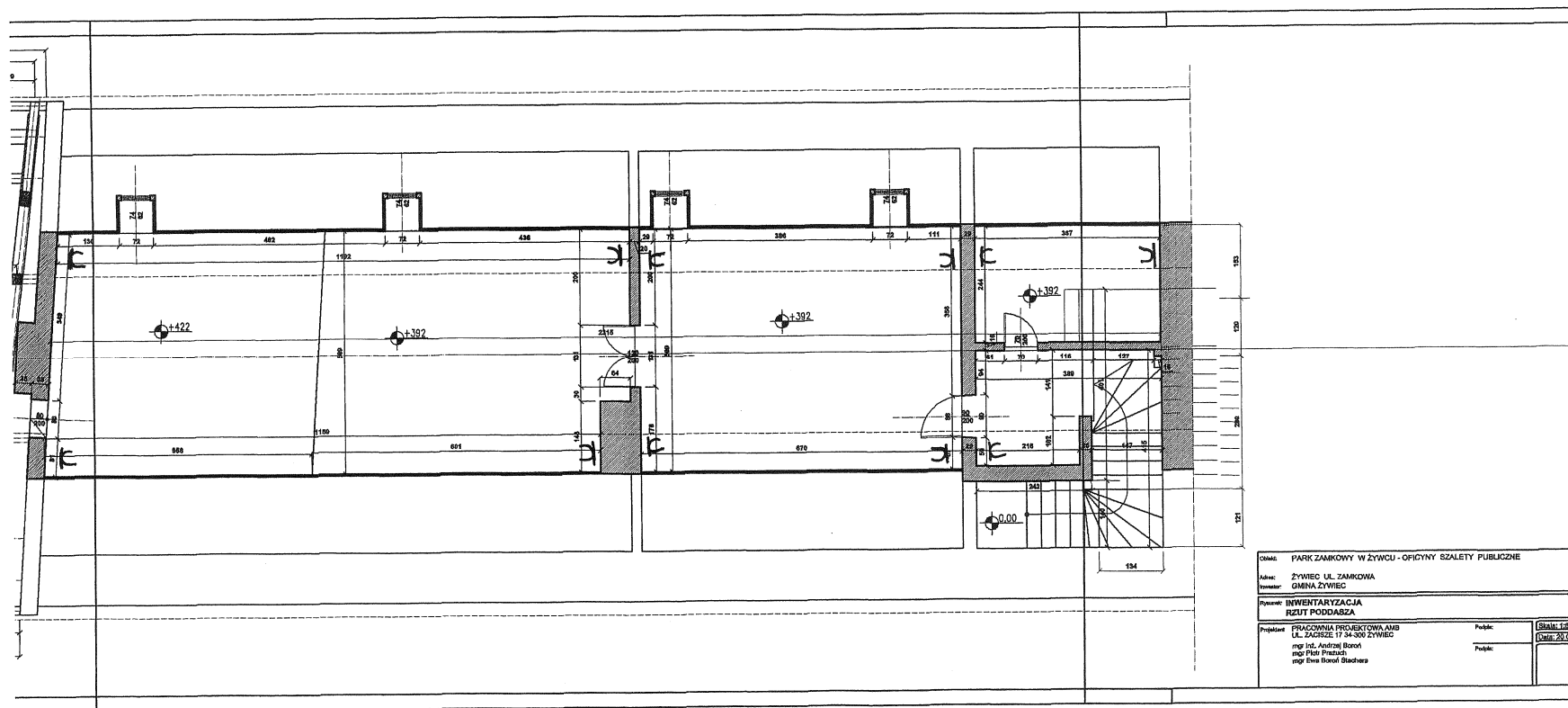


Nr projektu		C		F	
Nr arkusza		B		E	
		A		D	
09/2006		Oprac. Inst. Antoni		Nr arkusza	1/4



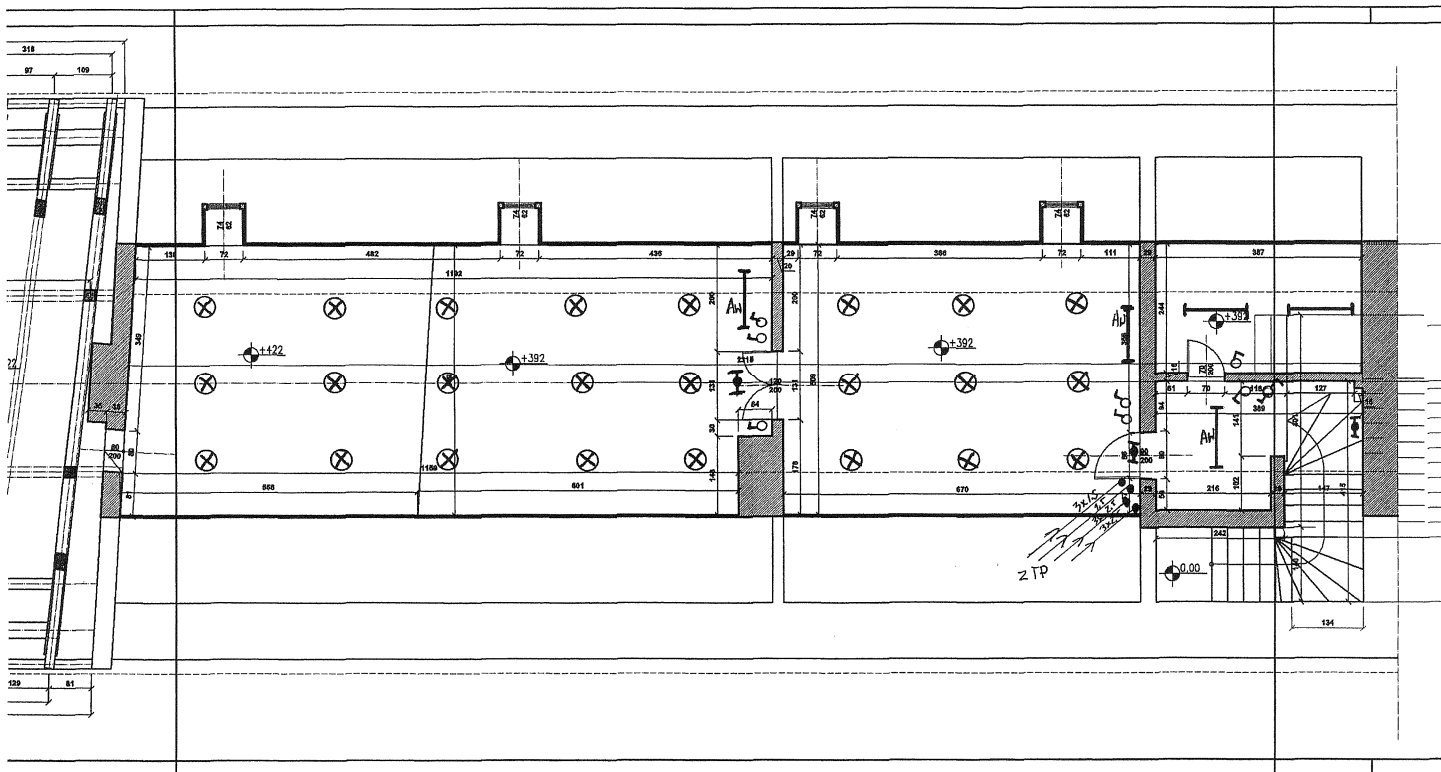
Antoni Golek  
34-330 ŻYWIEC WIOSNA 32  
Upr. w zakr. slect. i projektowania 32  
do kierowania robotami i projektowania  
upr. UW B-8, nr UAN-VI-1227/57/87 10098 BB  
tel 0-33/ 861-40-64

OFICYNY ZAMKOWE INFORM RURYST  
Tablica Komputerowa TK



Nazwa: PARK ZAMKOWY W ŻYWCU - OFICYNY SZALETY PUBLICZNE	
Adres: ŻYWIEC UL. ZAMKOWA	
Inwestor: GMINA ŻYWIEC	
Nazwa: INWENTARYZACJA	
RZUT PODDASZA	
Projektant: PRACOWNIA PROJEKTOWA AMB	Publik:
UL. ZACHRZE 17 34-300 ŻYWIEC	
mgr inż. Andrzej Boroń	Publik:
mgr Piotr Ptaszuch	
mgr Ewa Boroń-Bachara	
Skala: 1:50	
Strona: 20.08	

FIRMA USŁUG projektowania i nadzoru robót elektrycznych inż. ANTONI GOŁEK 34-300 Żywiec Ul. Komorowskiej 27	Budowa: OFICYNY ZAMKOWE TMZZ W ŻYWCU UL. ZAMKOWA			
	INWESTOR: URZĄD MIEJSKI W ŻYWCU 34-300 ŻYWIEC UL. RYNEK 2			
	TEMAT: PLAN PROJ. INSTALACJI GNIAZD WTY CZKOWYCH POMIESZCZEŃ OFICYNY PODDASZE			
	BRANŻA ELEKTRYCZNA			STADIUM: <b>P T</b>
Projektował	11.2007	inż. elektryk Antoni Gołek upr. 90/98 BB	SKALA 1:100	NR RYS. <b>4</b>



PODDASZE					
1	SALA 1	200	LW-XF3200-62 BRILUX OKW1 236 OSF2x8	15 1	2AW KIER.
2	SALA 2	200	LW-XF3200-62 BRILUX OKW1 236 OSF2x8	9 1	1AW KIER.
3	komunikacja	100	OKW1 236 OSF2x8	1 1	1AW Kier.
Razem:				56	10AW 4 kier.
RAZEM WG TYPU: Wg BRILUX			RASTRA 2x36 OKW1 236 LW-XF3200 OSF 2x8 EL-380	18 9 24 4 1	

Nazwa: PARK ZAMKOWY W ŻYWCU - OFICYNY SZALETY PUBLICZNE			
Adres: ŻYWIEC UL. ZAMKOWA			
Inwestor: GMINA ŻYWIEC			
Temat: INWENTARYZACJA RZUT POKŁADZ			
Projektant: PRACOWNIA PROJEKTOWA AMB UL. JACOWIE 17 34-300 ŻYWIEC		Podpis: [Wzrost: 180] [Ciężar: 70 kg]	
mgr inż. Andrzej Boron		Podpis:	
mgr inż. Przemysław			
mgr Ewa Boron-Skuchera			

FIRMA USŁUG projektowania i nadzoru robót elektrycznych inż. ANTONI GOLEK 34-300 Żywice Ul. Komunyściów 27	Budowa: OFICYNY ZAMKOWE TMZZ W ŻYWCU UL. ZAMKOWA INWESTOR: URZĄD MIEJSKI W ŻYWCU 34-300 ŻYWIEC UL. RYNEK 2			
	TEMAT: PLAN PROJ. INSTALACJI OŚWIETLENIA POMIESZCZEŃ OFICYNY POKŁADZ			
	BRANŻA ELEKTRYCZNA		STADIUM: <b>P T</b>	
Projektował	11. 2007	inż. elektryk Antoni Golek upr. 90/98 BB	SKALA 1:100	NR RYS. <b>3</b>