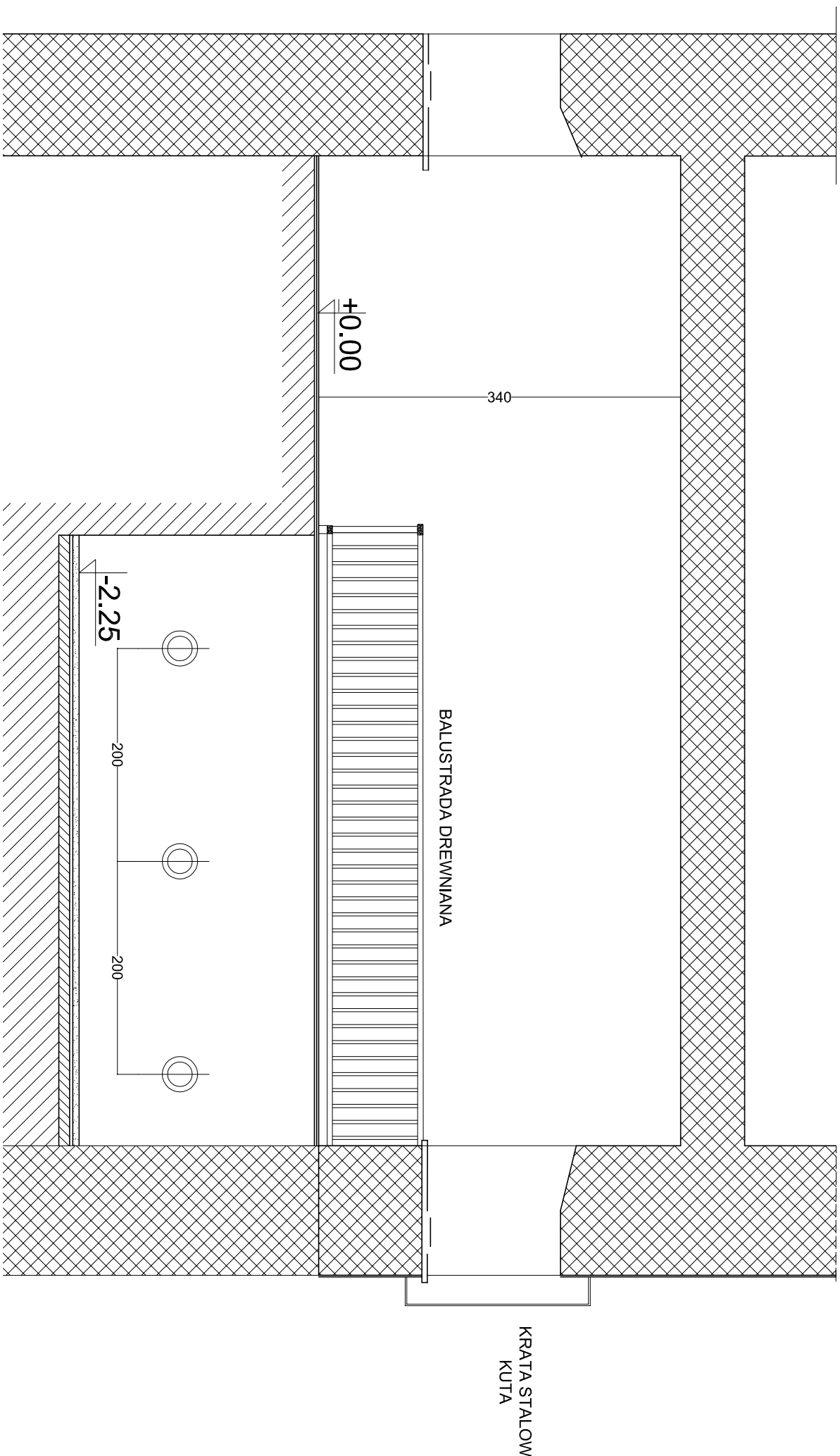


PRZEMKÓJ D-D



Obiekt: ZAMEK - POMIESZCZENIA PO DAWNEJ STOLARNI

Adres: ŻYWIEC, UL. ZAMKOWA

Inwestor: GMINA ŻYWIEC

Rysunek: PRZEMKÓJ D-D

Projektant: PRACOWNIA PROJEKTOWA AMB

UL. ZAGISZE 17 34-300 ŻYWIEC

mgr inż. Andrzej Boroh

mgr Piotr Prażuch

mgr Ewa Boroh Stachera

Podpis:

Podpis:

Skala: 1:50

Data: 20.08