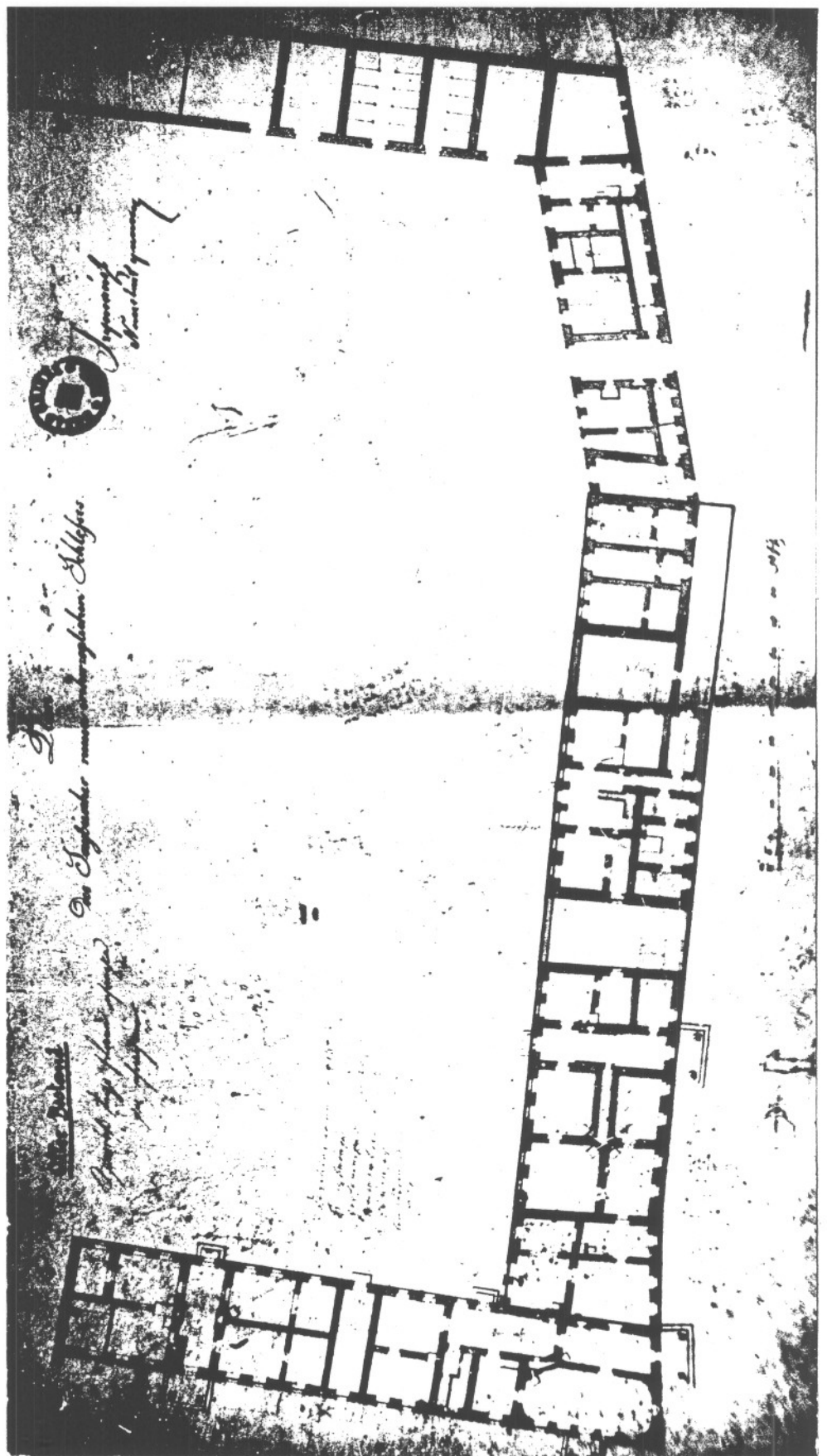
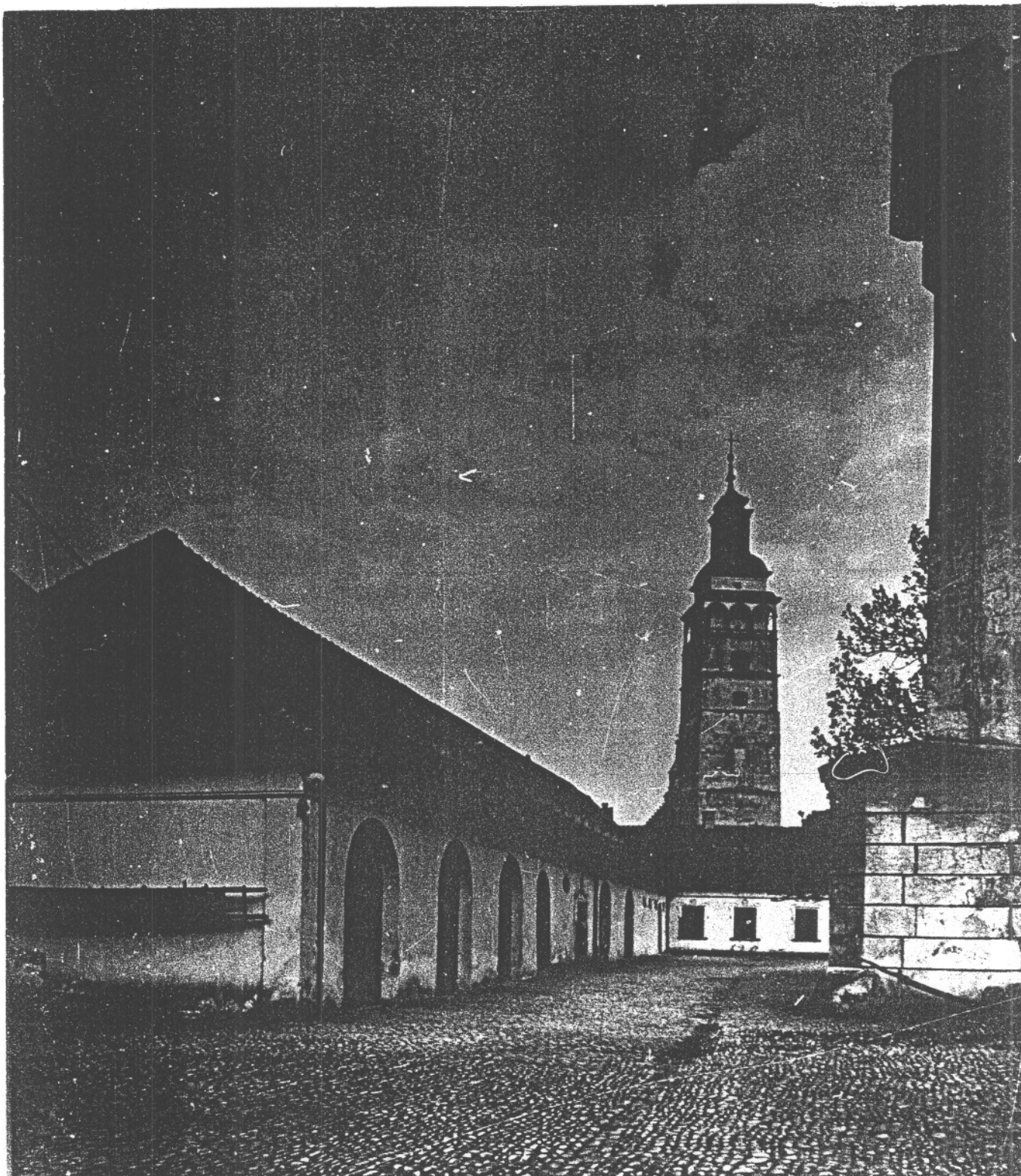




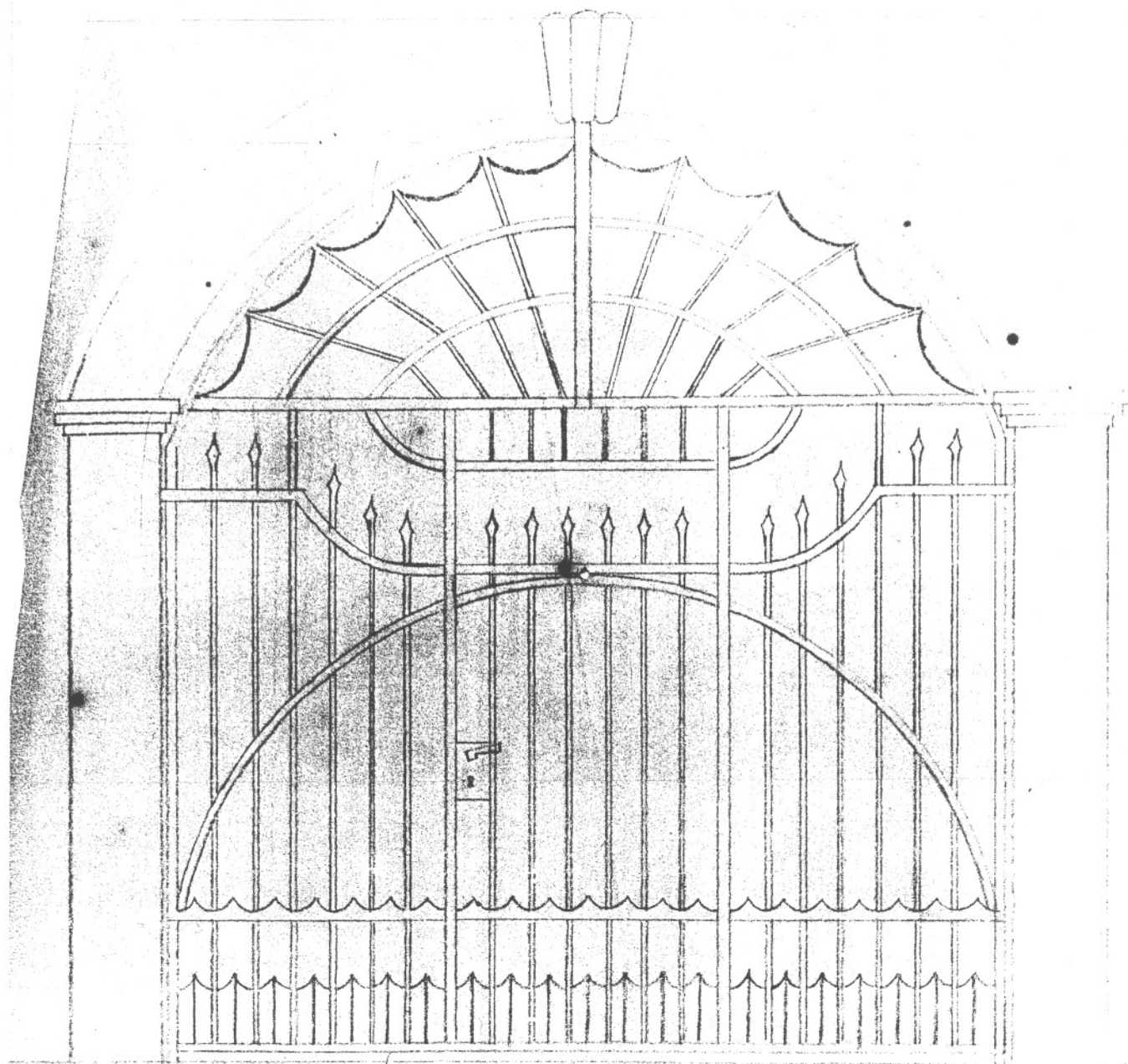
Il. nr. 4. Żywiec, rysunek inwentaryzacyjny- rzut oficyn wokół zamku w Żywcu, oraz ich elewacje wschodnie: "zeichnung des früher Reichsgräflichen Wielopolskischen jetzt K. erzhertzoglichen Schlosses in Żywiec. Papier podklejony płótnem; tusz, lawowanie, wym 60,5 x 71 cm. w prawym dolnym narożniku- Maj 1839, Ob.M.Z. J.



11. nr. 33. Ływiec, Nowy Zamek, Nowy Trakt, "Plan des Saybusches neuen erzherzoglichen Schlosses. Alter bestand."
 Wym: 34,5 x 63,5 cm, papier, tusz, lawowanie. Zatwierdzony przez Maczelnika Gminy Isep. Czerwona linia narysowany zasięg nowego skrzydła. Ob.m.s. Fot. Jan Gozab.



Il. nr. 5. Zywiec, zespół zamkowy, widok oficyny pn i wsch. Fot.
M. Moraczewska 1938, neg PAN-Warszawa, sygn. 18202. Repr. J. Gołąb



Il.nr.39. Żywiec, Projekt metalowej bramy w oficynach od ul. Zamkowej, (nie-
zrealizowany). kalka, ołów, wym: 44 x 41 cm. Wł. MŻ. Fot. Jan Gołąb.

X Fotografie

Oficina zamkowa wsch.

Opis fotografii

Fot. 1 - Widok oficyny z dziedzińca zamkowego od strony zach.

Fot. 2 - Pn skrzydło oficyny wsch.-widok z dziedzińca zamkowego

Fot. 3 - Pd skrzydło oficyny wsch. - widok z dziedzińca zamkowego

Fot. 4 - Pn skrzydło oficyny wsch. - widoczna odmienna forma kraty skrajnego okna (krata międzyokienna)

Fot. 5 - Fragment zach. portalu kamiennego bramy przechodu oficyny

Fot. 6 - Brama zach. przechodu oficyny

Fot. 7 - Słup kamienny zach. portalu bramy przechodu oficyny
z widocznymi wtórnymi nawarstwieniami i ubytkami kamienia

Fot. 8 - Głowica kamienna zach. portalu bramy przechodu oficyny
z widocznymi wtórnymi nawarstwieniami i ubytkami kamienia

Fot. 9,10 - Słup kamienny zach. portalu bramy przechodu oficyny
z widocznymi wtórnymi nawarstwieniami i ubytkami kamienia

Fot. 11 - Fragment elewacji wsch. (od ul. Zamkowej) z widocznymi
złuszczeniami i spękaniem tynku spowodowanymi wilgocią gruntową

Fot. 12,13 - Wnętrze przechodu - widok od strony zach.

Fot. 14 - Wnętrze przechodu - sklepienie - widok od strony zach.

Fot. - 15,16 - Wnętrze przechodu - widok od strony wsch. (widoczne
wtórne wzmocnienia konstrukcji kraty bramy)

Fot. - 17 - Fragment portalu bramy zach. od str. przechodu

Fot. 18 - Wnętrze przechodu - wtórne wejście niekorzystnie naruszające
architekturę ściany

Fot. 19 - Wnętrze przechodu - kamienny portal

Fot. 20 - Odkrywka sondażowa 1 - ściana pn wnętrza przechodu

Fot. 21 - Odkrywka sondażowa 2 - ściana pn przechodu

Fot. 22 - Odkrywka sondażowa 3 - ściana pd przechodu

Fot. 23,24 - Palmeta ozdobna sklepienia wnętrza przechodu - odkrywka sondażowa

Fot. 25 - Palmeta ozdobna sklepienia przechodu

Fot. 26 - Sklepienie przechodu - odkrywka sondażowa 2

Fot. 27 - Sklepienie przechodu - odkrywka sondażowa 3

Fot. 28 - Sklepienie przechodu - odkrywka sondażowa 1

Fot. 29 - Widok oficyny z ul. Zamkowej

Fot. 30 - Widok oficyny z ul. Zamkowej - skrzydło pd (ob. szalety miejskie)

Fot. 31 - Widok dachu oficyny z ul. Zamkowej (od strony wsch)

Fot. 32 - Fragment elewacji wsch. z żeliwnym herbem

Fot. 33 - Świetlik dachowy przykryty dachówka typu mnich – mniszka

Fot. 34 - Świetlik dachowy w formie uproszczonej przez przekrycie papą (połąć dachowa od strony zach.)

Fot. 35 - Elewacja wsch.- brama przechodu - widoczne zubożenie portalu przez usunięcie kamiennych słupów podtrzymujących arkadę

Fot. 36 - Fragment portalu bramy wsch. z widocznym brakiem słupa podtrzymującego arkadę

Fot. 37 - Kamienny zwornik portalu wsch.

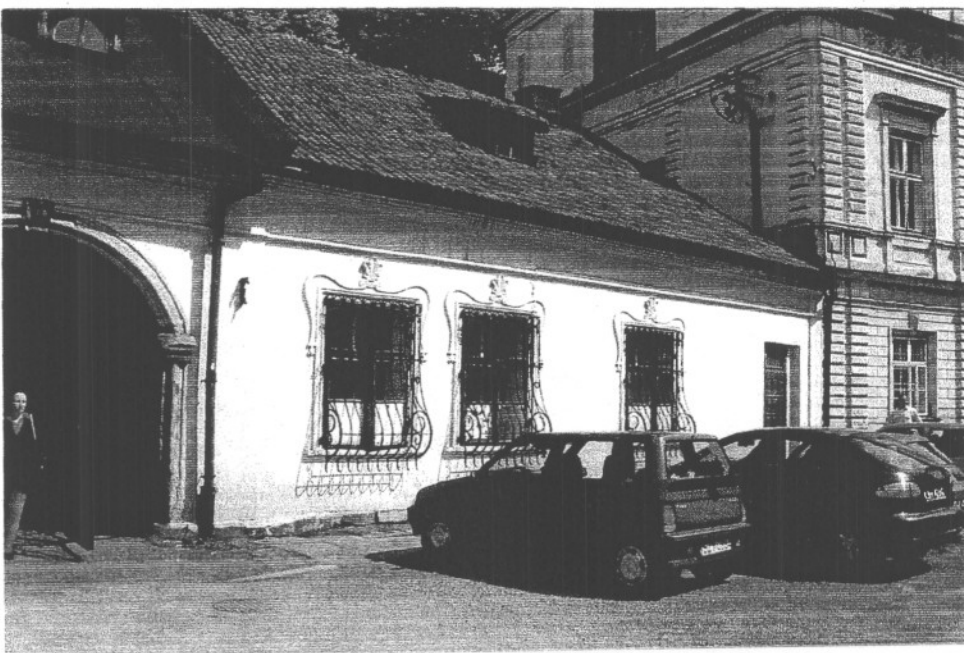
Fot. 38 - Fragment portalu wsch. w przyziemiu z widocznymi wtórnymi nawarstwieniami oraz destrukcja kamienia



1



2





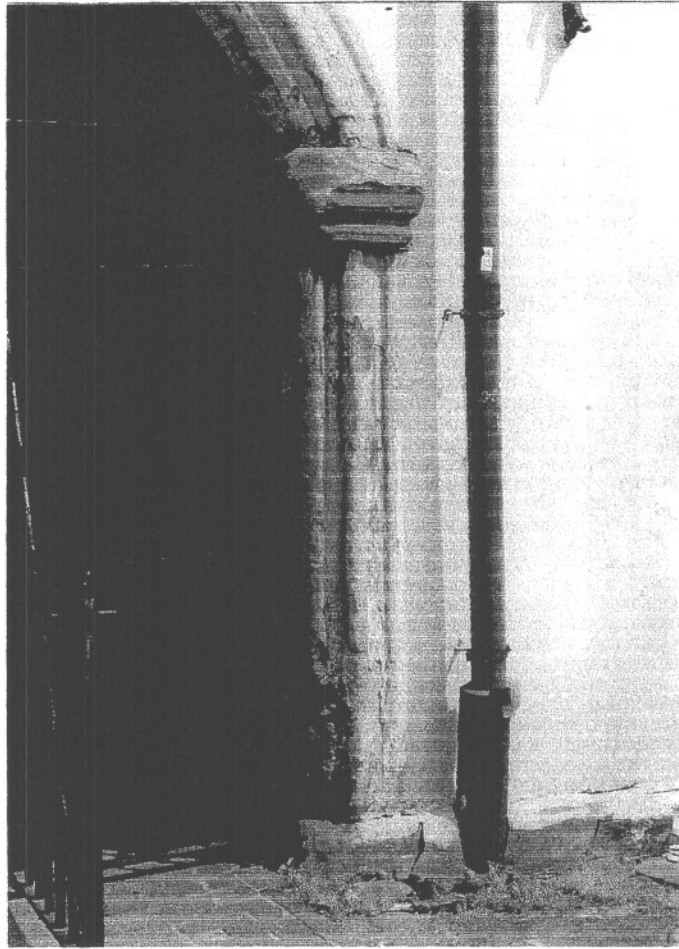
4



5



6



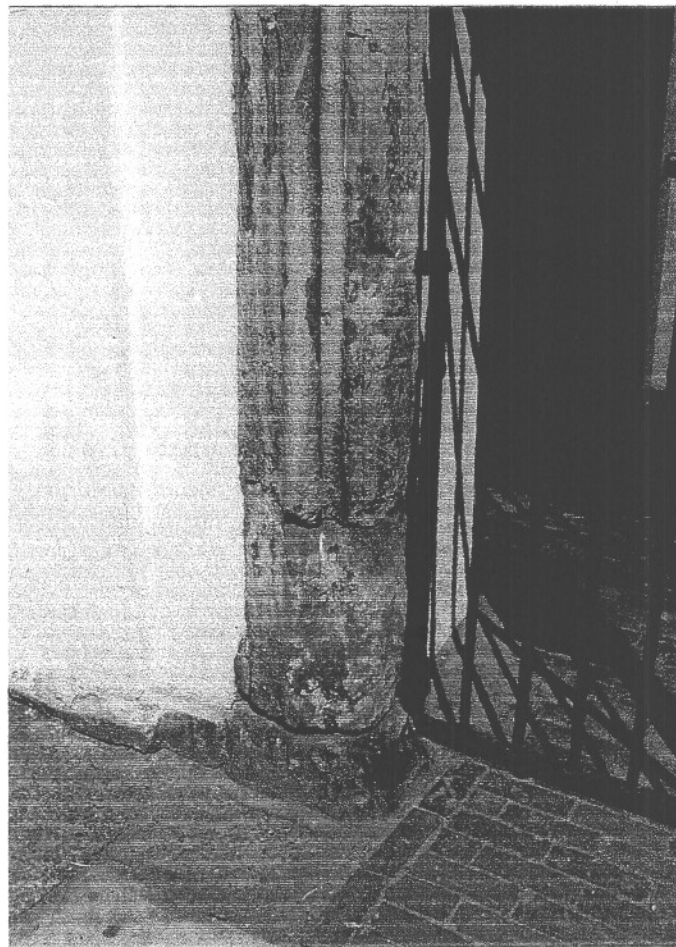
7



8



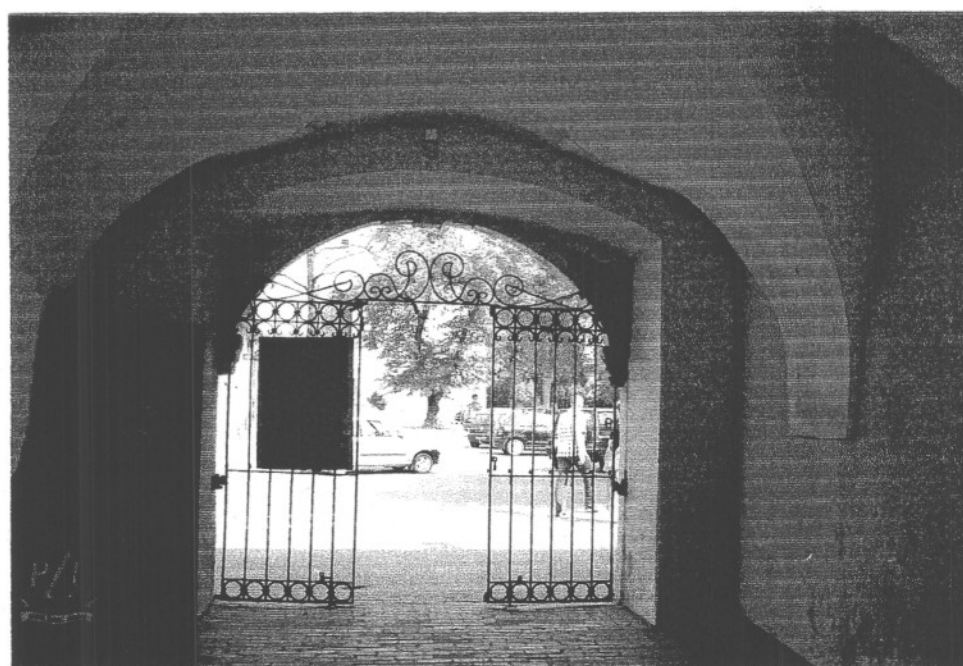
9



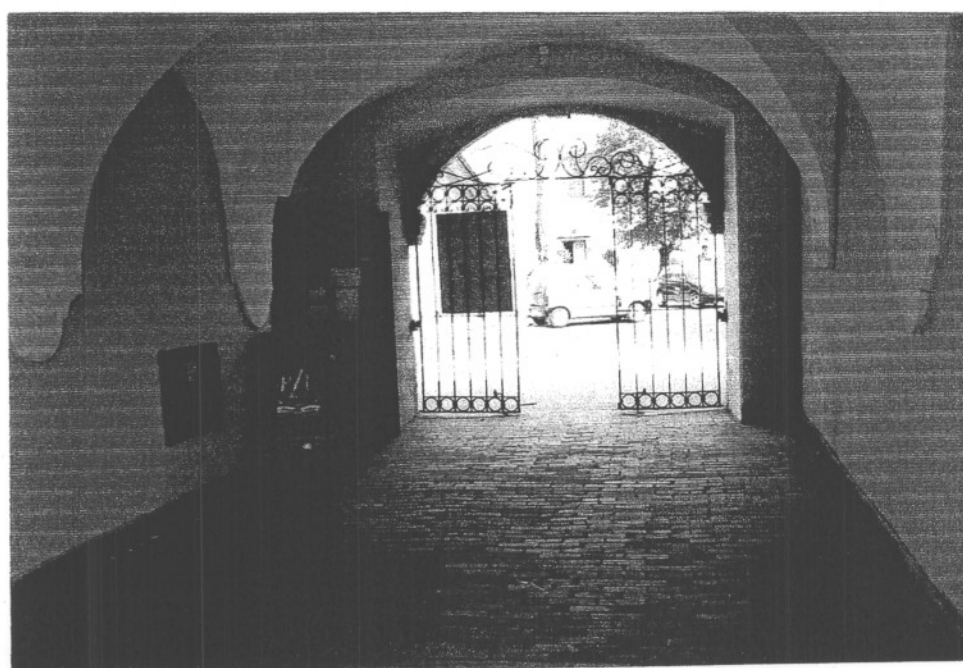
10



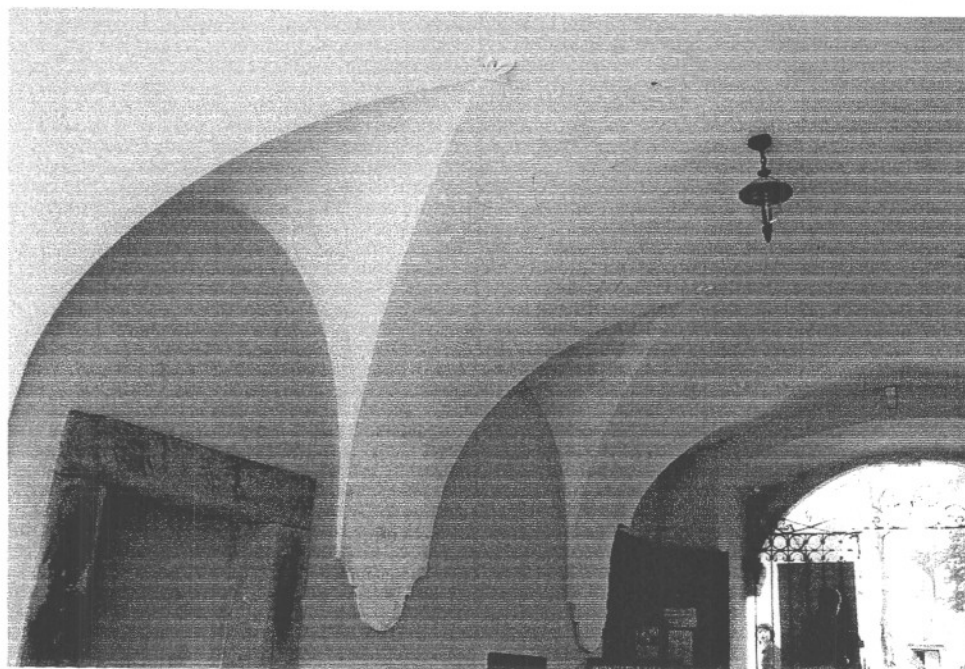
11



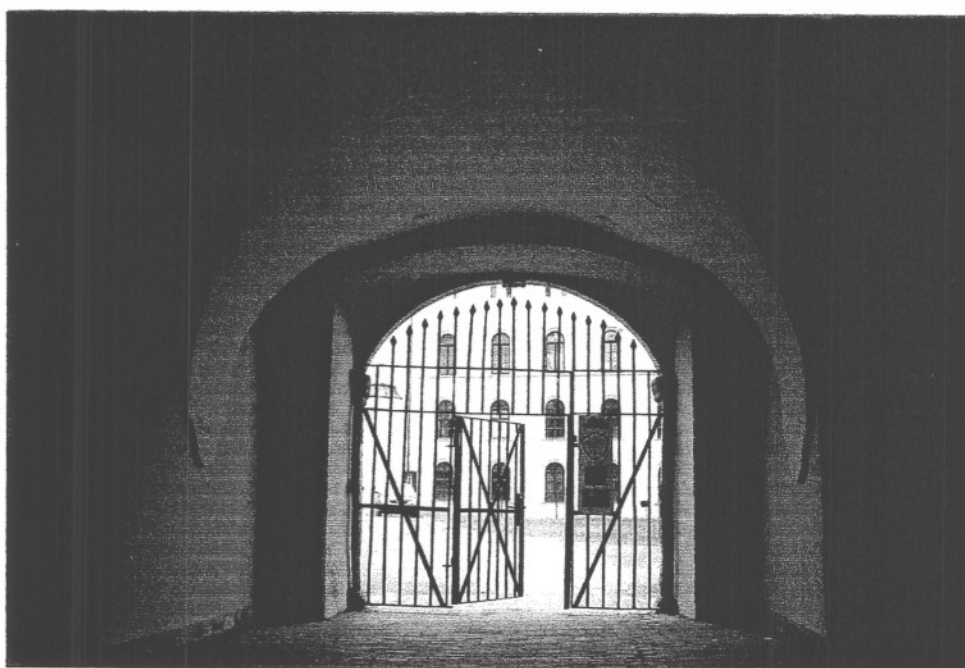
12



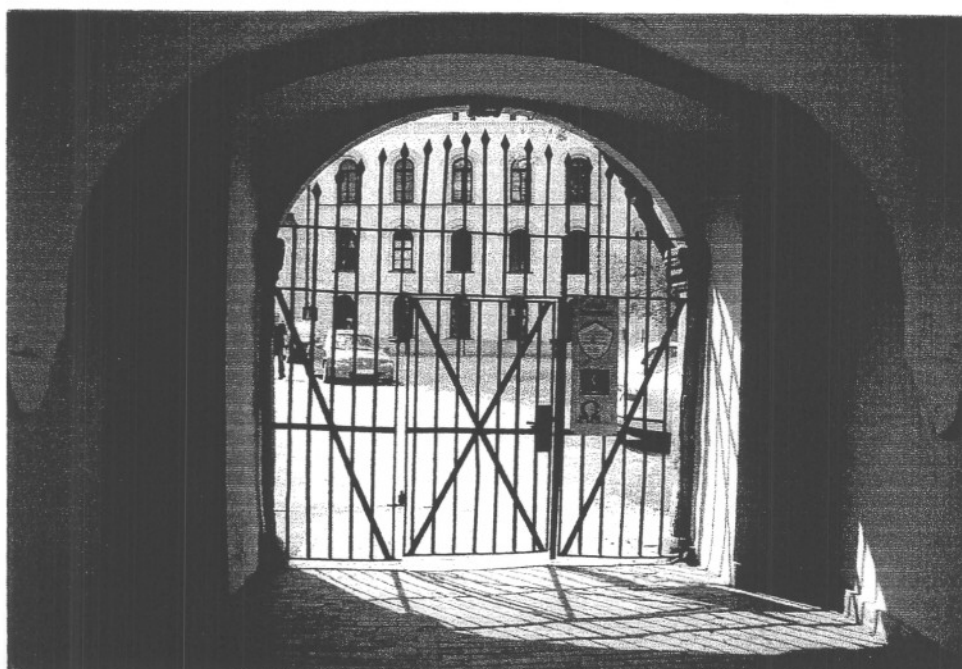
13



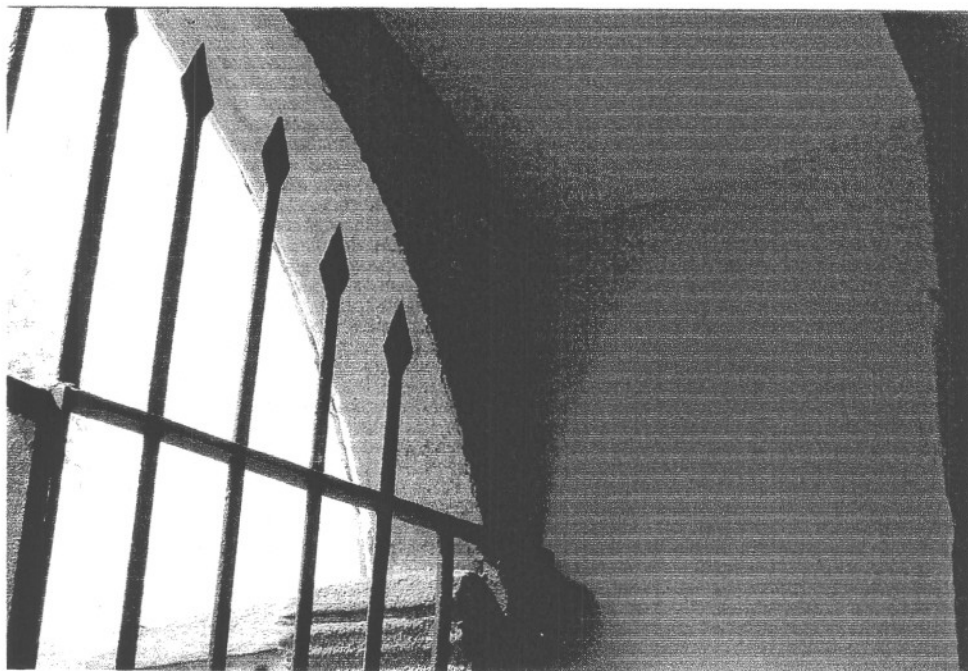
14



15



16



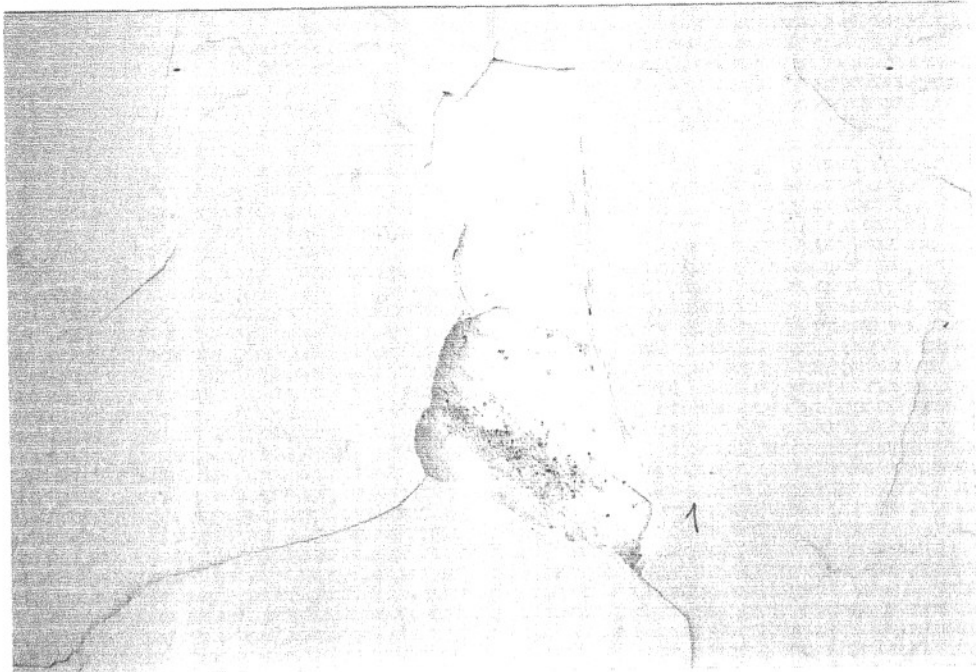
17



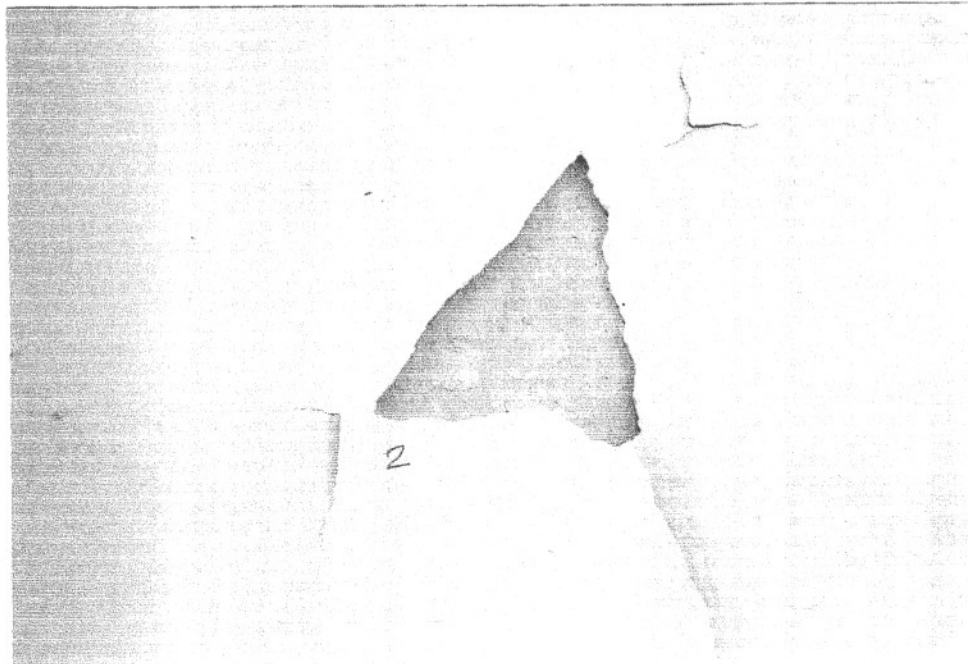
18



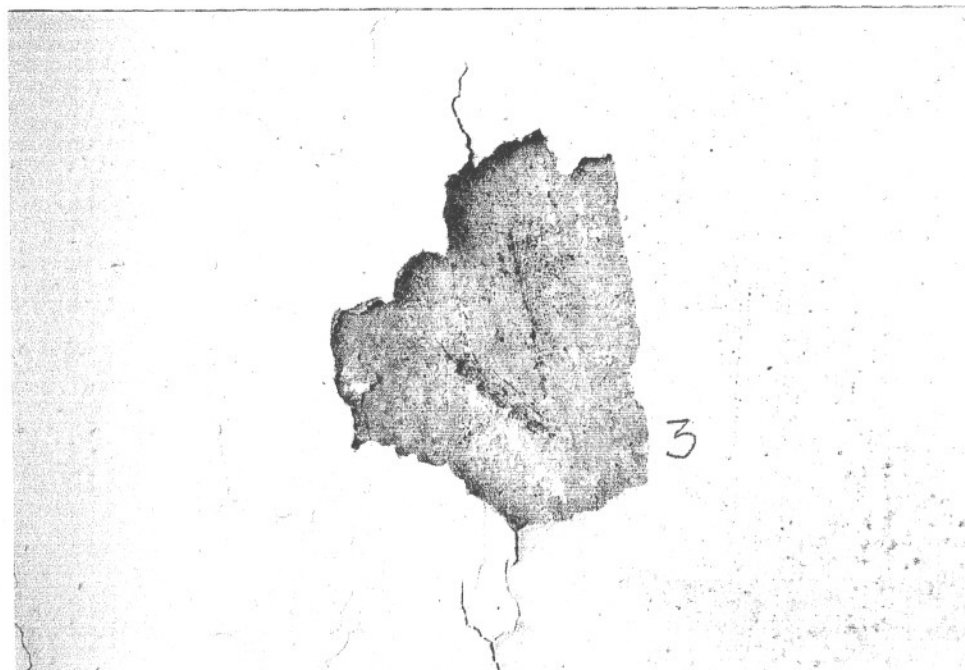
19



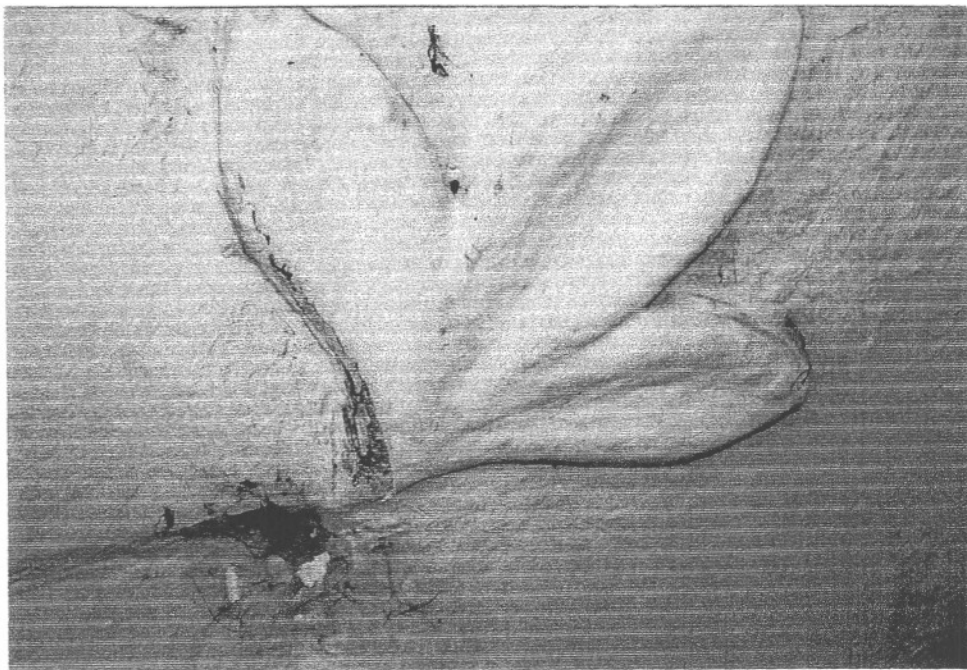
20



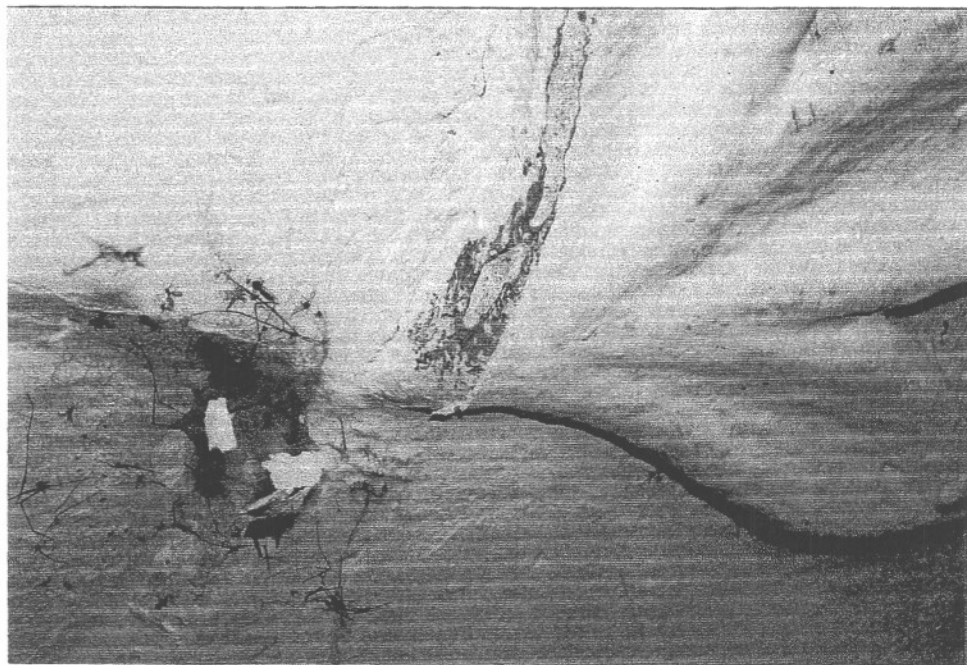
21



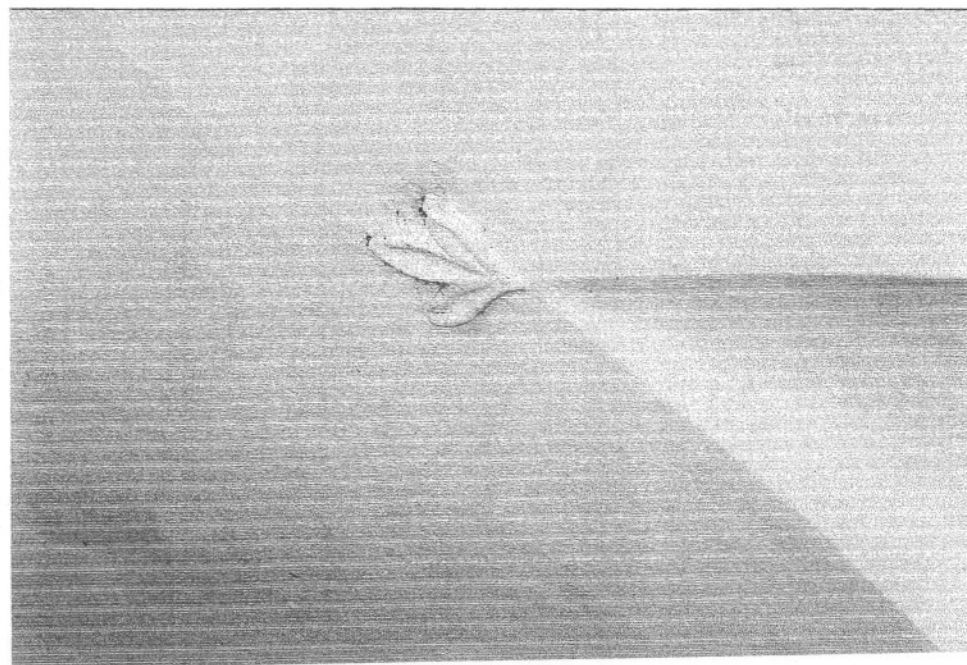
22



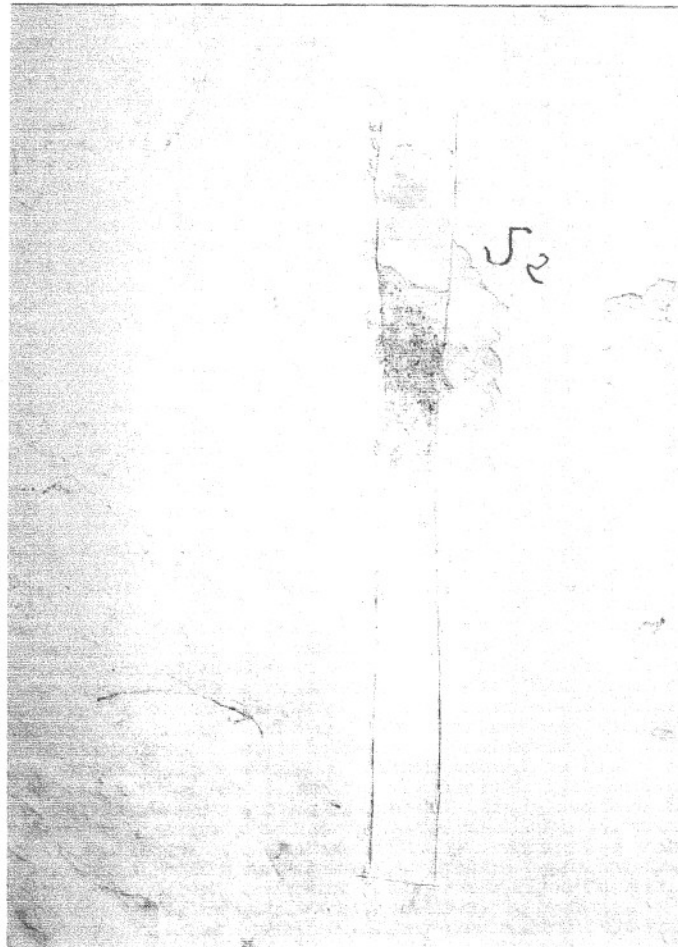
23



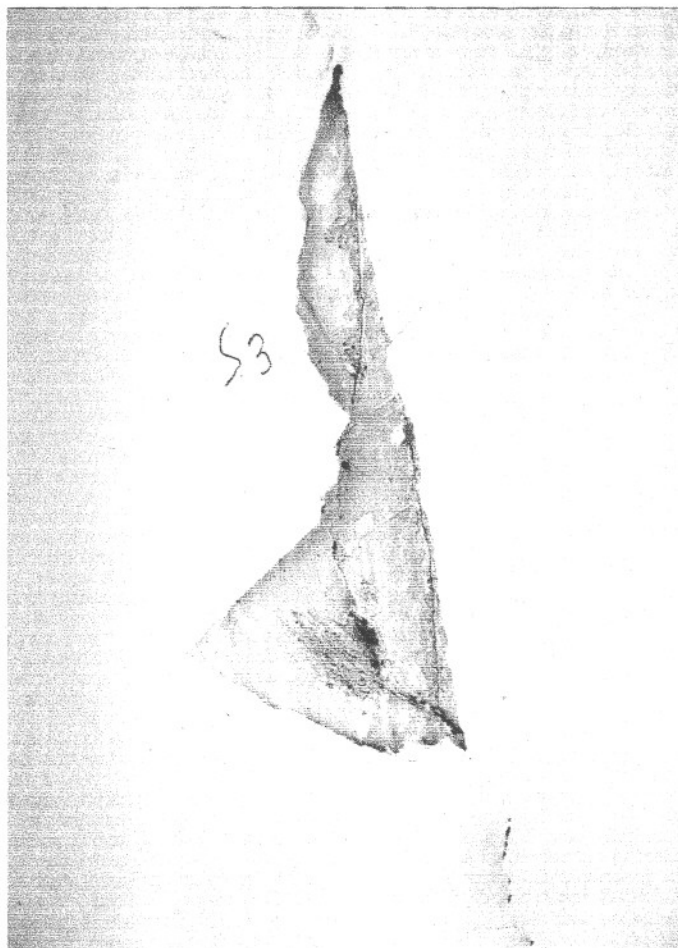
24



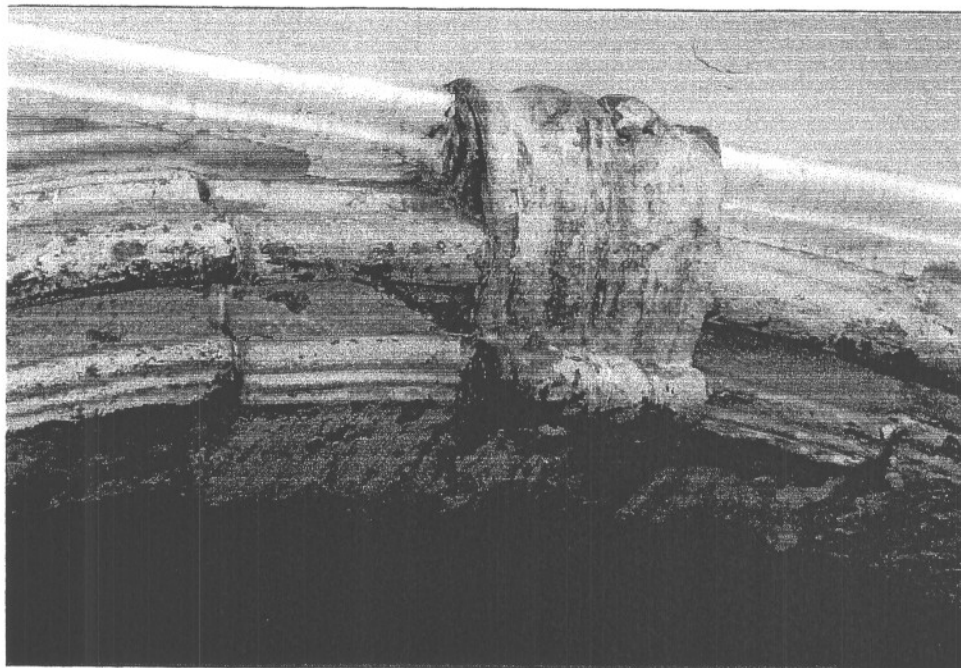
25



26



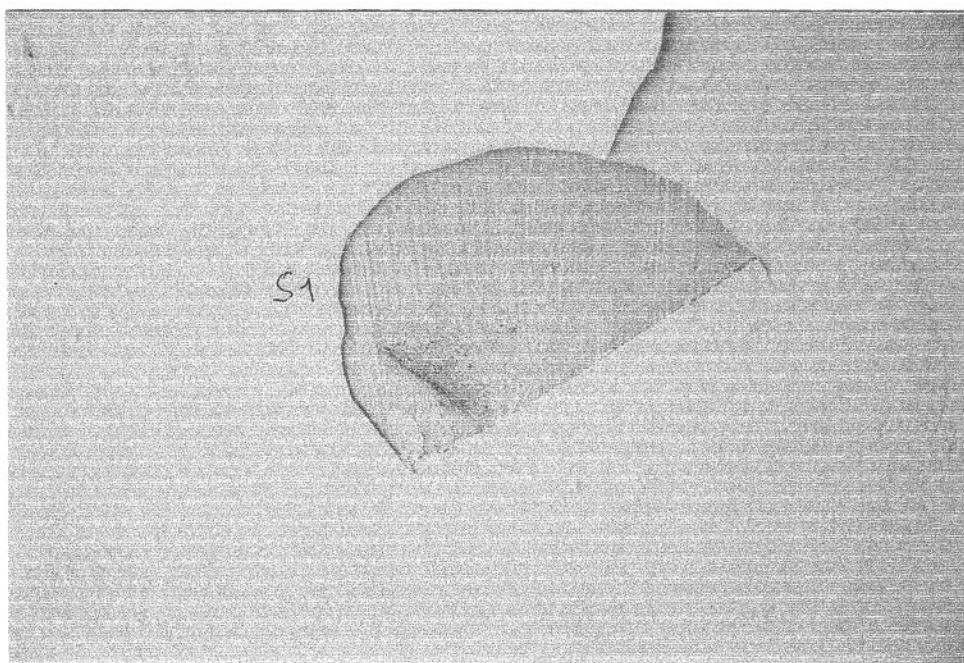
27

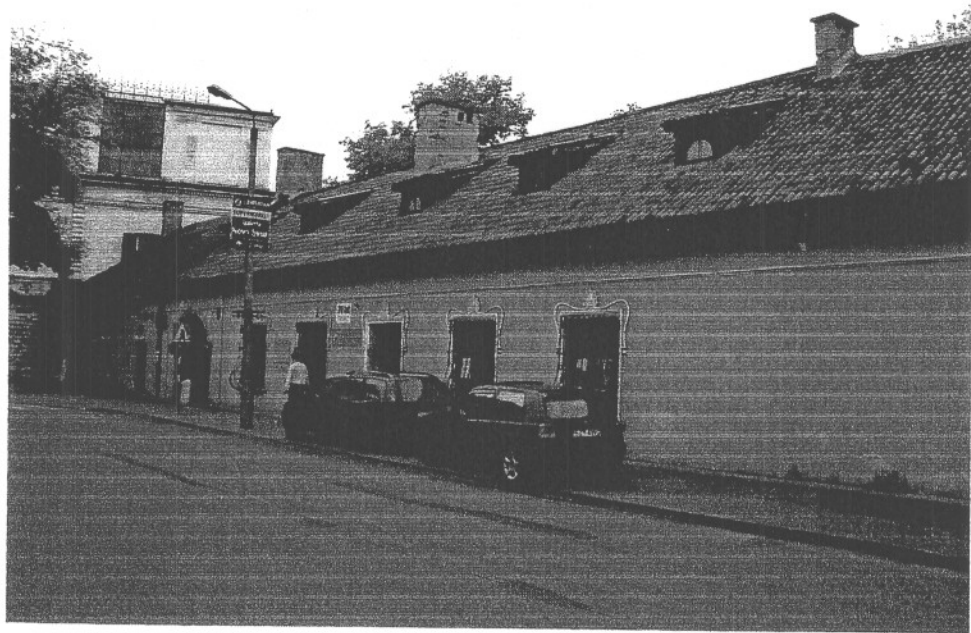


26

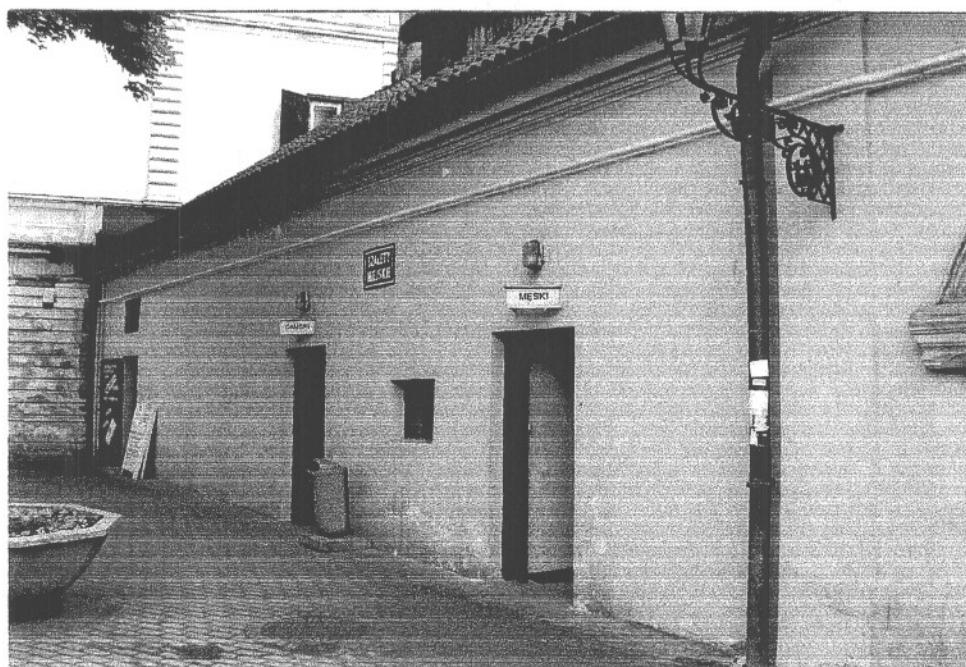


27

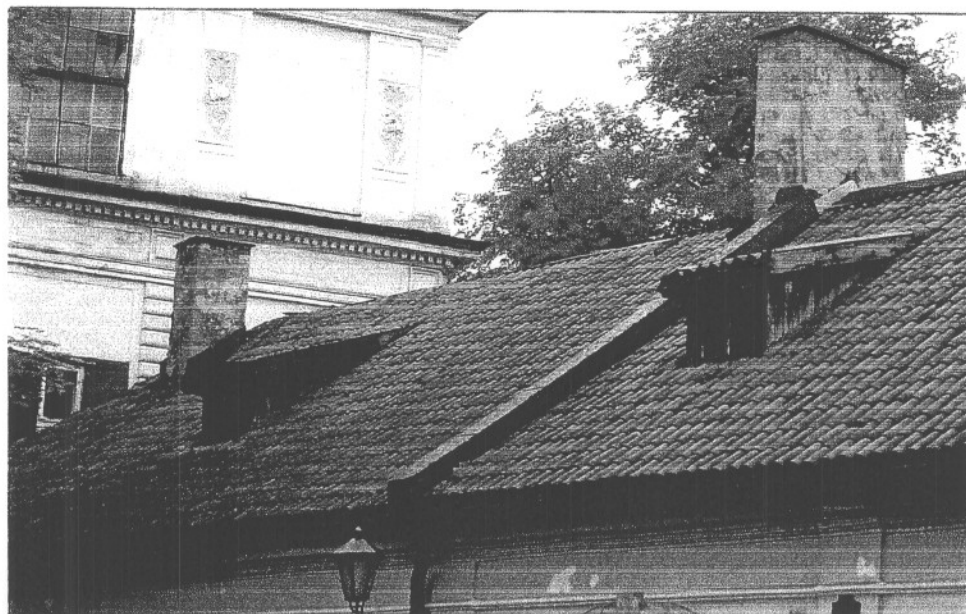


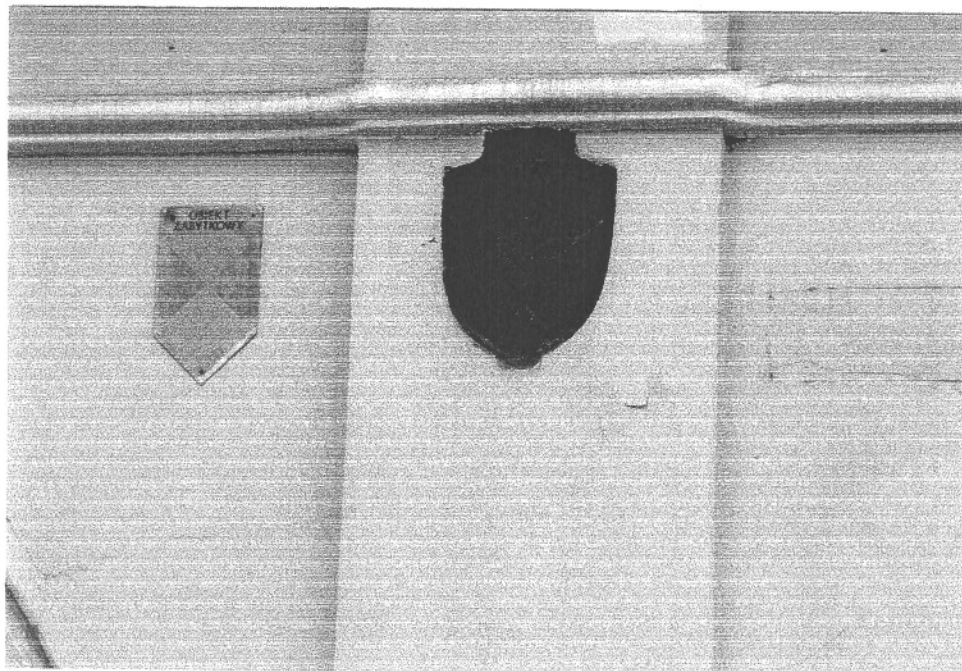


29



30





32



33

