

VII Archiwalia i materiały źródłowe

1. Studium historyczno-urbanistyczne, Żywiec ze Sporyszem, Zabłociem i Starym Żywcem, PP. Pracownie Konserwacji Zabytków Kraków, 1986r.
2. Badania architektoniczne starego zamku w Żywcu, PP. Pracownie Konserwacji Zabytków Kraków, 1986r.
3. Decyzja wpisu do rejestru zabytków starego zamku
4. Karta ewidencyjna zabytku
5. Studium historyczno-architektoniczne: Żywiec park – budowle przyzamkowe, istniejące i nieistniejące, oraz projektowane i niezrealizowane” autorstwa Jerzego Wiktora Ruśniaczka i Jana Gołąba z 1989r. (poz. 1-5 Archiwum WUOZ Bielsko-Biała)
6. Stary zamek – rzut parteru, przerys inwentaryzacji z roku 1850. (Archiwum Państwowe Żywiec),
7. Plan sytuacyjny zamku 1897r.
(Zbiory Muzeum w Żywcu),

VIII Fotografie

Stary zamek w Żywcu

Opis fotografii

Fot. 1 - Widok z dziedzińca zamku na wejście do pomieszczeń dawnej stolarni

Fot. 2 - Wejście do pomieszczeń dawnej stolarni (z wtórną ślusarką drzwiową)

Fot. 3 - Wnętrze izby 1 -ściana od strony dziedzińca z eksponowanym wątkiem kamiennym

Fot. 4 - Widok wnętrza izby 1

Fot. 5 - Widok wnętrza izby 2

Fot. 6,7,8 - Wnętrze izby 2 - ściana wsch.

Fot. 9 - Przekłucie przejścia między izbami 2 i 3 z uwidocznioną ceglana konstrukcją ściany

Fot. 10 - Glif okienny izby 2 z uwidocznioną ceglana konstrukcją ściany

Fot. 11 - Wnętrze izby 3 - ściana wsch.

Fot. 12 - Ściana wsch. izby 3

Fot. 13 - Ściana zach. izby 3

Fot. 14 - Odkrywka sondażowa ściany wsch. izby 2 na wys. 200cm.
z widoczną konstrukcją ceglana muru

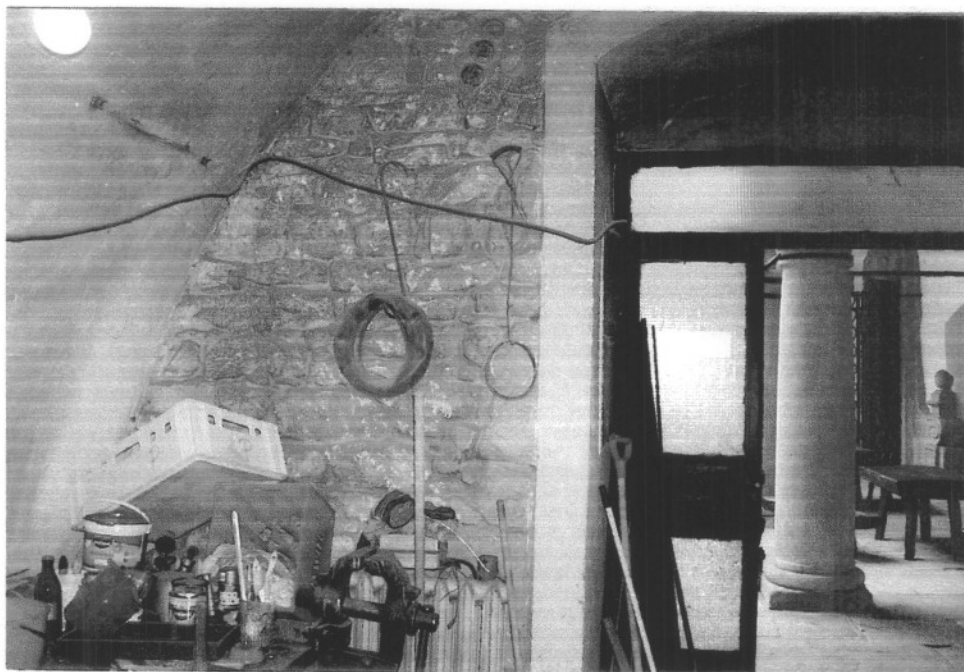
Fot. 15 - Odkrywka sondażowa ściany wsch. izby 2 na wys. 40cm
z widoczną konstrukcją kamienną muru

Fot. 16 - Odkrywka sondażowa ściany wsch. izby 2 na wys. 100cm
z widoczną konstrukcją ceglana muru

Fot. 17,18 - Odkrywka reliktów pierwotnych murów zamku w izbie 3, część zach.
(rezerwat archeologiczny)

Fot. 19 - Wnętrze izby 3 - kanał grzejnika c.o. wzdłuż ściany pd

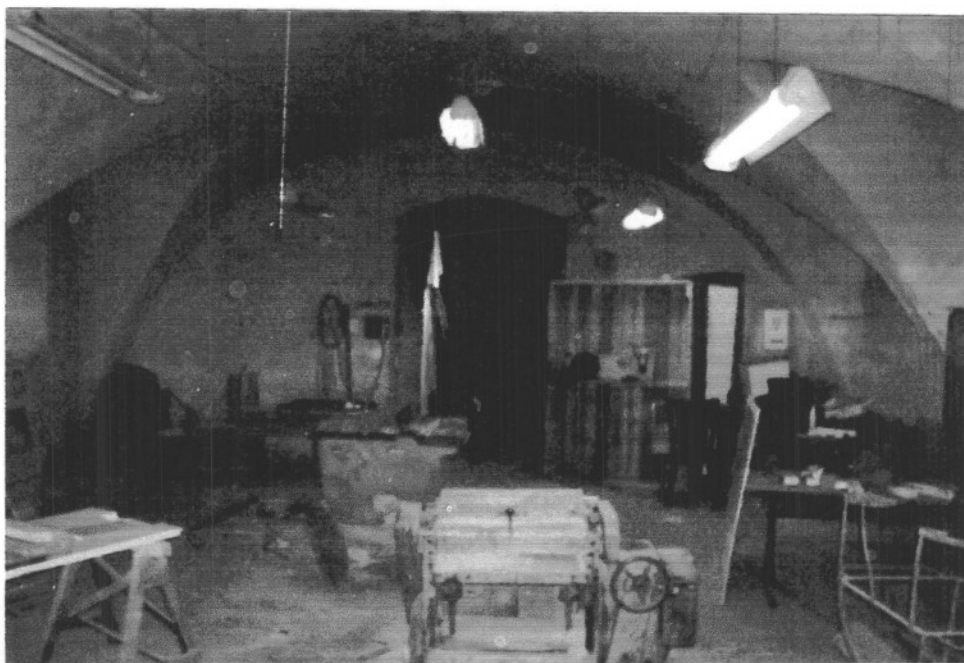




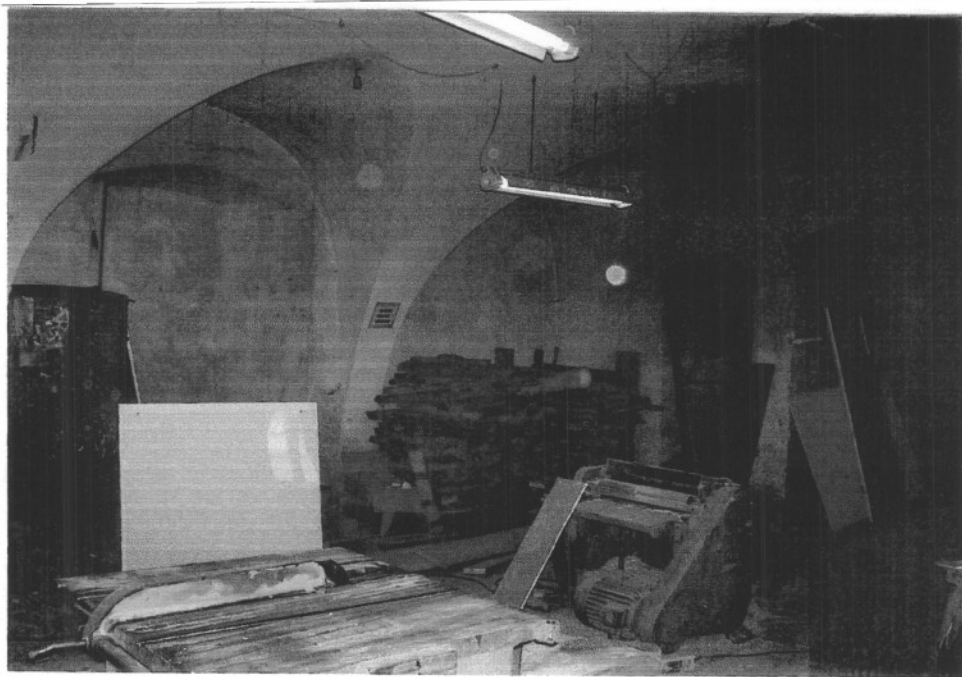
3



4



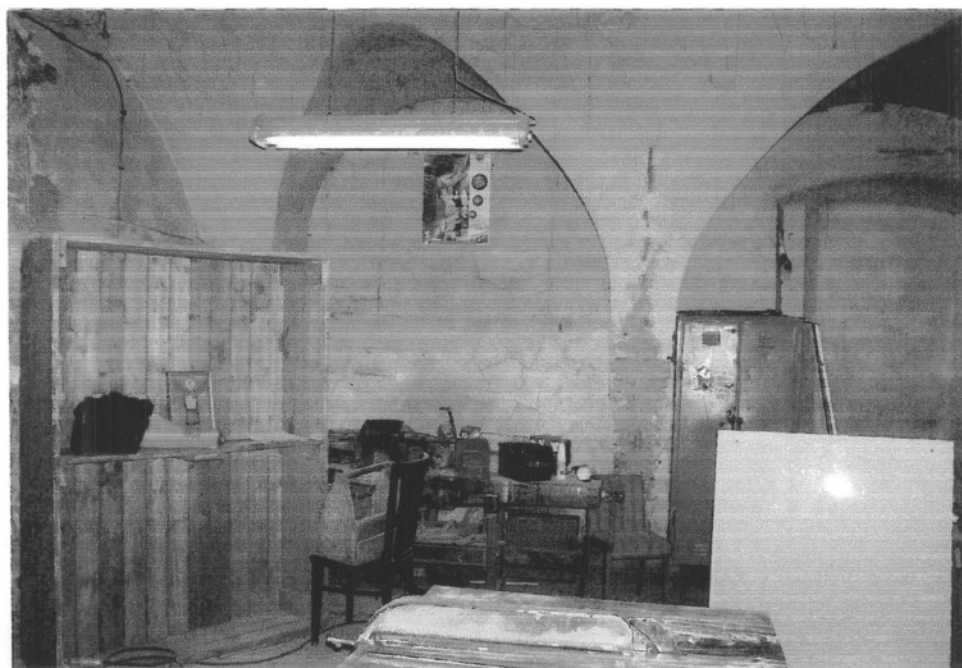
5



6



7



8



9



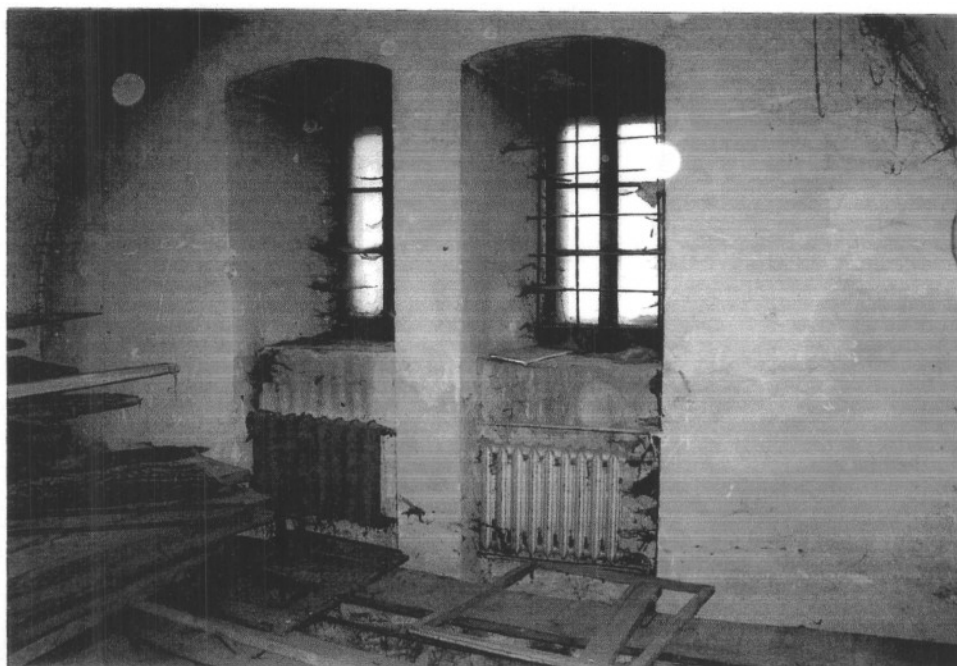
10



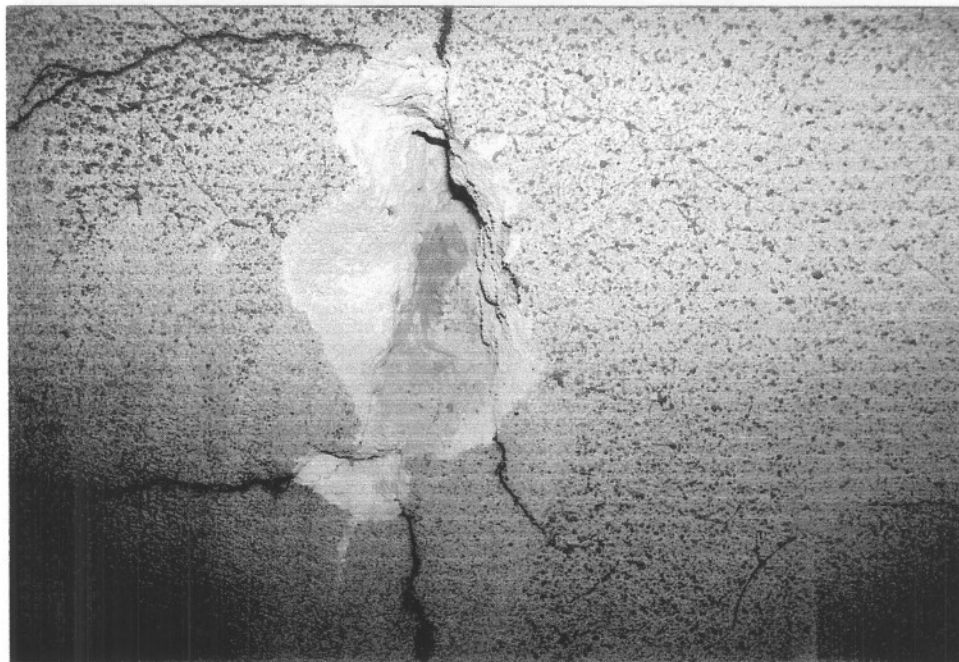
11



12



13



14



15



16



17

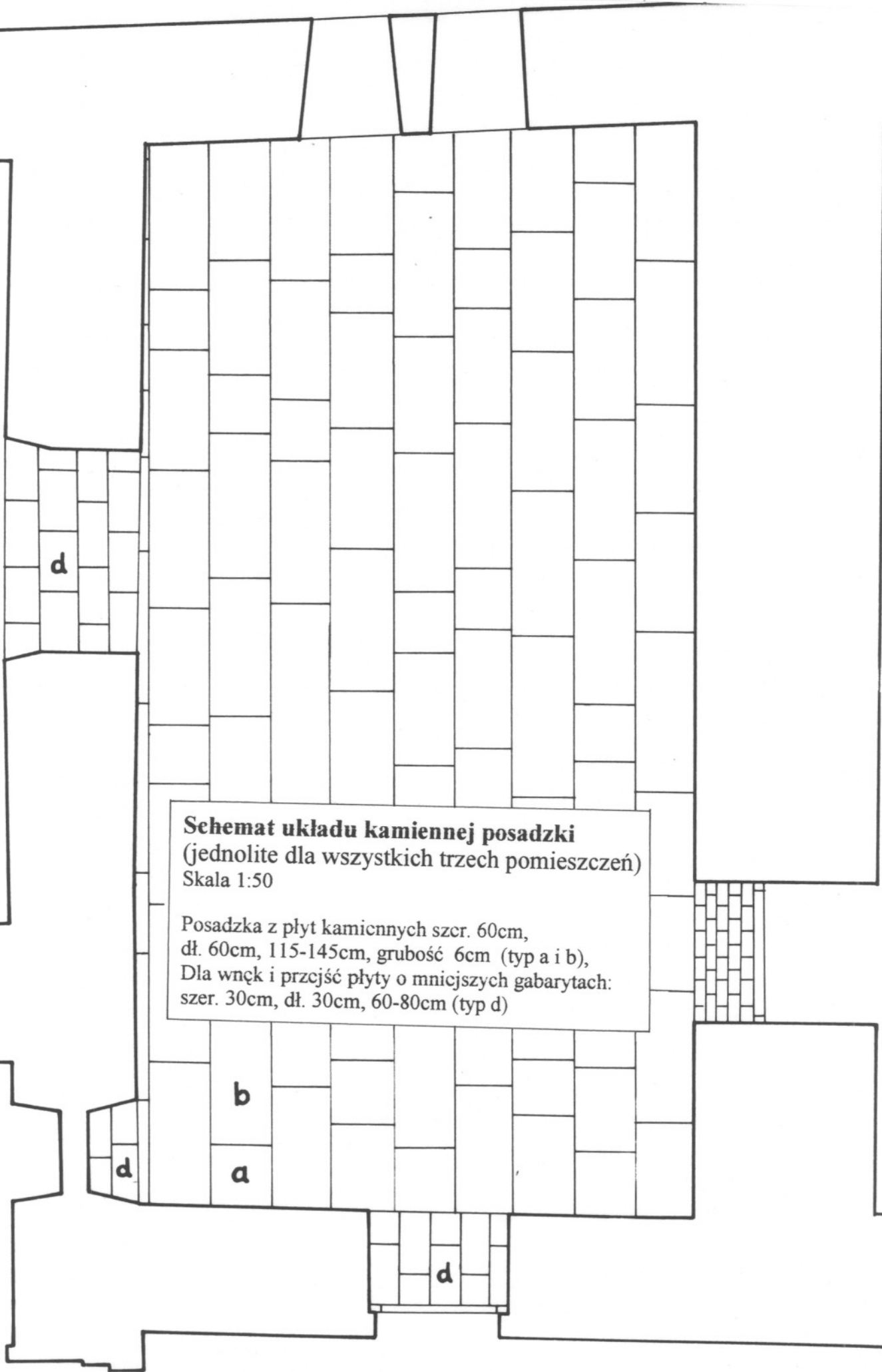


18



19

IX Schemat układu kamiennej posadzki



Schemat układu kamiennej posadzki
(jednolite dla wszystkich trzech pomieszczeń)
Skala 1:50

Posadzka z płyt kamiennych szer. 60cm,
dł. 60cm, 115-145cm, grubość 6cm (typ a i b),
Dla wnek i przejść płyty o mniejszych gabarytach:
szer. 30cm, dł. 30cm, 60-80cm (typ d)