

AROSTWO POWIATOWE
w Żywcu
ul. Krasieńskiego 13
1-300 ŻYWIEC
- 29 -

VII Fotografie

Opis fotografii

- Fot. 1 - widok altany od strony pd,
- Fot. 2 - widok altany od strony wsch.,
- Fot. 3 - widok frontowy altany z wejściem (od strony pn),
- Fot. 4 - fragment kamiennej posadzki wokół altany,
- Fot. 5 - fragment altany z widokiem na balkon i schody,
- Fot. 6 - fragment altany z widokiem na podłogę balkonu,
- Fot. 7 - fragment altany z widokiem na kulę na szczycie dachu z herbem Wielopolskich,
- Fot. 8 - fragment balustrady balkonu,
- Fot. 9 - widok drzwi wejściowych do izby na piętrze,
- Fot. 10 - fragment okiennicy z zachowanym starym zawiasem,
- Fot. 11 - fragment drewnianej podbitki okapu wyższego dachu,
- Fot. 12 - fragment drewnianej podbitki okapu niższego dachu z widocznym rzygaczem,
- Fot. 13 - fragment altany z widokiem na dach kryty gontem,
- Fot. 14 - fragment gontowego pokrycia dachu z widocznym rzygaczem,
- Fot. 15,16 - fragmenty dachu niższego z pokryciem gontowym,
- Fot. 17 - fragment stropu balkonu,
- Fot. 18 - widok na okno w izbie na piętrze,
- Fot. 19 - widok wnętrza izby na piętrze,
- Fot. 20 - fragment okiennicy strychowej z widoczną pierwotną zieloną kolorystyką
- Fot. 21 - fragment wnętrza izby na piętrze z widokiem na podłogę z desek,
- Fot. 22, 23 - widok na konstrukcję więźby dachowej na strychu,
- Fot. 24 - fragment konstrukcji więźby dachowej z widocznym łączeniem na kołki,
- Fot. 25 - okiennica okna strychowego,
- Fot. 26 - odkrywka sondażowa S1 - stopień schodowy,
- Fot. 27 - stopień schodowy, odkrywka naturalna,
- Fot. 28 - słupek balustrady schodowej - odkrywka sondażowa,
- Fot. 29 - deskowanie stropu balkonu - odkrywka sondażowa,
- Fot. 30 - podbitka okapu dachu dolnego - odkrywka naturalna,
- Fot. 31,32 - ścianka drewniana między dachami - odkrywki sondażowe,
- Fot. 33 - odkrywka sondażowa F1 - przyziemie kolumny,
- Fot. 34 - odkrywka sondażowa F2 - górna część kolumny,
- Fot. 35 - odkrywka sondażowa E1 - ściana przy listwie wykończeniowej na balkonie,
- Fot. 36 - odkrywka sondażowa E2 - ściana przy oknie na 1 piętrze,
- Fot. 37 - odkrywka sondażowa EC1 - ściana przyziemia,
- Fot. 38 - odkrywka sondażowa ED4 - ściana przyziemia - strefa przy schodach,
- Fot. 39 - odkrywka sondażowa E3 - ściana pod oknem na 1 piętrze,
- Fot. 40 - odkrywka sondażowa Pp1 - ściana przy podłodze balkonu na 1 piętrze,
- Fot. 41 - odkrywka sondażowa Pp2 - ściana przy podłodze balkonu na 1 piętrze,
- Fot. 42 - odkrywka sondażowa Po2 - ściana pod oknem na 1 piętrze,
- Fot. 43 - odkrywka sondażowa Po3 - ściana przy oknie na 1 piętrze,
- Fot. 44 - odkrywka sondażowa Fd1 - dolna partia kolumny,
- Fot. 45 - odkrywka sondażowa Pp1 - ściana przy podłodze balkonu na 1 piętrze,

OSTWO POWIATOWE
w Żywcu
Kraśńskiego 13
300 ŻYWIEC
29-



Fot. 1



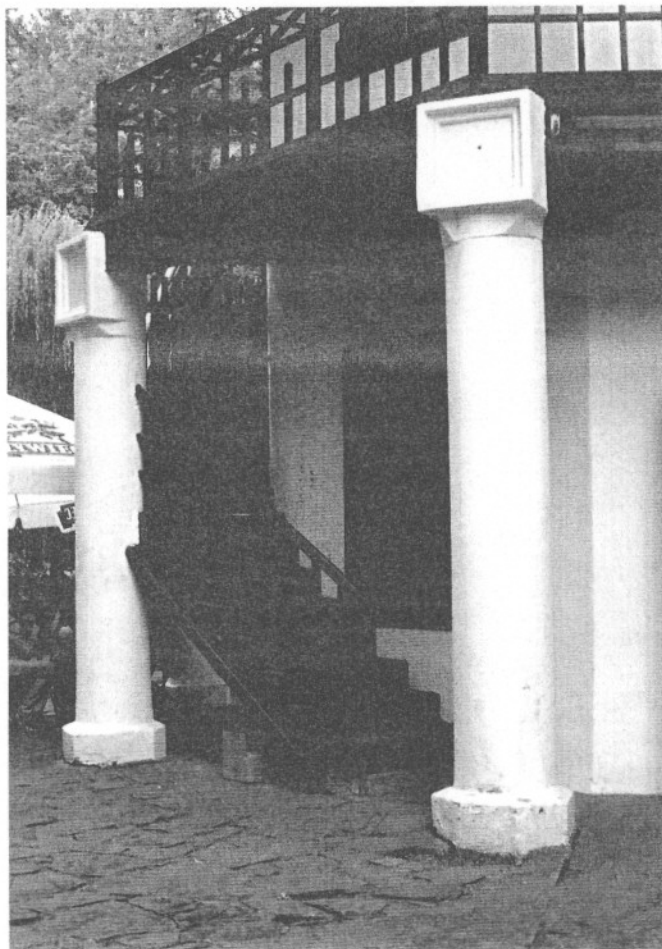
Fot. 2



Fot. 3



Fot. 4

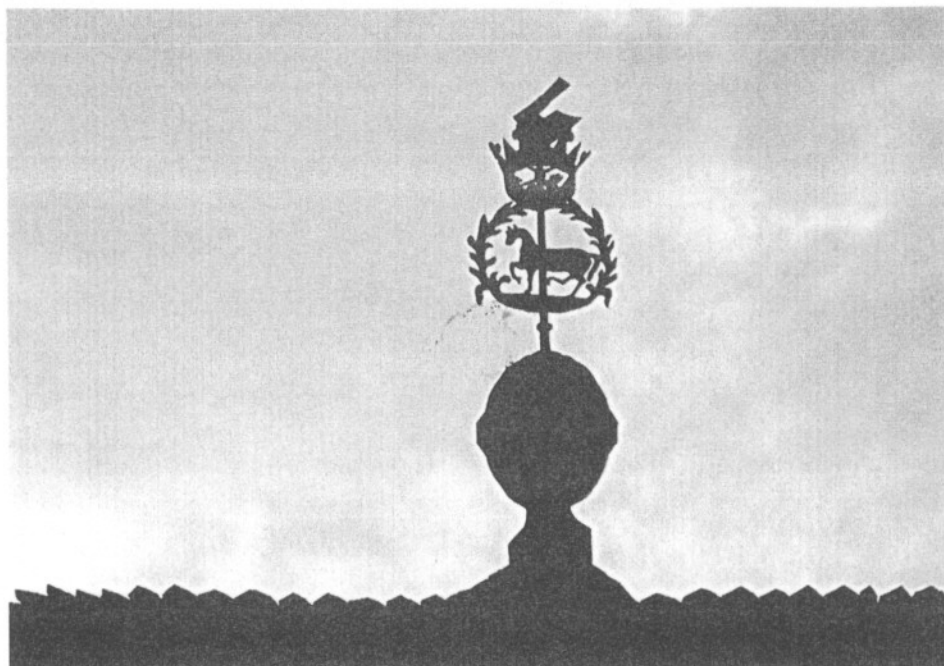


AROSTWO POWIATOWE
w Żywcu
ul. Krasieńskiego 13
34-300 ŻYWIEC
- 29 -

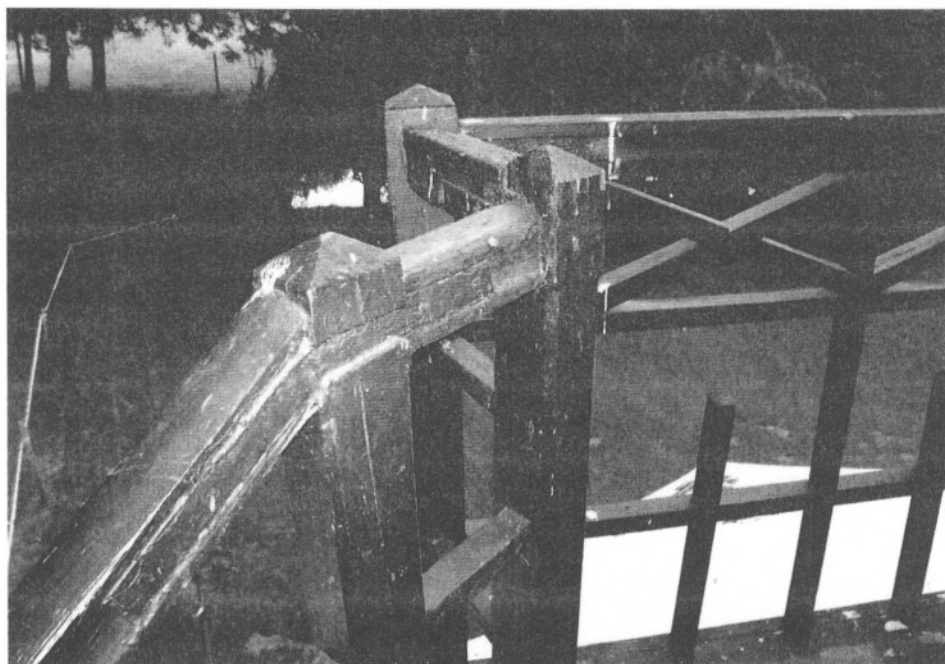
Fot. 5



Fot. 6

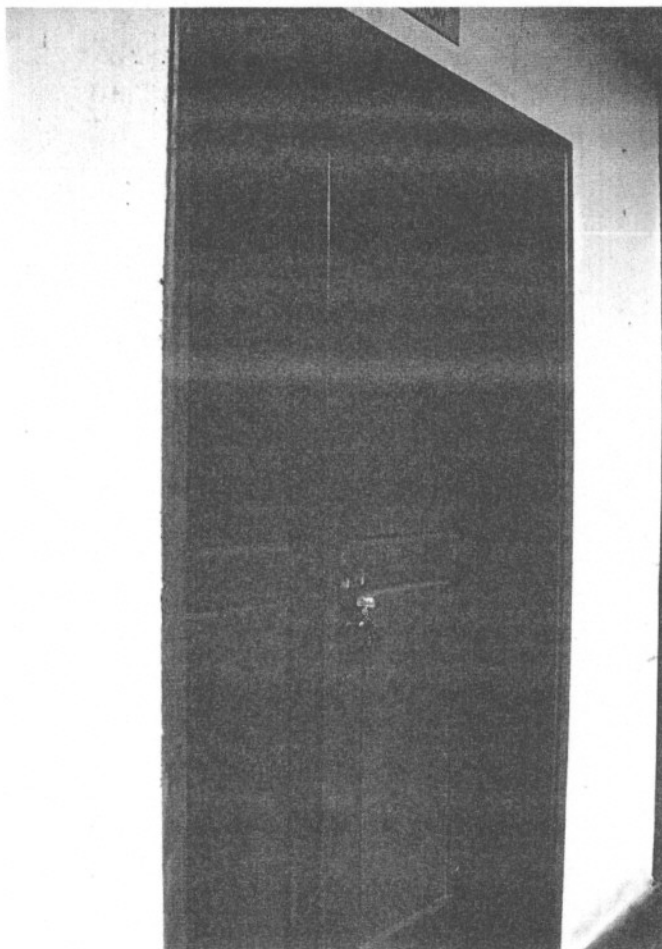


Fot. 7



Fot. 8

AROSTWO POWIATOWE
w Żywcu
ul. Krasieńskiego 13
4-300 ŻYWIEC
-29-



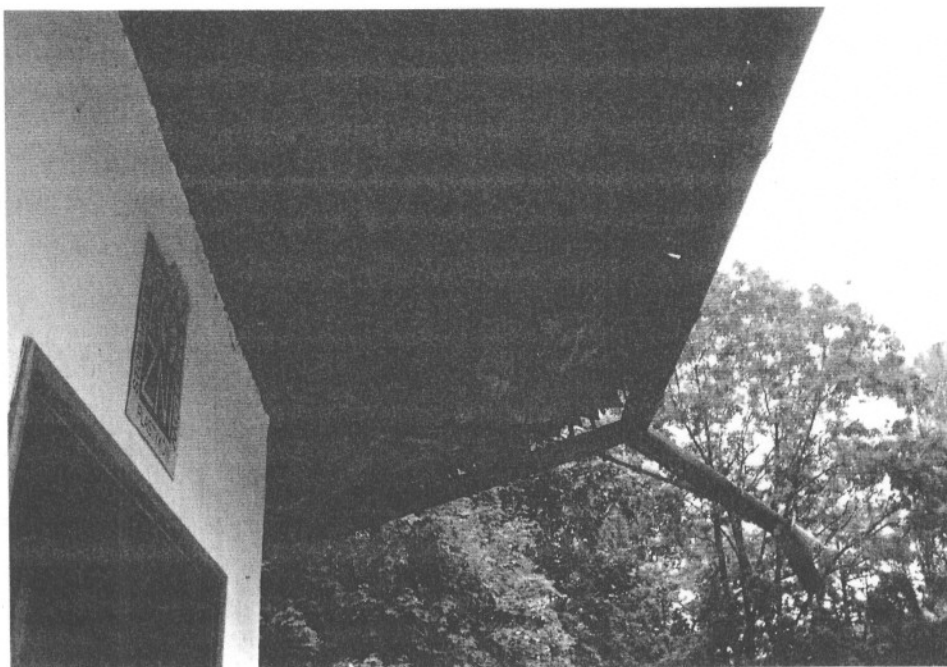
Fot. 9



Fot. 10



Fot. 11



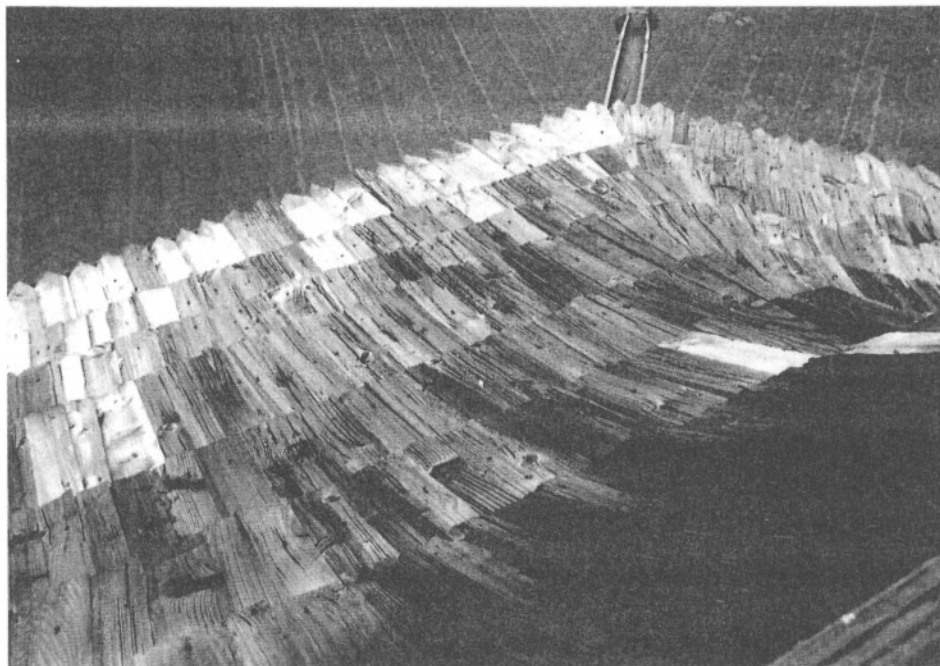
Fot. 12



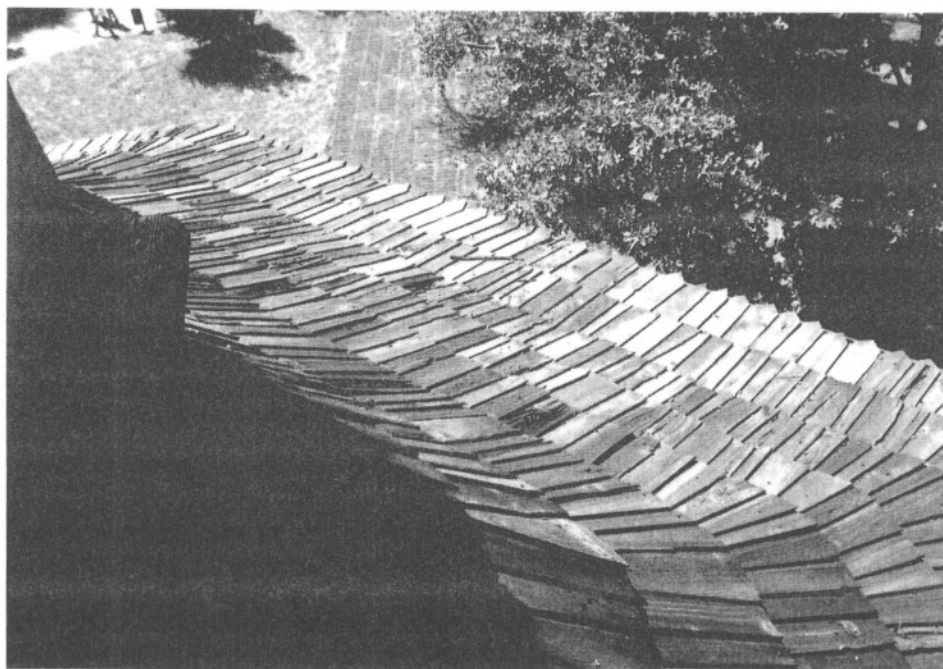
Fot. 13



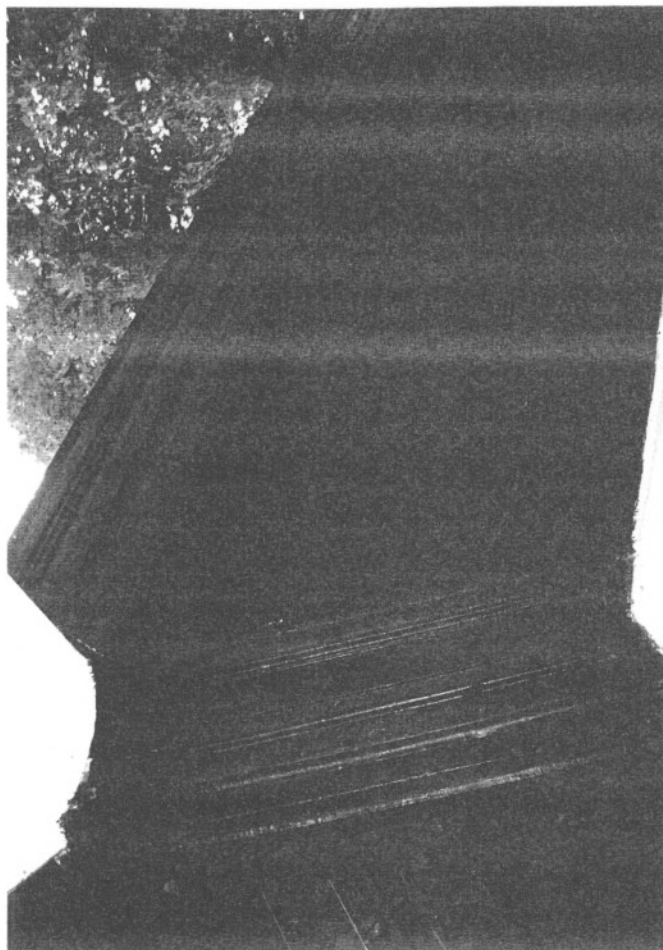
Fot. 14



Fot. 15

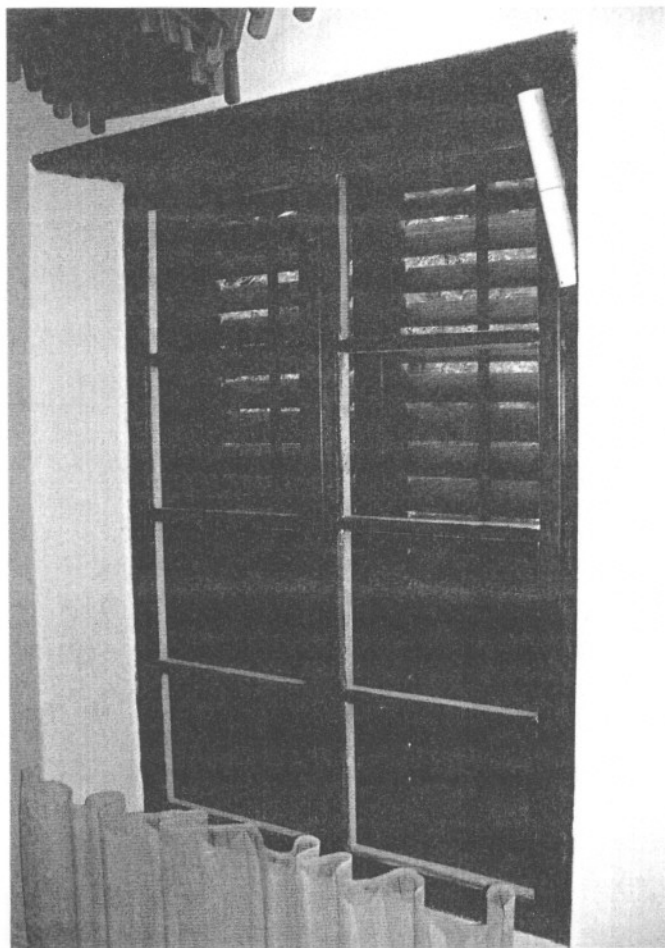


Fot. 16



STAROSTWO POWIATOWE
w Żywcu
ul. Krasieńskiego 13
4-300 ŻYWIEC
- 29 -

Fot. 17



Fot. 18

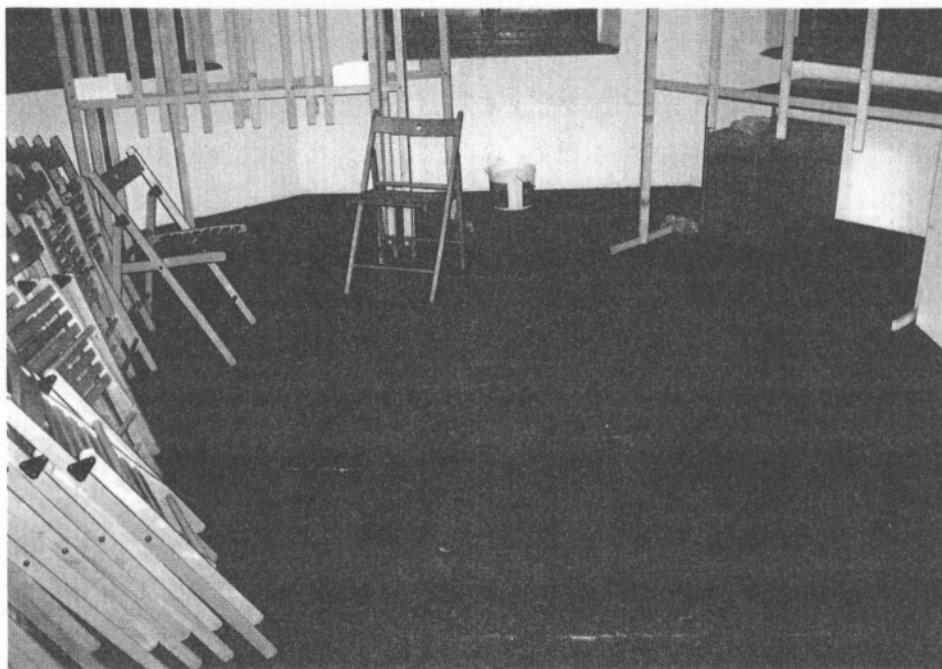


WO POWIATOWE
W ŻYWCU
Kraśnińskiego 13
1300 ŻYWIEC
29 -

Fot. 19



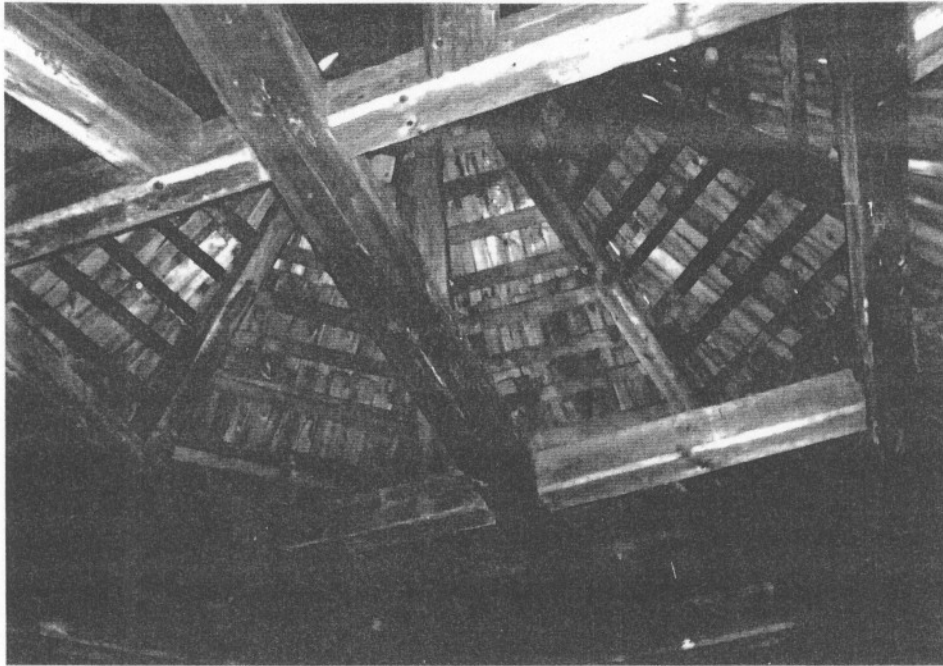
Fot. 20



Fot. 21



Fot. 22



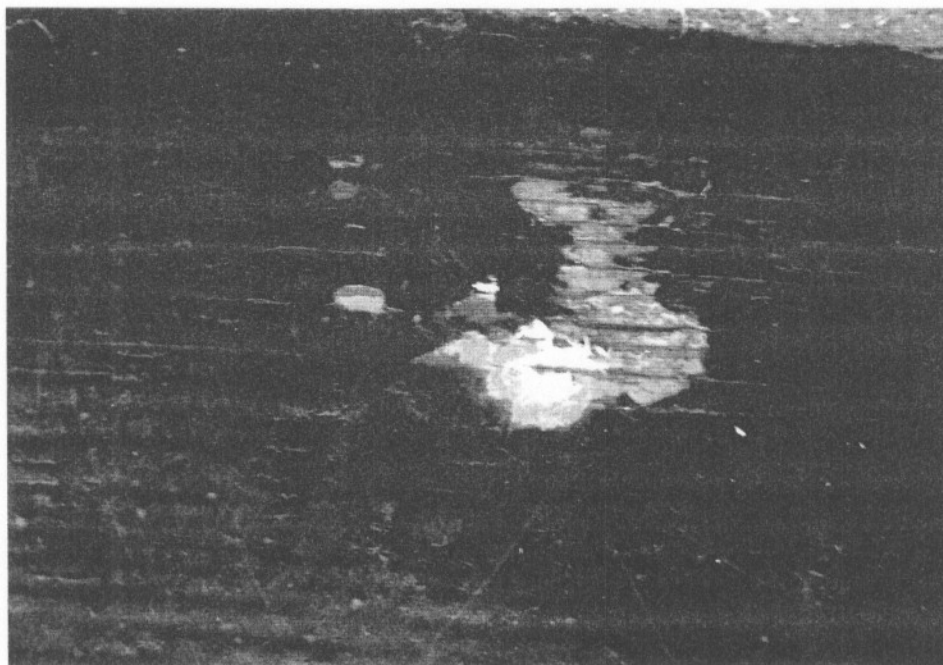
Fot. 23



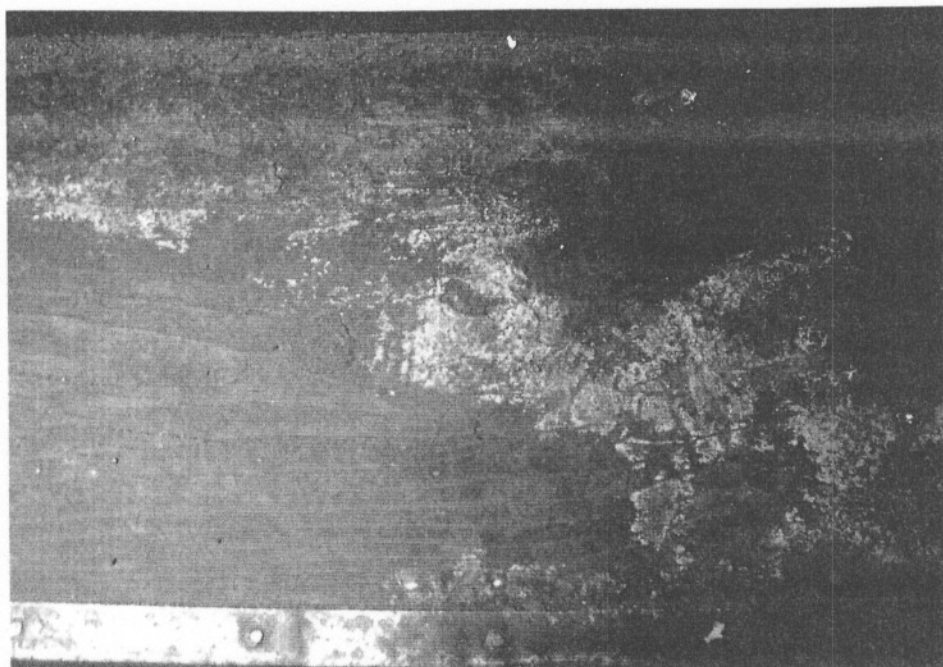
Fot. 24



Fot. 25



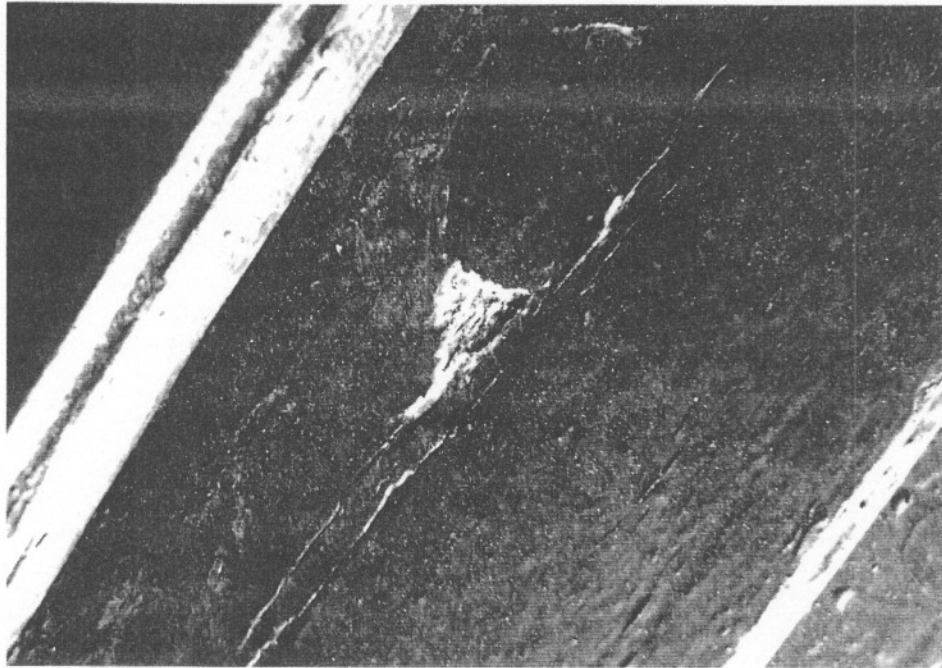
Fot. 26



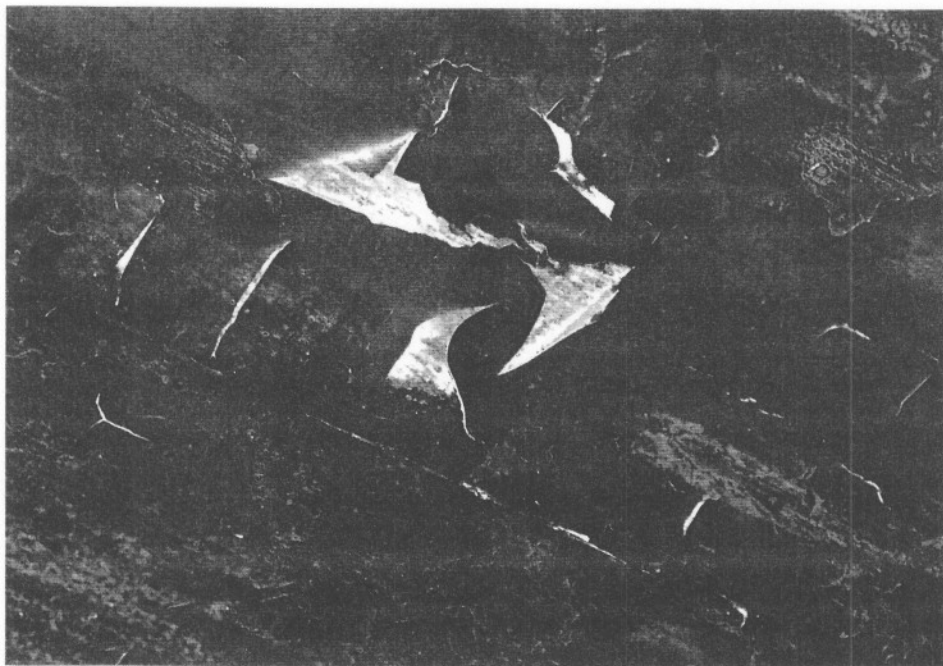
Fot. 27



Fot. 28



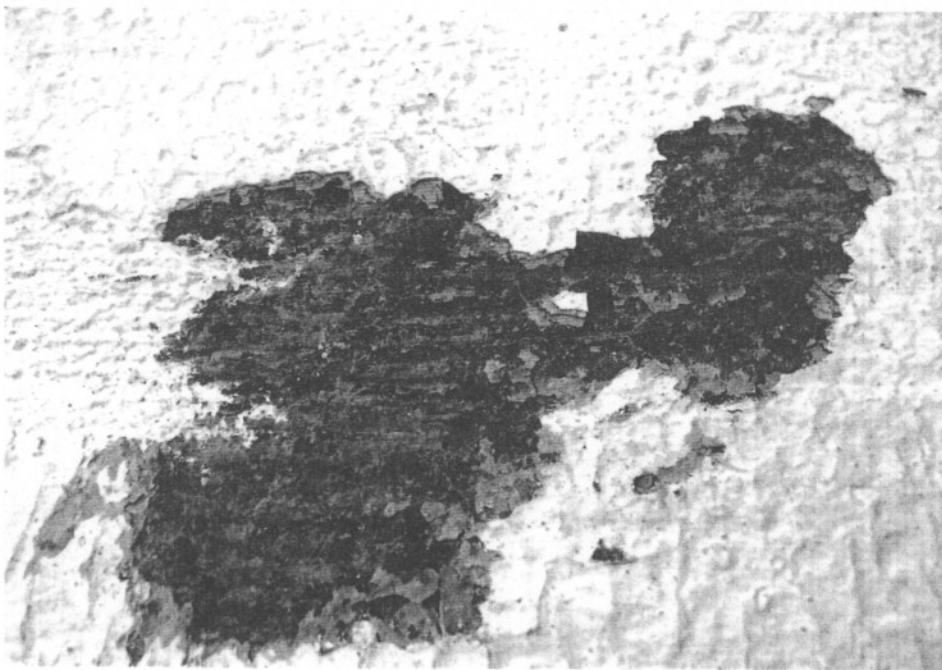
Fot. 29



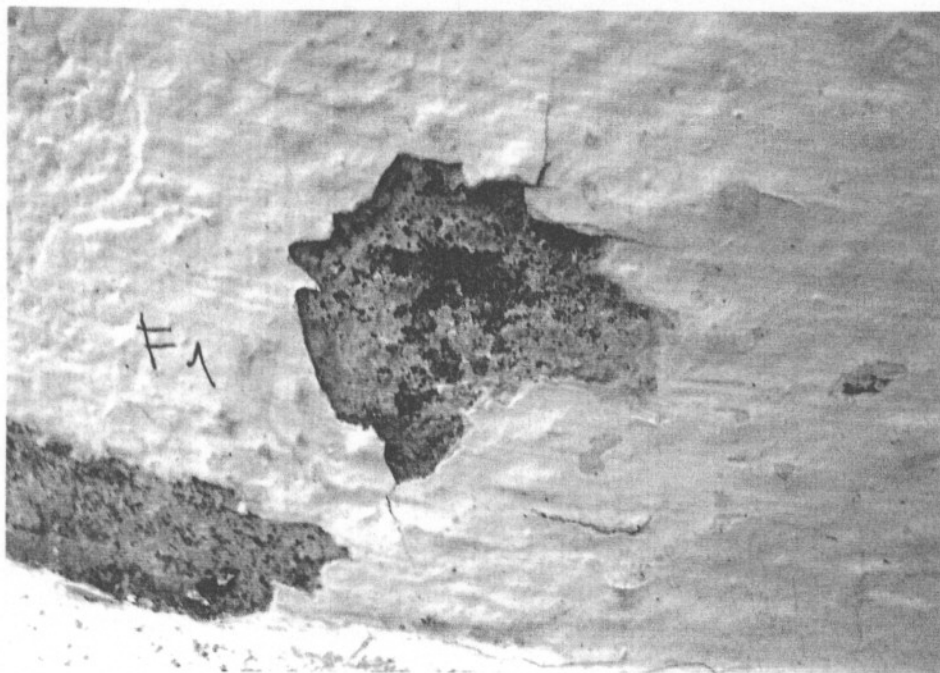
Fot. 30



Fot. 31



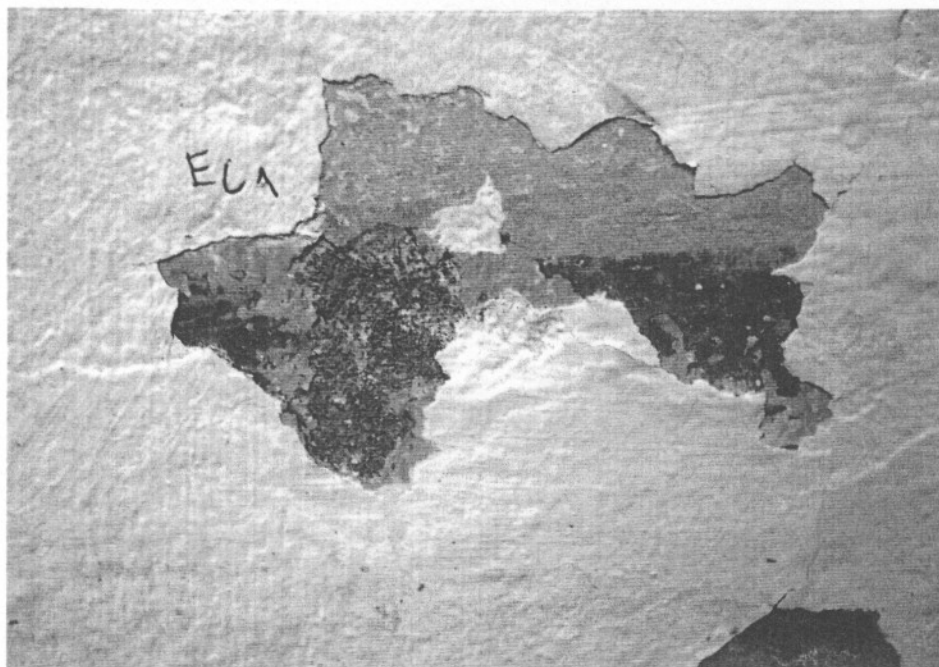
Fot. 32



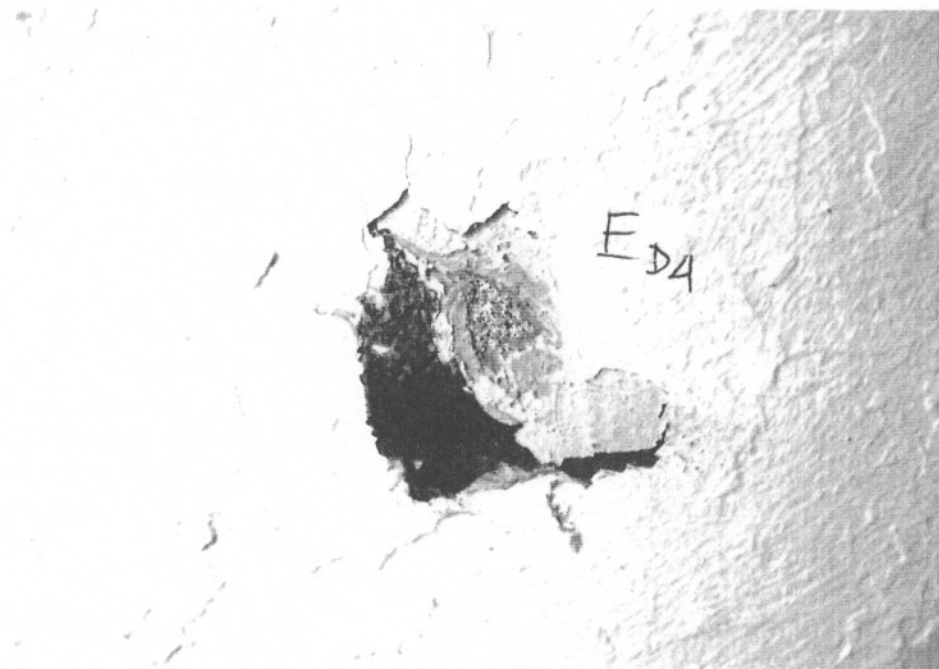
Fot. 33



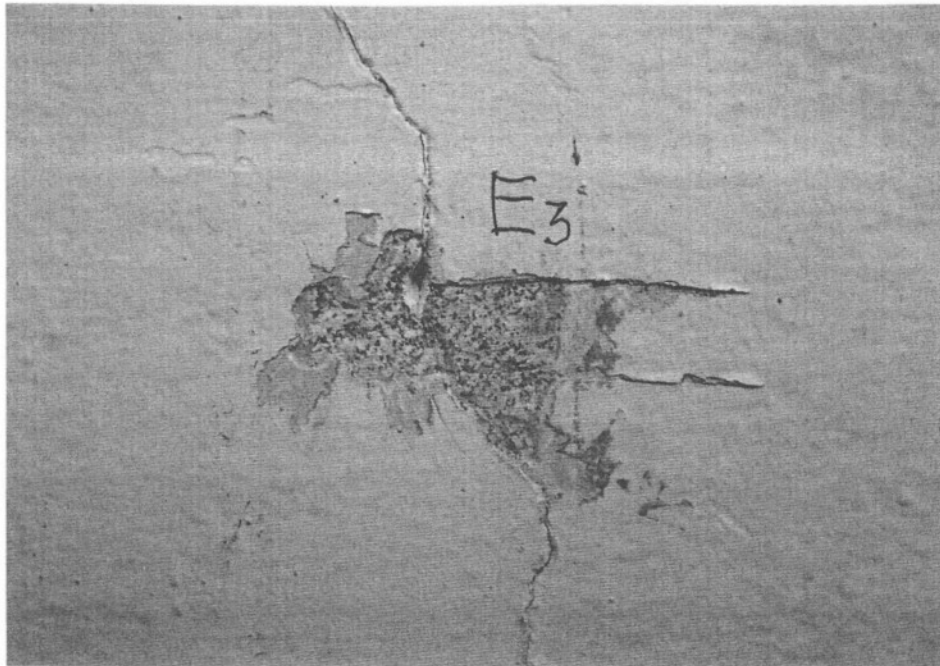
Fot. 34



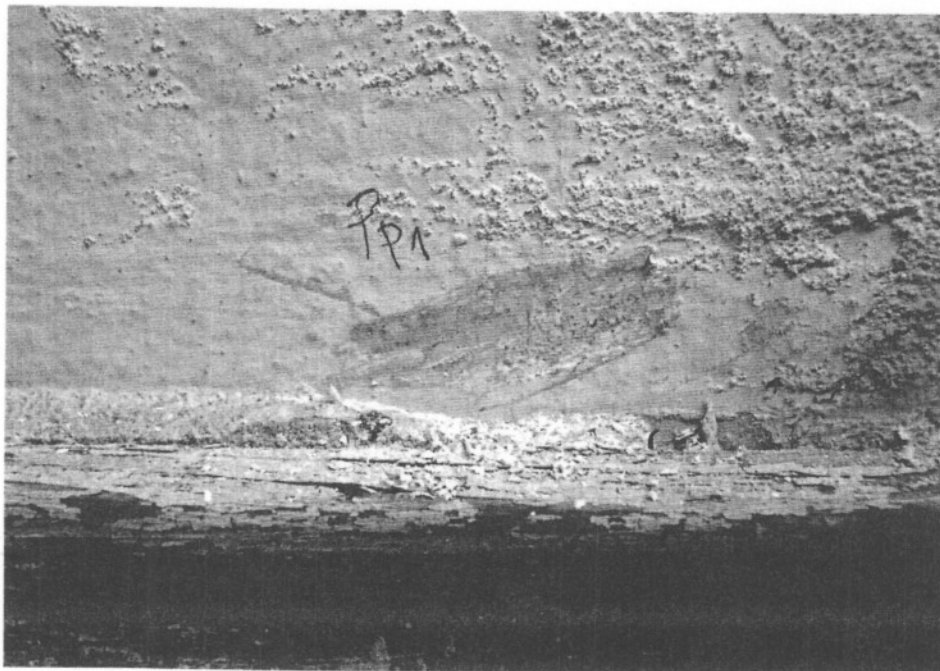
Fot. 37



Fot. 38



Fot. 39



Fot. 40