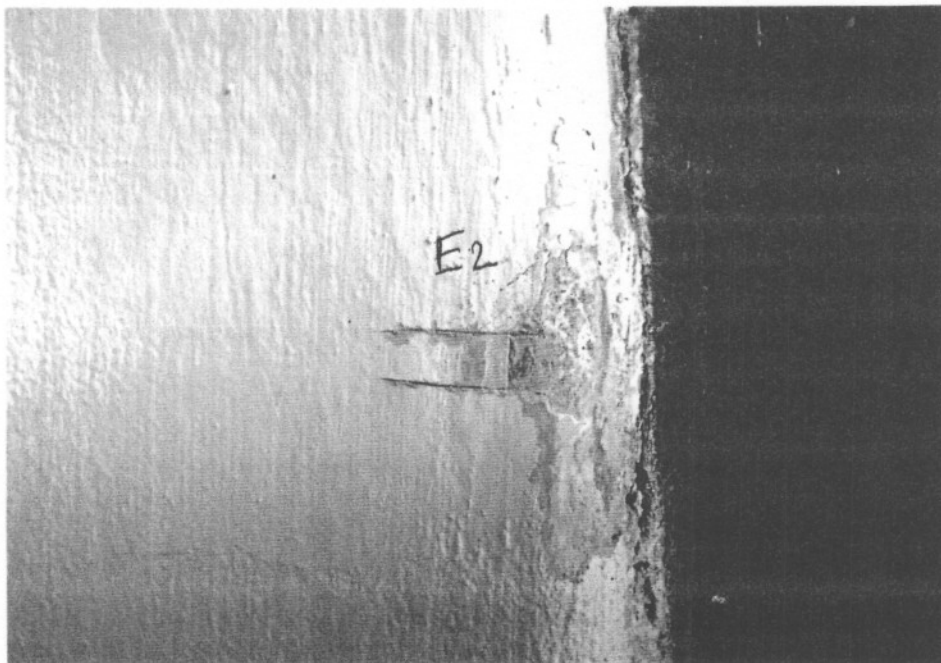
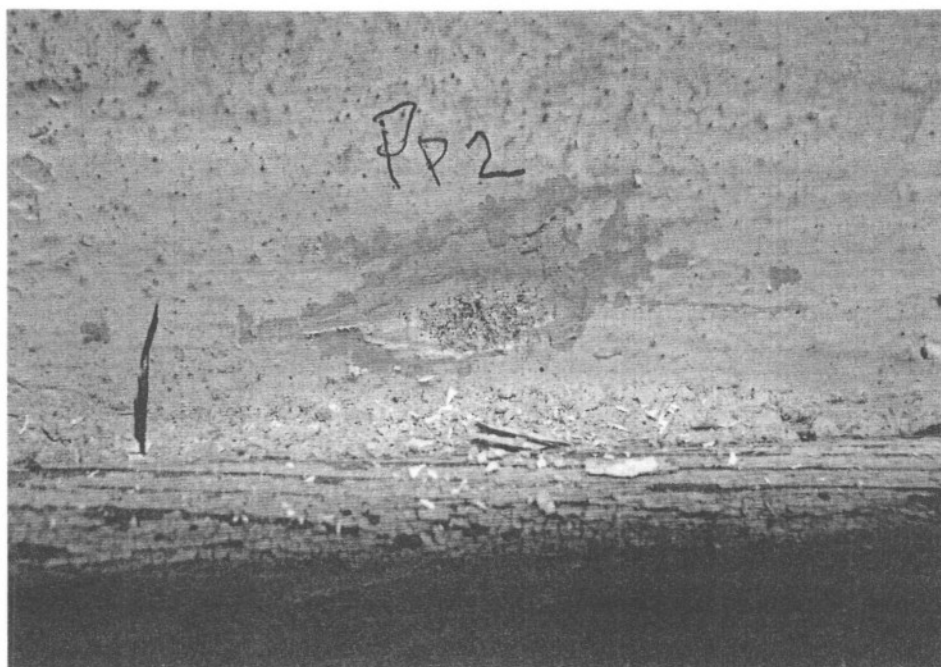




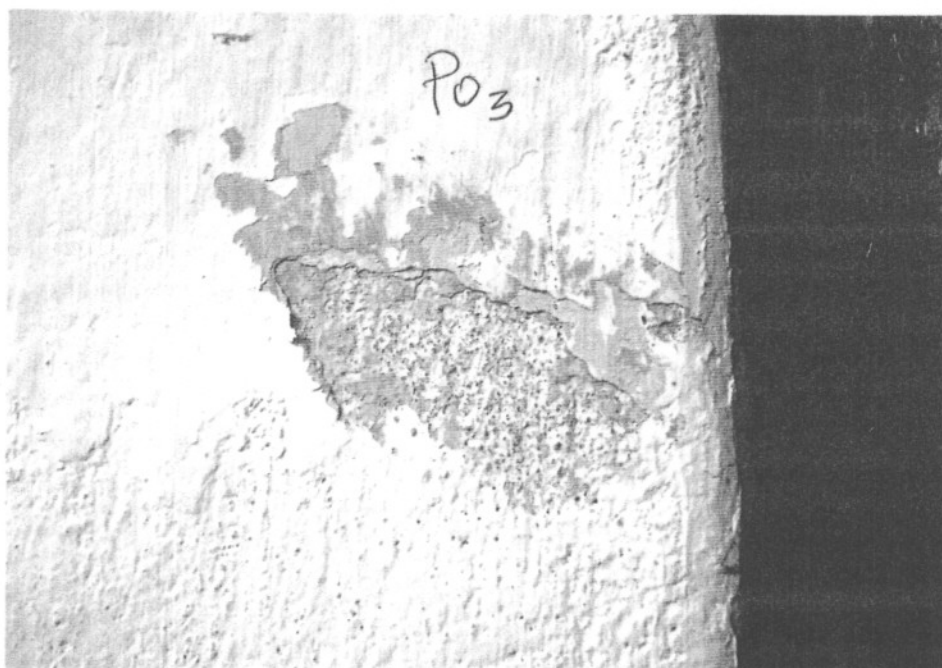
Fot. 35



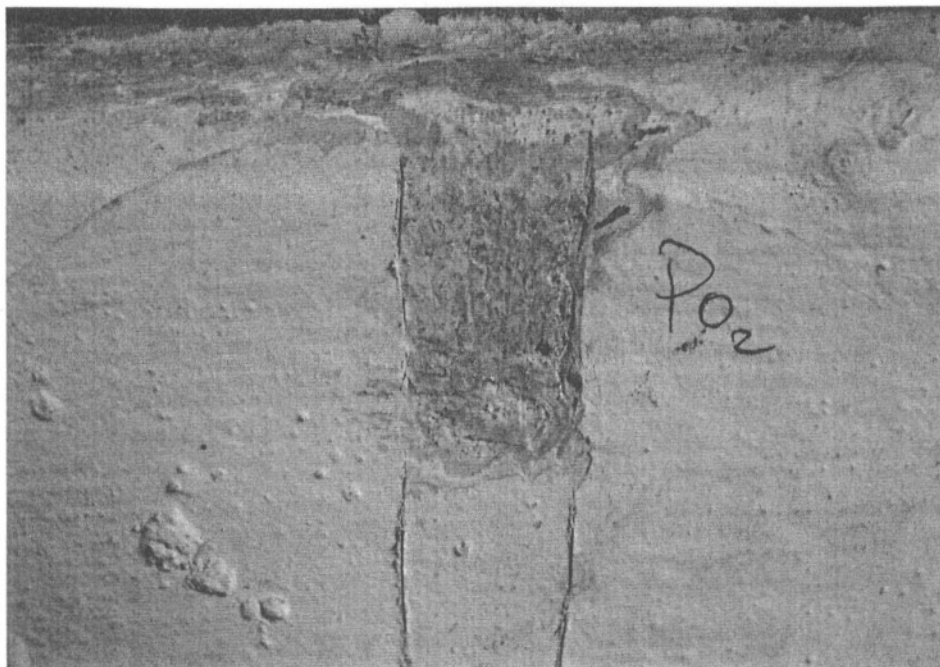
Fot. 36



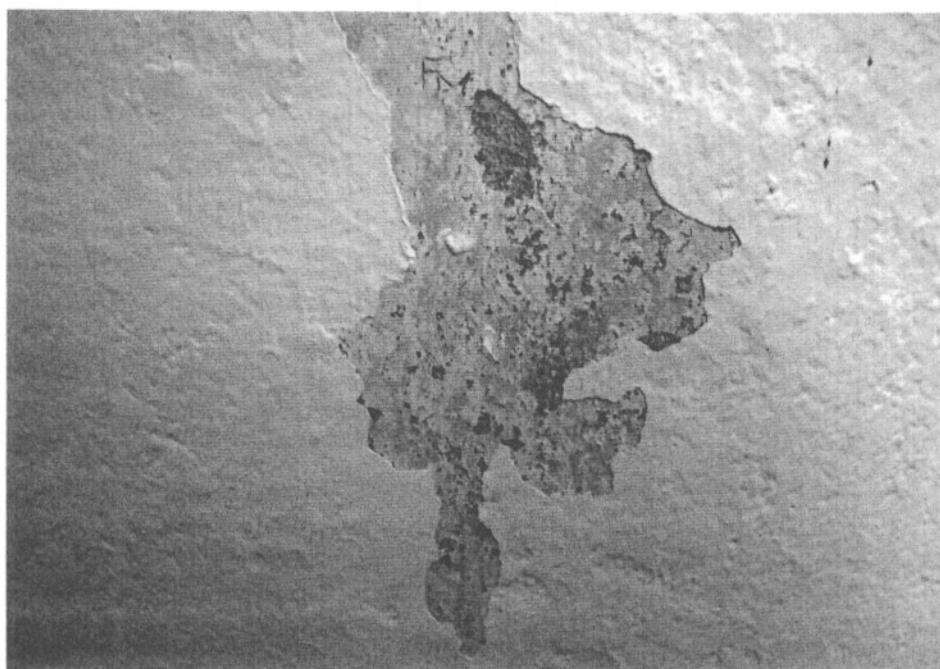
Fot. 41



Fot. 42



Fot. 43



Fot. 44



Fot. 45

VIII Bibliografia

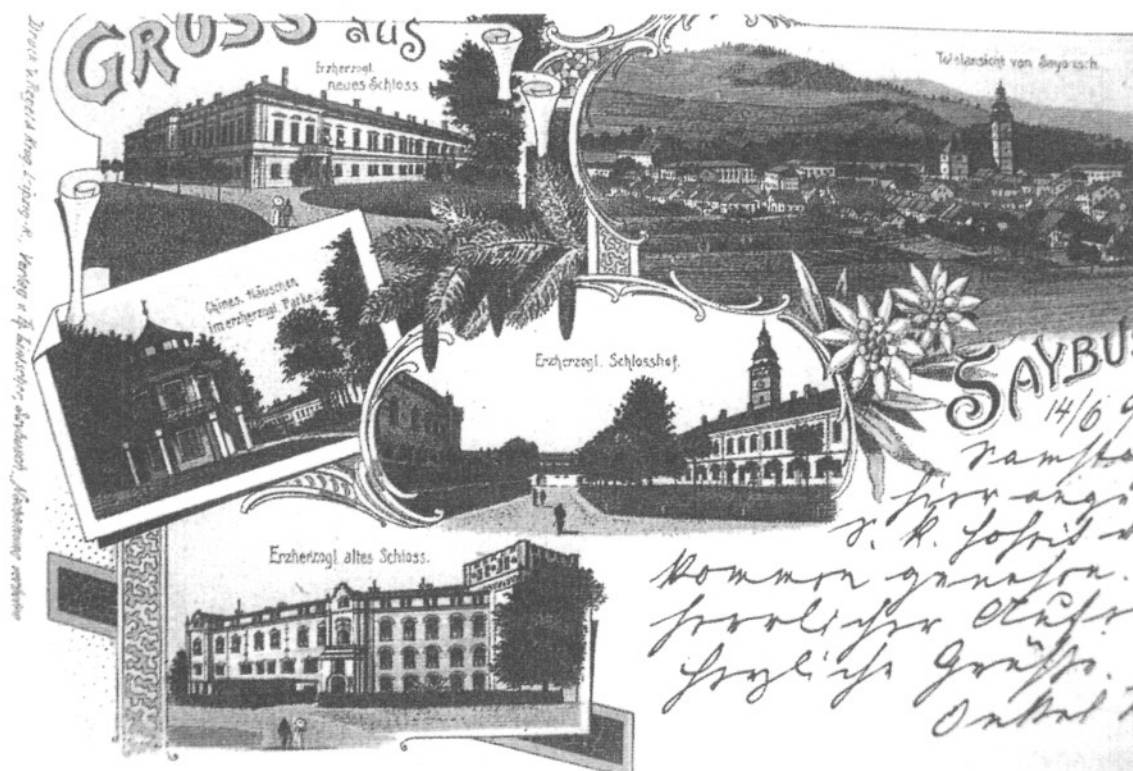
1. A. Komoniecki: Chronografia albo dziejopis żywiecki, Żywiec, 1987.
2. J. Szablowski: Katalog zabytków sztuki w Polsce. Powiat żywiecki. Warszawa 1952.
3. Z.M. Okuliar: W dawnym Żywcu. Żywiec 1992.
4. Monika Ćwikowska: Żywiec na dawnej pocztówce. Żywiec 1995.
5. Marek Kubica: Widoki Żywca i Żywiecczyny 1895-1945. Żywiec 2003.
6. Marek Kubica, Jan Puda: Żywiec i Żywiecczyna na dawnych pocztówkach. Żywiec 2001.
7. Marek Siewniak, Anna Mitkowska: Tezaurus sztuki ogrodowej. Warszawa 1998.
8. Przewodnik po zamku i parku żywieckim Towarzystwa Miłośników Ziemi Żywieckiej 1993.

IX Archiwalia

1. Studium historyczno-urbanistyczne, Żywiec ze Sporyszem, Zabłociem i Starym Żywcem, PP. Pracownia Konserwacji Zabytków Kraków, 1986r.,
2. Decyzja wpisu do rejestru zabytków parku zamkowego,
3. Karta ewidencyjna zabytku,
4. Studium historyczno-architektoniczne: Żywiec park - budowle przyzamkowe, istniejące i nieistniejące, oraz projektowane i niezrealizowane" autorstwa Jerzego Wiktora Ruśniaczka i Jana Gołąba z 1989r.
(w/w pozycje w Archiwum WUOZ Bielsko-Biała),

Opis załączonych archiwaliów

- Fot. 1,2 - Reprodukacja pocztówki z 1898r. przedstawiającej zabudowania zamku w Żywcu (wraz z Chińskim Domkiem), cz-b,
- Fot. 3 - Reprodukacja pocztówki z 1898r. przedstawiającej Chiński Domek, cz-b
- Fot. 4 - Reprodukacja pocztówki z pocz. XXw. przedstawiającej Chiński Domek, kolor,
- Fot. 5,6 - Reprodukacja pocztówki z 1911r. przedstawiającej zespół zamkowo-parkowy (z widocznym Chińskim Domkiem), kolor,
- Fot. 7 - Reprodukacja fot. archiwalnej z lat 30-tych XXw. przedstawiającej Chiński Domek, cz-b,
- Fot. 8 - Reprodukacja fot. archiwalnej z 1938r. przedstawiającej Chiński Domek, cz-b,
- Fot. 9 - Reprodukacja fot. archiwalnej z 1940r. przedstawiającej w tle Chiński Domek, cz-b,
- Fot. 10 - Reprodukacja fot. archiwalnej z 2001r. przedstawiającej Chiński Domek, kolor,
- Fot. 11 - Reprodukacja fot. archiwalnej z 1967r. przedstawiającej Chiński Domek, cz-b,
- Fot. 12 - Reprodukacja fot. archiwalnej z 1967r. przedstawiającej Chiński Domek, cz-b,
- Fotografia zabytkowej chińskiej altany w zespole pałacowo-parkowym w Wilanowie,
- Reprod. planu ogrodów zamkowych w roku 1846 (rekonstrukcja planu katastralnego wg G. Ciołka, ogrody polskie),
- Reprod. archiwalnego rysunku inwentaryzacyjnego chińskiego domku - przekrój, 1897r.
- Reprod. archiwalnego rysunku inwentaryzacyjnego chińskiego domku - rzut I piętra, 1897r.
- Reprod. archiwalnego rysunku projektu rabat kwiatowych wokół chińskiego domku z lat po 1919,
- Reprod. archiwalnego planu sytuacyjnego założenia zamkowo-parkowego w 1895r.
- Reprod. archiwalnego schematycznego planu zespołu zamkowego z pierwotną kompozycją ogrodową, ok. 1800r.
- Reprod. archiwalnego planu ogrodu zamkowego w Żywcu z 1800r.
- Reprod. archiwalnego planu ogrodu zamkowego w Żywcu w roku 1844 (oprac. G. Ciołka na podstawie planu katastralnego),

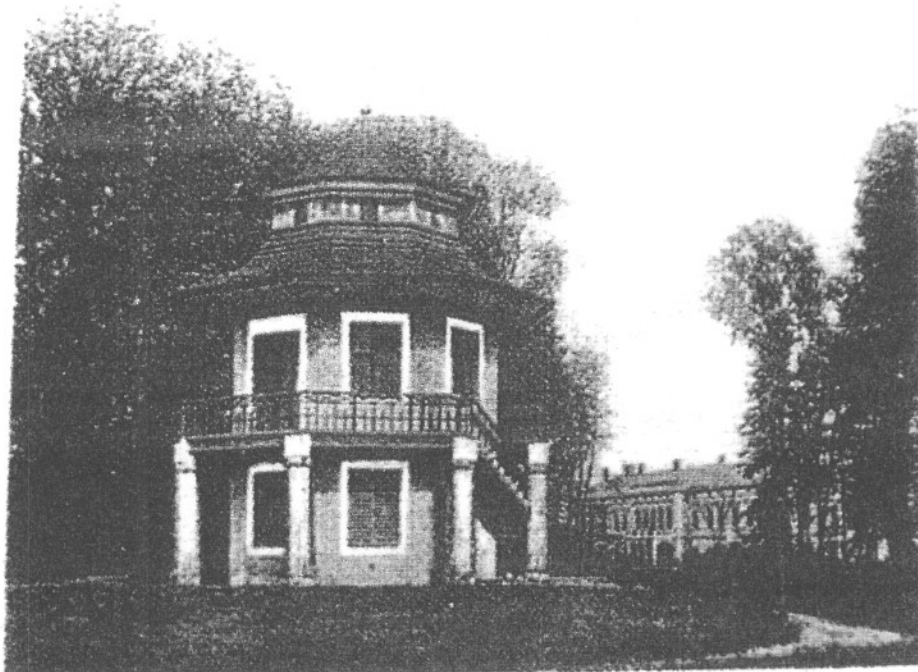


Fot. 1

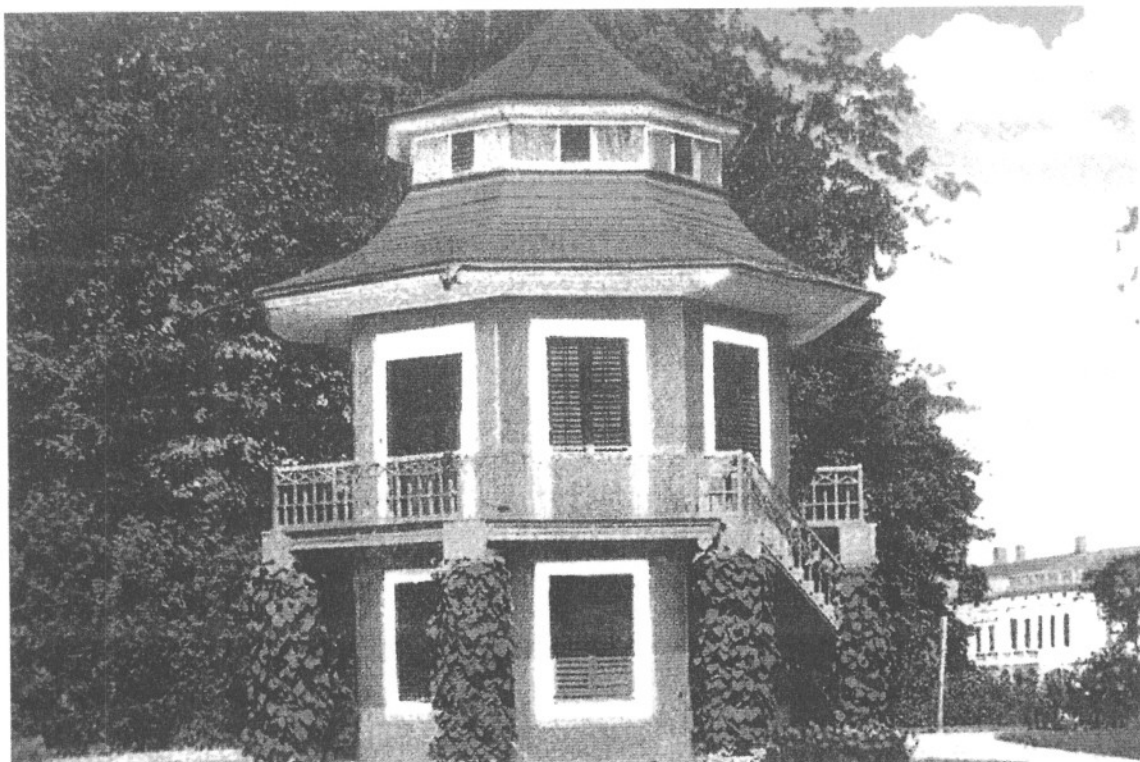


Fot. 2

Chinesisches Häuschen



Fot. 3



Fot. 4



Arcyński zamek



Direktionsgebäude
Gebäude Dyrektora



Erzherzogin's Schlosspark
Arcyński Park zamkowy

Żywiec

72/11
72/11

Handwritten signatures and notes.

Fot. 5



Arcyński Park zamkowy

Fot. 6



STAROSTWO POWIATOWE
w Żywcu
ul. Krasieńskiego 13
1-300 ŻYWIEC
- 29 -

Fot. 7



Fot. 8



Niemcy w żywieckim parku

Fot. 9



Fot. 10



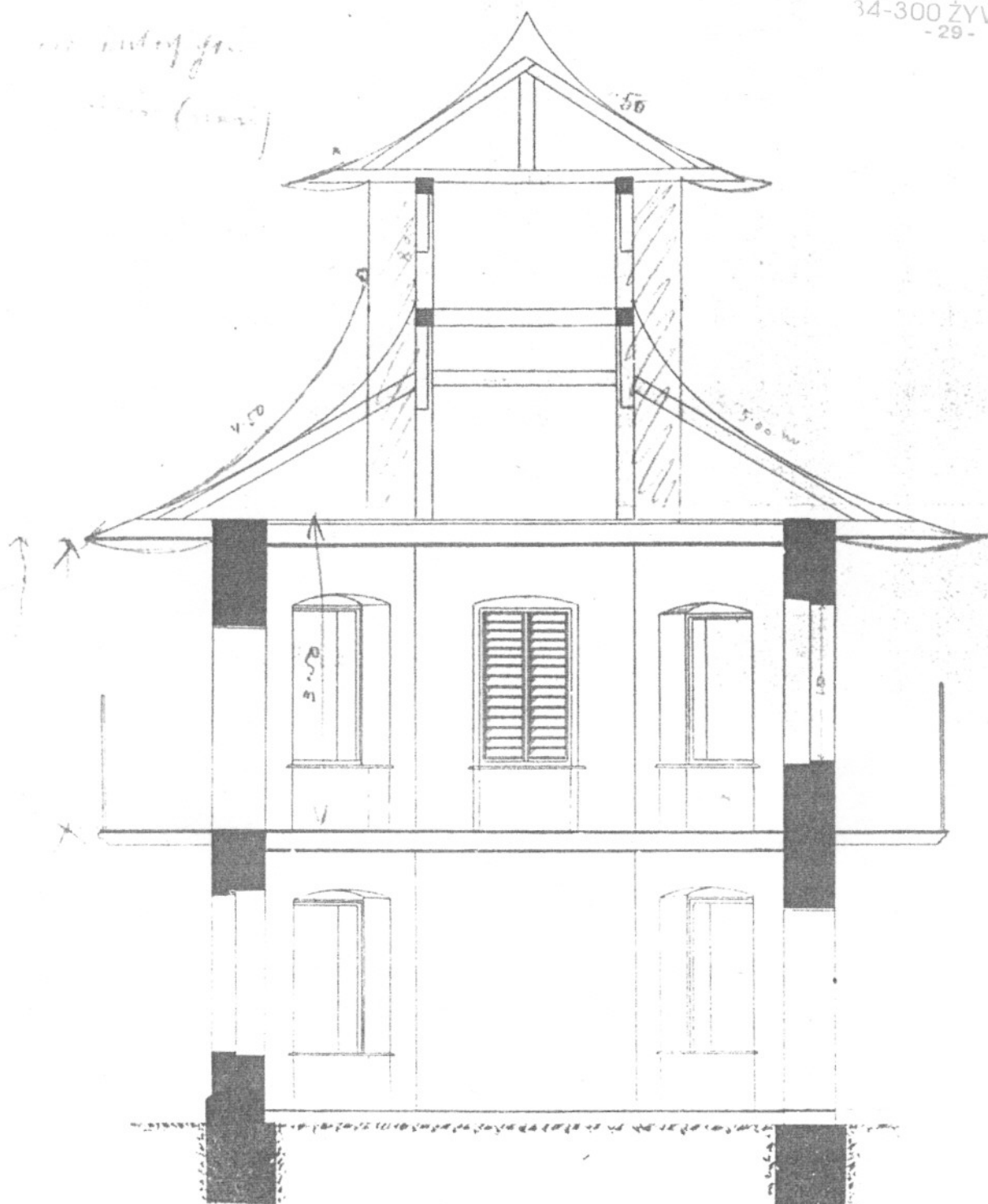
Fot. 11



Fot. 12



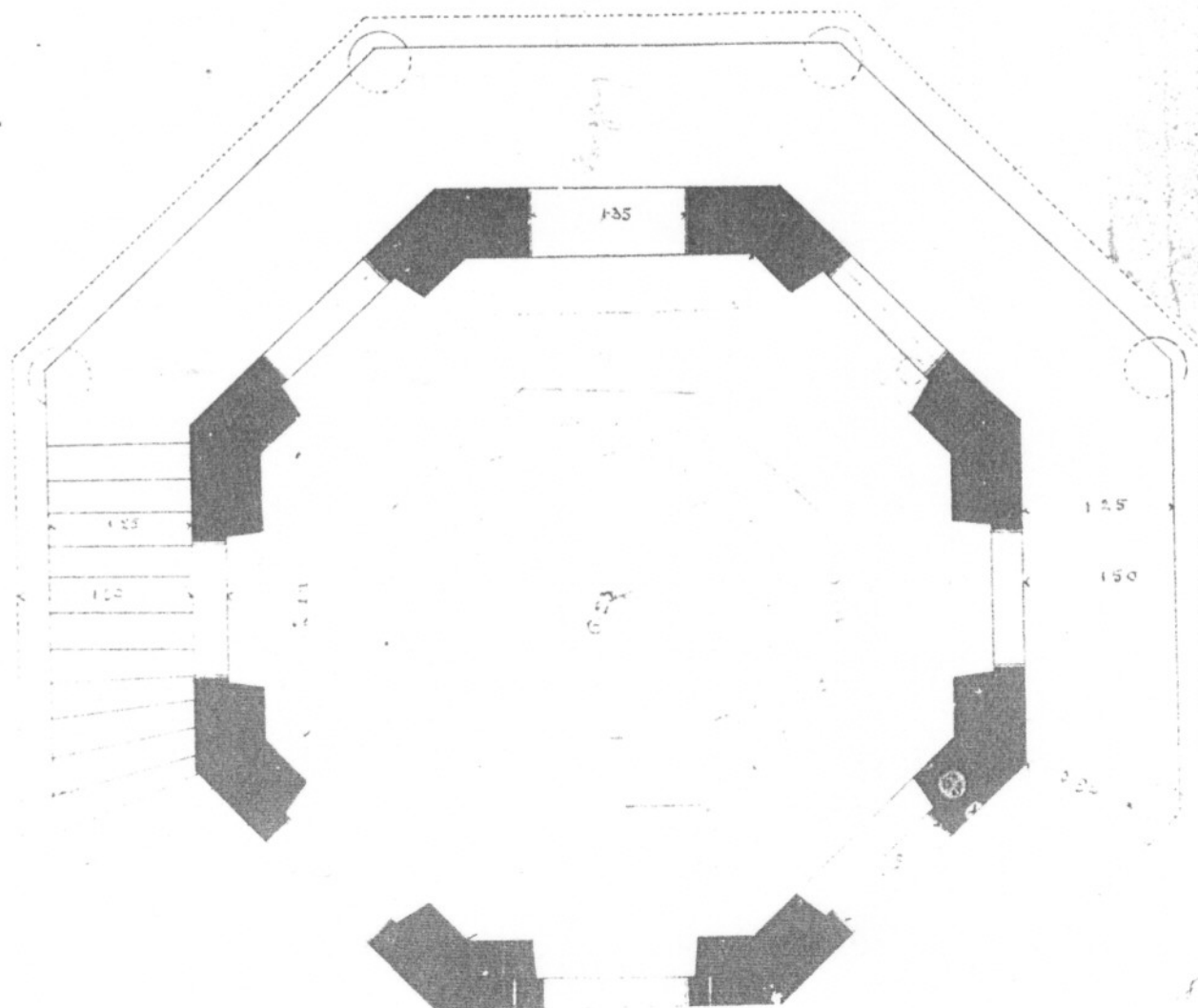
Zespół pałacowo-parkowy w Wilanowie: zabytkowa chińska altana



Il. nr. 52. Żywiec, park zamkowy. Przekrój chińskiego domku pomiędzy filarami balkonu. cienki papier, tusz, wym: 42 x 34. Krzywizny dachu jak i wodogrzygacz zaznaczone ołówkiem. Wł. Mł. Pot. Jan Gołab.

Plan-Skizze
des Gartenpavilions im erzherzogl. Parke
zu Saybusch.

STAROSTWO POWIATOWE
w Żywcu
34-300 ŻYWIEC
-29-

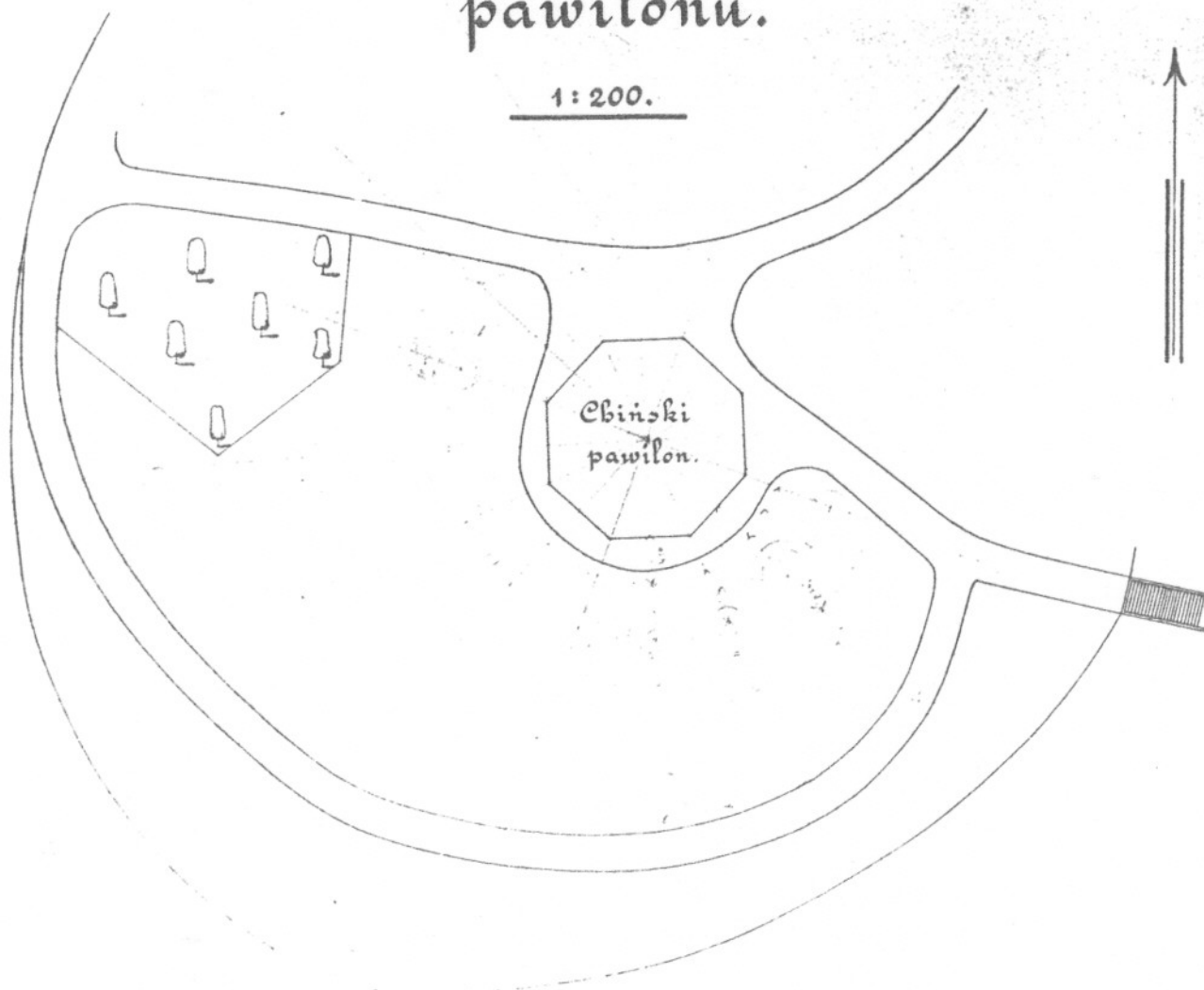


Il.nr.53. Żywiec, park zamkowy. Rzut I piętra chińskiego domku. -Plan Skizze
des Gartenpavilions im erzherzogl. Parke zu Saybusch. Cienki papier, tusz, la-
wowanie, wym: 33,5 x 42 cm. Z lewej strony w dole- Saybusch im August 1897.
Wł. MZ. Fot. Jan Gołab.

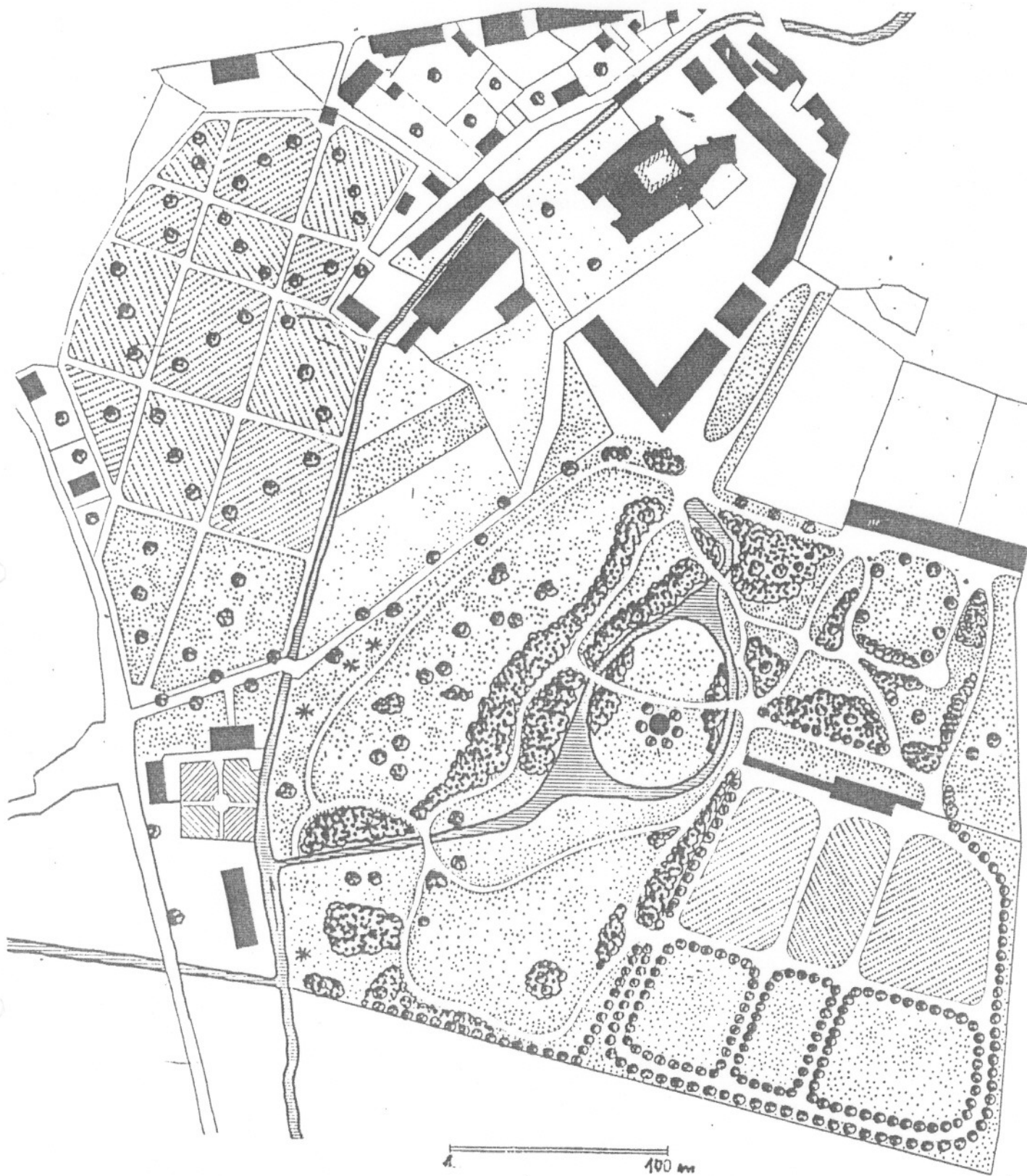
Park Dóbr żywieckich.

Sytuacja koło chińskiego pawilonu.

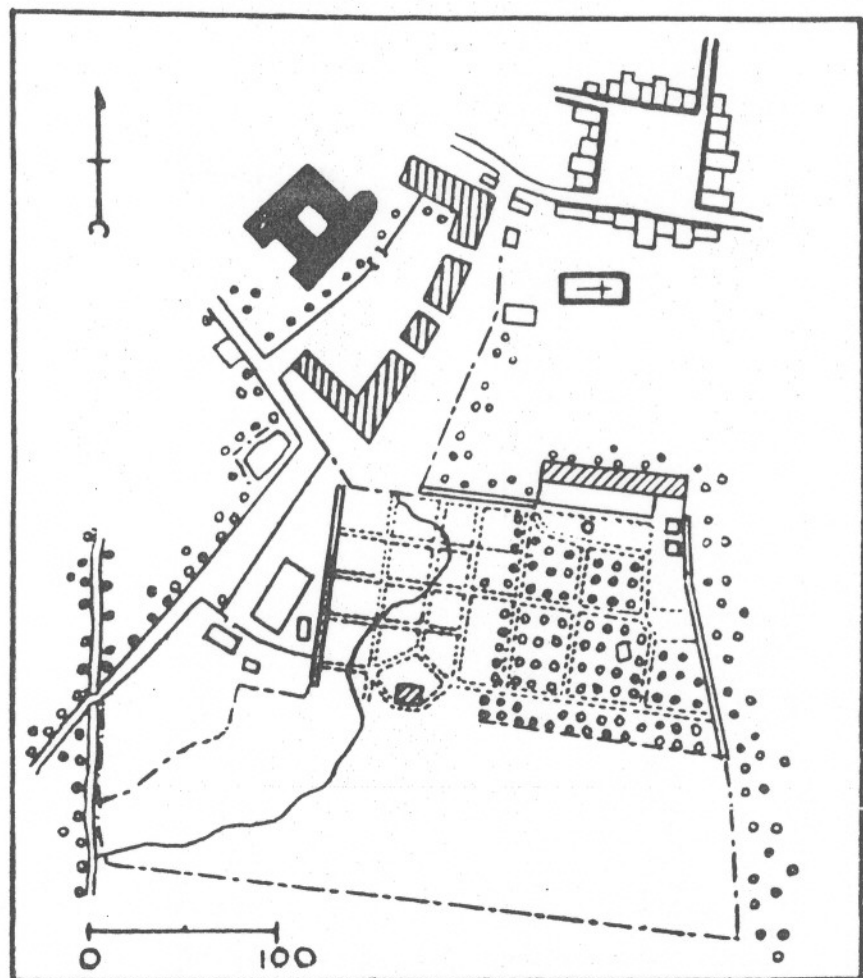
STAROSTWO POWIATOWE
w Żywcu
ul. Krasińskiego 13
34-300 ŻYWIEC
- 29 -



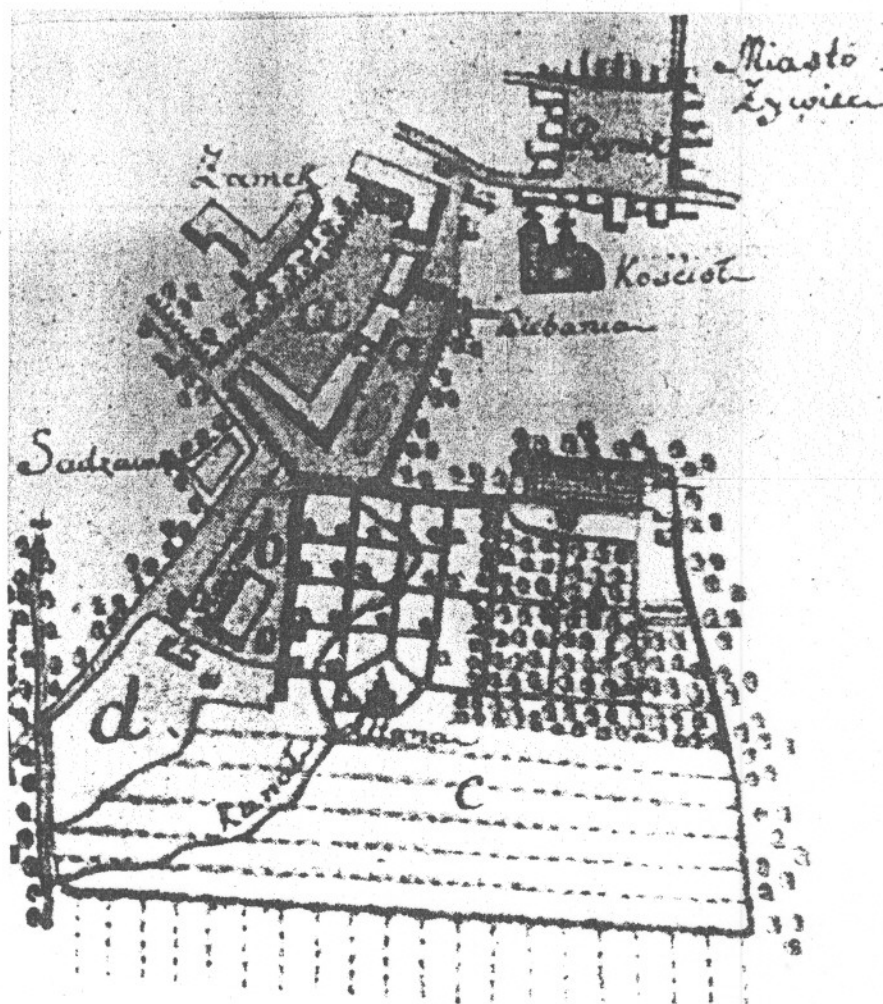
Il.nr. 28 Żywiec, park zamkowy. Projekt rabat kwiatowych wokół chińskiego domku z lat po 1919 roku. Karton, tusz, Wym: 42,5 x 44 cm. Wł.MŻ. Fot J.G.



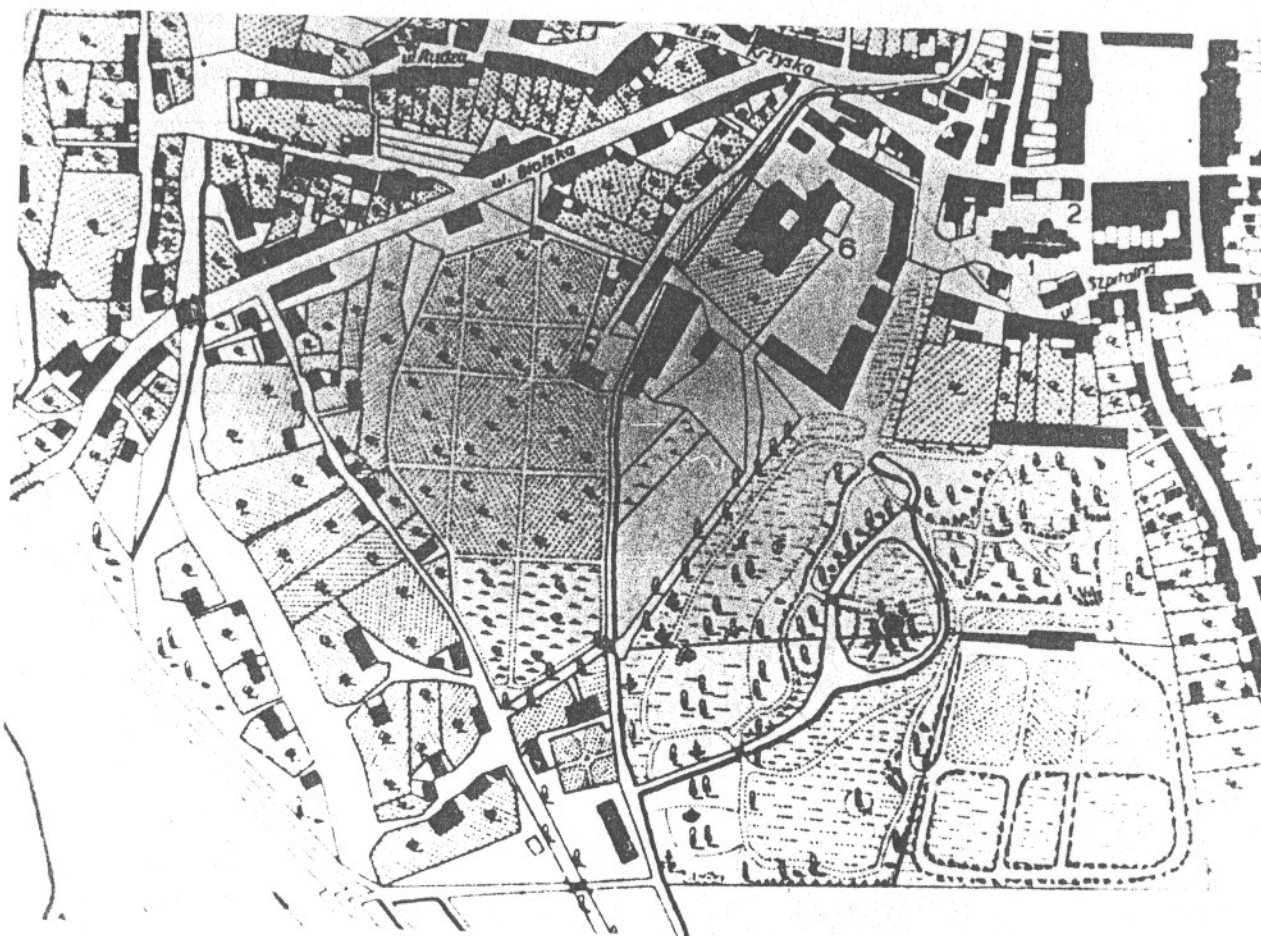
Il.nr.4. Żywiec, plan ogrodów zamkowych w roku 1846. Rekonstrukcja planu katastralnego, wg -G.Ciołka, Ogrody polskie.



Ryc. 11. Żywiec. Plan sytuacyjny starego zamku
z pocz. XIX w. wg. planu w Dyrekcji Dóbr
Żywieckich.



Fot. 1. Plan ogrodu zamkowego w Żywcu z roku 1800.



Fot. 2. Plan ogrodu zamkowego w Żywcu w roku 1844.
Opracowanie G. Giełki na podstawie planu katastralnego.