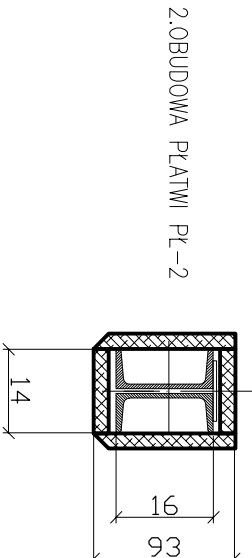
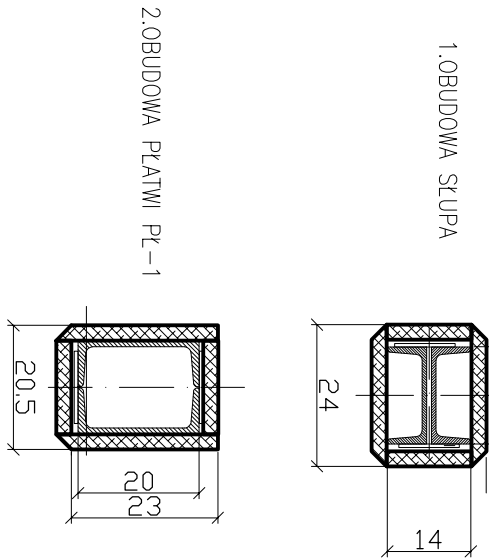
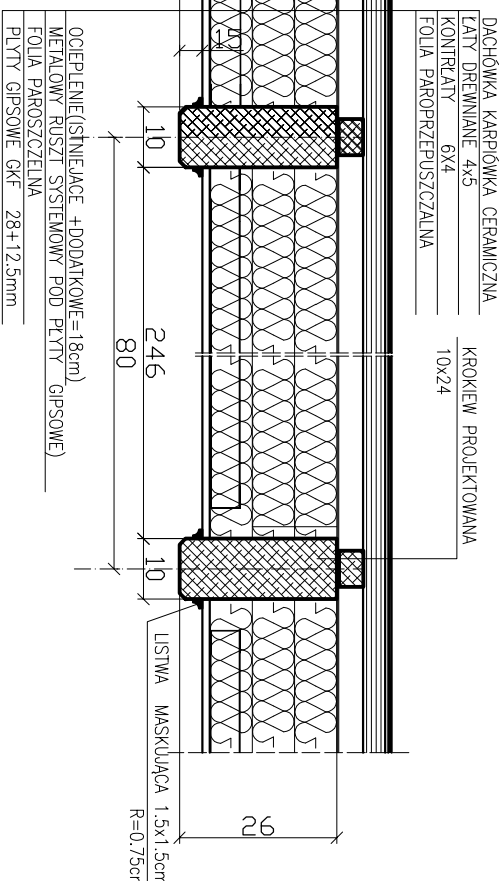
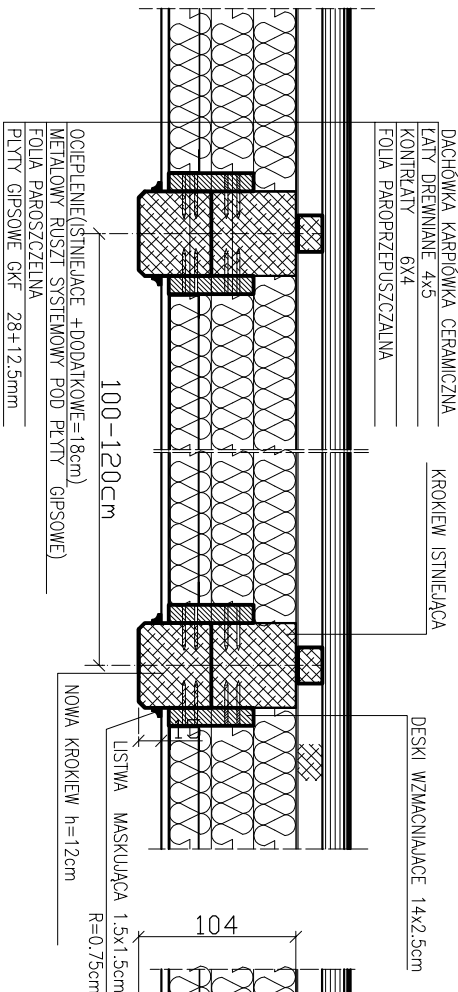


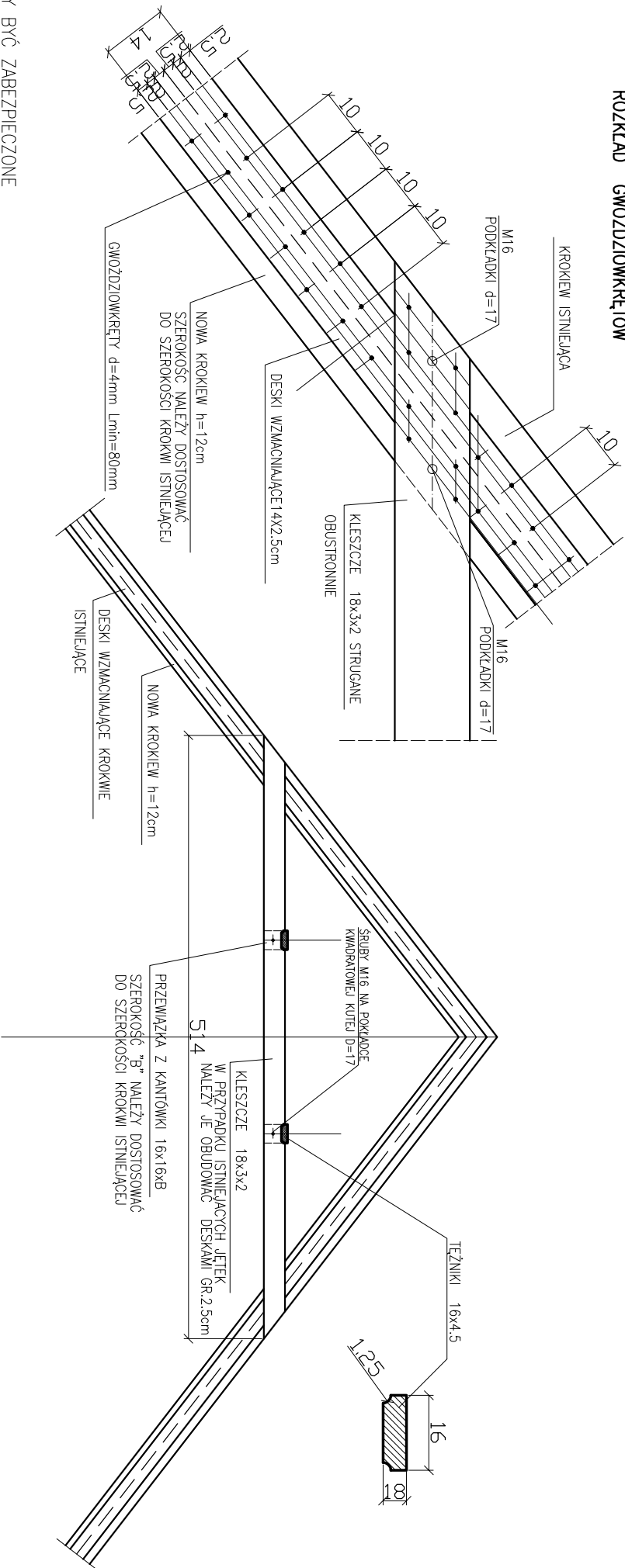
PRZYKŁADY OBUDOWY ELEMENTÓW
STAŁOWYCH



STROPODACH W SALI EKSPOZYCYJNO-WIDOWISKOWEJ 1



ROZKŁAD GWOŹDZIOWKRĘTÓW



UWAGI OGÓLNE :

- DREWNIANA KONSTRUKCJA I ELEMENTY DACHU POWINNY BYĆ ZABEZPIECZONE DO STOPNIA NIEZAPALNOŚCI (NIEROZPRZESTRZENIANIA OGNIA).
- WSZYSTKIE ELEMENTY DREWNIANE NALEŻY ZABEZPIECZYĆ ŚRODKAMI PRZECIWGRZYBICZNYMI ORAZ PRZECIW INSEKTOM.
- PRZED PRZYSTĄPIENIEM DO REALIZACJI WSZYSTKIE WYMIARY SPRAWDZIC NA BUDOWIE.
- WSZYSTKIE OBUDOWY ELEMENTÓW STAŁOWYCH WYKONAĆ Z DESEK GRUBOŚCI 25mm DESKI NALEŻY STRUGAĆ JEDNOSTRONNIE. POŁĄCZENIA (STYKI) NALEŻY WYKONAĆ JAKO KLEJOENE I NA GWOŹDZIE-SZPILKI WPUSZCZANE OTWORY PO GWOŹDZIACH OTWORY PO GWOŹDZIACH NALEŻY ZAMKNAĆ KOŁKAMI.

STROPODACH W SALI EKSPOZYCYJNEJ 2

PROJEKT BUDOWLANO-WYKONAWCZY

Obiekt: PARK ZAMKOWY W ŻYWCU - OFICYNY PAŁACOWE-TMZZ
Adres: ŻYWIEC, UL. ZAMKOWA
Inwestor: GMINA ŻYWIEC

Rysunek: **SZCZEGÓŁY**

Projektant: PRACOWNIA PROJEKTOWA AMB UL. ZACISZE 17 34-300 ŻYWIEC	Podpis:
mgr inż. Andrzej Boroń mgr Piotr Prażuch mgr Ewa Boroń Stachera	Podpis:

NINIEJSZE OPACOWANIE STANOWI DZIEŁO AUTORSKIE I PODLEGA OCHRONIE ZGODNIE Z USTAWĄ 63 Z DNIA 04.02.1994 O PRAWIE AUTORSKIM I PRAWACH POKREWNYCH

Skala 1:50
Data:XI.2007

9