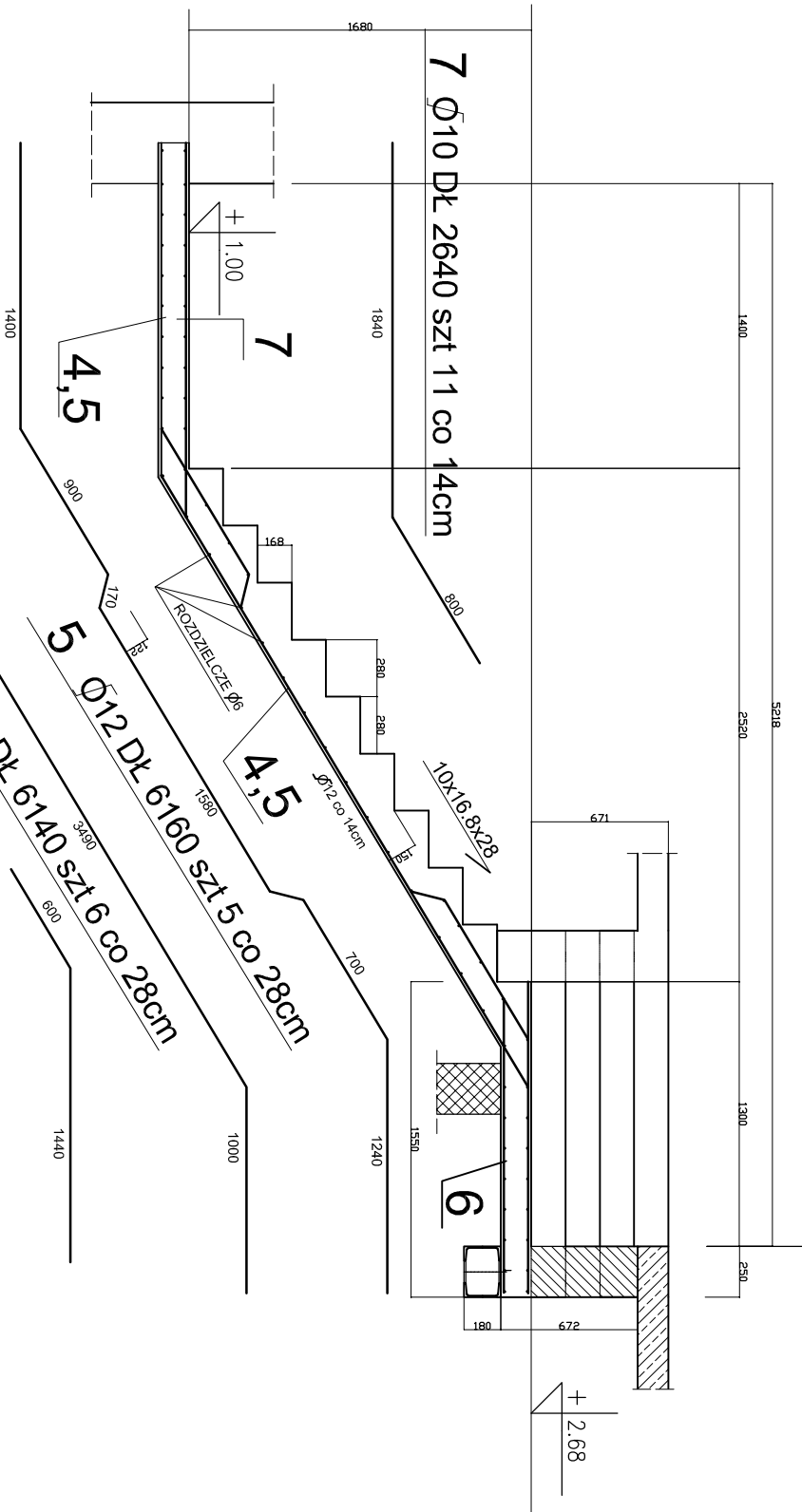
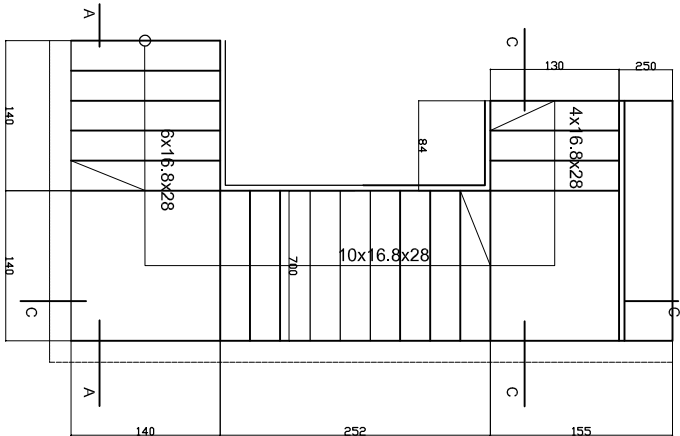
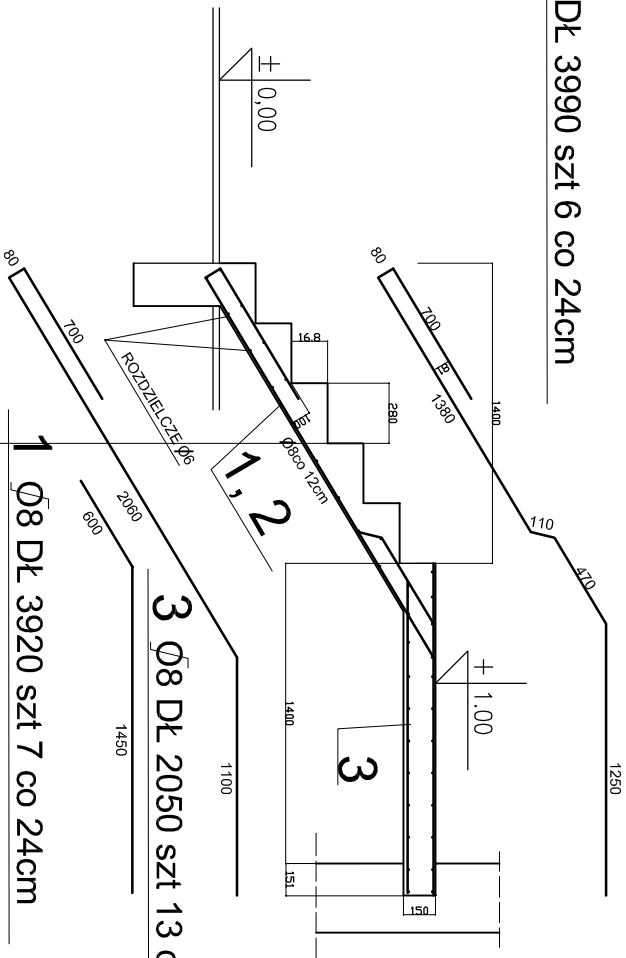


B-B



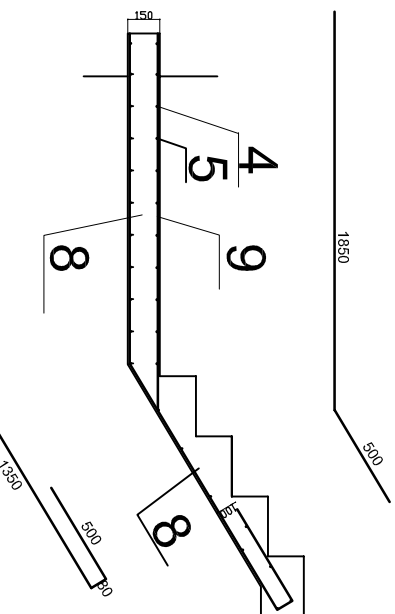
A-A

2 Ø8 Dł 3990 szt 6 co 24cm

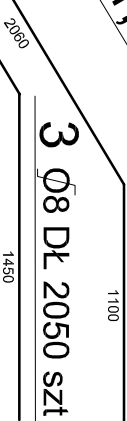


C-C

9 Ø8 Dł 2350 szt 5 co 24cm



3 Ø8 Dł 2050 szt 13 co 12cm



8 Ø10 Dł 3770 szt 10 co 17cm

1 Ø8 Dł 3920 szt 7 co 24cm

BETON KLASY B20

STAL KLASY A-0, A-III

ZESTAWIENIE STALI ZBROJENIOWEJ

Ø	dł w		ciężar		ilość "n"		ciężar	
	elem	mb	w.elem	KG	elem	szt	"n" elem	KG
A-0	6	62.0	14.0	1	14.0			
A-III	8	79.0	32.0	1	32.0			
	10	89.20	55.30	1	55.30			
	12	67.70	60.20	1	60.20			
Razem		161.50			161.50			

PROJEKT BUDOWLANO-WYKONAWCZY

Obiekt: PARK ZAMKOWY W ŻYWCU - OFICYNY PAŁACOWE - TMZZ
Adres: ŻYWIEC, UL. ZAMKOWA
Inwestor: GMINA ŻYWIEC

Rysunek: SCHODY SCH-1

Projektant: PRACOWNIA PROJEKTOWA AMB mgr inż. Andrzej Boroh	Podpis:	Skala 1:25
mgr Piotr Przech mgr Ewa Boroh-Slachera	Podpis:	Data: XI.2007
INNE SŁUŻBOWE, STANOWIĄCE O AUTORSTWIE I POSIADANIU PRAW AUTORSKICH I PRAWACH POWIATOWYCH ZUSŁANIA SŁUŻBOWE, SŁUŻBOWE I PRAWACH POWIATOWYCH		18