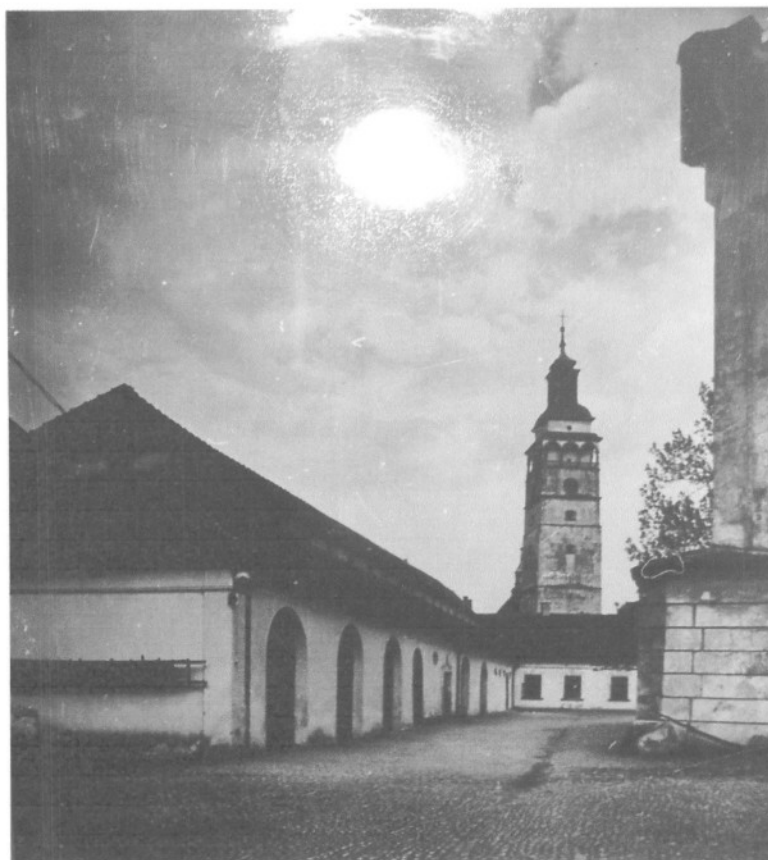




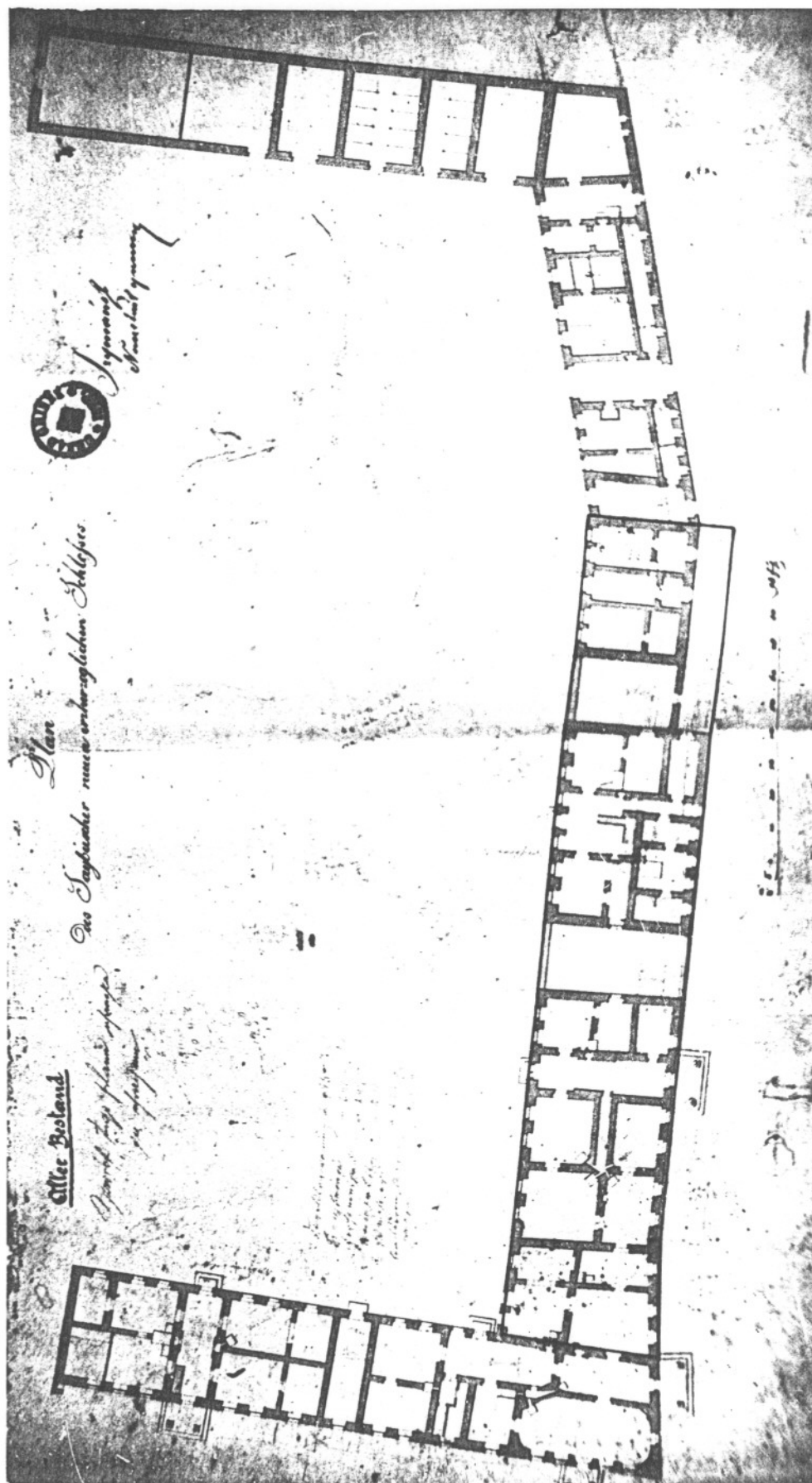
For. Archiwalne z ok. 1900 r. przedstawiające „Nowy Zamek”.
Oficina wschodnia widoczna we fragmentach.



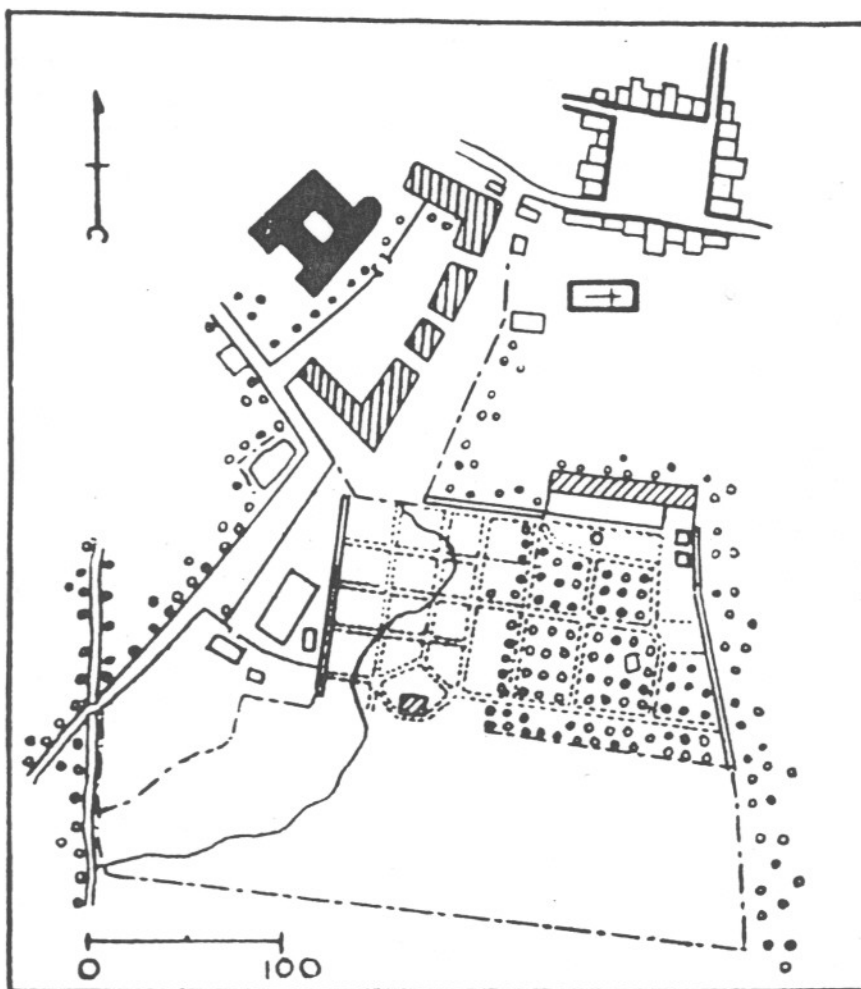
Fot. archiwalna z 1938 r. przedstawiająca widok oficyn pn. i wsch..



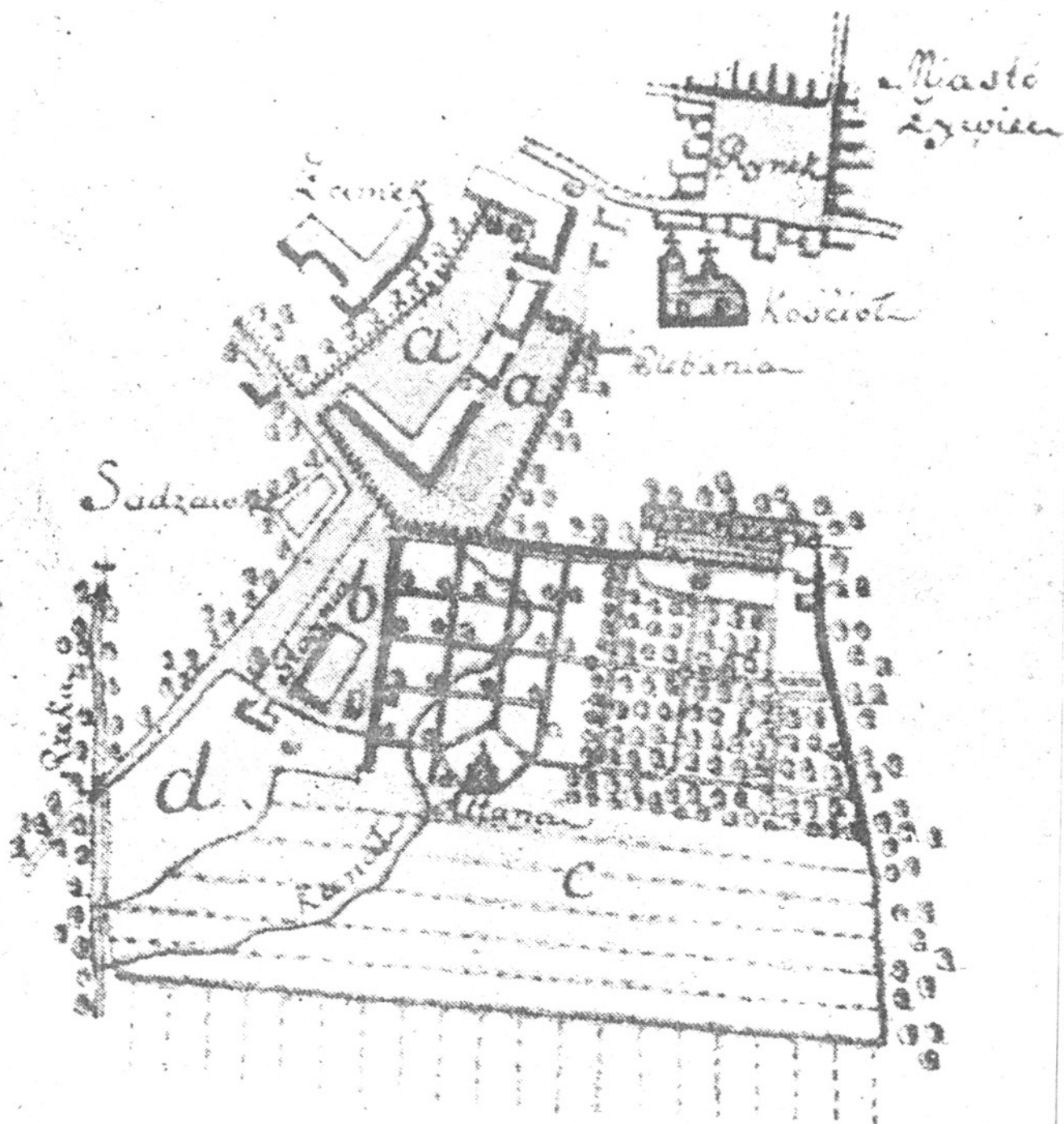
Żywiec, rysunek inwentaryzacyjny- rzut oficyn wokół zamku w Żywcu, oraz ich elewacje wschodnie: "zeichnung des früher Reichsgräflichen Wielopolskischen jetzt K. erzherzoglichen Schlosses in Żywiec. Papier podklejony płótnem; tusz, lawowanie, wym 60,5 x 71 cm. W prawym dolnym narożniku- May 1839, Ob.M.Ż. J.



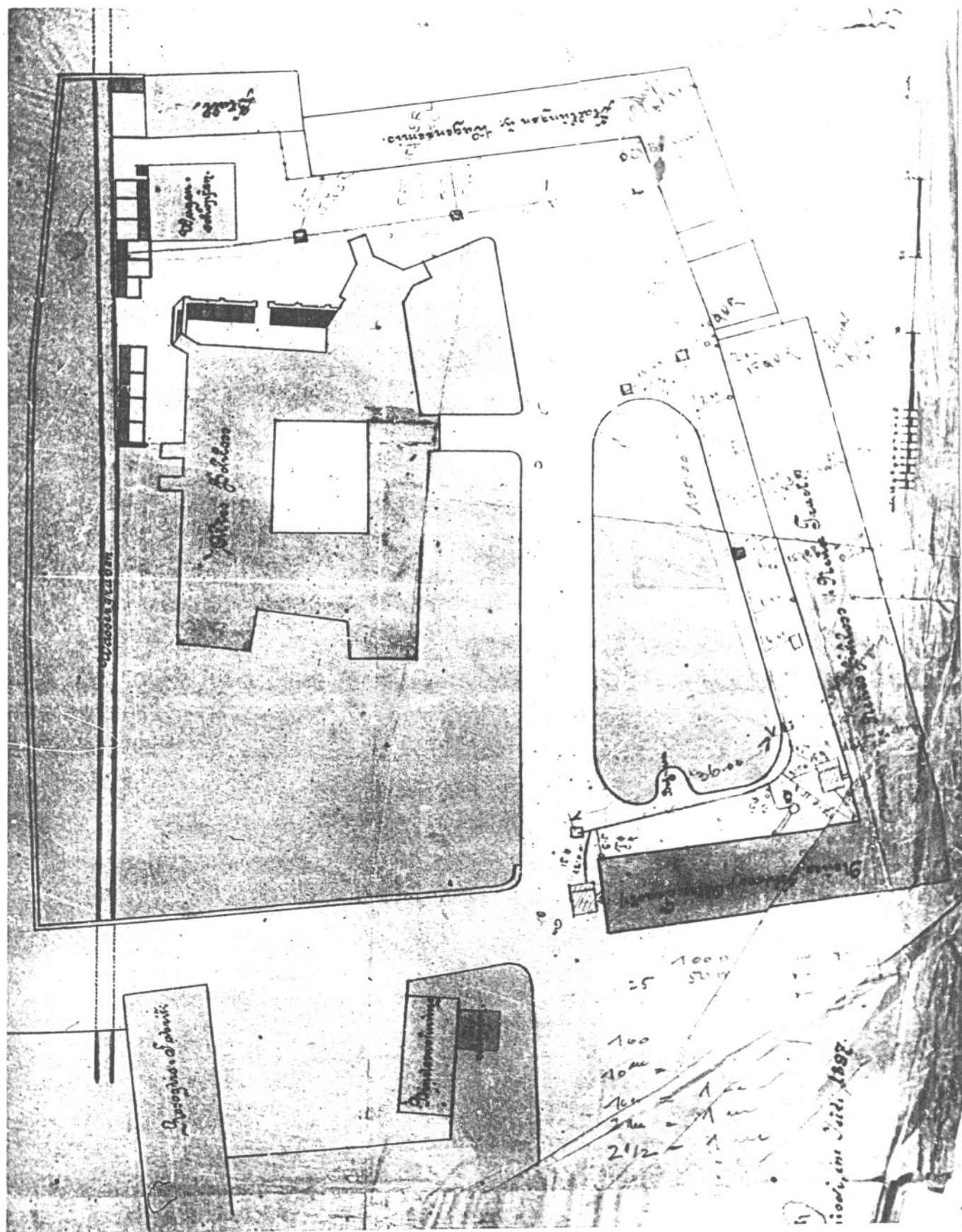
- il. nr. 55. Ływiec, Nowy Zamek, Nowy Trakt, "Plan des Saybusches neuen erzherzoglichen Schlosses. Alter bestand." Wym: 34,5 x 65,5 cm, papier, tusz, lawowanie. Zatwierdzony przez Naczelnika Gminy Isep. Czerwoną linią narysowany zasięg nowego skrzydła. Ob.M.2. Fot. Jan Gołąb.



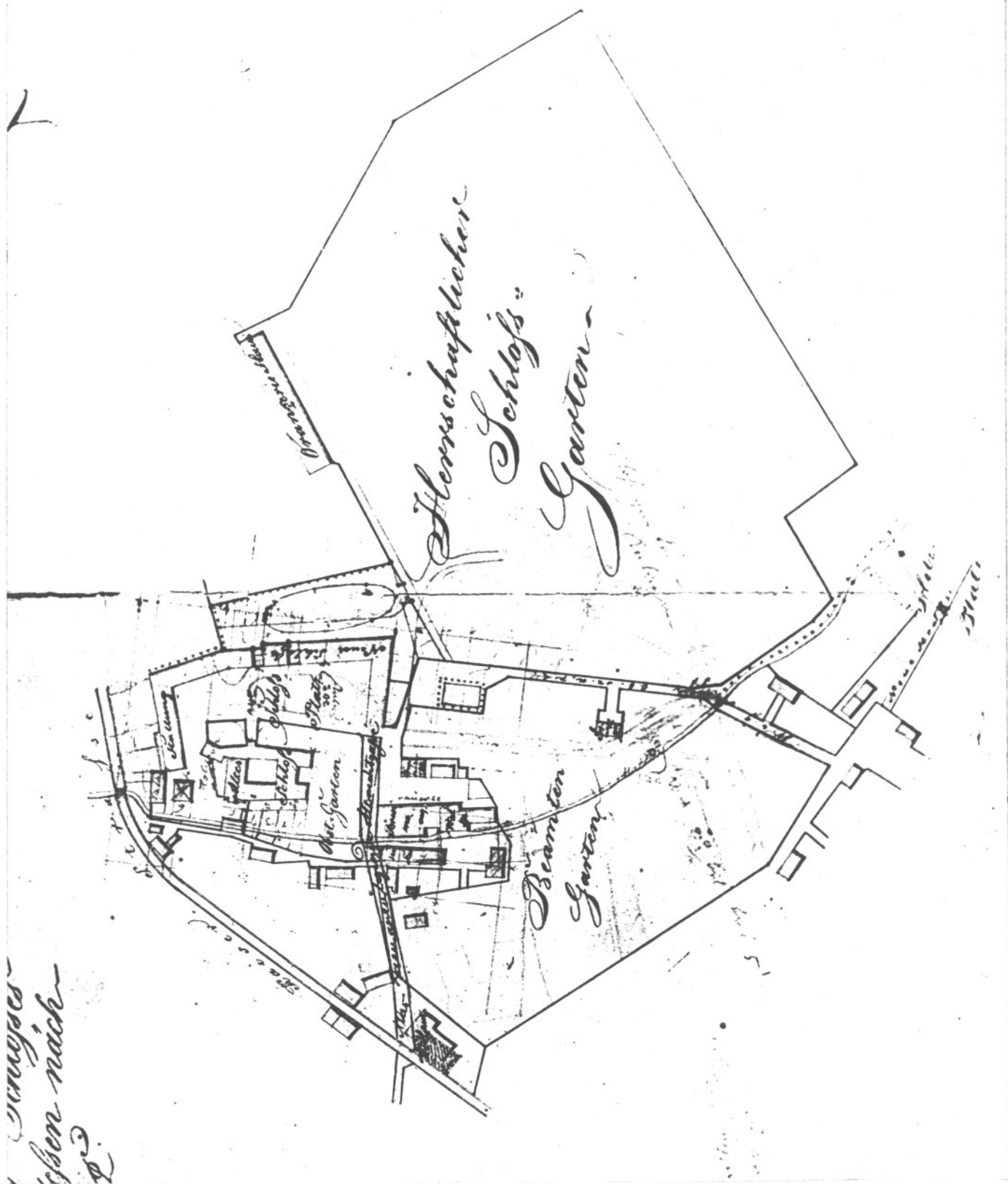
Żywiec. Plan sytuacyjny starego zamku
z pocz. XIX w. wg. planu w Dyrekcji Dóbr
Żywieckich.



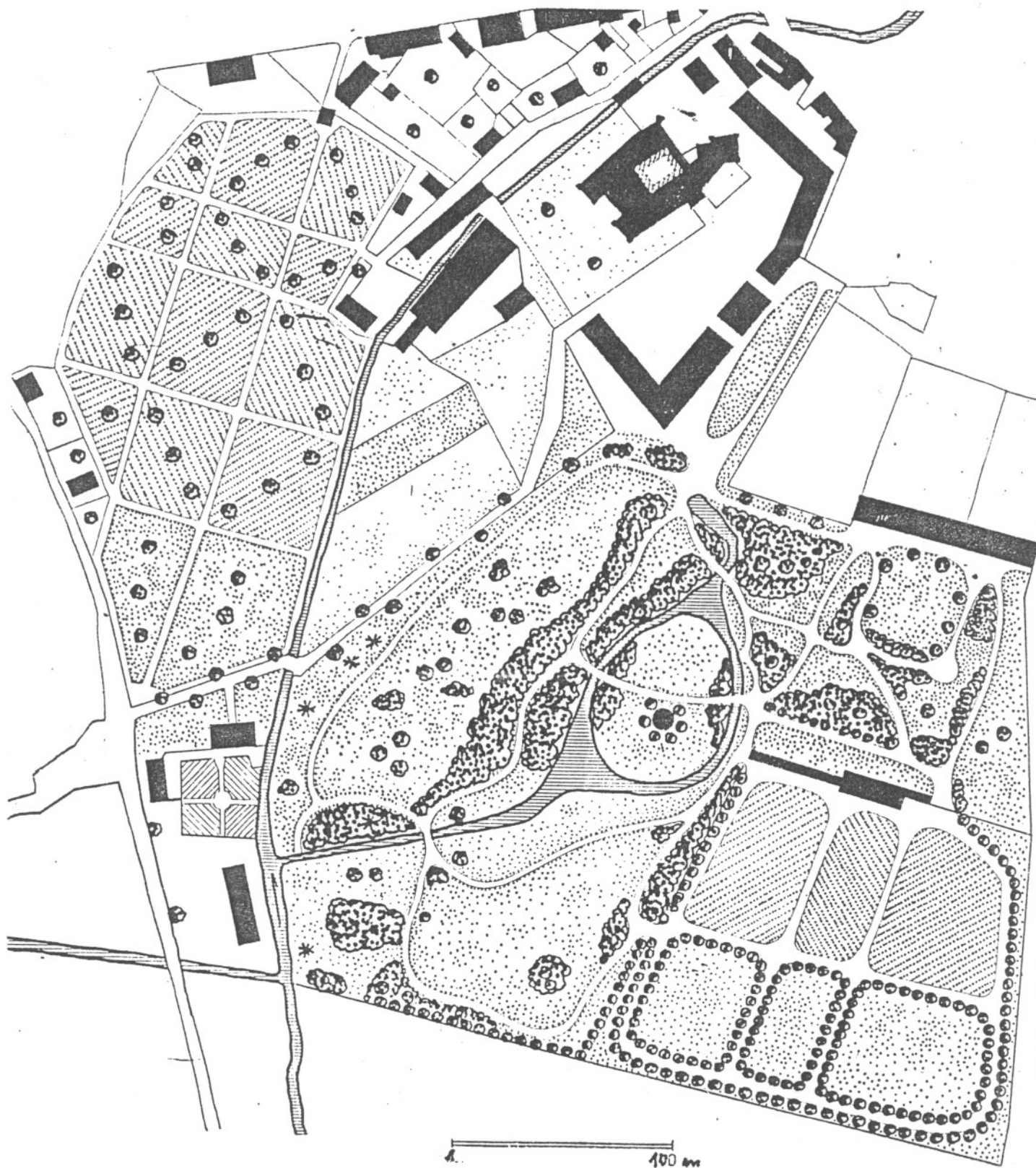
Il.nr.3. Żywiec, park zamkowy. Ogród włoski ok.1800 roku. Reprodukacja niezachowanego planu. Dawniej w Dyrekcji Dóbr. Za inwentarzem topograficznym pow. żywieckiego, Jerzego Szablowskiego.



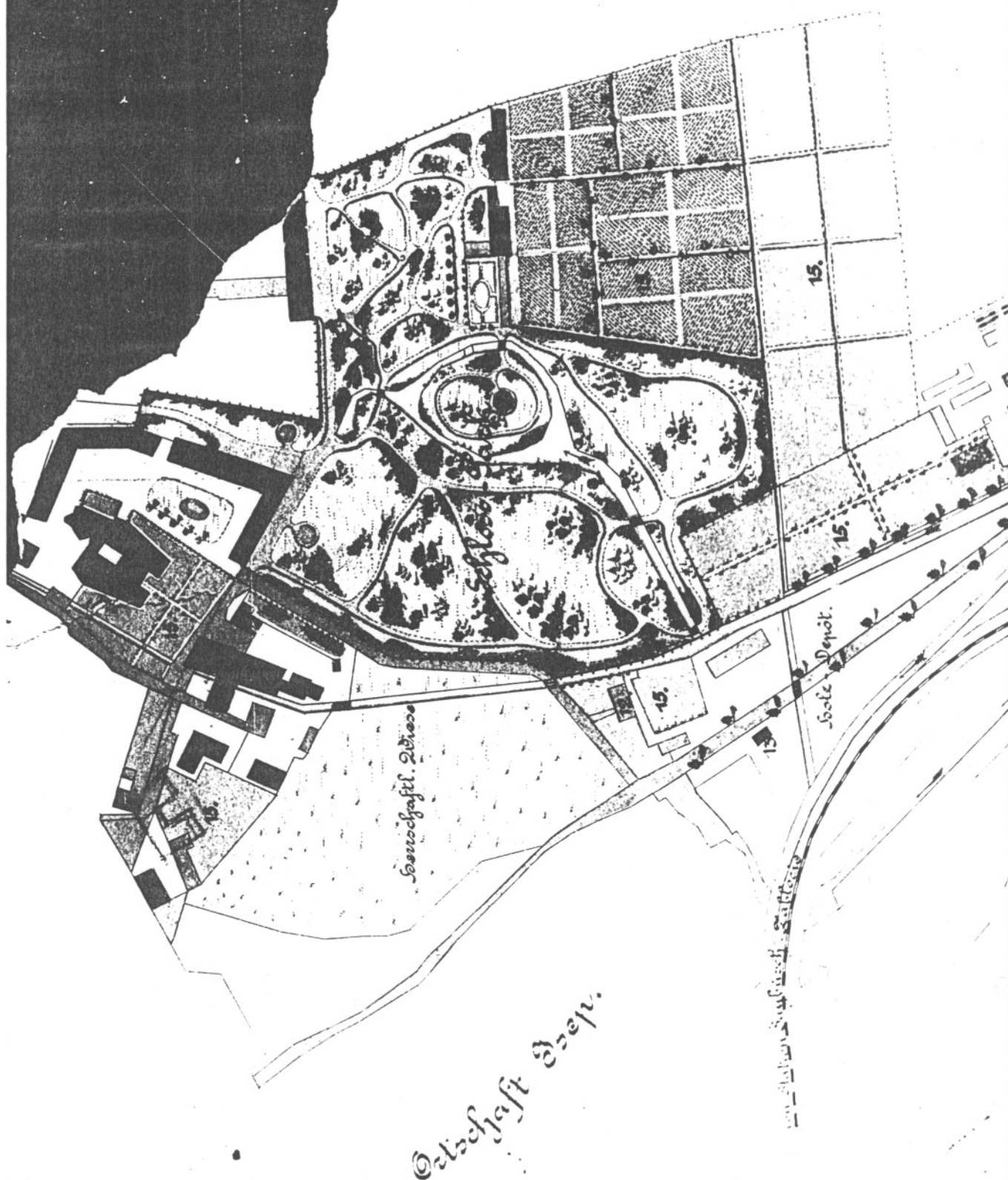
41.nr.III. Ływiec, plan sytuacyjny zamku, lipiec 1897.
 wym: 43 x 41 cm, kalka, tusz, lawowanie. Na planie tym, skrzy-
 dło południowe nosi nazwę Alter Trakt, skrzydło wschodnie Neu-
 er Trakt. Ob. N.Ł. Pot. Jan Gozab.



Il. nr.2. Żywiec, założenie zamkowo-parkowe w roku 1839. Rysunek inwentaryzacyjny wykonany w chwili zakupu zamku przez Habsburgów. -Plan des K. erzherzoglichen Schlosses in Saybusch und dessen nächste Umgebung.- Papier, tusz, lawowanie, wym. 45 x 59 cm. W prawym dolnym narożniku - in August 39. Wł. MŻ. Poż. Jan Gołąb.



Il.nr.4. Żywiec, plan ogrodów zamkowych w roku 1846. Rekonstrukcja planu katastralnego, wg -G.Ciołka, Ogrody polskie.



Il. Ar. 5. Żywiec, plan sytuacyjny założenia parkowo-zamkowego w 1895 roku.
papier, tusz, tempera, wym: 51,5 x 55,5 cm. W prawym dolnym rogu podpis-
Schestag 1895. Wł.MŻ, Fot. Jan Gołab.

VI Fotografie

Opis fotografii

Fot. 1 – widok na oficynę od strony wsch. (od ul. Zamkowej)

Fot. 2 – Widok z poddasza na klatkę schodową

Fot. 3 - Fragment poddasza w części pd oficyny (nad przechoDEM)

Fot. 4 - Widok z korytarza w parterze na klatkę schodową

Fot. 5,6,7,8 – Widok na strych przeznaczony do adaptacji (w narożniku od strony pn)

Fot. 9,10,11 – Widoki wnętrza sali wystawienniczo-świetlicowej na poddaszu oficyny



1



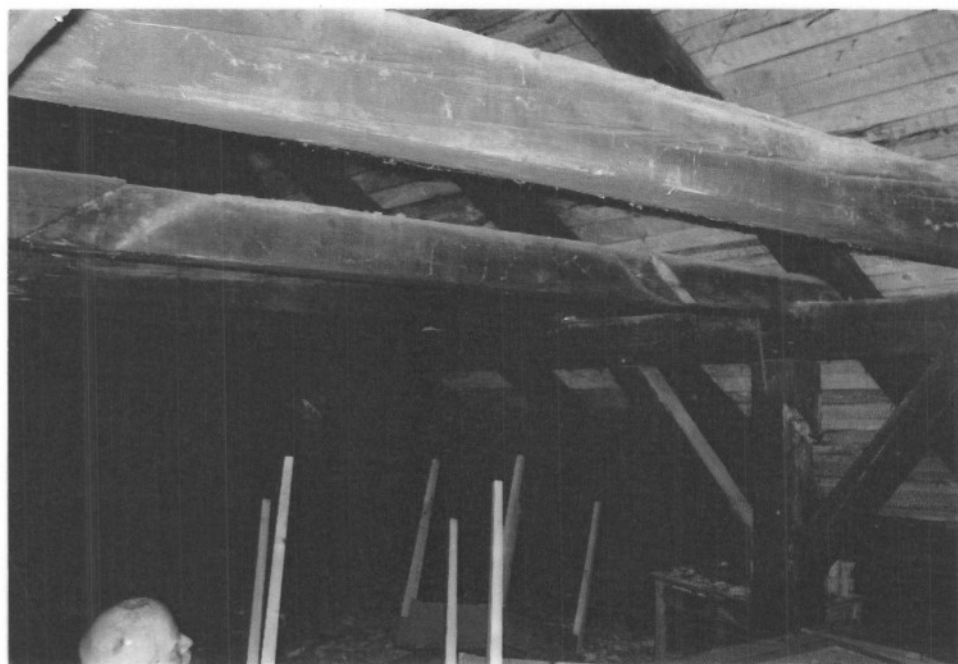
2



3



4



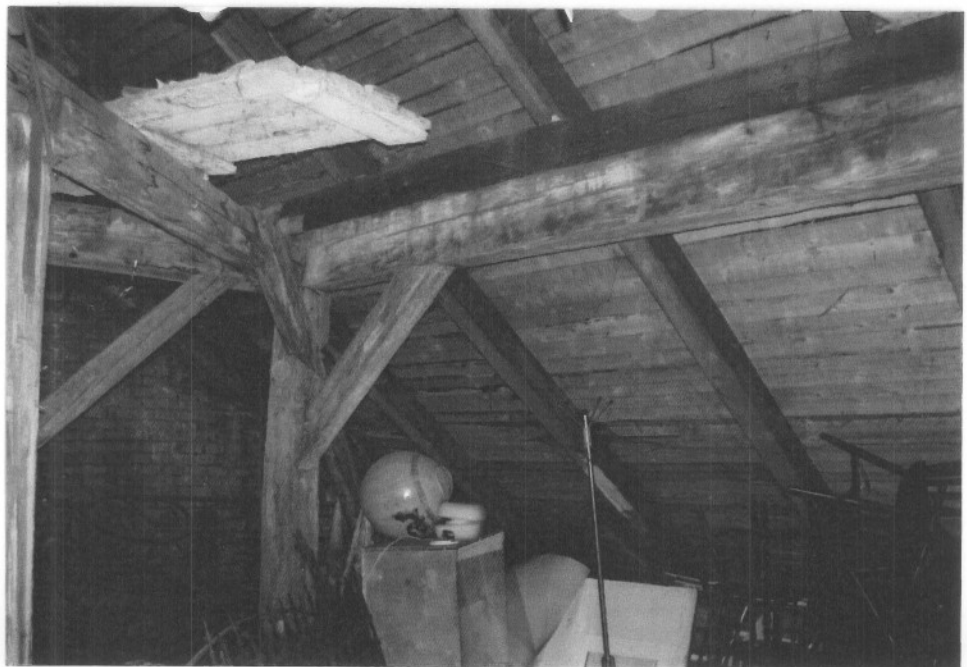
5



6



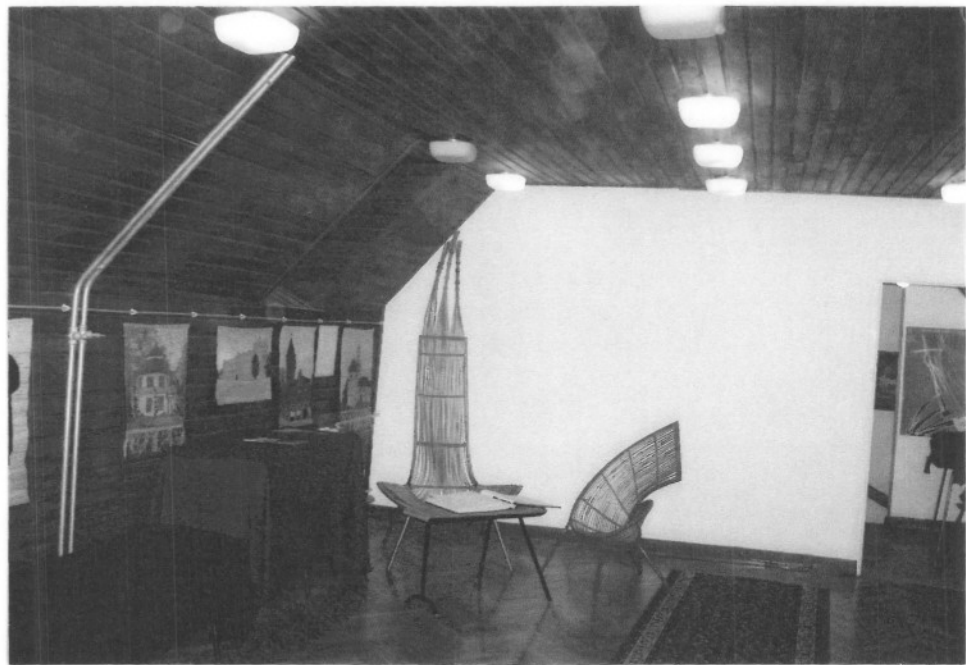
7



8



9



10



11