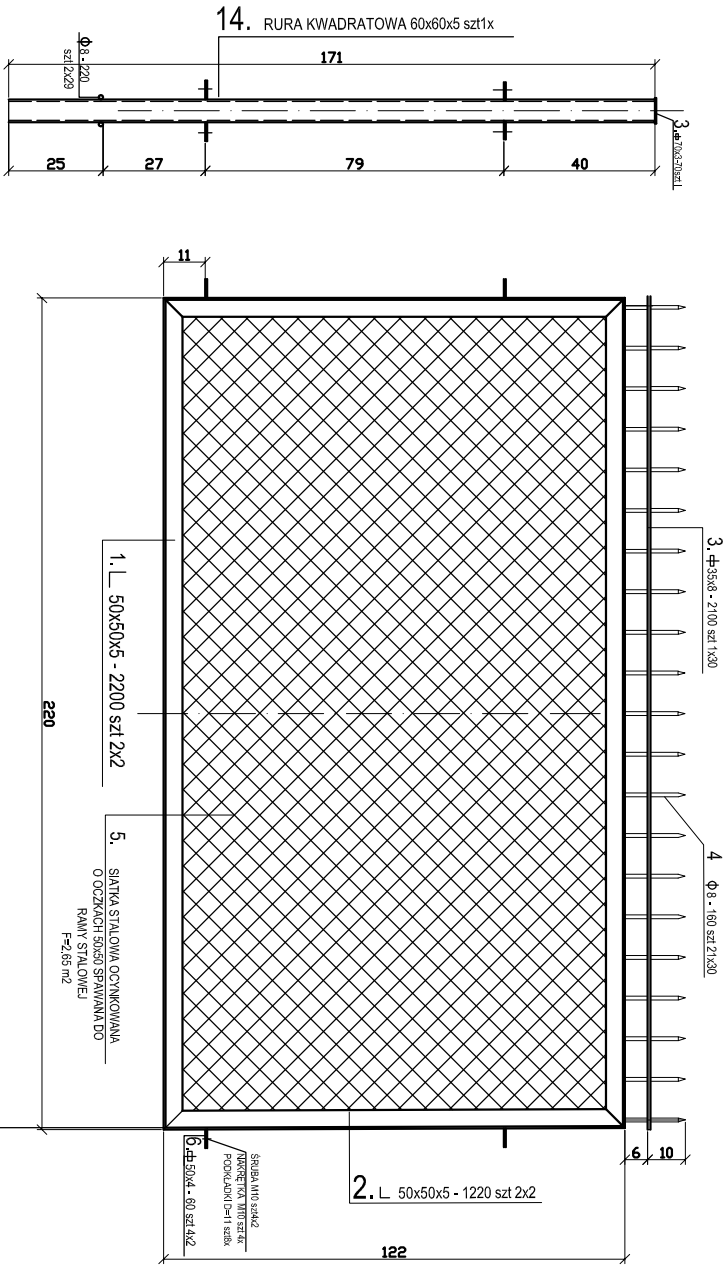
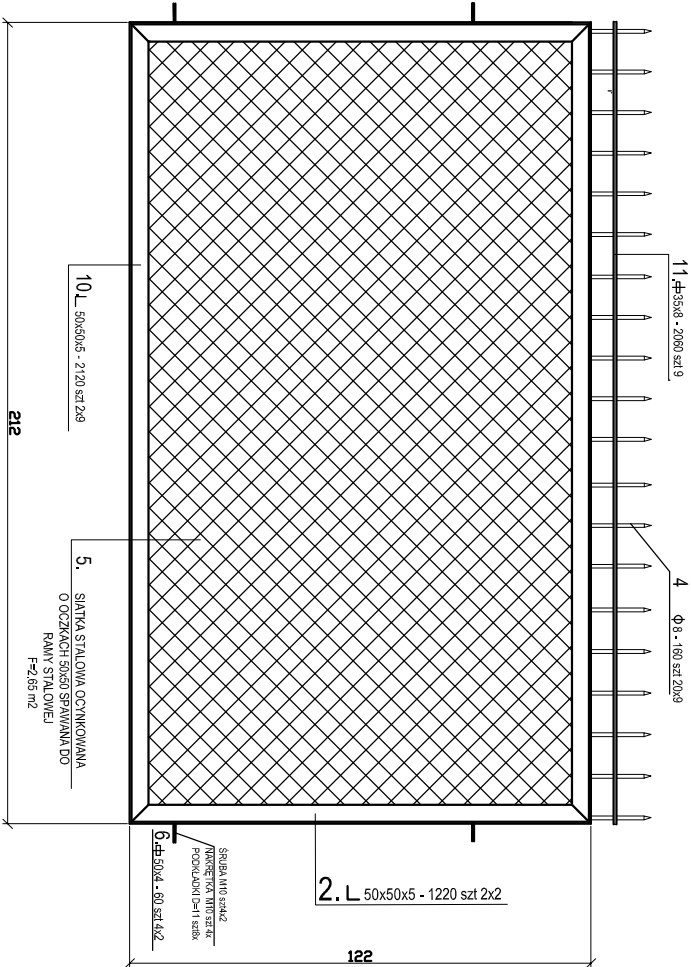


SŁUPKI SST-1
szt 29

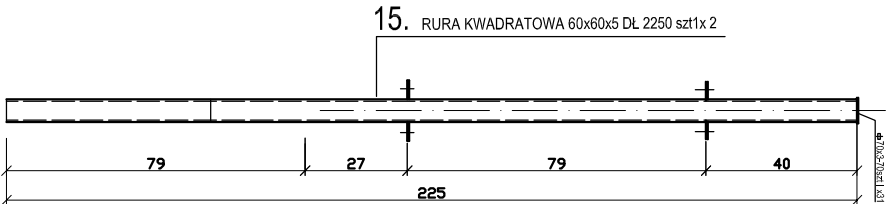
SEGMENT A
szt 30



SEGMENT C
szt 9



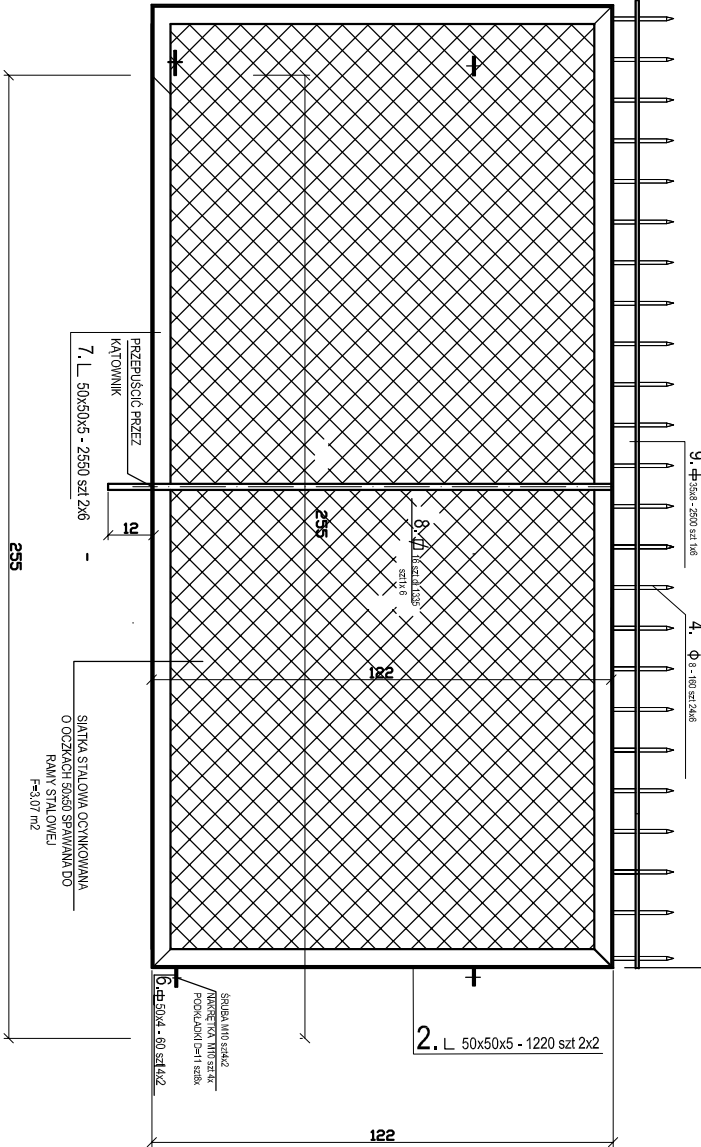
SŁUPKI SST-2
szt 2



NR	OZNACZENIE	mm.	szt	KG/szt	KG
1.	L 50x50x5	2200	60	8,29	497,40
2.	L 50x50x5	1220	92	4,60	423,14
3.	Φ 8	2100	30	5,27	158,14
4.	Φ 8	160	901	0,06	54,52
5.	SIATKA STALOWA OCYNKOWANA O OCZKACH 50x50 SPARAMI DO RAMY STALOWEJ P=2,65 m2				115,26
6.	Φ 50x4 - 80 szt 4x2	2550	12	9,61	115,32
7.	L 50x50x5	2550	6	6,27	37,62
8.	Φ 8	2200	18	7,99	143,86
9.	L 50x50x5	2060	9	6,27	55,98
10.	L 50x50x5	700	2	2,64	5,28
11.	Φ 50x8	650	2	11,92	23,84
12.	L 50x50x5	1710	29	11,32	328,80
13.	RURA KW.	60x60x5	2250	17,35	39,10
14.	RURA KW.	60x60x5	70	0,12	8,37
15.	RURA KW.	60x60x5	2250	17,35	39,10
16.	Φ 70x3	70	31	0,12	3,72
RAZEM KG					1985,10

STAL St3S

SEGMENT B
szt 6



SEGMENT D
szt 16

