

MAPA DO CELÓW PROJEKTOWYCH

SKALA: 1:500

SEKCJA: 172.343.0821

172.343.0822

POWIAT: ŻYWIECKI
GMINA: ŻYWIEC
OBRĘB: ŻYWIEC

USŁUGI GEODEZYJNE
mgr inż. Dariusz Jurasz
34-300 ŻYWIEC, ul. Kołłata 15/1
NIP 553-104-79-88 REGON 070491176
TEL. 0 33/861-01-72, 0-600-277-437

LEGENDA:

OBIEKTY ISTNIEJĄCE:

- 1. BUDYNEK SZKOŁY
- 6. SKALNIAK
- Sm. - śmietnik

- Przewód gazowy
- Wodociąg
- Przewód elektryczny
- Kanalizacja

OBIEKTY PROJEKTOWANE:

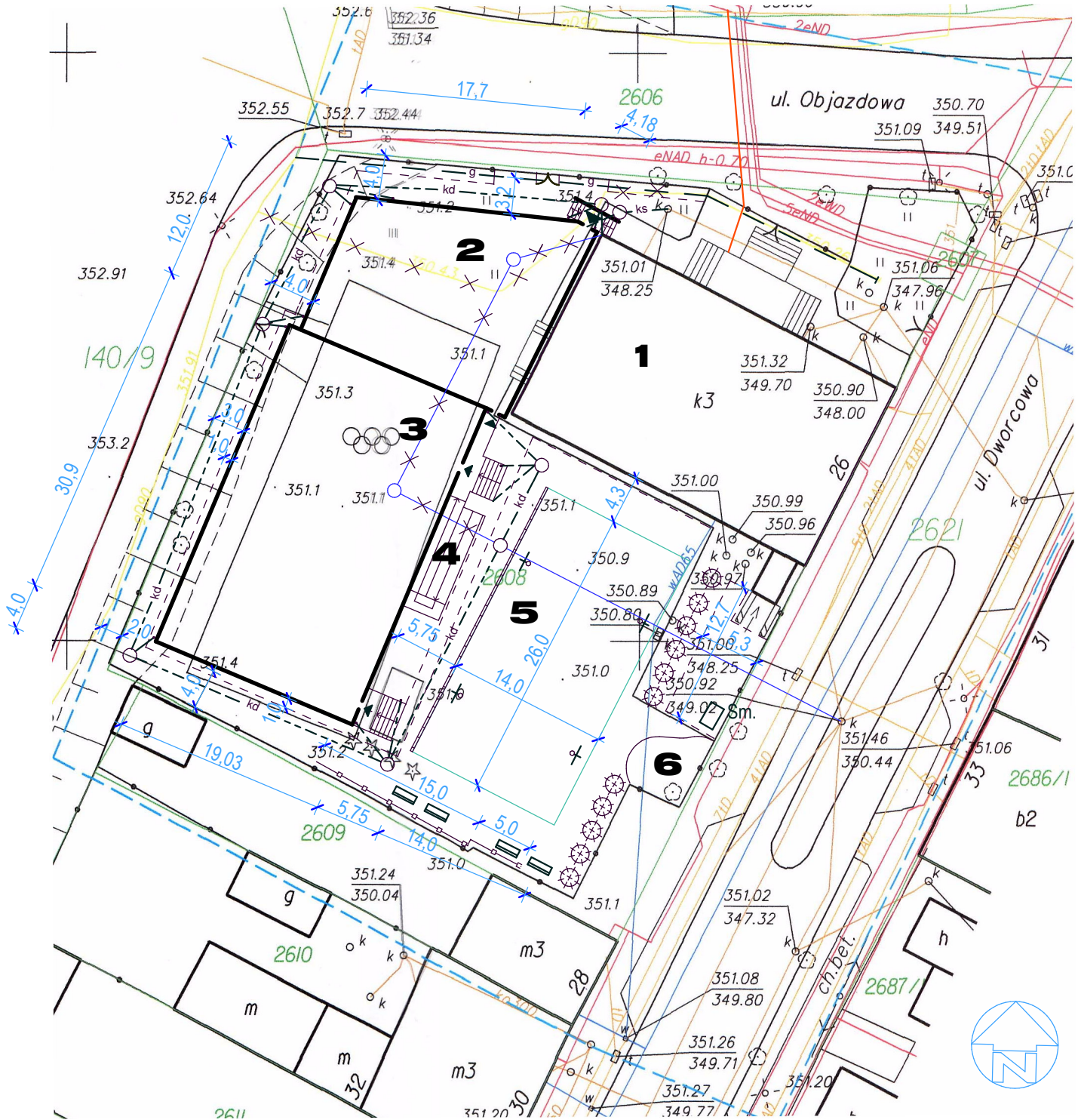
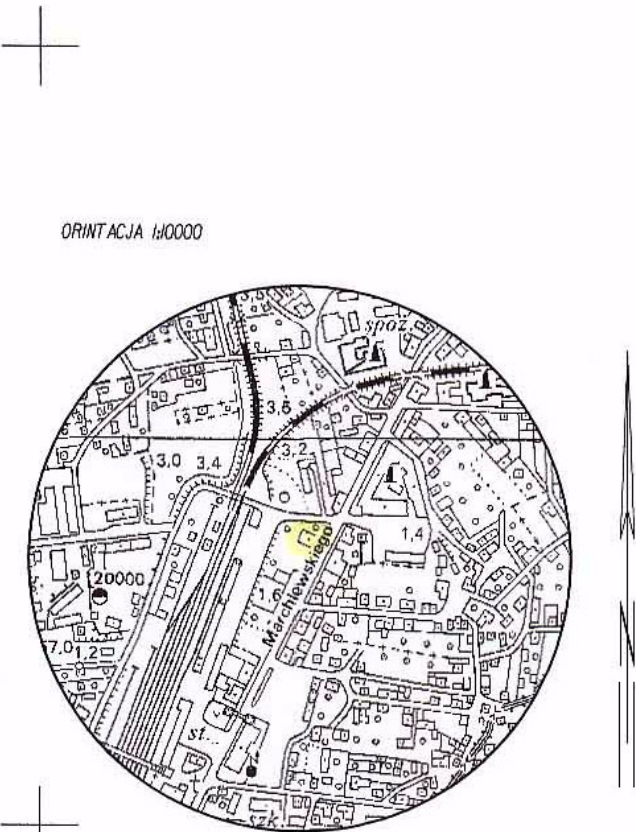
- 2. ŁĄCZNIK
- 3. SALA SPORTOWA
- 4. RAMPA DLA NIEPEŁNOSPRAWNYCH
- 5. BOISKO

- Drzewko projektowane - tuja
- Ścieżki projektowane
- Kosz do siatkówki, lawka
- Projektowane ogrodzenie
- Projektowana przekładka gazu
- Projektowana kanalizacja deszczowa
- Projektowana kanalizacja sanitarna
- Sieci podziemne / gaz, kanalizacja deszczowa / do demontażu

STAROSTA ŻYWIECKI
Powiatowy Ośrodek Dokumentacji
Geodezyjnej i Kartograficznej w Żywcu
W obszarze oznaczonym linią niebieską...
dokonano aktualizacji treści mapy zasadniczej.
Dokumenty z pomiaru uzupełniającego przyleto
do zasobu powiatowego w dniu 18.08.2005...
i zaewidencjonowano pod nr K.E.R.G. 2023/2005
NINIEJSZA MAPA MOŻE SŁUżyć DO
CELÓW PROJEKTOWYCH
Projektowane obiekty budowlane wymagające pozwolenia
na budowę podlegają wytyczeniu i inwentaryzacji powy-
konawczą przez jednostki uprawnione do wykonywania
prac geodezyjnych.
ŻYWIEC DN. 18.08.2005

Wanda Chłupnik
INSPEKTOR
W WYDZIALE GEODEZJI, KARTOGRAFII
I GOSPODARSTWA NIERUCHOMOŚCIAMI

 PRACOWNIA PROJEKTOWA KATOWICE, PÓŁNOCNA 10		VARICOM	
INWESTOR: MIASTO ŻYWIEC ŻYWIEC, RYNEK 2			
OBIEKT: SALA SPORTOWA Z PRZEWIĄZKĄ SOCJALNO - DYDAKTYCZNĄ PRZY GIMNAZJUM NR 1 W ŻYWCU	TEMAT: PLAN ZAGOSPODAROWANIA	RODZAJ PROJEKTU: WYKONAWCZY	
		BRANŻA: ARCHITEKTURA	
		SKALA: 1:500	
PROJEKTOWAŁ: upr. 219/91 mgr inż. arch. RYSZARD KWOSEK		DATA: GRUDZIEŃ 2005	NR RYS. 1.
SPRAWDZIŁ: upr. 88/78 mgr inż. arch. DANUTA SIEKANOWICZ-PLAZA			



Mapa powstała w wyniku:
- pomiaru bezpośredniego;
- przekształcenia [wektorizacji]
mapy zasadniczej 172.343.0821 i 172.343.0822.

Pomiarem objęto:
- sytuację terenu;
- rzeźbę terenu;
- uzbrojenie podziemne;
- granice własności naniesiono kolorem
zielonym na podstawie cyfrowego
powiększenia mapy ewidencyjnej.

Nie wyklucza się uzbrojenia podziemnego
nie zgłoszonego do inwentaryzacji
oraz nie zgłoszonego przez instytucje branżowe.

Mapę wykonał: mgr inż. Dariusz Jurasz

Żywiec, dn. 12.08.2005r.